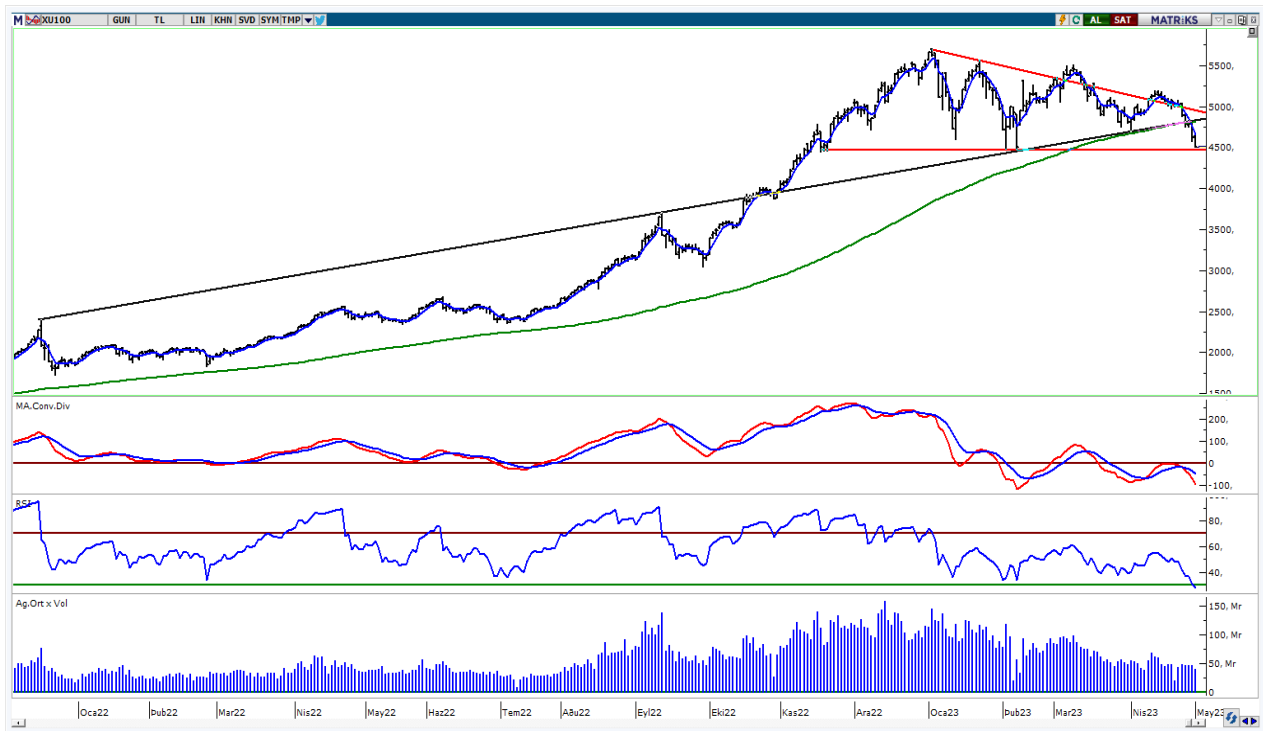


BIST-100

	Kapanış	Destek-1	Destek-2	Destek-3	Direnç-1	Direnç-2	Direnç-3
BIST100	4.506	4.460	4.300	4.100	4.655	4.812	5.000

BIST100 Endeksi dünkü işlemleri %2,42 oranında sert düşüş ile 4.506 puandan kapattı. Endeks güne hafif alıcılı bir görünüm ile başladıktan sonra gün içinde 4.499-4.660 bandında dalgalı hareket etti. Endekste günün ilk yarısında 5 günlük AO (mavi) 4.655 seviyeleri test edilse de geçilmedi ve gün sonunda artan sert satışlar etkili oldu. Endeksin işlem hacmi 40,59mlr TL ile düşük bir tutarda gerçekleşti. Teknik açıdan geri çekilmelerde geçmişte yatay destek konumunda test edilen 4.460 seviyesini önemsemekteyiz. Bu seviyenin aşağı yönlü geçilmesi durumunda gelen satışların devam edebileceğini tahmin etmekteyiz. Tepki alımlarının görülebilmesi için kısa vadeli yönde takip ettiğimiz 5 günlük AO (4.655) seviyesinin üzerine yerleşme olması gerektiğini düşünmekteyiz. Bu durumda 200 günlük AO (yeşil) 4.812 ve 5.000 seviyeleri hedefe girebilir. USD bazında 2,37 cent seviyesinden başlayan endeks günü 2,31 centten kapattı. Gün içinde 2,31-2,39 cent bandında dalgalı hareket edildi. Teknik bakımdan aşağı yönlü hareketlerde önemli seviye olarak 2,25 cent desteği izlenebilir. Yukarı yönlü hareketlerde 5 günlük AO (2,39 cent) seviyesini takip etmekteyiz.

BIST100 Grafik



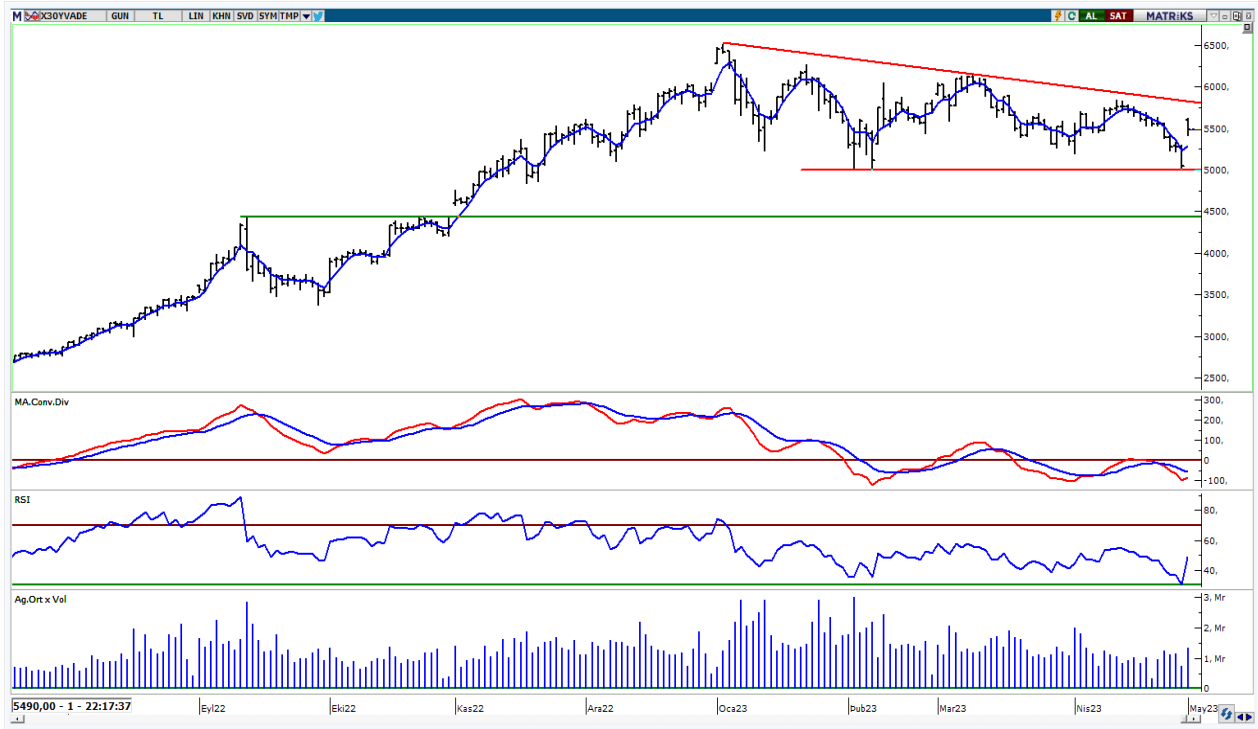
UYARI: Burada yer alan yatırım bilgi, yorum ve tavsiyeleri yatırım danışmanlığı kapsamında değildir. Yatırım danışmanlığı hizmeti; aracı kurumlar, portföy yönetim şirketleri, mevduat kabul etmeyen bankalar ile müşteri arasında imzalanacak yatırım danışmanlığı sözleşmesi çerçevesinde sunulmaktadır. Burada yer alan yorum ve tavsiyeler, yorum ve tavsiyede bulun anların kişisel görüşlerine dayanmaktadır. Bu görüşler mali durumunuz ile risk ve getiri tercihlerinize uygun olmayabilir. Bu nedenle, sadece burada yer alan bilgilere dayanılarak yatırım kararı verilmesi beklentilerinize uygun sonuçlar doğurmayabilir.

VIOP30 Yakın Vade Kontratı

	Uzlaşma Fiyatı	Destek-1	Destek-2	Destek-3	Direnç-1	Direnç-2	Direnç-3
VIOP30	5.470	5.295	5.200	5.000	5.600	5.850	6.050

VIOP30 Yakın Vade Kontratı, günü 5.470 uzlaşma fiyatından satıcı bir görünüm ile kapattı. Kontrat gün içinde 5.411-5.626 bandında dalgalı hareket etti. Teknik bakımdan 5 günlük AO (mavi) 5.295 ve 5.200 seviyesi kısa vadeli destekler olarak takip edilebilir. Sonraki önemli seviye olarak geçmişte yatay destek konumunda test edilen 5.000 seviyesi izlenebilir. Yukarı yönlü hareketlerde 5.600-5.850 dirençlerini önemsemekteyiz.

VIOP30 Yakın Vade Kontratı Grafik

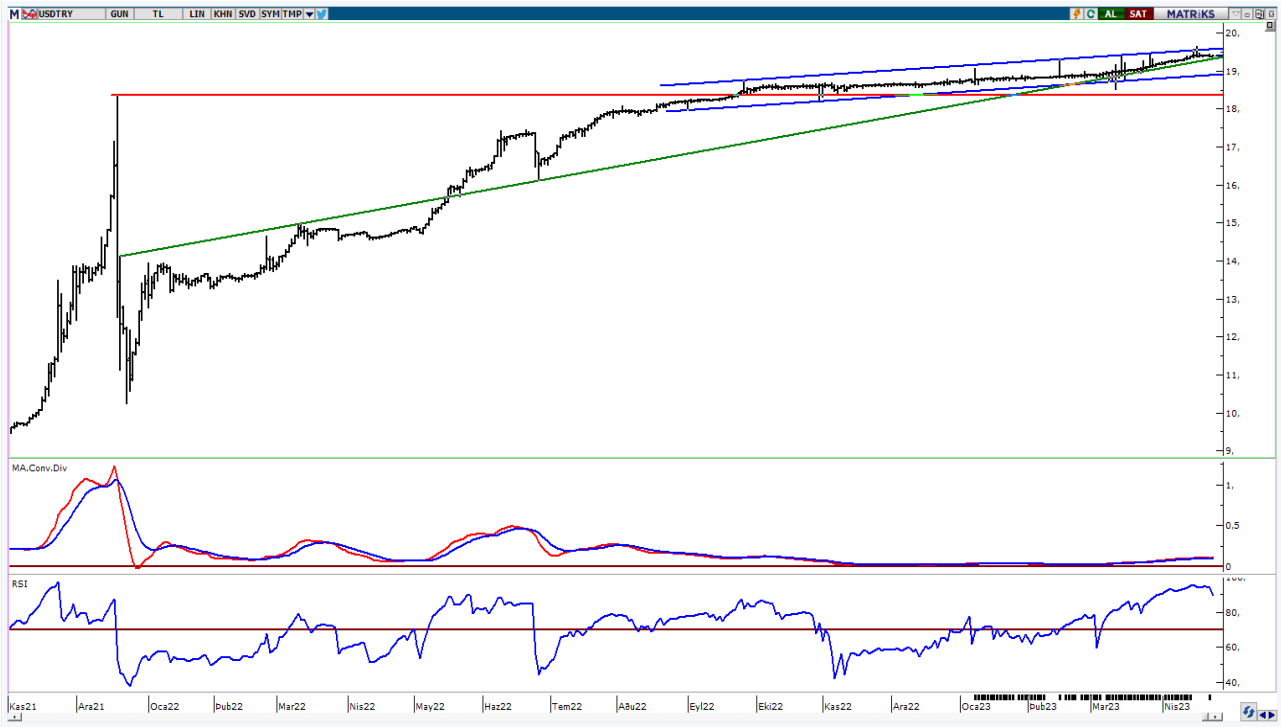


UYARI: Burada yer alan yatırım bilgi, yorum ve tavsiyeleri yatırım danışmanlığı kapsamında değildir. Yatırım danışmanlığı hizmeti; aracı kurumlar, portföy yönetim şirketleri, mevduat kabul etmeyen bankalar ile müşteri arasında imzalanacak yatırım danışmanlığı sözleşmesi çerçevesinde sunulmaktadır. Burada yer alan yorum ve tavsiyeler, yorum ve tavsiyede bulun anların kişisel görüşlerine dayanmaktadır. Bu görüşler mali durumunuz ile risk ve getiri tercihlerinize uygun olmayabilir. Bu nedenle, sadece burada yer alan bilgilere dayanarak yatırım kararı verilmesi beklentilerinize uygun sonuçlar doğurmayabilir.

USDTRY

	Son	Destek-1	Destek-2	Destek-3	Direnç-1	Direnç-2	Direnç-3
USDTRY	19,46	19,00	18,70	18,36			

USDTRY kurunda dünkü işlemlerde 19,4340-19,4900 bandında hareket edildi. Teknik açıdan kısa vadede 19,00 seviyesini önemsemekteyiz. Bu seviyenin üzerinde kalıcı olunması ile pozitif görünüm devam edebilir. Geri çekilmelerde 18,70 desteđi ve Aralık 2021 zirvesini (18,36) takip etmekteyiz.



UYARI: Burada yer alan yatırım bilgi, yorum ve tavsiyeleri yatırım danışmanlığı kapsamında değildir. Yatırım danışmanlığı hizmeti; aracı kurumlar, portföy yönetim şirketleri, mevduat kabul etmeyen bankalar ile müşteri arasında imzalanacak yatırım danışmanlığı sözleşmesi çerçevesinde sunulmaktadır. Burada yer alan yorum ve tavsiyeler, yorum ve tavsiyede bulun anların kişisel görüşlerine dayanmaktadır. Bu görüşler mali durumunuz ile risk ve getiri tercihlerinize uygun olmayabilir. Bu nedenle, sadece burada yer alan bilgilere dayanarak yatırım kararı verilmesi beklentilerinize uygun sonuçlar doğurmayabilir.

03.05.2023

GÜNLÜK PARA GİRİŐİ OLAN HİŐELER - İlk 5 Kurum (TL) 02.05.2023

Sıra	Hisse	Kapanıő	Alıcılar Hacim	Satıcılar Hacim	Para Giriőü
1	TUPRS	65,35	143.470.300	-91.949.940	51.520.360
2	SISE	36,7	204.526.200	-165.289.400	39.236.800
3	TOASO	187,5	122.674.200	-84.440.010	38.234.190
4	SASA	100,7	101.375.000	-64.241.100	37.133.900
5	GARAN	27,6	144.558.900	-109.540.200	35.018.700
6	SAHOL	37,56	79.457.670	-44.466.750	34.990.920
7	HEKTS	26,6	51.327.630	-26.453.720	24.873.910
8	ISCTR	10,71	89.791.900	-68.011.670	21.780.230
9	EREGL	32,24	196.471.500	-178.181.100	18.290.400
10	TCELL	32,68	78.516.880	-60.568.050	17.948.830
11	DOHOL	8,12	72.281.740	-54.697.220	17.584.520
12	ENKAI	26,46	51.380.220	-35.050.320	16.329.900
13	KOPOL	45,00	82.054.060	-65.807.260	16.246.800
14	EKGYO	5,75	144.596.200	-128.440.500	16.155.700
15	ISSEN	27,46	30.675.430	-18.623.180	12.052.250
16	KOZAL	17,81	104.306.000	-92.577.420	11.728.580
17	HALKB	10,5	29.586.370	-18.691.880	10.894.490
18	AEFES	62,5	27.527.270	-17.783.290	9.743.980
19	OYAKC	28,9	39.199.600	-29.464.670	9.734.930
20	MGROS	171,5	56.727.580	-47.000.400	9.727.180
21	FENER	56,75	31.099.170	-21.438.220	9.660.950
22	ALARK	56,75	26.958.250	-17.499.460	9.458.790
23	GUBRF	202,00	95.760.890	-86.640.860	9.120.030
24	MAVI	103,5	36.103.150	-27.829.880	8.273.270
25	SMRTG	66,95	23.449.660	-15.329.070	8.120.590
26	CCOLA	232,4	28.788.500	-20.715.510	8.072.990
27	THYAO	126,3	307.071.500	-299.115.000	7.956.500
28	INVES	234,3	48.639.750	-40.810.580	7.829.170
29	ADESE	1,25	23.585.490	-16.564.690	7.020.800
30	PETKM	12,48	52.156.540	-45.836.350	6.320.190
31	PGSUS	433,1	40.282.930	-34.009.300	6.273.630
32	AHGAZ	81,95	14.307.940	-8.044.752	6.263.188
33	BIMAS	153,7	99.889.500	-94.131.590	5.757.910
34	ENJSA	26,48	29.116.960	-23.393.860	5.723.100
35	SOKM	32,2	37.881.960	-32.390.040	5.491.920
36	OTKAR	785,8	15.939.170	-10.518.120	5.421.050
37	ISGYO	8,02	13.815.420	-8.510.576	5.304.844
38	KOZAA	33,6	30.090.940	-24.839.020	5.251.920
39	CVKMD	171,00	49.207.640	-44.069.600	5.138.040
40	CEMTS	36,7	13.352.770	-8.340.136	5.012.634

Kaynak: MATRIKS

UYARI: Burada yer alan yatırım bilgi, yorum ve tavsiyeleri yatırım danışmanlığı kapsamında değildir. Yatırım danışmanlığı hizmeti; aracı kurumlar, portföy yönetim şirketleri, mevduat kabul etmeyen bankalar ile müşteri arasında imzalanacak yatırım danışmanlığı sözleşmesi çerçevesinde sunulmaktadır. Burada yer alan yorum ve tavsiyeler, yorum ve tavsiyede bulun anların kişisel görüşlerine dayanmaktadır. Bu görüşler mali durumunuz ile risk ve getiri tercihlerinize uygun olmayabilir. Bu nedenle, sadece burada yer alan bilgilere dayanılarak yatırım kararı verilmesi beklentilerinize uygun sonuçlar doğurmayabilir.

03.05.2023

GÜNLÜK PARA ÇIKIŐI OLAN HİSSELER - İlk 5 Kurum (TL) 02.05.2023

Sıra	Hisse	Kapanıő	Alıcılar Hacim	Satıcılar Hacim	Para Çıkıőı
1	EUPWR	78,95	204.222.800	-234.890.500	-30.667.700
2	GESAN	60,3	69.405.960	-81.749.450	-12.343.490
3	ARCLK	92,8	61.173.470	-73.079.940	-11.906.470
4	BOBET	18,35	58.489.530	-70.074.450	-11.584.920
5	GLYHO	6,83	23.630.760	-33.623.020	-9.992.260
6	KRDMD	14,11	47.976.800	-57.647.720	-9.670.920
7	TTKOM	15,38	42.312.890	-51.701.160	-9.388.270
8	YKBNK	9,35	101.199.000	-110.469.500	-9.270.500
9	AKSA	61,5	14.403.960	-22.123.020	-7.719.060
10	FROTO	526,00	133.115.100	-140.141.500	-7.026.400
11	ASELS	43,12	76.410.330	-83.235.320	-6.824.990
12	ODAS	5,55	32.287.930	-38.034.120	-5.746.190
13	AKSEN	28,52	36.245.170	-41.934.220	-5.689.050
14	TTRAK	528,1	15.879.710	-21.118.920	-5.239.210
15	TKFEN	27,00	26.569.510	-31.615.460	-5.045.950
16	ASTOR	0,00	20.894.950	-24.763.850	-3.868.900
17	AFYON	7,1	6.475.044	-9.925.776	-3.450.732
18	ELITE	12,14	5.489.824	-8.707.631	-3.217.807
19	PEKGY	5,78	11.044.190	-14.254.860	-3.210.670
20	KARSN	7,71	11.429.600	-14.316.030	-2.886.430
21	ALBRK	2,5	11.564.110	-14.405.980	-2.841.870
22	KZBGY	16,12	14.703.490	-17.531.890	-2.828.400
23	ITTFH	2,88	8.562.546	-11.381.640	-2.819.094
24	GOODY	15,37	24.382.740	-27.144.370	-2.761.630
25	BAGFS	22,24	9.883.698	-12.539.900	-2.656.202
26	KCHOL	74,00	146.739.200	-149.386.800	-2.647.600
27	PKENT	98,55	2.986.438	-5.529.399	-2.542.961
28	VKGYO	2,59	7.887.374	-10.388.330	-2.500.956
29	BASGZ	13,89	6.387.190	-8.869.272	-2.482.082
30	ISMEN	41,7	5.274.050	-7.738.107	-2.464.057
31	GSRAY	8,49	26.139.650	-28.522.600	-2.382.950
32	MOBTL	2,73	5.917.183	-8.162.911	-2.245.728
33	AYGAZ	61,00	9.019.761	-11.219.440	-2.199.679
34	ULUUN	23,22	3.379.727	-5.376.553	-1.996.826
35	TRGYO	12,7	6.079.774	-8.052.195	-1.972.421
36	KAREL	14,5	31.977.510	-33.942.580	-1.965.070
37	AKBNK	15,67	122.904.500	-124.859.900	-1.955.400
38	BUCIM	5,01	6.698.885	-8.650.197	-1.951.312
39	AYEN	22,00	3.125.233	-5.035.558	-1.910.325
40	QUAGR	70,6	22.003.250	-23.885.480	-1.882.230

Kaynak: MATRIKS

UYARI: Burada yer alan yatırım bilgi, yorum ve tavsiyeleri yatırım danışmanlığı kapsamında değildir. Yatırım danışmanlığı hizmeti; aracı kurumlar, portföy yönetim şirketleri, mevduat kabul etmeyen bankalar ile müşteri arasında imzalanacak yatırım danışmanlığı sözleşmesi çerçevesinde sunulmaktadır. Burada yer alan yorum ve tavsiyeler, yorum ve tavsiyede bulun anların kişisel görüşlerine dayanmaktadır. Bu görüşler mali durumunuz ile risk ve getiri tercihlerinize uygun olmayabilir. Bu nedenle, sadece burada yer alan bilgilere dayanılarak yatırım kararı verilmesi beklentilerinize uygun sonuçlar doğurmayabilir.

PİRAMİT MENKUL KIYMETLER A.Ő.

Gümüşsuyu Mah. İnönü Cad. Işık Apt. No:53 Kat:5 Daire 9-10 Taksim/İstanbul
Tel: 0212 293 95 00 Faks: 0212 293 95 60

Balıkesir İrtibat Bürosu

Altıeylül Mah. Keçeci sok. Özcanerİşmerkezi No:17 K:1 Altıeylül/ Balıkesir
Tel: 0266 280 15 00 Faks: 0266 245 23 34

Ferdi Uğur Taçkinlar
Araştırma Müdürü
02123953227

ugur.tackinlar@piramitmenkul.com.tr

Arif Tekin Seğmen
Araştırma Uzmanı
02123953213

arif.segmen@piramitmenkul.com.tr

Ahmet Ökmen
Araştırma Uzmanı
02123953251

ahmet.okmen@piramitmenkul.com.tr



UYARI: Burada yer alan yatırım bilgi, yorum ve tavsiyeleri yatırım danışmanlığı kapsamında değildir. Yatırım danışmanlığı hizmeti; aracı kurumlar, portföy yönetim şirketleri, mevduat kabul etmeyen bankalar ile müşteri arasında imzalanacak yatırım danışmanlığı sözleşmesi çerçevesinde sunulmaktadır. Burada yer alan yorum ve tavsiyeler, yorum ve tavsiyede bulun anların kişisel görüşlerine dayanmaktadır. Bu görüşler mali durumunuz ile risk ve getiri tercihlerinize uygun olmayabilir. Bu nedenle, sadece burada yer alan bilgilere dayanılarak yatırım kararı verilmesi beklentilerinize uygun sonuçlar doğurmayabilir.