

HAFTALIK BÜLTEN

Yeni Haftanın Gündemi ve Beklentiler

02 Mayıs Salı Dünya Geneli; PMI Verileri (Nisan) Türkiye; İSO İmalat PMI (Nisan), Dış Ticaret Dengesi (Nisan-Öncü) Euro Bölgesi; TÜFE (Nisan-Öncü) ABD; Fabrika Siparişleri (Mart), JOLTs Açık İş Sayısı (Mart)

03 Mayıs Çarşamba Türkiye; Enflasyon Verileri (Nisan) ABD; Fed Faiz Kararı, ADP İstihdam Raporu (Nisan), ISM İmalat Dışı PMI

04 Mayıs Perşembe Dünya Geneli; PMI Verileri (Nisan), Euro Bölgesi; AMB Faiz Kararı, ÜFE (Mart) Türkiye; Reel Efektif Döviz Kuru (Nisan)

05 Mayıs Cuma Çin; Caixin Hizmet İmalat PMI (Nisan) ABD; Resmi İstihdam Raporu (Nisan)

- Küresel piyasalarda bu hafta yoğun bir veri akışı izlenecek. ABD'de Fed'in para politikası toplantısı, geçen ayın istihdam raporu haftanın öne çıkan gündem maddeleri olacaktır. Ayrıca, S&P500 şirketlerinin 1Ç23 bilanço sezonu devam ediyor.

ABD'de salı günü başlayacak iki günlük Federal Açık Piyasa Komitesi (FOMC) toplantısının ardından çarşamba günü faiz kararı açıklanacak. Piyasanın beklentisi politika faizinin 25bp artırımla %5,00-%5,25 aralığına çekileceği yönünde. Fed fonlama vadelerinin nihai faizin %5,25 olacağını işaret etmesine karşın politika yapıcılar büyük ölçüde şahin yorumlar yapmaya devam ediliyor. Banka, geçen yılın mart ayından beri toplam 475bp faiz artırdı.

Fed'in ardından perşembe günü Avrupa Merkez Bankası (AMB) para politikası toplantısını yapacak. Mevcut sıkılaştırma döngüsünde politika faizini altı kez artırarak %3,5 ile 2008'den bu yana en yüksek seviyeye yükselten banka art ada iki 75bp artırımın ardından son üç toplantıda 50bp artırım yapmıştı. Mart toplantısında güçlü bir sözlü yönlendirme olmamakla birlikte faiz artırımları 25bp seviyesine inebilir.

Haftanın son işlem günü ABD Çalışma Bakanlığı nisan ayı istihdam raporunu yayımlayacak. Tarım dışı istihdamın 236 binden nisanda yaklaşık 175 bin ile pandemi dönemi olan Aralık 2020'den beri en zayıf artışı kaydetmesi bekleniyor. Zira iş gücü piyasasında gevşeme sinyalleri ve ekonomik yavaşlama, Fed'in para politikasında sıkılaştırmacı döngüsünün sona ermesini destekleyecektir. İşsizlik oranının %3,5'ten nisanda %3,6'ya yükselmesi bekleniyor. Ortalama saatlik kazançlardaki artışın aylık %0,3, yıllık %4,2 ile marta paralel gerçekleşmesi beklenmektedir. Cuma günü resmi istihdam raporu öncesinde çarşamba günü ADP Enstitüsünün istihdam raporu yayımlanacak. Özel sektör istihdamının nisanda 145 binden 143 bine gerilemesi bekleniyor.

Hafta boyunca ABD'de işlem gören şirketlerin bilançoları açıklanmaya devam edecek. Salı günü Pfizer, Starbucks, BP, Uber, Ford Motor Company, çarşamba Qualcomm, Stellantis, perşembe Apple, Royal Dutch Shell bilançoları takip edilebilir. Şimdiye kadar açıklanan bilançolar genel olarak analist beklentilerinden daha iyi geldi. Mevcut durumda S&P500 şirketlerinin yarısından biraz fazlası 1Ç23 finansallarını açıklamış durumda.

Ayrıca, ABD'li banka First Republic Bank'in geçen hafta finansallarını açıklaması sonrasında bankacılık endişelerinin yeniden artmasının ardından haber akışı izlenmeye devam edilecek.

- Yurt içinde haftanın ilk işlem günü 1 Mayıs İşçi ve Emekçi Bayramı dolayısıyla piyasalar kapalıydı. Piyasaların kapalı olduğu günde İstanbul Ticaret Odası (İTO) İstanbul nisan ayı enflasyon verilerini yayımladı. İstanbul enflasyonu martta aylık %2,95, yıllık %73,01 olmuştu. Nisan'da bir önceki aya göre perakende fiyatlar %4,57, toptan fiyatlar ise %3,14 arttı. Yıllık bazda artış perakendede %62,46, toptan fiyatlarda ise %70,58 oldu.

İstanbul Sanayi Odası (İSO) salı günü imalat sektörü satın alma yöneticileri endeksini (PMI) açıklayacak. İmalat PMI martta 50,1 puandan 50,9 puana yükselerek imalat sektörünün faaliyet koşullarında bir önceki aya göre ılımlı bir iyileşmeye işaret etmişti. Ayrıca, Borsa İstanbul'da işlem gören şirketlerin ilk çeyrek solo bilançoları için salı günü son gün olacak.

TÜİK çarşamba günü nisan enflasyon rakamlarını açıklayacak. Martta, TÜFE aylık %2,29, yıllık %50,51 artmıştı. C

UYARI: Burada yer alan yatırım bilgi, yorum ve tavsiyeleri yatırım danışmanlığı kapsamında değildir. Yatırım danışmanlığı hizmeti; aracı kurumlar, portföy yönetim şirketleri, mevduat kabul etmeyen bankalar ile müşteri arasında imzalanacak yatırım danışmanlığı sözleşmesi çerçevesinde sunulmaktadır. Burada yer alan yorum ve tavsiyeler, yorum ve tavsiyede bulunanların kişisel görüşlerine dayanmaktadır. Bu görüşler mali durumunuz ile risk ve getiri tercihlerinize uygun olmayabilir. Bu nedenle, sadece burada yer alan bilgilere dayanılarak yatırım kararı verilmesi beklentilerinize uygun sonuçlar doğurmayabilir.

Grubu çekirdek enflasyon aylık %2,15, yıllık %47,36 yükseldi. Yurt İçi Üretici Fiyat Endeksi (Yİ-ÜFE) aynı dönemde aylık %0,44, yıllık %62,45 arttı. Ayrıca, çarşamba günü Türkiye Cumhuriyet Merkez Bankası (TCMB) geçen haftaki para politikası toplantısının özetini yayımlayacak. Para Politikası Kurulu (Kurul) bir hafta vadeli repo ihale faiz oranını %8,5 düzeyinde sabit bırakmıştı. Karar metninde "Para politikası duruşunun fiyat istikrarı ve finansal istikrarı koruyarak deprem sonrası gerekli toparlanmayı desteklemek için yeterli olduğu" belirtilmişti.

Enflasyon verilerinin ardından, TCMB perşembe günü Aylık Fiyat Gelişmeleri raporunu yayımlayacak. Ayrıca, TCMB nisan ayı reel efektif döviz kuru (REDK) verilerini açıklayacak. TÜFE bazlı REDK martta aylık %1,3 yükselişle 59,38 değerini almıştı.

Geçtiğimiz Hafta Ne Oldu?

- Geçen hafta Avrupa hisse endeksleri karışık bir görünüm sergiledi. CAC 40 Endeksi %1,13 ve FTSE 100 Endeksi %0,55 düştü. DAX Endeksi ise %0,26'lık artış kaydetti. EUR/USD paritesi %0,26 artışla 1,10 seviyesini aştı. Akabinde Dolar Endeksi (DXY) 101,7 puanda işlem gördü. Eurostat'ın açıkladığı verilere göre Euro Bölgesi ekonomisi (GSYH) bu yılın ilk çeyreğinde, çeyreklik bazda %0,1 ve yıllık %1,3 büyüdü. Ancak gerçekleşen büyüme beklenti altında kaldı. Avrupa'nın lokomotifini Almanya'da nisanda aylık TÜFE %0,4 ve yıllık TÜFE %7,2 arttı. Böylece tüketici enflasyonunun piyasa tahmininden daha fazla yavaşladığını gösterdi. Ülkedeki Ifo İş İklimi Endeksi nisanda beklentileri hafifçe aşarak 93,6 puana yükseldi. Ayrıca GfK tüketici güven endeksi mayısta sınırlı iyileşerek -25,7 puana çıktı.

- ABD hisse endekslerinde pozitif fiyatlamalar hâkim oldu. Nasdaq Bileşik Endeksi %1,28 artışla 12.226 puana, S&P 500 Endeksi %0,87 artışla 4.169 puana ve Dow Jones Endeksi %0,86 artışla 34.098 puana yükseldi. ABD Hazine tahvili faizleri iki haftalık artışın ardından bir miktar geriledi; 10 yıllıkların faizi 14bp düşüşle %3,43'e ve 2 yıllıkların faizi 16,5bp düşüşle %4,01'e indi. ABD'de açıklanan ilk öncü veriler ekonominin (GSYH) 1. çeyrekte %1,1 büyüdüğünü gösterdi. Beklentiler %2'lik bir büyüme yakalanması yönündeydi. Bir önceki çeyreklik dönemde %2,6'lık büyüme kaydedilmişti. Fed'in tercih ettiği enflasyon göstergesi olan PCE fiyat endeksi martta aylık %0,1 ve yıllık %4,2 arttı. Gıda ve enerji fiyatlarındaki değişimi dışarıda bırakan çekirdek PCE ise aylık %0,3 ve yıllık %4,6 arttı. Çekirdek fiyat artışlarının mart ayında sürmesi durumu Fed'in bir kez daha faiz artışı yapması senaryosunu kuvvetlendirdi. Ülkedeki yeni konut satışları martta beklenmedik bir artışla 683 bin adet oldu. Buna karşın aynı döneme ait bekleyen konut satışlarının aylık bazda %0,5 artması tahmin edilirken %5,2'lik sert bir düşüş gerçekleşti.

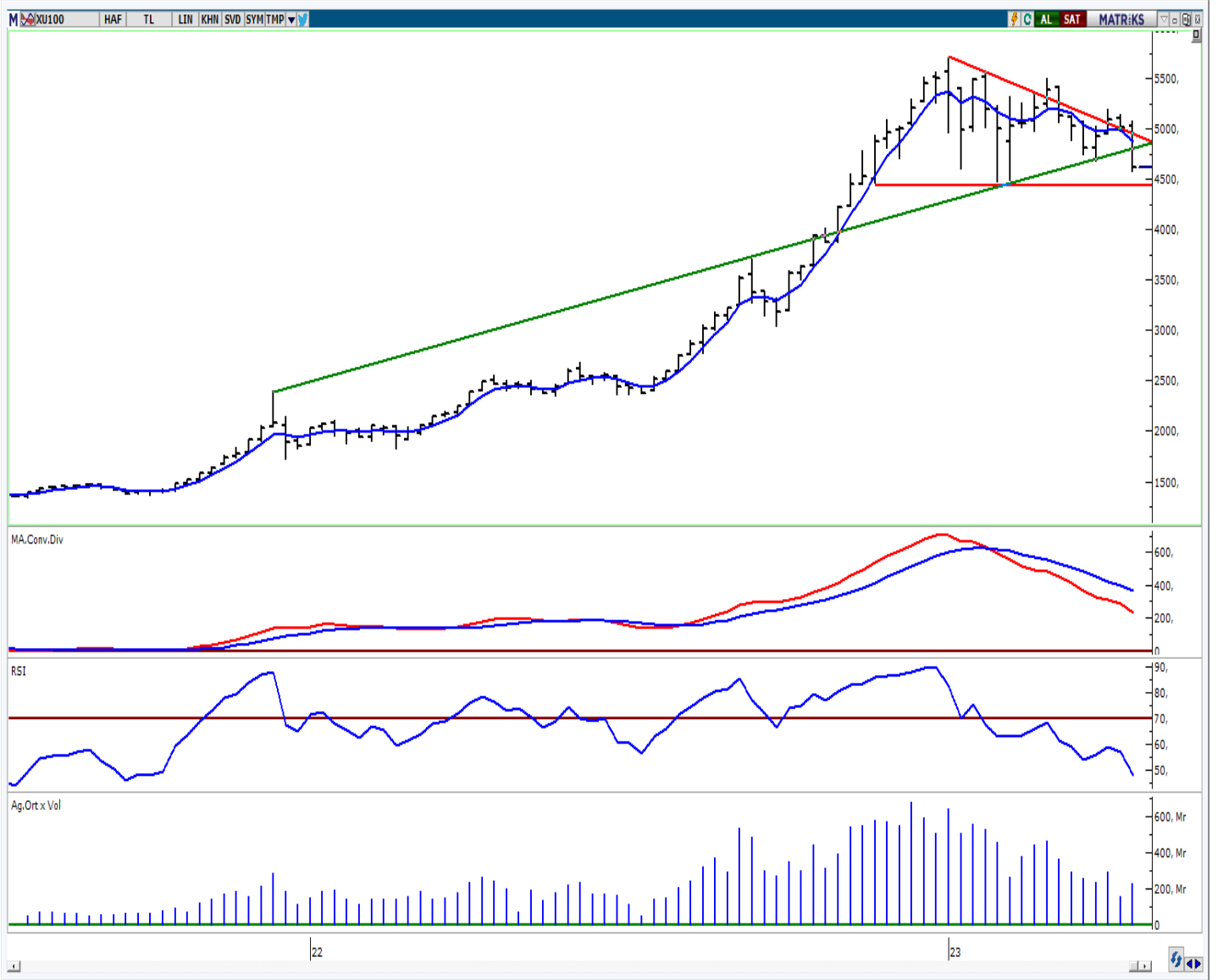
- Kıymetli madenlerden ons altın %0,33 değerlendirilerek 1.990USD'ye yükseldi. Emtia grubundan Brent petrol %1,60 düşüşle aşağı yönlü hareketini sürdürdü ve varil başına 80USD'den işlem gördü.

- BIST100 Endeksi geçen hafta %7,87'lik sert düşüşle küresel hisse endekslerinden negatif ayrıştı. Böylece Endeks 4.617 puanla şubat ayı başından bu yana en düşük haftalık kapanışını yaptı. Endeks'in işlem hacmi ise 233,67 milyar TL oldu. USD/TRY kuru %0,23 artışla 19,45 TL'ye ve EUR/TRY kuru %0,50 artışla 21,43 TL'ye yükseldi. Gram altın 7 TL değerlendirilerek 1.245 TL'ye çıktı. TCMB, seçimden önceki son PPK toplantısında piyasa beklentileri doğrultusunda politika faizini %8,50 seviyesinde sabit tuttu. TCMB verilerine göre Reel Kesim Güven Endeksi (RKGE) nisanda 2,8 puan artarak 108'e yükseldi. Kapasite Kullanım Oranını (KKO) da 1,4 puan artışla %75,6 seviyesinde gerçekleşti. TÜİK verilerine göre ise mevsimsellikten arındırılmış güven endeksi; hizmet sektöründe %1,1 artarken perakende ticaret sektöründe %1,3 ve inşaat sektöründe %0,1 azaldı. Nisanda ekonomik güven endeksi 98,8 puandan 102,2'ye yükseldi. Güven endeksi Ocak 2022'den bu yana eşik değer olan 100 puanın altında bulunmaktaydı. TÜİK'in açıkladığı verilere göre mart ayında dış ticaret açığı 8,34milyar USD oldu. İhracatın ithalatı karşılama oranı Mart 2022'de %73,2 iken cari dönemde %73,9 oldu. İstanbul'da perakende fiyatlar nisanda aylık %4,57 ve yıllık %62,46 arttı.

UYARI: Burada yer alan yatırım bilgi, yorum ve tavsiyeleri yatırım danışmanlığı kapsamında değildir. Yatırım danışmanlığı hizmeti; aracı kurumlar, portföy yönetim şirketleri, mevduat kabul etmeyen bankalar ile müşteri arasında imzalanacak yatırım danışmanlığı sözleşmesi çerçevesinde sunulmaktadır. Burada yer alan yorum ve tavsiyeler, yorum ve tavsiyede bulunanların kişisel görüşlerine dayanmaktadır. Bu görüşler mali durumunuz ile risk ve getiri tercihlerinize uygun olmayabilir. Bu nedenle, sadece burada yer alan bilgilere dayanılarak yatırım kararı verilmesi beklentilerinize uygun sonuçlar doğurmayabilir.

BİST-100 HAFTALIK TEKNİK GÖRÜNÜM

BİST100 Endeksi haftalık bazda %7,87 oranında düşüş ile 4.617 puandan kapattı. Endeks geçtiğimiz haftaya 5.022 puandan başladıktan sonra haftalık bazda 4.578-5.076 aralığında dalgalı hareket etti. Endekste haftanın ilk yarısında 5.000 seviyesinin aşağı yönlü geçilmesi ile gelen satışların etkili olduğunu izledik. Haftanın ikinci yarısında artan sert satışlar etkili oldu ve 200 günlük AO (4.810) altında kapanış yapıldı. Teknik açıdan yukarı yönlü hareketlerde 200 günlük AO (4.810) seviyesini takip etmekteyiz. Bu seviyenin üzerine yerleşme olması durumunda tepki alımları görülebilir, 5.000 seviyesi hedeflenebilir. Geri çekilmelerde geçmişte yatay destek konumunda test edilen 4.600-4.460 seviyeleri izlenebilir. Dolar Bazlı Endeks haftalık bazda 2,35-2,61 cent bandında dalgalı hareket etti. Haftayı 2,37 cent seviyesinde kapatan Endekste, yukarı yönlü hareketlerde 5 günlük AO (2,44 cent) seviyesini takip etmekteyiz. Aşağı yönlü hareketlerde ilk etapta 2,35 cent desteğini önemsemekteyiz. Sonraki önemli seviye olarak 2,25 cent desteği izlenebilir.



UYARI: Burada yer alan yatırım bilgi, yorum ve tavsiyeleri yatırım danışmanlığı kapsamında değildir. Yatırım danışmanlığı hizmeti; aracı kurumlar, portföy yönetim şirketleri, mevduat kabul etmeyen bankalar ile müşteri arasında imzalanacak yatırım danışmanlığı sözleşmesi çerçevesinde sunulmaktadır. Burada yer alan yorum ve tavsiyeler, yorum ve tavsiyede bulunanların kişisel görüşlerine dayanmaktadır. Bu görüşler mali durumunuz ile risk ve getiri tercihlerinize uygun olmayabilir. Bu nedenle, sadece burada yer alan bilgilere dayanılarak yatırım kararı verilmesi beklentilerinize uygun sonuçlar doğurmayabilir.

HAFTALIK PARA GİRİŞİ OLAN HİSSELER - İlk 5 Kurum (TL)

Sıra	Hisse	Kapanış	Alıcılar Hacim	Satıcılar Hacim	Para Girişi
1	SAHOL	38,2	487.441.000	-326.052.000	161.389.000
2	GARAN	27,38	564.066.800	-404.104.000	159.962.800
3	KCHOL	75,65	543.486.000	-391.816.600	151.669.400
4	BIMAS	156,2	592.850.700	-468.777.600	124.073.100
5	THYAO	127,8	698.187.900	-624.021.900	74.166.000
6	ISCTR	10,83	347.403.200	-283.391.000	64.012.200
7	ALFAS	348,00	147.120.000	-89.267.300	57.852.700
8	AEFES	62,95	147.525.500	-93.343.620	54.181.880
9	MGROS	174,4	204.715.300	-153.375.400	51.339.900
10	EKGYO	6,01	138.738.100	-101.627.700	37.110.400
11	AKFYE	13,1	110.065.900	-77.335.830	32.730.070
12	TTRAK	558,00	200.391.400	-170.057.800	30.333.600
13	ISSEN	27,4	65.503.890	-38.893.430	26.610.460
14	VAKBN	8,6	125.683.000	-100.599.800	25.083.200
15	KARSN	8,5	72.407.470	-48.525.480	23.881.990
16	DOHOL	8,56	151.463.300	-128.758.700	22.704.600
17	OYAKC	30,2	98.948.650	-79.632.190	19.316.460
18	VESBE	10,58	90.419.840	-71.527.770	18.892.070
19	AGESA	29,48	53.509.060	-34.849.980	18.659.080
20	MAGEN	37,1	43.659.610	-26.144.070	17.515.540
21	CANTE	48,6	39.842.840	-22.734.080	17.108.760
22	EKSUN	61,5	84.991.920	-69.137.080	15.854.840
23	KUYAS	32,06	64.718.940	-49.738.140	14.980.800
24	TNZTP	21,76	32.572.010	-18.879.950	13.692.060
25	INVES	245,00	39.274.680	-25.849.080	13.425.600
26	MIATK	109,1	57.470.090	-44.142.140	13.327.950
27	ODAS	5,96	76.979.870	-63.948.420	13.031.450
28	YYLGD	29,2	49.766.720	-37.505.780	12.260.940
29	PEGYO	7,02	23.456.300	-11.481.110	11.975.190
30	BJKAS	11,8	96.587.660	-85.069.500	11.518.160
31	BRSAN	119,2	94.097.290	-82.813.770	11.283.520
32	MAKIM	22,78	30.487.310	-19.302.480	11.184.830
33	SOKM	33,24	99.491.440	-89.415.220	10.076.220
34	PEKGY	5,62	45.205.410	-35.396.340	9.809.070
35	SAMAT	28,92	28.292.330	-19.174.400	9.117.930
36	KLRHO	24,74	25.888.390	-16.954.770	8.933.620
37	NATEN	143,00	31.135.360	-22.388.410	8.746.950
38	GSRAY	9,00	39.599.000	-30.991.820	8.607.180
39	SUWEN	65,9	25.727.930	-17.282.250	8.445.680
40	VERUS	133,00	20.152.700	-12.249.020	7.903.680

Kaynak: MATRIKS

UYARI: Burada yer alan yatırım bilgi, yorum ve tavsiyeleri yatırım danışmanlığı kapsamında değildir. Yatırım danışmanlığı hizmeti; aracı kurumlar, portföy yönetim şirketleri, mevduat kabul etmeyen bankalar ile müşteri arasında imzalanacak yatırım danışmanlığı sözleşmesi çerçevesinde sunulmaktadır. Burada yer alan yorum ve tavsiyeleri, yorum ve tavsiyede bulunanların kişisel görüşlerine dayanmaktadır. Bu görüşler mali durumunuz ile risk ve getiri tercihlerinize uygun olmayabilir. Bu nedenle, sadece burada yer alan bilgilere dayanılarak yatırım kararı verilmesi beklentilerinize uygun sonuçlar doğurmayabilir.

HAFTALIK PARA ÇIKIŞI OLAN HİSSELER - İlk 5 Kurum (TL)

Sıra	Hisse	Kapanış	Alıcılar Hacim	Satıcılar Hacim	Para Çıkışı
1	FROTO	537,4	332.878.400	-601.627.100	-268.748.700
2	TOASO	192,00	338.867.300	-585.856.800	-246.989.500
3	KRDMD	14,98	192.638.000	-339.235.700	-146.597.700
4	EUPWR	71,8	357.926.500	-453.507.900	-95.581.400
5	KOZAA	35,4	190.648.900	-281.612.200	-90.963.300
6	ARCLK	96,85	219.881.700	-303.163.000	-83.281.300
7	TKFEN	28,8	112.274.600	-179.812.200	-67.537.600
8	PGSUS	443,7	133.194.500	-187.342.800	-54.148.300
9	ASELS	44,72	386.631.400	-438.094.300	-51.462.900
10	SISE	36,86	591.232.700	-639.251.800	-48.019.100
11	HEKTS	26,94	157.096.400	-204.814.200	-47.717.800
12	SASA	99,6	290.023.800	-336.264.300	-46.240.500
13	KOZAL	18,88	211.522.000	-257.528.300	-46.006.300
14	AKBNK	16,05	687.220.600	-716.157.400	-28.936.800
15	GESAN	67,00	159.954.100	-188.108.200	-28.154.100
16	ALARK	58,9	64.154.860	-87.228.290	-23.073.430
17	YKBNK	9,47	531.555.700	-551.703.900	-20.148.200
18	AKSA	65,65	46.163.180	-64.928.170	-18.764.990
19	VESTL	41,3	60.999.940	-79.075.460	-18.075.520
20	IMASM	27,38	72.911.060	-86.919.030	-14.007.970
21	ENKAI	27,34	194.884.200	-208.639.900	-13.755.700
22	ENJSA	27,84	120.392.600	-133.913.800	-13.521.200
23	TCELL	33,1	221.277.900	-233.985.900	-12.708.000
24	DOAS	122,4	61.337.680	-73.637.610	-12.299.930
25	ISGYO	8,23	31.364.140	-43.227.080	-11.862.940
26	AYDEM	13,09	36.718.860	-48.404.280	-11.685.420
27	IPEKE	24,92	82.991.770	-94.318.540	-11.326.770
28	CIMSA	84,8	23.660.760	-34.421.000	-10.760.240
29	EGEEN	4543,1	28.702.180	-39.422.080	-10.719.900
30	EPLAS	33,46	10.484.530	-20.749.840	-10.265.310
31	KATMR	1,12	13.592.900	-23.628.860	-10.035.960
32	GOZDE	12,71	25.698.990	-34.805.110	-9.106.120
33	TTKOM	16,27	82.626.560	-91.706.260	-9.079.700
34	DAGI	6,36	9.408.067	-17.268.560	-7.860.493
35	SARKY	29,06	17.026.520	-24.370.060	-7.343.540
36	BMSTL	48,4	14.369.010	-21.644.690	-7.275.680
37	BVSAN	50,00	16.563.120	-23.689.410	-7.126.290
38	KOPOL	50,00	131.534.500	-138.570.400	-7.035.900
39	BRYAT	853,4	11.280.530	-17.515.740	-6.235.210
40	BIZIM	24,28	21.884.780	-27.684.560	-5.799.780

Kaynak: MATRIKS

UYARI: Burada yer alan yatırım bilgi, yorum ve tavsiyeleri yatırım danışmanlığı kapsamında değildir. Yatırım danışmanlığı hizmeti; aracı kurumlar, portföy yönetim şirketleri, mevduat kabul etmeyen bankalar ile müşteri arasında imzalanacak yatırım danışmanlığı sözleşmesi çerçevesinde sunulmaktadır. Burada yer alan yorum ve tavsiyeler, yorum ve tavsiyede bulunanların kişisel görüşlerine dayanmaktadır. Bu görüşler mali durumunuz ile risk ve getiri tercihlerinize uygun olmayabilir. Bu nedenle, sadece burada yer alan bilgilere dayanılarak yatırım kararı verilmesi beklentilerinize uygun sonuçlar doğurmayabilir.

02 Mayıs Salı

Ülke	TSİ	Veri	Dönem	Beklenti	Önceki
Çin	Tüm Gün	Tatil			
Çin	04:45	Caixin İmalat PMI	Nis	51,7	50
Almanya	09:00	Perakende Satışlar (Aylık)	Mart	0,40%	-1,30%
Almanya	09:00	Perakende Satışlar (Yıllık)	Mart	-6,10%	-7,10%
Türkiye	10:00	İSO İmalat PMI	Nis		50,9
Almanya	10:55	S&P/BME İmalat PMI (Final)	Nis	44	44
Euro Bölgesi	11:00	S&P İmalat PMI (Final)	Nis	45,5	45,5
İngiltere	11:30	S&P/CIPS İmalat PMI (Final)	Nis	46,6	46,6
Euro Bölgesi	12:00	TÜFE (Öncü-Aylık)	Nis	0,90%	0,90%
Euro Bölgesi	12:00	TÜFE (Öncü-Yıllık)	Nis	7,00%	6,90%
Türkiye	12:30	Dış Ticaret Dengesi (Öncü-USD)	Nis		-8,34Mlr
ABD	17:00	Fabrika Siparişleri (Aylık)	Mart	1,20%	-0,70%
ABD	17:00	JOLTS Açılan İş	Mart	9,78M	9,93M
Türkiye		ADEL 1Ç23	1. Çeyrek		-6,5Mn
Türkiye		AGESA 1Ç23	1. Çeyrek	227Mn	241,7Mn
Türkiye		ANSGR 1Ç23	1. Çeyrek	35,7Mn	196,7Mn
Türkiye		BMSTL 1Ç23	1. Çeyrek		30,9Mn
Türkiye		CCOLA 1Ç23	1. Çeyrek		629,9Mn
Türkiye		ISGYO 1Ç23	1. Çeyrek	12,9Mn	66,1Mn
Türkiye		ISMEN 1Ç23	1. Çeyrek	1,02Mlr	558Mn
Türkiye		KCHOL 1Ç23	1. Çeyrek		6,71Mlr
Türkiye		KOZAA 1Ç23	1. Çeyrek		401,4Mn
Türkiye		KOZAL 1Ç23	1. Çeyrek		1,06Mlr

03 Mayıs Çarşamba

Ülke	TSİ	Veri	Dönem	Beklenti	Önceki
Çin	Tüm Gün	Tatil			
Japonya	Tüm Gün	Tatil			
Türkiye	10:00	TÜFE (Aylık)	Nis	2,70%	2,29%
Türkiye	10:00	TÜFE (Yıllık)	Nis	51,33%	50,51%
Türkiye	10:00	ÜFE (Aylık)	Nis		0,44%
Türkiye	10:00	ÜFE (Yıllık)	Nis		62,45%
Euro Bölgesi	12:00	İşsizlik Oranı	Mart	6,60%	6,60%
Türkiye	14:30	Finans Dışı Firma Net Döviz Pozisyonu (USD)	Şub		-88,4Mlr
ABD	15:15	ADP Özel Sektör İstihdamı	Nis	150K	145K
ABD	16:45	S&P Bileşik PMI (Final)	Nis	53,5	53,5
ABD	16:45	S&P Hizmet PMI (Final)	Nis	53,7	53,7
ABD	17:00	ISM Hizmet PMI	Nis	51,8	51,2
ABD	21:00	Fed Maksimum Gösterge Faiz Oranı	May	5,25%	5,00%
ABD	21:00	Fed Minimum Gösterge Faiz Oranı	May		4,75%
Türkiye		AEFES 1Ç23	1. Çeyrek		-132Mn
Türkiye		AKGRT 1Ç23	1. Çeyrek	138,1Mn	-254,3Mn
Türkiye		ASUZU 1Ç23	1. Çeyrek		105,2Mn
Türkiye		BRISA 1Ç23	1. Çeyrek		612,9Mn
Türkiye		GWIND 1Ç23	1. Çeyrek	232,1Mn	182,2Mn
Türkiye		MGROS 1Ç23	1. Çeyrek		82,2Mn
Türkiye		THYAO 1Ç23	1. Çeyrek		2,22Mlr

UYARI: Burada yer alan yatırım bilgi, yorum ve tavsiyeleri yatırım danışmanlığı kapsamında değildir. Yatırım danışmanlığı hizmeti; aracı kurumlar, portföy yönetim şirketleri, mevduat kabul etmeyen bankalar ile müşteri arasında imzalanacak yatırım danışmanlığı sözleşmesi çerçevesinde sunulmaktadır. Burada yer alan yorum ve tavsiyeler, yorum ve tavsiyede bulunanların kişisel görüşlerine dayanmaktadır. Bu görüşler mali durumunuz ile risk ve getiri tercihlerinize uygun olmayabilir. Bu nedenle, sadece burada yer alan bilgilere dayanılarak yatırım kararı verilmesi beklentilerinize uygun sonuçlar doğurmayabilir.

04 Mayıs Perşembe

Ülke	TSİ	Veri	Dönem	Beklenti	Önceki
Japonya	Tüm Gün	Tatil			
Çin	04:45	Caixin Bileşik PMI	Nis		54,5
Çin	04:45	Caixin Hizmet PMI	Nis		57,8
Almanya	09:00	Dış Ticaret Dengesi (EUR)	Mart	16,1B	16B
Almanya	10:55	S&P Bileşik PMI (Final)	Nis	53,9	53,9
Almanya	10:55	S&P Hizmet PMI (Final)	Nis	55,7	55,7
Euro Bölgesi	11:00	S&P Bileşik PMI (Final)	Nis	54,4	54,4
Euro Bölgesi	11:00	S&P Hizmet PMI (Final)	Nis	56,6	56,6
İngiltere	11:30	S&P/CIPS Bileşik PMI (Final)	Nis	54,9	54,9
İngiltere	11:30	S&P/CIPS Hizmet PMI (Final)	Nis	53,9	53,9
Euro Bölgesi	12:00	ÜFE (Aylık)	Mart	-1,60%	-0,50%
Euro Bölgesi	12:00	ÜFE (Yıllık)	Mart	6,20%	13,20%
Türkiye	14:30	TÜFE Bazlı Reel Efektif Döviz Kuru	Nis		59,38
Euro Bölgesi	15:15	ECB Gösterge Faiz Oranı	May	3,75%	3,50%
ABD	15:30	Dış Ticaret Dengesi (USD)	Mart	-70B	-70,54B
ABD	15:30	İşsizlik Başvuruları	Haftalık	240K	230K
Türkiye		ENJSA 1Ç23	1. Çeyrek	873,5Mn	193Mn
Türkiye		YUNSA 1Ç23	1. Çeyrek		54,8Mn

05 Mayıs Cuma

Ülke	TSİ	Veri	Dönem	Beklenti	Önceki
Japonya	Tüm Gün	Tatil			
Çin	12:00	Cari İşlemler Dengesi (Öncü-USD)	1. Çeyrek		103,1B
Euro Bölgesi	12:00	Perakende Satışlar (Aylık)	Mart	0,10%	-0,80%
Euro Bölgesi	12:00	Perakende Satışlar (Yıllık)	Mart	-3,10%	-3,00%
ABD	15:30	İşsizlik Oranı	Nis	3,60%	3,50%
ABD	15:30	Saatlik Kazançlar (Aylık)	Nis	0,30%	0,27%
ABD	15:30	Saatlik Kazançlar (Yıllık)	Nis	4,20%	4,20%
ABD	15:30	Tarım Dışı İstihdam	Nis	182K	236K
Türkiye		AGHOL 1Ç23	1. Çeyrek	320Mn	-77,4Mn

UYARI: Burada yer alan yatırım bilgi, yorum ve tavsiyeleri yatırım danışmanlığı kapsamında değildir. Yatırım danışmanlığı hizmeti; aracı kurumlar, portföy yönetim şirketleri, mevduat kabul etmeyen bankalar ile müşteri arasında imzalanacak yatırım danışmanlığı sözleşmesi çerçevesinde sunulmaktadır. Burada yer alan yorum ve tavsiyeler, yorum ve tavsiyede bulunanların kişisel görüşlerine dayanmaktadır. Bu görüşler mali durumunuz ile risk ve getiri tercihlerinize uygun olmayabilir. Bu nedenle, sadece burada yer alan bilgilere dayanılarak yatırım kararı verilmesi beklentilerinize uygun sonuçlar doğurmayabilir.

PİRAMİT MENKUL KIYMETLER A.Ş.

Gümüşsuyu Mah. İnönü Cad. Işık Apt. No:53 Kat:5 Daire 9-10 Taksim/İstanbul
Tel: 0212 293 95 00 Faks: 0212 293 95 60

Balıkesir İrtibat Bürosu

Altıeylül Mah. Keçeci sok. Özcanerİşmerkezi No:17 K:1 Altıeylül/ Balıkesir
Tel: 0266 280 15 00 Faks: 0266 245 23 34

Ferdi Uğur Taçkınlar

Araştırma Müdürü

02123953227

ugur.tackinlar@piramitmenkul.com.tr

Arif Tekin Seğmen

Araştırma Uzmanı

02123953213

arif.segmen@piramitmenkul.com.tr

Ahmet Ökmen

Araştırma Uzmanı

02123953251

ahmet.okmen@piramitmenkul.com.tr



UYARI: Burada yer alan yatırım bilgi, yorum ve tavsiyeleri yatırım danışmanlığı kapsamında değildir. Yatırım danışmanlığı hizmeti; aracı kurumlar, portföy yönetim şirketleri, mevduat kabul etmeyen bankalar ile müşteri arasında imzalanacak yatırım danışmanlığı sözleşmesi çerçevesinde sunulmaktadır. Burada yer alan yorum ve tavsiyeler, yorum ve tavsiyede bulunanların kişisel görüşlerine dayanmaktadır. Bu görüşler mali durumunuz ile risk ve getiri tercihlerinize uygun olmayabilir. Bu nedenle, sadece burada yer alan bilgilere dayanılarak yatırım kararı verilmesi beklentilerinize uygun sonuçlar doğurmayabilir.