

HAFTALIK BÜLTEN

Yeni Haftanın Gündemi ve Beklentiler

24 Nisan Pazartesi Türkiye; Reel Kesim Güven Endeksi ve İmalat Sanayi Kapasite Kullanım Oranı (Nisan), Sektörel Güven Endeksleri (Nisan) Almanya; Ifo İş İklimi Endeksi (Nisan)

25 Nisan Salı ABD; S&P/CS 20 Kent Konut Fiyat Endeksi (Şubat), Yeni Konut Satışları (Mart), CB Tüketici Güven Endeksi (Nisan), Richmond Fed İmalat Endeksi (Nisan)

26 Nisan Çarşamba Almanya; GfK Tüketici Güven Endeksi (Mayıs) ABD; Dayanıklı Mal Siparişleri (Mart)

27 Nisan Perşembe Euro Bölgesi; Tüketici Güven Endeksi (Nisan) Türkiye; Ekonomik Güven Endeksi (Nisan), TCMB Faiz Kararı ABD; GSYİH (1Ç23), Bekleyen Konut Satışları (Mart)

28 Nisan Cuma Japonya; BoJ Faiz Kararı, Sanayi Üretimi (Mart-Öncü) Almanya; GSYİH (1Ç23), TÜFE(Nisan) Türkiye; Dış Ticaret İstatistikleri (Mart), Yabancı Turist Sayısı (Mart) ABD; PCE Fiyat Endeksi (Mart), Michigan Üniversitesi Tüketici Güven Endeksi (Nisan)

- Küresel piyasalarda bu hafta ABD enflasyon verileri, ABD ve Almanya'nın büyüme rakamları ile Japonya Merkez Bankası'nın (BoJ) para politikası toplantısı takip edilecek. Ayrıca, ABD'de konut piyasasına ilişkin veri akışı devam ediyor.

ABD'de iki hafta önce yayımlanan mart TÜFE rakamlarının ardından bu hafta cuma günü aynı döneme ilişkin Fed'in tercih ettiği enflasyon göstergesi olan PCE Fiyat Endeksi takip edilecek. TÜFE martta aylık %0,1, yıllık %5 artarak aşağı yönlü hareketini sürdürmüştü. Aylık bazda çekirdek enflasyon da şubata göre gerilemişti. ABD'de enflasyon, Fed'in para politikasında sıkılaştırma adımlarıyla birlikte düşüş eğiliminde olmasına karşın %2'lik resmi hedefin üzerinde seyrediyor. Çekirdek PCE enflasyonun martta aylık %0,3 ile şubata paralel gerçekleşmesi, yıllık bazda %4,5 ile şubata göre bir miktar gerilemesi bekleniyor.

Perşembe günü ABD ilk çeyrek büyüme rakamları açıklanacak. Piyasanın tahmini büyüme hızının 4Ç22'deki %2,6 1Ç23'te %2'ye gerilediği yönünde.

Haftanın son işlem gününde BoJ'un Kazuo Ueda liderliğindeki ilk para politikası toplantısı izlenecek. BoJ'un ultra genişlemeci parasal duruşunda değişikliğe gitmesi beklenmiyor. Bununla birlikte bankanın getiri eğrisi kontrolüne ilişkin değerlendirilmesi takip edilebilir. Mevcut durumda on yıl vadeli Hazine tahvili faizinde +/- 50 bp bant aralığında %0 seviyesi hedefleniyor. Banka ocak ayında toplantı dışı sürpriz bir kararla faiz bandını genişletmişti.

- Yurt içinde haftanın en önemli gündem maddesi Türkiye Cumhuriyet Merkez Bankası'nın (TCMB) perşembe günü para politikası toplantısı olacak. TCMB mart toplantısında politika faizinde herhangi bir değişikliğe gitmeyerek %8,50 seviyesinde sabit bırakmıştı. Toplantı özetinde "Para politikası duruşunun fiyat istikrarı ve finansal istikrarı koruyarak deprem sonrası gerekli toparlanmayı desteklemek için yeterli olduğu görüşündedir." ifadesi yer almıştı. Foreks Haber'in anketine göre faizlerde bir değişiklik beklenmiyor.

Haftanın ilk işlem günü TCMB nisan ayı Reel Kesim Güven Endeksi (RKGE) ve İmalat Sanayi Kapasite Kullanım Oranını (KKO) yayımlayacak. Mart ayında mevsimsellikten arındırılmış Reel Kesim Güven Endeksi (RKGE-MA), bir önceki aya göre 1,7 puan artarak 104,1 seviyesinde gerçekleşmişti. Mevsimsellikten arındırılmamış Reel Kesim Güven Endeksi (RKGE) bir önceki aya göre 2,8 puan artarak 105,2 olmuştu.

Ayrıca, pazartesi günü TÜİK nisan ayına ilişkin sektörel güven endekslerini yayımlayacak. Mevsim etkilerinden arındırılmış güven endeksi martta bir önceki aya göre; hizmet sektöründe %1,1 artarken perakende ticaret sektöründe %4,4 ve inşaat sektöründe %1,5 azalmıştı. Geçen hafta yayımlanan tüketici güven endeksi nisanda (Depremden etkilenen iller dahil) aylık %9,2 arttı. Alt endekslerin tamamlanmasıyla birlikte perşembe günü nisan ayı ekonomik güven endeksi yayımlanacak. Ekonomik güven endeksi şubatta 99,1 iken, martta %0,2 oranında azalarak 98,8 değerini almıştı.

UYARI: Burada yer alan yatırım bilgi, yorum ve tavsiyeleri yatırım danışmanlığı kapsamında değildir. Yatırım danışmanlığı hizmeti; aracı kurumlar, portföy yönetim şirketleri, mevduat kabul etmeyen bankalar ile müşteri arasında imzalanacak yatırım danışmanlığı sözleşmesi çerçevesinde sunulmaktadır. Burada yer alan yorum ve tavsiyeler, yorum ve tavsiyede bulunanların kişisel görüşlerine dayanmaktadır. Bu görüşler mali durumunuz ile risk ve getiri tercihlerinize uygun olmayabilir. Bu nedenle, sadece burada yer alan bilgilere dayanılarak yatırım kararı verilmesi beklentilerinize uygun sonuçlar doğurmayabilir.

Haftanın son işlem günü TÜİK geçen ayın dış ticaret istatistiklerini ve hizmet sektörü ÜFE'yi yayımlayacak. Ayrıca, Kültür ve Turizm Bakanlığı mart ayı yabancı turist sayısını açıklayacak. TÜİK verilerine göre genel ticaret sistemine göre ihracat yıllık %6,4 azalarak 18,64milyar USD, ithalat %10,1 artarak 30,71milyar USD olmuştur. Ocak-Şubat döneminde ihracat %1,4, ithalat %15,4 artarken yılın ilk iki ayında dış ticaret dengesi 26,33milyar USD açık verdi. Hizmet Üretici Fiyat Endeksi (H-ÜFE) şubatta yıllık %78,86, aylık %1,63 artmıştır.

Geçtiğimiz Hafta Ne Oldu?

- Geçen hafta Avrupa hisse endeksleri genelinde pozitif fiyatlamalar hâkim oldu. Almanya'da DAX Endeksi %0,47, İngiltere'de FTSE 100 Endeksi %0,54 ve Fransa'da CAC 40 Endeksi %0,76'lık artış kaydetti. EUR/USD paritesi 1,10 seviyesinin hemen altında işlem görmeye devam etti. Dolar Endeksi (DXY) ise sınırlı bir artışla 101,8 puana yükseldi. Eurostat'ın mart verilerine göre Euro Bölgesi'nde gösterge ve çekirdek TÜFE aylık bazda hızlanarak sırasıyla %0,9-%1,3'e yükseldi. Yıllık bazda ise gösterge TÜFE %6,9'a yavaşlarken çekirdek TÜFE %5,7'ye çıktı. Genel itibarıyla Euro Bölgesi mart ayı nihai enflasyon verileri Avrupa Merkez Bankası'nın faiz artırımı politikasını destekler nitelikte gerçekleşti. S&P Global'in cuma günü açıkladığı nisan ayı öncü PMI verileri Almanya, İngiltere ve Euro Bölgesi genelinde imalat sektörünün daralmaya devam ettiğini işaret etti. Buna karşın ekonomik aktivite (Bileşik PMI) hizmet sektöründeki büyümeden destek bularak Almanya ve İngiltere'de 53,9 puana ve Euro Bölgesi'nde 54,4 puana yükseldi.

- ABD hisse endeksleri geçtiğimiz hafta negatif bir görünüm ortaya koydu. Nasdaq Bileşik Endeksi %0,42 düşüşle 12.072 puana ve Dow Jones Endeksi %0,23 düşüşle 33.809 puana geriledi. S&P 500 Endeksi ise oldukça sınırlı değişimle haftayı 4.133 puandan tamamladı. ABD Hazine tahvili faizleri bir miktar yükseldi; 2 yıllıkların faizi 8,1bp artarak %4,18'e ve 10 yıllıkların faizi 5,1bp artarak %3,57'ye çıktı. ABD'de Fed'in Bej Kitap raporunun nisan sayısı yayımlandı. Ülke ekonomisinin mevcut durumuna ilişkin değerlendirmelerin yer aldığı raporda, son haftalarda genel ekonomik faaliyetin sınırlı değiştiği belirtildi. Ayrıca bazı bölgelerdeki bankaların artan belirsizlik ve likidite konusundaki endişeler nedeniyle borç verme standartlarını sıkılaştırdığı belirtilirken kredi erişiminin daralmasının etkisiyle ABD ekonomisinin hız kestiği vurgulandı. Buna karşın aynı dönemde imalat sektörü PMI'ı sürpriz bir artışla eşik değeri (50) geçerek 50,4 puana ulaştı. New York Fed imalat endeksi de bu ay beklenenden fazla iyileşerek 10,8 değerini aldı ve aralık ayından bu yana ilk defa pozitif bölgeye geçti. S&P Global'in verileri bileşik PMI'ın hizmet sektöründen de destek bularak 53,5 puana çıktığını gösterdi. Ülkedeki konut başlangıçları martta 1,42 milyona, inşaat izinleri 1,41 milyona ve ikinci el konut satışları 4,44 milyona geriledi. Böylece konut piyasası verileri sektördeki yavaşlamanın sürdüğünü işaret etti.

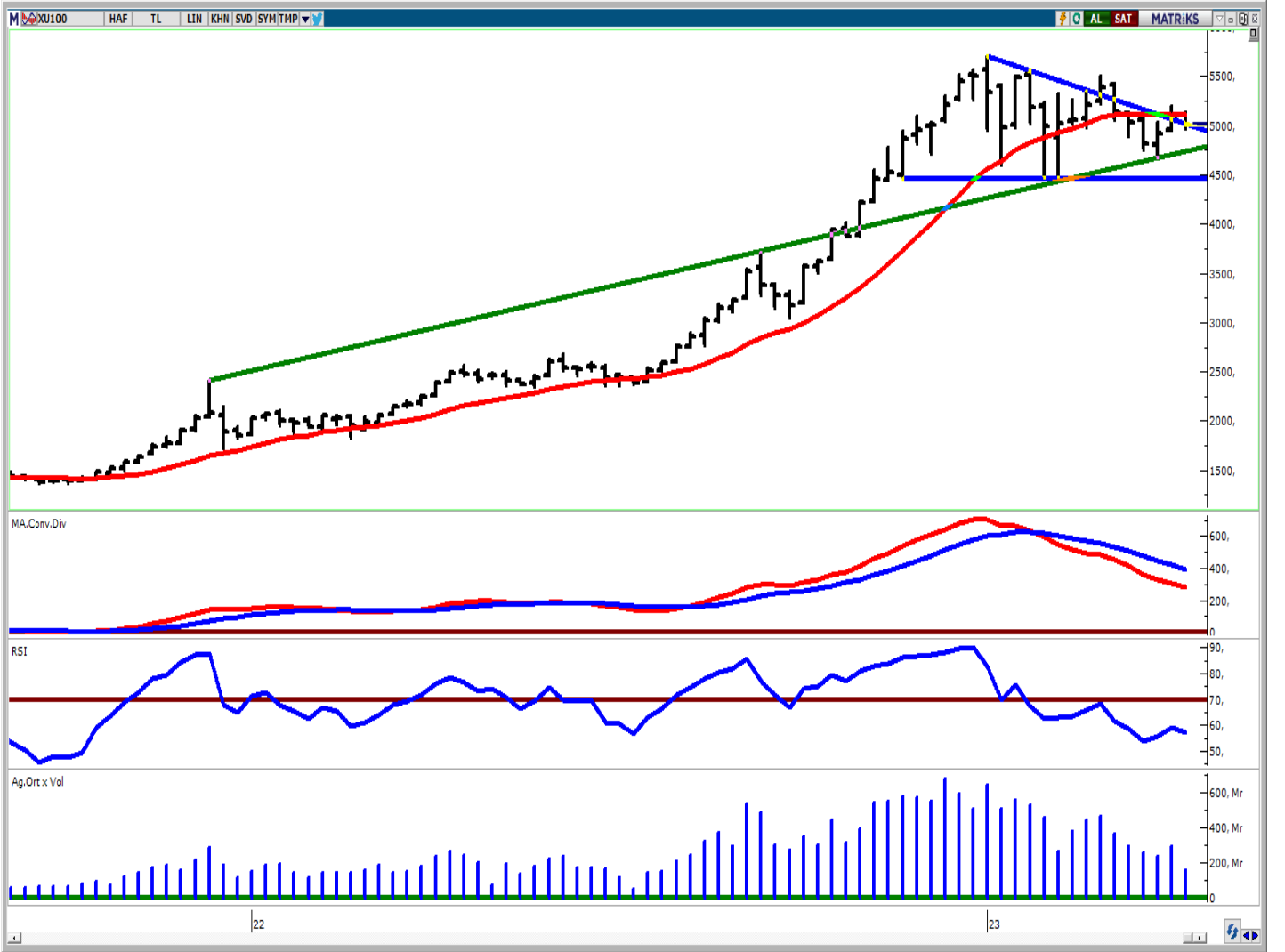
- Kıymetli madenlerden ons altın %1'den fazla değer kaybederek 1.983USD düzeyine indi. Emtia grubundan Brent petrol 13 Mart haftasında varil başına 72USD'ye kadar gerilemişti. Akabinde dört hafta art arda yükselen Brent, 10 Nisan haftasında 86USD'den fiyatlanmıştı. Geçtiğimiz hafta ise %5,34'lük düşüşle bu yükselişine ara veren Brent 82USD'den işlem gördü.

- Borsa İstanbul, perşembe günü 'Ramazan Bayramı' nedeniyle erken kapanış yaparken cuma tüm gün tatildi. Böylece işlem hacminin görece düşük seyrettiği geçen hafta BIST100 Endeksi %1,58'lik düşüş kaydetti. Haftayı 5.012 puandan tamamlayan gösterge endeksin işlem hacmi 162,85 milyar TL oldu. Kur tarafında yatay alıcılı fiyatlamalar hâkim oldu; USD/TRY kuru 19,40 TL'ye ve EUR/TRY kuru 21,32 TL'ye yükseldi. Gram altın ise 9 TL değer kaybederek 1.238 TL'ye indi. TÜİK'in nisan ayına dair açıkladığı verilere göre tüketici güven endeksi 80,1 puandan 87,5'e yükseldi. TCMB ise aynı döneme ait piyasa katılımcıları anketini yayımladı. Ankette yıl sonu TÜFE beklentisinin %37,72'den %37,77'ye oldukça sınırlı arttığı görüldü. Ayrıca TCMB'nin şubat ayına dair açıkladığı verilere göre konut fiyat endeksi (KFE) aylık %8,4, yıllık %141,5 artış kaydetti. Geçen ayki konut satışları yıllık %21,4 azalışla 105.476 adet oldu.

UYARI: Burada yer alan yatırım bilgi, yorum ve tavsiyeleri yatırım danışmanlığı kapsamında değildir. Yatırım danışmanlığı hizmeti; aracı kurumlar, portföy yönetim şirketleri, mevduat kabul etmeyen bankalar ile müşteri arasında imzalanacak yatırım danışmanlığı sözleşmesi çerçevesinde sunulmaktadır. Burada yer alan yorum ve tavsiyeler, yorum ve tavsiyede bulunanların kişisel görüşlerine dayanmaktadır. Bu görüşler mali durumunuz ile risk ve getiri tercihlerinize uygun olmayabilir. Bu nedenle, sadece burada yer alan bilgilere dayanarak yatırım kararı verilmesi beklentilerinize uygun sonuçlar doğurmayabilir.

BİST-100 HAFTALIK TEKNİK GÖRÜNÜM

BİST100 Endeksi haftalık bazda %1,58 oranında düşüş ile 5.012 puandan kapattı. Endeks geçtiğimiz haftaya 5.112 puandan başladıktan sonra haftalık bazda 4.975-5.138 aralığında hareket etti. Endekste geri çekilmelerde psikolojik destek konumunda önemsedığımız 5.000 seviyesini takip etmekteyiz. Bu desteğin altına yerleşme olması durumunda satışlar devam edebilir, geçmişte yatay destek konumunda test edilen 4.880 seviyesine geri çekilme görülebilir. Sonraki önemli seviye olarak 200 günlük AO (4.783) desteği izlenebilir. Teknik açıdan yukarı yönlü hareketlerde kısa vadeli yönde takip ettiğimiz 5 günlük AO (5.038) seviyesini önemsemekteyiz. Endekste 5 günlük AO üzerinde kalıcı olunması ile kısa vadeli güçlenme hareketi yeniden başlayabilir ve 5.195 seviyeleri hedefe girebilir. Dolar Bazlı Endeks haftalık bazda 2,56-2,64 cent bandında dalgalı hareket etti. Haftayı 2,58 cent seviyesinde kapatan Endekste, yukarı yönlü hareketlerde ilk etapta 2,68 cent direncini takip etmekteyiz. Bu seviyenin üzerine yerleşme olması durumunda geçmişte yatay direnç konumunda test edilen 2,82 cent seviyesi hedefe girebilir. Geri çekilmelerde orta vadeli yönde takip ettiğimiz 200 günlük AO (2,54 cent) desteği izlenebilir.



UYARI: Burada yer alan yatırım bilgi, yorum ve tavsiyeleri yatırım danışmanlığı kapsamında değildir. Yatırım danışmanlığı hizmeti; aracı kurumlar, portföy yönetim şirketleri, mevduat kabul etmeyen bankalar ile müşteri arasında imzalanacak yatırım danışmanlığı sözleşmesi çerçevesinde sunulmaktadır. Burada yer alan yorum ve tavsiyeler, yorum ve tavsiyede bulunanların kişisel görüşlerine dayanmaktadır. Bu görüşler mali durumunuz ile risk ve getiri tercihlerinize uygun olmayabilir. Bu nedenle, sadece burada yer alan bilgilere dayanılarak yatırım kararı verilmesi beklentilerinize uygun sonuçlar doğurmayabilir.

HAFTALIK PARA GİRİŞİ OLAN HİSSELER - İlk 5 Kurum (TL)

Sıra	Hisse	Kapanış	Alıcılar Hacim	Satıcılar Hacim	Para Girişi
1	THYAO	134,00	708.630.200	-379.912.100	328.718.100
2	BIMAS	158,5	381.235.900	-233.369.100	147.866.800
3	TCELL	38,54	222.579.100	-136.860.100	85.719.000
4	GARAN	28,14	170.566.600	-117.785.200	52.781.400
5	KOZAL	22,72	314.083.400	-265.848.200	48.235.200
6	EKGYO	6,72	169.572.500	-129.829.000	39.743.500
7	SOKM	33,72	139.645.400	-110.989.700	28.655.700
8	KCHOL	79,3	218.360.400	-190.850.000	27.510.400
9	HEKTS	28,46	75.100.850	-47.761.950	27.338.900
10	ENJSA	29,78	82.380.710	-55.818.060	26.562.650
11	VESBE	11,42	106.408.400	-80.456.170	25.952.230
12	BRSAN	150,5	72.104.980	-47.760.850	24.344.130
13	MGROS	183,8	145.516.300	-122.686.700	22.829.600
14	AHGAZ	90,95	56.183.980	-34.259.070	21.924.910
15	IPEKE	32,24	81.580.430	-61.730.700	19.849.730
16	ASELS	51,95	158.243.000	-140.554.300	17.688.700
17	ARCLK	112,9	94.942.190	-77.651.980	17.290.210
18	AKBNK	17,7	452.617.800	-435.509.000	17.108.800
19	GENIL	48,00	31.851.750	-15.824.570	16.027.180
20	ODAS	6,73	60.534.360	-45.325.460	15.208.900
21	YYLGD	30,00	32.455.700	-17.530.500	14.925.200
22	TOASO	223,3	181.365.200	-166.477.600	14.887.600
23	MAVI	114,00	45.382.390	-31.295.740	14.086.650
24	KONTR	139,5	40.464.120	-27.535.730	12.928.390
25	MAGEN	39,46	46.956.720	-34.178.830	12.777.890
26	ECILC	33,3	39.418.080	-27.703.640	11.714.440
27	TKFEN	34,3	64.336.550	-53.377.970	10.958.580
28	OYAKC	32,94	83.242.990	-72.472.680	10.770.310
29	TAVHL	79,7	73.190.920	-62.519.490	10.671.430
30	DOHOL	9,42	85.892.860	-75.294.950	10.597.910
31	AKFYE	13,00	60.879.700	-50.433.530	10.446.170
32	SARKY	37,48	42.049.860	-32.417.690	9.632.170
33	ALFAS	336,8	55.207.800	-46.073.300	9.134.500
34	CIMSA	94,00	45.636.580	-36.561.640	9.074.940
35	SAHOL	40,52	156.128.400	-147.419.300	8.709.100
36	MAKIM	22,94	18.270.520	-9.886.443	8.384.077
37	QUAGR	85,05	61.736.620	-53.712.940	8.023.680
38	FORMT	2,79	23.841.960	-16.024.170	7.817.790
39	AZTEK	26,02	20.928.120	-13.142.450	7.785.670
40	OTKAR	950,5	35.458.960	-28.312.660	7.146.300

Kaynak: MATRIKS

UYARI: Burada yer alan yatırım bilgi, yorum ve tavsiyeleri yatırım danışmanlığı kapsamında değildir. Yatırım danışmanlığı hizmeti; aracı kurumlar, portföy yönetim şirketleri, mevduat kabul etmeyen bankalar ile müşteri arasında imzalanacak yatırım danışmanlığı sözleşmesi çerçevesinde sunulmaktadır. Burada yer alan yorum ve tavsiyeleri, yorum ve tavsiyede bulunanların kişisel görüşlerine dayanmaktadır. Bu görüşler mali durumunuz ile risk ve getiri tercihlerinize uygun olmayabilir. Bu nedenle, sadece burada yer alan bilgilere dayanılarak yatırım kararı verilmesi beklentilerinize uygun sonuçlar doğurmayabilir.

HAFTALIK PARA ÇIKIŞI OLAN HİSSELER - İlk 5 Kurum (TL)

Sıra	Hisse	Kapanış	Alıcılar Hacim	Satıcılar Hacim	Para Çıkışı
1	FROTO	583,00	184.453.300	-332.669.200	-148.215.900
2	SISE	42,00	257.959.000	-374.169.500	-116.210.500
3	YKBNK	10,17	212.196.800	-276.385.800	-64.189.000
4	CVKMD	152,1	201.678.600	-264.440.000	-62.761.400
5	ENKAI	30,34	154.321.900	-204.631.300	-50.309.400
6	ALARK	65,8	77.002.110	-120.130.300	-43.128.190
7	KOZAA	44,7	130.331.200	-170.846.000	-40.514.800
8	KOPOL	37,5	194.145.700	-230.750.200	-36.604.500
9	SASA	105,2	82.655.300	-113.618.300	-30.963.000
10	PGSUS	482,00	116.731.100	-146.933.000	-30.201.900
11	GESAN	79,2	108.132.800	-127.590.600	-19.457.800
12	ULKER	33,8	55.930.460	-74.106.280	-18.175.820
13	HALKB	12,45	102.337.600	-120.316.600	-17.979.000
14	GSRAY	9,38	26.336.150	-42.201.510	-15.865.360
15	AKSEN	32,62	49.678.790	-64.888.500	-15.209.710
16	TUPRS	73,9	268.900.500	-283.785.800	-14.885.300
17	AKSA	70,4	34.043.920	-48.263.670	-14.219.750
18	DOAS	125,6	105.738.200	-119.044.800	-13.306.600
19	PETKM	14,29	75.597.620	-88.894.940	-13.297.320
20	OZKGY	11,62	9.441.747	-21.067.330	-11.625.583
21	VAKBN	9,72	65.774.060	-76.988.580	-11.214.520
22	CCOLA	221,8	65.779.360	-76.985.710	-11.206.350
23	BVSAN	59,55	35.295.000	-45.783.980	-10.488.980
24	AKSUE	51,00	12.543.080	-22.707.780	-10.164.700
25	JANTS	101,5	12.272.250	-19.265.560	-6.993.310
26	INVES	227,5	25.715.950	-32.537.930	-6.821.980
27	TEKTU	2,99	6.709.730	-13.022.520	-6.312.790
28	EKSUN	63,45	51.590.250	-57.222.130	-5.631.880
29	GOODY	13,19	14.641.370	-20.163.470	-5.522.100
30	CLEBI	498,7	12.197.920	-17.477.180	-5.279.260
31	AYEN	26,16	13.662.860	-18.651.880	-4.989.020
32	BIOEN	15,29	20.816.880	-25.721.460	-4.904.580
33	ECZYT	140,4	9.238.921	-14.093.840	-4.854.919
34	KRDMD	17,63	207.746.700	-212.323.700	-4.577.000
35	KLGYO	2,33	9.968.962	-14.525.910	-4.556.948
36	TTRAK	542,8	31.308.400	-35.859.420	-4.551.020
37	ERSU	6,05	8.356.073	-12.747.870	-4.391.797
38	KZBGY	18,66	22.799.640	-27.055.970	-4.256.330
39	VKGYO	3,19	20.842.400	-25.075.850	-4.233.450
40	PEGYO	6,87	9.477.833	-13.465.970	-3.988.137

Kaynak: MATRIKS

UYARI: Burada yer alan yatırım bilgi, yorum ve tavsiyeleri yatırım danışmanlığı kapsamında değildir. Yatırım danışmanlığı hizmeti; aracı kurumlar, portföy yönetim şirketleri, mevduat kabul etmeyen bankalar ile müşteri arasında imzalanacak yatırım danışmanlığı sözleşmesi çerçevesinde sunulmaktadır. Burada yer alan yorum ve tavsiyeleri, yorum ve tavsiyede bulunanların kişisel görüşlerine dayanmaktadır. Bu görüşler mali durumunuz ile risk ve getiri tercihlerinize uygun olmayabilir. Bu nedenle, sadece burada yer alan bilgilere dayanılarak yatırım kararı verilmesi beklentilerinize uygun sonuçlar doğurmayabilir.

24 Nisan Pazartesi

Ülke	TSİ	Veri	Dönem	Beklenti	Önceki
Türkiye	10:00	Finansal Hizmetler Güven Endeksi	Nis		141,9
Türkiye	10:00	Hizmet Sektörü Güven Endeksi	Nis		116,8
Türkiye	10:00	MD Reel Kesim Güven Endeksi	Nis		104,1
Almanya	11:00	ifo İş Ortamı Endeksi	Nis	94	93,3
ABD	18:00	Chicago Fed İş Koşulları Endeksi	Mart		-10

25 Nisan Salı

Ülke	TSİ	Veri	Dönem	Beklenti	Önceki
Japonya	02:50	Hizmet ÜFE (Aylık)	Mart		0,20%
Japonya	02:50	Hizmet ÜFE (Yıllık)	Mart		1,80%
İngiltere	09:00	Kamu Kesimi Net Borçlanması (GBP)	Mart	-22,2B	-16,7B
ABD	15:30	Philadelphia Fed İmalat Dışı Aktivite Endeksi	Nis		-12,8
ABD	16:00	S&P Case Shiller Ulusal Konut Fiyatları (Aylık)	Şub		0,50%
ABD	16:00	S&P Case Shiller Ulusal Konut Fiyatları (Yıllık)	Şub		3,80%
ABD	17:00	CB Tüketici Güven Endeksi	Nis	104	104,2
ABD	17:00	Yeni Konut Satışları	Mart	634K	640K
Türkiye		TAVHL 1Ç23	1. Çeyrek		-335,7Mn

26 Nisan Çarşamba

Ülke	TSİ	Veri	Dönem	Beklenti	Önceki
Almanya	09:00	GfK Tüketici Güven Endeksi	May	-27,5	-29,5
ABD	15:30	Dayanıklı Mal Siparişleri (Aylık)	Mart	0,80%	-1,00%
ABD	15:30	Öncü Mal Ticaret Dengesi (USD)	Mart	-89B	-91,6B
Türkiye		AKBNK 1Ç23	1. Çeyrek		8,05Mlr
Türkiye		TTRAK 1Ç23	1. Çeyrek		476,6Mn

27 Nisan Perşembe

Ülke	TSİ	Veri	Dönem	Beklenti	Önceki
Japonya	08:00	Öncü Göstergeler Endeksi (Final)	Şub		97,7
Türkiye	10:00	Ekonomik Güven Endeksi	Nis		98,2
Euro Bölgesi	12:00	Ekonomik Görünüm Endeksi	Nis	99,9	99,3
Euro Bölgesi	12:00	Hizmet Sektörü Güven Endeksi	Nis	9,5	9,4
Euro Bölgesi	12:00	Tüketici Güven Endeksi	Nis	-17,5	-19,2
Türkiye	14:00	TCMB Haftalık Repo Gösterge Faiz Oranı	Nis	8,50%	8,50%
ABD	15:30	GSYH (Öncü)	1. Çeyrek	2,00%	2,60%
ABD	15:30	Çekirdek PCE	1. Çeyrek	4,80%	4,40%
ABD	15:30	PCE	1. Çeyrek	0,50%	3,70%
ABD	15:30	İşsizlik Başvuruları	Haftalık	250K	245K
ABD	17:00	Bekleyen Konut Satışları(Aylık)	Mart	0,30%	0,80%
ABD	17:00	Bekleyen Konut Satışları(Yıllık)	Mart		-21,10%
Türkiye		FROTO 1Ç23	1. Çeyrek		2,80Mlr
Türkiye		GARAN 1Ç23	1. Çeyrek		8,21Mlr
Türkiye		OTKAR 1Ç23	1. Çeyrek		200,5Mn
Türkiye		TKFEN 1Ç23	1. Çeyrek		105,4Mn
Türkiye		TOASO 1Ç23	1. Çeyrek		1,13Mlr

UYARI: Burada yer alan yatırım bilgi, yorum ve tavsiyeleri yatırım danışmanlığı kapsamında değildir. Yatırım danışmanlığı hizmeti; aracı kurumlar, portföy yönetim şirketleri, mevduat kabul etmeyen bankalar ile müşteri arasında imzalanacak yatırım danışmanlığı sözleşmesi çerçevesinde sunulmaktadır. Burada yer alan yorum ve tavsiyeler, yorum ve tavsiyede bulunanların kişisel görüşlerine dayanmaktadır. Bu görüşler mali durumunuz ile risk ve getiri tercihlerinize uygun olmayabilir. Bu nedenle, sadece burada yer alan bilgilere dayanılarak yatırım kararı verilmesi beklentilerinize uygun sonuçlar doğurmayabilir.

28 Nisan Cuma

Ülke	TSİ	Veri	Dönem	Beklenti	Önceki
Japonya	02:30	İşsizlik Oranı	Mart	2,50%	2,60%
Japonya	02:50	Sanayi Üretimi (Öncü-Aylık)	Mart		
Japonya	02:50	Sanayi Üretimi (Öncü-Yıllık)	Mart		
Japonya	06:00	BoJ Gösterge Faiz Oranı	Mart	-0,10%	-0,10%
Almanya	09:00	GSYH (Öncü-Dönemsel)	1. Çeyrek	0,80%	-0,40%
Almanya	09:00	GSYH (Öncü-Yıllık)	1. Çeyrek	0,30%	0,90%
Türkiye	10:00	Dış Ticaret Dengesi (Final-USD)	Mart		-8,61Mlr
Türkiye	10:00	Hizmet ÜFE (Aylık)	Mart		1,63%
Türkiye	10:00	Hizmet ÜFE (Yıllık)	Mart		78,86%
Almanya	10:55	MD İşsizlik Oranı	Nis	5,60%	5,60%
Türkiye	11:00	Yabancı Ziyaretçi Sayısı	Mart		1,87Mn
Euro Bölgesi	12:00	GSYH (Öncü-Dönemsel)	1. Çeyrek	0,20%	0,00%
Euro Bölgesi	12:00	GSYH (Öncü-Yıllık)	1. Çeyrek	1,40%	1,80%
Almanya	15:00	TÜFE (Öncü-Aylık)	Nis	0,60%	0,80%
Almanya	15:00	TÜFE (Öncü-Yıllık)	Nis	7,30%	7,40%
ABD	15:30	Çekirdek PCE (Aylık)	Mart	0,30%	0,30%
ABD	15:30	Çekirdek PCE (Yıllık)	Mart	4,50%	4,60%
ABD	15:30	PCE (Aylık)	Mart		0,30%
ABD	15:30	PCE (Yıllık)	Mart		5,00%
ABD	15:30	Kişisel Gelirler (Aylık)	Mart	0,20%	0,30%
ABD	15:30	Kişisel Tüketim (Aylık)	Mart	-0,10%	0,20%
ABD	17:00	Michigan Tüketici Güven Endeksi (Final)	Nis	63,5	63,5
Türkiye		AKCNS 1Ç23	1. Çeyrek		103,1Mn
Türkiye		AYGAZ 1Ç23	1. Çeyrek		200,9Mn
Türkiye		TUPRS 1Ç23	1. Çeyrek		895,7Mn
Türkiye		YKBNK 1Ç23	1. Çeyrek		7,26Mlr

UYARI: Burada yer alan yatırım bilgi, yorum ve tavsiyeleri yatırım danışmanlığı kapsamında değildir. Yatırım danışmanlığı hizmeti; aracı kurumlar, portföy yönetim şirketleri, mevduat kabul etmeyen bankalar ile müşteri arasında imzalanacak yatırım danışmanlığı sözleşmesi çerçevesinde sunulmaktadır. Burada yer alan yorum ve tavsiyeler, yorum ve tavsiyede bulunanların kişisel görüşlerine dayanmaktadır. Bu görüşler mali durumunuz ile risk ve getiri tercihlerinize uygun olmayabilir. Bu nedenle, sadece burada yer alan bilgilere dayanılarak yatırım kararı verilmesi beklentilerinize uygun sonuçlar doğurmayabilir.

PİRAMİT MENKUL KIYMETLER A.Ş.

Gümüşsuyu Mah. İnönü Cad. Işık Apt. No:53 Kat:5 Daire 9-10 Taksim/İstanbul
Tel: 0212 293 95 00 Faks: 0212 293 95 60

Balıkesir İrtibat Bürosu

Altıeylül Mah. Keçeci sok. Özcanerİşmerkezi No:17 K:1 Altıeylül/ Balıkesir
Tel: 0266 280 15 00 Faks: 0266 245 23 34

Ferdi Uğur Taçkınlar

Araştırma Müdürü

02123953227

ugur.tackinlar@piramitmenkul.com.tr

Arif Tekin Seğmen

Araştırma Uzmanı

02123953213

arif.segmen@piramitmenkul.com.tr

Ahmet Ökmen

Araştırma Uzmanı

02123953251

ahmet.okmen@piramitmenkul.com.tr



UYARI: Burada yer alan yatırım bilgi, yorum ve tavsiyeleri yatırım danışmanlığı kapsamında değildir. Yatırım danışmanlığı hizmeti; aracı kurumlar, portföy yönetim şirketleri, mevduat kabul etmeyen bankalar ile müşteri arasında imzalanacak yatırım danışmanlığı sözleşmesi çerçevesinde sunulmaktadır. Burada yer alan yorum ve tavsiyeler, yorum ve tavsiyede bulunanların kişisel görüşlerine dayanmaktadır. Bu görüşler mali durumunuz ile risk ve getiri tercihlerinize uygun olmayabilir. Bu nedenle, sadece burada yer alan bilgilere dayanılarak yatırım kararı verilmesi beklentilerinize uygun sonuçlar doğurmayabilir.