

## HAFTALIK BÜLTEN

### Yeni Haftanın Gündemi ve Beklentiler

**17 Nisan Pazartesi** Türkiye; Merkezi Bütçe Dengesi (Mart), Konut Satışları (Mart) ABD; New York Fed Empire State İmalat Endeksi (Nisan)

**18 Nisan Salı** Çin; GSYİH (1Ç23), Sanayi Üretimi (Mart) Almanya; ZEW Ekonomik Güven Endeksi (Nisan) Türkiye; Konut Fiyat Endeksi (Şubat) ABD; İnşaat İzinleri, Konut Başlangıçları (Mart)

**19 Nisan Çarşamba** İngiltere; TÜFE/ÜFE (Mart) Türkiye; Tüketici Güven Endeksi (Nisan), TCMB Piyasa Katılımcıları Anketi (Nisan) Euro Bölgesi; TÜFE (Mart), ABD; Fed Bej Kitap

**20 Nisan Perşembe** Çin; PBoC Kredi Faiz Oranı Almanya; ÜFE ABD; Philadelphia Fed İmalat Endeksi (Nisan), İkinci El Konut Satışları (Mart) Türkiye; Yurt dışı ÜFE (Mart)

**21 Nisan Cuma** Dünya Geneli; PMI Verileri (Nisan-Öncü)

- ABD enflasyon verileri ve Fed'in para politikası tutanaklarının fiyatlandığı hareketli haftanın ardından bu hafta piyasaları daha sakin bir veri akışı bekliyor. Hafta boyunca ABD'de konut piyasası verileri, reel sektör güven endeksleri ve Euro Bölgesi'nde enflasyon verileri takip edilecek. ABD'de geçen hafta açıklanmaya başlanan 1Ç23 bilançoları hız kazanacak.

ABD'de salı günü mart ayı inşaat izinleri ve konut başlangıçları, perşembe günü ikinci el konut satışları verileri takip edilecek. Konut başlangıçlarının 1,45 milyondan 1,40 milyona gerilemesi bekleniyor. Konut başlangıçları geçen yıl nisanda 1,81 milyonu görmesinin ardından başlayan düşüş eğilimini koruyor. İnşaat izinleri de geçen yıl martta 1,88 milyona tırmanmasının ardından düşüş eğiliminde; geçen ay 1,55 milyondan 1,45 milyona gerilediği tahmin ediliyor. Geçen yılın ilk çeyreğinden beri düşüş eğiliminde olan ikinci el konut satışlarının da 4,58 milyondan martta 4,50 milyona gerilemesi beklenmekte. ABD konut piyasası yüksek seyreden enflasyon ve yüksek mortgage faizlerinin etkisiyle 2022 yılından bu yana yavaşlama eğiliminde.

ABD'de mali sektörü finansallarıyla başlayan bilanço sezonu çeşitli sektörlerden şirketlerle bu hafta hız kazanacak. Salı günü J&J, BofA, Netflix, Goldman Sachs, Bank of NY Mellon ve United Airlines, çarşamba Tesla, Morgan Stanley, IBM, U.S. Bancorp, perşembe TSMC, American Express bilançoları takip edilebilir. İlk çeyrek sonunda bankacılık sektöründe ortaya çıkan sorunlara rağmen 1Ç23 bilanço sezonu JPMorgan, Citi, Wells Fargo gibi büyük bankaların finansalları ile pozitif bir başlangıç yaptı.

Salı günü dünyanın en büyük ikinci ekonomisi Çin'in büyüme rakamları açıklanacak. Çin GSYİH'sinin yılın ilk çeyreğinde bir önceki çeyreğe göre %2,2, yıllık %4 büyümesi bekleniyor. Bir önceki çeyrekte çeyreklik büyüme olmazken yıllık %2,9 büyüme kaydedilmişti. Çin ekonomisi 2022 yılında Kovid tedbirlerinin etkisiyle sadece %3 büyüyerek hükümetin %5,5'lik hedefinden uzakta kalmıştı. On yılların en düşük büyümesinin ardından bu yıl %5 büyüme hedefleniyor.

- Yurt içinde haftanın ilk işlem günü Hazine ve Maliye Bakanlığı (HMB) geçen ayın merkezi yönetim bütçe istatistiklerini yayımlayacak. Merkezi bütçe dengesi şubatta 170,56milyar TL, faiz dışı denge 136,34milyar TL açık vermişti. Aynı gün TÜİK mart ayı konut satış istatistiklerini yayımlayacak. Türkiye genelinde konut satışları şubatta bir önceki yılın aynı ayına göre %18,0 azalarak 80 bin 31 olmuştu.

Türkiye Cumhuriyet Merkez Bankası (TCMB) salı günü şubat konut fiyat endeksini (KFE) açıklayacak. KFE ocakta bir önceki aya göre %6,9 artarak yıllık nominal %153,1, reel olarak %59,1 artmıştı.

**UYARI:** Burada yer alan yatırım bilgi, yorum ve tavsiyeleri yatırım danışmanlığı kapsamında değildir. Yatırım danışmanlığı hizmeti; aracı kurumlar, portföy yönetim şirketleri, mevduat kabul etmeyen bankalar ile müşteri arasında imzalanacak yatırım danışmanlığı sözleşmesi çerçevesinde sunulmaktadır. Burada yer alan yorum ve tavsiyeler, yorum ve tavsiyede bulunanların kişisel görüşlerine dayanmaktadır. Bu görüşler mali durumunuz ile risk ve getiri tercihlerinize uygun olmayabilir. Bu nedenle, sadece burada yer alan bilgilere dayanılarak yatırım kararı verilmesi beklentilerinize uygun sonuçlar doğurmayabilir.

Çarşamba günü TÜİK nisan ayı tüketici güven endeksini açıklayacak. Endeks martta 82,5 puandan 80,1 puana gerilemişti. Tüketici eğilim anketi, deprem felaketinden etkilenen Adıyaman, Gaziantep, Hatay, Kahramanmaraş, Kilis, Malatya ve Osmaniye illerinde mart ayında yapılmadı. Aynı gün TCMB nisan ayı Piyasa Katılımcıları Anketinin sonuçlarını duyuracak. Mart anketinde yılsonu TÜFE artışı beklentisi %35,76'dan %37,72'ye yükselmişti. 12 aylık beklenti %30,75'ten %31,63'e yükselmişti. USDTRY kur beklentisi cari yılsonu için 22,91, 12 aylık beklenti 23,10 olmuştur.

TÜİK perşembe günü geçen ayın yurt dışı üretici fiyat endeksini açıklayacak. Yurt Dışı Üretici Fiyat Endeksi (YD-ÜFE) şubatta yıllık %48,13, aylık %0,42 artmıştı.

### **Geçtiğimiz Hafta Ne Oldu?**

- Avrupa hisse endeksleri geçen hafta %0,21-2,96 aralığında artış kaydederek pozitif bir görünüm ortaya koydu. Fransa'da CAC 40 Endeksi %2,66, İngiltere'de FTSE 100 Endeksi %1,68 ve Almanya'da DAX Endeksi %1,34 arttı. EUR/USD paritesi %0,81 artışla haftayı 1,10 seviyesinin hemen altında kapattı. Zira Dolar Endeksi (DXY) 102,1 puandan 101,6 puana geriledi. Eurostat'ın açıkladığı verilere göre Euro Bölgesi'nde şubat ayı perakende satışları aylık bazda %0,8 ve yıllık %3 düştü. Bölge'nin Sentix yatırımcı güven endeksi bu ay beklenenden biraz daha fazla iyileşerek -8,7'ye yükselse de negatif bölgede kalmaya devam etti.

- ABD hisse endekslerinde pozitif fiyatlamalar hâkim oldu; Dow Jones Endeksi %1,19, S&P 500 Endeksi %0,79 ve Nasdaq Bileşik Endeksi %0,29'luk artış kaydetti. ABD Hazine tahvili faizleri bir miktar yükseldi; 10 yıllıkların faizi 10,4bp artarak %3,52'ye ve 2 yıllıkların faizi 10,4bp artarak %4,10'a ulaştı. ABD'de mart ayı tüketici fiyat endeksi (TÜFE) aylık %0,1 ve yıllık %5 artışla beklentilerin altında kaldı. Ayrıca hem aylık hem de yıllık bazda tüketici enflasyonu yavaşlama kaydetti. Çekirdek TÜFE aylık %0,4 ve yıllık %5,6 artışla beklentileri karşıladı. Hemen akabinde açıklanan veriler aylık ÜFE'nin %0,5 azaldığını ve yıllık ÜFE'nin %2,7 arttığını gösterdi. Çekirdek ÜFE ise aylık %0,1 azalırken yıllık %3,4 arttı. Böylece mart ayı ÜFE-TÜFE verileri ABD'de enflasyonist baskıların azaldığını işaret etti. Fed'in son toplantısına ait yayımladığı tutanaklarda, geçen ay yaşanan banka iflaslarının ardından yetkililerin bu yılki faiz artırımlarına ilişkin beklentilerini azalttığı bilgisi yer aldı. Zira politika yapıcılar ABD ekonomisinin bankacılık krizinin etkisiyle muhtemelen bu yılın sonuna doğru resesyona girebileceğini değerlendirdi. Ülkedeki işsizlik maaşı başvuruları geçen hafta beklenenden hafifçe fazla artarak 239 bine yükseldi.

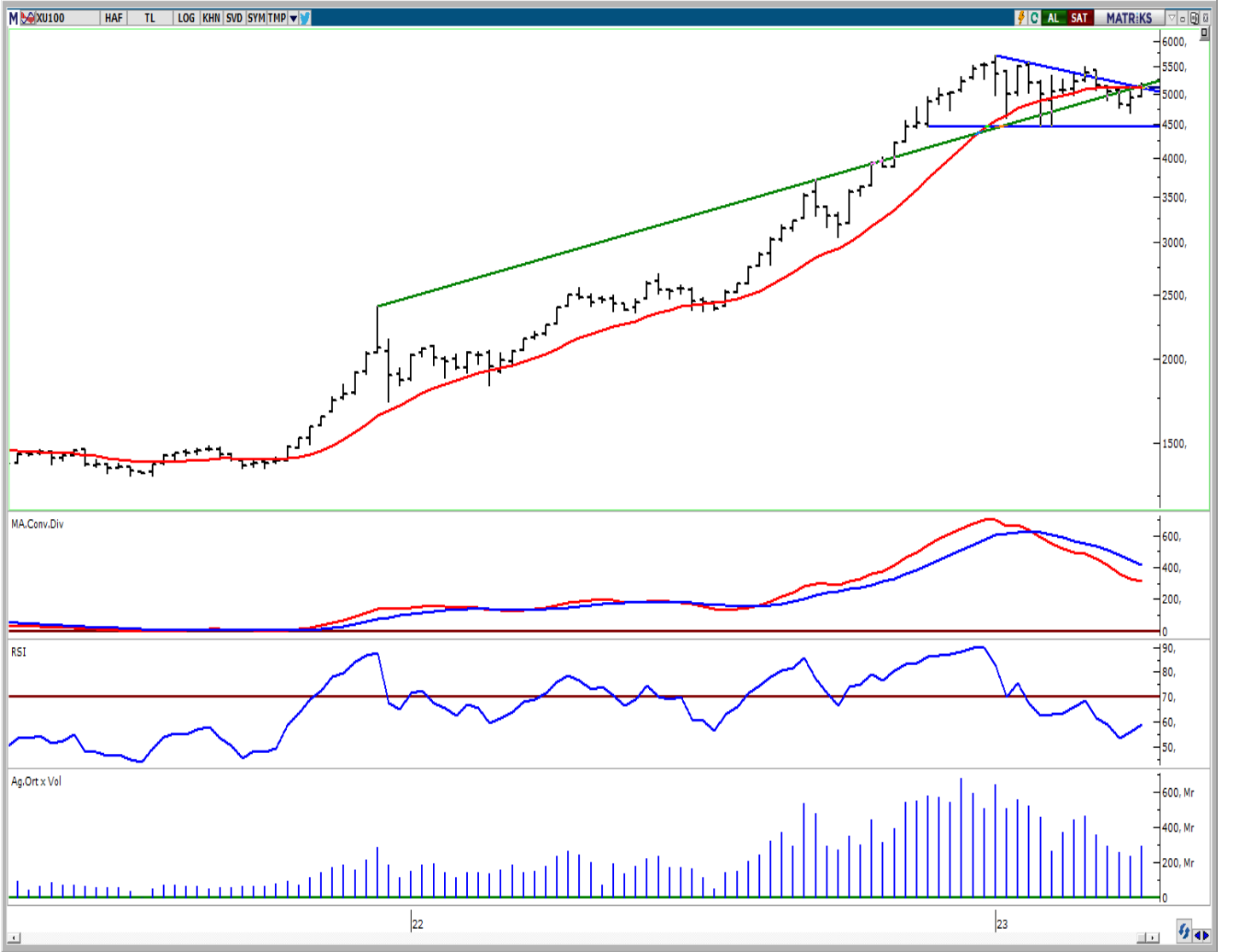
- Emtia grubundan Brent petrol %1,72 artarak varil başına 86USD'den işlem gördü. Değerli metallere ons altın 2.000USD'nin hemen üzerinde yatay satıcılı fiyatlandı.

- BIST100 Endeksi, geçen hafta ortasına kadar etkili olan alışların neticesinde %3,42'lik artış kaydetti. Böylece gösterge endeks haftayı 5.092 puandan tamamladı. Endeks'in işlem hacmi 295,50 milyar TL oldu. Böylece işlem hacminde art arda süren 5 haftalık düşüş bozuldu. USD/TRY kuru %0,57 artışla 19,36 TL'ye ve EUR/TRY kuru %1,27 artışla 21,29 TL'ye yükseldi. Gram altın sınırlı değer artışıyla 1.247 TL'ye ulaştı. Şubat ayında sanayi üretimi bir önceki aya kıyasla %6 ve önceki yılın aynı ayına göre %8,2 azaldı. Zira şubat ayı başlarında yurt içinde birçok ili derinden etkileyen deprem meydana gelmişti. TÜİK verileri perakende satış hacminin aynı dönemde aylık %6,5 azalırken yıllık %21,5 arttığını gösterdi. TCMB'nin yayımladığı ödemeler dengesi istatistikleri şubat ayında cari açığın beklentileri aşarak 8,78 milyar USD'ye ulaştığını gösterdi.

**UYARI:** Burada yer alan yatırım bilgi, yorum ve tavsiyeleri yatırım danışmanlığı kapsamında değildir. Yatırım danışmanlığı hizmeti; aracı kurumlar, portföy yönetim şirketleri, mevduat kabul etmeyen bankalar ile müşteri arasında imzalanacak yatırım danışmanlığı sözleşmesi çerçevesinde sunulmaktadır. Burada yer alan yorum ve tavsiyeler, yorum ve tavsiyede bulunanların kişisel görüşlerine dayanmaktadır. Bu görüşler mali durumunuz ile risk ve getiri tercihlerinize uygun olmayabilir. Bu nedenle, sadece burada yer alan bilgilere dayanarak yatırım kararı verilmesi beklentilerinize uygun sonuçlar doğurmayabilir.

## BİST-100 HAFTALIK TEKNİK GÖRÜNÜM

BIST100 Endeksi haftalık bazda %3,42 oranında yükseliş ile 5.092 puandan kapattı. Endeks geçtiğimiz haftaya 4.956 puandan başladıktan sonra haftalık bazda 4.956-5.198 aralığında hareket etti. Endekste haftanın ilk yarısında 5.000 seviyesinin yukarı yönlü geçilmesi ile artan alımların etkili olduğunu izledik. Teknik açıdan geri çekilmelerde 50 günlük AO (5.068) seviyesi ve 5.000 desteğini önemsemekteyiz. Bu seviyelerin korunması ile pozitif görünüm devam edebilir, geçmişte direnç konumunda test edilen 5.300 seviyesi gündeme gelebilir. Dolar Bazlı Endeks haftalık bazda 2,57-2,69 cent bandında dalgalı hareket etti. Haftayı 2,62 cent seviyesinde kapatan Endekste, yukarı yönlü hareketlerde ilk etapta 2,68 cent direncini takip etmekteyiz. Bu seviyenin üzerine yerleşme olması durumunda geçmişte yatay direnç konumunda test edilen 2,82 cent seviyesi hedefe girebilir. Geri çekilmelerde kısa vadeli yönde takip ettiğimiz 22 günlük AO (2,60 cent) desteği izlenebilir.



**UYARI:** Burada yer alan yatırım bilgi, yorum ve tavsiyeleri yatırım danışmanlığı kapsamında değildir. Yatırım danışmanlığı hizmeti; aracı kurumlar, portföy yönetim şirketleri, mevduat kabul etmeyen bankalar ile müşteri arasında imzalanacak yatırım danışmanlığı sözleşmesi çerçevesinde sunulmaktadır. Burada yer alan yorum ve tavsiyeler, yorum ve tavsiyede bulunanların kişisel görüşlerine dayanmaktadır. Bu görüşler mali durumunuz ile risk ve getiri tercihlerinize uygun olmayabilir. Bu nedenle, sadece burada yer alan bilgilere dayanılarak yatırım kararı verilmesi beklentilerinize uygun sonuçlar doğurmayabilir.

## HAFTALIK PARA GİRİŞİ OLAN HİSSELER - İlk 5 Kurum ( TL)

Sıra	Hisse	Kapanış	Alıcılar Hacim	Satıcılar Hacim	Para Girişi
1	BIMAS	165,6	757.976.100	-485.992.700	271.983.400
2	THYAO	134,4	914.081.900	-665.217.600	248.864.300
3	TOASO	212,6	540.970.200	-363.622.600	177.347.600
4	SAHOL	41,06	765.218.300	-595.606.100	169.612.200
5	EKGYO	6,87	401.107.500	-328.241.800	72.865.700
6	TCELL	36,7	267.631.900	-199.796.600	67.835.300
7	DOHOL	9,57	235.976.400	-181.415.000	54.561.400
8	TAVHL	83,2	230.733.500	-176.975.800	53.757.700
9	ALBRK	2,96	124.234.500	-71.015.670	53.218.830
10	ENJSA	29,1	192.003.300	-139.073.600	52.929.700
11	SISE	43,94	299.461.800	-248.060.300	51.401.500
12	ALARK	71,00	114.980.500	-68.760.820	46.219.680
13	KONTR	142,2	130.874.700	-88.623.700	42.251.000
14	GESAN	85,9	235.757.700	-193.625.800	42.131.900
15	VAKBN	9,32	98.457.020	-59.325.380	39.131.640
16	ASELS	52,9	360.407.800	-321.848.500	38.559.300
17	HALKB	11,4	113.453.700	-76.934.990	36.518.710
18	SASA	108,6	166.901.600	-131.107.000	35.794.600
19	KOZAA	45,04	181.857.200	-148.348.500	33.508.700
20	TKFEN	34,8	99.857.350	-68.019.650	31.837.700
21	MAVI	113,00	144.026.400	-118.265.200	25.761.200
22	ISGYO	10,24	61.015.780	-40.388.600	20.627.180
23	GUBRF	227,9	139.706.300	-119.504.400	20.201.900
24	ASTOR	54,3	152.375.200	-133.388.400	18.986.800
25	TTRAK	532,00	106.290.700	-88.433.630	17.857.070
26	GARAN	27,34	355.598.800	-338.285.500	17.313.300
27	COLLA	222,2	64.055.960	-48.416.300	15.639.660
28	PGSUS	496,9	269.906.700	-254.431.500	15.475.200
29	INVES	218,5	67.084.040	-52.107.770	14.976.270
30	VESBE	11,51	69.136.190	-54.871.880	14.264.310
31	KRDMD	18,82	167.550.300	-153.461.000	14.089.300
32	AKFGY	3,82	60.649.760	-46.872.350	13.777.410
33	LIDER	120,00	29.598.140	-17.662.980	11.935.160
34	AHGAZ	88,8	48.712.310	-36.837.000	11.875.310
35	KLRHO	30,26	49.074.430	-37.558.110	11.516.320
36	CIMSA	93,6	63.696.980	-52.412.780	11.284.200
37	ZOREN	5,01	137.501.100	-126.415.100	11.086.000
38	PETKM	14,7	112.369.100	-101.461.000	10.908.100
39	AKBNK	17,57	638.990.300	-628.244.400	10.745.900
40	AKCNS	57,25	32.597.760	-22.567.230	10.030.530

Kaynak: MATRIKS

**UYARI:** Burada yer alan yatırım bilgi, yorum ve tavsiyeleri yatırım danışmanlığı kapsamında değildir. Yatırım danışmanlığı hizmeti; aracı kurumlar, portföy yönetim şirketleri, mevduat kabul etmeyen bankalar ile müşteri arasında imzalanacak yatırım danışmanlığı sözleşmesi çerçevesinde sunulmaktadır. Burada yer alan yorum ve tavsiyeler, yorum ve tavsiyede bulunanların kişisel görüşlerine dayanmaktadır. Bu görüşler mali durumunuz ile risk ve getiri tercihlerinize uygun olmayabilir. Bu nedenle, sadece burada yer alan bilgilere dayanılarak yatırım kararı verilmesi beklentilerinize uygun sonuçlar doğurmayabilir.

**HAFTALIK PARA ÇIKIŞI OLAN HİSSELER - İlk 5 Kurum ( TL)**

Sıra	Hisse	Kapanış	Alıcılar Hacim	Satıcılar Hacim	Para Çıkışı
1	FROTO	605,4	297.402.300	-435.870.900	-138.468.600
2	ISCTR	12,12	266.176.900	-397.844.900	-131.668.000
3	OYAKC	33,58	179.385.100	-251.009.600	-71.624.500
4	VESTL	49,16	122.809.500	-193.738.300	-70.928.800
5	ONCSM	97,00	131.637.300	-190.532.600	-58.895.300
6	KZBGY	19,99	101.588.100	-155.023.100	-53.435.000
7	MPARK	67,00	79.315.860	-120.140.200	-40.824.340
8	YKBNK	10,26	434.446.400	-474.922.000	-40.475.600
9	GLYHO	7,72	56.858.310	-81.544.640	-24.686.330
10	ARCLK	121,3	208.294.800	-232.270.200	-23.975.400
11	KCHOL	80,3	244.211.300	-266.288.300	-22.077.000
12	KORDS	72,35	43.838.110	-65.759.190	-21.921.080
13	KUYAS	29,5	47.952.560	-66.040.210	-18.087.650
14	PSGYO	6,12	28.074.760	-45.999.380	-17.924.620
15	TUPRS	76,5	227.362.100	-243.770.200	-16.408.100
16	AKGRT	3,04	47.936.300	-64.331.650	-16.395.350
17	ZRGYO	4,58	21.305.410	-37.072.540	-15.767.130
18	OTKAR	983,00	73.344.350	-88.944.720	-15.600.370
19	HUNER	7,42	20.975.720	-35.571.320	-14.595.600
20	MNDRS	7,68	20.651.870	-34.537.450	-13.885.580
21	FENER	53,5	29.132.120	-40.878.100	-11.745.980
22	MEGAP	3,47	23.829.810	-34.055.340	-10.225.530
23	KATMR	1,29	19.993.910	-30.066.090	-10.072.180
24	ESCOM	31,08	19.440.990	-28.932.040	-9.491.050
25	ASUZU	152,00	13.079.550	-22.538.380	-9.458.830
26	ISMEN	43,00	36.106.060	-45.381.370	-9.275.310
27	IZMDC	5,49	19.964.190	-28.830.110	-8.865.920
28	DOAS	124,1	99.542.220	-108.302.900	-8.760.680
29	GLCVY	24,22	17.092.680	-25.350.110	-8.257.430
30	MRGYO	4,41	23.014.030	-31.052.740	-8.038.710
31	LOGO	65,35	57.311.110	-64.992.580	-7.681.470
32	MGROS	184,7	157.084.500	-164.679.300	-7.594.800
33	TUCLK	29,98	8.737.336	-16.131.520	-7.394.184
34	TSKB	4,17	50.245.500	-57.349.590	-7.104.090
35	TRGYO	13,85	50.608.420	-57.414.560	-6.806.140
36	BUCIM	6,05	21.693.020	-28.375.530	-6.682.510
37	AYDEM	15,04	19.614.480	-26.271.370	-6.656.890
38	GEREL	16,46	30.560.940	-37.198.240	-6.637.300
39	SMRTG	76,1	39.287.470	-45.137.510	-5.850.040
40	ISDMR	32,12	28.902.160	-34.652.300	-5.750.140

Kaynak: MATRIKS

**UYARI:** Burada yer alan yatırım bilgi, yorum ve tavsiyeleri yatırım danışmanlığı kapsamında değildir. Yatırım danışmanlığı hizmeti; aracı kurumlar, portföy yönetim şirketleri, mevduat kabul etmeyen bankalar ile müşteri arasında imzalanacak yatırım danışmanlığı sözleşmesi çerçevesinde sunulmaktadır. Burada yer alan yorum ve tavsiyeler, yorum ve tavsiyede bulunanların kişisel görüşlerine dayanmaktadır. Bu görüşler mali durumunuz ile risk ve getiri tercihlerinize uygun olmayabilir. Bu nedenle, sadece burada yer alan bilgilere dayanılarak yatırım kararı verilmesi beklentilerinize uygun sonuçlar doğurmayabilir.

**17 Nisan Pazartesi**

Ülke	TSİ	Veri	Dönem	Beklenti	Önceki
İngiltere	02:01	Rightmove Konut Fiyatları (Aylık)	Nis		0,80%
İngiltere	02:01	Rightmove Konut Fiyatları (Yıllık)	Nis		3,00%
Türkiye	10:00	Konut Satışları	Mart		80Bn
Türkiye	10:00	Uluslararası Yatırım Pozisyonu (USD)	Şub		-262Mlr
Türkiye	11:00	Merkezi Yönetim Bütçe Dengesi (TL)	Mart		-170,6Mlr
ABD	15:30	New York Fed İmalat Endeksi	Nis	-15	-24,6

**18 Nisan Salı**

Ülke	TSİ	Veri	Dönem	Beklenti	Önceki
Çin	05:00	GSYH (Dönemsel)	1. Çeyrek	2,20%	0,00%
Çin	05:00	GSYH (Yıllık)	1. Çeyrek	4,00%	2,90%
Çin	05:00	İşsizlik Oranı	Mart		5,60%
Çin	05:00	Perakende Satışlar (Aylık)	Mart		-0,02%
Çin	05:00	Perakende Satışlar (Yıllık)	Mart	3,50%	3,50%
Çin	05:00	Sanayi Üretimi (Aylık)	Mart		0,12%
Çin	05:00	Sanayi Üretimi (Yıllık)	Mart	2,60%	2,40%
İngiltere	09:00	İşsizlik Oranı	Şub	3,80%	3,70%
Almanya	12:00	ZEW Ekonomik Beklenti Endeksi	Nis	15	13
Euro Bölgesi	12:00	MD Dış Ticaret Dengesi (EUR)	Şub		-11,3B
Türkiye	14:30	Konut Fiyat Endeksi (Aylık)	Şub		5,90%
Türkiye	14:30	Konut Fiyat Endeksi (Yıllık)	Şub		153,10%
ABD	15:30	İnşaat İzinleri	Mart	1,34M	1,55M
ABD	15:30	Konut Başlangıçları	Mart	1,4M	1,45M

**19 Nisan Çarşamba**

Ülke	TSİ	Veri	Dönem	Beklenti	Önceki
Japonya	07:30	Sanayi Üretimi (Final-Aylık)	Şub	4,50%	4,50%
Japonya	07:30	Sanayi Üretimi (Final-Yıllık)	Şub	-0,60%	-0,60%
İngiltere	09:00	Perakende Fiyat Endeksi (Aylık)	Mart	0,60%	1,20%
İngiltere	09:00	Perakende Fiyat Endeksi (Yıllık)	Mart	13,30%	13,80%
İngiltere	09:00	TÜFE (Aylık)	Mart	0,50%	1,10%
İngiltere	09:00	TÜFE (Yıllık)	Mart	9,80%	10,40%
İngiltere	09:00	ÜFE (Aylık)	Mart		-0,10%
İngiltere	09:00	ÜFE (Yıllık)	Mart	12,00%	12,70%
Türkiye	10:00	Tarımsal Girdi Fiyat Endeksi (Aylık)	Şub		6,24%
Türkiye	10:00	Tarımsal Girdi Fiyat Endeksi (Yıllık)	Şub		95,99%
Türkiye	10:00	TÜİK/TCMB Tüketici Güven Endeksi	Nis		80,1
Türkiye	10:00	Yıl Sonu TÜFE Beklentisi	Nis		37,72%
Euro Bölgesi	11:00	Cari İşlemler Dengesi (EUR)	Şub		17B
Euro Bölgesi	12:00	TÜFE (Final-Aylık)	Mart	0,90%	0,90%
Euro Bölgesi	12:00	TÜFE (Final-Yıllık)	Mart	6,90%	6,90%
Türkiye		ARCLK 1Ç23	1. Çeyrek		1,17Mlr

**UYARI:** Burada yer alan yatırım bilgi, yorum ve tavsiyeleri yatırım danışmanlığı kapsamında değildir. Yatırım danışmanlığı hizmeti; aracı kurumlar, portföy yönetim şirketleri, mevduat kabul etmeyen bankalar ile müşteri arasında imzalanacak yatırım danışmanlığı sözleşmesi çerçevesinde sunulmaktadır. Burada yer alan yorum ve tavsiyeler, yorum ve tavsiyede bulunanların kişisel görüşlerine dayanmaktadır. Bu görüşler mali durumunuz ile risk ve getiri tercihlerinize uygun olmayabilir. Bu nedenle, sadece burada yer alan bilgilere dayanılarak yatırım kararı verilmesi beklentilerinize uygun sonuçlar doğurmayabilir.

**20 Nisan Perşembe**

Ülke	TSİ	Veri	Dönem	Beklenti	Önceki
Türkiye	Yarım Gün	Tatil			
Japonya	02:50	Dış Ticaret Dengesi (JPY)	Mart	-1,29Tn	-897,7B
Çin	04:15	PBOC Gösterge Faiz Oranı	Nis		3,65%
Almanya	09:00	ÜFE (Aylık)	Mart	-0,40%	-0,30%
Almanya	09:00	ÜFE (Yıllık)	Mart	9,90%	15,80%
Türkiye	10:00	Yurt Dışı ÜFE (Aylık)	Mart		0,42%
Türkiye	10:00	Yurt Dışı ÜFE (Yıllık)	Mart		48,13%
ABD	15:30	İşsizlik Başvuruları	Haftalık	240K	239K
ABD	15:30	Philadelphia Fed İş Koşulları Endeksi	Nis	-20	-23,2
ABD	17:00	2. El Konut Satışları	Mart	4,5M	4,58M
ABD	17:00	CB Öncü Göstergeler Endeksi (Aylık)	Mart	-0,80%	-0,30%
Euro Bölgesi	17:00	Tüketici Güven Endeksi (Öncü)	Nis		

**21 Nisan Cuma**

Ülke	TSİ	Veri	Dönem	Beklenti	Önceki
Türkiye	Tüm Gün	Tatil			
Japonya	02:30	TÜFE (Aylık)	Mart		-0,60%
Japonya	02:30	TÜFE (Yıllık)	Mart		3,30%
Japonya	03:30	Au Jibun Bank Bileşik PMI (Öncü)	Nis		52,9
Japonya	03:30	Au Jibun Bank Hizmet PMI (Öncü)	Nis		55
Japonya	03:30	Au Jibun Bank İmalat PMI (Öncü)	Nis	49,9	49,2
İngiltere	09:00	Perakende Satışlar (Aylık)	Mart	-0,50%	1,20%
İngiltere	09:00	Perakende Satışlar (Yıllık)	Mart	-3,10%	-3,50%
Almanya	10:30	S&P Bileşik PMI (Öncü)	Nis	52,9	52,6
Almanya	10:30	S&P Hizmet PMI (Öncü)	Nis	53,4	53,7
Almanya	10:30	S&P İmalat PMI (Öncü)	Nis	45,6	44,7
Euro Bölgesi	11:00	S&P Bileşik PMI (Öncü)	Nis	54	53,7
Euro Bölgesi	11:00	S&P Hizmet PMI (Öncü)	Nis	54,5	55
Euro Bölgesi	11:00	S&P İmalat PMI (Öncü)	Nis	48	47,3
İngiltere	11:30	S&P/CIPS Bileşik PMI (Öncü)	Nis	52,6	52,2
İngiltere	11:30	S&P/CIPS Hizmet PMI (Öncü)	Nis	53	52,9
İngiltere	11:30	S&P/CIPS İmalat PMI (Öncü)	Nis	48,5	47,9
ABD	16:45	S&P Bileşik PMI (Öncü)	Nis		52,3
ABD	16:45	S&P Hizmet PMI (Öncü)	Nis	51,5	52,6
ABD	16:45	S&P İmalat PMI (Öncü)	Nis	49	49,2

**UYARI:** Burada yer alan yatırım bilgi, yorum ve tavsiyeleri yatırım danışmanlığı kapsamında değildir. Yatırım danışmanlığı hizmeti; aracı kurumlar, portföy yönetim şirketleri, mevduat kabul etmeyen bankalar ile müşteri arasında imzalanacak yatırım danışmanlığı sözleşmesi çerçevesinde sunulmaktadır. Burada yer alan yorum ve tavsiyeler, yorum ve tavsiyede bulunanların kişisel görüşlerine dayanmaktadır. Bu görüşler mali durumunuz ile risk ve getiri tercihlerinize uygun olmayabilir. Bu nedenle, sadece burada yer alan bilgilere dayanılarak yatırım kararı verilmesi beklentilerinize uygun sonuçlar doğurmayabilir.

## PİRAMİT MENKUL KIYMETLER A.Ş.

Gümüşsuyu Mah. İnönü Cad. Işık Apt. No:53 Kat:5 Daire 9-10 Taksim/İstanbul  
Tel: 0212 293 95 00 Faks: 0212 293 95 60

### Balıkesir İrtibat Bürosu

Altıeylül Mah. Keçeci sok. Özcanerİşmerkezi No:17 K:1 Altıeylül/ Balıkesir  
Tel: 0266 280 15 00 Faks: 0266 245 23 34

### Ferdi Uğur Taçkınlar

Araştırma Müdürü

02123953227

[ugur.tackinlar@piramitmenkul.com.tr](mailto:ugur.tackinlar@piramitmenkul.com.tr)

### Arif Tekin Seğmen

Araştırma Uzmanı

02123953213

[arif.segmen@piramitmenkul.com.tr](mailto:arif.segmen@piramitmenkul.com.tr)

### Ahmet Ökmen

Araştırma Uzmanı

02123953251

[ahmet.okmen@piramitmenkul.com.tr](mailto:ahmet.okmen@piramitmenkul.com.tr)



**UYARI:** Burada yer alan yatırım bilgi, yorum ve tavsiyeleri yatırım danışmanlığı kapsamında değildir. Yatırım danışmanlığı hizmeti; aracı kurumlar, portföy yönetim şirketleri, mevduat kabul etmeyen bankalar ile müşteri arasında imzalanacak yatırım danışmanlığı sözleşmesi çerçevesinde sunulmaktadır. Burada yer alan yorum ve tavsiyeler, yorum ve tavsiyede bulunanların kişisel görüşlerine dayanmaktadır. Bu görüşler mali durumunuz ile risk ve getiri tercihlerinize uygun olmayabilir. Bu nedenle, sadece burada yer alan bilgilere dayanılarak yatırım kararı verilmesi beklentilerinize uygun sonuçlar doğurmayabilir.