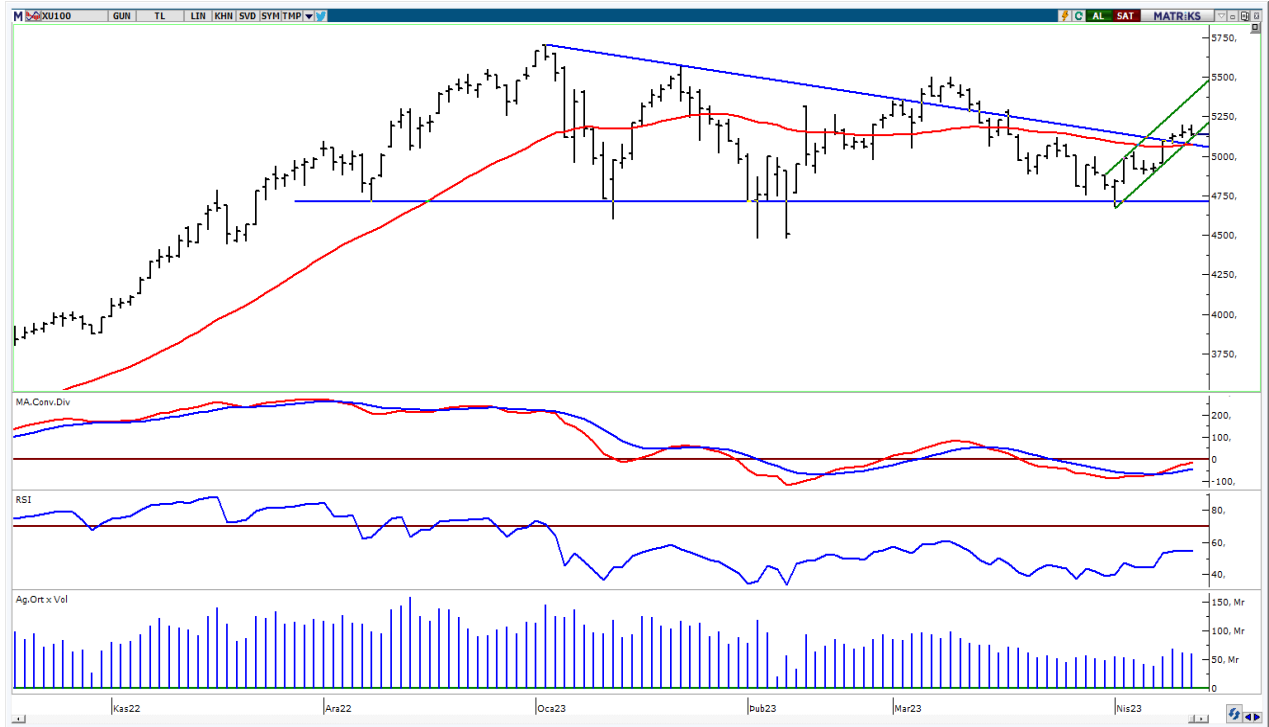


BIST-100

	Kapanış	Destek-1	Destek-2	Destek-3	Direnç-1	Direnç-2	Direnç-3
BIST100	5.135	5.067	5.000	4.880	5.300	5.560	5.704

BIST100 Endeksi dünkü işlemleri %0,21 oranında hafif düşüş ile 5.135 puandan kapattı. Endeks güne hafif alıcılı bir görünüm ile başladıktan sonra gün içinde 5.131-5.195 bandında hareket etti. Endeksin aşağı yönlü hareketinde Bankacılık Endeksi'nin %1,62 oranındaki düşüşü etkili oldu. Teknik açıdan geri çekilmelerde 50 günlük AO (kırmızı) 5.067 seviyesi ve 5.000 desteğini önemsemekteyiz. Bu seviyelerin korunması ile pozitif görünüm devam edebilir, geçmişte direnç konumunda test edilen 5.300 seviyesi gündeme gelebilir. USD bazında 2,67 cent seviyesinden başlayan endeks günü 2,65 centten kapattı. Gün içinde 2,65-2,68 cent bandında hareket edildi. Teknik bakımdan yukarı yönlü hareketlerde ilk etapta 2,68 cent direncini takip etmekteyiz. Bu seviyenin üzerine yerleşme olması durumunda geçmişte yatay direnç konumunda test edilen 2,82 cent seviyeleri hedefe girebilir. Geri çekilmelerde kısa vadeli yönde takip ettiğimiz 22 günlük AO (2,60 cent) desteği izlenebilir.

BIST100 Grafik



UYARI: Burada yer alan yatırım bilgi, yorum ve tavsiyeleri yatırım danışmanlığı kapsamında değildir. Yatırım danışmanlığı hizmeti; aracı kurumlar, portföy yönetim şirketleri, mevduat kabul etmeyen bankalar ile müşteri arasında imzalanacak yatırım danışmanlığı sözleşmesi çerçevesinde sunulmaktadır. Burada yer alan yorum ve tavsiyeler, yorum ve tavsiyede bulun anların kişisel görüşlerine dayanmaktadır. Bu görüşler mali durumunuz ile risk ve getiri tercihlerinize uygun olmayabilir. Bu nedenle, sadece burada yer alan bilgilere dayanılarak yatırım kararı verilmesi beklentilerinize uygun sonuçlar doğurmayabilir.

VIOP30 Yakın Vade Kontratı

	Uzlaşma Fiyatı	Destek-1	Destek-2	Destek-3	Direnç-1	Direnç-2	Direnç-3
VIOP30	5.757	5.731	5.578	5.380	5.900	6.150	6.380

VIOP30 Yakın Vade Kontratı, günü 5.757 uzlaşma fiyatından satıcılı bir görünüm ile kapattı. Kontrat gün içinde 5.740-5.828 bandında dalgalı hareket etti. Güne hafif alımların etkisinde başlayan Kontratta, gün sonunda gelen satışların etkili olduğunu izledik. Teknik açıdan geri çekilmelerde kısa vadeli yönde takip ettiğimiz 5 günlük AO (mavi) 5.731 seviyesi ve 22 günlük AO (kırmızı) 5.578 desteğini takip etmekteyiz. Bu seviyelerin üzerine yerleşme olması ile yukarı yönlü hareketlerin görülebileceğini düşünmekteyiz. Bu durumda ilk etapta 5.900 direnci gündeme gelebilir. Sonraki önemli seviyeler olarak geçmişte yatay direnç konumunda test edilen 6.150-6.380 seviyeleri izlenebilir.

VIOP30 Yakın Vade Kontratı Grafik

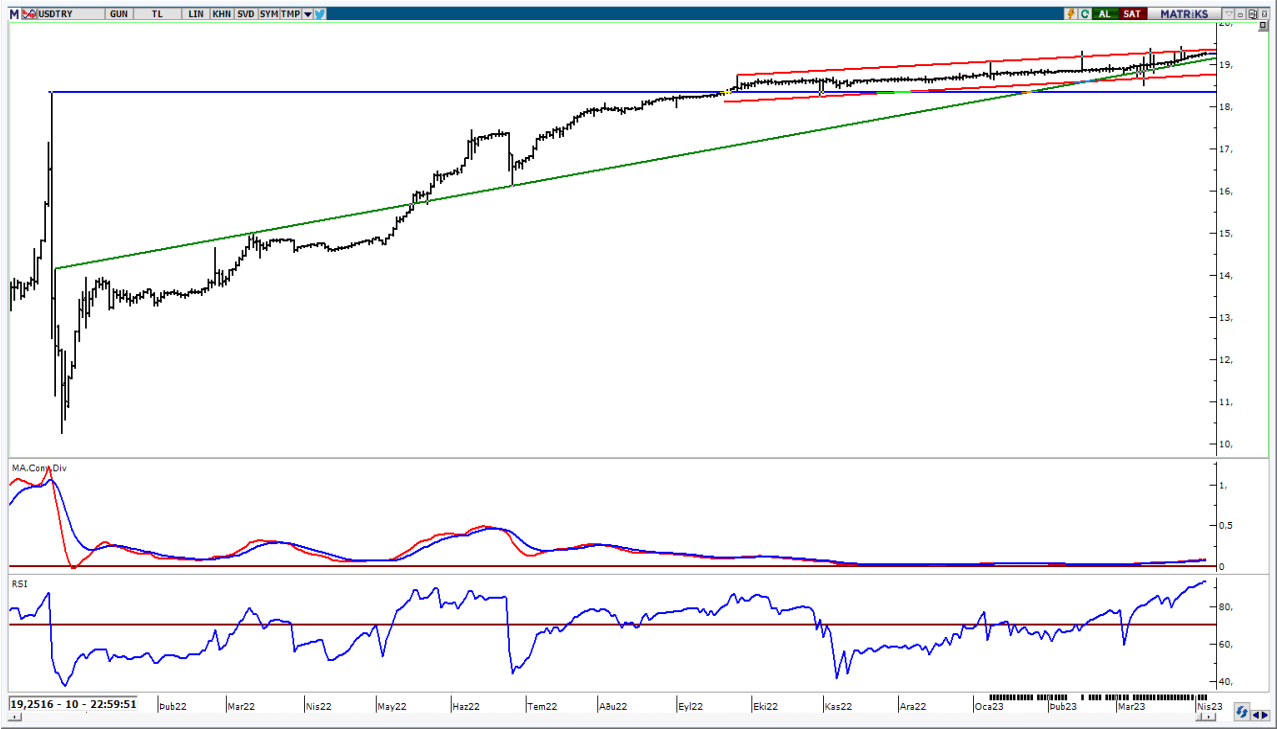


UYARI: Burada yer alan yatırım bilgi, yorum ve tavsiyeleri yatırım danışmanlığı kapsamında değildir. Yatırım danışmanlığı hizmeti; aracı kurumlar, portföy yönetim şirketleri, mevduat kabul etmeyen bankalar ile müşteri arasında imzalanacak yatırım danışmanlığı sözleşmesi çerçevesinde sunulmaktadır. Burada yer alan yorum ve tavsiyeler, yorum ve tavsiyede bulun anların kişisel görüşlerine dayanmaktadır. Bu görüşler mali durumunuz ile risk ve getiri tercihlerinize uygun olmayabilir. Bu nedenle, sadece burada yer alan bilgilere dayanılarak yatırım kararı verilmesi beklentilerinize uygun sonuçlar doğurmayabilir.

USDTRY

	Son	Destek-1	Destek-2	Destek-3	Direnç-1	Direnç-2	Direnç-3
USDTRY	19,33	19,00	18,70	18,36			

USDTRY kurunda dünkü işlemlerde 19,3095-19,4032 bandında hareket edildi. Teknik açıdan kısa vadede 19,00 seviyesini önemsemekteyiz. Bu seviyenin üzerine yerleşme olması durumunda pozitif görünüm devam edebilir. Geri çekilmelerde 18,70 desteği ve Aralık 2021 zirvesini (18,36) takip etmekteyiz.



UYARI: Burada yer alan yatırım bilgi, yorum ve tavsiyeleri yatırım danışmanlığı kapsamında değildir. Yatırım danışmanlığı hizmeti; aracı kurumlar, portföy yönetim şirketleri, mevduat kabul etmeyen bankalar ile müşteri arasında imzalanacak yatırım danışmanlığı sözleşmesi çerçevesinde sunulmaktadır. Burada yer alan yorum ve tavsiyeler, yorum ve tavsiyede bulun anların kişisel görüşlerine dayanmaktadır. Bu görüşler mali durumunuz ile risk ve getiri tercihlerinize uygun olmayabilir. Bu nedenle, sadece burada yer alan bilgilere dayanılarak yatırım kararı verilmesi beklentilerinize uygun sonuçlar doğurmayabilir.

14.04.2023

GÜNLÜK PARA GİRİŐİ OLAN HİŐELER - İlk 5 Kurum (TL) 13.04.2023

Sıra	Hisse	Kapanıő	Alıcılar Hacim	Satıcılar Hacim	Para Giriő
1	SAHOL	41,86	423.215.700	-234.531.000	188.684.700
2	TOASO	213,1	236.168.200	-171.415.000	64.753.200
3	BIMAS	162,3	212.489.200	-156.580.500	55.908.700
4	GESAN	84,4	93.902.620	-52.102.680	41.799.940
5	ASTOR	53,85	94.201.700	-57.347.080	36.854.620
6	THYAO	137,1	428.662.400	-392.263.500	36.398.900
7	KRDMD	19,15	143.070.300	-108.200.300	34.870.000
8	TTKOM	19,3	69.451.830	-40.758.810	28.693.020
9	ARCLK	121,6	133.729.200	-105.934.600	27.794.600
10	ENJSA	29,6	87.557.540	-60.729.820	26.827.720
11	KOZAA	43,92	69.204.200	-46.378.340	22.825.860
12	OYAKC	34,6	56.465.560	-35.394.940	21.070.620
13	KOZAL	22,78	149.189.500	-130.623.100	18.566.400
14	TAVHL	84,5	114.450.500	-98.800.140	15.650.360
15	PGSUS	506,4	161.100.500	-145.483.900	15.616.600
16	GUBRF	231,1	45.463.780	-31.290.730	14.173.050
17	ALARK	72,8	34.476.710	-20.794.860	13.681.850
18	ULKER	33,46	66.311.470	-52.963.420	13.348.050
19	BRSAN	120,4	49.714.790	-36.702.310	13.012.480
20	DOHOL	9,77	164.751.500	-153.367.300	11.384.200
21	VAKBN	9,39	47.766.750	-37.396.600	10.370.150
22	SOKM	29,94	34.481.310	-25.109.730	9.371.580
23	TCELL	36,28	106.611.200	-97.516.880	9.094.320
24	ISGYO	10,18	57.643.710	-48.654.880	8.988.830
25	EUREN	11,44	21.179.260	-12.745.390	8.433.870
26	CCOLA	222,00	35.345.080	-27.463.580	7.881.500
27	HALKB	11,64	60.075.010	-52.333.370	7.741.640
28	VESBE	10,9	26.864.620	-19.235.440	7.629.180
29	ALBRK	2,96	17.699.470	-10.608.220	7.091.250
30	QUAGR	76,9	23.836.320	-17.061.270	6.775.050
31	IHLAS	0,88	14.628.490	-8.350.143	6.278.347
32	KARSN	8,75	23.330.750	-17.864.450	5.466.300
33	NTHOL	11,68	14.528.450	-9.838.047	4.690.403
34	INVES	214,4	20.722.030	-16.154.060	4.567.970
35	KLRHO	29,5	15.891.470	-11.727.530	4.163.940
36	MAVI	116,1	43.567.520	-39.700.890	3.866.630
37	RYGYO	12,06	9.058.238	-5.368.388	3.689.850
38	BERA	12,48	12.491.400	-8.866.874	3.624.526
39	AYCES	88,85	9.277.546	-5.794.950	3.482.596
40	BUCIM	6,15	24.299.520	-21.118.560	3.180.960

Kaynak: MATRIKS

UYARI: Burada yer alan yatırım bilgi, yorum ve tavsiyeleri yatırım danışmanlığı kapsamında değildir. Yatırım danışmanlığı hizmeti; aracı kurumlar, portföy yönetim şirketleri, mevduat kabul etmeyen bankalar ile müşteri arasında imzalanacak yatırım danışmanlığı sözleşmesi çerçevesinde sunulmaktadır. Burada yer alan yorum ve tavsiyeler, yorum ve tavsiyede bulun anların kişisel görüşlerine dayanmaktadır. Bu görüşler mali durumunuz ile risk ve getiri tercihlerinize uygun olmayabilir. Bu nedenle, sadece burada yer alan bilgilere dayanılarak yatırım kararı verilmesi beklentilerinize uygun sonuçlar doğurmayabilir.

14.04.2023

GÜNLÜK PARA ÇIKIŐI OLAN HİSSELER - İlk 5 Kurum (TL) 13.04.2023

Sıra	Hisse	Kapanıő	Alıcılar Hacim	Satıcılar Hacim	Para Çıkıőı
1	KCHOL	80,5	170.840.000	-346.750.200	-175.910.200
2	AKBNK	17,85	143.665.500	-253.472.300	-109.806.800
3	ASELS	53,95	152.442.800	-218.921.200	-66.478.400
4	ISCTR	12,12	140.450.500	-175.755.900	-35.305.400
5	KZBGY	20,14	58.319.630	-90.595.590	-32.275.960
6	GARAN	29,46	244.259.700	-274.922.600	-30.662.900
7	FROTO	601,4	175.015.500	-205.374.800	-30.359.300
8	VESTL	48,84	70.068.520	-100.385.600	-30.317.080
9	YKBNK	10,32	130.773.500	-147.482.700	-16.709.200
10	GLYHO	7,75	55.148.450	-69.839.370	-14.690.920
11	EREGL	36,3	99.798.040	-113.569.500	-13.771.460
12	AKFYE	14,12	39.897.440	-53.363.400	-13.465.960
13	ENKAI	31,02	86.877.130	-99.649.010	-12.771.880
14	KORDS	73,3	17.591.590	-29.821.060	-12.229.470
15	SASA	109,2	75.412.620	-86.174.620	-10.762.000
16	BJKAS	10,00	22.560.790	-31.902.360	-9.341.570
17	ZRGYO	4,79	18.323.700	-27.639.180	-9.315.480
18	PSGYO	6,07	24.385.060	-33.693.010	-9.307.950
19	SISE	44,5	136.706.100	-145.362.600	-8.656.500
20	OTKAR	976,00	38.038.450	-46.646.400	-8.607.950
21	HEKTS	28,74	75.255.450	-83.532.810	-8.277.360
22	AKSEN	31,38	32.018.830	-39.938.960	-7.920.130
23	GEREL	17,8	17.758.930	-24.966.180	-7.207.250
24	DOAS	127,4	30.963.650	-37.915.460	-6.951.810
25	MEGAP	3,59	21.789.500	-28.591.930	-6.802.430
26	ISMEN	44,00	19.374.980	-25.614.130	-6.239.150
27	EKGYO	7,00	85.015.920	-91.034.420	-6.018.500
28	AYDEM	15,11	13.455.060	-19.104.280	-5.649.220
29	GOKNR	16,66	23.377.160	-28.745.540	-5.368.380
30	OZKGY	12,54	8.437.588	-13.481.390	-5.043.802
31	KATMR	1,31	6.625.485	-11.350.050	-4.724.565
32	VAKFN	3,71	7.945.151	-12.523.300	-4.578.149
33	TSKB	4,24	19.059.030	-23.621.150	-4.562.120
34	SAFKR	13,38	9.037.830	-13.482.660	-4.444.830
35	AEFES	63,35	42.997.800	-47.223.980	-4.226.180
36	TRGYO	14,05	20.106.440	-24.230.990	-4.124.550
37	TTRAK	542,3	48.719.280	-52.828.950	-4.109.670
38	SKBNK	2,47	26.725.800	-30.786.490	-4.060.690
39	GWIND	16,9	9.141.476	-12.782.900	-3.641.424
40	KUYAS	29,48	15.731.270	-19.322.430	-3.591.160

Kaynak: MATRIKS

UYARI: Burada yer alan yatırım bilgi, yorum ve tavsiyeleri yatırım danışmanlığı kapsamında değildir. Yatırım danışmanlığı hizmeti; aracı kurumlar, portföy yönetim şirketleri, mevduat kabul etmeyen bankalar ile müşteri arasında imzalanacak yatırım danışmanlığı sözleşmesi çerçevesinde sunulmaktadır. Burada yer alan yorum ve tavsiyeler, yorum ve tavsiyede bulun anların kişisel görüşlerine dayanmaktadır. Bu görüşler mali durumunuz ile risk ve getiri tercihlerinize uygun olmayabilir. Bu nedenle, sadece burada yer alan bilgilere dayanılarak yatırım kararı verilmesi beklentilerinize uygun sonuçlar doğurmayabilir.

PİRAMİT MENKUL KIYMETLER A.Ő.

Gümüşsuyu Mah. İnönü Cad. Işık Apt. No:53 Kat:5 Daire 9-10 Taksim/İstanbul
Tel: 0212 293 95 00 Faks: 0212 293 95 60

Balıkesir İrtibat Bürosu

Altıeylül Mah. Keçeci sok. Özcanerİşmerkezi No:17 K:1 Altıeylül/ Balıkesir
Tel: 0266 280 15 00 Faks: 0266 245 23 34

Ferdi Uğur Taçkınlar
Araştırma Müdürü
02123953227

ugur.tackinlar@piramitmenkul.com.tr

Arif Tekin Seğmen
Araştırma Uzmanı
02123953213

arif.segmen@piramitmenkul.com.tr

Ahmet Ökmen
Araştırma Uzmanı
02123953251

ahmet.okmen@piramitmenkul.com.tr



UYARI: Burada yer alan yatırım bilgi, yorum ve tavsiyeleri yatırım danışmanlığı kapsamında değildir. Yatırım danışmanlığı hizmeti; aracı kurumlar, portföy yönetim şirketleri, mevduat kabul etmeyen bankalar ile müşteri arasında imzalanacak yatırım danışmanlığı sözleşmesi çerçevesinde sunulmaktadır. Burada yer alan yorum ve tavsiyeler, yorum ve tavsiyede bulun anların kişisel görüşlerine dayanmaktadır. Bu görüşler mali durumunuz ile risk ve getiri tercihlerinize uygun olmayabilir. Bu nedenle, sadece burada yer alan bilgilere dayanılarak yatırım kararı verilmesi beklentilerinize uygun sonuçlar doğurmayabilir.