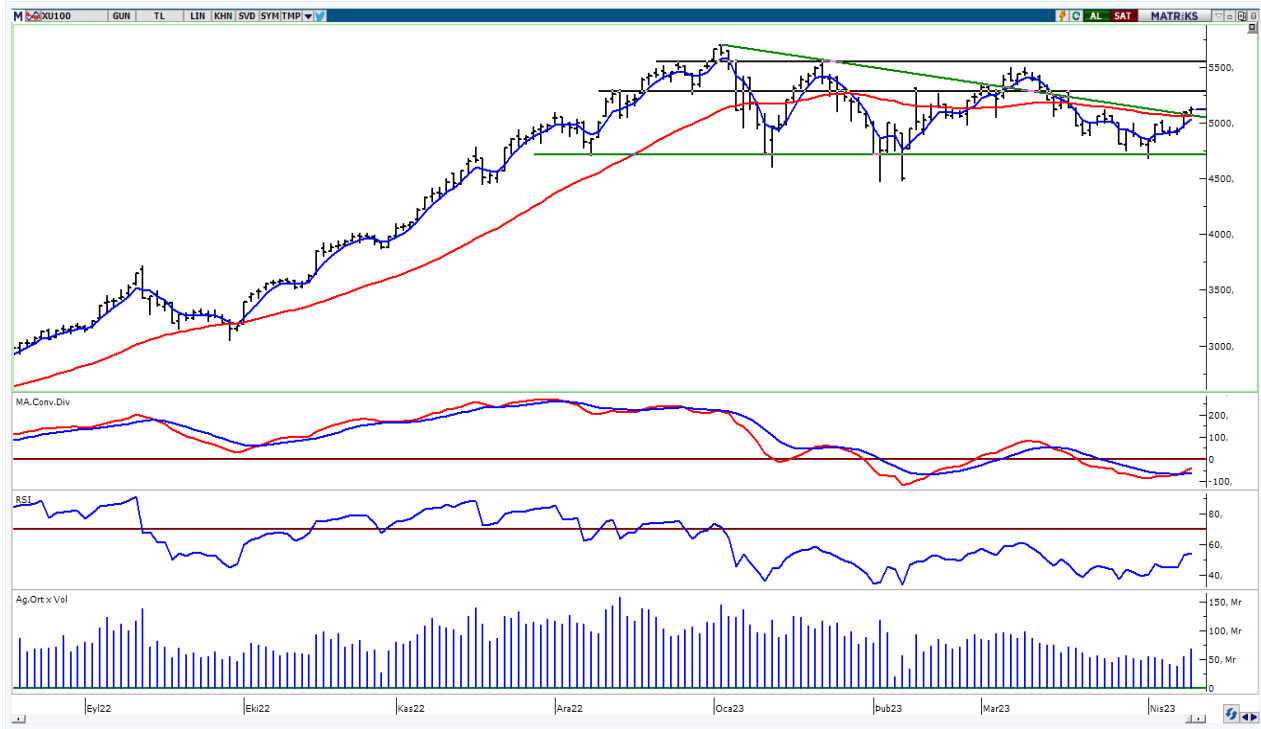


BIST-100

	Kapanış	Destek-1	Destek-2	Destek-3	Direnç-1	Direnç-2	Direnç-3
BIST100	5.124	5.062	5.000	4.880	5.300	5.560	5.704

BIST100 Endeksi dünkü işlemleri %0,63 oranında yükseliş ile 5.124 puandan kapattı. Endeks güne hafif alıcılı bir görünüm ile başladıktan sonra gün içinde 5.082-5.143 bandında hareket etti. Endeksin işlem hacmi 68,36mlr TL ile son günlere kıyasla yüksek bir tutarda gerçekleşti. Endeksin yukarı yönlü hareketin Bankacılık Endeksi'nin %2,20 oranındaki sert yükselişi etkili oldu. Teknik açıdan geri çekilmelerde 50 günlük AO (kırmızı) 5.062 seviyesi ve 5.000 desteğini önemsemekteyiz. Bu seviyelerin korunması ile pozitif görünüm devam edebilir, geçmişte direnç konumunda test edilen 5.300 seviyesi gündeme gelebilir. USD bazında 2,64 cent seviyesinden başlayan endeks günü 2,65 centten kapattı. Gün içinde 2,63-2,66 cent bandında hareket edildi. Teknik bakımdan yukarı yönlü hareketlerde ilk etapta 2,68 cent direncini takip etmekteyiz. Geri çekilmelerde kısa vadeli yönde takip ettiğimiz 22 günlük AO (2,59 cent) desteği izlenebilir.

BIST100 Grafik



UYARI: Burada yer alan yatırım bilgi, yorum ve tavsiyeleri yatırım danışmanlığı kapsamında değildir. Yatırım danışmanlığı hizmeti; aracı kurumlar, portföy yönetim şirketleri, mevduat kabul etmeyen bankalar ile müşteri arasında imzalanacak yatırım danışmanlığı sözleşmesi çerçevesinde sunulmaktadır. Burada yer alan yorum ve tavsiyeler, yorum ve tavsiyede bulun anların kişisel görüşlerine dayanmaktadır. Bu görüşler mali durumunuz ile risk ve getiri tercihlerinize uygun olmayabilir. Bu nedenle, sadece burada yer alan bilgilere dayanılarak yatırım kararı verilmesi beklentilerinize uygun sonuçlar doğurmayabilir.

VIOP30 Yakın Vade Kontratı

	Uzlaşma Fiyatı	Destek-1	Destek-2	Destek-3	Direnç-1	Direnç-2	Direnç-3
VIOP30	5.725	5.631	5.546	5.380	5.900	6.150	6.380

VIOP30 Yakın Vade Kontratı, günü 5.725 uzlaşma fiyatından hafif alıcılı bir görünüm ile kapattı. Kontrat gün içinde 5.673-5.755 bandında dalgalı hareket etti. Teknik açıdan geri çekilmelerde kısa vadeli yönde takip ettiğimiz 5 günlük AO (mavi) 5.631 seviyesi ve 22 günlük AO (kırmızı) 5.546 desteğini takip etmekteyiz. Bu seviyelerin üzerine yerleşme olması ile gelen alımların devam edebileceğini düşünmekteyiz. Bu durumda ilk etapta 5.900 direnci gündeme gelebilir. Sonraki önemli seviyeler olarak geçmişte yatay direnç konumunda test edilen 6.150-6.380 seviyeleri izlenebilir.

VIOP30 Yakın Vade Kontratı Grafik

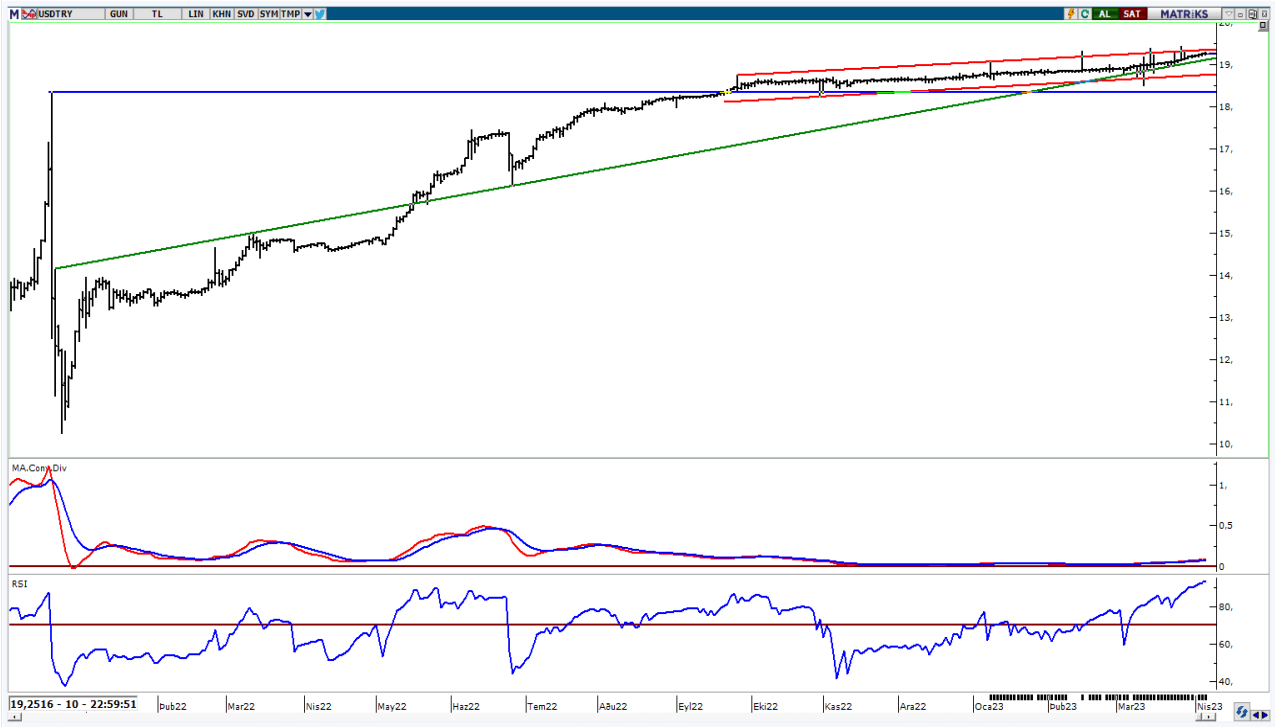


UYARI: Burada yer alan yatırım bilgi, yorum ve tavsiyeleri yatırım danışmanlığı kapsamında değildir. Yatırım danışmanlığı hizmeti; aracı kurumlar, portföy yönetim şirketleri, mevduat kabul etmeyen bankalar ile müşteri arasında imzalanacak yatırım danışmanlığı sözleşmesi çerçevesinde sunulmaktadır. Burada yer alan yorum ve tavsiyeler, yorum ve tavsiyede bulun anların kişisel görüşlerine dayanmaktadır. Bu görüşler mali durumunuz ile risk ve getiri tercihlerinize uygun olmayabilir. Bu nedenle, sadece burada yer alan bilgilere dayanarak yatırım kararı verilmesi beklentilerinize uygun sonuçlar doğurmayabilir.

USDTRY

	Son	Destek-1	Destek-2	Destek-3	Direnç-1	Direnç-2	Direnç-3
USDTRY	19,29	19,00	18,70	18,36			

USDTRY kurunda dünkü işlemlerde 19,2627-19,3078 bandında hareket edildi. Teknik açıdan kısa vadede 19,00 seviyesini önemsemekteyiz. Bu seviyenin üzerine yerleşme olması durumunda pozitif görünüm devam edebilir. Geri çekilmelerde 18,70 desteği ve Aralık 2021 zirvesini (18,36) takip etmekteyiz.



UYARI: Burada yer alan yatırım bilgi, yorum ve tavsiyeleri yatırım danışmanlığı kapsamında değildir. Yatırım danışmanlığı hizmeti; aracı kurumlar, portföy yönetim şirketleri, mevduat kabul etmeyen bankalar ile müşteri arasında imzalanacak yatırım danışmanlığı sözleşmesi çerçevesinde sunulmaktadır. Burada yer alan yorum ve tavsiyeler, yorum ve tavsiyede bulun anların kişisel görüşlerine dayanmaktadır. Bu görüşler mali durumunuz ile risk ve getiri tercihlerinize uygun olmayabilir. Bu nedenle, sadece burada yer alan bilgilere dayanarak yatırım kararı verilmesi beklentilerinize uygun sonuçlar doğurmayabilir.

12.04.2023

GÜNLÜK PARA GİRİŐİ OLAN HİŐELER - İlk 5 Kurum (TL) 11.04.2023

Sıra	Hisse	Kapanıő	Alıcılar Hacim	Satıcılar Hacim	Para Giriő
1	TOASO	208,8	275.577.200	-137.887.300	137.689.900
2	AKBNK	17,85	421.085.900	-312.976.300	108.109.600
3	KCHOL	81,7	201.794.100	-132.882.100	68.912.000
4	KOZAL	22,32	219.393.900	-159.787.200	59.606.700
5	BIMAS	159,9	215.445.300	-161.101.500	54.343.800
6	ENKAI	32,02	107.095.600	-73.858.240	33.237.360
7	THYAO	133,00	309.708.200	-278.522.100	31.186.100
8	KONTR	143,7	49.998.370	-26.029.640	23.968.730
9	TKFEN	36,86	78.349.460	-54.407.180	23.942.280
10	PGSUS	503,7	119.549.000	-97.717.740	21.831.260
11	HEKTS	30,4	141.160.200	-121.588.100	19.572.100
12	ALBRK	2,94	65.674.360	-47.945.680	17.728.680
13	GARAN	28,82	111.618.400	-98.879.150	12.739.250
14	SASA	108,3	59.842.040	-47.781.440	12.060.600
15	DOHOL	9,63	63.748.240	-53.446.950	10.301.290
16	YKBNK	10,14	214.974.600	-204.853.800	10.120.800
17	ALARK	72,15	36.175.010	-27.095.940	9.079.070
18	KCAER	16,8	22.228.810	-14.461.250	7.767.560
19	TCELL	35,8	96.493.380	-89.301.670	7.191.710
20	CEMAS	1,88	18.729.620	-11.907.420	6.822.200
21	ZOREN	5,36	31.975.140	-25.463.420	6.511.720
22	ARCLK	121,2	67.809.470	-61.480.660	6.328.810
23	OTKAR	1.015,00	34.073.980	-27.973.620	6.100.360
24	AEFES	65,9	30.336.400	-24.242.750	6.093.650
25	EKGYO	7,28	144.082.700	-138.263.500	5.819.200
26	BJKAS	10,01	26.391.780	-20.730.710	5.661.070
27	GWIND	17,49	16.777.310	-11.972.770	4.804.540
28	BRSAN	105,6	25.350.330	-20.549.890	4.800.440
29	BRISA	47,86	11.936.350	-7.228.703	4.707.647
30	INVES	209,2	20.303.670	-15.822.910	4.480.760
31	ISDMR	32,94	30.427.110	-26.102.600	4.324.510
32	AKENR	4,91	15.958.680	-11.720.630	4.238.050
33	GUBRF	232,7	48.242.060	-44.395.830	3.846.230
34	INDES	20,1	18.641.550	-14.806.090	3.835.460
35	EDIP	7,81	9.736.702	-6.039.489	3.697.213
36	TSKB	4,35	28.369.690	-24.820.860	3.548.830
37	ALGYO	65,8	14.377.440	-10.978.380	3.399.060
38	KUYAS	27,54	10.374.790	-7.092.529	3.282.261
39	BAGFS	26,54	8.248.274	-5.161.471	3.086.803
40	TTRAK	552,9	22.883.460	-19.829.290	3.054.170

Kaynak: MATRIKS

UYARI: Burada yer alan yatırım bilgi, yorum ve tavsiyeleri yatırım danışmanlığı kapsamında değildir. Yatırım danışmanlığı hizmeti; aracı kurumlar, portföy yönetim şirketleri, mevduat kabul etmeyen bankalar ile müşteri arasında imzalanacak yatırım danışmanlığı sözleşmesi çerçevesinde sunulmaktadır. Burada yer alan yorum ve tavsiyeler, yorum ve tavsiyede bulun anların kişisel görüşlerine dayanmaktadır. Bu görüşler mali durumunuz ile risk ve getiri tercihlerinize uygun olmayabilir. Bu nedenle, sadece burada yer alan bilgilere dayanılarak yatırım kararı verilmesi beklentilerinize uygun sonuçlar doğurmayabilir.

12.04.2023

GÜNLÜK PARA ÇIKIŐI OLAN HİSSELER - İlk 5 Kurum (TL) 11.04.2023

Sıra	Hisse	Kapanıő	Alıcılar Hacim	Satıcılar Hacim	Para Çıkıőı
1	ISCTR	12,15	92.945.230	-166.247.100	-73.301.870
2	OYAKC	35,12	150.800.000	-223.348.600	-72.548.600
3	FROTO	604,5	110.818.800	-175.326.000	-64.507.200
4	TUPRS	78,3	68.365.130	-99.331.920	-30.966.790
5	KRDMD	19,02	77.073.210	-102.954.100	-25.880.890
6	FENER	51,4	39.926.980	-63.002.980	-23.076.000
7	ONCSM	120,00	44.559.760	-65.222.860	-20.663.100
8	SAHOL	41,1	170.196.300	-184.420.800	-14.224.500
9	AKSEN	32,32	25.264.960	-39.221.910	-13.956.950
10	AKGRT	3,08	36.618.540	-49.743.360	-13.124.820
11	ASELS	53,5	97.770.020	-110.852.200	-13.082.180
12	SISE	44,04	64.880.160	-77.287.510	-12.407.350
13	MPARK	65,05	27.718.760	-38.640.860	-10.922.100
14	AKFYE	14,06	58.165.820	-68.947.090	-10.781.270
15	KOZAA	41,7	63.254.550	-73.099.740	-9.845.190
16	ESCOM	31,52	18.416.570	-27.216.080	-8.799.510
17	PETKM	14,94	70.613.600	-77.443.950	-6.830.350
18	ASUZU	152,1	12.241.110	-18.783.500	-6.542.390
19	BUCIM	6,15	15.311.900	-21.475.110	-6.163.210
20	LOGO	64,05	26.016.080	-31.889.330	-5.873.250
21	YATAS	34,42	13.275.560	-19.106.530	-5.830.970
22	AVHOL	17,00	9.714.784	-15.537.300	-5.822.516
23	AKCNS	56,45	14.911.160	-20.569.520	-5.658.360
24	VESTL	50,95	23.401.720	-28.978.060	-5.576.340
25	KORDS	72,95	27.659.160	-32.748.880	-5.089.720
26	QUAGR	75,2	9.268.982	-14.134.320	-4.865.338
27	BTCIM	34,8	11.813.570	-16.560.760	-4.747.190
28	GOKNR	16,49	14.064.820	-18.782.360	-4.717.540
29	EREGL	36,2	159.195.000	-163.759.800	-4.564.800
30	KZBGY	22,8	12.495.030	-17.018.540	-4.523.510
31	GOZDE	15,2	10.317.660	-14.438.130	-4.120.470
32	TAVHL	81,15	22.535.590	-26.542.630	-4.007.040
33	ODAS	7,14	18.391.760	-22.307.220	-3.915.460
34	NETAS	33,26	10.750.090	-14.568.500	-3.818.410
35	TTKOM	18,85	50.496.190	-53.648.360	-3.152.170
36	NTGAZ	27,5	6.969.078	-10.061.770	-3.092.692
37	MZHLD	8,14	7.094.593	-10.092.620	-2.998.027
38	MNDRS	7,98	9.991.822	-12.801.790	-2.809.968
39	SNGYO	2,87	13.345.930	-16.148.070	-2.802.140
40	GESAN	84,5	191.619.000	-194.411.100	-2.792.100

Kaynak: MATRIKS

UYARI: Burada yer alan yatırım bilgi, yorum ve tavsiyeleri yatırım danışmanlığı kapsamında değildir. Yatırım danışmanlığı hizmeti; aracı kurumlar, portföy yönetim şirketleri, mevduat kabul etmeyen bankalar ile müşteri arasında imzalanacak yatırım danışmanlığı sözleşmesi çerçevesinde sunulmaktadır. Burada yer alan yorum ve tavsiyeler, yorum ve tavsiyede bulun anların kişisel görüşlerine dayanmaktadır. Bu görüşler mali durumunuz ile risk ve getiri tercihlerinize uygun olmayabilir. Bu nedenle, sadece burada yer alan bilgilere dayanılarak yatırım kararı verilmesi beklentilerinize uygun sonuçlar doğurmayabilir.

PİRAMİT MENKUL KIYMETLER A.Ő.

Gümüşsuyu Mah. İnönü Cad. Işık Apt. No:53 Kat:5 Daire 9-10 Taksim/İstanbul
Tel: 0212 293 95 00 Faks: 0212 293 95 60

Balıkesir İrtibat Bürosu

Altıeylül Mah. Keçeci sok. Özcanerİşmerkezi No:17 K:1 Altıeylül/ Balıkesir
Tel: 0266 280 15 00 Faks: 0266 245 23 34

Ferdi Uğur Taçkinlar
Araştırma Müdürü
02123953227

ugur.tackinlar@piramitmenkul.com.tr

Arif Tekin Seğmen
Araştırma Uzmanı
02123953213

arif.segmen@piramitmenkul.com.tr

Ahmet Ökmen
Araştırma Uzmanı
02123953251

ahmet.okmen@piramitmenkul.com.tr



UYARI: Burada yer alan yatırım bilgi, yorum ve tavsiyeleri yatırım danışmanlığı kapsamında değildir. Yatırım danışmanlığı hizmeti; aracı kurumlar, portföy yönetim şirketleri, mevduat kabul etmeyen bankalar ile müşteri arasında imzalanacak yatırım danışmanlığı sözleşmesi çerçevesinde sunulmaktadır. Burada yer alan yorum ve tavsiyeler, yorum ve tavsiyede bulun anların kişisel görüşlerine dayanmaktadır. Bu görüşler mali durumunuz ile risk ve getiri tercihlerinize uygun olmayabilir. Bu nedenle, sadece burada yer alan bilgilere dayanılarak yatırım kararı verilmesi beklentilerinize uygun sonuçlar doğurmayabilir.