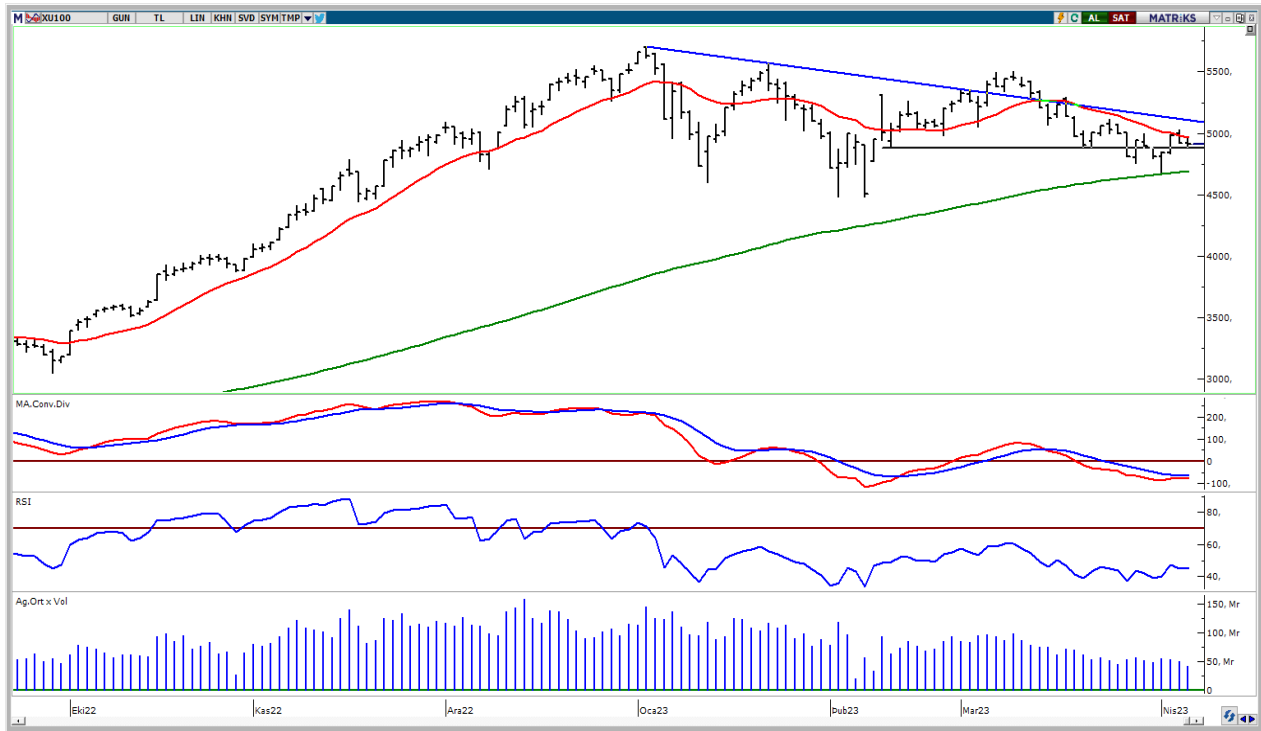


BIST-100

	Kapanış	Destek-1	Destek-2	Destek-3	Direnç-1	Direnç-2	Direnç-3
BIST100	4.912	4.890	4.696	4.460	4.970	5.000	5.100

BIST100 Endeksi dünkü işlemleri %0,14 oranında hafif düşüş ile 4.912 puandan kapattı. Endeks güne yatay bir görünüm ile başladıktan sonra gün içinde 4.890-4.970 bandında dalgalı hareket etti. Endekste günün ilk yarısında 22 günlük AO (kırmızı) 4.970 seviyeleri test edilse de geçilmedi ve günün ikinci yarısında gelen satışlar etkili oldu. Endeksin işlem hacmi 41,94mlr TL ile düşük bir tutarda gerçekleşti. Teknik açıdan yukarı yönlü hareketlerde 22 günlük AO (4.970) seviyesi ve 5.000 direncini takip etmekteyiz. Bu seviyelerin üzerine yerleşme olması ile kısa vadeli teknik görünümün pozitifte dönebileceğini tahmin etmekteyiz. Geri çekilmelerde ilk etapta 4.890 desteği takip edilebilir. Sonraki önemli seviye olarak 200 günlük AO (yeşil) 4.696 desteğini önemsemekteyiz. USD bazında 2,55 cent seviyesinden başlayan endeks günü 2,54-2,58 cent bandında dalgalı hareket edildi. Teknik bakımdan yukarı yönlü hareketlerde 22 günlük AO (2,60 cent) seviyesi takip edilebilir. Bu seviyenin geçilmesi ile kısa vadede alımların artabileceğini düşünmekteyiz. Aşağı yönlü hareketlerde 200 günlük AO (2,50 cent) desteğini önemsemekteyiz.

BIST100 Grafik



UYARI: Burada yer alan yatırım bilgi, yorum ve tavsiyeleri yatırım danışmanlığı kapsamında değildir. Yatırım danışmanlığı hizmeti; aracı kurumlar, portföy yönetim şirketleri, mevduat kabul etmeyen bankalar ile müşteri arasında imzalanacak yatırım danışmanlığı sözleşmesi çerçevesinde sunulmaktadır. Burada yer alan yorum ve tavsiyeler, yorum ve tavsiyede bulun anların kişisel görüşlerine dayanmaktadır. Bu görüşler mali durumunuz ile risk ve getiri tercihlerinize uygun olmayabilir. Bu nedenle, sadece burada yer alan bilgilere dayanılarak yatırım kararı verilmesi beklentilerinize uygun sonuçlar doğurmayabilir.

VIOP30 Yakın Vade Kontratı

	Uzlaşma Fiyatı	Destek-1	Destek-2	Destek-3	Direnç-1	Direnç-2	Direnç-3
VIOP30	5.501	5.460	5.366	5.100	5.540	5.680	5.900

VIOP30 Yakın Vade Kontratı, günü 5.501 uzlaşma fiyatından hafif eksi bir görünüm ile kapattı. Kontrat gün içinde 5.449-5.577 bandında dalgalı hareket etti. Teknik açıdan geri çekilmelerde 5.460 desteği ve 200 günlük AO (yeşil) 5.366 seviyeleri takip edilebilir. Yukarı yönlü hareketlerde 22 günlük AO (kırmızı) 5.540 seviyesini önemsemekteyiz. Bu seviyenin üzerinde kapanışlar yapılması durumunda geçmişte direnç konumunda test edilen 5.680-5.900 seviyeleri hedeflenebilir.

VIOP30 Yakın Vade Kontratı Grafik

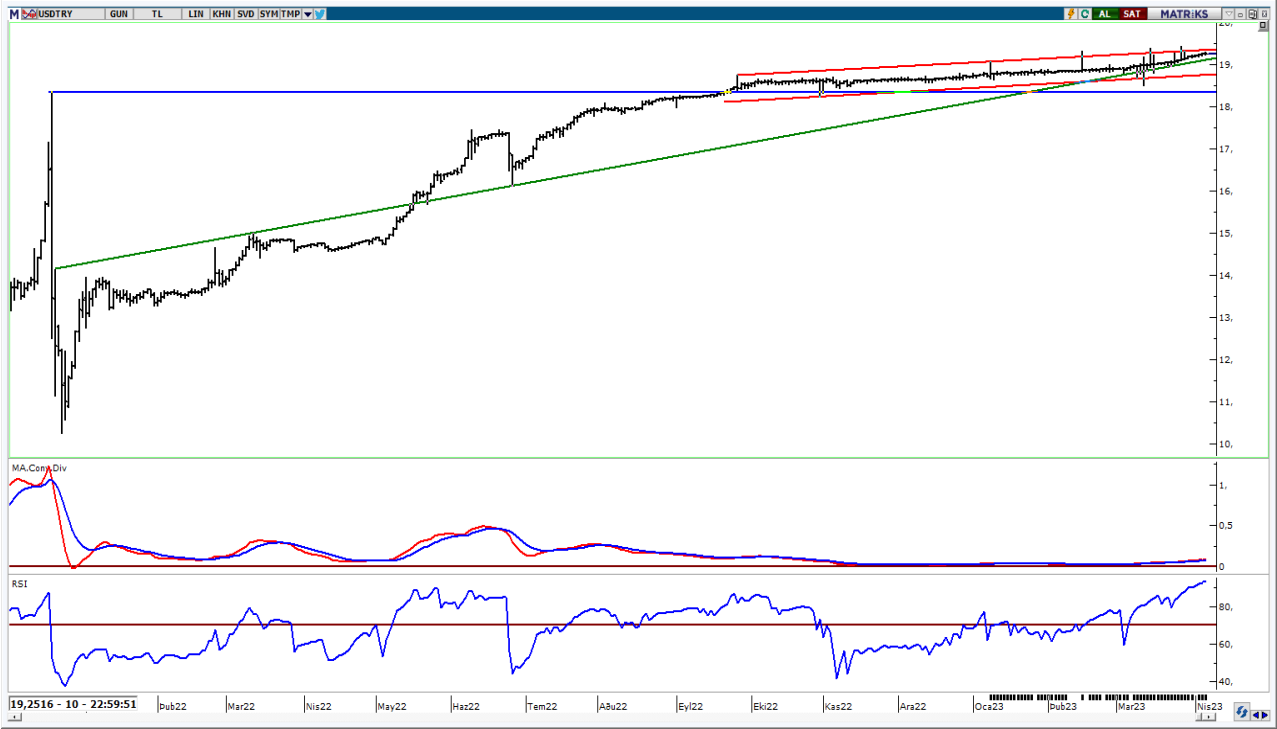


UYARI: Burada yer alan yatırım bilgi, yorum ve tavsiyeleri yatırım danışmanlığı kapsamında değildir. Yatırım danışmanlığı hizmeti; aracı kurumlar, portföy yönetim şirketleri, mevduat kabul etmeyen bankalar ile müşteri arasında imzalanacak yatırım danışmanlığı sözleşmesi çerçevesinde sunulmaktadır. Burada yer alan yorum ve tavsiyeler, yorum ve tavsiyede bulun anların kişisel görüşlerine dayanmaktadır. Bu görüşler mali durumunuz ile risk ve getiri tercihlerinize uygun olmayabilir. Bu nedenle, sadece burada yer alan bilgilere dayanılarak yatırım kararı verilmesi beklentilerinize uygun sonuçlar doğurmayabilir.

USDTRY

	Son	Destek-1	Destek-2	Destek-3	Direnç-1	Direnç-2	Direnç-3
USDTRY	19,25	19,00	18,70	18,36			

USDTRY kurunda dünkü işlemlerde 19,2284-19,2914 bandında hareket edildi. Teknik açıdan kısa vadede 19,00 seviyesini önemsemekteyiz. Bu seviyenin üzerine yerleşme olması durumunda pozitif görünüm devam edebilir. Geri çekilmelerde 18,70 desteği ve Aralık 2021 zirvesini (18,36) takip etmekteyiz.



UYARI: Burada yer alan yatırım bilgi, yorum ve tavsiyeleri yatırım danışmanlığı kapsamında değildir. Yatırım danışmanlığı hizmeti; aracı kurumlar, portföy yönetim şirketleri, mevduat kabul etmeyen bankalar ile müşteri arasında imzalanacak yatırım danışmanlığı sözleşmesi çerçevesinde sunulmaktadır. Burada yer alan yorum ve tavsiyeler, yorum ve tavsiyede bulun anların kişisel görüşlerine dayanmaktadır. Bu görüşler mali durumunuz ile risk ve getiri tercihlerinize uygun olmayabilir. Bu nedenle, sadece burada yer alan bilgilere dayanarak yatırım kararı verilmesi beklentilerinize uygun sonuçlar doğurmayabilir.

07.04.2023

GÜNLÜK PARA GİRİŐİ OLAN HİŐELER - İlk 5 Kurum (TL) 06.04.2023

Sıra	Hisse	Kapanıő	Alıcılar Hacim	Satıcılar Hacim	Para Giriő
1	FROTO	609,00	165.197.000	-84.961.380	80.235.620
2	THYAO	127,2	299.311.100	-257.688.800	41.622.300
3	YKBNK	9,71	88.364.690	-48.142.850	40.221.840
4	ENJSA	31,92	117.248.800	-79.426.330	37.822.470
5	TOASO	203,00	171.203.100	-139.730.200	31.472.900
6	TTKOM	18,8	79.678.700	-49.249.110	30.429.590
7	BIMAS	156,5	119.666.900	-95.296.800	24.370.100
8	TCELL	34,56	56.375.570	-36.424.060	19.951.510
9	ASELS	52,9	99.791.440	-81.339.360	18.452.080
10	KRDMD	18,34	74.921.180	-66.576.650	8.344.530
11	GARAN	27,34	64.206.590	-57.243.700	6.962.890
12	TSKB	4,06	18.402.130	-11.470.910	6.931.220
13	GUBRF	212,6	45.703.900	-38.829.130	6.874.770
14	ULKER	30,9	24.556.390	-17.926.770	6.629.620
15	EUREN	11,45	28.422.790	-22.098.370	6.324.420
16	KOZAA	37,8	37.796.770	-31.695.150	6.101.620
17	ASTOR	58,75	91.329.950	-85.587.720	5.742.230
18	BUCIM	6,01	17.084.530	-11.821.680	5.262.850
19	MGROS	174,3	60.516.330	-55.472.710	5.043.620
20	SNICA	26,74	15.601.150	-12.165.760	3.435.390
21	TAVHL	79,3	18.512.760	-15.263.210	3.249.550
22	ULUUN	27,2	14.401.500	-11.154.360	3.247.140
23	ULUSE	142,8	18.065.240	-14.820.320	3.244.920
24	RALYH	40,1	21.199.290	-18.021.370	3.177.920
25	ALBRK	2,8	18.073.270	-15.103.810	2.969.460
26	YEOTK	64,05	6.988.188	-4.088.537	2.899.651
27	ALCTL	68,2	14.090.940	-11.246.050	2.844.890
28	SKBNK	2,51	18.346.660	-15.545.610	2.801.050
29	GSDHO	3,01	8.272.118	-5.542.661	2.729.457
30	EGGUB	75,6	6.384.012	-3.835.949	2.548.063
31	SDTTR	121,2	16.318.570	-13.815.300	2.503.270
32	HKTM	49,82	10.768.460	-8.305.139	2.463.321
33	MAGEN	35,88	9.493.230	-7.518.536	1.974.694
34	GENIL	48,18	8.292.518	-6.332.517	1.960.001
35	NATEN	138,6	9.229.734	-7.324.622	1.905.112
36	BRYAT	802,00	6.967.918	-5.080.902	1.887.016
37	PCILT	29,58	7.373.682	-5.597.370	1.776.312
38	ECILC	29,14	7.411.409	-5.677.500	1.733.909
39	SAMAT	20,8	5.856.859	-4.263.467	1.593.392
40	TNZTP	21,96	11.485.430	-9.920.544	1.564.886

Kaynak: MATRIKS

UYARI: Burada yer alan yatırım bilgi, yorum ve tavsiyeleri yatırım danışmanlığı kapsamında değildir. Yatırım danışmanlığı hizmeti; aracı kurumlar, portföy yönetim şirketleri, mevduat kabul etmeyen bankalar ile müşteri arasında imzalanacak yatırım danışmanlığı sözleşmesi çerçevesinde sunulmaktadır. Burada yer alan yorum ve tavsiyeler, yorum ve tavsiyede bulun anların kişisel görüşlerine dayanmaktadır. Bu görüşler mali durumunuz ile risk ve getiri tercihlerinize uygun olmayabilir. Bu nedenle, sadece burada yer alan bilgilere dayanılarak yatırım kararı verilmesi beklentilerinize uygun sonuçlar doğurmayabilir.

07.04.2023

GÜNLÜK PARA ÇIKIŐI OLAN HİSSELER - İlk 5 Kurum (TL) 06.04.2023

Sıra	Hisse	Kapanıő	Alıcılar Hacim	Satıcılar Hacim	Para Çıkıőı
1	AKFYE	15,00	503.020.400	-639.405.800	-136.385.400
2	TUPRS	77,6	154.955.300	-181.454.700	-26.499.400
3	EREGL	34,84	103.873.400	-130.096.800	-26.223.400
4	KOZAL	21,4	68.922.610	-92.692.780	-23.770.170
5	AKBNK	16,65	120.256.300	-143.782.800	-23.526.500
6	SISE	43,18	110.232.700	-133.190.600	-22.957.900
7	ALFAS	343,6	69.670.540	-92.542.550	-22.872.010
8	ISCTR	11,97	56.138.990	-76.862.910	-20.723.920
9	SASA	102,1	43.632.620	-60.200.100	-16.567.480
10	PETKM	14,14	32.271.750	-48.613.890	-16.342.140
11	KCHOL	78,00	80.734.740	-97.011.960	-16.277.220
12	ONCSM	129,2	44.280.260	-59.801.230	-15.520.970
13	DOAS	123,5	30.507.580	-45.803.500	-15.295.920
14	ODAS	6,35	10.959.940	-20.845.780	-9.885.840
15	SAHOL	39,04	45.814.780	-55.321.500	-9.506.720
16	BVSAN	64,3	20.619.570	-29.616.590	-8.997.020
17	GOKNR	17,51	25.363.220	-33.788.140	-8.424.920
18	KORDS	74,15	12.805.620	-21.036.980	-8.231.360
19	SMRTG	71,9	13.158.910	-20.903.090	-7.744.180
20	MPARK	63,4	13.711.540	-21.271.000	-7.559.460
21	ARCLK	117,6	46.338.600	-51.685.570	-5.346.970
22	MAVI	103,2	27.960.000	-33.270.530	-5.310.530
23	HEKTS	26,24	32.460.220	-36.755.880	-4.295.660
24	INVES	208,00	19.217.950	-23.466.010	-4.248.060
25	ISMEN	42,04	9.759.948	-13.844.770	-4.084.822
26	CLEBI	539,6	11.085.950	-15.011.780	-3.925.830
27	BJKAS	9,31	7.514.566	-11.223.940	-3.709.374
28	ANELE	5,17	4.442.129	-7.921.225	-3.479.096
29	BASGZ	13,39	5.463.694	-8.878.273	-3.414.579
30	PENTA	17,3	10.456.230	-13.850.180	-3.393.950
31	COSMO	93,35	4.464.488	-7.543.238	-3.078.750
32	KONTR	136,5	14.075.910	-16.887.360	-2.811.450
33	METRO	1,77	5.954.956	-8.658.884	-2.703.928
34	VKGYO	3,05	7.498.371	-10.190.460	-2.692.089
35	POLHO	11,87	9.277.527	-11.952.310	-2.674.783
36	VESBE	10,00	7.946.083	-10.617.130	-2.671.047
37	AEFES	62,95	10.619.560	-13.186.390	-2.566.830
38	ECZYT	144,1	9.226.389	-11.735.610	-2.509.221
39	CCOLA	214,5	29.305.820	-31.739.430	-2.433.610
40	ENKAI	30,82	32.057.090	-34.434.620	-2.377.530

Kaynak: MATRIKS

UYARI: Burada yer alan yatırım bilgi, yorum ve tavsiyeleri yatırım danışmanlığı kapsamında değildir. Yatırım danışmanlığı hizmeti; aracı kurumlar, portföy yönetim şirketleri, mevduat kabul etmeyen bankalar ile müşteri arasında imzalanacak yatırım danışmanlığı sözleşmesi çerçevesinde sunulmaktadır. Burada yer alan yorum ve tavsiyeler, yorum ve tavsiyede bulun anların kişisel görüşlerine dayanmaktadır. Bu görüşler mali durumunuz ile risk ve getiri tercihlerinize uygun olmayabilir. Bu nedenle, sadece burada yer alan bilgilere dayanılarak yatırım kararı verilmesi beklentilerinize uygun sonuçlar doğurmayabilir.

PİRAMİT MENKUL KIYMETLER A.Ő.

Gümüşsuyu Mah. İnönü Cad. Işık Apt. No:53 Kat:5 Daire 9-10 Taksim/İstanbul
Tel: 0212 293 95 00 Faks: 0212 293 95 60

Balıkesir İrtibat Bürosu

Altıeylül Mah. Keçeci sok. Özcanerİşmerkezi No:17 K:1 Altıeylül/ Balıkesir
Tel: 0266 280 15 00 Faks: 0266 245 23 34

Ferdi Uğur Taçkinlar
Araştırma Müdürü
02123953227

ugur.tackinlar@piramitmenkul.com.tr

Arif Tekin Seğmen
Araştırma Uzmanı
02123953213

arif.segmen@piramitmenkul.com.tr

Ahmet Ökmen
Araştırma Uzmanı
02123953251

ahmet.okmen@piramitmenkul.com.tr



UYARI: Burada yer alan yatırım bilgi, yorum ve tavsiyeleri yatırım danışmanlığı kapsamında değildir. Yatırım danışmanlığı hizmeti; aracı kurumlar, portföy yönetim şirketleri, mevduat kabul etmeyen bankalar ile müşteri arasında imzalanacak yatırım danışmanlığı sözleşmesi çerçevesinde sunulmaktadır. Burada yer alan yorum ve tavsiyeler, yorum ve tavsiyede bulun anların kişisel görüşlerine dayanmaktadır. Bu görüşler mali durumunuz ile risk ve getiri tercihlerinize uygun olmayabilir. Bu nedenle, sadece burada yer alan bilgilere dayanılarak yatırım kararı verilmesi beklentilerinize uygun sonuçlar doğurmayabilir.