

HAFTALIK BÜLTEN

Yeni Haftanın Gündemi ve Beklentiler

13 Ocak Pazartesi Türkiye; Cari İşlemler Dengesi (Ocak), Perakende Satış Hacmi (Ocak)

14 Ocak Salı İngiltere; İşsizlik Oranı (Ocak) ABD; TÜFE (Şubat)

15 Ocak Çarşamba Japonya; BoJ Tutanakları Türkiye; Merkezi Yönetim Bütçe Dengesi (Şubat), Tarım ÜFE (Şubat), Konut Satışları (Şubat) Euro Bölgesi; Sanayi Üretimi (Ocak) ABD; ÜFE (Şubat), NY Fed İmalat Endeksi (Mart), Perakende Satış Hacmi (Şubat)

16 Ocak Perşembe Türkiye; Konut Fiyat Endeksi (Ocak) ABD; İnşaat İzinleri (Şubat-Öncü), Konut Başlangıçları (Şubat) Philadelphia Fed İmalat Endeksi (Mart), Haftalık İşsizlik Başvuruları Avrupa; AMB Faiz Kararı

17 Ocak Cuma Türkiye; TCMB Piyasa Katılımcıları Anketi (Mart) Euro Bölgesi; TÜFE (Şubat) ABD; Sanayi Üretimi (Şubat), Michigan Tüketici Güven Endeksi (Mart-Öncü)

- Bu hafta küresel piyasaların gündeminde ABD şubat ayı enflasyon verileri, perakende satışlar ve tüketici güveni ön planda olacak. Ayrıca, ABD’de konut sektörüne ilişkin bir dizi veri ile Avrupa Merkez Bankası’nın (AMB) faiz kararı takip edilecek.

ABD’de salı günü şubat ayı TÜFE, çarşamba ise ÜFE rakamları yayımlanacak. Aylık TÜFE artışının %0,5’ten %0,4’e, yıllık artışın %6,4’ten %6,0 civarına gerilemesi beklenmekte. Yıllık artışın %6,0’ya gerilemesi durumunda veri Eylül 2021’den beri en düşük değeri almış olacak. Çekirdek TÜFE’deki aylık artışın %0,4 ile aynı kalması, yıllık artışın %5,6’dan %5,5 ile Kasım 2021’den beri en düşük seviyeye gerilemesi beklenmekte. Aylık ÜFE artışının %0,7’den %0,3’e, yıllık artışın %6,0’dan %5,4’e gerilemesi bekleniyor. Yıllık ÜFE artışı Mart 2022’de %11,7 ile 40 yılın zirvesine çıkmıştı.

İş gücü piyasasının gücünü büyük ölçüde korumasına karşın ücret artışlarındaki yavaşlama hız kesebileceğinin sinyali veriyor. Ancak şubat enflasyon verileri halihazırda zorlanan dezenflasyonist sürece ilişkin piyasadaki kuşkuğu güçlendirebilir. Fed faiz artırımları temposu ve nihai seviyeye ilişkin beklentilerin yükselmesine neden olabilir. Dolayısıyla enflasyondaki aşağı yönlü eğilimin -zayıf olsa da- sürmesi piyasa beklentileri açısından önem taşımaktadır.

Bu bağlamda ayrıca, çarşamba günü ABD şubat ayı perakende satışlar verisi takip edilecek. Perakende satış hacmi ocakta bir önceki aya göre %3 artarken yıllık bazda artış %5,89’dan %6,38’e yükselmışti. Perakende satışlar Aralık 2022’de %5,89 ile Aralık 2020’den beri en düşük yıllık artış kaydetmişti. İş gücü piyasasındaki sıkılık ve görece güçlü nominal ücret artışlarına karşın ekonomik yavaşlamayla birlikte perakende satış hacmindeki artışın yavaşladığı görülmekte. Şubatta aylık bazda sınırlı bir zayıflama olması beklenmekte.

Haftanın son işlem gününde ABD’de Michigan Üniversitesi’nin mart ayı öncü Tüketici Güven Endeksi takip edilecek. Endeksin martta 67,0 puan ile önceki aya göre değişmemesi beklenmekte. Endeks, Haziran 2022’de 50,0 puan ile tüm zamanların en düşük seviyesine gerilemesinin ardından yükselişe geçmişti. ABD’li tüketicilerin enflasyon beklentilerindeki gerilemenin mart ayında da devam edip etmediği piyasalar için önemli olacaktır.

Euro Bölgesi’nde perşembe günü AMB’nin faiz kararı açıklanacak. Piyasanın büyük ölçüde beklentisi 50bp faiz artırımına gidilmesi yönünde. Kararla birlikte yayımlanacak ekonomik projeksiyonlar ve basın toplantısı, nihai oranın nerede oluşacağı sorusu bağlamında piyasa açısından önemli olacaktır. Mevcut durumda piyasalar %4’ün üzerinde nihai faiz fiyatlıyor. AMB’nin fazla parasal sıkılaştırmanın etkisiyle, yüksek borçlu ve yavaşlayan Avrupa ekonomilerinin finansal istikrarı için risk oluşması ile gereğinden az sıkılaştırma dolayısıyla enflasyon sorununun devam etmesi arasında nasıl bir denge kuracağı gelecek aylarda yakından izlenecektir. Zira çekirdek enflasyon rekor kırarken Almanya ve Fransa’da manşet enflasyonun yükselişte olduğu görülmekte.

Geçen hafta, Fed Başkanı Jerome Powell’in Kongre’deki -özellikle salı günü- şahin açıklamaları ve düşük faizli yüksek tahvil pozisyonunu zararla kapatan Silicon Valley Bank’ın (SVB) batmasının ardından finansal sisteme sığması endişesinin banka hisselerine yansması hisse senedi piyasaları üzerinde sert satış baskısına neden oldu. ABD’li bankaların piyasa değeri yaklaşık 80mlr USD azalırken güvenli varlık fiyatları yükseldi. Federal Mevduat Sigorta Kurumu (FDIC) tarafından bankaya kayyum atanmasının ardından Fed, konu ile ilgili olarak pazartesi günü TSİ 18.30’da toplanacak. Konu ile ilgili gelişmeler kısa vadeli risk iştahı açısından önemli olacaktır.

- Yurt içinde hafta boyunca ocak ayı cari denge, perakende satışlar, Konut Fiyat Endeksi (KFE), şubat ayı bütçe dengesi,

UYARI: Burada yer alan yatırım bilgi, yorum ve tavsiyeleri yatırım danışmanlığı kapsamında değildir. Yatırım danışmanlığı hizmeti; aracı kurumlar, portföy yönetim şirketleri, mevduat kabul etmeyen bankalar ile müşteri arasında imzalanacak yatırım danışmanlığı sözleşmesi çerçevesinde sunulmaktadır. Burada yer alan yorum ve tavsiyeler, yorum ve tavsiyede bulunanların kişisel görüşlerine dayanmaktadır. Bu görüşler mali durumunuz ile risk ve getiri tercihlerinize uygun olmayabilir. Bu nedenle, sadece burada yer alan bilgilere dayanılarak yatırım kararı verilmesi beklentilerinize uygun sonuçlar doğurmayabilir.

tarım ÜFE, konut satışları ve mart ayı TCMB Piyasa Katılımcıları Anketi takip edilecek.

Haftanın ilk işlem gününde Türkiye Cumhuriyet Merkez Bankası (TCMB) yılın ilk ödemeler dengesi istatistiklerini yayımlayacak. Cari işlemler dengesi Aralık 2022 döneminde 5,91mlr USD açık verirken altın ve enerji hariç denge 3,53mlr USD olmuştu. 2022 yılında cari açık 48,77mlr USD, altın ve enerji hariç cari denge 50,79mlr USD fazla verdi. Aynı gün TÜİK ocak ayı Perakende Satış Endekslerini yayımlayacak. Perakende satış hacmi aralıkta aylık bazda %4,8, yıllık %21,8 artmıştı. Yıllık artış geçen yılın temmuz ayından bu yana yükselişte. Ayrıca, pazartesi günü Borsa İstanbul'da işlem gören şirketlerin konsolide finansallarını açıklamaları için son gün olacak.

Çarşamba günü yurt içinde veri akışı açısından yoğun bir gün olacak. Hazine ve Maliye Bakanlığı (HMB) şubat ayı Merkezi Yönetim Bütçe İstatistiklerini yayımlayacak. Merkezi Yönetim bütçesi ocakta 32,2mlr TL, faiz dışı denge 10,9mlr TL açık vermişti. TÜİK, aynı gün şubat tarım ÜFE ve Konut Satış İstatistiklerini duyuracak. Tarım ÜFE ocakta aylık %11,08, yıllık %142,84 artmıştı. Yıllık bazda artış kasımdan bu yana geriliyor. Konut satışları tarafında; ocak ayında Türkiye genelinde yıllık %10,6 artışla 97 bin 708 konut satışı yapıldı.

TCMB perşembe günü ocak ayı KFE'yi yayımlayacak. KFE aralıkta bir önceki aya göre %5,3, yıllık bazda nominal %167,8 ve reel olarak %58,7 artış kaydetmişti.

Haftanın son işlem gününde TCMB'nin mart ayı Piyasa Katılımcıları Anketi takip edilecek. Şubat anketinde piyasanın yılsonu (TÜFE) enflasyon beklentisi %35,76'dan %32,46 seviyesine gerilemişti. 12 aylık beklenti %30,44'ten %30,75'e yükseldi. Yılsonu USDTRY kur beklentisi 23,12'den 22,84'e, 12 aylık USDTRY beklentisi 23,43'ten 23,10 seviyesine gerilemişti. Ayrıca, cuma günü Uluslararası kredi değerlendirme kuruluşu Fitch Ratings, Türkiye'nin kredi notunu açıklayacak.

Geçtiğimiz Hafta Ne Oldu?

- Avrupa hisse endeksleri geçen hafta %0,71-3,80 aralığında düşerek negatif bir görünüm ortaya koydu. İngiltere'de FTSE 100 Endeksi %2,50, Fransa'da CAC 40 Endeksi %1,73 ve Almanya'da DAX Endeksi %0,97 düştü. Dolar Endeksi (DXY) oldukça sınırlı artışla 104,6 puana yükseldi. Akabinde EUR/USD paritesi de yatay alıcılı fiyatlanarak 1,064 seviyesine çıktı. Eurostat verilerine göre Euro Bölgesi ekonomisi (GSYH) 2022 yılının son çeyreğinde; bir önceki çeyreklik döneme kıyasla büyümekle birlikte (%0) önceki yılın aynı dönemine göre %1,8 büyüdü. Bölge'de Sentix yatırımcı güven endeksinin martta sınırlı iyileşmesi beklenirken -11,1 puana geriledi.

- ABD hisse endeksleri geçtiğimiz hafta sert düştü; Nasdaq Bileşik Endeksi %4,71, S&P 500 Endeksi %4,55 ve Dow Jones Endeksi %4,43 geriledi. Salı günü Başkan Powell'ın, Kongre sunumunda faizlerin politika yapıcıların beklediğinden daha fazla yükselebileceğini ve verilerin işaret etmesi durumunda faiz artırımları temposunu artırmaya hazırlıklı olduklarını ifade etmesi bu hafta küresel risk iştahını azaltan ana unsur oldu. Ancak Powell çarşamba günü Temsilciler Meclisi Finansal Hizmetler Komitesi'nde mart ayı toplantısıyla ilgili herhangi bir karar almadıklarını ve açıklanacak verilerin 25bp veya 50bp'lik faiz artırımının belirlenmesinde yardımcı olacağını ifade etti. Bu gelişmelerin etkisiyle ABD Hazine tahvil faizleri geçen hafta düştü. 10 yıllıkların faizi 26,9bp düşüşle %3,69'a ve 2 yıllıkların faizi 27,4bp düşüşle %4,59'a indi. Zira haftanın geri kalan günlerinde açıklanan veriler Fed'in gelecek toplantıda 50bp'lik faiz arttırma ihtimalinin zayıfladığını işaret etti. Fed'in mart ayına ilişkin yayımladığı raporda 2023 yılı başlarında genel ekonomik faaliyetin bir miktar arttığı ancak gelecek aylarda ekonomik koşulların çok fazla iyileşmesinin beklenmediği aktarıldı. Tarım dışı istihdam şubatta 225 binlik piyasa beklentisini aşarak 311 bin kişi arttı. Buna karşın işsizlik oranı %3,6 oldu ve %3,4'lük beklentilerin üstünde gerçekleşti. Ayrıca ortalama saatlik kazançların aylık bazda %0,2 ve yıllık %4,6'lık artışı beklenti altında kaldı. İşsizlik maaşı başvuruları bir önceki hafta beklentilerin üstünde artarak 211 bine yükseldi. Böylece başvurular bu yılın ilk haftalarından bu yana ilk defa 200 binin üzerine çıktı.

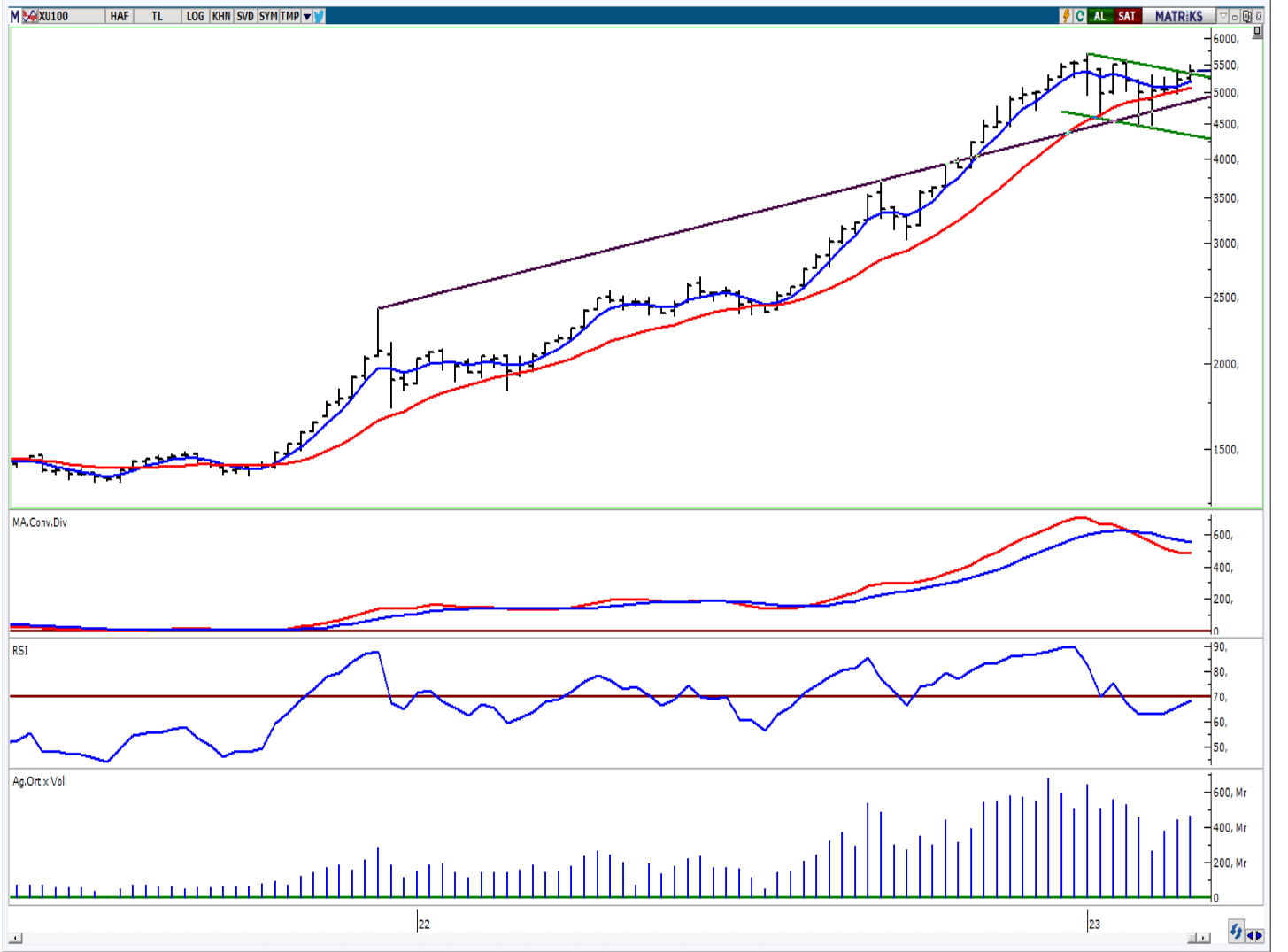
- Kıymetli madenlerden ons altın %0,78 değerlendirilerek 1.869USD'ye yükseldi. Emtia grubundan Brent petrol %4,10 düşerek varil başına 82USD'ye indi ancak sene başından bu yana sürdürdüğü yatay hareketini korudu.

- BIST100 Endeksi geçen hafta %3,30'luk artışla 5.384 puana ulaştı. Haftanın ilk işlem günündeki sert alımlar Endeks'in yukarı yönlü hareketinde etkili oldu. Böylece gösterge endeks art arda dört hafta yükseliş kaydetmiş oldu. Endeks'in işlem hacmi ise 463,89 milyar TL'ye yükseldi. USD/TRY kuru %0,54 artışla 18,98 TL'ye ve EUR/TRY kuru %0,40 artışla 20,18 TL'ye ulaştı. Gram altın ise 13,5 TL değerlendirilerek 1.140 TL'ye çıktı. TÜİK'in ocak ayına dair açıkladığı verilere göre sanayi üretimi aylık %1,9 ve yıllık %4,5 arttı. Aynı dönemde işsizlik oranı %10,2'den %9,7'ye indi. İstanbul Sanayi Odası'nın (İSO) açıkladığı verilere göre ise ihracat iklimi endeksi şubatta 49,5 puandan 51,7'ye yükseldi. Böylece endeks eşik değerini (50) üzerine çıkarak ihracat koşullarında iyileşme gerçekleştiğini işaret etti. TCMB'nin şubat ayı verileri de TÜFE bazlı reel efektif döviz kurunun 57,07'den 58,73'e yükseldiğini gösterdi.

UYARI: Burada yer alan yatırım bilgi, yorum ve tavsiyeleri yatırım danışmanlığı kapsamında değildir. Yatırım danışmanlığı hizmeti; aracı kurumlar, portföy yönetim şirketleri, mevduat kabul etmeyen bankalar ile müşteri arasında imzalanacak yatırım danışmanlığı sözleşmesi çerçevesinde sunulmaktadır. Burada yer alan yorum ve tavsiyeler, yorum ve tavsiyede bulunanların kişisel görüşlerine dayanmaktadır. Bu görüşler mali durumunuz ile risk ve getiri tercihlerinize uygun olmayabilir. Bu nedenle, sadece burada yer alan bilgilere dayanarak yatırım kararı verilmesi beklentilerinize uygun sonuçlar doğurmayabilir.

BIST-100 HAFTALIK TEKNİK GÖRÜNÜM

BIST100 Endeksi haftalık bazda %3,30 oranında yükseliş ile 5.384 puandan kapattı. Endeks geçtiğimiz haftaya 5.244 puandan başladıktan sonra haftalık bazda 5.221-5.503 aralığında hareket etti. Endekste haftanın ilk yarısında gelen güçlü alımların etkisiyle tarihi zirve (5.704) seviyesinden başlayan alçalan trend direnç bölgesinin (5.340) üzerinde kapanış yapıldı. Teknik açıdan incelediğimizde, kısa vadede 5.340 seviyesini önemsemekteyiz. Bu seviyenin korunması ile geçmişte yatay direnç konumunda test edilen 5.560 seviyesi ve tüm zamanların zirvesi (5.704) hedeflenebilir. Endekste 5.340 seviyesinin aşağı yönlü geçilmesi durumunda 22 günlük AO (5.244) ve psikolojik destek konumunda takip ettiğimiz 5.000 seviyesine geri çekilme görülebilir. Dolar Bazlı Endeks haftalık bazda 2,76-2,90 cent bandında dalgalı hareket etti. Haftayı 2,83 cent seviyesinde kapatan Endekste, yukarı yönlü hareketlerde psikolojik direnç konumunda önemsedığımız 3,00 cent seviyesini takip etmekteyiz. Aşağı yönlü hareketlerde 2,80 cent desteği ve 22 günlük AO (2,77 cent) seviyeleri izlenebilir.



UYARI: Burada yer alan yatırım bilgi, yorum ve tavsiyeleri yatırım danışmanlığı kapsamında değildir. Yatırım danışmanlığı hizmeti; aracı kurumlar, portföy yönetim şirketleri, mevduat kabul etmeyen bankalar ile müşteri arasında imzalanacak yatırım danışmanlığı sözleşmesi çerçevesinde sunulmaktadır. Burada yer alan yorum ve tavsiyeler, yorum ve tavsiyede bulunanların kişisel görüşlerine dayanmaktadır. Bu görüşler mali durumunuz ile risk ve getiri tercihlerinize uygun olmayabilir. Bu nedenle, sadece burada yer alan bilgilere dayanılarak yatırım kararı verilmesi beklentilerinize uygun sonuçlar doğurmayabilir.

HAFTALIK PARA GİRİŞİ OLAN HİSSELER - İlk 5 Kurum (TL)

Sıra	Hisse	Kapanış	Alıcılar Hacim	Satıcılar Hacim	Para Girişi
1	AKBNK	19,52	979.128.800	-589.873.700	389.255.000
2	ARCLK	134,5	526.787.500	-238.684.300	288.103.200
3	TCELL	35,16	540.669.500	-357.512.300	183.157.200
4	ENKAI	33,2	424.116.900	-256.844.200	167.272.700
5	YKBNK	11,86	1.147.530.000	-992.653.800	154.876.000
6	KCHOL	86,2	568.340.700	-445.014.000	123.326.600
7	TUPRS	584,2	976.717.100	-866.094.700	110.622.300
8	TOASO	192,7	441.113.100	-351.221.800	89.891.280
9	EKGYO	8,09	225.691.600	-155.604.900	70.086.700
10	PGSUS	506,00	285.164.900	-219.628.700	65.536.140
11	TTKOM	19,3	227.711.800	-165.243.900	62.467.910
12	PETKM	16,51	149.306.400	-91.947.950	57.358.400
13	ASELS	56,7	384.203.900	-328.986.800	55.217.160
14	ALARK	82,1	184.065.500	-131.737.900	52.327.610
15	AEFES	62,55	179.595.400	-139.050.700	40.544.780
16	KRDMD	20,7	306.836.900	-269.150.400	37.686.490
17	TAVHL	81,8	113.797.600	-80.327.780	33.469.790
18	EMKEL	9,32	116.450.800	-83.441.510	33.009.340
19	BUCIM	7,11	103.686.100	-71.933.230	31.752.830
20	SKBNK	2,61	79.491.540	-49.890.240	29.601.300
21	KONTR	156,3	140.929.200	-112.219.500	28.709.680
22	MGROS	162,9	99.676.930	-71.842.250	27.834.680
23	ISMEN	54,7	82.712.970	-56.850.410	25.862.560
24	ULKER	33,92	82.366.080	-58.149.880	24.216.200
25	BVSAN	54,75	64.639.630	-40.560.860	24.078.770
26	AGHOL	100,3	50.935.220	-30.681.950	20.253.270
27	GARAN	28,46	404.814.300	-384.757.400	20.056.890
28	VAKBN	10,12	133.092.600	-113.442.300	19.650.350
29	HALKB	12,03	131.928.400	-113.475.800	18.452.650
30	YYLGD	39,00	93.575.200	-75.452.540	18.122.660
31	BAGFS	34,5	56.514.570	-39.858.400	16.656.170
32	AKENR	4,8	34.536.340	-18.257.410	16.278.930
33	COLLA	205,5	61.660.860	-45.491.030	16.169.830
34	KRGYO	11,49	39.692.840	-24.221.350	15.471.490
35	GENIL	48,3	77.814.940	-63.892.070	13.922.880
36	KRDMD	19,54	44.033.340	-30.240.270	13.793.080
37	BIOEN	17,42	50.873.720	-37.086.460	13.787.270
38	ECZYT	153,8	37.993.620	-26.759.360	11.234.260
39	KRDMA	19,94	46.217.890	-35.201.820	11.016.060
40	KUYAS	26,24	45.381.940	-34.531.340	10.850.600

Kaynak: MATRIKS

UYARI: Burada yer alan yatırım bilgi, yorum ve tavsiyeleri yatırım danışmanlığı kapsamında değildir. Yatırım danışmanlığı hizmeti; aracı kurumlar, portföy yönetim şirketleri, mevduat kabul etmeyen bankalar ile müşteri arasında imzalanacak yatırım danışmanlığı sözleşmesi çerçevesinde sunulmaktadır. Burada yer alan yorum ve tavsiyeler, yorum ve tavsiyede bulunanların kişisel görüşlerine dayanmaktadır. Bu görüşler mali durumunuz ile risk ve getiri tercihlerinize uygun olmayabilir. Bu nedenle, sadece burada yer alan bilgilere dayanılarak yatırım kararı verilmesi beklentilerinize uygun sonuçlar doğurmayabilir.

HAFTALIK PARA ÇIKIŞI OLAN HİSSELER - İlk 5 Kurum (TL)

Sıra	Hisse	Kapanış	Alıcılar Hacim	Satıcılar Hacim	Para Çıkışı
1	EREGL	40,76	1.174.458.000	-1.979.749.000	-805.290.800
2	SISE	47,34	627.761.500	-933.101.700	-305.340.200
3	THYAO	138,7	450.305.000	-665.850.600	-215.545.600
4	BIMAS	141,6	273.541.300	-466.937.000	-193.395.700
5	ASTOR	52,2	383.004.600	-504.586.900	-121.582.300
6	ISCTR	14,56	783.089.300	-888.607.200	-105.517.900
7	OYAKC	44,7	197.359.000	-284.404.000	-87.045.030
8	KOZAA	42,9	92.745.110	-179.293.900	-86.548.780
9	DOAS	132,00	402.855.600	-475.957.800	-73.102.150
10	KOZAL	20,72	304.003.600	-365.027.900	-61.024.400
11	ALBRK	2,84	54.686.610	-95.686.730	-41.000.120
12	KLGYO	2,73	35.767.730	-73.446.760	-37.679.030
13	CANTE	66,35	74.895.800	-106.759.600	-31.863.750
14	ISDMR	43,04	131.415.600	-161.826.000	-30.410.430
15	ISGYO	11,11	88.761.910	-117.209.900	-28.447.960
16	SAHOL	44,74	309.660.100	-336.683.800	-27.023.740
17	AYDEM	17,01	95.652.430	-120.617.900	-24.965.430
18	ULUSE	182,00	131.454.700	-155.556.200	-24.101.510
19	NATEN	151,3	37.485.890	-57.995.850	-20.509.960
20	SASA	111,4	167.132.900	-186.767.800	-19.634.820
21	HEKTS	32,56	119.207.000	-138.514.300	-19.307.310
22	PENTA	34,4	37.574.460	-55.919.080	-18.344.620
23	INDES	19,56	73.105.690	-90.472.660	-17.366.980
24	ALFAS	265,2	77.027.530	-94.091.590	-17.064.070
25	SELEC	37,1	48.203.330	-65.023.970	-16.820.640
26	VESTL	58,65	107.810.500	-124.464.100	-16.653.630
27	TTRAK	554,4	109.127.500	-125.573.000	-16.445.490
28	GWIND	19,02	26.275.200	-41.948.560	-15.673.350
29	MAVI	110,00	73.428.520	-88.888.190	-15.459.670
30	AKCNS	59,6	75.905.030	-89.926.420	-14.021.390
31	IHLAS	0,89	24.435.790	-38.093.390	-13.657.600
32	AKSEN	34,44	77.075.570	-89.558.500	-12.482.930
33	HUNER	8,39	19.053.540	-31.521.290	-12.467.760
34	GOZDE	17,68	19.681.570	-30.369.960	-10.688.400
35	MERCN	32,6	15.242.130	-25.611.330	-10.369.200
36	SRVGY	172,5	36.461.740	-46.804.900	-10.343.160
37	FROTO	615,00	273.537.500	-283.227.000	-9.689.520
38	BOBET	18,65	280.100.000	-289.746.100	-9.646.052
39	AFYON	11,31	21.504.560	-31.096.480	-9.591.912
40	AKSGY	5,95	29.597.310	-38.377.810	-8.780.501

Kaynak: MATRIKS

UYARI: Burada yer alan yatırım bilgi, yorum ve tavsiyeleri yatırım danışmanlığı kapsamında değildir. Yatırım danışmanlığı hizmeti; aracı kurumlar, portföy yönetim şirketleri, mevduat kabul etmeyen bankalar ile müşteri arasında imzalanacak yatırım danışmanlığı sözleşmesi çerçevesinde sunulmaktadır. Burada yer alan yorum ve tavsiyeleri, yorum ve tavsiyede bulunanların kişisel görüşlerine dayanmaktadır. Bu görüşler mali durumunuz ile risk ve getiri tercihlerinize uygun olmayabilir. Bu nedenle, sadece burada yer alan bilgilere dayanılarak yatırım kararı verilmesi beklentilerinize uygun sonuçlar doğurmayabilir.

13 Mart Pazartesi

Ülke	TSİ	Veri	Dönem	Beklenti	Önceki
Türkiye	10:00	Cari İşlemler Dengesi (USD)	Ocak	-9,9Mlr	-5,91Mlr
Türkiye	10:00	Perakende Satış Hacmi (Aylık)	Ocak		4,80%
Türkiye	10:00	Perakende Satış Hacmi (Yıllık)	Ocak		21,80%
ABD	17:00	CB İstihdam Trend Endeksi	Şub		118,74
ABD	18:00	New York Fed Tüketici Enflasyon Beklentisi	Şub		5,00%
Türkiye		BIMAS 4Ç22	4. Çeyrek	2,19Mlr	638,7Mn
Türkiye		TMSN 4Ç22	4. Çeyrek		9,7Mn

14 Mart Salı

Ülke	TSİ	Veri	Dönem	Beklenti	Önceki
İngiltere	10:00	İşsizlik Oranı	Ocak	3,80%	3,70%
ABD	15:30	Çekirdek TÜFE (Aylık)	Şub	0,40%	0,40%
ABD	15:30	Çekirdek TÜFE (Yıllık)	Şub	5,50%	5,60%
ABD	15:30	TÜFE (Aylık)	Şub	0,40%	0,50%
ABD	15:30	TÜFE (Yıllık)	Şub	6,00%	6,40%
Türkiye		MAVI 4Ç22	4. Çeyrek	231Mn	117,3Mn

15 Mart Çarşamba

Ülke	TSİ	Veri	Dönem	Beklenti	Önceki
Çin	05:00	Sanayi Üretimi (Aylık)	Oca-Şub		0,06%
Çin	05:00	Sanayi Üretimi (Yıllık)	Oca-Şub	2,60%	1,30%
Çin	05:00	Perakende Satışlar (Aylık)	Oca-Şub		-0,14%
Çin	05:00	Perakende Satışlar (Yıllık)	Oca-Şub	3,40%	-1,80%
Çin	05:00	İşsizlik Oranı	Oca-Şub		5,50%
Türkiye	10:00	Tarım ÜFE (Aylık)	Şub		11,08%
Türkiye	10:00	Tarım ÜFE (Yıllık)	Şub		142,84%
Türkiye	10:00	Konut Satışları	Şub		97,7K
Türkiye	11:00	Merkezi Yönetim Bütçe Dengesi (TL)	Şub		-32,2Mlr
Euro Bölgesi	13:00	Sanayi Üretimi (Aylık)	Ocak	0,50%	-1,10%
Euro Bölgesi	13:00	Sanayi Üretimi (Yıllık)	Ocak	0,20%	-1,70%
ABD	15:30	New York Fed İmalat Endeksi	Mart	-7,85	-5,8
ABD	15:30	Perakende Satışlar (Aylık)	Şub	-0,30%	3,00%
ABD	15:30	Perakende Satışlar (Yıllık)	Şub	4,90%	6,40%
ABD	15:30	Çekirdek ÜFE (Aylık)	Şub	0,40%	0,50%
ABD	15:30	Çekirdek ÜFE (Yıllık)	Şub	5,20%	5,40%
ABD	15:30	ÜFE (Aylık)	Şub	0,30%	0,70%
ABD	15:30	ÜFE (Yıllık)	Şub	5,40%	6,00%
Almanya	17:00	Cari İşlemler Dengesi (EUR)	Ocak		24,3B

UYARI: Burada yer alan yatırım bilgi, yorum ve tavsiyeleri yatırım danışmanlığı kapsamında değildir. Yatırım danışmanlığı hizmeti; aracı kurumlar, portföy yönetim şirketleri, mevduat kabul etmeyen bankalar ile müşteri arasında imzalanacak yatırım danışmanlığı sözleşmesi çerçevesinde sunulmaktadır. Burada yer alan yorum ve tavsiyeler, yorum ve tavsiyede bulunanların kişisel görüşlerine dayanmaktadır. Bu görüşler mali durumunuz ile risk ve getiri tercihlerinize uygun olmayabilir. Bu nedenle, sadece burada yer alan bilgilere dayanılarak yatırım kararı verilmesi beklentilerinize uygun sonuçlar doğurmayabilir.

16 Mart Perşembe

Ülke	TSİ	Veri	Dönem	Beklenti	Önceki
Japonya	02:50	Dış Ticaret Dengesi (JPY)	Şub	-1,07Tn	-3,50Tn
Çin	04:30	Yeni Konut Fiyatları (Aylık)	Şub		-0,01%
Çin	04:30	Yeni Konut Fiyatları (Yıllık)	Şub		-2,26%
Japonya	07:30	Sanayi Üretimi (Final-Aylık)	Ocak	-4,60%	-4,60%
Japonya	07:30	Sanayi Üretimi (Final-Yıllık)	Ocak	-2,30%	-2,30%
Türkiye	14:30	Konut Fiyat Endeksi (Aylık)	Ocak		5,30%
Türkiye	14:30	Konut Fiyat Endeksi (Yıllık)	Ocak		167,80%
ABD	15:30	İşsizlik Başvuruları	Haftalık	205K	211K
ABD	15:30	Philadelphia Fed İş Koşulları Endeksi	Mart	-14,5	-24,3
ABD	15:30	Konut Başlangıçları	Şub	1,31M	1,31M
ABD	15:30	İnşaat İzinleri	Şub	1,33M	1,34M
Euro Bölgesi	16:15	ECB Refinansman Operasyon Gösterge Faiz Oranı	Mart	3,50%	3,00%

17 Mart Cuma

Ülke	TSİ	Veri	Dönem	Beklenti	Önceki
Türkiye	10:00	Yıl Sonu TÜFE Beklentisi	Mart		35,76%
Türkiye	10:00	Dış Ticaret Haddi	Ocak		81,5
Euro Bölgesi	13:00	TÜFE (Final-Aylık)	Şub	0,80%	0,80%
Euro Bölgesi	13:00	TÜFE (Final-Yıllık)	Şub	8,50%	8,50%
ABD	16:15	Sanayi Üretimi (Aylık)	Şub	0,40%	0,00%
ABD	16:15	Sanayi Üretimi (Yıllık)	Şub		0,80%
ABD	16:15	Kapasite Kullanım Oranı	Şub	78,50%	78,30%
ABD	17:00	Michigan Tüketici Güven Endeksi (Öncü)	Mart	67	67
ABD	17:00	CB Öncü Göstergeler Endeksi (Aylık)	Şub	-0,20%	-0,30%

UYARI: Burada yer alan yatırım bilgi, yorum ve tavsiyeleri yatırım danışmanlığı kapsamında değildir. Yatırım danışmanlığı hizmeti; aracı kurumlar, portföy yönetim şirketleri, mevduat kabul etmeyen bankalar ile müşteri arasında imzalanacak yatırım danışmanlığı sözleşmesi çerçevesinde sunulmaktadır. Burada yer alan yorum ve tavsiyeler, yorum ve tavsiyede bulunanların kişisel görüşlerine dayanmaktadır. Bu görüşler mali durumunuz ile risk ve getiri tercihlerinize uygun olmayabilir. Bu nedenle, sadece burada yer alan bilgilere dayanılarak yatırım kararı verilmesi beklentilerinize uygun sonuçlar doğurmayabilir.

PİRAMİT MENKUL KIYMETLER A.Ş.

Gümüşsuyu Mah. İnönü Cad. Işık Apt. No:53 Kat:5 Daire 9-10 Taksim/İstanbul
Tel: 0212 293 95 00 Faks: 0212 293 95 60

Balıkesir İrtibat Bürosu

Altıeylül Mah. Keçeci sok. Özcanerİşmerkezi No:17 K:1 Altıeylül/ Balıkesir
Tel: 0266 280 15 00 Faks: 0266 245 23 34

Ferdi Uğur Taçkınlar Araştırma Müdürü 02123953227

ugur.tackinlar@piramitmenkul.com.tr

Arif Tekin Seğmen Araştırma Uzmanı 02123953213

arif.segmen@piramitmenkul.com.tr

Ahmet Ökmen Araştırma Uzmanı 02123953251

ahmet.okmen@piramitmenkul.com.tr



UYARI: Burada yer alan yatırım bilgi, yorum ve tavsiyeleri yatırım danışmanlığı kapsamında değildir. Yatırım danışmanlığı hizmeti; aracı kurumlar, portföy yönetim şirketleri, mevduat kabul etmeyen bankalar ile müşteri arasında imzalanacak yatırım danışmanlığı sözleşmesi çerçevesinde sunulmaktadır. Burada yer alan yorum ve tavsiyeler, yorum ve tavsiyede bulunanların kişisel görüşlerine dayanmaktadır. Bu görüşler mali durumunuz ile risk ve getiri tercihlerinize uygun olmayabilir. Bu nedenle, sadece burada yer alan bilgilere dayanılarak yatırım kararı verilmesi beklentilerinize uygun sonuçlar doğurmayabilir.