

## HAFTALIK BÜLTEN

### Yeni Haftanın Gündemi ve Beklentiler

**20 Şubat Pazartesi** Çin; Kredi Ana Faiz Oranı Almanya; ÜFE (Ocak) Türkiye; Tüketici Güven Endeksi (Şubat), Yurt Dışı ÜFE (Ocak), Merkezi Yönetim Borç Stoku (Ocak) Euro Bölgesi; Tüketici Güven Endeksi (Şubat)

**21 Şubat Salı** Dünya Geneli; PMI Verileri (Şubat-Öncü) Almanya; ZEW Ekonomik Güven Endeksi (Şubat) ABD; İkinci El Konut Satışları (Ocak)

**22 Şubat Çarşamba** Almanya; TÜFE (Şubat), Ifo İş İklimi Endeksi (Şubat) Türkiye; Reel Kesim Güven Endeksi ve Kapasite Kullanım Oranı (Şubat), Sektörel Güven Endeksleri (Şubat) ABD; FOMC Toplantı Tutanakları

**23 Şubat Perşembe** Euro Bölgesi; TÜFE (Ocak) Türkiye; TCMB Faiz Kararı ABD; GSYİH (4Ç22-İkinci), Kansas City Fed İmalat Endeksi (Şubat)

**24 Şubat Cuma** Japonya; TÜFE (Ocak) Almanya; GSYİH (4Ç22-Nihai) Türkiye; Yabancı Turist Sayısı (Ocak) ABD; PCE Fiyat Endeksi (Ocak), Michigan Üniversitesi Tüketici Güven Endeksi (Şubat-Nihai), Yeni Konut Satışları (Ocak)

- Küresel hisse senedi piyasalarında hareketlerin görece sınırlı kaldığı haftanın ardından Fed'in son para politikası toplantısının tutanakları, ABD PCE enflasyon rakamları ve konut piyasasına ilişkin bir dizi veri ile dünya genelinde şubat PMI rakamları takip edilecek. S&P500 şirketlerinin 4Ç22 finansalları devam ediyor.

Fed'in çarşamba günü yayınlanacak 31 Ocak-1 Şubat toplantı tutanakları haftanın en önemli gündem maddelerinden biri olarak öne çıkıyor. Bankanın 21-22 Mart toplantısında 25bp ya da 50bp faiz artırımına gideceği beklentileri kısa vadeli risk iştahı açısından oldukça önemli. Özellikle, bölgesel Fed Başkanları James Bullard ve Loretta Mester'in 50bp artırım yönünde sinyal vermelerinin ardından sinyaller daha da önem kazanmış durumda. Aralık Federal Açık Piyasa Komitesi (FOMC) toplantısında 50bp faiz artıran banka, 2023 yılının ilk toplantısında sıkılaştırma adımlarını yavaşlatmaya devam ederek 25bp faiz artırmıştı. Sıkılaştırma döngüsüne geçen yılın mart ayında 25bp ile başlayıp ardından vites artıran banka, faiz artırım hızını o zamandan beri ilk kez 25bp'ye indirmiş oldu. Banka, politika faizini mart ayından beri toplam 450bp artırarak sıfıra yakın seviyelerden %4,50-4,75 hedef aralığına yükseltti. Piyasa beklentileri ile Fed tahminleri arasındaki uyumsuzluk dikkate alındığında, son toplantı tutanakları politika yapımcıların enflasyona ilişkin ve faizlerin ne kadar süre yüksek seviyelerde kalacağı konusundaki düşüncelerine ışık tutabilir. Bu bağlamda Fed yetkililerinin konuşmaları önemli olacaktır. Bu hafta perşembe günü Atlanta Fed Başkanı Raphael Bostic ve San Francisco Fed Başkanı Mary Daly, cuma günü Fed Governörü Philip Jefferson, Boston Fed Başkanı Susan Collins ve Governör Christopher Waller konuşacak. Jefferson ile Waller'ın FOMC'de daimi oy hakkı bulunuyor. Yine bu bağlamda haftanın son işlem günü yayınlanacak ocak PCE Fiyat Endeksi takip edilecek.

Fed'in tercih ettiği enflasyon göstergesinde aylık artışın kasım ve aralıktaki %0,1'den ocakta %0,3'e yükselmesi bekleniyor. Yıllık artış hızı kesmeye devam ederek aralıkta %5,0 olmuştu. Çekirdek göstergenin aralıkta %0,3 artmasının ardından ocakta %0,4 artması beklenmekte. Yıllık bazda ise aralıkta %4,4 artmasının ardından ocakta %4,3 artması beklenmektedir. Geçen yılın haziran ayında zirve görülmesinin bu yana düşen yıllık manşet rakam aralıkta ekim 2021'den beri en düşük seviyeye inerek piyasaları destekleyen "dezenflasyon" hikayesini güçlendirmişti. Dezenflasyon hikayesi Fed'in projeksiyonları ve piyasa beklentileri arasındaki ayrışmada etkili olmuştur. PCE enflasyonun gerilemesi bu yöndeki spekülasyonu güçlendirebilir. Bununla birlikte ABD'de tarım dışı istihdam artışı ocak ayında 517 bin ile beklentinin çok üzerinde gerçekleşmişti. Güçlü istihdam artışı fiyatlar üzerindeki baskıyı yükseltmiş olabilir. Zira aynı döneme ilişkin geçen hafta yayınlanan TÜFE rakamları beklenenden biraz yüksek gelmişti.

ABD'de salı günü ocak ayı ikinci el konut satışları ve cuma günü aynı dönemin ikinci el konut satışları verileri gelecek. İkinci el konut satışlarının biraz artışla 4,1 milyona yükselmesi beklenmekte. Geçen yılın ocak ayından bu yana ilk kez artış olabilir. Yeni konut satışlarının da bir miktar artışla 620 bine yükselmesi bekleniyor. Konut satışlarının yirmi yılın zirvesinden gerilemeye başlayan mortgage faizlerinden pozitif etkilenmesi beklenebilir. Mevcut durumda %6 civarındaki sabit faizli mortgage oranları ekim sonunda %7'nin üzerini görmüştü.

Salı günü Japonya, Almanya, Euro Bölgesi, İngiltere ve ABD'de şubat ayı PMI verileri takip edilecek. Ekonomik faaliyetlerde ocakta dünya genelinde bir artış olmuştur.

**UYARI:** Burada yer alan yatırım bilgi, yorum ve tavsiyeleri yatırım danışmanlığı kapsamında değildir. Yatırım danışmanlığı hizmeti; aracı kurumlar, portföy yönetim şirketleri, mevduat kabul etmeyen bankalar ile müşteri arasında imzalanacak yatırım danışmanlığı sözleşmesi çerçevesinde sunulmaktadır. Burada yer alan yorum ve tavsiyeler, yorum ve tavsiyede bulunanların kişisel görüşlerine dayanmaktadır. Bu görüşler mali durumunuz ile risk ve getiri tercihlerinize uygun olmayabilir. Bu nedenle, sadece burada yer alan bilgilere dayanarak yatırım kararı verilmesi beklentilerinize uygun sonuçlar doğurmayabilir.

S&P500 şirketlerinin 4Ç22 bilançoları açıklanmaya devam ediyor. ABD'de pazartesi günü tatil olması nedeniyle piyasalar kapalı olacak. Hafta boyunca Walmart, Home Depot, eBay, Alibaba finansalları izlenecek. Hafta başında bilanço açıklayacak büyük perakende ticaret şirketlerinin finansalları tüketim harcamalarına ilişkin ipucu verdiği için önemli olacaktır. Şimdiye kadar bilanço açıklamış S&P500 şirketlerinin yaklaşık %70'i kâr beklentilerini aşmasına karşın uzun vadeli ortalamalarının altında seyretmekte.

- Yurt içinde yaşanan deprem felaketinin ardından bu hafta ekonomi gündeminde Türkiye Cumhuriyet Merkez Bankası'nın (TCMB) faiz kararı ve şubat ayı güven endeksleri takip edilecek.

TCMB perşembe günkü para politikası toplantısının ardından faiz kararını açıklayacak. Son iki toplantıda faizleri %9 seviyesinde sabit tutan bankanın, iletişiminden mevcut faizin yeterli olduğu ifadesini çıkarması, indirimle gidilebileceği beklentilerinin güçlenmesine neden olmuştu. Foreks'in anketinden çıkan sonuçlara göre piyasanın medyan beklentisi 50bp indirimle gidilerek politika faizinin %8,50 seviyesine çekileceği yönünde.

Haftanın ilk işlem gününde TÜİK Tüketici Güven Endeksini yayınlacak. Endeks ocakta 75,6'dan 79,1 seviyesine yükselmişti. Çarşamba günü Reel Kesin Güven Endeksi (RKGE) ve İmalat Sanayi Kapasite Kullanım Oranı (KKO) ile sektörel güven endeksleri açıklanacak. Ocakta RKGE-MA 1,8 puan artışla 103,4 puan olurken KKO-MA 0,6 puan azalarak %75,8 seviyesinde gerçekleşmişti. Aynı dönemde güven endeksi hizmet sektöründe %1,7 ve perakende sektöründe %1,0 azalırken inşaat sektöründe %0,6 artmıştı.

### **Geçtiğimiz Hafta Ne Oldu?**

- Avrupa hisse endeksleri geçen hafta pozitif bir görünüm sergiledi. CAC 40 Endeksi %3,06 artış kaydederek bölgenin yukarı yönlü hareketine öncülük etti. FTSE 100 Endeksi %1,55 ve DAX Endeksi %1,14 arttı. EUR/USD paritesi yatay alıcılı fiyatlanarak haftayı 1,07 seviyesinin hemen altında tamamladı. Dolar Endeksi (DXY) de sınırlı artışla 103,6 puandan 103,9'a yükseldi. Eurostat'ın açıkladığı verilere göre Euro Bölgesi ekonomisi (GSYH) geçen yılın son çeyreğinde beklentiler doğrultusunda çeyreklik bazda %0,1 büyüdü. Bölge'nin sanayi üretimi ise aralıkta aylık bazda %1,1 ve yıllık %1,7 düştü. Avrupa'nın lokomotifi Almanya'da üretici fiyat endeksi (ÜFE) ocakta aylık bazda %1 düştü. Piyasa beklentisi %1,6'lık düşüş gerçekleşmesi yönündeydi. Yıllık ÜFE ise %17,8 ile beklenenden fazla artış kaydetti. Aynı dönemde İngiltere'de aylık TÜFE %0,6 ile beklenenden fazla düştü. Yıllık TÜFE ise %10,1 arttı ancak tahminlerin altında kaldı. Ülkedeki üretici enflasyonu da tüketici enflasyonuna benzer bir görünüm sergiledi. Zira aylık ÜFE'nin %0,2 artması beklenirken %0,1 düştü. Yıllık ÜFE de %14,1 ile tahminlerin oldukça altında arttı.

- ABD hisse endeksleri geçtiğimiz hafta karışık bir görünüm ortaya koydu. Nasdaq Bileşik Endeksi %0,59 artışla 11.787 puana yükselirken S&P 500 Endeksi %0,28 düşerek 4.079 puana geriledi. Dow Jones Endeksi ise yatay satıcı fiyatlanarak 33.826 puana indi. ABD Hazine tahvili faizleri yukarı yönlü hareketini korudu. 10 yıllıkların faizi 7,5bp artarak %3,82'ye ve 2 yıllıkların faizi 10bp artarak %4,62'ye çıktı. ABD'de ocak ayında aylık TÜFE piyasa beklentilerine paralel olarak %0,5 arttı. Yıllık TÜFE %6,4'lük artışla beklentilerin üzerinde yer alsa da önceki döneme kıyasla gerilemeye devam etti. Benzer şekilde yıllık çekirdek TÜFE'de %5,6'lık artışla tahminlerin üzerinde yer aldı. Ancak Aralık ayındaki %5,7'ye göre gerileme kaydetti. Aynı dönemde ÜFE aylık %0,7 ve yıllık %6 arttı. Çekirdek ÜFE ise aylık %0,5 ve yıllık %5,4 arttı. Böylece üretici enflasyonu hem aylık hem de yıllık bazda piyasa beklentisinden fazla arttı. Özetle; ocak ayı enflasyon verileri Fed'in gelecek toplantılarda faiz artışını sürdürmesi ihtimalini güçlendiren bir gelişme oldu. Ülkenin sanayi üretimi ocakta aylık bazda değişim göstermedi (%0). Piyasa tahminleri %0,5'lik artış işaret etmişti. Sanayi üretimi yıllık bazda ise %0,8 arttı.

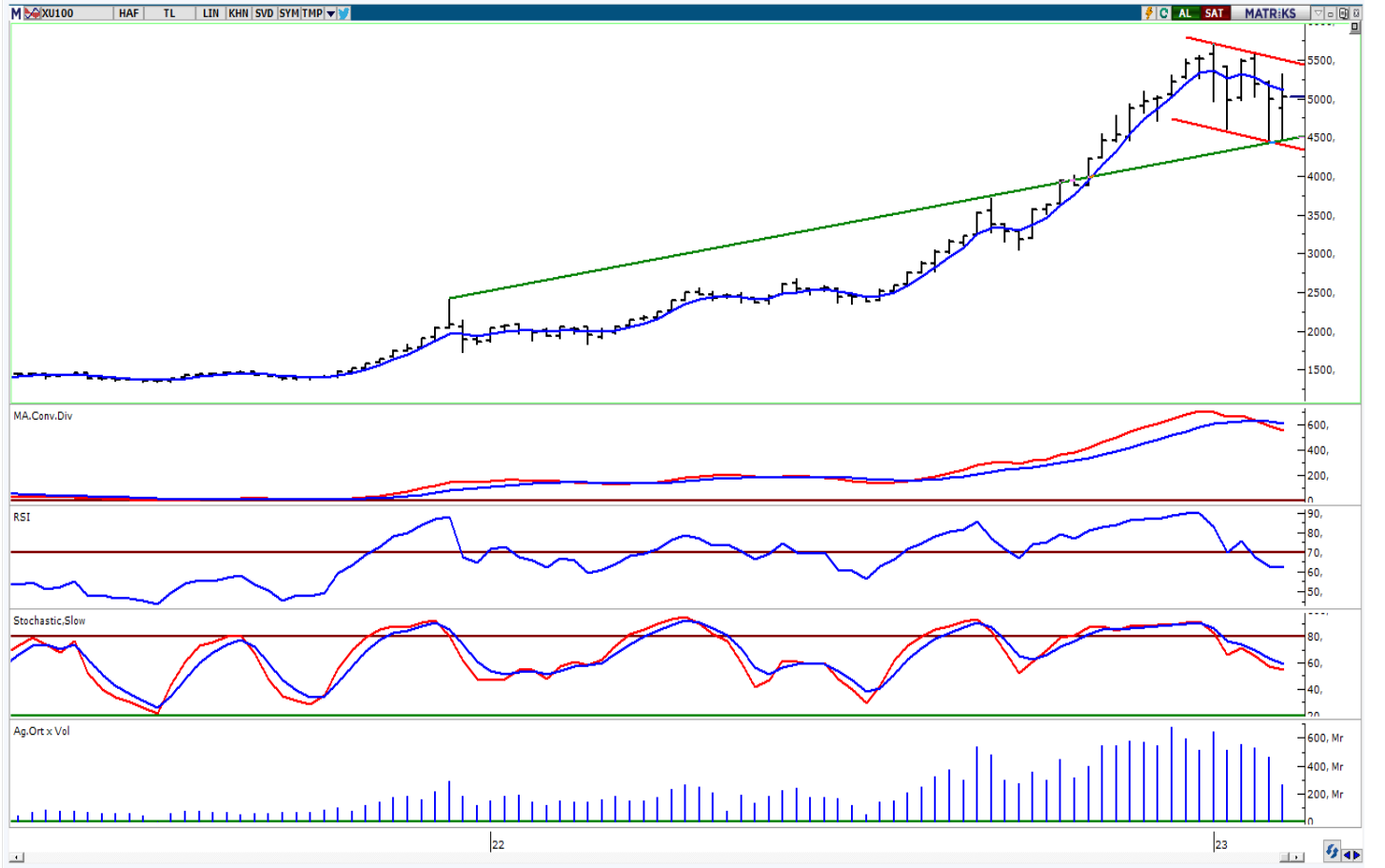
- Kıymetli madenlerden ons altın %1'den fazla değer kaybetti. Böylece art arda dört hafta düşen ons altın 1.842USD'ye geriledi. Emtia grubundan Brent petrol %4'ten fazla düşerek varil başına 83USD'ye indi.

- Birçok il ve ilçemizde meydana gelen depremden dolayı BIST100 Endeksi haftanın ilk iki işlem gününde kapalıydı. Hafta ortasında açılan Endeks önceki haftaya kıyasla %11,57 artarak 5.026 puana yükseldi. Böylece gösterge endeks üç haftalık düşüşün ardından artış kaydetti. USD/TRY kuru yatay alıcılı fiyatlanarak 18,86 TL'ye yükseldi. EUR/TRY kuru pariteden bulunduğu destek ile %0,3 artarak 20,17 TL'ye ulaştı. Gram altınsa ons altındaki düşüşün etkisiyle 12 TL değer kaybetti ve 1.117 TL'ye geriledi. TCMB şubat ayına ilişkin piyasa katılımcıları anketini yayımladı. Buna göre yıl sonu enflasyon beklentisi %32,46'dan %35,76'ya çıktı. TCMB'nin aralık ayına dair açıkladığı veriler konut fiyat endeksinin (KFE) aylık bazda %5,3 arttığını gösterdi. KFE yıllık bazda nominal olarak %167,8 ve reel olarak %58,7'lik artış kaydetti. TÜİK'in ocak ayına dair açıkladığı verilere göre ise konut satışları yıllık %10,6 artışla 97.708 oldu.

**UYARI:** Burada yer alan yatırım bilgi, yorum ve tavsiyeleri yatırım danışmanlığı kapsamında değildir. Yatırım danışmanlığı hizmeti; aracı kurumlar, portföy yönetim şirketleri, mevduat kabul etmeyen bankalar ile müşteri arasında imzalanacak yatırım danışmanlığı sözleşmesi çerçevesinde sunulmaktadır. Burada yer alan yorum ve tavsiyeler, yorum ve tavsiyede bulunanların kişisel görüşlerine dayanmaktadır. Bu görüşler mali durumunuz ile risk ve getiri tercihlerinize uygun olmayabilir. Bu nedenle, sadece burada yer alan bilgilere dayanılarak yatırım kararı verilmesi beklentilerinize uygun sonuçlar doğurmayabilir.

## BIST-100 HAFTALIK TEKNİK GÖRÜNÜM

BIST100 Endeksi haftalık bazda %11,57 oranında sert yükseliş ile 5.026 puandan kapattı. Endeks geçtiğimiz haftaya 4.879 puandan başladıktan sonra haftalık bazda 4.484-5.320 aralığında dalgalı hareket etti. Endekste haftanın genelinde güçlü alımlar etkili oldu ve 5.000 seviyesinin üzerinde kapanış yapıldı. Teknik açıdan kısa vadede 5.000 seviyesini önemsemekteyiz. Bu seviyenin üzerine yerleşme olması durumunda alımlar devam edebilir, ilk etapta 5.100 direnci gündeme gelebilir. Sonraki önemli seviyeler olarak 5.300 direnci ve tarihi zirve seviyesinden başlayan alçalan trend direnci (5.450) izlenebilir. Geri çekilmelerde 5 günlük AO (4.930) ve 4.800 desteklerini takip etmekteyiz. Dolar Bazlı Endeks haftalık bazda 2,38-2,82 cent bandında dalgalı hareket etti. Haftayı 2,66 cent seviyesinde kapatan endekste, yukarı yönlü hareketlerde geçmişte yatay direnç konumunda test edilen 2,75 cent direnci izlenebilir. Bu seviyenin yukarı yönlü geçilmesi durumunda psikolojik direnç konumunda takip ettiğimiz 3,00 cent seviyesi gündeme gelebilir. Aşağı yönlü hareketlerde 5 günlük AO (2,61 cent) ve 2,50 cent seviyeleri takip edilebilir.



**UYARI:** Burada yer alan yatırım bilgi, yorum ve tavsiyeleri yatırım danışmanlığı kapsamında değildir. Yatırım danışmanlığı hizmeti; aracı kurumlar, portföy yönetim şirketleri, mevduat kabul etmeyen bankalar ile müşteri arasında imzalanacak yatırım danışmanlığı sözleşmesi çerçevesinde sunulmaktadır. Burada yer alan yorum ve tavsiyeler, yorum ve tavsiyede bulunanların kişisel görüşlerine dayanmaktadır. Bu görüşler mali durumunuz ile risk ve getiri tercihlerinize uygun olmayabilir. Bu nedenle, sadece burada yer alan bilgilere dayanılarak yatırım kararı verilmesi beklentilerinize uygun sonuçlar doğurmayabilir.

## HAFTALIK PARA GİRİŞİ OLAN HİSSELER - İlk 5 Kurum ( TL)

Sıra	Hisse	Kapanış	Alıcılar Hacim	Satıcılar Hacim	Para Girişi
1	EREGL	45,14	1.431.895.000	-913.980.500	517.914.500
2	THYAO	141,3	1.245.153.000	-815.557.200	429.595.800
3	TUPRS	624,00	1.113.039.000	-704.809.400	408.229.600
4	SISE	44,9	784.275.700	-462.599.900	321.675.800
5	ISCTR	10,92	539.046.800	-262.522.400	276.524.400
6	BIMAS	135,3	596.030.400	-344.252.800	251.777.600
7	FROTO	548,9	592.783.900	-387.234.600	205.549.300
8	ASELS	55,9	581.303.100	-388.495.900	192.807.200
9	AKBNK	15,99	694.888.600	-511.219.200	183.669.400
10	KOZAL	26,48	713.189.000	-566.219.300	146.969.700
11	HEKTS	34,56	258.142.300	-129.426.200	128.716.100
12	ENJSA	29,42	248.911.400	-139.847.700	109.063.700
13	KRDMD	20,74	383.476.300	-283.811.000	99.665.300
14	YKBNK	9,04	634.028.800	-536.424.000	97.604.800
15	VAKBN	9,86	203.788.600	-109.272.500	94.516.100
16	TOASO	164,5	384.336.300	-292.189.400	92.146.900
17	GARAN	22,68	339.238.000	-256.059.100	83.178.900
18	EKGYO	7,39	269.362.500	-189.919.100	79.443.400
19	TCELL	33,8	344.285.700	-271.266.000	73.019.700
20	HALKB	11,16	282.386.700	-211.335.400	71.051.300
21	PETKM	15,4	178.330.400	-114.825.400	63.505.000
22	SAHOL	39,9	511.940.900	-454.361.900	57.579.000
23	TKFEN	35,16	160.127.000	-108.999.600	51.127.400
24	GUBRF	180,6	269.026.700	-217.990.800	51.035.900
25	DOHOL	8,1	200.000.200	-149.870.500	50.129.700
26	GENIL	47,98	77.240.910	-39.270.640	37.970.270
27	MGROS	134,9	126.099.200	-91.869.820	34.229.380
28	ALBRK	3,34	96.013.840	-64.333.160	31.680.680
29	TURSG	9,74	60.998.600	-30.943.350	30.055.250
30	VESTL	55,35	88.575.260	-62.514.730	26.060.530
31	AKGRT	2,78	80.600.990	-55.820.040	24.780.950
32	GESAN	205,6	81.172.360	-57.510.680	23.661.680
33	ODAS	6,8	118.388.200	-96.155.310	22.232.890
34	ALARK	64,00	116.550.100	-94.514.060	22.036.040
35	COLLA	182,4	58.496.880	-37.199.670	21.297.210
36	TSKB	3,96	84.548.120	-64.159.280	20.388.840
37	AEFES	49,84	60.111.640	-40.726.440	19.385.200
38	TTRAK	543,7	97.498.120	-79.718.860	17.779.260
39	ULKER	27,18	78.520.370	-61.417.900	17.102.470
40	IPEKE	30,82	66.230.820	-49.419.020	16.811.800

Kaynak: MATRIKS

**UYARI:** Burada yer alan yatırım bilgi, yorum ve tavsiyeleri yatırım danışmanlığı kapsamında değildir. Yatırım danışmanlığı hizmeti; aracı kurumlar, portföy yönetim şirketleri, mevduat kabul etmeyen bankalar ile müşteri arasında imzalanacak yatırım danışmanlığı sözleşmesi çerçevesinde sunulmaktadır. Burada yer alan yorum ve tavsiyeler, yorum ve tavsiyede bulunanların kişisel görüşlerine dayanmaktadır. Bu görüşler mali durumunuz ile risk ve getiri tercihlerinize uygun olmayabilir. Bu nedenle, sadece burada yer alan bilgilere dayanılarak yatırım kararı verilmesi beklentilerinize uygun sonuçlar doğurmayabilir.

## HAFTALIK PARA ÇIKIŞI OLAN HİSSELER - İlk 5 Kurum ( TL)

Sıra	Hisse	Kapanış	Alıcılar Hacim	Satıcılar Hacim	Para Çıkışı
1	PGSUS	473,9	712.074.100	-1.210.229.000	-498.154.900
2	TAVHL	71,35	312.534.500	-421.066.400	-108.531.900
3	CIMSA	131,00	155.139.700	-224.333.700	-69.194.000
4	AKCNS	77,00	119.952.300	-176.843.800	-56.891.500
5	TTKOM	19,26	184.819.400	-239.354.600	-54.535.200
6	SASA	116,8	516.560.800	-547.653.200	-31.092.400
7	KRDMA	19,51	108.718.300	-138.368.400	-29.650.100
8	OYAKC	33,14	152.304.700	-179.322.100	-27.017.400
9	TKNSA	16,51	45.742.550	-65.462.410	-19.719.860
10	FENER	51,7	38.026.980	-55.912.480	-17.885.500
11	POLHO	9,04	17.360.480	-31.779.240	-14.418.760
12	EGSER	32,42	20.751.250	-35.064.780	-14.313.530
13	ISMEN	47,16	51.732.450	-64.877.450	-13.145.000
14	KARSN	8,09	25.099.520	-38.223.880	-13.124.360
15	ULUUN	24,52	23.916.890	-36.903.270	-12.986.380
16	BUCIM	7,84	117.390.200	-130.358.100	-12.967.900
17	RYGYO	9,4	12.248.970	-23.767.360	-11.518.390
18	ARCLK	103,6	186.888.300	-197.348.700	-10.460.400
19	YEOTK	53,7	13.589.550	-23.955.760	-10.366.210
20	KATMR	1,55	14.608.560	-24.939.150	-10.330.590
21	DEVA	44,78	36.268.040	-46.596.390	-10.328.350
22	PNSUT	49,22	13.170.600	-23.432.850	-10.262.250
23	AYGAZ	76,5	22.825.330	-32.943.730	-10.118.400
24	NUHCM	151,6	38.909.170	-47.461.510	-8.552.340
25	KONKA	41,00	13.308.300	-21.667.280	-8.358.980
26	BVSAN	40,84	102.082.100	-109.960.400	-7.878.300
27	ECILC	25,32	68.588.560	-76.450.300	-7.861.740
28	BTCIM	34,18	16.489.850	-23.731.000	-7.241.150
29	KLKIM	52,00	15.988.500	-23.096.980	-7.108.480
30	MACKO	54,6	82.502.330	-89.213.540	-6.711.210
31	CLEBI	472,1	7.247.613	-13.777.490	-6.529.877
32	HUNER	7,78	15.999.830	-22.272.870	-6.273.040
33	EYGYO	14,82	16.605.450	-22.343.120	-5.737.670
34	AGHOL	79,00	26.240.160	-31.866.080	-5.625.920
35	CEMAS	1,8	18.908.680	-24.482.610	-5.573.930
36	AKSGY	4,93	15.054.300	-20.391.000	-5.336.700
37	BIOEN	14,02	18.559.200	-23.791.980	-5.232.780
38	AYEN	28,22	14.353.470	-19.329.760	-4.976.290
39	DAPGM	46,98	9.669.868	-14.398.360	-4.728.492
40	INDES	15,73	18.837.460	-23.472.470	-4.635.010

Kaynak: MATRIKS

**UYARI:** Burada yer alan yatırım bilgi, yorum ve tavsiyeleri yatırım danışmanlığı kapsamında değildir. Yatırım danışmanlığı hizmeti; aracı kurumlar, portföy yönetim şirketleri, mevduat kabul etmeyen bankalar ile müşteri arasında imzalanacak yatırım danışmanlığı sözleşmesi çerçevesinde sunulmaktadır. Burada yer alan yorum ve tavsiyeler, yorum ve tavsiyede bulunanların kişisel görüşlerine dayanmaktadır. Bu görüşler mali durumunuz ile risk ve getiri tercihlerinize uygun olmayabilir. Bu nedenle, sadece burada yer alan bilgilere dayanılarak yatırım kararı verilmesi beklentilerinize uygun sonuçlar doğurmayabilir.

**20 Şubat Pazartesi**

Ülke	TSİ	Veri	Dönem	Beklenti	Önceki
ABD	Tüm Gün	Tatil			
Çin	04:15	PBOC Gösterge Faiz Oranı	Şub	3,65%	3,65%
Almanya	10:00	ÜFE (Aylık)	Oca	-1,20%	-0,40%
Almanya	10:00	ÜFE (Yıllık)	Oca	20,80%	21,60%
Türkiye	10:00	TÜİK/TCMB Tüketici Güven Endeksi	Şub		79,1
Türkiye	10:00	Uluslararası Yatırım Pozisyonu (USD)	Ara		-265Mlr
Türkiye	10:00	Yurt Dışı ÜFE (Aylık)	Oca		2,77%
Türkiye	10:00	Yurt Dışı ÜFE (Yıllık)	Oca		49,90%
Euro Bölgesi	18:00	Tüketici Güven Endeksi (Öncü)	Şub	-19	-20,9
Türkiye		KCAER 4Ç22	4. Çeyrek		30,7Mn
Türkiye		MEDTR 4Ç22	4. Çeyrek	65Mn	121,6Mn

**21 Şubat Salı**

Ülke	TSİ	Veri	Dönem	Beklenti	Önceki
Japonya	03:30	Au Jibun Bank Bileşik PMI (Öncü)	Şub		48,5
Japonya	03:30	Au Jibun Bank Hizmet PMI (Öncü)	Şub		48,6
Japonya	03:30	Au Jibun Bank İmalat PMI (Öncü)	Şub		48,9
Türkiye	10:00	Finansal Hizmetler Güven Endeksi	Şub		145,7
Türkiye	10:00	Tarımsal Girdi Fiyat Endeksi (Aylık)	Ara		2,38%
Türkiye	10:00	Tarımsal Girdi Fiyat Endeksi (Yıllık)	Ara		121,49%
Almanya	11:30	S&P Bileşik PMI (Öncü)	Şub	50,4	49,9
Almanya	11:30	S&P Hizmet PMI (Öncü)	Şub	51	50,7
Almanya	11:30	S&P İmalat PMI (Öncü)	Şub	47,8	47,3
Euro Bölgesi	12:00	S&P Bileşik PMI (Öncü)	Şub	50,6	50,3
Euro Bölgesi	12:00	S&P Hizmet PMI (Öncü)	Şub	51	50,8
Euro Bölgesi	12:00	S&P İmalat PMI (Öncü)	Şub	49,3	48,8
İngiltere	12:30	S&P /CIPS Bileşik PMI (Öncü)	Şub	48,7	48,5
İngiltere	12:30	S&P /CIPS Hizmet PMI (Öncü)	Şub	49,2	48,7
İngiltere	12:30	S&P /CIPS İmalat PMI (Öncü)	Şub	47,4	47
Almanya	13:00	ZEW Ekonomik Beklenti Endeksi	Şub	22	16,9
ABD	17:45	S&P Bileşik PMI (Öncü)	Şub	47,1	46,8
ABD	17:45	S&P Hizmet PMI (Öncü)	Şub	47,1	46,8
ABD	17:45	S&P İmalat PMI (Öncü)	Şub	47,5	46,9
ABD	18:00	2. El Konut Satışları	Oca	4,10M	4,02M

**22 Şubat Çarşamba**

Ülke	TSİ	Veri	Dönem	Beklenti	Önceki
Japonya	02:50	Hizmet ÜFE (Aylık)	Oca		0,10%
Japonya	02:50	Hizmet ÜFE (Yıllık)	Oca		1,50%
Almanya	10:00	TÜFE (Final-Aylık)	Oca	1,00%	1,00%
Almanya	10:00	TÜFE (Final-Yıllık)	Oca	8,70%	8,70%
Türkiye	10:00	Hizmet Sektörü Güven Endeksi	Şub		118,1
Türkiye	10:00	MD Reel Kesim Güven Endeksi	Şub		103,4
Türkiye	10:00	MD Kapasite Kullanım Oranı	Şub		75,3
Almanya	12:00	ifo İş Ortamı Endeksi	Şub	91,4	90,2
Türkiye		TTKOM 4Ç22	4. Çeyrek	1,23Mlr	1,08Mlr

**23 Şubat Perşembe**

**UYARI:** Burada yer alan yatırım bilgi, yorum ve tavsiyeleri yatırım danışmanlığı kapsamında değildir. Yatırım danışmanlığı hizmeti; aracı kurumlar, portföy yönetim şirketleri, mevduat kabul etmeyen bankalar ile müşteri arasında imzalanacak yatırım danışmanlığı sözleşmesi çerçevesinde sunulmaktadır. Burada yer alan yorum ve tavsiyeler, yorum ve tavsiyede bulunanların kişisel görüşlerine dayanmaktadır. Bu görüşler mali durumunuz ile risk ve getiri tercihlerinize uygun olmayabilir. Bu nedenle, sadece burada yer alan bilgilere dayanılarak yatırım kararı verilmesi beklentilerinize uygun sonuçlar doğurmayabilir.

Ülke	TSİ	Veri	Dönem	Beklenti	Önceki
Japonya	Tüm Gün	Tatil			
Euro Bölgesi	13:00	TÜFE (Final-Aylık)	Oca	-0,40%	-0,40%
Euro Bölgesi	13:00	TÜFE (Final-Yıllık)	Oca	8,50%	8,50%
Türkiye	14:00	TCMB Haftalık Repo Gösterge Faiz Oranı	Şub	8,50%	9,00%
ABD	16:30	Çekirdek PCE	4. Çeyrek	3,90%	3,90%
ABD	16:30	PCE	4. Çeyrek		3,20%
ABD	16:30	GSYH (2. Tahmin)	4. Çeyrek	2,90%	2,90%
ABD	16:30	İşsizlik Başvuruları	Haftalık	200K	194K
ABD	19:00	Chicago Fed İş Koşulları Endeksi	Oca		-27
Türkiye		ENJSA 4Ç22	4. Çeyrek	8,71Mlr	778,3Mn
Türkiye		YUNSA 4Ç22	4. Çeyrek		27,6Mn

#### 24 Şubat Cuma

Ülke	TSİ	Veri	Dönem	Beklenti	Önceki
Japonya	02:30	TÜFE (Aylık)	Oca		0,30%
Japonya	02:30	TÜFE (Yıllık)	Oca		4,00%
Almanya	10:00	GfK Tüketici Güven Endeksi	Mart	-30,4	-33,9
Almanya	10:00	GSYH (Final-Dönemsel)	4. Çeyrek	-0,20%	-0,20%
Almanya	10:00	GSYH (Final-Yıllık)	4. Çeyrek	1,10%	1,10%
Türkiye	11:00	Yabancı Ziyaretçi Sayısı	Oca		2,4M
ABD	16:30	Kişisel Gelirler (Aylık)	Oca	0,90%	0,20%
ABD	16:30	Kişisel Tüketim (Aylık)	Oca	1,30%	-0,20%
ABD	16:30	Çekirdek PCE (Aylık)	Oca	0,40%	0,30%
ABD	16:30	Çekirdek PCE (Yıllık)	Oca	4,30%	4,40%
ABD	16:30	PCE (Aylık)	Oca		0,10%
ABD	16:30	PCE (Yıllık)	Oca		5,00%
ABD	18:00	Michigan Tüketici Güven Endeksi (Final)	Şub	66,4	66,4
ABD	18:00	Yeni Konut Satışları	Oca	619K	616K
Türkiye		DERHL 4Ç22	4. Çeyrek		23,2Mn

**UYARI:** Burada yer alan yatırım bilgi, yorum ve tavsiyeleri yatırım danışmanlığı kapsamında değildir. Yatırım danışmanlığı hizmeti; aracı kurumlar, portföy yönetim şirketleri, mevduat kabul etmeyen bankalar ile müşteri arasında imzalanacak yatırım danışmanlığı sözleşmesi çerçevesinde sunulmaktadır. Burada yer alan yorum ve tavsiyeler, yorum ve tavsiyede bulunanların kişisel görüşlerine dayanmaktadır. Bu görüşler mali durumunuz ile risk ve getiri tercihlerinize uygun olmayabilir. Bu nedenle, sadece burada yer alan bilgilere dayanılarak yatırım kararı verilmesi beklentilerinize uygun sonuçlar doğurmayabilir.

# PİRAMİT MENKUL KIYMETLER A.Ş.

Gümüşsuyu Mah. İnönü Cad. Işık Apt. No:53 Kat:5 Daire 9-10 Taksim/İstanbul  
Tel: 0212 293 95 00 Faks: 0212 293 95 60

## Balıkesir İrtibat Bürosu

Altıeylül Mah. Keçeci sok. Özcanerİşmerkezi No:17 K:1 Altıeylül/ Balıkesir  
Tel: 0266 280 15 00 Faks: 0266 245 23 34

## Ferdi Uğur Taçkınlar

Araştırma Müdürü

02123953227

[ugur.tackinlar@piramitmenkul.com.tr](mailto:ugur.tackinlar@piramitmenkul.com.tr)

## Arif Tekin Seğmen

Araştırma Uzmanı

02123953213

[arif.segmen@piramitmenkul.com.tr](mailto:arif.segmen@piramitmenkul.com.tr)

## Ahmet Ökmen

Araştırma Uzmanı

02123953251

[ahmet.okmen@piramitmenkul.com.tr](mailto:ahmet.okmen@piramitmenkul.com.tr)



**UYARI:** Burada yer alan yatırım bilgi, yorum ve tavsiyeleri yatırım danışmanlığı kapsamında değildir. Yatırım danışmanlığı hizmeti; aracı kurumlar, portföy yönetim şirketleri, mevduat kabul etmeyen bankalar ile müşteri arasında imzalanacak yatırım danışmanlığı sözleşmesi çerçevesinde sunulmaktadır. Burada yer alan yorum ve tavsiyeler, yorum ve tavsiyede bulunanların kişisel görüşlerine dayanmaktadır. Bu görüşler mali durumunuz ile risk ve getiri tercihlerinize uygun olmayabilir. Bu nedenle, sadece burada yer alan bilgilere dayanılarak yatırım kararı verilmesi beklentilerinize uygun sonuçlar doğurmayabilir.