

## HAFTALIK BÜLTEN

### Yeni Haftanın Gündemi ve Beklentiler

**23 Ocak Pazartesi** Japonya; Para Politikası Toplantı Tutanakları Türkiye; Tüketici Güven Endeksi (Ocak) Euro Bölgesi; Tüketici Güven Endeksi (Ocak)

**24 Ocak Salı** Dünya Geneli; PMI Verileri (Ocak-Öncü) Almanya; GfK Tüketici Güveni İklimi (Şubat) ABD; Richmond Fed İmalat Endeksi (Ocak)

**25 Ocak Çarşamba** İngiltere; ÜFE (Aralık) Türkiye; Reel Kesim Güven Endeksi ve Kapasite Kullanım Oranı, Sektörel Güven Endeksleri (Ocak) Almanya; Ifo İş İklimi Endeksi (Ocak)

**26 Ocak Perşembe** Türkiye; TCMB Enflasyon Raporu (2023 - I) ABD; GSYİH (4Ç22-Öncü), Dayanıklı Mal Siparişleri (Aralık), Yeni Konut Satışları (Aralık), Kansas City Fed İmalat Endeksi (Ocak)

**27 Ocak Cuma** ABD; PCE Fiyat Endeksi (Aralık), Kişisel Gelirler/Harcamalar (Aralık), Michigan Üniversitesi Tüketici Güven Endeksi (Ocak-Öncü), Bekleyen Konut Satışları (Aralık)

- ABD enflasyonunda düşüş eğiliminin sürdüğünü gösteren aralık TÜFE/ÜFE verilerinin ardından bu hafta aynı döneme ilişkin Fed'in yakından izlediği PCE enflasyon rakamları takip edilecek. ABD'de inşaat izinleri, konut başlangıçları ve ikinci el konut satışlarının ardından aralık dönemi konut piyasasıyla ilgili veriler sürecek. Ayrıca, ABD'de geçen yılın dördüncü çeyreğine ilişkin büyüme verileri izlenecek. S&P500 şirketlerinin bilançoları açısından piyasaları yoğun bir hafta bekliyor.

Haftanın son işlem gününde ABD'de aralık PCE Fiyat Endeksi takip edilecek. Fed'in tercih ettiği enflasyon göstergesi, bankanın %2'lik hedefinin oldukça üzerinde olsa da fiyat artışlarında yavaşlama eğilimi olduğunu işaret ediyor. PCE Fiyat Endeksi kasımda aylık %0,1 artmış yıllık bazda artış da %5,5'e gerilemişti. Çekirdek endeks artışı kasımda aylık %0,2'ye gerilerken yıllık artış %4,7'ye indi. Endeksin aralıkta aylık %0,3, yıllık %4,4 arttığı tahmin ediliyor. Çekirdek göstergelerdeki gerileme eğilimi fiyat baskılarının hafiflemesiyle birlikte enflasyonun zirve görmüş olabileceğini işaret etmekte. Zira küresel önemdeki merkez bankalarının sıkılaştırma adımlarında yavaşlama enflasyondaki düşüş eğilimine uyumludur. Ancak, enflasyonla mücadele vurgusunu koruyan Fed yetkililerinin sözlü yönlendirmelerinde riskli piyasalarda son dönemdeki iyimserliğe paralel bir gevşeme sinyali henüz görülmemektedir. PCE verilerinin beklenti altında kalması halinde 31 ocakta başlayacak yılın ilk Federal Açık Piyasa Komitesi (FOMC) toplantısı için 25bp faiz artırımını fiyatlaması artabilir. Yaklaşık iki hafta önce açıklanan verilere göre TÜFE aralıkta Mayıs 2020'den beri ilk kez aylık bazda gerilerken yıllık artış bir yıldan uzun bir sürenin en düşüğüne geriledi. Yıllık bazda çekirdek TÜFE artışı da aralıkta on iki ayın en düşüğüne geriledi. Yıllık TÜFE artışı Haziran 2022'de %9,1 ile kırk yılın zirvesini görmüştü.

Perşembe günü ABD'de dördüncü çeyrek büyüme rakamları yayınlanacak. ABD ekonomisi geçen yılın ilk iki çeyreğinde art arda küçülmesinin ardından üçüncü çeyrekte %3,2 büyümüştü. Son çeyrekte mevsim etkisinden arındırılmış olarak yıllıklandırılmış %2,6 büyümesi beklenmekte. Büyüme, tüketici harcamalarındaki yavaşlamanın etkisiyle üçüncü çeyreğe kıyasla azalabilir. Sanayi üretiminde de yavaşlama eğilimi mevcut.

ABD'de 4Ç22 bilanço sezonunun en yoğun haftalarından birinde, teknoloji den iletişime, havacılıktan finans sektörüne kadar dünyanın en büyük şirketlerinin finansalları açıklanacak. Hafta boyunca salı günü Microsoft, J&J, Verizon, General Electric, 3M, çarşamba Tesla, IBM, Boeing, US Bancorp, perşembe Visa, Mastercard, Intel, Deutsche Bank ve cuma günü Chevron ile AmEx bilançoları öne çıkıyor. Piyasa tahminleri S&P500 şirketlerinin 4Ç22 kârlarının bir önceki yılın aynı dönemine göre %3-4 civarında düştüğü yönünde. Ekonomik yavaşlamayla birlikte tenkiset yapan teknoloji şirketlerinin finansalları ve projeksiyonları yakından izlenecektir. Geçen hafta Alphabet (Google) 12 bin, Microsoft 10 bin kişiyi işten çıkaracağını açıklamıştı. Ekonomik yavaşlamayla birlikte bu yılın ilk yarısında da yıllık bazda hafifçe düşüş kaydedilmesi beklenmekte.

- Yurt içinde bu hafta Ocak ayı tüketici güveni, imalat sektörü güveni ve kapasite kullanım oranı ve yılın ilk Türkiye Cumhuriyet Merkez Bankası (TCMB) Enflasyon Raporu takip edilecek.

TÜİK haftanın ilk işlem gününde tüketici güven endeksini yayınlayacak. Mevsim etkilerinden arındırılmış tüketici güven

**UYARI:** Burada yer alan yatırım bilgi, yorum ve tavsiyeleri yatırım danışmanlığı kapsamında değildir. Yatırım danışmanlığı hizmeti; aracı kurumlar, portföy yönetim şirketleri, mevduat kabul etmeyen bankalar ile müşteri arasında imzalanacak yatırım danışmanlığı sözleşmesi çerçevesinde sunulmaktadır. Burada yer alan yorum ve tavsiyeler, yorum ve tavsiyede bulunanların kişisel görüşlerine dayanmaktadır. Bu görüşler mali durumunuz ile risk ve getiri tercihlerinize uygun olmayabilir. Bu nedenle, sadece burada yer alan bilgilere dayanarak yatırım kararı verilmesi beklentilerinize uygun sonuçlar doğurmayabilir.

endeksi aralıkta bir önceki aya göre %1,3 azalarak 75,6 puana gerilemişti.

TCMB çarşamba günü Reel Kesim Güven Endeksi (RKGE) ve İmalat Sanayi Kapasite Kullanım Oranını (KKO) yayınlıyacak. Mevsimsellikten arındırılmış Reel Kesim Güven Endeksi (RKGE-MA) aralıkta önceki aya göre 0,3 puan artarak 101,6 seviyesine yükselmişti. Aynı dönemde KKO-MA bir önceki aya göre 0,5 puan azalarak %76,4 seviyesine geriledi. Ayrıca, çarşamba günü TÜİK sektörel güven endekslerini yayınlıyacak. Aralıkta mevsim etkilerinden arındırılmış hizmet, perakende ticaret ve inşaat sektörlerinde güven endeksleri yükseldi.

TCMB perşembe günü yılın ilk Enflasyon Raporu'nu yayınlıyacak. Başkan Şahap Kavcıoğlu Ankara'da TSİ10.30'da raporun sunumunu gerçekleştirecek. Geçen yılın son raporunda enflasyon 2023 sonunda %22,3, 2024 sonunda %8,8 olarak tahmin edilmişti. Ayrıca, TCMB, perşembe günü geçen haftaki para politikası toplantısının özetini yayınlıyacak.

### **Geçtiğimiz Hafta Ne Oldu?**

- Avrupa hisse endeksleri geçen hafta %0,03-2,00 aralığında düşerek negatif bir görünüm sergiledi. İngiltere'de FTSE 100 Endeksi %0,94, Fransa'da CAC 40 Endeksi %0,39 ve Almanya'da DAX Endeksi %0,35 düştü. Dolar Endeksi (DXY) 102,2 puandan 102'ye gerilerken EUR/USD paritesi %0,21 artarak 1,085'e yükseldi. 2022 yılının son ayında 50bp faiz artışı yaparak ana refinansman faizini %2,5'e yükselten Avrupa Merkez Bankası'nın (AMB) toplantı tutanakları yayımlandı. AMB, tutanaklarda piyasaların şubatta 50bp ve martta 25bp faiz artışı beklentisine sahip olduğunu ve nihai faiz oranının da %2,8 civarında oluşabileceğini belirtti. AMB Başkanı Christine Lagarde Davos'ta katıldığı panelde, enflasyonun hâlâ çok yüksek olduğunu ve faiz artışlarında verilere bağlı kalarak istikrarlı şekilde devam edeceklerini aktardı. Euro Bölgesi'nin aralık ayına ait TÜFE aylık bazda -%0,4 olarak ölçüldü. Yıllık TÜFE ise iki ay %10'un üzerinde seyrettikten sonra %9,2'ye geriledi. Aynı dönemde İngiltere ve Almanya'da yıllık TÜFE sırasıyla %10,5-%8,6 artarak beklentileri karşıladı. Ayrıca Almanya'da ZEW ekonomik güven endeksi bu ay -23,3'ten 16,9'a kadar yükseldi.

- ABD hisse endeksleri iki hafta pozitif kapanış yaptıktan sonra geçtiğimiz hafta karışık bir görünüm ortaya koydu. Dow Jones Endeksi %2,71 ve S&P 500 Endeksi %0,66 düştü. Nasdaq Bileşik Endeksi ise %0,55 artarak 11.140,43 puana yükseldi. ABD Hazine tahvil faizleri bir miktar geriledi; 10 yıllıkların faizi 1,3bp düşerek %3,49'a ve 2 yıllıkların faizi 5,8bp düşerek %4,18'e indi. ABD'de ÜFE aralıkta aylık bazda %0,5 düşerek deflasyonist gelişmeleri işaret etti. Yıllık bazda ÜFE'nin %6,8 artması beklenirken %6,2 oldu. Bu durum üretici fiyatlarındaki yıllık artışın yavaşlamaya devam ettiğini gösterdi. Ülkenin sanayi üretimi ise aralıkta %0,7 ile tahminlerden fazla düştü ve kapasite kullanım oranı %79,4'ten %78,8'e indi. Ayrıca Philadelphia ve New York Fed imalat endeksi bu ay sırasıyla -8,9 ile -32,9 değerini alarak imalat sektöründeki daralmanın sürdüğünü ortaya koydu. Perakende satışların da aralıkta aylık %1,1 düşmesi tüketimdeki yavaşlamayı işaret etti. Fed, Bej Kitap raporunun ocak sayısında ABD'li şirketlerin gelecek aylarda ekonomide 'az büyüme' beklediğini bildirdi. Ülkenin konut piyasasına ilişkin aralık ayı verileri açıklandı. Konut başlangıçları beklenenden daha az düşerek 1,38 milyona geriledi. İnşaat izinlerinin 1,37 milyona yükselmesi beklenirken 1,33 milyona geriledi. İkinci el konut satışları 4,02 milyon adetle beklentilere yakın bir yerde oluştu. Ancak satışlardaki düşüş serisi sürdü ve Kasım 2010'dan bu yana en düşük seviye görüldü. Özetle, bu durum konut piyasasındaki daralmanın sürdüğünü işaret etti.

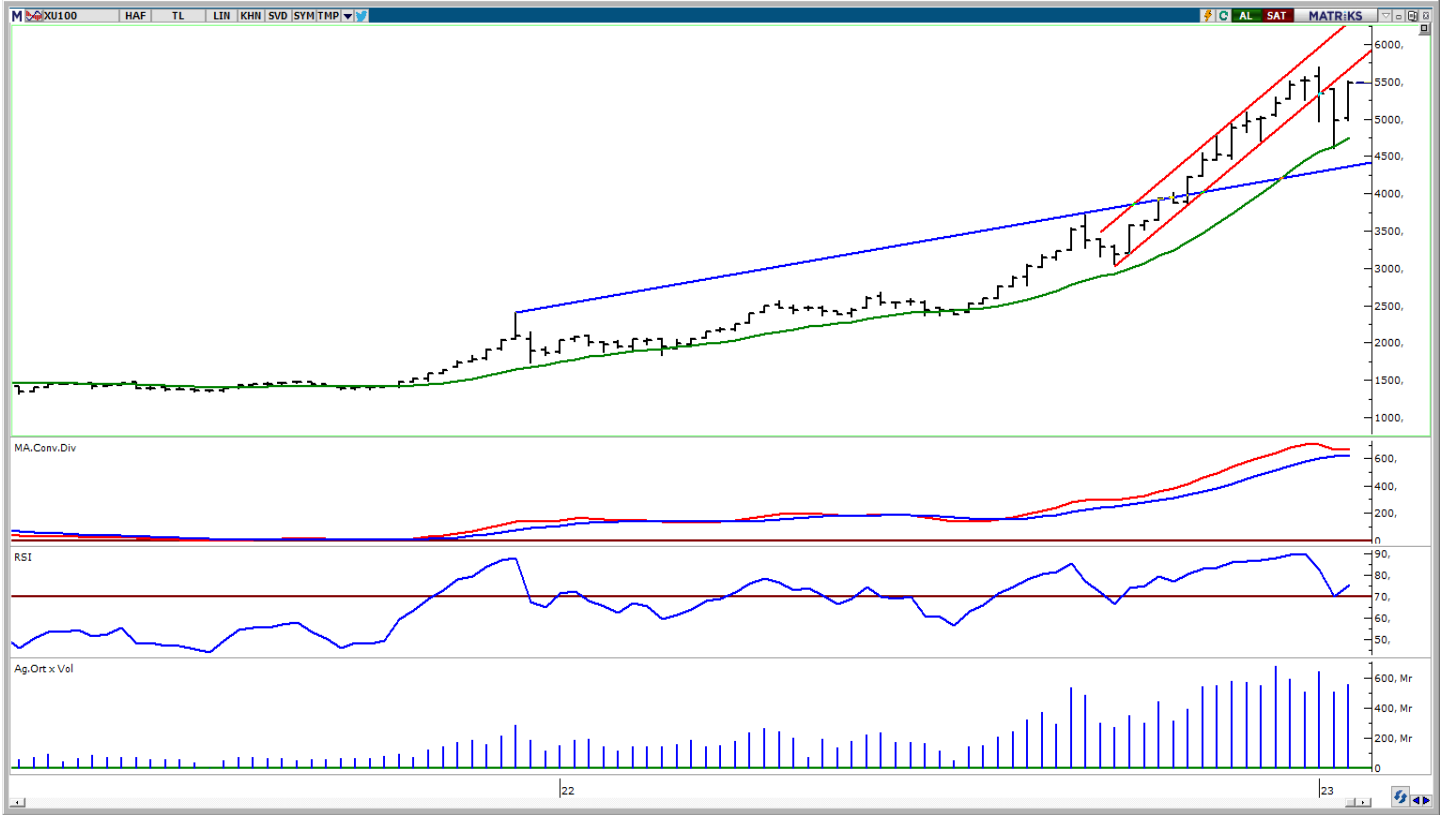
- Kıymetli madenlerden ons altın %0,36 artarak haftalık bazda yükseliş serisini korudu ve 1.928USD'ye ulaştı. Emtia grubundan Brent petrol ise %2,47 değerlendirilerek varil başına 88USD'ye yükseldi. OPEC, aylık petrol piyasası raporunda küresel petrol talebinin 2023'te 2,22 milyon artışla 101,77 milyon varile ulaşacağını belirterek yıllık bazda artış öngörüsünü sabit tuttu. Zira küresel petrol talebine yönelik artışta Kovid-19 kısıtlamalarının kaldırıldığı Çin'de beklenen ekonomik toparlanmanın etkili olacağı değerlendiriliyor.

- BIST100 Endeksi iki haftalık düşüşün ardından geçen hafta %10,14'lük artış kaydetti. Böylece Endeks, 5.490,34 puan ile tüm zamanların ikinci en yüksek haftalık kapanışını yaptı. Geçtiğimiz haftanın işlem hacmi ise 556,15 milyar TL oldu. USD/TRY kuru 18,8 TL düzeyinde yatay alıcılı fiyatlandı. EUR/TRY kuru ise %0,33 artarak 20,41 TL'ye yükseldi. Gram altın da 5 TL değerlendirilerek 1.165 TL'ye ulaştı. TCMB bu yılın ilk Para Politikası Kurulu toplantısında, piyasa tahminleri doğrultusunda politika faizini %9'da sabit tuttu. TCMB karar metninde enflasyonda iyileşmelerin görülmeye başlandığını belirtti. TCMB'nin açıkladığı verilere göre konut fiyat endeksi (KFE) kasımda aylık bazda %3,8 ve yıllık %174,3 arttı. TÜİK'in açıkladığı veriler ise konut satışlarının aralıkta yıllık bazda %8,2 düşerek 208 bine gerilediğini işaret etti. 2022 yılının tamamına ait satışlar bir önceki yıla göre %0,4 düşerek 1,49 milyon oldu. Hazine ve Maliye Bakanlığı'nın aralık ayına ilişkin açıkladığı verilere göre bütçe dengesinde 118,6 milyar TL'lik açık oluştu.

**UYARI:** Burada yer alan yatırım bilgi, yorum ve tavsiyeleri yatırım danışmanlığı kapsamında değildir. Yatırım danışmanlığı hizmeti; aracı kurumlar, portföy yönetim şirketleri, mevduat kabul etmeyen bankalar ile müşteri arasında imzalanacak yatırım danışmanlığı sözleşmesi çerçevesinde sunulmaktadır. Burada yer alan yorum ve tavsiyeler, yorum ve tavsiyede bulunanların kişisel görüşlerine dayanmaktadır. Bu görüşler mali durumunuz ile risk ve getiri tercihlerinize uygun olmayabilir. Bu nedenle, sadece burada yer alan bilgilere dayanarak yatırım kararı verilmesi beklentilerinize uygun sonuçlar doğurmayabilir.

## BIST-100 HAFTALIK TEKNİK GÖRÜNÜM

BIST100 Endeksi haftalık bazda %10,14 oranında sert yükseliş ile 5.490 puandan kapattı. Endeks geçtiğimiz haftaya 5.013 puandan başladıktan sonra haftalık bazda 4.981-5.507 aralığında dalgalı hareket etti. Endekste haftanın genelinde gelen güçlü alımların etkili olduğunu izledik. Teknik açıdan incelediğimizde, yukarı yönlü hareketlerde ilk etapta 5.560 direncini takip etmekteyiz. Sonraki önemli seviye olarak tüm zamanların zirvesi (5.704) izlenebilir. Geri çekilmelerde kısa vadeli yönde takip ettiğimiz 5 günlük AO (5.408) desteğini önemsemekteyiz. Dolar Bazlı Endeks haftalık bazda 2,65-2,92 cent bandında dalgalı hareket etti. Haftayı 2,92 cent seviyesinde kapatan endekste, yukarı yönlü hareketlerde psikolojik direnç konumunda takip ettiğimiz 3,00 cent seviyesini önemsemekteyiz. Aşağı yönlü hareketlerde ilk etapta 5 günlük AO (2,87 cent) desteği izlenebilir.



**UYARI:** Burada yer alan yatırım bilgi, yorum ve tavsiyeleri yatırım danışmanlığı kapsamında değildir. Yatırım danışmanlığı hizmeti; aracı kurumlar, portföy yönetim şirketleri, mevduat kabul etmeyen bankalar ile müşteri arasında imzalanacak yatırım danışmanlığı sözleşmesi çerçevesinde sunulmaktadır. Burada yer alan yorum ve tavsiyeler, yorum ve tavsiyede bulunanların kişisel görüşlerine dayanmaktadır. Bu görüşler mali durumunuz ile risk ve getiri tercihlerinize uygun olmayabilir. Bu nedenle, sadece burada yer alan bilgilere dayanılarak yatırım kararı verilmesi beklentilerinize uygun sonuçlar doğurmayabilir.

## HAFTALIK PARA GİRİŞİ OLAN HİSSELER - İlk 5 Kurum ( TL)

Sıra	Hisse	Kapanış	Alıcılar Hacim	Satıcılar Hacim	Para Girişi
1	TUPRS	595,7	2.050.118.000	-1.198.840.000	851.278.000
2	THYAO	152,9	1.393.454.000	-920.202.600	473.251.400
3	PGSUS	522,00	618.338.500	-394.279.600	224.058.900
4	EKGYO	8,63	549.265.500	-403.100.400	146.165.100
5	OYAKC	23,42	275.855.800	-192.036.700	83.819.100
6	SAHOL	43,58	422.130.800	-343.021.400	79.109.400
7	TCELL	39,14	477.140.200	-414.390.700	62.749.500
8	GUBRF	336,7	398.353.800	-350.545.600	47.808.200
9	BIMAS	135,3	439.122.200	-395.446.200	43.676.000
10	ARCLK	118,1	182.794.800	-148.091.400	34.703.400
11	KRDMA	19,36	128.918.000	-97.527.890	31.390.110
12	ZOREN	5,79	128.902.400	-100.911.300	27.991.100
13	YATAS	36,52	62.728.600	-35.568.960	27.159.640
14	ISCTR	12,29	302.383.000	-275.487.700	26.895.300
15	TOASO	170,6	265.214.800	-238.705.200	26.509.600
16	VESBE	15,31	77.808.060	-53.685.180	24.122.880
17	SOKE	14,57	64.043.100	-41.084.540	22.958.560
18	ULUUN	34,86	64.642.060	-43.757.600	20.884.460
19	MGROS	147,2	151.431.300	-136.608.600	14.822.700
20	BJKAS	6,7	73.592.850	-59.212.180	14.380.670
21	ENJSA	35,92	214.344.900	-200.149.700	14.195.200
22	MAVI	120,1	104.826.900	-90.869.220	13.957.680
23	TSKB	4,77	206.793.500	-193.082.200	13.711.300
24	DOCO	2.010,00	39.370.400	-26.284.170	13.086.230
25	INDES	21,04	44.634.120	-31.804.150	12.829.970
26	IPEKE	39,26	60.630.390	-48.886.740	11.743.650
27	ISGYO	12,00	130.193.000	-118.527.600	11.665.400
28	TKFEN	46,7	116.294.700	-104.949.000	11.345.700
29	ISMEN	56,6	55.696.650	-44.428.820	11.267.830
30	YKBNK	10,17	344.920.000	-334.078.500	10.841.500
31	TURSG	12,27	44.331.480	-33.577.900	10.753.580
32	KRDMD	19,3	366.144.000	-357.322.200	8.821.800
33	ARMDA	315,00	34.619.280	-26.250.080	8.369.200
34	AKGRT	3,83	43.315.520	-35.431.360	7.884.160
35	BMSTL	40,4	21.225.870	-13.570.260	7.655.610
36	GSRAY	8,47	42.742.790	-35.100.300	7.642.490
37	SMRTG	85,95	44.313.730	-37.156.460	7.157.270
38	VAKBN	10,86	142.164.400	-135.207.300	6.957.100
39	AGESA	37,86	23.273.400	-16.508.660	6.764.740
40	MPARK	83,75	53.456.440	-46.778.500	6.677.940

Kaynak: MATRIKS

**UYARI:** Burada yer alan yatırım bilgi, yorum ve tavsiyeleri yatırım danışmanlığı kapsamında değildir. Yatırım danışmanlığı hizmeti; aracı kurumlar, portföy yönetim şirketleri, mevduat kabul etmeyen bankalar ile müşteri arasında imzalanacak yatırım danışmanlığı sözleşmesi çerçevesinde sunulmaktadır. Burada yer alan yorum ve tavsiyeleri, yorum ve tavsiyede bulunanların kişisel görüşlerine dayanmaktadır. Bu görüşler mali durumunuz ile risk ve getiri tercihlerinize uygun olmayabilir. Bu nedenle, sadece burada yer alan bilgilere dayanılarak yatırım kararı verilmesi beklentilerinize uygun sonuçlar doğurmayabilir.

## HAFTALIK PARA ÇIKIŞI OLAN HİSSELER - İlk 5 Kurum ( TL)

Sıra	Hisse	Kapanış	Alıcılar Hacim	Satıcılar Hacim	Para Çıkışı
1	EREGL	41,00	1.380.988.000	-2.154.066.000	-773.078.000
2	PETKM	18,71	275.620.100	-448.224.100	-172.604.000
3	AKBNK	18,71	472.783.500	-644.818.200	-172.034.700
4	ASELS	62,45	258.226.700	-407.429.400	-149.202.700
5	GARAN	26,9	413.223.600	-526.865.800	-113.642.200
6	DOHOL	9,73	237.747.700	-341.859.600	-104.111.900
7	SASA	120,5	267.749.400	-367.898.700	-100.149.300
8	ALARK	72,5	143.935.300	-241.882.300	-97.947.000
9	ODAS	8,87	224.547.900	-306.703.500	-82.155.600
10	KOZAL	585,4	409.915.100	-481.571.200	-71.656.100
11	KCHOL	82,7	559.557.900	-622.149.200	-62.591.300
12	HALKB	12,34	131.639.600	-194.013.500	-62.373.900
13	TTKOM	23,36	204.799.600	-264.058.000	-59.258.400
14	TTRAK	557,00	155.088.500	-211.756.400	-56.667.900
15	FROTO	512,8	261.260.000	-311.296.900	-50.036.900
16	TRGYO	17,23	72.797.150	-114.146.100	-41.348.950
17	SISE	44,34	407.883.900	-444.736.900	-36.853.000
18	HEKTS	38,3	76.964.200	-113.523.500	-36.559.300
19	HLGYO	5,34	51.334.660	-86.742.860	-35.408.200
20	AHGAZ	92,45	192.002.300	-226.814.000	-34.811.700
21	BERA	27,36	56.343.540	-89.182.320	-32.838.780
22	TAVHL	89,9	109.078.600	-139.715.700	-30.637.100
23	SOKM	29,7	154.096.300	-180.361.300	-26.265.000
24	ALBRK	3,19	117.988.700	-142.453.200	-24.464.500
25	KOZAA	60,65	172.480.800	-196.308.300	-23.827.500
26	GLYHO	10,26	51.322.130	-73.113.010	-21.790.880
27	CONSE	8,51	26.509.450	-46.891.030	-20.381.580
28	COLLA	204,4	58.638.580	-78.522.230	-19.883.650
29	CLEBI	609,00	36.936.100	-56.173.560	-19.237.460
30	OTKAR	1020,1	46.748.950	-65.263.130	-18.514.180
31	CIMSA	90,00	34.548.960	-52.034.950	-17.485.990
32	HUNER	10,72	36.469.720	-53.644.310	-17.174.590
33	KARSN	11,29	126.152.700	-143.107.500	-16.954.800
34	EGEEN	6.150,00	72.600.500	-89.206.860	-16.606.360
35	AKFGY	4,63	41.752.850	-58.114.700	-16.361.850
36	ALGYO	67,1	19.398.150	-35.400.120	-16.001.970
37	GESAN	240,5	111.382.800	-127.322.500	-15.939.700
38	KMPUR	114,6	66.083.630	-81.940.060	-15.856.430
39	EUHOL	2,2	33.138.310	-48.453.900	-15.315.590
40	VKGYO	5,24	36.244.590	-51.499.190	-15.254.600

Kaynak: MATRIKS

**UYARI:** Burada yer alan yatırım bilgi, yorum ve tavsiyeleri yatırım danışmanlığı kapsamında değildir. Yatırım danışmanlığı hizmeti; aracı kurumlar, portföy yönetim şirketleri, mevduat kabul etmeyen bankalar ile müşteri arasında imzalanacak yatırım danışmanlığı sözleşmesi çerçevesinde sunulmaktadır. Burada yer alan yorum ve tavsiyeleri, yorum ve tavsiyede bulunanların kişisel görüşlerine dayanmaktadır. Bu görüşler mali durumunuz ile risk ve getiri tercihlerinize uygun olmayabilir. Bu nedenle, sadece burada yer alan bilgilere dayanılarak yatırım kararı verilmesi beklentilerinize uygun sonuçlar doğurmayabilir.

### 23 Ocak Pazartesi

Ülke	TSİ	Veri	Dönem	Beklenti	Önceki
Çin	Tüm Gün	Tatil			
İngiltere	10:00	Kamu Kesimi Net Borçlanması (GBP)	Ara	-18B	22B
Türkiye	10:00	TÜİK/TCMB Tüketici Güven Endeksi	Oca		75,6
ABD	18:00	CB Öncü Göstergeler Endeksi (Aylık)	Ara	-0,70%	-1,00%
Euro Bölgesi	18:00	Tüketici Güven Endeksi (Öncü)	Oca	-20	-22,2

### 24 Ocak Salı

Ülke	TSİ	Veri	Dönem	Beklenti	Önceki
Çin	Tüm Gün	Tatil			
Japonya	03:30	Au Jibun Bank Bileşik PMI (Öncü)	Oca		49,7
Japonya	03:30	Au Jibun Bank Hizmet PMI (Öncü)	Oca		51,1
Japonya	03:30	Au Jibun Bank İmalat PMI (Öncü)	Oca	49,4	48,9
Almanya	10:00	GfK Tüketici Güven Endeksi	Şub	-33	-37,8
Türkiye	10:00	Finansal Hizmetler Güven Endeksi	Oca		164,9
Almanya	11:30	S&P Bileşik PMI (Öncü)	Oca	49,6	49
Almanya	11:30	S&P Hizmet PMI (Öncü)	Oca	49,6	49,2
Almanya	11:30	S&P İmalat PMI (Öncü)	Oca	47,8	47,1
Euro Bölgesi	12:00	S&P Bileşik PMI (Öncü)	Oca	49,8	49,3
Euro Bölgesi	12:00	S&P Hizmet PMI (Öncü)	Oca	50,2	49,8
Euro Bölgesi	12:00	S&P İmalat PMI (Öncü)	Oca	48,5	47,8
İngiltere	12:30	S&P /CIPS Bileşik PMI (Öncü)	Oca	49,3	49
İngiltere	12:30	S&P /CIPS Hizmet PMI (Öncü)	Oca	49,9	49,9
İngiltere	12:30	S&P /CIPS İmalat PMI (Öncü)	Oca	45,5	45,3
ABD	17:45	S&P Bileşik PMI (Öncü)	Oca		45
ABD	17:45	S&P Hizmet PMI (Öncü)	Oca	45	44,7
ABD	17:45	S&P İmalat PMI (Öncü)	Oca	46,2	46,2
ABD	19:00	Chicago Fed İş Koşulları Endeksi	Ara		-32

### 25 Ocak Çarşamba

Ülke	TSİ	Veri	Dönem	Beklenti	Önceki
Çin	Tüm Gün	Tatil			
Japonya	08:00	Öncü Göstergeler Endeksi (Final)	Kas	97,6	97,6
Türkiye	10:00	Hizmet Sektörü Güven Endeksi	Oca		120,1
Türkiye	10:00	MD Reel Kesim Güven Endeksi	Oca		101,6
Türkiye	10:00	MD Kapasite Kullanım Oranı	Oca		76,5
Almanya	12:00	Ifo İş Ortamı Endeksi	Oca	90,2	88,6

**UYARI:** Burada yer alan yatırım bilgi, yorum ve tavsiyeleri yatırım danışmanlığı kapsamında değildir. Yatırım danışmanlığı hizmeti; aracı kurumlar, portföy yönetim şirketleri, mevduat kabul etmeyen bankalar ile müşteri arasında imzalanacak yatırım danışmanlığı sözleşmesi çerçevesinde sunulmaktadır. Burada yer alan yorum ve tavsiyeler, yorum ve tavsiyede bulunanların kişisel görüşlerine dayanmaktadır. Bu görüşler mali durumunuz ile risk ve getiri tercihlerinize uygun olmayabilir. Bu nedenle, sadece burada yer alan bilgilere dayanılarak yatırım kararı verilmesi beklentilerinize uygun sonuçlar doğurmayabilir.

**26 Ocak Perşembe**

Ülke	TSİ	Veri	Dönem	Beklenti	Önceki
Çin	Tüm Gün	Tatil			
Türkiye	10:45	TCMB'nin 2023 Yıl Sonu TÜFE Tahmini	Oca		22,30%
ABD	16:30	İşsizlik Başvuruları	Haftalık	205K	190K
ABD	16:30	Çekirdek PCE	4. Çeyrek	4,00%	4,70%
ABD	16:30	PCE	4. Çeyrek		4,30%
ABD	16:30	GSYH (Öncü)	4. Çeyrek	2,60%	3,20%
ABD	16:30	Dayanıklı Mal Siparişleri (Aylık)	Ara	2,60%	-2,10%
ABD	16:30	Öncü Mal Ticaret Dengesi (USD)	Ara		-83,3B
ABD	18:00	Yeni Konut Satışları	Ara	614K	640K

**27 Ocak Cuma**

Ülke	TSİ	Veri	Dönem	Beklenti	Önceki
Çin	Tüm Gün	Tatil			
ABD	16:30	Kişisel Gelirler (Aylık)	Ara	0,20%	0,40%
ABD	16:30	Kişisel Tüketim (Aylık)	Ara	-0,10%	0,10%
ABD	16:30	Çekirdek PCE (Aylık)	Ara	0,30%	0,20%
ABD	16:30	Çekirdek PCE (Yıllık)	Ara	4,40%	4,70%
ABD	16:30	PCE (Aylık)	Ara		0,10%
ABD	16:30	PCE (Yıllık)	Ara		5,50%
ABD	18:00	Bekleyen Konut Satışları (Aylık)	Ara	-1,00%	-4,00%
ABD	18:00	Bekleyen Konut Satışları (Yıllık)	Ara		-37,80%
ABD	18:00	Michigan Tüketici Güven Endeksi (Final)	Oca	64,6	64,6

**UYARI:** Burada yer alan yatırım bilgi, yorum ve tavsiyeleri yatırım danışmanlığı kapsamında değildir. Yatırım danışmanlığı hizmeti; aracı kurumlar, portföy yönetim şirketleri, mevduat kabul etmeyen bankalar ile müşteri arasında imzalanacak yatırım danışmanlığı sözleşmesi çerçevesinde sunulmaktadır. Burada yer alan yorum ve tavsiyeler, yorum ve tavsiyede bulunanların kişisel görüşlerine dayanmaktadır. Bu görüşler mali durumunuz ile risk ve getiri tercihlerinize uygun olmayabilir. Bu nedenle, sadece burada yer alan bilgilere dayanılarak yatırım kararı verilmesi beklentilerinize uygun sonuçlar doğurmayabilir.

# PİRAMİT MENKUL KIYMETLER A.Ş.

Gümüşsuyu Mah. İnönü Cad. Işık Apt. No:53 Kat:5 Daire 9-10 Taksim/İstanbul  
Tel: 0212 293 95 00 Faks: 0212 293 95 60

## Balıkesir İrtibat Bürosu

Altıeylül Mah. Keçeci sok. Özcanerİşmerkezi No:17 K:1 Altıeylül/ Balıkesir  
Tel: 0266 280 15 00 Faks: 0266 245 23 34

## Ferdi Uğur Taçkınlar

Araştırma Müdürü

02123953227

[ugur.tackinlar@piramitmenkul.com.tr](mailto:ugur.tackinlar@piramitmenkul.com.tr)

## Arif Tekin Seğmen

Araştırma Uzmanı

02123953213

[arif.segmen@piramitmenkul.com.tr](mailto:arif.segmen@piramitmenkul.com.tr)

## Ahmet Ökmen

Araştırma Uzmanı

02123953251

[ahmet.okmen@piramitmenkul.com.tr](mailto:ahmet.okmen@piramitmenkul.com.tr)



**UYARI:** Burada yer alan yatırım bilgi, yorum ve tavsiyeleri yatırım danışmanlığı kapsamında değildir. Yatırım danışmanlığı hizmeti; aracı kurumlar, portföy yönetim şirketleri, mevduat kabul etmeyen bankalar ile müşteri arasında imzalanacak yatırım danışmanlığı sözleşmesi çerçevesinde sunulmaktadır. Burada yer alan yorum ve tavsiyeler, yorum ve tavsiyede bulunanların kişisel görüşlerine dayanmaktadır. Bu görüşler mali durumunuz ile risk ve getiri tercihlerinize uygun olmayabilir. Bu nedenle, sadece burada yer alan bilgilere dayanılarak yatırım kararı verilmesi beklentilerinize uygun sonuçlar doğurmayabilir.