

HAFTALIK BÜLTEN

Yeni Haftanın Gündemi ve Beklentiler

16 Ocak Pazartesi Japonya; ÜFE (Aralık) Türkiye; Merkezi Yönetim Bütçe Dengesi (Aralık), Tarım ÜFE (Aralık)

17 Ocak Salı Çin; GSYİH (4Ç22) Türkiye; Konut Satışları (Aralık), Konut Fiyat Endeksi (Kasım) İngiltere; İşsizlik Oranı (Kasım) Almanya; TÜFE (Aralık), ZEW Ekonomik Güven Endeksi (Ocak) ABD; NY Empire State İmalat Endeksi (Ocak)

18 Ocak Çarşamba Japonya; BoJ Faiz Kararı, Sanayi Üretimi (Kasım-Öncü) İngiltere; TÜFE/ÜFE (Aralık) Euro Bölgesi; TÜFE (Aralık) ABD; ÜFE (Aralık), Sanayi Üretimi, Perakende Satışlar (Aralık)

19 Ocak Perşembe Türkiye; TCMB Faiz Kararı ABD; İnşaat İzinleri, Konut Başlangıçları (Aralık), Philadelphia Fed İmalat Endeksi (Ocak)

20 Ocak Cuma Japonya; TÜFE (Aralık) Çin; PBOC Faiz Kararı İngiltere; Perakende Satışlar (Aralık) Almanya; ÜFE (Aralık) Türkiye; Merkezi Yönetim Borç Stoku (Aralık) ABD; İkinci El Konut Satışları (Aralık)

- ABD enflasyonunda düşüş eğiliminin sürdüğünü işaret eden TÜFE verisinin ardından bu hafta küresel piyasaların gündeminde ABD üretici enflasyonu, sanayi üretimi ve perakende satışlar verileriyle konut piyasasına ilişkin bir dizi veri, İngiltere'de enflasyon verileri, Japonya ve Çin merkez bankalarının faiz kararları takip edilecek. Ayrıca, ABD'de geçen hafta cuma günü büyük bankaların finansallarıyla başlayan 4Ç22 bilanço dönemi devam ediyor.

ABD'de tüketici enflasyonunda düşüş eğiliminin geçen ay devam ettiğini gösteren verilerin ardından bu hafta çarşamba günü üretici enflasyonu verileri izlenecek. Ekim ve kasımda aylık bazda %0,3'lük ÜFE artışlarının ardından aralık için piyasa beklentisi %0,1 gerileme olduğu yönünde. Mart 2022'de yıllık %11,5 görmesinden bu yana düşüş eğiliminde olan üretici enflasyonu aralıkta %7,4'ten %6,8'e gerileyebilir. Geçen haftaki veriler tüketici fiyatlarının Mayıs 2020'den beri ilk kez aylık bazda düşüş kaydettiğini göstermişti.

ABD'de çarşamba günü, ayrıca, aralık ayı sanayi üretimi ve perakende satış verileri izlenecek. Son altı ayın dördünde aylık bazda düşen sanayi üretiminin aralıkta da düşüşünü sürdürmesi beklenmekte. Yıllık bazda sanayi üretimi 2022 başından beri yavaşlama eğiliminde. Benzer bir yavaşlama eğilimi tüketim tarafında da mevcut. ABD perakende satışlar verisi tatil döneminde tüketici harcamalarına ilişkin ipucu verecek. Yüksek enflasyon ve faizlerin etkisiyle tüketimdeki yavaşlamanın devam etmesi beklenmekte.

Oldukça yoğun bir veri akışının izleneceği çarşamba günü İngiltere'de aralık ayı TÜFE rakamları takip edilecek. Yıllık tüketici enflasyonu ekimde %11,1 ile 41 yılın zirvesini görmesinin ardından kasımda %10,7 olmuştu. Yakıt maliyetlerinde son dönemdeki düşüş ve üretici enflasyonunda geçen yılın ikinci yarısında gözlemlenen düşüş eğilimi tüketici enflasyonundaki düşüşün devam edebileceğini işaret etmekte. Ancak manşet enflasyonun %10 seviyesinin üzerinde kalması beklenmektedir.

Hafta boyunca Morgan Stanley, Goldman Sachs ve Charles Schwab vb. finans sektörü bilançoları ve ayrıca, Netflix, P&G ve United Airlines gibi çeşitli sektörlerden büyük şirketlerin finansalları takip edilecek. Morgan Stanley ve Goldman Sachs'ın 4Ç22 kârlarında bir önceki yılın aynı dönemine göre düşüş bekleniyor. Ancak geçen hafta bilanço açıklayan JPMorgan, Bank of America (BofA), Citigroup ve Wells Fargo yüksek faizlerden kaynaklı faiz gelirlerindeki artışın etkisiyle piyasanın kâr tahminlerini aştı.

Ayrıca, İsviçre'nin Davos kentinde bu hafta pazartesi başlayıp cuma gününe kadar devam edecek 53. Dünya Ekonomik Forumu'nda (WEF) birçok ülke ve uluslararası organizasyondan liderler ve temsilciler bir araya gelecek. Zirveye Türkiye'den resmi düzeyde bir katılım olması beklenmiyor.

- Yurt içi veri takviminde hafta boyunca bütçe dengesi, tarım ÜFE, konut piyasası verileri, Türkiye Cumhuriyet Merkez Bankası'nın (TCMB) faiz kararı ve merkezi yönetim borç stoku takip edilecek.

Haftanın en önemli gelişmesi TCMB'nin perşembe günü Para Politikası Kurulu (PPK) toplantısı olacak. Yılın ilk PPK toplantısında faizlerde herhangi bir değişiklik beklenmemekte. Politika faizinin kasımda %10,5'ten %9'a indirilerek ağustosta başlatılan indirim döngüsünün sonlandırılmasına karar verilmesinin ardından son toplantıda mevcut seviyenin yeterli düzeyde olduğu ifade edilmişti. Banka, geçen yıl ağustos-kasım döneminde her toplantıda olmak üzere toplam 500bp faiz indirdi.

Haftanın ilk işlem gününde Hazine ve Maliye Bakanlığı (HMB) aralık ayı merkezi yönetim bütçe gerçekleştirmelerini yayınlayacak. Bütçe dengesi kasımda 108,31milyar TL, faiz dışı denge 132,71milyar TL fazla vermişti. Ocak-kasım dönemi bütçe dengesi 278,34milyar TL açık, faiz dışı denge 51,43milyar TL fazla verdi. Ayrıca, TÜİK pazartesi günü aralık tarım ürünleri ÜFE rakamlarını açıklayacak. Tarım ÜFE kasımda aylık %7, yıllık %169,5 arttı.

Salı günü TCMB kasım ayı Konut Fiyat Endeksi'ni (KFE) ve TÜİK aralık konut satış istatistiklerini yayınlayacak. KFE ekimde aylık %5,4, yıllık nominal %188,2 ve reel olarak %56,3 artmıştı. Türkiye genelinde konut fiyatları kasımda yıllık %34,1 artarak 117,8 bin olmuştu. Konut satışları ocak-kasım döneminde yıllık %1 arttı.

UYARI: Burada yer alan yatırım bilgi, yorum ve tavsiyeleri yatırım danışmanlığı kapsamında değildir. Yatırım danışmanlığı hizmeti; aracı kurumlar, portföy yönetim şirketleri, mevduat kabul etmeyen bankalar ile müşteri arasında imzalanacak yatırım danışmanlığı sözleşmesi çerçevesinde sunulmaktadır. Burada yer alan yorum ve tavsiyeler, yorum ve tavsiyede bulunanların kişisel görüşlerine dayanmaktadır. Bu görüşler mali durumunuz ile risk ve getiri tercihlerinize uygun olmayabilir. Bu nedenle, sadece burada yer alan bilgilere dayanarak yatırım kararı verilmesi beklentilerinize uygun sonuçlar doğurmayabilir.

Haftanın son işlem gününde HMB aralık ayı merkezi yönetim borç istatistikleri takip edilecek. Dış borç stoku kasım sonu itibarıyla 3,91trln TL oldu. Kasım sonu itibarıyla borç stokunun 1,35trln TL kısmı TL, 2,56trln TL kısmı yabancı para cinsi borçlardan oluşuyor. Borsa İstanbul'da yaşanan sert çalkantının ardından kısa vadeli pozisyonlanmalarda temkinli duruşun korunması gerektiğini düşünmekteyiz. Düşüş eğiliminin hız kestiğine ilişkin sinyaller için teknik seviyeler önem arz etmektedir.

Geçtiğimiz Hafta Ne Oldu?

- Avrupa hisse senedi endekslerinde hafta boyunca alıcılı bir seyir hâkim oldu. CAC 40 Endeksi %2,37, DAX Endeksi %3,26, FTSE100 Endeksi %1,88 yükseldi. Hafta boyunca yukarı hareket eden EUR/USD paritesi cuma günü sınırlı satışların ardından haftayı 1,0835 seviyesinden tamamladı. Paritede Nisan 2022'den bu yana en yüksek seviyeler görüldü. Hafta boyunca dar bir dip-tepe aralığında seyreden Dolar Endeksi (DXY) haftayı 102,18 seviyesinden tamamladı. Doların küresel paralar karşısındaki gücünü gösteren endeks Haziran 2022'den bu yana en düşük seviyede bulunuyor. Avrupa'da hafta boyunca İngiltere, Almanya ve Euro Bölgesi'nde sanayi üretimi ile Euro Bölgesi'nde Sentix Yatırımcı Güven Endeksi verileri takip edildi. Haftanın ilk işlem gününde açıklanan Almanya'da sanayi üretimi kasımda aylık %0,2 arttı. Euro Bölgesi'nde Sentix Yatırımcı Güven Endeksi ocakta -21 puandan -17,5 puana yükselerek sınırlı bir iyileşme kaydetti. Haftanın son işlem gününde açıklanan İngiltere imalat sanayi üretimi kasımda aylık %0,5, yıllık 5,9 daraldı. İngiltere'de imalat sanayi ekimden beri her ay yıllık bazda daralıyor. Aynı gün açıklanan Euro Bölgesi'nde kasım ayı sanayi üretimi sektörde aylık %1, yıllık bazda %2,0 büyüme kaydedildiğini işaret etti.

- ABD hisse senetlerinde de hafta boyunca gelen alımlar etkili oldu. Üç majör endeks haftayı yükselişle tamamladı; S&P500 Endeksi %2,67, Nasdaq Bileşik Endeksi %4,82, Dow Jones Endeksi %2,00 yükseldi. ABD'de hafta boyunca aralık ayı TÜFE rakamları, haftalık işsizlik haklarından yararlanma başvuruları ve Michigan Üniversitesi'nin Tüketici Güven Endeksi izlendi. Perşembe günü açıklanan, küresel piyasalar açısından haftanın en önemli verisi aralık TÜFE beklentilere paralel olarak yıllık %6,5 arttı. Aylık TÜFE %0,1'lik gerileme ile Mayıs 2020'den bu yana ilk defa deflasyon gerçekleştiğini gösterdi. Aralık ayı fiyatları genel seviyesinin gerilemesinde düşük enerji maliyetlerinin etkisi hissedildi. Çekirdek TÜFE piyasa tahminleri doğrultusunda aylık %0,3 ve yıllık %5,7 arttı. Fiyat artışlarında düşüş eğiliminin sürdüğünü işaret eden veriler Fed'in faiz artırımlarını 25bp indirebileceği yönündeki beklentileri destekleyerek risk piyasalarındaki iyimserliği artırdı. İşsizlik başvuruları 205bin seviyesinde gerçekleşerek iş gücü piyasasındaki sıkılığın bozulmadığını işaret ediyor. Süregelen işsizlik başvuruları kasım sonundan beri görülen en düşük seviyeye geriledi.

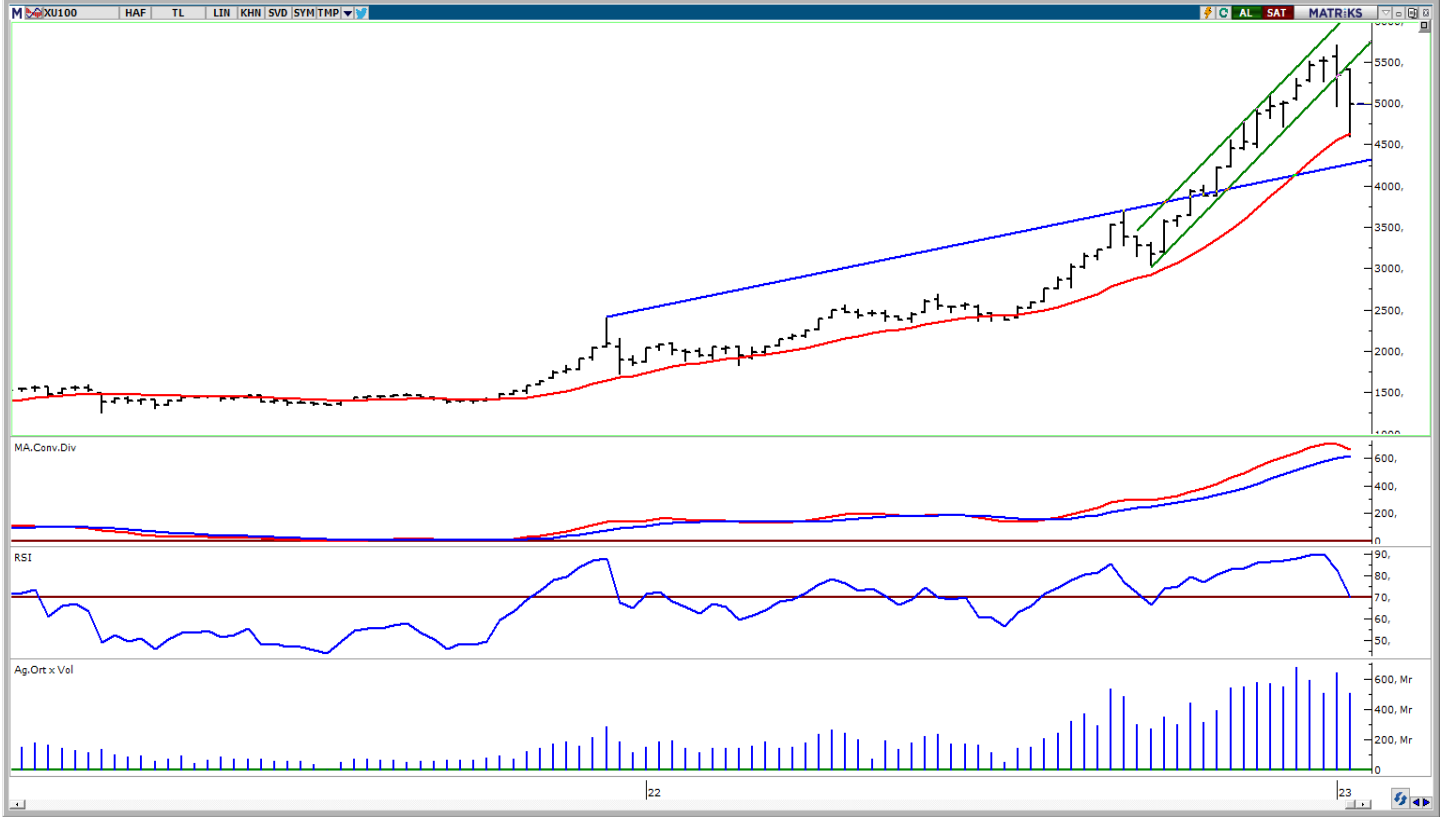
- Emtia tarafında ons altın haftalık bazda art arda dördüncü kez yükseldi. Haftayı %2,95 yükselişle 1.920USD seviyesinden tamamladı. Nisan sonundan bu yana en yüksek seviyede bulunan altında, eylül 2011'de görülen 1.921USD zirvesinin üzerinde kalıcılık teknik olarak önem arz ediyor.

- BIST100 Endeksi her iki yönde de oldukça sert hareketlerin kaydedildiği geçen hafta %6,68 düşüşle 4.984,86 puana gerileyerek küresel hisse senedi endekslerinden negatif ayrılmaya devam etti. Endeksin işlem hacmi bir önceki haftaya kıyasla %21 azalarak 509,47milyar TL olarak gerçekleşti. USD/TRY kuru hafta içerisinde sınırlı işlemlerde 19 seviyesinin üzerini görmesinin ardından 18,82-18,64 aralığında işlem görerek haftayı 18,78 seviyesinden tamamladı. Hafta boyunca yukarı yönlü bir seyir izleyen EUR/TL kuru 20,43-20,25 seviyeleri arasında işlem gördü. Kur haftayı 20,35 seviyesinden tamamladı. Gram altın ons fiyatındaki artıştan destek bularak yukarı yönlü hareketini sürdürdü. Haftayı bir önceki haftaya göre %3,27 değer kazanarak 1.160TL seviyesinden bitirdi. Yurt içi veri takviminde hafta boyunca İstanbul Sanayi Odası'nın (İSO) İhracat İklimi Endeksi, TÜİK'in sanayi üretimi ve perakende satışlar, iş gücü istatistikleri, cari işlemler dengesi ve tarım ürünleri ÜFE takip edildi. Haftanın ilk işlem gününde açıklanan ihracat iklimi endeksi aralıkta 48,5 değerini alarak imalatçıların ihracat koşullarında yavaşlamanın sürdüğünü gösterdi. Sanayi üretimi endeksi kasımda aylık %1,1, yıllık %1,3 geriledi. Sanayi üretimi ağır pandeminin etkilerinin sürdüğü Haziran 2020'den beri ilk kez kasımda yıllık bazda daraldı. Perakende satış hacmi kasımda aylık %1,5, yıllık %12,1 arttı. TCMB'nin çarşamba günü verilerine göre cari denge kasımda 3,67milyar USD açığı verdi. Haftanın son işlem gününde açıklanan tarım ÜFE aylık %7, yıllık %169,5 arttı.

UYARI: Burada yer alan yatırım bilgi, yorum ve tavsiyeleri yatırım danışmanlığı kapsamında değildir. Yatırım danışmanlığı hizmeti; aracı kurumlar, portföy yönetim şirketleri, mevduat kabul etmeyen bankalar ile müşteri arasında imzalanacak yatırım danışmanlığı sözleşmesi çerçevesinde sunulmaktadır. Burada yer alan yorum ve tavsiyeler, yorum ve tavsiyede bulunanların kişisel görüşlerine dayanmaktadır. Bu görüşler mali durumunuz ile risk ve getiri tercihlerinize uygun olmayabilir. Bu nedenle, sadece burada yer alan bilgilere dayanarak yatırım kararı verilmesi beklentilerinize uygun sonuçlar doğurmayabilir.

BIST-100 HAFTALIK TEKNİK GÖRÜNÜM

BIST100 Endeksi haftalık bazda %6,68 oranında düşüş ile 4.984 puandan kapattı. Endeks geçtiğimiz haftaya 5.401 puandan başladıktan sonra haftalık bazda 4.601-5.416 aralığında dalgalı hareket etti. Endekste haftanın ilk yarısında gelen sert satışların etkisiyle 4.601 seviyelerine geri çekilme izledik. Haftanın ikinci yarısında tepki alımları etkili oldu ve 5 günlük AO (4.942) üzerinde kapanış yapıldı. Teknik açıdan tepki alımlarının devam edebilmesi için 5.000 seviyesinin hacim destekli geçilmesi gerektiğini düşünmekteyiz. Endekste 5.000 seviyesinin üzerine yerleşme olması durumunda ilk etapta 22 günlük AO (5.251) seviyesi gündeme gelebilir. Geri çekilmelerde 5 günlük AO (4.942) ve 4.800 desteklerini takip etmekteyiz. Dolar Bazlı Endeks haftalık bazda 2,44-2,88 cent bandında dalgalı hareket etti. Haftayı 2,65 cent seviyesinde kapatan endekste, geri çekilmelerde 100 günlük AO (2,53 cent) seviyesini takip etmekteyiz. Yukarı yönlü hareketlerde ilk etapta 2,73 cent direnci izlenebilir.



UYARI: Burada yer alan yatırım bilgi, yorum ve tavsiyeleri yatırım danışmanlığı kapsamında değildir. Yatırım danışmanlığı hizmeti; aracı kurumlar, portföy yönetim şirketleri, mevduat kabul etmeyen bankalar ile müşteri arasında imzalanacak yatırım danışmanlığı sözleşmesi çerçevesinde sunulmaktadır. Burada yer alan yorum ve tavsiyeler, yorum ve tavsiyede bulunanların kişisel görüşlerine dayanmaktadır. Bu görüşler mali durumunuz ile risk ve getiri tercihlerinize uygun olmayabilir. Bu nedenle, sadece burada yer alan bilgilere dayanılarak yatırım kararı verilmesi beklentilerinize uygun sonuçlar doğurmayabilir.

HAFTALIK PARA GİRİŞİ OLAN HİSSELER - İlk 5 Kurum (TL)

Sıra	Hisse	Kapanış	Alıcılar Hacim	Satıcılar Hacim	Para Girişi
1	THYAO	134,70	743.254.100	-494.980.300	248.273.800
2	PGSUS	467,20	634.286.200	-475.415.200	158.871.000
3	TUPRS	510,20	677.495.700	-533.179.300	144.316.400
4	DOHOL	9,91	492.761.800	-387.522.100	105.239.700
5	GUBRF	266,10	402.254.400	-313.507.300	88.747.100
6	OYAKC	19,54	135.523.100	-77.026.970	58.496.130
7	KRDMD	18,67	406.764.500	-359.432.300	47.332.200
8	SAHOL	39,54	408.923.700	-365.148.700	43.775.000
9	MGROS	128,00	166.679.000	-123.163.400	43.515.600
10	GLYHO	10,79	102.281.200	-62.912.940	39.368.260
11	KCHOL	72,75	461.868.300	-423.665.200	38.203.100
12	KOZAA	47,30	152.963.200	-115.977.000	36.986.200
13	HALKB	10,80	163.103.700	-126.270.100	36.833.600
14	AHGAZ	91,00	101.086.800	-65.846.940	35.239.860
15	AKSEN	39,10	135.534.900	-100.953.700	34.581.200
16	FROTO	472,50	188.262.500	-157.483.300	30.779.200
17	ISCTR	10,80	450.678.800	-422.783.100	27.895.700
18	KLRHO	27,30	111.389.900	-91.113.450	20.276.450
19	LOGO	63,00	48.315.720	-28.335.780	19.979.940
20	KARSN	10,18	69.060.790	-49.214.480	19.846.310
21	BERA	24,38	51.365.460	-32.732.110	18.633.350
22	TOASO	145,20	331.700.600	-313.194.000	18.506.600
23	VESTL	62,55	149.367.200	-131.350.000	18.017.200
24	DOCO	1.879,50	75.890.020	-59.247.330	16.642.690
25	BSOKE	5,70	48.145.000	-31.857.520	16.287.480
26	VESBE	13,63	71.940.650	-55.843.500	16.097.150
27	ISSEN	77,60	37.328.520	-21.446.760	15.881.760
28	ARMDA	279,10	38.049.720	-22.316.120	15.733.600
29	MAKIM	24,04	37.834.680	-22.395.650	15.439.030
30	GESAN	200,50	65.458.660	-50.385.580	15.073.080
31	VAKBN	9,67	205.582.400	-190.594.100	14.988.300
32	MAVI	115,00	135.874.100	-121.465.900	14.408.200
33	ULUUN	33,50	46.762.780	-32.704.290	14.058.490
34	GWIND	19,18	53.850.000	-39.874.260	13.975.740
35	GOODY	19,51	28.610.280	-15.684.550	12.925.730
36	SKBNK	2,63	88.385.660	-76.380.620	12.005.040
37	BUCIM	5,51	43.639.330	-31.903.320	11.736.010
38	ODAS	9,24	188.150.300	-176.587.400	11.562.900
39	TRGYO	18,93	132.698.500	-121.565.800	11.132.700
40	INVES	101,10	29.229.410	-18.155.990	11.073.420

Kaynak: MATRIKS

UYARI: Burada yer alan yatırım bilgi, yorum ve tavsiyeleri yatırım danışmanlığı kapsamında değildir. Yatırım danışmanlığı hizmeti; aracı kurumlar, portföy yönetim şirketleri, mevduat kabul etmeyen bankalar ile müşteri arasında imzalanacak yatırım danışmanlığı sözleşmesi çerçevesinde sunulmaktadır. Burada yer alan yorum ve tavsiyeleri, yorum ve tavsiyede bulunanların kişisel görüşlerine dayanmaktadır. Bu görüşler mali durumunuz ile risk ve getiri tercihlerinize uygun olmayabilir. Bu nedenle, sadece burada yer alan bilgilere dayanılarak yatırım kararı verilmesi beklentilerinize uygun sonuçlar doğurmayabilir.

HAFTALIK PARA ÇIKIŞI OLAN HİSSELER - İlk 5 Kurum (TL)

Sıra	Hisse	Kapanış	Alıcılar Hacim	Satıcılar Hacim	Para Çıkışı
1	ARCLK	96,15	629.650.200	-1.084.895.000	-455.244.800
2	YKBNK	9,21	825.614.600	-1.188.968.000	-363.353.400
3	ASELS	55,25	590.805.500	-882.671.900	-291.866.400
4	EREGL	40,36	515.998.900	-747.932.700	-231.933.800
5	EKGYO	7,88	466.459.500	-688.977.300	-222.517.800
6	AKBNK	16,55	440.565.900	-642.721.600	-202.155.700
7	TCELL	33,82	477.543.200	-673.951.500	-196.408.300
8	GARAN	24,16	246.181.600	-423.539.100	-177.357.500
9	SASA	119,50	370.592.400	-517.961.900	-147.369.500
10	TTKOM	20,76	214.782.400	-337.498.000	-122.715.600
11	BIMAS	123,10	360.135.000	-476.729.900	-116.594.900
12	SDTTR	68,50	161.448.300	-267.897.600	-106.449.300
13	KOZAL	531,00	240.025.000	-313.936.200	-73.911.200
14	ENJSA	30,50	130.046.500	-192.364.800	-62.318.300
15	AEFES	54,50	159.506.700	-219.821.300	-60.314.600
16	SISE	39,78	346.416.500	-399.100.800	-52.684.300
17	ENKAI	31,38	268.784.700	-321.328.700	-52.544.000
18	ULKER	40,14	179.965.200	-218.973.900	-39.008.700
19	TAVHL	81,20	85.534.980	-120.367.100	-34.832.120
20	EGGUB	87,50	64.145.150	-94.712.050	-30.566.900
21	ERCB	140,10	34.313.030	-62.089.830	-27.776.800
22	ISFIN	6,31	47.885.900	-74.411.110	-26.525.210
23	PETKM	17,77	277.803.400	-304.206.600	-26.403.200
24	ALBRK	2,85	64.074.200	-88.292.570	-24.218.370
25	KRDMA	17,24	80.607.750	-102.649.500	-22.041.750
26	TERA	23,24	50.432.000	-71.705.250	-21.273.250
27	YEOTK	64,45	23.357.910	-43.482.940	-20.125.030
28	TKNSA	22,46	25.610.820	-43.599.610	-17.988.790
29	DOAS	154,20	255.945.100	-273.374.400	-17.429.300
30	GOZDE	19,43	46.624.410	-62.792.700	-16.168.290
31	OTKAR	903,30	52.874.330	-68.591.050	-15.716.720
32	CCOLA	182,50	117.423.500	-132.938.100	-15.514.600
33	CLEBI	551,80	17.802.360	-32.906.810	-15.104.450
34	KORDS	78,90	44.192.720	-57.737.300	-13.544.580
35	AKGRT	3,28	32.099.090	-45.386.840	-13.287.750
36	OZKGY	15,15	32.224.930	-44.894.020	-12.669.090
37	BFREN	4.875,20	27.444.080	-40.037.520	-12.593.440
38	SOKM	24,44	70.617.620	-82.524.590	-11.906.970
39	DYOBY	22,40	21.308.330	-32.283.100	-10.974.770
40	MARTI	4,25	20.537.610	-31.217.080	-10.679.470

Kaynak: MATRIKS

UYARI: Burada yer alan yatırım bilgi, yorum ve tavsiyeleri yatırım danışmanlığı kapsamında değildir. Yatırım danışmanlığı hizmeti; aracı kurumlar, portföy yönetim şirketleri, mevduat kabul etmeyen bankalar ile müşteri arasında imzalanacak yatırım danışmanlığı sözleşmesi çerçevesinde sunulmaktadır. Burada yer alan yorum ve tavsiyeler, yorum ve tavsiyede bulunanların kişisel görüşlerine dayanmaktadır. Bu görüşler mali durumunuz ile risk ve getiri tercihlerinize uygun olmayabilir. Bu nedenle, sadece burada yer alan bilgilere dayanılarak yatırım kararı verilmesi beklentilerinize uygun sonuçlar doğurmayabilir.

16 Ocak Pazartesi

Ülke	TSİ	Veri	Dönem	Beklenti	Önceki
ABD	Tüm Gün	Tatil			
Japonya	02:50	ÜFE (Aylık)	Ara	0,30%	0,60%
Japonya	02:50	ÜFE (Yıllık)	Ara	9,50%	9,30%
Çin	04:30	Yeni Konut Fiyatları (Aylık)	Ara		-0,25%
Çin	04:30	Yeni Konut Fiyatları (Yıllık)	Ara		-2,33%
Türkiye	10:00	REIDIN-GYODER Yeni Konut Fiyat Endeksi (Aylık)	Ara		2,33%
Türkiye	10:00	REIDIN-GYODER Yeni Konut Fiyat Endeksi (Yıllık)	Ara		99,43%
Türkiye	10:00	Tarım ÜFE (Aylık)	Ara		7,00%
Türkiye	10:00	Tarım ÜFE (Yıllık)	Ara		169,45%
Türkiye	11:00	Merkezi Yönetim Bütçe Dengesi (TL)	Ara		108,3Mlr

17 Ocak Salı

Ülke	TSİ	Veri	Dönem	Beklenti	Önceki
Çin	05:00	GSYH (Dönemsel)	4. Çeyrek	-0,80%	3,90%
Çin	05:00	GSYH (Yıllık)	4. Çeyrek	1,80%	3,90%
Çin	05:00	İşsizlik Oranı	Ara	6,00%	5,70%
Çin	05:00	Kapasite Kullanım Oranı	4. Çeyrek		75,60%
Çin	05:00	Sanayi Üretimi (Aylık)	Ara		-0,31%
Çin	05:00	Sanayi Üretimi (Yıllık)	Ara	0,50%	2,20%
Almanya	10:00	TÜFE (Final-Aylık)	Ara	-0,80%	-0,80%
Almanya	10:00	TÜFE (Final-Yıllık)	Ara	8,60%	8,60%
İngiltere	10:00	İşsizlik Oranı	Kas	3,70%	3,70%
Türkiye	10:00	Konut Satışları	Ara		117,8B
Almanya	13:00	ZEW Ekonomik Beklenti Endeksi	Oca	-15	-23,3
Türkiye	14:30	Konut Fiyat Endeksi (Aylık)	Kas		5,36%
Türkiye	14:30	Konut Fiyat Endeksi (Yıllık)	Kas		188,20%
ABD	16:30	New York Fed İmalat Endeksi	Oca	-8,7	-11,2

18 Ocak Çarşamba

Ülke	TSİ	Veri	Dönem	Beklenti	Önceki
Japonya	06:00	BOJ Gösterge Faiz Oranı	Oca	-0,10%	-0,10%
Japonya	07:30	Sanayi Üretimi (Final-Aylık)	Kas		-0,10%
Japonya	07:30	Sanayi Üretimi (Final-Yıllık)	Kas	-1,30%	-1,30%
İngiltere	10:00	TÜFE (Aylık)	Ara	0,40%	0,40%
İngiltere	10:00	TÜFE (Yıllık)	Ara	10,60%	10,70%
İngiltere	10:00	ÜFE (Aylık)	Kas	0,20%	0,60%
İngiltere	10:00	ÜFE (Yıllık)	Kas	18,00%	19,20%
Türkiye	10:00	Uluslararası Yatırım Pozisyonu (USD)	Kas		-249,8Mlr
Euro Bölgesi	13:00	TÜFE (Final-Aylık)	Ara	-0,30%	-0,30%
Euro Bölgesi	13:00	TÜFE (Final-Yıllık)	Ara	9,20%	9,20%
ABD	16:30	Perakende Satışlar (Aylık)	Ara	-0,80%	-0,60%
ABD	16:30	Perakende Satışlar (Yıllık)	Ara		6,50%
ABD	16:30	Çekirdek ÜFE (Aylık)	Ara	0,10%	0,40%
ABD	16:30	Çekirdek ÜFE (Yıllık)	Ara	5,60%	6,20%
ABD	16:30	ÜFE (Aylık)	Ara	-0,10%	0,30%
ABD	16:30	ÜFE (Yıllık)	Ara	6,80%	7,40%
ABD	17:15	Kapasite Kullanım Oranı	Ara	79,60%	79,70%
ABD	17:15	Sanayi Üretimi (Aylık)	Ara	-0,10%	-0,20%
ABD	17:15	Sanayi Üretimi (Yıllık)	Ara		2,50%

UYARI: Burada yer alan yatırım bilgi, yorum ve tavsiyeleri yatırım danışmanlığı kapsamında değildir. Yatırım danışmanlığı hizmeti; aracı kurumlar, portföy yönetim şirketleri, mevduat kabul etmeyen bankalar ile müşteri arasında imzalanacak yatırım danışmanlığı sözleşmesi çerçevesinde sunulmaktadır. Burada yer alan yorum ve tavsiyeler, yorum ve tavsiyede bulunanların kişisel görüşlerine dayanmaktadır. Bu görüşler mali durumunuz ile risk ve getiri tercihlerinize uygun olmayabilir. Bu nedenle, sadece burada yer alan bilgilere dayanılarak yatırım kararı verilmesi beklentilerinize uygun sonuçlar doğurmayabilir.

19 Ocak Perşembe

Ülke	TSİ	Veri	Dönem	Beklenti	Önceki
Japonya	02:50	Dış Ticaret Dengesi (JPY)	Ara	1,65Tn	-2,03Tn
Euro Bölgesi	12:00	Cari İşlemler Dengesi (EUR)	Kas		-0,4B
Türkiye	14:00	TCMB Haftalık Repo Gösterge Faiz Oranı	Oca	9,00%	9,00%
ABD	16:30	İnşaat İzinleri	Ara	1,4M	1,3M
ABD	16:30	İşsizlik Başvuruları	Haftalık	212K	205K
ABD	16:30	Konut Başlangıçları	Ara	1,4M	1,4M
ABD	16:30	Philadelphia Fed İş Koşulları Endeksi	Oca	-11	-13,8

20 Ocak Cuma

Ülke	TSİ	Veri	Dönem	Beklenti	Önceki
Japonya	02:30	TÜFE (Aylık)	Ara		0,30%
Japonya	02:30	TÜFE (Yıllık)	Ara		3,80%
Çin	04:15	PBOC Gösterge Faiz Oranı	Oca		3,65%
Almanya	10:00	ÜFE (Aylık)	Ara	-1,20%	-3,90%
Almanya	10:00	ÜFE (Yıllık)	Ara	20,80%	28,20%
İngiltere	10:00	Perakende Satışlar (Aylık)	Ara	0,40%	-0,40%
İngiltere	10:00	Perakende Satışlar (Yıllık)	Ara	-4,20%	-5,90%
Türkiye	10:00	Tarımsal Girdi Fiyat Endeksi (Yıllık)	Kas		134,76%
Türkiye	10:00	Tarımsal Girdi Fiyat Endeksi (Aylık)	Kas		2,68%
Türkiye	10:00	Yurt Dışı ÜFE (Aylık)	Ara		2,28%
Türkiye	10:00	Yurt Dışı ÜFE (Yıllık)	Ara		83,66%
ABD	18:00	2. El Konut Satışları	Ara	4M	4,1M

UYARI: Burada yer alan yatırım bilgi, yorum ve tavsiyeleri yatırım danışmanlığı kapsamında değildir. Yatırım danışmanlığı hizmeti; aracı kurumlar, portföy yönetim şirketleri, mevduat kabul etmeyen bankalar ile müşteri arasında imzalanacak yatırım danışmanlığı sözleşmesi çerçevesinde sunulmaktadır. Burada yer alan yorum ve tavsiyeler, yorum ve tavsiyede bulunanların kişisel görüşlerine dayanmaktadır. Bu görüşler mali durumunuz ile risk ve getiri tercihlerinize uygun olmayabilir. Bu nedenle, sadece burada yer alan bilgilere dayanılarak yatırım kararı verilmesi beklentilerinize uygun sonuçlar doğurmayabilir.

PİRAMİT MENKUL KIYMETLER A.Ş.

Gümüşsuyu Mah. İnönü Cad. Işık Apt. No:53 Kat:5 Daire 9-10 Taksim/İstanbul
Tel: 0212 293 95 00 Faks: 0212 293 95 60

Balıkesir İrtibat Bürosu

Altıeylül Mah. Keçeci sok. Özcanerİşmerkezi No:17 K:1 Altıeylül/ Balıkesir
Tel: 0266 280 15 00 Faks: 0266 245 23 34

Ferdi Uğur Taçkınlar Araştırma Müdürü 02123953227

ugur.tackinlar@piramitmenkul.com.tr

Arif Tekin Seğmen Araştırma Uzmanı 02123953213

arif.segmen@piramitmenkul.com.tr

Ahmet Ökmen Araştırma Uzmanı 02123953251

ahmet.okmen@piramitmenkul.com.tr



UYARI: Burada yer alan yatırım bilgi, yorum ve tavsiyeleri yatırım danışmanlığı kapsamında değildir. Yatırım danışmanlığı hizmeti; aracı kurumlar, portföy yönetim şirketleri, mevduat kabul etmeyen bankalar ile müşteri arasında imzalanacak yatırım danışmanlığı sözleşmesi çerçevesinde sunulmaktadır. Burada yer alan yorum ve tavsiyeler, yorum ve tavsiyede bulunanların kişisel görüşlerine dayanmaktadır. Bu görüşler mali durumunuz ile risk ve getiri tercihlerinize uygun olmayabilir. Bu nedenle, sadece burada yer alan bilgilere dayanılarak yatırım kararı verilmesi beklentilerinize uygun sonuçlar doğurmayabilir.