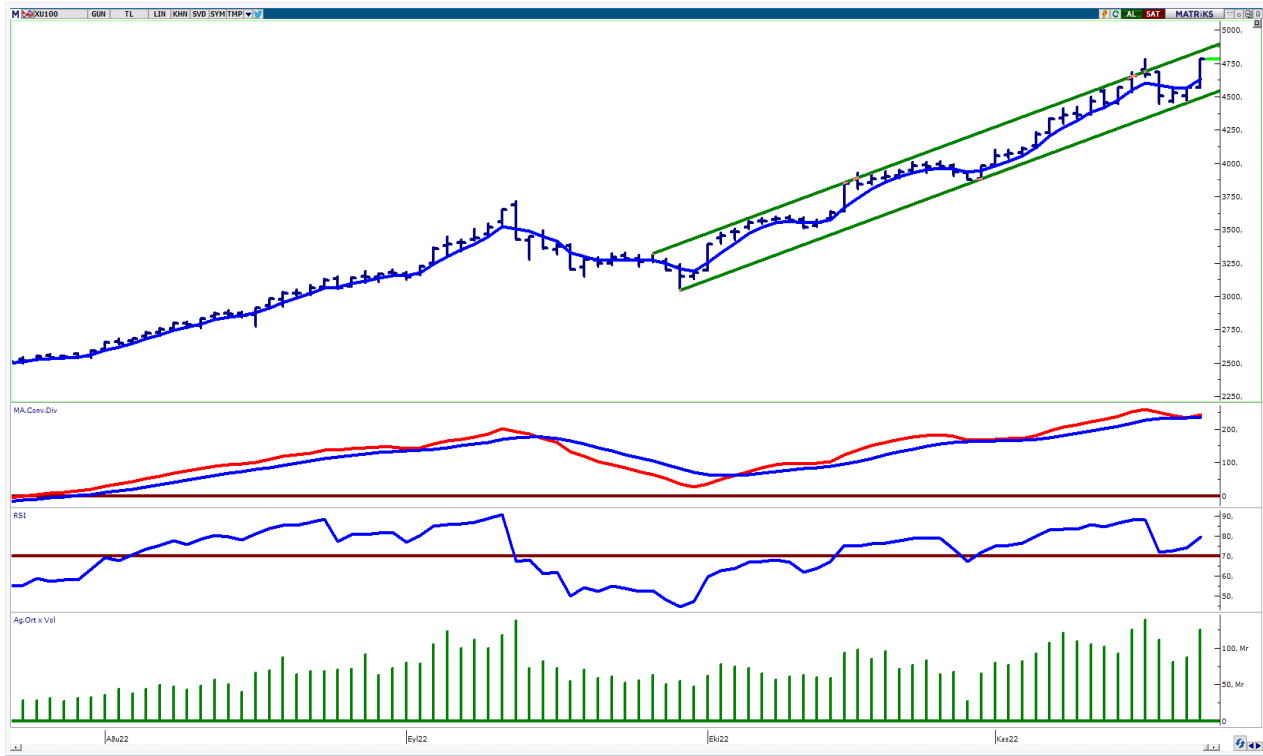


BIST-100

	Kapanış	Destek-1	Destek-2	Destek-3	Direnç-1	Direnç-2	Direnç-3
BIST100	4.780	4.629	4.490	4.320	4.784		

BIST100 Endeksi dünkü işlemleri %4,60 oranında sert yükseliş ile 4.780 puandan kapattı. Endeks güne hafif satıcı bir görünüm ile başladıktan sonra gün içinde 4.566-4.780 bandında dalgalı hareket etti. Endekste gün içinde gelen güçlü alımlar etkili oldu ve kapanış rekoru (4.780) kırıldı. Endeksin işlem hacmi 125,19mlr TL ile yüksek bir tutarda gerçekleşti. Teknik açıdan yukarı yönlü hareketlerde tüm zamanların zirvesini (4.784) önemsemekteyiz. Bu seviyenin hacim destekli geçilmesi ile mevcut güçlenmenin devam edebileceğini düşünmekteyiz. Geri çekilmelerde kısa vadeli yönde takip ettiğimiz 5 günlük AO (mavi) 4.629 desteği izlenebilir. USD bazında 2,45 cent seviyesinden başlayan endeks günü 2,56 centten kapattı. Gün içinde 2,45-2,56 cent bandında dalgalı hareket edildi. Teknik bakımdan yukarı yönlü hareketlerde geçmişte yatay direnç konumunda test edilen 2,56 seviyesini takip etmekteyiz. Bu direncin geçilmesi ile yukarı yönlü hareketler görülebilir. Aşağı yönlü hareketlerde 5 günlük AO (2,48 cent) seviyesi ve 2,42 cent desteğini takip etmekteyiz.

BIST100 Grafik



UYARI: Burada yer alan yatırım bilgi, yorum ve tavsiyeleri yatırım danışmanlığı kapsamında değildir. Yatırım danışmanlığı hizmeti; aracı kurumlar, portföy yönetim şirketleri, mevduat kabul etmeyen bankalar ile müşteri arasında imzalanacak yatırım danışmanlığı sözleşmesi çerçevesinde sunulmaktadır. Burada yer alan yorum ve tavsiyeler, yorum ve tavsiyede bulun anların kişisel görüşlerine dayanmaktadır. Bu görüşler mali durumunuz ile risk ve getiri tercihlerinize uygun olmayabilir. Bu nedenle, sadece burada yer alan bilgilere dayanarak yatırım kararı verilmesi beklentilerinize uygun sonuçlar doğurmayabilir.

VIOP30 Yakın Vade Kontratı

	Uzlaşma Fiyatı	Destek-1	Destek-2	Destek-3	Direnç-1	Direnç-2	Direnç-3
VIOP30	5.412	5.365	5.200	5.163			

VIOP30 Yakın Vade Kontratı, günü 5.412 uzlaşma fiyatından sert alıcılı bir görünüm ile kapattı. Kontrat gün içinde 5.062-5.443 bandında dalgalı hareket etti. Güne hafif alımların etkisinde başlayan kontratta, günün ikinci yarısında artan sert alımların etkili olduğunu izledik. Teknik bakımdan geri çekilmelerde 16 Kasım 2022 zirvesini (5.365) takip etmekteyiz. Bu seviyenin korunması ile pozitif görünümün devam edebileceğini tahmin etmekteyiz.

VIOP30 Yakın Vade Kontratı Grafik

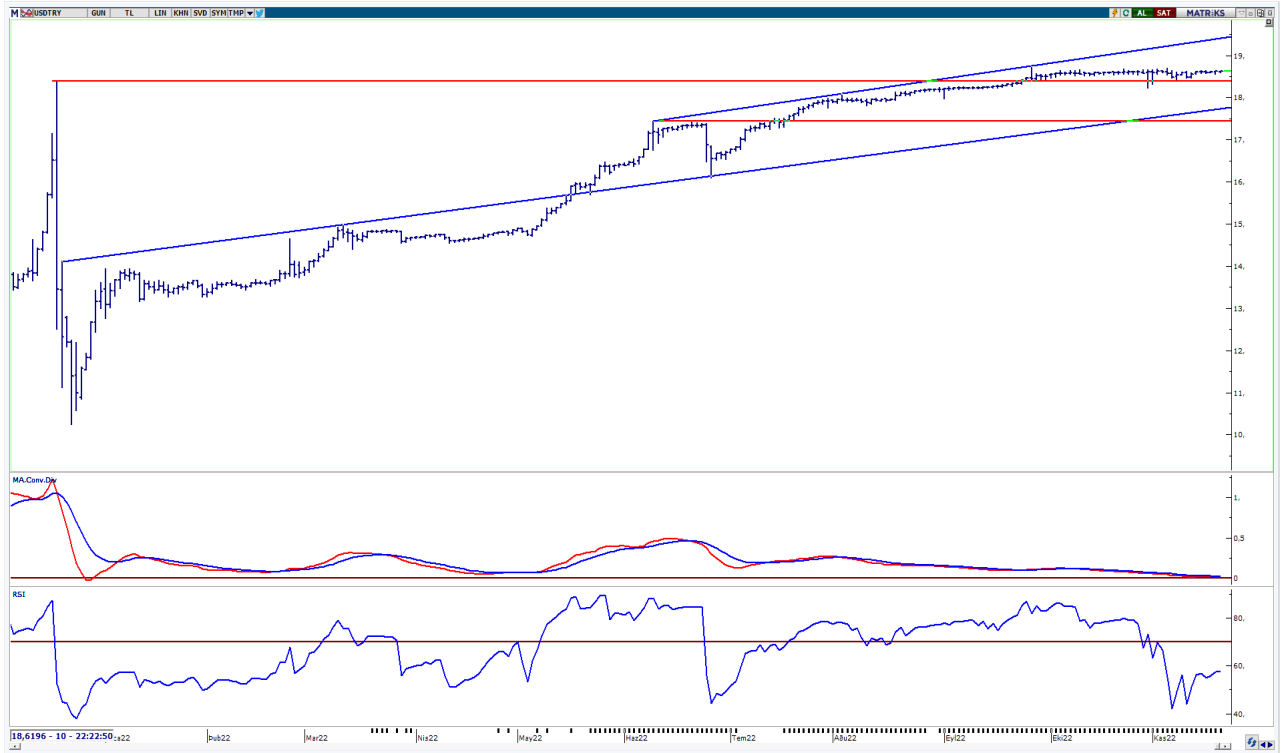


UYARI: Burada yer alan yatırım bilgi, yorum ve tavsiyeleri yatırım danışmanlığı kapsamında değildir. Yatırım danışmanlığı hizmeti; aracı kurumlar, portföy yönetim şirketleri, mevduat kabul etmeyen bankalar ile müşteri arasında imzalanacak yatırım danışmanlığı sözleşmesi çerçevesinde sunulmaktadır. Burada yer alan yorum ve tavsiyeler, yorum ve tavsiyede bulun anların kişisel görüşlerine dayanmaktadır. Bu görüşler mali durumunuz ile risk ve getiri tercihlerinize uygun olmayabilir. Bu nedenle, sadece burada yer alan bilgilere dayanılarak yatırım kararı verilmesi beklentilerinize uygun sonuçlar doğurmayabilir.

USDTRY

	Son	Destek-1	Destek-2	Destek-3	Direnç-1	Direnç-2	Direnç-3
USDTRY	18,61	18,36	18,25	18,00			

USDTRY kurunda dünkü işlemlerde 18,5950-18,6552 bandında hareket edildi. Teknik açıdan kısa vadede Aralık 2021 zirvesini (18,36) takip etmekteyiz. Bu seviyenin üzerinde kalıcı olunması durumunda pozitif görünüm devam edebilir. Dolar/TL'de 18,36 desteğinin aşağı yönlü geçilmesi ile geçmişte destek konumunda test edilen 18,25-18,00 seviyelerine geri çekilme görülebilir.



UYARI: Burada yer alan yatırım bilgi, yorum ve tavsiyeleri yatırım danışmanlığı kapsamında değildir. Yatırım danışmanlığı hizmeti; aracı kurumlar, portföy yönetim şirketleri, mevduat kabul etmeyen bankalar ile müşteri arasında imzalanacak yatırım danışmanlığı sözleşmesi çerçevesinde sunulmaktadır. Burada yer alan yorum ve tavsiyeler, yorum ve tavsiyede bulun anların kişisel görüşlerine dayanmaktadır. Bu görüşler mali durumunuz ile risk ve getiri tercihlerinize uygun olmayabilir. Bu nedenle, sadece burada yer alan bilgilere dayanılarak yatırım kararı verilmesi beklentilerinize uygun sonuçlar doğurmayabilir.

23.11.2022

GÜNLÜK PARA GİRİŐİ OLAN HİSSELER - İlk 5 Kurum (TL) 22.11.2022

Sıra	Hisse	Kapanıő	Alıcılar Hacim	Satıcılar Hacim	Para Giriő
1	EREGL	40,7	572.471.700	-467.941.000	104.530.700
2	TUPRS	471,00	404.959.900	-337.580.000	67.379.900
3	PETKM	16,19	236.342.300	-169.296.300	67.046.000
4	EKGYO	6,09	296.064.800	-231.206.000	64.858.800
5	KONTR	211,3	131.228.000	-68.839.710	62.388.290
6	KOZAA	40,74	111.809.200	-59.611.260	52.197.940
7	KCHOL	68,2	156.111.600	-116.098.800	40.012.800
8	DOHOL	7,09	119.211.600	-81.428.980	37.782.620
9	TTKOM	15,17	92.827.240	-59.970.630	32.856.610
10	MAVI	100,6	73.718.950	-44.952.870	28.766.080
11	ISCTR	10,12	397.021.200	-369.032.700	27.988.500
12	ALARK	80,9	118.804.300	-92.342.650	26.461.650
13	AKSEN	49,72	88.399.200	-63.428.860	24.970.340
14	HALKB	9,86	85.391.690	-62.258.770	23.132.920
15	KRDMD	13,63	120.037.500	-97.587.700	22.449.800
16	BIMAS	131,7	212.669.700	-191.235.800	21.433.900
17	VESTL	45,36	64.885.940	-46.538.700	18.347.240
18	AKBNK	16,97	323.405.200	-305.854.000	17.551.200
19	TKFEN	38,6	57.084.140	-40.416.930	16.667.210
20	ASUZU	211,5	44.273.930	-27.984.120	16.289.810
21	AKSA	83,95	63.705.650	-48.761.590	14.944.060
22	HLGYO	4,65	46.453.790	-31.855.450	14.598.340
23	SOKM	23,36	36.700.730	-22.138.300	14.562.430
24	KOZAL	290,3	168.124.600	-153.706.800	14.417.800
25	TCELL	32,72	133.432.200	-119.712.800	13.719.400
26	OYAKC	18,05	36.733.000	-23.623.560	13.109.440
27	CCOLA	181,00	39.839.800	-27.176.700	12.663.100
28	KMPUR	148,2	30.979.760	-19.999.110	10.980.650
29	KLKIM	41,4	23.472.720	-12.989.330	10.483.390
30	KORDS	71,3	51.027.440	-41.921.660	9.105.780
31	PEKGY	3,35	24.782.650	-15.877.480	8.905.170
32	ISGYO	8,79	54.442.640	-46.586.920	7.855.720
33	BASGZ	17,84	26.466.130	-18.746.070	7.720.060
34	MAGEN	32,3	26.896.900	-19.371.100	7.525.800
35	ULKER	28,54	96.045.020	-88.583.780	7.461.240
36	ENKAI	22,24	46.173.820	-38.947.260	7.226.560
37	SISE	37,34	357.630.200	-350.569.800	7.060.400
38	KARTN	95,5	41.633.560	-35.042.150	6.591.410
39	OTKAR	788,2	60.843.290	-54.420.090	6.423.200
40	TOASO	128,8	146.963.400	-140.544.700	6.418.700

Kaynak: MATRIKS

UYARI: Burada yer alan yatırım bilgi, yorum ve tavsiyeleri yatırım danışmanlığı kapsamında değildir. Yatırım danışmanlığı hizmeti; aracı kurumlar, portföy yönetim şirketleri, mevduat kabul etmeyen bankalar ile müşteri arasında imzalanacak yatırım danışmanlığı sözleşmesi çerçevesinde sunulmaktadır. Burada yer alan yorum ve tavsiyeler, yorum ve tavsiyede bulun anların kişisel görüşlerine dayanmaktadır. Bu görüşler mali durumunuz ile risk ve getiri tercihlerinize uygun olmayabilir. Bu nedenle, sadece burada yer alan bilgilere dayanılarak yatırım kararı verilmesi beklentilerinize uygun sonuçlar doğurmayabilir.

23.11.2022

GÜNLÜK PARA ÇIKIŐI OLAN HİSSELER - İlk 5 Kurum (TL) 22.11.2022

Sıra	Hisse	Kapanıő	Alıcılar Hacim	Satıcılar Hacim	Para Çıkıőı
1	HEKTS	41,14	316.461.300	-429.033.300	-112.572.000
2	PGSUS	345,5	392.533.700	-497.534.000	-105.000.300
3	SASA	149,4	577.085.300	-663.182.100	-86.096.800
4	THYAO	111,2	421.168.700	-503.151.400	-81.982.700
5	GESAN	248,3	159.894.500	-221.661.100	-61.766.600
6	YKBNK	11,53	214.256.400	-256.761.500	-42.505.100
7	ASELS	42,60	142.318.600	-182.436.800	-40.118.200
8	VAKBN	9,64	96.246.460	-134.384.200	-38.137.740
9	PSGYO	8,75	60.163.930	-98.123.210	-37.959.280
10	GARAN	26,8	133.672.900	-158.509.400	-24.836.500
11	ZOREN	8,52	31.665.310	-50.124.850	-18.459.540
12	AGESA	38,62	23.284.030	-39.562.650	-16.278.620
13	AKGRT	3,51	28.405.240	-44.197.390	-15.792.150
14	CIMSA	81,3	18.576.480	-32.806.040	-14.229.560
15	DAPGM	64,00	31.985.830	-46.211.380	-14.225.550
16	ANGEN	33,98	13.358.010	-27.355.990	-13.997.980
17	GLYHO	9,00	60.283.590	-73.804.340	-13.520.750
18	KARSN	13,2	41.743.030	-55.155.610	-13.412.580
19	BRLSM	27,84	53.276.360	-65.227.620	-11.951.260
20	ALBRK	3,46	83.446.460	-95.200.270	-11.753.810
21	BIOEN	17,38	36.604.230	-48.214.590	-11.610.360
22	ALTINS1	10,49	31.657.220	-42.833.760	-11.176.540
23	ALCTL	85,65	20.869.190	-31.785.100	-10.915.910
24	FROTO	442,9	78.439.250	-88.967.440	-10.528.190
25	YYAPI	1,79	14.441.190	-24.734.670	-10.293.480
26	KATMR	2,65	12.884.660	-23.087.610	-10.202.950
27	TUKAS	20,82	30.300.780	-40.316.010	-10.015.230
28	PENTA	60,1	11.925.830	-21.276.350	-9.350.520
29	IHLAS	0,91	15.748.370	-25.004.110	-9.255.740
30	HUNER	14,86	28.420.480	-37.675.650	-9.255.170
31	SMRTG	136,4	39.636.310	-48.873.380	-9.237.070
32	TATGD	31,74	13.658.400	-21.896.980	-8.238.580
33	AEFES	59,8	92.972.170	-100.796.000	-7.823.830
34	KCAER	60,4	44.409.750	-52.219.760	-7.810.010
35	ENJSA	27,56	59.013.830	-66.723.380	-7.709.550
36	VBTYZ	50,4	15.168.990	-22.829.470	-7.660.480
37	ISSEN	74,35	23.292.080	-30.759.810	-7.467.730
38	DERHL	6,33	7.659.868	-15.094.280	-7.434.412
39	BERA	29,04	16.447.830	-23.835.310	-7.387.480
40	AKSGY	5,18	12.388.050	-19.622.450	-7.234.400

Kaynak: MATRIKS

UYARI: Burada yer alan yatırım bilgi, yorum ve tavsiyeleri yatırım danışmanlığı kapsamında değildir. Yatırım danışmanlığı hizmeti; aracı kurumlar, portföy yönetim şirketleri, mevduat kabul etmeyen bankalar ile müşteri arasında imzalanacak yatırım danışmanlığı sözleşmesi çerçevesinde sunulmaktadır. Burada yer alan yorum ve tavsiyeler, yorum ve tavsiyede bulun anların kişisel görüşlerine dayanmaktadır. Bu görüşler mali durumunuz ile risk ve getiri tercihlerinize uygun olmayabilir. Bu nedenle, sadece burada yer alan bilgilere dayanılarak yatırım kararı verilmesi beklentilerinize uygun sonuçlar doğurmayabilir.

PİRAMİT MENKUL KIYMETLER A.Ő.

Gümüşsuyu Mah. İnönü Cad. IŐık Apt. No:53 Kat:5 Daire 9-10 Taksim/İstanbul
Tel: 0212 293 95 00 Faks: 0212 293 95 60

Balıkesir İrtibat Bürosu

Altıeylül Mah. Keçeci sok. ÖzcanerİŐmerkezi No:17 K:1 Altıeylül/ Balıkesir
Tel: 0266 280 15 00 Faks: 0266 245 23 34

Ferdi Uğur Taçkinler
AraŐtırma Müdürü
02123953227

ugur.tackinlar@piramitmenkul.com.tr

Arif Tekin Seğmen
AraŐtırma Uzmanı
02123953213

arif.segmen@piramitmenkul.com.tr

Ahmet Ökmen
AraŐtırma Uzmanı
02123953251

ahmet.okmen@piramitmenkul.com.tr



UYARI: Burada yer alan yatırım bilgi, yorum ve tavsiyeleri yatırım danışmanlığı kapsamında deęildir. Yatırım danışmanlığı hizmeti; aracı kurumlar, portföy yönetim şirketleri, mevduat kabul etmeyen bankalar ile müşteri arasında imzalanacak yatırım danışmanlığı sözleşmesi çerçevesinde sunulmaktadır. Burada yer alan yorum ve tavsiyeler, yorum ve tavsiyede bulun anların kişisel görüşlerine dayanmaktadır. Bu görüşler mali durumunuz ile risk ve getiri tercihlerinize uygun olmayabilir. Bu nedenle, sadece burada yer alan bilgilere dayanılarak yatırım kararı verilmesi beklentilerinize uygun sonuçlar doğurmayabilir.