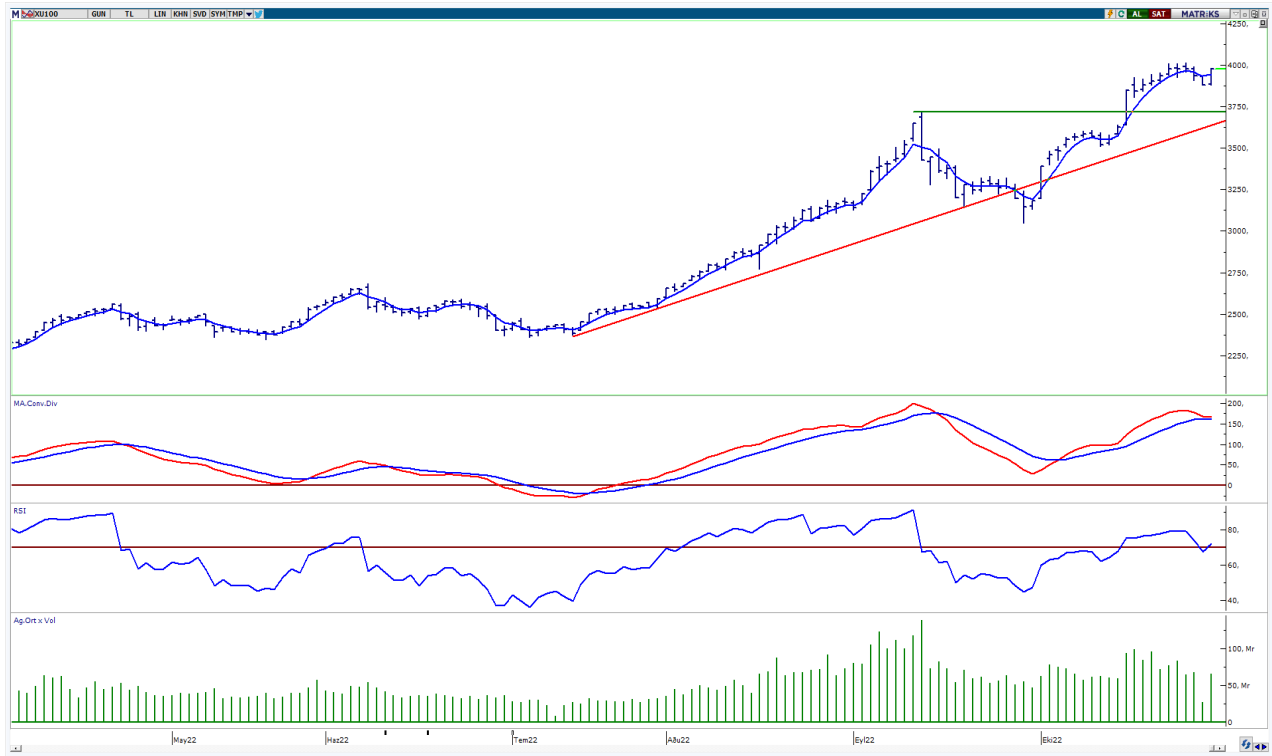


BIST-100

	Kapanış	Destek-1	Destek-2	Destek-3	Direnç-1	Direnç-2	Direnç-3
BIST100	3.978	3.942	3.900	3.800	4.000		

BIST100 Endeksi dünkü işlemleri %2,58 oranında sert yükseliş ile 3.978 puandan kapattı. Endeks güne alıcılı bir görünüm ile başladıktan sonra gün içinde 3.880-3.982 bandında dalgali hareket etti. Endekste günün ikinci yarısında gelen güçlü alımların etkisiyle 5 günlük AO (mavi) 3.942 üzerinde kapanış yapıldı. Teknik açıdan değerlendirdiğimizde, kısa vadede psikolojik direnç konumunda takip ettiğimiz 4.000 seviyesini önemsemekteyiz. Bu seviyenin hacim destekli geçilmesi durumunda pozitif görünümün devam edebileceğini tahmin etmekteyiz. Geri çekilmelerde 5 günlük AO (3.942) desteği takip edilebilir. Sonraki önemli destek olarak 3.900 seviyesi izlenebilir. USD bazında 2,08 cent seviyesinden başlayan endeks günü 2,13 centten kapattı. Gün içinde 2,08-2,13 cent bandında dalgali hareket edildi. Teknik bakımdan yukarı yönlü hareketlerde ilk etapta 2,15 cent direncini takip etmekteyiz. Bu seviyenin üzerine yerleşme olması durumunda geçmişte direnç konumunda test edilen 2,22 cent seviyesi gündeme gelebilir. Aşağı yönlü hareketlerde 22 günlük AO (2,05) cent desteği izlenebilir.

BIST100 Grafik



UYARI: Burada yer alan yatırım bilgi, yorum ve tavsiyeleri yatırım danışmanlığı kapsamında değildir. Yatırım danışmanlığı hizmeti; aracı kurumlar, portföy yönetim şirketleri, mevduat kabul etmeyen bankalar ile müşteri arasında imzalanacak yatırım danışmanlığı sözleşmesi çerçevesinde sunulmaktadır. Burada yer alan yorum ve tavsiyeler, yorum ve tavsiyede bulun anların kişisel görüşlerine dayanmaktadır. Bu görüşler mali durumunuz ile risk ve getiri tercihlerinize uygun olmayabilir. Bu nedenle, sadece burada yer alan bilgilere dayanarak yatırım kararı verilmesi beklentilerinize uygun sonuçlar doğurmayabilir.

VIOP30 Yakın Vade Kontratı

	Uzlaşma Fiyatı	Destek-1	Destek-2	Destek-3	Direnç-1	Direnç-2	Direnç-3
VIOP30	4.321	4.220	4.040	3.950	4.424		

VIOP30 Yakın Vade Kontratı, günü 4.321 uzlaşma fiyatından sert alıcılı bir görünüm ile kapattı. Kontrat gün içinde 4.205-4.425 bandında dalgalı hareket etti. Güne hafif alımların etkisinde başlayan kontratta, günün ikinci yarısında artan sert alımların etkili olduğunu izledik. Teknik açıdan geri çekilmelerde kısa vadeli yönde takip ettiğimiz 22 günlük AO (mavi) 4.220 desteği izlenebilir. Yukarı yönlü hareketlerde tüm zamanların zirvesini (4.424) önemsemekteyiz.

VIOP30 Yakın Vade Kontratı Grafik

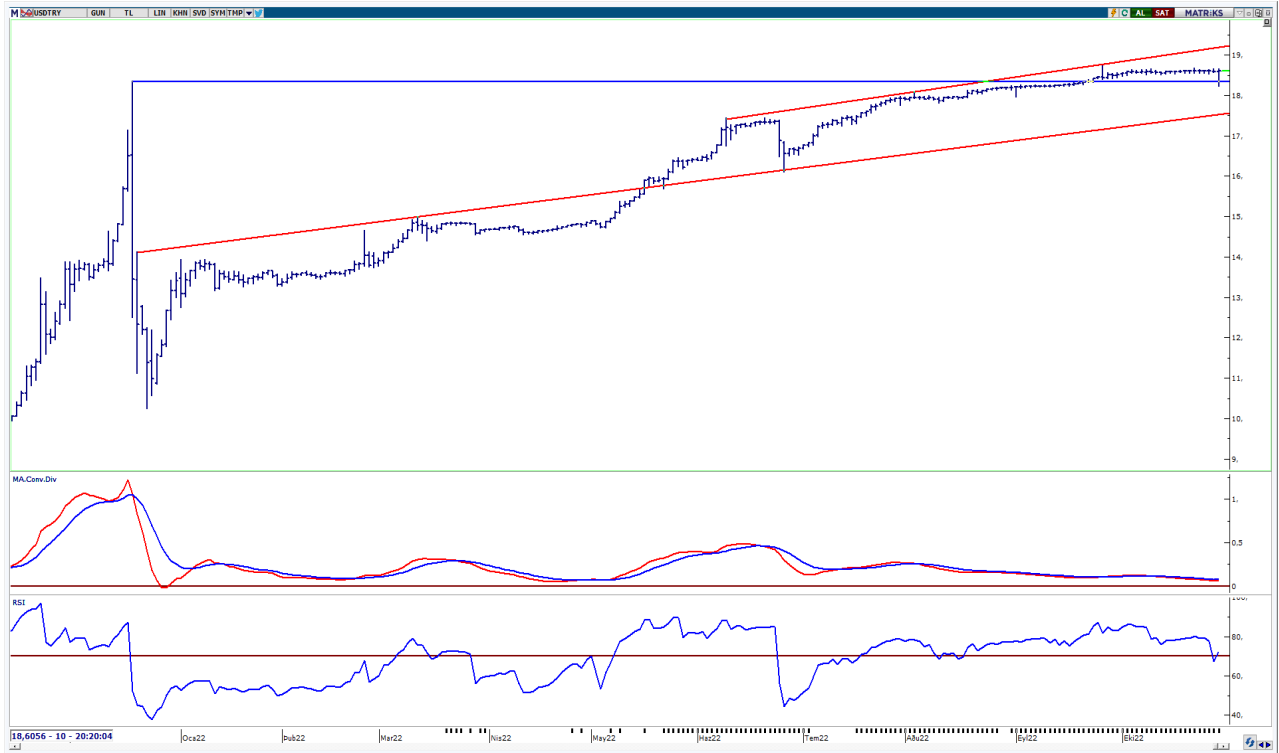


UYARI: Burada yer alan yatırım bilgi, yorum ve tavsiyeleri yatırım danışmanlığı kapsamında değildir. Yatırım danışmanlığı hizmeti; aracı kurumlar, portföy yönetim şirketleri, mevduat kabul etmeyen bankalar ile müşteri arasında imzalanacak yatırım danışmanlığı sözleşmesi çerçevesinde sunulmaktadır. Burada yer alan yorum ve tavsiyeler, yorum ve tavsiyede bulun anların kişisel görüşlerine dayanmaktadır. Bu görüşler mali durumunuz ile risk ve getiri tercihlerinize uygun olmayabilir. Bu nedenle, sadece burada yer alan bilgilere dayanılarak yatırım kararı verilmesi beklentilerinize uygun sonuçlar doğurmayabilir.

USDTRY

	Son	Destek-1	Destek-2	Destek-3	Direnç-1	Direnç-2	Direnç-3
USDTRY	18,60	18,36	18,25	18,00			

USDTRY kurunda dünkü işlemlerde 18,2284-18,6610 bandında dalgalı hareket edildi. Teknik açıdan kısa vadede Aralık 2021 zirvesini (18,36) takip etmekteyiz. Bu seviyenin üzerinde kalıcı olunması durumunda pozitif görünüm devam edebilir. Dolar/TL'de 18,36 desteğinin aşağı yönlü geçilmesi ile geçmişte destek konumunda test edilen 18,25-18,00 seviyelerine geri çekilme görülebilir.



UYARI: Burada yer alan yatırım bilgi, yorum ve tavsiyeleri yatırım danışmanlığı kapsamında değildir. Yatırım danışmanlığı hizmeti; aracı kurumlar, portföy yönetim şirketleri, mevduat kabul etmeyen bankalar ile müşteri arasında imzalanacak yatırım danışmanlığı sözleşmesi çerçevesinde sunulmaktadır. Burada yer alan yorum ve tavsiyeler, yorum ve tavsiyede bulun anların kişisel görüşlerine dayanmaktadır. Bu görüşler mali durumunuz ile risk ve getiri tercihlerinize uygun olmayabilir. Bu nedenle, sadece burada yer alan bilgilere dayanarak yatırım kararı verilmesi beklentilerinize uygun sonuçlar doğurmayabilir.

01.11.2022

GÜNLÜK PARA GİRİŐİ OLAN HİSSELER - İlk 5 Kurum (TL) 31.10.2022

Sıra	Hisse	Kapanıő	Alıcılar Hacim	Satıcılar Hacim	Para Giriő
1	YKBNK	9,21	345.538.300	-243.790.500	101.747.800
2	ISCTR	9,32	197.566.300	-95.992.790	101.573.510
3	TCELL	25,64	288.956.000	-193.422.300	95.533.700
4	THYAO	101,3	404.868.400	-359.716.000	45.152.400
5	SAHOL	33,54	179.827.700	-140.211.800	39.615.900
6	TKFEN	32,96	129.054.400	-92.996.920	36.057.480
7	HALKB	8,24	108.896.500	-77.480.250	31.416.250
8	TTRAK	380,8	139.084.900	-108.661.700	30.423.200
9	VESTL	46,1	80.017.220	-55.509.960	24.507.260
10	EREGL	29,7	114.273.400	-90.944.380	23.329.020
11	ENKAI	18,74	29.705.770	-15.371.830	14.333.940
12	CCOLA	172,00	58.362.620	-45.128.740	13.233.880
13	CLEBI	524,5	24.617.750	-12.028.500	12.589.250
14	ASELS	32,22	134.476.400	-123.959.300	10.517.100
15	ARCLK	78,65	92.802.720	-82.836.770	9.965.950
16	KOZAL	194,3	63.168.830	-53.257.310	9.911.520
17	AKSA	69,65	29.192.400	-21.591.500	7.600.900
18	KONYA	2406,1	38.072.470	-30.621.230	7.451.240
19	TSKB	3,01	49.100.660	-42.091.670	7.008.990
20	SOKM	23,64	24.007.130	-18.326.360	5.680.770
21	IPEKE	27,36	34.006.060	-28.677.710	5.328.350
22	INDES	14,42	17.368.870	-12.221.370	5.147.500
23	FONET	14,97	18.427.160	-13.536.780	4.890.380
24	KLGYO	2,36	21.175.160	-16.631.650	4.543.510
25	KZBGY	21,54	10.317.100	-5.975.684	4.341.416
26	AKSEN	41,4	39.183.730	-35.021.950	4.161.780
27	HEDEF	13,43	10.719.990	-6.606.237	4.113.753
28	AVOD	3,13	13.922.970	-9.813.019	4.109.951
29	YYLGD	32,58	34.391.700	-30.356.790	4.034.910
30	BOBET	9,19	11.350.010	-7.321.692	4.028.318
31	TTKOM	12,39	78.481.220	-74.739.460	3.741.760
32	ERCB	80,3	14.263.400	-10.698.150	3.565.250
33	VERTU	35,8	13.951.450	-10.434.770	3.516.680
34	AKSGY	5,05	11.271.140	-7.755.583	3.515.557
35	ISMEN	36,1	18.672.840	-15.491.880	3.180.960
36	TUCLK	26,52	6.705.795	-3.837.789	2.868.006
37	EGEEN	3.300,00	9.675.417	-6.957.960	2.717.457
38	OSTIM	2,82	8.499.594	-5.838.573	2.661.021
39	PARSN	56,3	14.109.080	-11.520.340	2.588.740
40	INTEM	94,00	6.149.148	-3.623.015	2.526.133

Kaynak: MATRIKS

UYARI: Burada yer alan yatırım bilgi, yorum ve tavsiyeleri yatırım danışmanlığı kapsamında değildir. Yatırım danışmanlığı hizmeti; aracı kurumlar, portföy yönetim şirketleri, mevduat kabul etmeyen bankalar ile müşteri arasında imzalanacak yatırım danışmanlığı sözleşmesi çerçevesinde sunulmaktadır. Burada yer alan yorum ve tavsiyeler, yorum ve tavsiyede bulun anların kişisel görüşlerine dayanmaktadır. Bu görüşler mali durumunuz ile risk ve getiri tercihlerinize uygun olmayabilir. Bu nedenle, sadece burada yer alan bilgilere dayanılarak yatırım kararı verilmesi beklentilerinize uygun sonuçlar doğurmayabilir.

01.11.2022

GÜNLÜK PARA ÇIKIŐI OLAN HİSSELER - İlk 5 Kurum (TL) 31.10.2022

Sıra	Hisse	Kapanıő	Alıcılar Hacim	Satıcılar Hacim	Para Çıkıőı
1	AKBNK	14,62	325.941.900	-438.337.500	-112.395.600
2	BIMAS	134,00	158.359.600	-267.336.200	-108.976.600
3	TOASO	98,4	121.204.900	-201.093.300	-79.888.400
4	ODAS	7,66	56.604.640	-117.167.300	-60.562.660
5	DOHOL	5,96	81.746.340	-130.377.500	-48.631.160
6	PGSUS	320,2	48.368.740	-89.010.070	-40.641.330
7	SASA	120,2	121.176.300	-160.559.100	-39.382.800
8	ENJSA	20,5	62.178.160	-84.816.490	-22.638.330
9	ALARK	64,2	33.683.800	-51.465.200	-17.781.400
10	KCHOL	55,6	201.437.300	-218.838.700	-17.401.400
11	IZMDC	4,04	24.338.260	-41.152.810	-16.814.550
12	PETKM	13,44	75.176.500	-91.825.020	-16.648.520
13	METRO	1,52	19.428.190	-35.971.770	-16.543.580
14	BAGFS	36,52	26.672.890	-42.331.340	-15.658.450
15	HEKTS	28,64	75.419.040	-90.819.660	-15.400.620
16	SISE	33,22	61.140.180	-73.584.520	-12.444.340
17	HLGYO	3,69	24.722.970	-36.908.990	-12.186.020
18	KONTR	98,15	107.628.500	-118.744.200	-11.115.700
19	VAKFN	3,95	12.051.740	-23.162.010	-11.110.270
20	GARAN	23,5	73.332.820	-84.322.660	-10.989.840
21	AGYO	5,5	14.735.200	-25.565.100	-10.829.900
22	GESAN	164,00	23.835.750	-34.311.500	-10.475.750
23	VAKBN	8,57	97.955.860	-108.422.600	-10.466.740
24	FENER	76,65	39.943.970	-49.997.920	-10.053.950
25	ALBRK	2,29	13.980.530	-23.806.980	-9.826.450
26	AGESA	31,48	11.987.600	-21.591.440	-9.603.840
27	CEMTS	45,38	20.086.140	-29.628.800	-9.542.660
28	EKGYO	4,41	133.630.600	-142.587.800	-8.957.200
29	DYOBY	22,44	8.604.147	-17.508.230	-8.904.083
30	MIATK	63,35	20.287.810	-29.151.590	-8.863.780
31	KARSN	8,97	23.425.160	-31.941.140	-8.515.980
32	HDFGS	2,96	12.158.390	-20.341.100	-8.182.710
33	TRILC	12,49	12.245.940	-20.328.280	-8.082.340
34	OYAKC	16,8	24.345.940	-31.849.940	-7.504.000
35	GSRAY	5,34	12.140.380	-19.427.810	-7.287.430
36	MNDRS	7,97	14.599.640	-21.832.040	-7.232.400
37	VKGYO	3,54	17.094.590	-24.088.210	-6.993.620
38	CEMAS	1,99	15.373.250	-22.015.200	-6.641.950
39	TKNSA	18,65	17.358.320	-23.937.950	-6.579.630
40	ANGEN	37,74	14.290.340	-20.662.910	-6.372.570

Kaynak: MATRIKS

UYARI: Burada yer alan yatırım bilgi, yorum ve tavsiyeleri yatırım danışmanlığı kapsamında değildir. Yatırım danışmanlığı hizmeti; aracı kurumlar, portföy yönetim şirketleri, mevduat kabul etmeyen bankalar ile müşteri arasında imzalanacak yatırım danışmanlığı sözleşmesi çerçevesinde sunulmaktadır. Burada yer alan yorum ve tavsiyeler, yorum ve tavsiyede bulun anların kişisel görüşlerine dayanmaktadır. Bu görüşler mali durumunuz ile risk ve getiri tercihlerinize uygun olmayabilir. Bu nedenle, sadece burada yer alan bilgilere dayanılarak yatırım kararı verilmesi beklentilerinize uygun sonuçlar doğurmayabilir.

PİRAMİT MENKUL KIYMETLER A.Ő.

Gümüşsuyu Mah. İnönü Cad. Işık Apt. No:53 Kat:5 Daire 9-10 Taksim/İstanbul
Tel: 0212 293 95 00 Faks: 0212 293 95 60

Balıkesir İrtibat Bürosu

Altıeylül Mah. Keçeci sok. Özcanerİşmerkezi No:17 K:1 Altıeylül/ Balıkesir
Tel: 0266 280 15 00 Faks: 0266 245 23 34

Ferdi Uğur Taçkinlar
Araştırma Müdürü
02123953227

ugur.tackinlar@piramitmenkul.com.tr

Arif Tekin Seğmen
Araştırma Uzmanı
02123953213

arif.segmen@piramitmenkul.com.tr

Ahmet Ökmen
Araştırma Uzmanı
02123953251

ahmet.okmen@piramitmenkul.com.tr



UYARI: Burada yer alan yatırım bilgi, yorum ve tavsiyeleri yatırım danışmanlığı kapsamında değildir. Yatırım danışmanlığı hizmeti; aracı kurumlar, portföy yönetim şirketleri, mevduat kabul etmeyen bankalar ile müşteri arasında imzalanacak yatırım danışmanlığı sözleşmesi çerçevesinde sunulmaktadır. Burada yer alan yorum ve tavsiyeler, yorum ve tavsiyede bulun anların kişisel görüşlerine dayanmaktadır. Bu görüşler mali durumunuz ile risk ve getiri tercihlerinize uygun olmayabilir. Bu nedenle, sadece burada yer alan bilgilere dayanılarak yatırım kararı verilmesi beklentilerinize uygun sonuçlar doğurmayabilir.