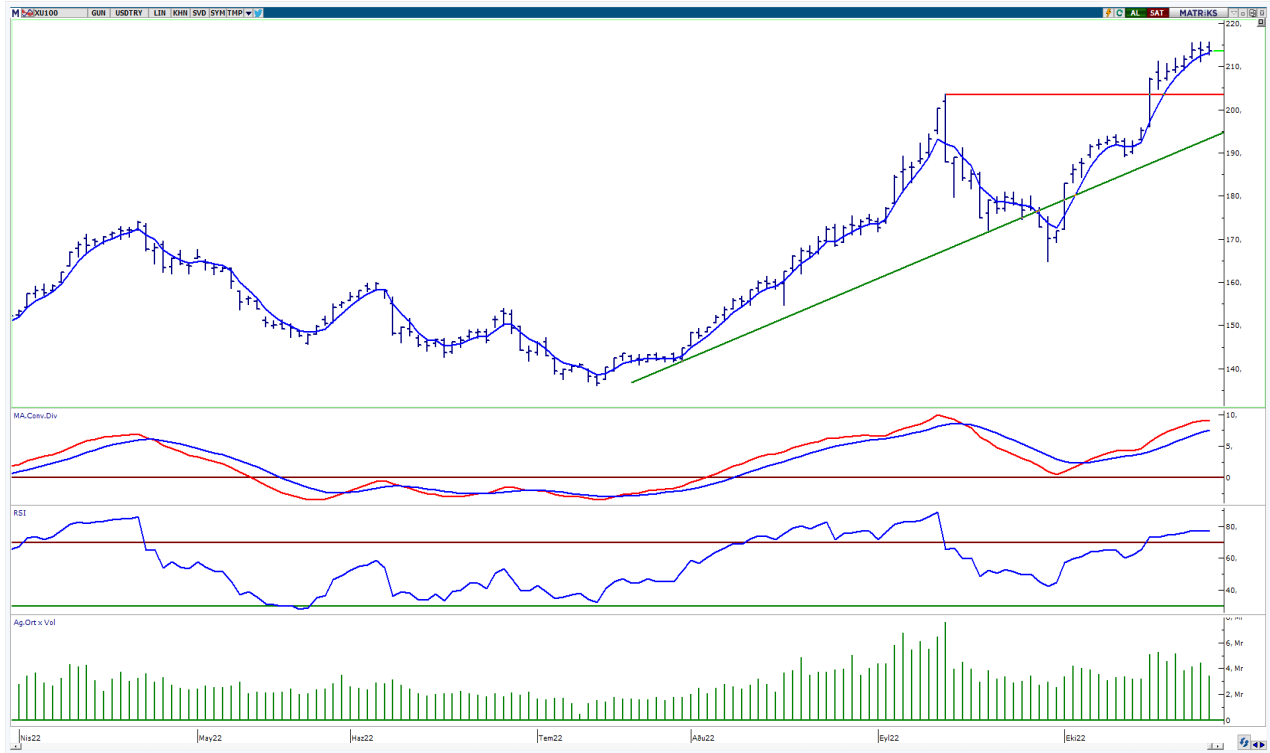


BIST-100

	Kapanış	Destek-1	Destek-2	Destek-3	Direnç-1	Direnç-2	Direnç-3
BIST100	3.976	3.965	3.900	3.800	4.000		

BIST100 Endeksi dünkü işlemleri %0,03 oranında hafif artı ile 3.976 puandan kapattı. Endeks güne hafif alıcılı bir görünüm ile başladıktan sonra gün içinde 3.958-4.015 bandında dalgalı hareket etti. Endekste günün ilk yarısında 4.000 seviyesinin üzeri test edilse de kalıcı olunamadı ve günün ikinci yarısında gelen satışlar etkili oldu. Teknik açıdan yukarı yönlü hareketlerde psikolojik direnç konumunda takip ettiğimiz 4.000 seviyesini önemsemekteyiz. Bu direncin hacim destekli geçilmesi durumunda yukarı yönlü hareketlerin devam edebileceğini tahmin etmekteyiz. Geri çekilmelerde 5 günlük AO (mavi) 3.965 desteği izlenebilir. Sonraki önemli seviyeler olarak 3.900-3.800 destekleri takip edilebilir. USD bazında 2,14 cent seviyesinden başlayan endeks günü 2,13 centten kapattı. Gün içinde 2,12-2,15 cent bandında dalgalı hareket edildi. Teknik bakımdan yukarı yönlü hareketlerde 2,15-2,22 cent dirençlerini takip etmekteyiz. Aşağı yönlü hareketlerde 22 günlük AO (2,01) cent desteği izlenebilir.

BIST100 Grafik



UYARI: Burada yer alan yatırım bilgi, yorum ve tavsiyeleri yatırım danışmanlığı kapsamında değildir. Yatırım danışmanlığı hizmeti; aracı kurumlar, portföy yönetim şirketleri, mevduat kabul etmeyen bankalar ile müşteri arasında imzalanacak yatırım danışmanlığı sözleşmesi çerçevesinde sunulmaktadır. Burada yer alan yorum ve tavsiyeler, yorum ve tavsiyede bulun anların kişisel görüşlerine dayanmaktadır. Bu görüşler mali durumunuz ile risk ve getiri tercihlerinize uygun olmayabilir. Bu nedenle, sadece burada yer alan bilgilere dayanarak yatırım kararı verilmesi beklentilerinize uygun sonuçlar doğurmayabilir.

VIOP30 Yakın Vade Kontratı

	Uzlaşma Fiyatı	Destek-1	Destek-2	Destek-3	Direnç-1	Direnç-2	Direnç-3
VIOP30	4.350	4.270	4.040	3.950	4.424		

VIOP30 Yakın Vade Kontratı, günü 4.350 uzlaşma fiyatından satıcılı bir görünüm ile kapattı. Kontrat gün içinde 4.322-4.405 bandında dalgalı hareket etti. Güne hafif alımların etkisinde başlayan kontratta, günün ikinci yarısında artan satışların etkili olduğunu izledik. Teknik açıdan yukarı yönlü hareketlerde tüm zamanların zirvesini (4.424) önemsemekteyiz. Bu seviyenin üzerinde kalıcı olunması ile yukarı yönlü hareketler devam edebilir. Geri çekilmelerde ilk etapta 4.270 desteği izlenebilir.

VIOP30 Yakın Vade Kontratı Grafik

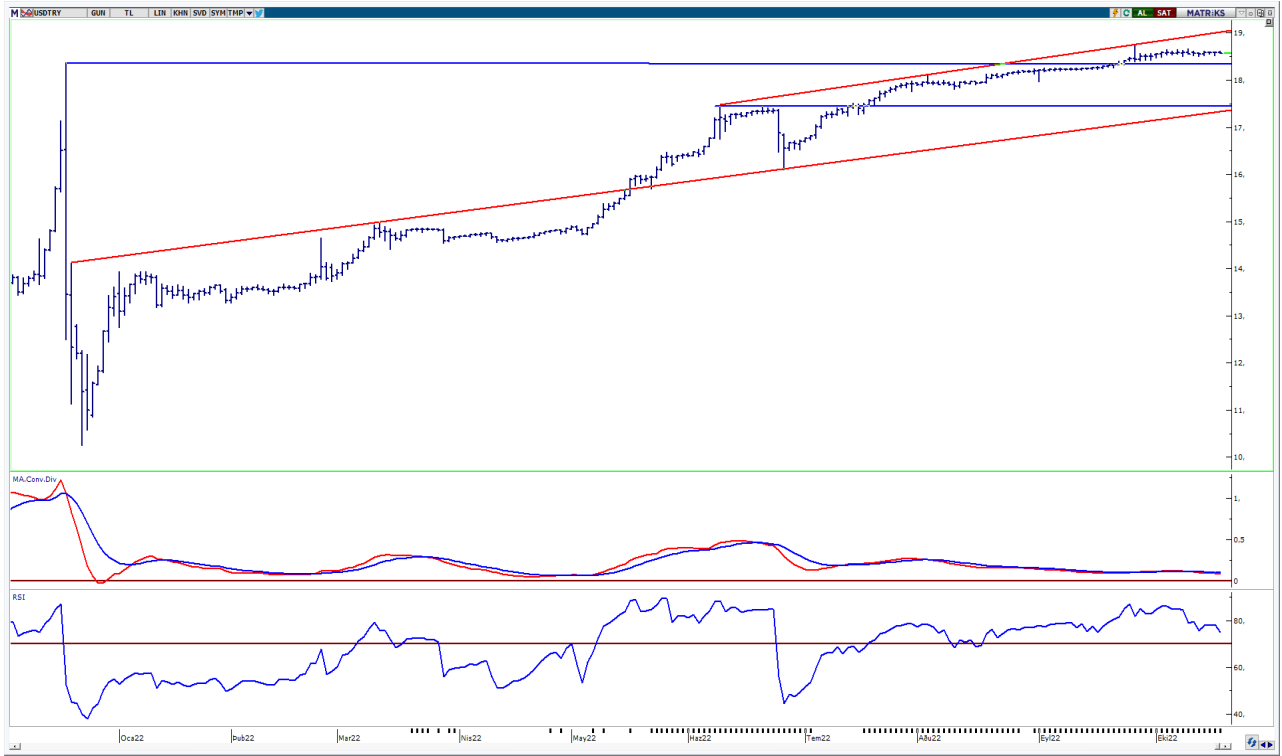


UYARI: Burada yer alan yatırım bilgi, yorum ve tavsiyeleri yatırım danışmanlığı kapsamında değildir. Yatırım danışmanlığı hizmeti; aracı kurumlar, portföy yönetim şirketleri, mevduat kabul etmeyen bankalar ile müşteri arasında imzalanacak yatırım danışmanlığı sözleşmesi çerçevesinde sunulmaktadır. Burada yer alan yorum ve tavsiyeler, yorum ve tavsiyede bulun anların kişisel görüşlerine dayanmaktadır. Bu görüşler mali durumunuz ile risk ve getiri tercihlerinize uygun olmayabilir. Bu nedenle, sadece burada yer alan bilgilere dayanılarak yatırım kararı verilmesi beklentilerinize uygun sonuçlar doğurmayabilir.

USDTRY

	Son	Destek-1	Destek-2	Destek-3	Direnç-1	Direnç-2	Direnç-3
USDTRY	18,60	18,36	18,25	18,00			

USDTRY kurunda dünkü işlemlerde 18,5542-18,6308 bandında hareket edildi. Teknik açıdan kısa vadede Aralık 2021 zirvesini (18,36) takip etmekteyiz. Bu seviyenin üzerinde kalıcı olunması durumunda pozitif görünüm devam edebilir. Dolar/TL'de 18,36 desteğinin aşağı yönlü geçilmesi ile geçmişte destek konumunda test edilen 18,25-18,00 seviyelerine geri çekilme görülebilir.



UYARI: Burada yer alan yatırım bilgi, yorum ve tavsiyeleri yatırım danışmanlığı kapsamında değildir. Yatırım danışmanlığı hizmeti; aracı kurumlar, portföy yönetim şirketleri, mevduat kabul etmeyen bankalar ile müşteri arasında imzalanacak yatırım danışmanlığı sözleşmesi çerçevesinde sunulmaktadır. Burada yer alan yorum ve tavsiyeler, yorum ve tavsiyede bulun anların kişisel görüşlerine dayanmaktadır. Bu görüşler mali durumunuz ile risk ve getiri tercihlerinize uygun olmayabilir. Bu nedenle, sadece burada yer alan bilgilere dayanılarak yatırım kararı verilmesi beklentilerinize uygun sonuçlar doğurmayabilir.

27.10.2022

GÜNLÜK PARA GİRİŐİ OLAN HİSSELER - İlk 5 Kurum (TL) 26.10.2022

Sıra	Hisse	Kapanıő	Alıcılar Hacim	Satıcılar Hacim	Para Giriő
1	GARAN	24,88	120.479.800	-63.171.150	57.308.650
2	EREGL	30,8	168.160.100	-120.744.100	47.416.000
3	ASELS	33,22	212.273.100	-169.133.600	43.139.500
4	SASA	104,2	116.493.000	-76.482.770	40.010.230
5	VESTL	46,4	72.742.640	-52.135.780	20.606.860
6	ULUUN	34,66	51.231.650	-33.462.150	17.769.500
7	CIMSA	71,5	62.411.310	-45.196.700	17.214.610
8	KRDMD	12,55	86.358.980	-69.153.930	17.205.050
9	OYAKC	16,26	64.252.860	-47.328.180	16.924.680
10	HLGYO	3,72	41.222.760	-25.410.050	15.812.710
11	ALARK	62,05	57.479.170	-43.831.800	13.647.370
12	ODAS	7,95	96.509.460	-83.291.710	13.217.750
13	ADESE	1,27	25.685.660	-13.400.430	12.285.230
14	AKSEN	42,6	79.552.920	-67.583.380	11.969.540
15	AKBNK	15,78	269.856.100	-258.123.800	11.732.300
16	FENER	75,15	55.741.420	-44.194.920	11.546.500
17	TURSG	7,81	27.594.540	-16.493.350	11.101.190
18	PGSUS	324,6	131.790.000	-121.189.700	10.600.300
19	VKGYO	3,64	31.728.150	-21.173.630	10.554.520
20	KLGYO	2,25	39.034.000	-29.657.720	9.376.280
21	SMRTG	76,00	42.745.990	-33.577.160	9.168.830
22	AKSA	71,3	33.335.510	-24.341.770	8.993.740
23	KOZAL	192,7	59.609.370	-50.886.320	8.723.050
24	IHLAS	0,68	18.654.110	-10.075.850	8.578.260
25	IZMDC	4,12	36.642.240	-28.837.160	7.805.080
26	TKNSA	18,68	31.424.590	-23.626.670	7.797.920
27	KATMR	2,24	33.481.310	-25.896.170	7.585.140
28	GSDHO	6,05	26.110.910	-18.609.170	7.501.740
29	GOLTS	107,2	16.938.410	-9.722.173	7.216.237
30	KARTN	89,8	14.356.660	-7.171.671	7.184.989
31	DOCO	1486,6	14.186.800	-7.198.278	6.988.522
32	VESBE	9,61	39.013.930	-32.353.700	6.660.230
33	KARSN	9,28	31.319.950	-24.907.040	6.412.910
34	OZGYO	3,73	12.794.380	-6.936.555	5.857.825
35	ALBRK	2,24	20.097.400	-14.612.170	5.485.230
36	MAVI	88,4	23.040.550	-17.616.980	5.423.570
37	METRO	1,64	14.712.980	-9.496.314	5.216.666
38	INDES	14,15	14.501.670	-9.536.243	4.965.427
39	ITTFH	2,23	13.440.180	-8.628.914	4.811.266
40	ENJSA	19,48	36.729.320	-32.097.370	4.631.950

Kaynak: MATRIKS

UYARI: Burada yer alan yatırım bilgi, yorum ve tavsiyeleri yatırım danışmanlığı kapsamında değildir. Yatırım danışmanlığı hizmeti; aracı kurumlar, portföy yönetim şirketleri, mevduat kabul etmeyen bankalar ile müşteri arasında imzalanacak yatırım danışmanlığı sözleşmesi çerçevesinde sunulmaktadır. Burada yer alan yorum ve tavsiyeler, yorum ve tavsiyede bulun anların kişisel görüşlerine dayanmaktadır. Bu görüşler mali durumunuz ile risk ve getiri tercihlerinize uygun olmayabilir. Bu nedenle, sadece burada yer alan bilgilere dayanılarak yatırım kararı verilmesi beklentilerinize uygun sonuçlar doğurmayabilir.

27.10.2022

GÜNLÜK PARA ÇIKIŐI OLAN HİSSELER - İlk 5 Kurum (TL) 26.10.2022

Sıra	Hisse	Kapanıő	Alıcılar Hacim	Satıcılar Hacim	Para Çıkıőı
1	TUPRS	367,9	275.919.800	-571.953.000	-296.033.200
2	THYAO	98,8	323.671.200	-482.190.500	-158.519.300
3	TOASO	104,3	113.409.600	-213.210.800	-99.801.200
4	SAHOL	33,44	83.150.800	-163.270.800	-80.120.000
5	BIMAS	136,8	185.427.300	-256.637.300	-71.210.000
6	FROTO	365,3	147.918.200	-199.743.600	-51.825.400
7	ISCTR	9,73	113.156.400	-152.009.800	-38.853.400
8	TCELL	24,72	99.665.620	-136.395.300	-36.729.680
9	YKBNK	9,54	99.429.680	-133.241.500	-33.811.820
10	KCHOL	56,45	190.720.800	-222.159.100	-31.438.300
11	MOBTL	3,14	32.525.200	-63.145.540	-30.620.340
12	SOKM	24,1	44.881.830	-72.371.510	-27.489.680
13	SISE	34,00	246.262.400	-271.899.500	-25.637.100
14	AGESA	33,28	24.035.330	-47.890.750	-23.855.420
15	DOHOL	6,1	70.725.360	-88.094.090	-17.368.730
16	ISGYO	8,49	115.512.000	-132.088.800	-16.576.800
17	AGYO	7,53	28.916.930	-44.462.760	-15.545.830
18	MGROS	125,3	43.096.010	-58.383.820	-15.287.810
19	PSGYO	6,92	21.138.020	-35.721.540	-14.583.520
20	BERA	23,42	11.043.490	-25.499.710	-14.456.220
21	HALKB	8,45	28.833.360	-41.977.570	-13.144.210
22	EKGYO	4,57	86.746.890	-98.601.460	-11.854.570
23	TSPOR	4,93	35.382.780	-46.490.830	-11.108.050
24	CONSE	7,84	20.208.990	-31.167.400	-10.958.410
25	TSKB	3,09	142.060.000	-151.698.400	-9.638.400
26	SELEC	23,5	11.503.430	-20.773.080	-9.269.650
27	BUCIM	4,59	35.051.090	-43.723.170	-8.672.080
28	TTRAK	343,4	28.240.990	-36.754.640	-8.513.650
29	SKBNK	2,08	74.217.300	-81.676.280	-7.458.980
30	OTKAR	531,5	16.381.060	-23.698.510	-7.317.450
31	TAVHL	82,35	43.945.140	-51.149.070	-7.203.930
32	GOZDE	13,08	22.633.520	-29.621.300	-6.987.780
33	KONKA	42,34	8.374.179	-15.153.710	-6.779.531
34	GUBRF	140,7	49.339.890	-56.003.860	-6.663.970
35	IPEKE	24,9	19.316.640	-25.953.060	-6.636.420
36	UNLU	7,41	13.117.230	-19.055.910	-5.938.680
37	AYEN	27,2	10.314.700	-15.811.970	-5.497.270
38	AGHOL	86,35	12.641.440	-18.080.190	-5.438.750
39	INFO	7,87	8.844.717	-14.012.950	-5.168.233
40	RALYH	24,26	10.039.600	-15.060.350	-5.020.750

Kaynak: MATRIKS

UYARI: Burada yer alan yatırım bilgi, yorum ve tavsiyeleri yatırım danışmanlığı kapsamında değildir. Yatırım danışmanlığı hizmeti; aracı kurumlar, portföy yönetim şirketleri, mevduat kabul etmeyen bankalar ile müşteri arasında imzalanacak yatırım danışmanlığı sözleşmesi çerçevesinde sunulmaktadır. Burada yer alan yorum ve tavsiyeler, yorum ve tavsiyede bulun anların kişisel görüşlerine dayanmaktadır. Bu görüşler mali durumunuz ile risk ve getiri tercihlerinize uygun olmayabilir. Bu nedenle, sadece burada yer alan bilgilere dayanılarak yatırım kararı verilmesi beklentilerinize uygun sonuçlar doğurmayabilir.

PİRAMİT MENKUL KIYMETLER A.Ő.

Gümüşsuyu Mah. İnönü Cad. IŐık Apt. No:53 Kat:5 Daire 9-10 Taksim/İstanbul
Tel: 0212 293 95 00 Faks: 0212 293 95 60

Balıkesir İrtibat Bürosu

Altıeylül Mah. Keçeci sok. ÖzcanerİŐmerkezi No:17 K:1 Altıeylül/ Balıkesir
Tel: 0266 280 15 00 Faks: 0266 245 23 34

Ferdi Uğur Taçkinlar
AraŐtırma Müdürü
02123953227

ugur.tackinlar@piramitmenkul.com.tr

Arif Tekin Seğmen
AraŐtırma Uzmanı
02123953213

arif.segmen@piramitmenkul.com.tr

Ahmet Ökmen
AraŐtırma Uzmanı
02123953251

ahmet.okmen@piramitmenkul.com.tr



UYARI: Burada yer alan yatırım bilgi, yorum ve tavsiyeleri yatırım danışmanlığı kapsamında deęildir. Yatırım danışmanlığı hizmeti; aracı kurumlar, portföy yönetim şirketleri, mevduat kabul etmeyen bankalar ile müşteri arasında imzalanacak yatırım danışmanlığı sözleşmesi çerçevesinde sunulmaktadır. Burada yer alan yorum ve tavsiyeler, yorum ve tavsiyede bulun anların kişisel görüşlerine dayanmaktadır. Bu görüşler mali durumunuz ile risk ve getiri tercihlerinize uygun olmayabilir. Bu nedenle, sadece burada yer alan bilgilere dayanılarak yatırım kararı verilmesi beklentilerinize uygun sonuçlar doğurmayabilir.