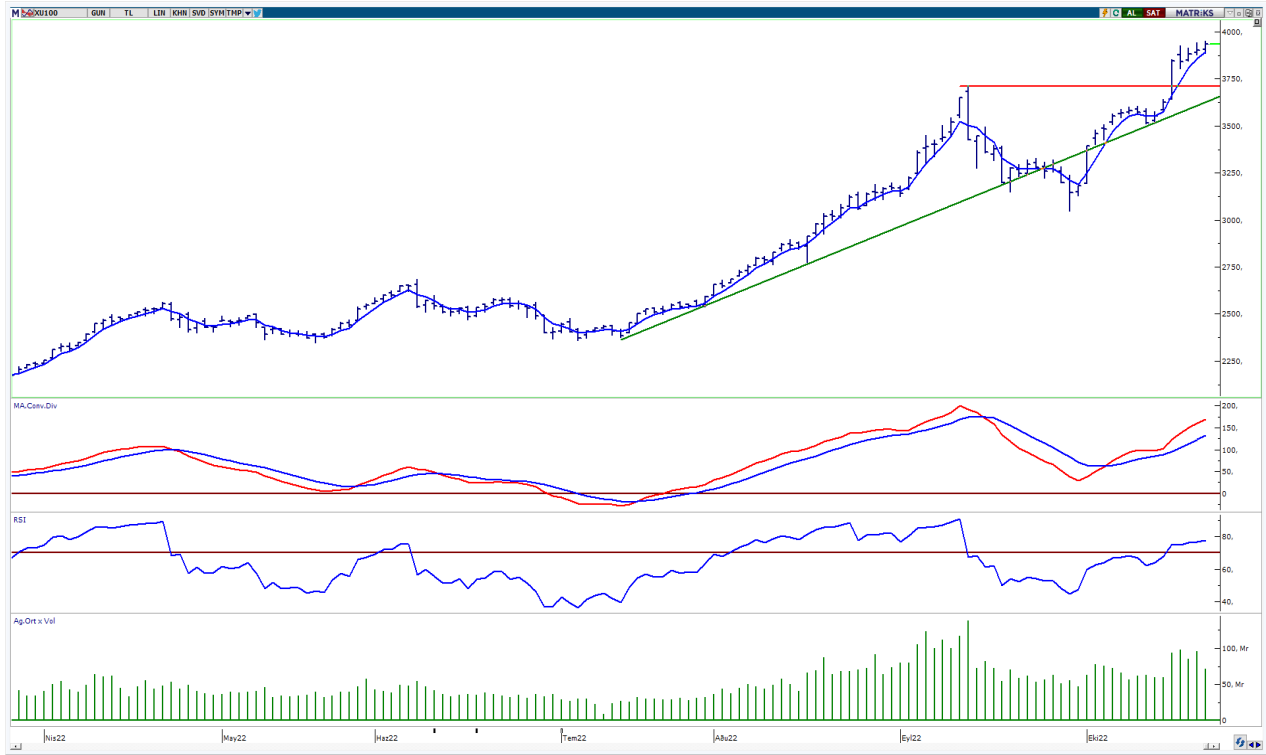


BIST-100

	Kapanış	Destek-1	Destek-2	Destek-3	Direnç-1	Direnç-2	Direnç-3
BIST100	3.934	3.896	3.800	3.715	4.000		

BIST100 Endeksi cuma günkü işlemleri %0,87 oranında yükseliş ile 3.934 puandan kapattı. Endeks güne hafif alıcılı bir görünüm ile başladıktan sonra gün içinde 3.888-3.952 bandında dalgalı hareket etti. Endekste günün ikinci yarısında gelen alımların etkisiyle kapanış rekoru (3.934) kırıldı. Endeksin yukarı yönlü hareketinde Sınai Endeksi'nin %1,77 oranındaki sert yükselişi etkili oldu. Teknik açıdan geri çekilmelerde kısa vadeli yönde takip ettiğimiz 5 günlük AO (mavi) 3.896 desteği izlenebilir. Sonraki önemli seviye olarak 3.800 desteği takip edilebilir. Bu seviyelerin korunması ile pozitif görünüm devam edebilir, psikolojik direnç konumunda takip ettiğimiz 4.000 seviyesi hedeflenebilir. USD bazında 2,10 cent seviyesinden başlayan endeks günü 2,11 centten kapattı. Gün içinde 2,09-2,12 cent bandında alıcılı hareket edildi. Teknik bakımdan 2,00 cent seviyesinin üzerinde kalıcı olunması ile geçmişte yatay direnç konumunda test edilen 2,15- 2,22 cent seviyeleri gündeme gelebilir.

BIST100 Grafik



UYARI: Burada yer alan yatırım bilgi, yorum ve tavsiyeleri yatırım danışmanlığı kapsamında değildir. Yatırım danışmanlığı hizmeti; aracı kurumlar, portföy yönetim şirketleri, mevduat kabul etmeyen bankalar ile müşteri arasında imzalanacak yatırım danışmanlığı sözleşmesi çerçevesinde sunulmaktadır. Burada yer alan yorum ve tavsiyeler, yorum ve tavsiyede bulun anların kişisel görüşlerine dayanmaktadır. Bu görüşler mali durumunuz ile risk ve getiri tercihlerinize uygun olmayabilir. Bu nedenle, sadece burada yer alan bilgilere dayanarak yatırım kararı verilmesi beklentilerinize uygun sonuçlar doğurmayabilir.

VIOP30 Yakın Vade Kontratı

	Uzlaşma Fiyatı	Destek-1	Destek-2	Destek-3	Direnç-1	Direnç-2	Direnç-3
VIOP30	4.298	4.220	4.040	3.950	4.424		

VIOP30 Yakın Vade Kontratı, cuma günkü işlemleri 4.298 uzlaşma fiyatından hafif eksi bir görünüm ile kapattı. Kontrat gün içinde 4.275-4.345 bandında dalgalı hareket etti. Teknik açıdan geri çekilmelerde ilk etapta 4.220 desteğini takip etmekteyiz. Sonraki önemli seviye olarak 4.040 desteği izlenebilir. Yukarı yönlü hareketlerde tüm zamanların zirvesini (4.424) önemsemekteyiz.

VIOP30 Yakın Vade Kontratı Grafik

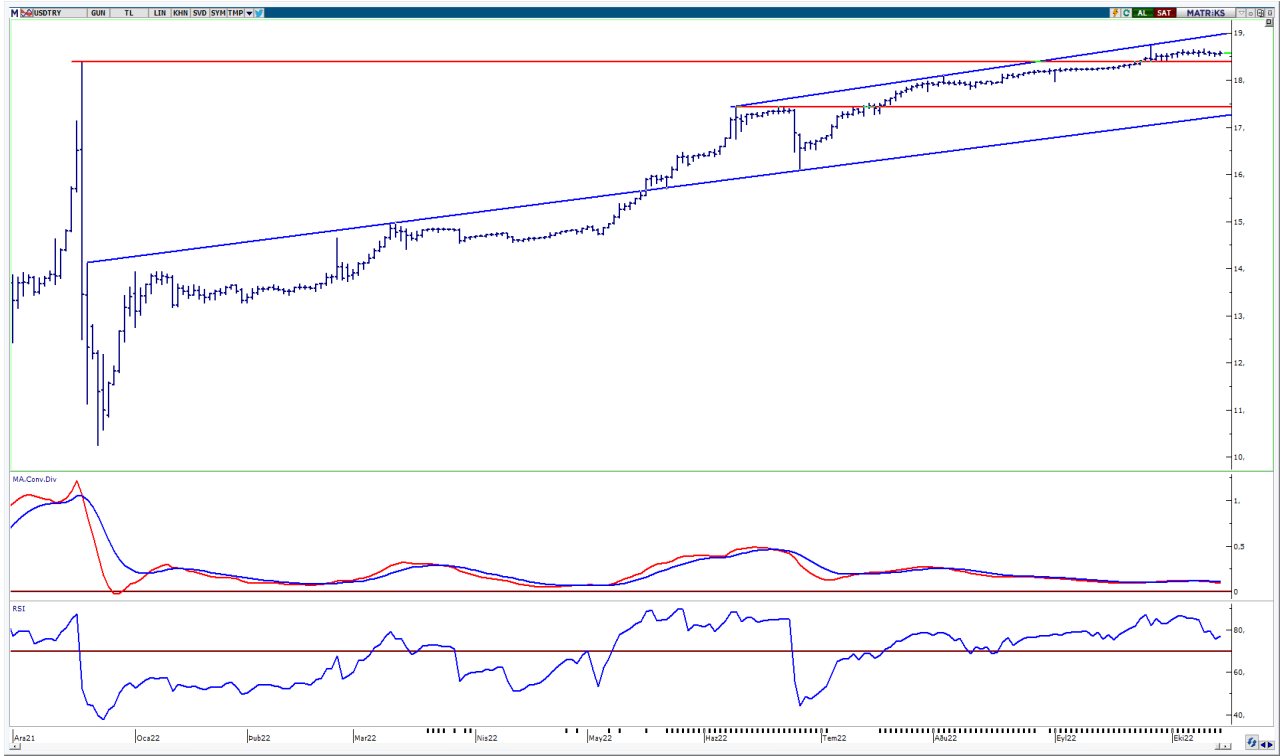


UYARI: Burada yer alan yatırım bilgi, yorum ve tavsiyeleri yatırım danışmanlığı kapsamında değildir. Yatırım danışmanlığı hizmeti; aracı kurumlar, portföy yönetim şirketleri, mevduat kabul etmeyen bankalar ile müşteri arasında imzalanacak yatırım danışmanlığı sözleşmesi çerçevesinde sunulmaktadır. Burada yer alan yorum ve tavsiyeler, yorum ve tavsiyede bulun anların kişisel görüşlerine dayanmaktadır. Bu görüşler mali durumunuz ile risk ve getiri tercihlerinize uygun olmayabilir. Bu nedenle, sadece burada yer alan bilgilere dayanılarak yatırım kararı verilmesi beklentilerinize uygun sonuçlar doğurmayabilir.

USDTRY

	Son	Destek-1	Destek-2	Destek-3	Direnç-1	Direnç-2	Direnç-3
USDTRY	18,59	18,36	18,25	18,00			

USDTRY kurunda cuma günkü işlemlerde 18,5564-18,6247 bandında hareket edildi. Teknik açıdan kısa vadede Aralık 2021 zirvesini (18,36) takip etmekteyiz. Bu seviyenin üzerinde kalıcı olunması durumunda pozitif görünüm devam edebilir. Dolar/TL'de 18,36 desteğinin aşağı yönlü geçilmesi ile geçmişte destek konumunda test edilen 18,25-18,00 seviyelerine geri çekilme görülebilir.



UYARI: Burada yer alan yatırım bilgi, yorum ve tavsiyeleri yatırım danışmanlığı kapsamında değildir. Yatırım danışmanlığı hizmeti; aracı kurumlar, portföy yönetim şirketleri, mevduat kabul etmeyen bankalar ile müşteri arasında imzalanacak yatırım danışmanlığı sözleşmesi çerçevesinde sunulmaktadır. Burada yer alan yorum ve tavsiyeler, yorum ve tavsiyede bulun anların kişisel görüşlerine dayanmaktadır. Bu görüşler mali durumunuz ile risk ve getiri tercihlerinize uygun olmayabilir. Bu nedenle, sadece burada yer alan bilgilere dayanılarak yatırım kararı verilmesi beklentilerinize uygun sonuçlar doğurmayabilir.

24.10.2022

GÜNLÜK PARA GİRİŐİ OLAN HİSSELER - İlk 5 Kurum (TL) 21.10.2022

Sıra	Hisse	Kapanıő	Alıcılar Hacim	Satıcılar Hacim	Para Giriő
1	SASA	93,15	384.534.600	-288.962.000	95.572.600
2	SAHOL	33,58	165.902.000	-125.111.500	40.790.500
3	SMRTG	75,9	137.335.600	-106.744.000	30.591.600
4	BIMAS	142,00	98.822.450	-69.396.770	29.425.680
5	EKGYO	4,64	152.836.200	-124.439.300	28.396.900
6	TOASO	97,25	84.733.110	-57.995.850	26.737.260
7	ARCLK	73,25	72.157.180	-53.944.340	18.212.840
8	IPEKE	26,48	53.523.790	-35.703.660	17.820.130
9	NTHOL	12,98	60.621.170	-43.127.800	17.493.370
10	JANTS	96,25	38.610.320	-22.954.280	15.656.040
11	KCHOL	56,85	135.076.800	-119.608.900	15.467.900
12	CRFSA	62,35	35.110.820	-20.967.840	14.142.980
13	MGROS	123,4	71.672.050	-59.659.420	12.012.630
14	MOBTL	3,35	34.457.120	-24.134.540	10.322.580
15	KOZAL	200,00	57.458.520	-47.590.690	9.867.830
16	KOZAA	32,36	50.765.100	-41.099.640	9.665.460
17	IZMDC	4,15	32.180.090	-22.802.920	9.377.170
18	TTRAK	344,9	29.651.930	-20.623.550	9.028.380
19	KORDS	60,25	41.857.160	-32.828.820	9.028.340
20	CONSE	9,1	31.153.310	-22.473.490	8.679.820
21	AKSA	69,8	40.338.010	-32.125.680	8.212.330
22	KRVGD	15,55	26.335.330	-18.300.820	8.034.510
23	TSKB	2,9	65.837.190	-58.176.630	7.660.560
24	CEMAS	2,08	31.957.810	-25.699.730	6.258.080
25	SISE	32,00	115.341.700	-109.297.600	6.044.100
26	HUNER	7,93	32.695.730	-26.678.090	6.017.640
27	SKBNK	1,96	47.054.700	-41.105.310	5.949.390
28	NATEN	112,00	29.277.840	-23.555.960	5.721.880
29	TKFEN	31,9	39.265.110	-33.611.400	5.653.710
30	VESBE	9,63	22.983.710	-17.355.690	5.628.020
31	CCOLA	166,5	21.455.710	-15.854.070	5.601.640
32	GESAN	175,5	71.939.500	-66.490.770	5.448.730
33	PENTA	708,5	20.010.450	-14.564.740	5.445.710
34	AKSGY	4,52	14.924.560	-9.528.537	5.396.023
35	ESEN	62,8	24.645.600	-19.408.730	5.236.870
36	AKGRT	4,12	16.755.350	-11.696.370	5.058.980
37	OTKAR	542,5	14.162.570	-9.104.550	5.058.020
38	EUREN	50,4	21.651.200	-16.793.700	4.857.500
39	TCELL	25,22	105.253.900	-100.412.400	4.841.500
40	BOBET	8,27	14.282.820	-9.564.423	4.718.397

Kaynak: MATRIKS

UYARI: Burada yer alan yatırım bilgi, yorum ve tavsiyeleri yatırım danışmanlığı kapsamında değildir. Yatırım danışmanlığı hizmeti; aracı kurumlar, portföy yönetim şirketleri, mevduat kabul etmeyen bankalar ile müşteri arasında imzalanacak yatırım danışmanlığı sözleşmesi çerçevesinde sunulmaktadır. Burada yer alan yorum ve tavsiyeler, yorum ve tavsiyede bulun anların kişisel görüşlerine dayanmaktadır. Bu görüşler mali durumunuz ile risk ve getiri tercihlerinize uygun olmayabilir. Bu nedenle, sadece burada yer alan bilgilere dayanılarak yatırım kararı verilmesi beklentilerinize uygun sonuçlar doğurmayabilir.

24.10.2022

GÜNLÜK PARA ÇIKIŐI OLAN HİSSELER - İlk 5 Kurum (TL) 21.10.2022

Sıra	Hisse	Kapanıő	Alıcılar Hacim	Satıcılar Hacim	Para Çıkıőı
1	THYAO	97,95	243.656.900	-325.235.000	-81.578.100
2	TTKOM	12,36	159.045.300	-215.611.400	-56.566.100
3	YKBNK	9,48	182.128.500	-234.136.400	-52.007.900
4	ODAS	7,93	80.335.820	-132.222.700	-51.886.880
5	AKSEN	42,48	82.180.820	-116.391.900	-34.211.080
6	EREGL	29,54	104.515.300	-136.011.400	-31.496.100
7	PETKM	13,34	51.827.470	-83.216.040	-31.388.570
8	FROTO	362,3	95.406.280	-126.136.900	-30.730.620
9	AKBNK	15,55	78.226.850	-108.175.100	-29.948.250
10	ERCB	63,8	55.019.760	-84.641.410	-29.621.650
11	ASELS	31,84	97.759.520	-123.057.400	-25.297.880
12	ISGYO	7,29	85.658.220	-102.701.900	-17.043.680
13	PGSUS	328,5	69.945.700	-86.722.620	-16.776.920
14	HEKTS	29,5	73.810.460	-89.859.040	-16.048.580
15	ALBRK	2,25	26.142.770	-39.151.400	-13.008.630
16	KCAER	35,54	15.573.000	-27.938.220	-12.365.220
17	AEFES	48,3	28.222.880	-40.494.900	-12.272.020
18	MIATK	61,15	27.492.180	-39.525.920	-12.033.740
19	GARAN	24,96	112.945.200	-124.009.600	-11.064.400
20	BASGZ	18,03	67.541.110	-78.164.380	-10.623.270
21	KLMSN	15,85	13.655.900	-23.971.410	-10.315.510
22	DOHOL	6,2	49.336.840	-58.819.300	-9.482.460
23	NTGAZ	28,88	18.733.950	-28.108.680	-9.374.730
24	BAGFS	33,42	16.634.050	-25.771.770	-9.137.720
25	AYDEM	17,9	21.407.340	-30.355.870	-8.948.530
26	KRDMA	10,00	12.770.920	-21.540.900	-8.769.980
27	INVEO	22,74	17.480.440	-26.072.820	-8.592.380
28	SELEC	24,08	15.971.730	-23.923.060	-7.951.330
29	KMPUR	88,00	45.522.700	-53.265.070	-7.742.370
30	MAKTK	4,45	9.595.595	-17.265.480	-7.669.885
31	AGHOL	87,00	11.465.360	-18.880.130	-7.414.770
32	KLGYO	2,18	16.763.230	-24.175.290	-7.412.060
33	HDFGS	2,87	11.508.810	-18.523.370	-7.014.560
34	GMSTRF	73,44	8.439.975	-15.031.720	-6.591.745
35	KERVT	10,72	28.624.050	-35.136.360	-6.512.310
36	DEVA	41,88	8.488.071	-14.742.260	-6.254.189
37	PSGYO	7,02	17.150.780	-23.028.660	-5.877.880
38	AGESA	31,9	10.869.170	-16.698.950	-5.829.780
39	ETILR	8,72	12.851.610	-18.497.830	-5.646.220
40	SEGYO	1,74	15.101.760	-20.332.540	-5.230.780

Kaynak: MATRIKS

UYARI: Burada yer alan yatırım bilgi, yorum ve tavsiyeleri yatırım danışmanlığı kapsamında değildir. Yatırım danışmanlığı hizmeti; aracı kurumlar, portföy yönetim şirketleri, mevduat kabul etmeyen bankalar ile müşteri arasında imzalanacak yatırım danışmanlığı sözleşmesi çerçevesinde sunulmaktadır. Burada yer alan yorum ve tavsiyeler, yorum ve tavsiyede bulun anların kişisel görüşlerine dayanmaktadır. Bu görüşler mali durumunuz ile risk ve getiri tercihlerinize uygun olmayabilir. Bu nedenle, sadece burada yer alan bilgilere dayanılarak yatırım kararı verilmesi beklentilerinize uygun sonuçlar doğurmayabilir.

PİRAMİT MENKUL KIYMETLER A.Ő.

Gümüşsuyu Mah. İnönü Cad. IŐık Apt. No:53 Kat:5 Daire 9-10 Taksim/İstanbul
Tel: 0212 293 95 00 Faks: 0212 293 95 60

Balıkesir İrtibat Bürosu

Altıeylül Mah. Keçeci sok. ÖzcanerİŐmerkezi No:17 K:1 Altıeylül/ Balıkesir
Tel: 0266 280 15 00 Faks: 0266 245 23 34

Ferdi Uğur Taçkinlar
AraŐtırma Müdürü
02123953227

ugur.tackinlar@piramitmenkul.com.tr

Arif Tekin Seğmen
AraŐtırma Uzmanı
02123953213

arif.segmen@piramitmenkul.com.tr

Ahmet Ökmen
AraŐtırma Uzmanı
02123953251

ahmet.okmen@piramitmenkul.com.tr



UYARI: Burada yer alan yatırım bilgi, yorum ve tavsiyeleri yatırım danışmanlığı kapsamında deęildir. Yatırım danışmanlığı hizmeti; aracı kurumlar, portföy yönetim şirketleri, mevduat kabul etmeyen bankalar ile müşteri arasında imzalanacak yatırım danışmanlığı sözleşmesi çerçevesinde sunulmaktadır. Burada yer alan yorum ve tavsiyeler, yorum ve tavsiyede bulun anların kişisel görüşlerine dayanmaktadır. Bu görüşler mali durumunuz ile risk ve getiri tercihlerinize uygun olmayabilir. Bu nedenle, sadece burada yer alan bilgilere dayanılarak yatırım kararı verilmesi beklentilerinize uygun sonuçlar doğurmayabilir.