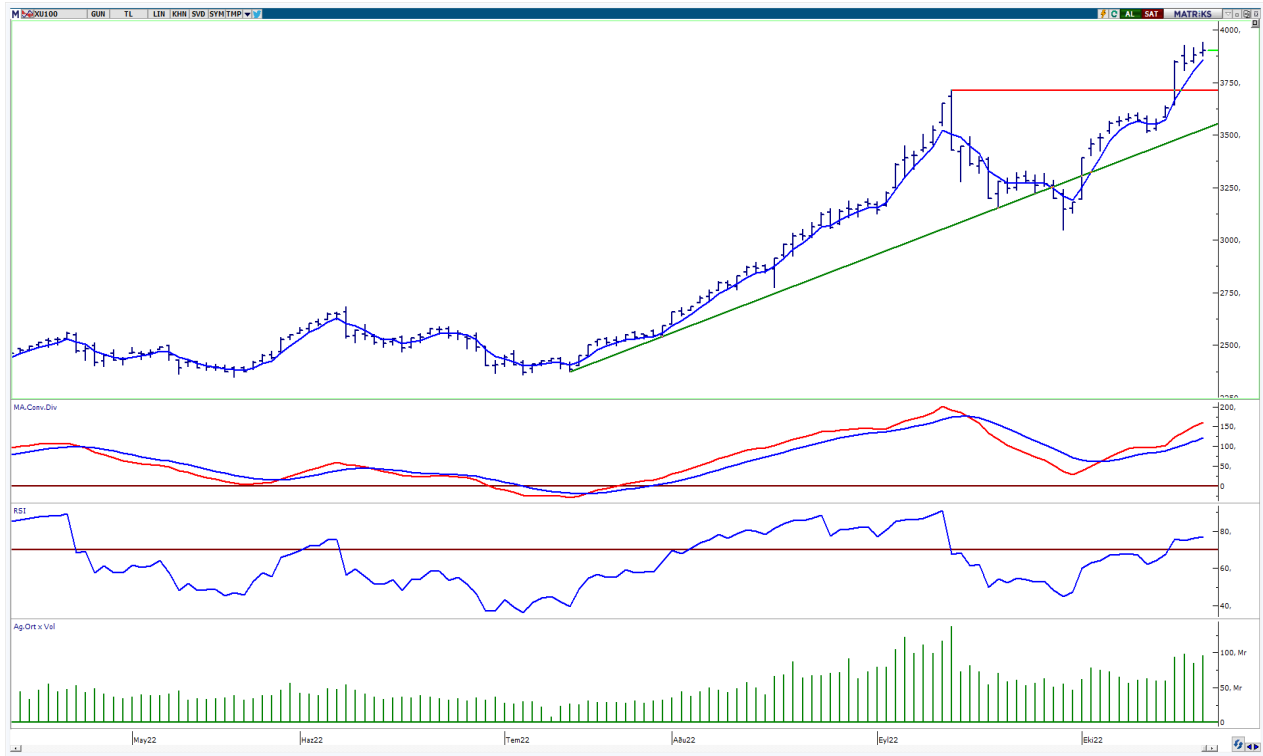


BIST-100

	Kapanış	Destek-1	Destek-2	Destek-3	Direnç-1	Direnç-2	Direnç-3
BIST100	3.900	3.858	3.800	3.715	4.000		

BIST100 Endeksi dünkü işlemleri %0,53 oranında yükseliş ile 3.900 puandan kapattı. Endeks güne alıcılı bir görünüm ile başladıktan sonra gün içinde 3.877-3.942 bandında dalgalı hareket etti. Endekste gün içinde gelen alımların etkisiyle tüm zamanların zirvesi (3.942) test edildi. Endeksin işlem hacmi 95,94mırl TL ile görece yüksek bir tutarda gerçekleşti. Teknik açıdan geri çekilmelerde kısa vadeli yönde takip ettiğimiz 5 günlük AO (mavi) 3.858 desteği izlenebilir. Sonraki önemli seviye olarak 3.800 desteği takip edilebilir. Bu seviyelerin korunması ile pozitif görünüm devam edebilir, psikolojik direnç konumunda takip ettiğimiz 4.000 seviyesi hedeflenebilir. USD bazında 2,09 cent seviyesinden başlayan endeks günü 2,09 centten kapattı. Gün içinde 2,08-2,12 cent bandında dalgalı hareket edildi. Teknik bakımdan 2,00 cent seviyesinin üzerinde kapanışlar yapılmasını olumlu olarak değerlendirmekteyiz. Endekste 2,00 cent seviyesinin üzerinde kalıcı olunması ile geçmişte yatay direnç konumunda test edilen 2,15-2,22 cent seviyeleri gündeme gelebilir.

BIST100 Grafik



UYARI: Burada yer alan yatırım bilgi, yorum ve tavsiyeleri yatırım danışmanlığı kapsamında değildir. Yatırım danışmanlığı hizmeti; aracı kurumlar, portföy yönetim şirketleri, mevduat kabul etmeyen bankalar ile müşteri arasında imzalanacak yatırım danışmanlığı sözleşmesi çerçevesinde sunulmaktadır. Burada yer alan yorum ve tavsiyeler, yorum ve tavsiyede bulun anların kişisel görüşlerine dayanmaktadır. Bu görüşler mali durumunuz ile risk ve getiri tercihlerinize uygun olmayabilir. Bu nedenle, sadece burada yer alan bilgilere dayanarak yatırım kararı verilmesi beklentilerinize uygun sonuçlar doğurmayabilir.

VIOP30 Yakın Vade Kontratı

	Uzlaşma Fiyatı	Destek-1	Destek-2	Destek-3	Direnç-1	Direnç-2	Direnç-3
VIOP30	4.303	4.280	4.040	3.950	4.424		

VIOP30 Yakın Vade Kontratı, günü 4.303 uzlaşma fiyatından hafif alıcılı bir görünüm ile kapattı. Kontrat gün içinde 4.282-4.371 bandında dalgalı hareket etti. Teknik açıdan yukarı yönlü hareketlerde tüm zamanların zirvesini (4.424) önemsemekteyiz. Geri çekilmelerde kısa vadeli yönde takip ettiğimiz 5 günlük AO (mavi) 4.280 desteği izlenebilir.

VIOP30 Yakın Vade Kontratı Grafik



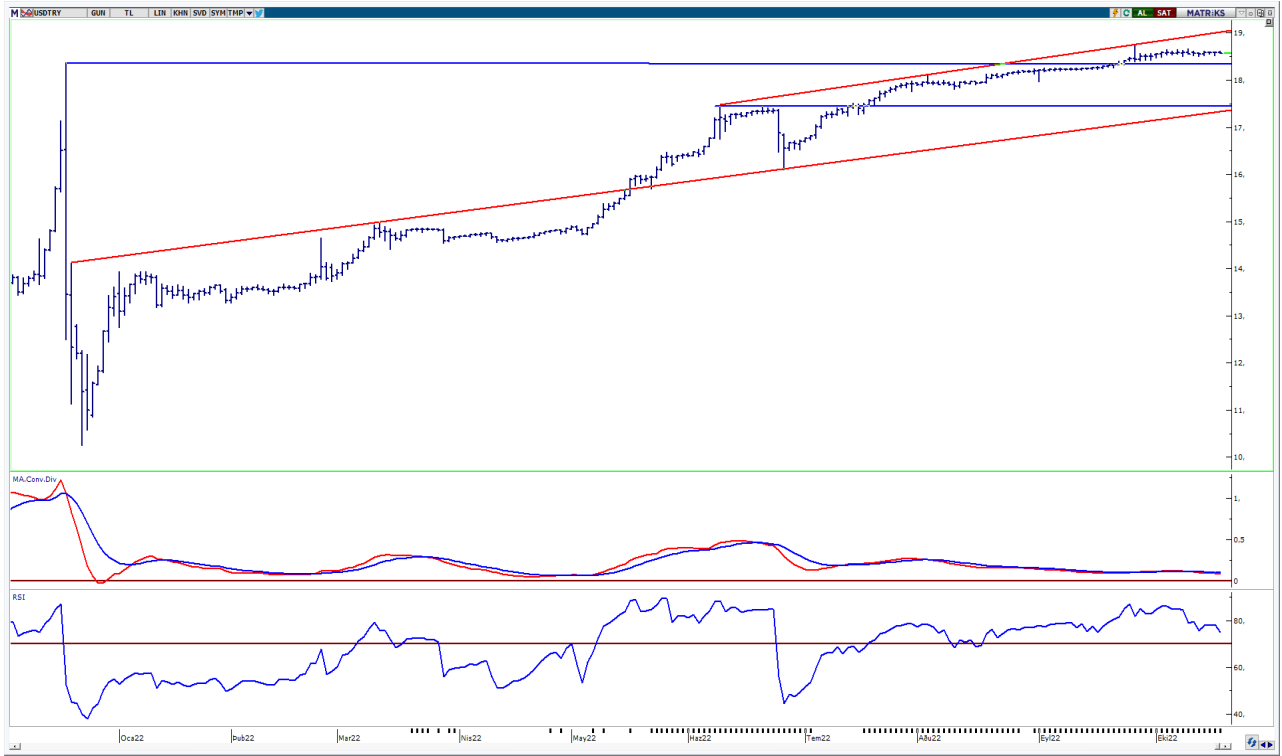
UYARI: Burada yer alan yatırım bilgi, yorum ve tavsiyeleri yatırım danışmanlığı kapsamında değildir. Yatırım danışmanlığı hizmeti; aracı kurumlar, portföy yönetim şirketleri, mevduat kabul etmeyen bankalar ile müşteri arasında imzalanacak yatırım danışmanlığı sözleşmesi çerçevesinde sunulmaktadır. Burada yer alan yorum ve tavsiyeler, yorum ve tavsiyede bulun anların kişisel görüşlerine dayanmaktadır. Bu görüşler mali durumunuz ile risk ve getiri tercihlerinize uygun olmayabilir. Bu nedenle, sadece burada yer alan bilgilere dayanılarak yatırım kararı verilmesi beklentilerinize uygun sonuçlar doğurmayabilir.

21.10.2022

USDTRY

	Son	Destek-1	Destek-2	Destek-3	Direnç-1	Direnç-2	Direnç-3
USDTRY	18,59	18,36	18,25	18,00			

USDTRY kurunda dünkü işlemlerde 18,5386-18,6159 bandında hareket edildi. Teknik açıdan kısa vadede Aralık 2021 zirvesini (18,36) takip etmekteyiz. Bu seviyenin üzerinde kalıcı olunması durumunda pozitif görünüm devam edebilir. Dolar/TL'de 18,36 desteğinin aşağı yönlü geçilmesi ile geçmişte destek konumunda test edilen 18,25-18,00 seviyelerine geri çekilme görülebilir.



UYARI: Burada yer alan yatırım bilgi, yorum ve tavsiyeleri yatırım danışmanlığı kapsamında değildir. Yatırım danışmanlığı hizmeti; aracı kurumlar, portföy yönetim şirketleri, mevduat kabul etmeyen bankalar ile müşteri arasında imzalanacak yatırım danışmanlığı sözleşmesi çerçevesinde sunulmaktadır. Burada yer alan yorum ve tavsiyeler, yorum ve tavsiyede bulun anların kişisel görüşlerine dayanmaktadır. Bu görüşler mali durumunuz ile risk ve getiri tercihlerinize uygun olmayabilir. Bu nedenle, sadece burada yer alan bilgilere dayanılarak yatırım kararı verilmesi beklentilerinize uygun sonuçlar doğurmayabilir.

21.10.2022

GÜNLÜK PARA GİRİŐİ OLAN HİSSELER - İlk 5 Kurum (TL) 20.10.2022

Sıra	Hisse	Kapanıő	Alıcılar Hacim	Satıcılar Hacim	Para Giriő
1	ODAS	8,23	246.050.500	-167.137.300	78.913.200
2	THYAO	99,05	261.758.400	-204.790.400	56.968.000
3	HEKTS	30,02	269.812.500	-217.704.100	52.108.400
4	YKBNK	9,69	268.570.400	-217.080.000	51.490.400
5	KRDMD	12,52	127.821.000	-83.930.040	43.890.960
6	VAKBN	8,83	186.024.100	-148.409.100	37.615.000
7	SASA	85,25	156.536.100	-119.608.600	36.927.500
8	TTKOM	12,77	163.650.400	-133.778.200	29.872.200
9	EKGYO	4,5	127.579.900	-103.461.100	24.118.800
10	SISE	31,36	263.492.700	-240.625.400	22.867.300
11	AKBNK	15,75	199.436.700	-176.994.000	22.442.700
12	TKFEN	31,8	48.308.720	-28.382.830	19.925.890
13	KARSN	9,17	40.406.120	-23.667.700	16.738.420
14	ALBRK	2,26	38.275.180	-21.981.490	16.293.690
15	CRFSA	56,7	43.192.720	-31.755.800	11.436.920
16	GLYHO	6,17	38.845.380	-27.565.750	11.279.630
17	ISGYO	6,63	71.037.150	-60.240.030	10.797.120
18	CONSE	8,28	54.036.420	-43.402.610	10.633.810
19	TCELL	25,42	149.491.600	-138.982.900	10.508.700
20	GUBRF	140,1	81.380.020	-71.113.020	10.267.000
21	SMRTG	69,00	21.303.400	-11.649.130	9.654.270
22	TRGYO	11,3	30.245.270	-20.617.500	9.627.770
23	ULUUN	32,2	38.646.160	-29.150.470	9.495.690
24	OYAKC	15,52	21.589.310	-13.302.580	8.286.730
25	VAKFN	3,83	32.371.690	-24.235.000	8.136.690
26	AFYON	6,05	23.642.070	-15.933.330	7.708.740
27	ECILC	19,22	24.018.890	-16.346.820	7.672.070
28	SEGYO	1,72	21.406.400	-13.800.900	7.605.500
29	AKCNS	35,4	13.190.390	-6.017.918	7.172.472
30	LOGO	53,45	27.288.690	-20.863.190	6.425.500
31	PSGYO	7,17	23.597.240	-17.700.110	5.897.130
32	FLAP	7,48	13.718.560	-8.105.305	5.613.255
33	CIMSA	67,95	18.580.370	-13.272.190	5.308.180
34	TAVHL	81,2	52.339.560	-47.083.530	5.256.030
35	KARTN	90,5	13.952.610	-8.800.433	5.152.177
36	NETAS	32,28	12.916.000	-7.877.226	5.038.774
37	SELEC	24,68	28.930.220	-23.935.820	4.994.400
38	DGNMO	4,5	11.404.810	-6.474.540	4.930.270
39	ANGEN	38,7	14.830.770	-9.908.491	4.922.279
40	BUCIM	4,57	22.940.330	-18.360.990	4.579.340

Kaynak: MATRIKS

UYARI: Burada yer alan yatırım bilgi, yorum ve tavsiyeleri yatırım danışmanlığı kapsamında değildir. Yatırım danışmanlığı hizmeti; aracı kurumlar, portföy yönetim şirketleri, mevduat kabul etmeyen bankalar ile müşteri arasında imzalanacak yatırım danışmanlığı sözleşmesi çerçevesinde sunulmaktadır. Burada yer alan yorum ve tavsiyeler, yorum ve tavsiyede bulun anların kişisel görüşlerine dayanmaktadır. Bu görüşler mali durumunuz ile risk ve getiri tercihlerinize uygun olmayabilir. Bu nedenle, sadece burada yer alan bilgilere dayanılarak yatırım kararı verilmesi beklentilerinize uygun sonuçlar doğurmayabilir.

21.10.2022

GÜNLÜK PARA ÇIKIŐI OLAN HİSSELER - İlk 5 Kurum (TL) 20.10.2022

Sıra	Hisse	Kapanıő	Alıcılar Hacim	Satıcılar Hacim	Para Çıkıőı
1	TUPRS	368,2	497.526.600	-757.249.900	-259.723.300
2	ISCTR	9,89	228.500.200	-345.796.200	-117.296.000
3	KCHOL	55,85	131.473.800	-236.052.200	-104.578.400
4	BIMAS	140,2	118.087.300	-189.525.900	-71.438.600
5	FROTO	365,4	123.543.700	-184.765.200	-61.221.500
6	PGSUS	330,3	72.018.320	-120.324.100	-48.305.780
7	AKSEN	41,5	64.795.320	-110.942.900	-46.147.580
8	SAHOL	32,8	173.549.700	-217.959.600	-44.409.900
9	ARCLK	71,8	128.012.900	-169.466.000	-41.453.100
10	EREGL	29,84	169.782.900	-209.192.800	-39.409.900
11	ASELS	32,52	102.776.600	-140.084.100	-37.307.500
12	ERCB	58,00	65.633.190	-100.866.800	-35.233.610
13	DOHOL	6,22	47.430.280	-76.990.810	-29.560.530
14	KONTR	91,9	557.893.100	-586.763.300	-28.870.200
15	ALARK	63,5	73.487.820	-102.171.300	-28.683.480
16	ENKAI	17,94	28.713.400	-52.274.750	-23.561.350
17	AKSA	64,8	73.212.880	-96.109.300	-22.896.420
18	PETKM	13,49	131.802.100	-154.486.700	-22.684.600
19	TOASO	96,00	46.714.040	-67.047.780	-20.333.740
20	HALKB	8,7	168.905.700	-187.430.700	-18.525.000
21	MGROS	118,00	17.535.200	-35.213.770	-17.678.570
22	BERA	22,94	16.576.900	-33.791.310	-17.214.410
23	KOZAA	31,84	40.742.950	-57.303.530	-16.560.580
24	IZMDC	4,05	20.237.020	-35.574.070	-15.337.050
25	EGEEN	2869,6	31.049.830	-46.106.400	-15.056.570
26	DOAS	108,00	63.557.460	-78.054.070	-14.496.610
27	VERTU	33,9	32.277.670	-45.694.680	-13.417.010
28	TTRAK	329,2	38.073.480	-51.473.700	-13.400.220
29	SOKM	23,98	50.417.940	-62.286.460	-11.868.520
30	ANHYT	14,7	8.975.898	-19.173.810	-10.197.912
31	ULKER	23,2	38.615.060	-48.646.400	-10.031.340
32	UNLU	7,45	9.746.831	-19.459.720	-9.712.889
33	ISMEN	33,22	41.946.880	-51.617.090	-9.670.210
34	DYOBY	21,56	13.172.220	-22.247.290	-9.075.070
35	KRDMB	10,1	10.995.270	-19.249.030	-8.253.760
36	GESAN	164,5	43.245.560	-51.449.510	-8.203.950
37	AKGRT	4,06	14.402.330	-22.178.610	-7.776.280
38	PKENT	149,2	13.353.520	-20.680.430	-7.326.910
39	TURSG	7,4	21.903.730	-29.124.430	-7.220.700
40	AYDEM	17,45	12.804.200	-19.777.520	-6.973.320

Kaynak: MATRIKS

UYARI: Burada yer alan yatırım bilgi, yorum ve tavsiyeleri yatırım danışmanlığı kapsamında değildir. Yatırım danışmanlığı hizmeti; aracı kurumlar, portföy yönetim şirketleri, mevduat kabul etmeyen bankalar ile müşteri arasında imzalanacak yatırım danışmanlığı sözleşmesi çerçevesinde sunulmaktadır. Burada yer alan yorum ve tavsiyeler, yorum ve tavsiyede bulun anların kişisel görüşlerine dayanmaktadır. Bu görüşler mali durumunuz ile risk ve getiri tercihlerinize uygun olmayabilir. Bu nedenle, sadece burada yer alan bilgilere dayanılarak yatırım kararı verilmesi beklentilerinize uygun sonuçlar doğurmayabilir.

PİRAMİT MENKUL KIYMETLER A.Ő.

Gümüşsuyu Mah. İnönü Cad. Işık Apt. No:53 Kat:5 Daire 9-10 Taksim/İstanbul
Tel: 0212 293 95 00 Faks: 0212 293 95 60

Balıkesir İrtibat Bürosu

Altıeylül Mah. Keçeci sok. Özcanerİşmerkezi No:17 K:1 Altıeylül/ Balıkesir
Tel: 0266 280 15 00 Faks: 0266 245 23 34

Ferdi Uğur Taçkinler
Araştırma Müdürü
02123953227

ugur.tackinlar@piramitmenkul.com.tr

Arif Tekin Seğmen
Araştırma Uzmanı
02123953213

arif.segmen@piramitmenkul.com.tr

Ahmet Ökmen
Araştırma Uzmanı
02123953251

ahmet.okmen@piramitmenkul.com.tr



UYARI: Burada yer alan yatırım bilgi, yorum ve tavsiyeleri yatırım danışmanlığı kapsamında değildir. Yatırım danışmanlığı hizmeti; aracı kurumlar, portföy yönetim şirketleri, mevduat kabul etmeyen bankalar ile müşteri arasında imzalanacak yatırım danışmanlığı sözleşmesi çerçevesinde sunulmaktadır. Burada yer alan yorum ve tavsiyeler, yorum ve tavsiyede bulun anların kişisel görüşlerine dayanmaktadır. Bu görüşler mali durumunuz ile risk ve getiri tercihlerinize uygun olmayabilir. Bu nedenle, sadece burada yer alan bilgilere dayanılarak yatırım kararı verilmesi beklentilerinize uygun sonuçlar doğurmayabilir.