

HAFTALIK BÜLTEN

Yeni Haftanın Gündemi ve Beklentiler

17 Ekim Pazartesi Japonya; Sanayi Üretimi (Ağustos) Türkiye; Merkezi Yönetim Bütçe Dengesi (Eylül) ABD; NY Empire State İmalat Endeksi (Ekim)

18 Ekim Salı Çin; GSYİH (3Ç22), Almanya; ZEW Ekonomik Güven Endeksi (Ekim) Euro Bölgesi; ZEW Ekonomik Güven Endeksi (Ekim) Türkiye; Konut Fiyat Endeksi (Ağustos) ABD; Sanayi Üretimi (Eylül)

19 Ekim Çarşamba İngiltere; Enflasyon Verileri (Eylül) Euro Bölgesi; TÜFE (Eylül) ABD; Konut Başlangıçları, İnşaat İzinleri (Eylül), Bej Kitap

20 Ekim Perşembe Çin; PBoC Kredi Ana Faiz Oranı Almanya; ÜFE (Eylül) Türkiye; TCMB Faiz Kararı (Ekim), Merkezi Yönetim Borç Stoku (Eylül) ABD; Philadelphia Fed İmalat Endeksi (Ekim), İkinci El Konut Satışları (Eylül)

21 Ekim Cuma İngiltere; Perakende Satışlar (Eylül) Türkiye; Tüketici Güven Endeksi (Ekim) Euro Bölgesi; Tüketici Güven Endeksi (Ekim)

- ABD enflasyon verisiyle küresel piyasalarda çalkantılı geçen haftanın ardından görece sakin bir veri akışı olacak. ABD'li şirketlerin üçüncü çeyrek bilançoları, konut sektörüne ilişkin bir dizi veri ve Çin'de üçüncü çeyrek büyüme rakamları gündemde öne çıkıyor.

ABD bilanço sezonu açısından en yoğun haftalardan bir hafta olacak. Çeşitli sektörlerden birçok şirket üçüncü çeyrek finansallarını yayınlayacaklar. Pazartesi Bank of America (BoFA), Charles Schwab, Bank of NY Mellon, salı Johnson & Johnson, Netflix, United Airlines, çarşamba Tesla, Procter & Gamble, IBM, perşembe günü Barclays, American Airlines, cuma günü American Express ve Goldman Sachs bilançoları takip edilecek. Ekonomik yavaşlama, güçlü dolar ve yüksek enflasyonun etkisiyle S&P500 Endeks şirketlerinin çeyreklik kârındaki artışın 3Ç20 dönemindeki gerilemeden bu yana en düşük seviyeye gerilemesi beklenmekte. Resesyon endişeleri bağlamında şirketlerin gelecek yıla ilişkin tahminleri de piyasanın risk iştahını değerlendirme açısından önemli olacaktır.

Bu hafta ABD konut sektörüne ilişkin bir dizi veri takip edilecek. Çarşamba günü eylül ayına ilişkin konut başlangıçları ve inşaat izinleri verileri açıklanacak. Konut başlangıçlarının ağustosta 1,58 milyon ile beklenmedik bir şekilde yüksek gelmesinin ardından 1,48 milyona gerilemesi beklenmekte. İnşaat izinlerinin 1,54 milyondan 1,53 milyona gerilemesi beklenmekte. Perşembe günü ayı döneme ilişkin ikinci el konut satışları verisi yayınlanacak. Verinin yükselen mortgage faizlerinden dolayı düşen konut talebinin etkisiyle 4,8 milyondan 4,7 milyona gerilemesi beklenmekte. ABD'de %7'ye yaklaşan otuz yıl vadeli sabit mortgage faizi 2002'den beri en yüksek seviyede bulunuyor. Konut fiyatları on yıldan beri ilk kez temmuzda düşüş kaydetmişti.

Çin'in üçüncü çeyrek büyüme rakamları bu hafta izlenecek verileri arasında öne çıkıyor. Dünyanın en büyük ikinci ekonomisinin eylülde sona eren üç aylık dönemde bir önceki çeyreğe göre %3,5, yıllık bazda %3,4 büyüdüğü tahmin ediliyor. Kovid kısıtlamalarının etkisiyle ikinci çeyrekte bir önceki döneme göre %2,6 küçülen Çin ekonomisi 2022'de elli yılın en düşük büyüme oranına gerileyebilir. Yılın tamamı için resmi büyüme hedefi %5,5 seviyesinde bulunuyor.

Ayrıca, geçen hafta yayınlanan enflasyon verilerinin ardından Fed yetkililerinin duruşunda değişiklik olup olmadığı izlenecek. Hafta boyunca Federal Açık Piyasa Komitesi'nde (FOMC) oy hakkı bulunan St. Louis Fed Başkanı James Bullard, Güvernör Michelle Bowman ve New York Fed Başkanı John Williams'ın konuşmaları takip edilecek. Çarşamba günü Fed'in Bej Kitap raporu yayınlanacak. ABD'de pazartesi günü NY Empire State İmalat Endeksi, perşembe Philadelphia Fed İmalat Endeksi izlenecek. Her iki göstergenin de daralma bölgesinde kalması beklenmekte.

- Yurt içinde haftanın en önemli gündem maddesi Türkiye Cumhuriyet Merkez Bankası'nın (TCMB) faiz kararı olacak. Foreks anketine göre TCMB'nin perşembe günkü para politikası toplantısından 100bp faiz indirimi kararı çıkması beklenmekte. Banka eylül toplantısında haftalık repo faizini 100bp indirerek %12 seviyesine çekmişti. Ayrıca, Hazine ve Maliye Bakanlığı (HMB) perşembe günü eylül ayı Merkezi Yönetim Borç İstatistiklerini yayınlayacak. Brüt borç stoku ağustos sonu itibarıyla 3,65trln TL oldu. Borç stokununun 1,21trln TL kısmı Türk Lirası, 2,45trln TL kısmı yabancı para cinsi borçlardan oluştu.

Hafta boyunca eylül bütçe dengesi, ağustos ayı konut fiyat endeksi, eylül merkezi yönetim borç stoku ve ekim ayı tüketici güven endeksi takip edilecek.

Merkezi yönetim bütçe dengesi ağustosta 3,59milyar TL fazla verirken faiz dışı denge 26,23milyar TL fazla vermişti. Eylül verisi haftanın ilk işlem gününde yayınlanacak.

UYARI: Burada yer alan yatırım bilgi, yorum ve tavsiyeleri yatırım danışmanlığı kapsamında değildir. Yatırım danışmanlığı hizmeti; aracı kurumlar, portföy yönetim şirketleri, mevduat kabul etmeyen bankalar ile müşteri arasında imzalanacak yatırım danışmanlığı sözleşmesi çerçevesinde sunulmaktadır. Burada yer alan yorum ve tavsiyeler, yorum ve tavsiyede bulunanların kişisel görüşlerine dayanmaktadır. Bu görüşler mali durumunuz ile risk ve getiri tercihlerinize uygun olmayabilir. Bu nedenle, sadece burada yer alan bilgilere dayanılarak yatırım kararı verilmesi beklentilerinize uygun sonuçlar doğurmayabilir.

TCMB'nin salı günü yayınlayacağı Konut Fiyat Endeksi (KFE) temmuzda nominal olarak bir önceki aya göre %8, bir önceki yılın aynı dönemine göre %173,8 arttı. KFE yıllık bazda reel olarak %52,6 artış kaydetmişti.

TÜİK haftanın son işlem gününde tüketici güven endeksini yayınlayacak. Mevsim etkisinden arındırılmış endeks eylülde bir önceki aya göre %0,3 artışla 72,4 puana yükseldi.

Geçtiğimiz Hafta Ne Oldu?

- Geçtiğimiz hafta Avrupa hisse endekslerinde karışık bir görünüm hâkim oldu. DAX Endeksi %1,34 ve CAC 40 Endeksi %1,11 artarken FTSE 100 Endeksi %1,89 düştü. EUR/USD paritesi %0,2'lik düşüşle 0,972 düzeyine gerilerken Dolar Endeksi (DXY) 0,5 puanlık artışla 113,3 puana yükseldi. Eurostat'ın açıkladığı ağustos ayı verilerine göre Euro Bölgesi'nde sanayi üretimi beklentileri aşarak aylık %1,5, yıllık %2,5 arttı. Aynı dönemde Bölge'nin dış ticaret açığı 50,9milyar EUR ile rekor seviyeye çıktı. Bölge'nin Sentix yatırımcı güven endeksi bu ay piyasa beklentisinden (-34,7) daha fazla düşerek -38,3'e düştü.

- ABD tarafında Nasdaq Bileşik Endeksi %3,11 ve S&P 500 Endeksi %1,55'lik düşüş kaydetti. Böylece S&P 500 Endeksi'nde Kasım 2020'den bu yana en düşük haftalık kapanış gerçekleşti. Dow Jones Endeksi ise %1,18'lik artışla bölgeden pozitif ayrıştı. Yaklaşık üç aydır yukarı yönlü hareketini koruyan ABD 10 yıllık Hazine tahvilinin faizi geçen hafta 13,7bp'lik artışla %4,03'e ulaştı. 2 yıllık tahvil faiziyse 18,4bp artarak %4,50'ye yükseldi. Geçtiğimiz hafta piyasaların ilgi odağında ABD tarafında açıklanan enflasyon verileri yer aldı. ABD'de üretici fiyat endeksi (ÜFE) eylülde bir önceki aya kıyasla %0,4 ve bir önceki yılın aynı dönemine göre %8,5'lik artışla piyasa beklentilerini aştı. Çekirdek ÜFE ise aylık %0,3'lük artışla tahminlere paralel gerçekleşirken yıllık %7,2 ile tahminlerin hafifçe altında arttı. Aynı dönemde tüketici fiyat endeksi (TÜFE) aylık %0,4, yıllık %8,2 arttı. Çekirdek TÜFE'de de aylık %0,6, yıllık %6,6'lık artış gerçekleşti. Böylece hem çekirdek hem de manşet TÜFE piyasa beklentisinin üstünde gerçekleşti. Açıklanan verilerin akabinde Fed'in kasım toplantısında 75bp'lik faiz artırımına gitmesi beklentisi güç kazandı. Zira Fed'in son toplantısına ait tutanaklarda, enflasyonu düşürmek için daha kısıtlayıcı bir politika duruşuna geçilmesine ve ardından bunun bir süre daha sürdürülmesi gerektiğine yer verilmişti. Hafta başında Chicago Fed Başkanı Charles Evans yaptığı konuşmada, "gelecek yılın başlarında faiz oranların %4,5'in biraz üzerine çıkacağını ve ardından bir süre bu seviyede kalacağını öngörüyorum" ifadelerini kullandı.

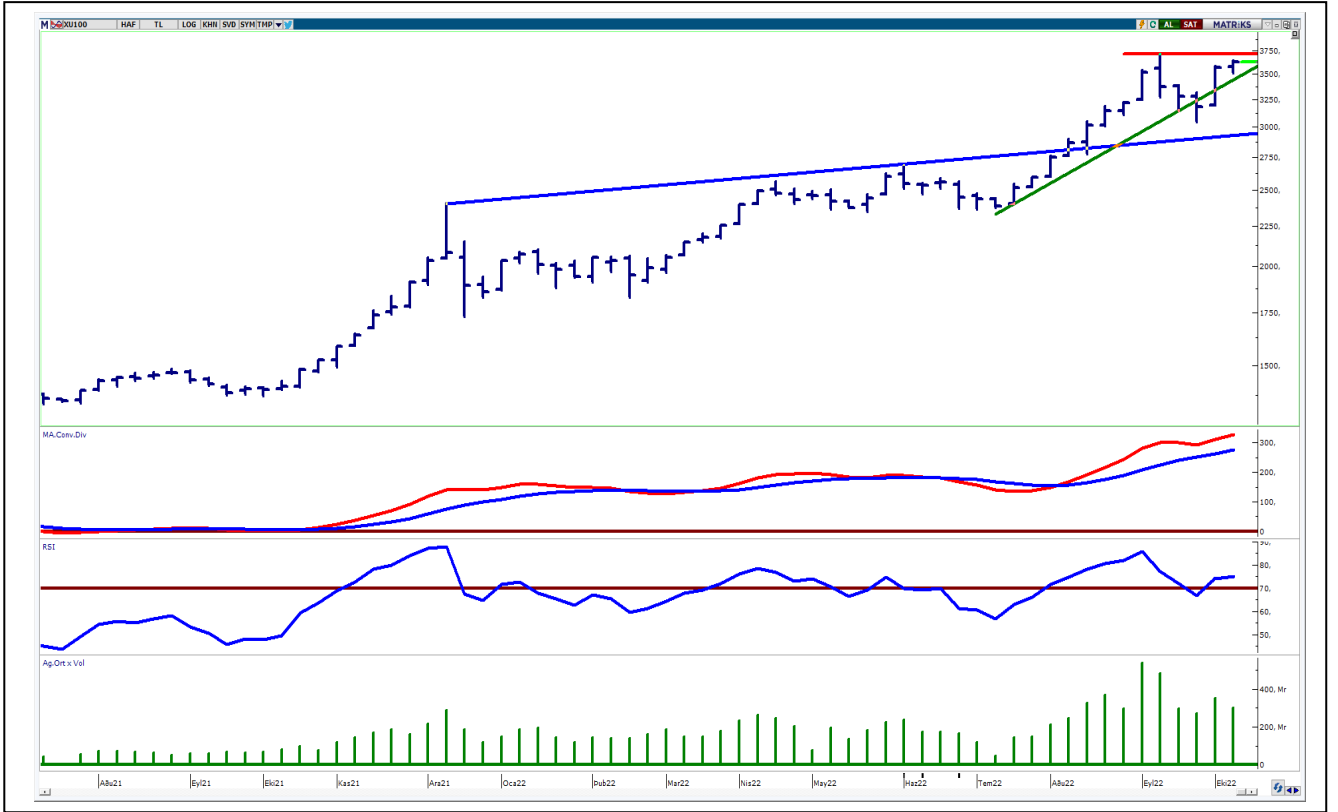
- DXY ve ABD tahvil faizlerindeki artış kıymetli maden fiyatlamaları üzerinde etkili oldu. Ons altın geçen hafta %3'ten fazla değer kaybederek 1.644USD'ye geriledi. OPEC+'ın agresif üretim kesintisi kararının petrol piyasalarında yarattığı prim, geçtiğimiz hafta yeniden resesyon endişelerinin görülmesiyle yerini temkinli fiyatlamalara bıraktı. Zira Brent petrol %7'yi aşan düşüşle varil başına 91USD'ye kadar geriledi.

- BIST100 Endeksi geçen hafta %1,66'lık artışla pozitif bir görünüm ortaya koydu. Böylece gösterge endeks 3.626,96 puana yükselerek tüm zamanların en yüksek haftalık kapanışını yaptı. Endeks'in lot bazında işlem hacmi ise 17,81 milyar ile görece düşük bir düzeyde gerçekleşti. EUR/TRY kuru %0,22 düşerken USD/TRY kuru 18,57 TL seviyesinde stabil kaldı. Gram altın ons altını takip ederek 33 TL'lik düşüşle 982 TL'ye geriledi. TÜİK'in ağustos ayı verilerine göre sanayi üretimi yıllık bazda %1 arttı. Böylece %2,7'lik artış beklentisinin oldukça gerisinde kalan sanayi üretiminde Haziran 2020'den bu yana en düşük büyüme gerçekleşti. Aynı döneme dair TCMB'nin açıkladığı ödemeler dengesi istatistiklerine göre cari açık 3,11milyar USD ile beklentilerin hafifçe altında kaldı. Dış ticaret haddi ise 73 puanda gerçekleşti. Bir önceki yılın aynı döneminde 86,8'de yer alan dış ticaret haddi böylece son yedi ayın en düşüğünde kaydedildi. İstanbul Sanayi Odası'nın (İSO) açıkladığı verilere göre Türkiye imalat sektörü ihracat iklimi endeksi eylülde değişmeyerek 48,8 düzeyinde sabit kaldı. Böylelikle eşik değerinin altında kalmaya devam eden endeks ihracat iklimindeki bozulmayı işaret etti.

UYARI: Burada yer alan yatırım bilgi, yorum ve tavsiyeleri yatırım danışmanlığı kapsamında değildir. Yatırım danışmanlığı hizmeti; aracı kurumlar, portföy yönetim şirketleri, mevduat kabul etmeyen bankalar ile müşteri arasında imzalanacak yatırım danışmanlığı sözleşmesi çerçevesinde sunulmaktadır. Burada yer alan yorum ve tavsiyeler, yorum ve tavsiyede bulunanların kişisel görüşlerine dayanmaktadır. Bu görüşler mali durumunuz ile risk ve getiri tercihlerinize uygun olmayabilir. Bu nedenle, sadece burada yer alan bilgilere dayanarak yatırım kararı verilmesi beklentilerinize uygun sonuçlar doğurmayabilir.

BIST-100 HAFTALIK TEKNİK GÖRÜNÜM

BIST100 Endeksi haftalık bazda %1,66 oranında yükseliş ile 3.626 puandan kapattı. Endeks geçtiğimiz haftaya 3.574 puandan başladıktan sonra haftalık bazda 3.510-3.640 aralığında dalgalı hareket etti. Endekste haftanın ikinci yarısında 3.600 seviyesinin geçilmesi ile alımların arttığını izledik. Teknik açıdan 3.600 seviyesinin üzerinde kapanış yapılmasını olumlu olarak değerlendirmekteyiz. Bu seviyenin korunması ile pozitif görünüm devam edebilir, 3.650 ara direnç olmak üzere tüm zamanların yükseği (3.715) gündeme gelebilir. Teknik bakımdan 3.600 desteğinin altına yerleşme olması ile geçmişte destek konumunda test edilen 3.580-3.500 seviyelerine geri çekilme görülebilir. Dolar Bazlı Endeks haftalık bazda 1,89-1,96 cent bandında alıcılı hareket etti. Haftayı 1,95 cent seviyesinde kapatan endekste, yukarı yönlü hareketlerde psikolojik direnç konumunda önemseydiğimiz 2,00 cent seviyesini takip etmekteyiz. Aşağı yönlü hareketlerde 22 günlük AO (1,85 cent) desteği izlenebilir.



UYARI: Burada yer alan yatırım bilgi, yorum ve tavsiyeleri yatırım danışmanlığı kapsamında değildir. Yatırım danışmanlığı hizmeti; aracı kurumlar, portföy yönetim şirketleri, mevduat kabul etmeyen bankalar ile müşteri arasında imzalanacak yatırım danışmanlığı sözleşmesi çerçevesinde sunulmaktadır. Burada yer alan yorum ve tavsiyeler, yorum ve tavsiyede bulunanların kişisel görüşlerine dayanmaktadır. Bu görüşler mali durumunuz ile risk ve getiri tercihlerinize uygun olmayabilir. Bu nedenle, sadece burada yer alan bilgilere dayanılarak yatırım kararı verilmesi beklentilerinize uygun sonuçlar doğurmayabilir.

HAFTALIK PARA GİRİŞİ OLAN HİSSELER - İlk 5 Kurum (TL)

Sıra	Hisse	Kapanış	Alıcılar Hacim	Satıcılar Hacim	Para Girişi
1	THYAO	90,00	673.964.800	-532.191.800	141.773.000
2	GESAN	119,6	274.169.800	-166.674.800	107.495.000
3	SISE	29,26	306.307.100	-242.273.300	64.033.800
4	TAVHL	73,4	198.841.400	-137.261.200	61.580.200
5	BIMAS	127,1	360.417.100	-310.832.300	49.584.800
6	KONTR	92,2	153.237.100	-105.359.500	47.877.600
7	IZMDC	3,88	100.676.900	-58.508.040	42.168.860
8	VAKBN	7,36	108.346.700	-66.642.230	41.704.470
9	ISCTR	8,54	396.918.900	-356.445.300	40.473.600
10	ODAS	8,67	155.714.300	-119.826.900	35.887.400
11	ARCLK	71,95	105.119.300	-70.674.210	34.445.090
12	EKGYO	4,22	173.961.600	-140.188.400	33.773.200
13	CCOLA	153,00	122.528.200	-99.235.910	23.292.290
14	SOKM	22,14	94.078.710	-71.315.510	22.763.200
15	PETKM	14,59	196.752.500	-176.736.900	20.015.600
16	KOZAA	30,7	124.254.700	-104.276.900	19.977.800
17	VESBE	9,52	80.721.090	-61.951.100	18.769.990
18	KATMR	1,83	49.206.400	-32.201.430	17.004.970
19	AEFES	50,00	112.571.000	-95.728.710	16.842.290
20	ALKIM	35,34	60.375.100	-45.915.130	14.459.970
21	TTKOM	11,75	86.010.370	-71.561.670	14.448.700
22	GARAN	21,9	315.590.200	-303.720.500	11.869.700
23	KONYA	1702,8	26.331.460	-16.585.530	9.745.930
24	INDES	11,82	34.465.570	-24.756.220	9.709.350
25	EGEEN	2880,7	42.524.360	-32.954.110	9.570.250
26	ISGYO	5,78	50.221.090	-40.895.010	9.326.080
27	DARDL	4,47	33.514.490	-24.290.070	9.224.420
28	FADE	10,31	30.524.590	-21.361.800	9.162.790
29	DEVA	41,5	53.694.860	-44.748.660	8.946.200
30	KRDMA	10,1	20.053.050	-11.237.190	8.815.860
31	BOBET	8,31	32.581.540	-23.853.660	8.727.880
32	IPEKE	22,1	54.120.380	-45.521.550	8.598.830
33	SAYAS	23,36	33.723.410	-25.209.120	8.514.290
34	KRONT	63,95	29.514.370	-21.117.380	8.396.990
35	HLGYO	3,34	28.147.330	-19.965.770	8.181.560
36	CEMAS	1,68	40.050.500	-31.955.110	8.095.390
37	TRGYO	9,39	22.819.580	-14.854.140	7.965.440
38	ISMEN	31,14	25.290.280	-17.939.920	7.350.360
39	GSDHO	5,3	29.788.600	-22.863.980	6.924.620
40	KERVT	10,56	23.942.710	-17.357.370	6.585.340

Kaynak: MATRIKS

UYARI: Burada yer alan yatırım bilgi, yorum ve tavsiyeleri yatırım danışmanlığı kapsamında değildir. Yatırım danışmanlığı hizmeti; aracı kurumlar, portföy yönetim şirketleri, mevduat kabul etmeyen bankalar ile müşteri arasında imzalanacak yatırım danışmanlığı sözleşmesi çerçevesinde sunulmaktadır. Burada yer alan yorum ve tavsiyeler, yorum ve tavsiyede bulunanların kişisel görüşlerine dayanmaktadır. Bu görüşler mali durumunuz ile risk ve getiri tercihlerinize uygun olmayabilir. Bu nedenle, sadece burada yer alan bilgilere dayanılarak yatırım kararı verilmesi beklentilerinize uygun sonuçlar doğurmayabilir.

HAFTALIK PARA ÇIKIŞI OLAN HİSSELER - İlk 5 Kurum (TL)

Sıra	Hisse	Kapanış	Alıcılar Hacim	Satıcılar Hacim	Para Çıkışı
1	TUPRS	334,1	295.672.900	-635.503.600	-339.830.700
2	HEKTS	25,28	940.251.500	-1.139.944.000	-199.692.500
3	TCELL	23,44	321.090.100	-492.631.600	-171.541.500
4	SASA	85,7	804.860.400	-950.237.200	-145.376.800
5	KOZAL	198,4	222.297.200	-322.237.600	-99.940.400
6	GUBRF	135,5	147.100.600	-243.292.800	-96.192.200
7	KTSKR	37,56	85.440.300	-169.881.800	-84.441.500
8	ASELS	31,14	271.611.000	-347.311.300	-75.700.300
9	SAHOL	28,48	441.631.900	-512.851.000	-71.219.100
10	AKBNK	13,5	309.713.400	-379.854.500	-70.141.100
11	KZBGY	17,72	133.037.500	-198.880.200	-65.842.700
12	SKBNK	1,72	58.571.360	-121.451.200	-62.879.840
13	HUNER	6,2	158.863.900	-221.431.900	-62.568.000
14	YEOTK	42,34	110.188.500	-172.300.900	-62.112.400
15	PGSUS	288,8	234.844.100	-294.275.400	-59.431.300
16	KCHOL	51,4	349.538.200	-402.282.800	-52.744.600
17	EREGL	29,4	216.869.600	-263.110.200	-46.240.600
18	ENJSA	18,58	73.309.860	-110.749.700	-37.439.840
19	TOASO	95,25	170.184.500	-205.506.800	-35.322.300
20	AKSA	66,65	77.193.610	-111.086.900	-33.893.290
21	BAGFS	30,38	53.803.480	-87.622.170	-33.818.690
22	ULUUN	30,46	40.162.780	-68.904.020	-28.741.240
23	VESTL	40,78	97.306.940	-125.864.500	-28.557.560
24	KRDMD	12,27	144.608.100	-172.491.100	-27.883.000
25	FROTO	345,5	215.933.900	-243.721.200	-27.787.300
26	KORDS	57,2	57.084.690	-83.757.530	-26.672.840
27	MAVI	79,45	60.636.850	-86.092.860	-25.456.010
28	GLYHO	5,22	95.016.090	-117.975.100	-22.959.010
29	BMSCH	11,97	20.799.500	-43.640.910	-22.841.410
30	BARMA	62,3	42.303.040	-64.649.380	-22.346.340
31	TSKB	2,49	76.783.010	-98.379.470	-21.596.460
32	PSGYO	6,78	117.124.600	-138.089.600	-20.965.000
33	BASGZ	16,9	31.508.000	-52.450.850	-20.942.850
34	MIATK	60,1	63.236.260	-82.676.760	-19.440.500
35	AKFGY	3,96	52.101.670	-70.644.580	-18.542.910
36	KCAER	33,84	53.628.560	-71.122.290	-17.493.730
37	MOBTL	2,89	39.295.860	-56.784.090	-17.488.230
38	ENKAI	17,25	30.596.510	-47.431.280	-16.834.770
39	USAK	3,36	29.152.580	-44.691.900	-15.539.320
40	CEMTS	38,64	34.445.480	-49.961.450	-15.515.970

Kaynak: MATRIKS

UYARI: Burada yer alan yatırım bilgi, yorum ve tavsiyeleri yatırım danışmanlığı kapsamında değildir. Yatırım danışmanlığı hizmeti; aracı kurumlar, portföy yönetim şirketleri, mevduat kabul etmeyen bankalar ile müşteri arasında imzalanacak yatırım danışmanlığı sözleşmesi çerçevesinde sunulmaktadır. Burada yer alan yorum ve tavsiyeleri, yorum ve tavsiyede bulunanların kişisel görüşlerine dayanmaktadır. Bu görüşler mali durumunuz ile risk ve getiri tercihlerinize uygun olmayabilir. Bu nedenle, sadece burada yer alan bilgilere dayanılarak yatırım kararı verilmesi beklentilerinize uygun sonuçlar doğurmayabilir.

17 Ekim Pazartesi

Ülke	TSİ	Veri	Dönem	Beklenti	Önceki
İngiltere	02:01	Rightmove Konut Fiyatları (Aylık)	Eki		0,70%
İngiltere	02:01	Rightmove Konut Fiyatları (Yıllık)	Eki		8,70%
Çin	05:00	Dış Ticaret Dengesi (USD)	Eyl	81B	79,4B
Japonya	07:30	Sanayi Üretimi (Final-Aylık)	Ağu	2,70%	2,70%
Japonya	07:30	Sanayi Üretimi (Final-Yıllık)	Ağu	5,10%	5,10%
Japonya	07:30	Kapasite Kullanımı (Aylık)	Ağu		2,40%
Japonya	07:30	Kapasite Kullanımı (Yıllık)	Ağu		-1,90%
Türkiye	10:00	REIDIN-GYODER Yeni Konut Fiyat Endeksi (Aylık)	Eyl		8,58%
Türkiye	10:00	REIDIN-GYODER Yeni Konut Fiyat Endeksi (Yıllık)	Eyl		89,58%
Türkiye	11:00	Merkezi Yönetim Bütçe Dengesi (TL)	Eyl		3,6Mlr
ABD	15:30	New York Fed İmalat Endeksi	Eki	-4	-1,5
ABD	21:00	Hazine Bütçe Dengesi (USD)	Eyl	-173,5B	-220B

18 Ekim Salı

Ülke	TSİ	Veri	Dönem	Beklenti	Önceki
Çin	05:00	GSYH	3. Çeyrek	3,50%	-2,60%
Çin	05:00	GSYH (Yıllık)	3. Çeyrek	3,40%	0,40%
Çin	05:00	Kapasite Kullanım Oranı	3. Çeyrek		75,10%
Çin	05:00	Sanayi Üretimi (Aylık)	Eyl		0,32%
Çin	05:00	Sanayi Üretimi (Yıllık)	Eyl	4,50%	4,20%
Çin	05:00	İşsizlik Oranı	Eyl		5,30%
Türkiye	10:00	Uluslararası Yatırım Pozisyonu (USD)	Ağu		-217,3Mlr
Almanya	12:00	ZEW Ekonomik Beklenti Endeksi	Eki	-66	-61,9
Türkiye	14:30	Konut Fiyat Endeksi (Aylık)	Ağu		8,00%
Türkiye	14:30	Konut Fiyat Endeksi (Yıllık)	Ağu		173,79%
ABD	16:15	Sanayi Üretimi (Aylık)	Eyl	0,10%	-0,20%
ABD	16:15	Sanayi Üretimi (Yıllık)	Eyl		3,70%
ABD	16:15	Kapasite Kullanım Oranı	Eyl	80,00%	80,00%
Türkiye		KLKIM 3Ç22	3. Çeyrek		44,1Mn

19 Ekim Çarşamba

Ülke	TSİ	Veri	Dönem	Beklenti	Önceki
Çin	04:30	Yeni Konut Fiyatları (Aylık)	Eyl		-0,29%
Çin	04:30	Yeni Konut Fiyatları (Yıllık)	Eyl		-2,10%
İngiltere	09:00	TÜFE (Aylık)	Eyl	0,40%	0,50%
İngiltere	09:00	TÜFE (Yıllık)	Eyl	10,00%	9,90%
İngiltere	09:00	ÜFE (Aylık)	Eyl	0,30%	-1,20%
İngiltere	09:00	ÜFE (Yıllık)	Eyl	22,40%	20,50%
Euro Bölgesi	12:00	TÜFE (Final-Aylık)	Eyl	1,20%	1,20%
Euro Bölgesi	12:00	TÜFE (Final-Yıllık)	Eyl	10,00%	10,00%
ABD	15:30	Konut Başlangıçları	Eyl	1,48M	1,58M
ABD	15:30	İnşaat İzinleri	Eyl	1,53M	1,52M

UYARI: Burada yer alan yatırım bilgi, yorum ve tavsiyeleri yatırım danışmanlığı kapsamında değildir. Yatırım danışmanlığı hizmeti; aracı kurumlar, portföy yönetim şirketleri, mevduat kabul etmeyen bankalar ile müşteri arasında imzalanacak yatırım danışmanlığı sözleşmesi çerçevesinde sunulmaktadır. Burada yer alan yorum ve tavsiyeler, yorum ve tavsiyede bulunanların kişisel görüşlerine dayanmaktadır. Bu görüşler mali durumunuz ile risk ve getiri tercihlerinize uygun olmayabilir. Bu nedenle, sadece burada yer alan bilgilere dayanılarak yatırım kararı verilmesi beklentilerinize uygun sonuçlar doğurmayabilir.

20 Ekim Perşembe

Ülke	TSİ	Veri	Dönem	Beklenti	Önceki
Japonya	02:50	Dış Ticaret Dengesi (JPY)	Eyl	-2,17Tn	-2,82Tn
Çin	04:15	PBOC Gösterge Faiz Oranı	Eki		3,65%
Almanya	09:00	ÜFE (Aylık)	Eyl	1,30%	7,90%
Almanya	09:00	ÜFE (Yıllık)	Eyl	44,00%	45,80%
Türkiye	10:00	Yurt Dışı ÜFE (Aylık)	Eyl		2,64%
Türkiye	10:00	Yurt Dışı ÜFE (Yıllık)	Eyl		118,94%
Euro Bölgesi	11:00	Cari İşlemler Dengesi (EUR)	Ağu		-20B
Türkiye	14:00	TCMB Haftalık Repo Gösterge Faiz Oranı	Eki	11,00%	12,00%
ABD	15:30	Philadelphia Fed İş Koşulları Endeksi	Eki	-5	-9,9
ABD	15:30	İşsizlik Başvuruları	Haftalık	235K	228K
ABD	17:00	2. El Konut Satışları	Eyl	4,7M	4,8M
ABD	17:00	CB Öncü Göstergeler Endeksi (Aylık)	Eyl	-0,30%	-0,30%

21 Ekim Cuma

Ülke	TSİ	Veri	Dönem	Beklenti	Önceki
Japonya	02:30	TÜFE (Aylık)	Eyl		0,30%
Japonya	02:30	TÜFE (Yıllık)	Eyl		3,00%
İngiltere	09:00	Perakende Satışlar (Aylık)	Eyl	-0,50%	-1,60%
İngiltere	09:00	Perakende Satışlar (Yıllık)	Eyl	-5,00%	-5,40%
İngiltere	09:00	Kamu Kesimi Net Borçlanması (GBP)	Eyl		11,8B
Türkiye	10:00	Tarımsal Girdi Fiyat Endeksi (Aylık)	Ağu		1,31%
Türkiye	10:00	Tarımsal Girdi Fiyat Endeksi ((Yıllık)	Ağu		133,41%
Türkiye	10:00	TÜİK/TCMB Tüketici Güven Endeksi	Eki		72,4
Euro Bölgesi	17:00	Tüketici Güven Endeksi (Öncü)	Eki	-30,3	-28,8
Türkiye		ARCLK 3Ç22	3. Çeyrek		651,4Mn

UYARI: Burada yer alan yatırım bilgi, yorum ve tavsiyeleri yatırım danışmanlığı kapsamında değildir. Yatırım danışmanlığı hizmeti; aracı kurumlar, portföy yönetim şirketleri, mevduat kabul etmeyen bankalar ile müşteri arasında imzalanacak yatırım danışmanlığı sözleşmesi çerçevesinde sunulmaktadır. Burada yer alan yorum ve tavsiyeler, yorum ve tavsiyede bulunanların kişisel görüşlerine dayanmaktadır. Bu görüşler mali durumunuz ile risk ve getiri tercihlerinize uygun olmayabilir. Bu nedenle, sadece burada yer alan bilgilere dayanılarak yatırım kararı verilmesi beklentilerinize uygun sonuçlar doğurmayabilir.

PİRAMİT MENKUL KIYMETLER A.Ş.

Gümüşsuyu Mah. İnönü Cad. Işık Apt. No:53 Kat:5 Daire 9-10 Taksim/İstanbul
Tel: 0212 293 95 00 Faks: 0212 293 95 60

Balıkesir İrtibat Bürosu

Altıeylül Mah. Keçeci sok. Özcanerİşmerkezi No:17 K:1 Altıeylül/ Balıkesir
Tel: 0266 280 15 00 Faks: 0266 245 23 34

Ferdi Uğur Taçkınlar Araştırma Müdürü 02123953227

ugur.tackinlar@piramitmenkul.com.tr

Arif Tekin Seğmen Araştırma Uzmanı 02123953213

arif.segmen@piramitmenkul.com.tr

Ahmet Ökmen Araştırma Uzmanı 02123953251

ahmet.okmen@piramitmenkul.com.tr



UYARI: Burada yer alan yatırım bilgi, yorum ve tavsiyeleri yatırım danışmanlığı kapsamında değildir. Yatırım danışmanlığı hizmeti; aracı kurumlar, portföy yönetim şirketleri, mevduat kabul etmeyen bankalar ile müşteri arasında imzalanacak yatırım danışmanlığı sözleşmesi çerçevesinde sunulmaktadır. Burada yer alan yorum ve tavsiyeler, yorum ve tavsiyede bulunanların kişisel görüşlerine dayanmaktadır. Bu görüşler mali durumunuz ile risk ve getiri tercihlerinize uygun olmayabilir. Bu nedenle, sadece burada yer alan bilgilere dayanılarak yatırım kararı verilmesi beklentilerinize uygun sonuçlar doğurmayabilir.