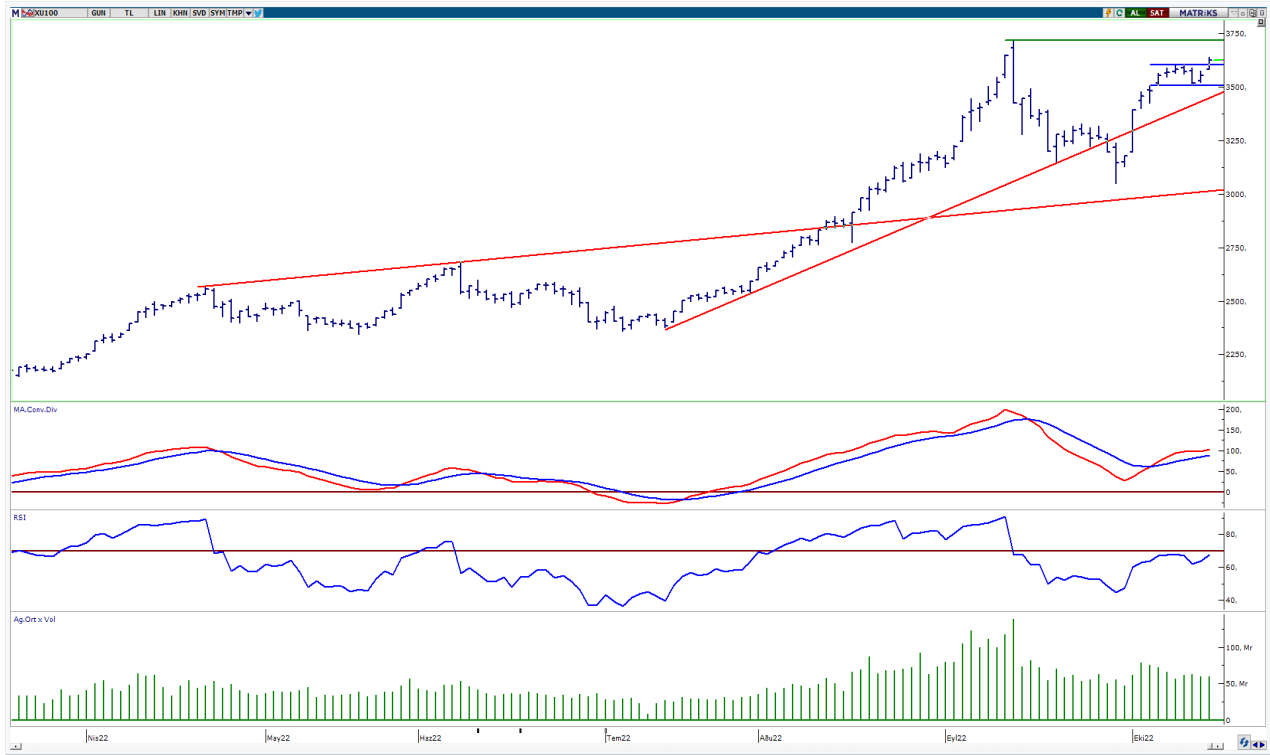


BIST-100

	Kapanış	Destek-1	Destek-2	Destek-3	Direnç-1	Direnç-2	Direnç-3
BIST100	3.626	3.600	3.580	3.500	3.650	3.715	

BIST100 Endeksi cuma günkü işlemleri %2,07 oranında sert yükseliş ile 3.626 puandan kapattı. Endeks güne alıcılı bir görünüm ile başladıktan sonra gün içinde 3.584-3.640 bandında hareket etti. Endeksin yukarı yönlü hareketinde Bankacılık Endeksi'nin %3,84 oranındaki sert yükselişi etkili oldu. Teknik açıdan 3.600 seviyesinin üzerinde kapanış yapılmasını olumlu olarak değerlendirmekteyiz. Bu seviyenin korunması ile pozitif görünüm devam edebilir, 3.650 ara direnç olmak üzere tüm zamanların yükseği (3.715) gündeme gelebilir. Teknik bakımdan 3.600 desteğinin altına yerleşme olması ile geçmişte destek konumunda test edilen 3.580-3.500 seviyelerine geri çekilme görülebilir. USD bazında 1,93 cent seviyesinden başlayan endeks günü 1,95 centten kapattı. Gün içinde 1,93-1,96 cent bandında alıcılı hareket edildi. Teknik bakımdan yukarı yönlü hareketlerde psikolojik direnç konumunda önemseydiğimiz 2,00 cent seviyesini takip etmekteyiz. Aşağı yönlü hareketlerde 22 günlük AO (1,85 cent) desteği izlenebilir.

BIST100 Grafik



UYARI: Burada yer alan yatırım bilgi, yorum ve tavsiyeleri yatırım danışmanlığı kapsamında değildir. Yatırım danışmanlığı hizmeti; aracı kurumlar, portföy yönetim şirketleri, mevduat kabul etmeyen bankalar ile müşteri arasında imzalanacak yatırım danışmanlığı sözleşmesi çerçevesinde sunulmaktadır. Burada yer alan yorum ve tavsiyeler, yorum ve tavsiyede bulun anların kişisel görüşlerine dayanmaktadır. Bu görüşler mali durumunuz ile risk ve getiri tercihlerinize uygun olmayabilir. Bu nedenle, sadece burada yer alan bilgilere dayanarak yatırım kararı verilmesi beklentilerinize uygun sonuçlar doğurmayabilir.

VIOP30 Yakın Vade Kontratı

	Uzlaşma Fiyatı	Destek-1	Destek-2	Destek-3	Direnç-1	Direnç-2	Direnç-3
VIOP30	3.982	3.951	3.870	3.830	4.040	4.120	4.300

VIOP30 Yakın Vade Kontratı, cuma günü işlemleri 3.982 uzlaşma fiyatından alıcılı bir görünüm ile kapattı. Kontrat gün içinde 3.951-4.036 bandında dalgalı hareket etti. Teknik açıdan geri çekilmelerde kısa vadeli yönde takip ettiğimiz 5 günlük AO (mavi) 3.951 desteğini önemsemekteyiz. Yukarı yönlü hareketlerde ilk etapta 4.040 direnci izlenebilir. Bu seviyenin üzerine yerleşme olması durumunda geçmişte direnç konumunda test edilen 4.120-4.300 seviyeleri gündeme gelebilir.

VIOP30 Yakın Vade Kontratı Grafik



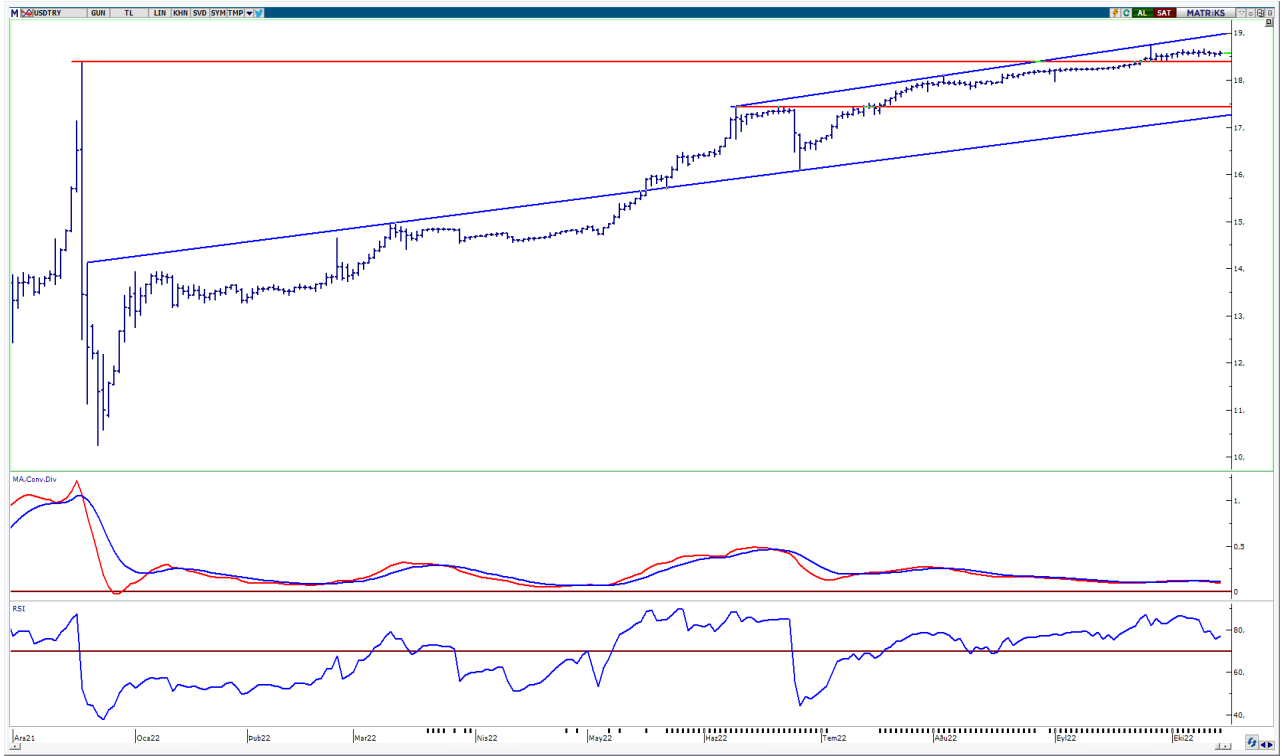
UYARI: Burada yer alan yatırım bilgi, yorum ve tavsiyeleri yatırım danışmanlığı kapsamında değildir. Yatırım danışmanlığı hizmeti; aracı kurumlar, portföy yönetim şirketleri, mevduat kabul etmeyen bankalar ile müşteri arasında imzalanacak yatırım danışmanlığı sözleşmesi çerçevesinde sunulmaktadır. Burada yer alan yorum ve tavsiyeler, yorum ve tavsiyede bulun anların kişisel görüşlerine dayanmaktadır. Bu görüşler mali durumunuz ile risk ve getiri tercihlerinize uygun olmayabilir. Bu nedenle, sadece burada yer alan bilgilere dayanılarak yatırım kararı verilmesi beklentilerinize uygun sonuçlar doğurmayabilir.

17.10.2022

USDTRY

	Son	Destek-1	Destek-2	Destek-3	Direnç-1	Direnç-2	Direnç-3
USDTRY	18,58	18,36	18,25	18,00			

USDTRY kurunda cuma günkü işlemlerde 18,5200-18,6102 bandında hareket edildi. Teknik açıdan kısa vadede Aralık 2021 zirvesini (18,36) takip etmekteyiz. Bu seviyenin üzerinde kalıcı olunması durumunda pozitif görünüm devam edebilir. Dolar/TL'de 18,36 desteğinin aşağı yönlü geçilmesi ile geçmişte destek konumunda test edilen 18,25-18,00 seviyelerine geri çekilme görülebilir.



UYARI: Burada yer alan yatırım bilgi, yorum ve tavsiyeleri yatırım danışmanlığı kapsamında değildir. Yatırım danışmanlığı hizmeti; aracı kurumlar, portföy yönetim şirketleri, mevduat kabul etmeyen bankalar ile müşteri arasında imzalanacak yatırım danışmanlığı sözleşmesi çerçevesinde sunulmaktadır. Burada yer alan yorum ve tavsiyeler, yorum ve tavsiyede bulun anların kişisel görüşlerine dayanmaktadır. Bu görüşler mali durumunuz ile risk ve getiri tercihlerinize uygun olmayabilir. Bu nedenle, sadece burada yer alan bilgilere dayanılarak yatırım kararı verilmesi beklentilerinize uygun sonuçlar doğurmayabilir.

17.10.2022

GÜNLÜK PARA GİRİŐİ OLAN HİSSELER - İlk 5 Kurum (TL) 14.10.2022

Sıra	Hisse	Kapanıő	Alıcılar Hacim	Satıcılar Hacim	Para Giriő
1	ISCTR	8,54	389.069.400	-283.788.100	105.281.300
2	SISE	29,26	247.656.000	-164.059.900	83.596.100
3	YKBNK	8,83	283.558.500	-211.731.700	71.826.800
4	BIMAS	127,1	203.669.000	-141.485.600	62.183.400
5	GESAN	119,6	142.874.500	-90.756.620	52.117.880
6	ODAS	8,67	120.764.500	-83.855.990	36.908.510
7	PGSUS	288,8	101.953.100	-71.388.020	30.565.080
8	KCHOL	51,4	103.856.200	-79.256.130	24.600.070
9	CONSE	6,18	76.361.010	-51.945.410	24.415.600
10	MOBTL	2,89	50.465.170	-27.781.550	22.683.620
11	TAVHL	73,4	65.662.830	-49.218.060	16.444.770
12	CCOLA	153,00	59.164.860	-43.516.010	15.648.850
13	BUCIM	4,38	33.332.080	-17.750.420	15.581.660
14	VESBE	9,52	42.415.640	-26.876.330	15.539.310
15	BERA	23,42	50.379.200	-35.304.360	15.074.840
16	ARCLK	71,95	45.008.840	-30.578.670	14.430.170
17	VESTL	40,78	55.705.940	-45.026.250	10.679.690
18	HEKTS	25,28	89.943.980	-79.279.020	10.664.960
19	KOZAA	30,7	95.696.420	-85.037.500	10.658.920
20	FROTO	345,5	52.990.900	-42.840.870	10.150.030
21	HALKB	7,23	35.870.200	-26.034.850	9.835.350
22	OYAKC	14,65	21.571.460	-12.255.480	9.315.980
23	IPEKE	22,1	39.044.250	-30.062.510	8.981.740
24	KARSN	8,7	41.247.160	-32.309.570	8.937.590
25	SELEC	23,12	26.864.670	-18.310.250	8.554.420
26	TUKAS	17,7	28.026.760	-20.076.680	7.950.080
27	CEMAS	1,68	21.648.560	-13.894.420	7.754.140
28	AEFES	50,00	67.610.110	-60.696.010	6.914.100
29	ASUZU	204,00	21.084.580	-14.174.850	6.909.730
30	AYDEM	15,9	20.004.190	-13.307.750	6.696.440
31	TMSN	66,05	23.727.530	-17.131.230	6.596.300
32	KONYA	1702,8	27.703.050	-21.293.700	6.409.350
33	AZTEK	18,6	18.758.230	-13.399.140	5.359.090
34	EUREN	41,9	30.906.440	-25.551.270	5.355.170
35	DARDL	4,47	19.461.480	-14.274.860	5.186.620
36	DEVA	41,5	19.719.210	-14.705.470	5.013.740
37	EGEEN	2880,7	18.117.120	-13.179.650	4.937.470
38	CLEBI	489,1	14.950.900	-10.166.910	4.783.990
39	KAPLM	83,3	11.532.650	-6.815.928	4.716.722
40	BIZIM	26,3	11.778.430	-7.149.720	4.628.710

Kaynak: MATRIKS

UYARI: Burada yer alan yatırım bilgi, yorum ve tavsiyeleri yatırım danışmanlığı kapsamında değildir. Yatırım danışmanlığı hizmeti; aracı kurumlar, portföy yönetim şirketleri, mevduat kabul etmeyen bankalar ile müşteri arasında imzalanacak yatırım danışmanlığı sözleşmesi çerçevesinde sunulmaktadır. Burada yer alan yorum ve tavsiyeler, yorum ve tavsiyede bulun anların kişisel görüşlerine dayanmaktadır. Bu görüşler mali durumunuz ile risk ve getiri tercihlerinize uygun olmayabilir. Bu nedenle, sadece burada yer alan bilgilere dayanılarak yatırım kararı verilmesi beklentilerinize uygun sonuçlar doğurmayabilir.

17.10.2022

GÜNLÜK PARA ÇIKIŐI OLAN HİSSELER - İlk 5 Kurum (TL) 14.10.2022

Sıra	Hisse	Kapanıő	Alıcılar Hacim	Satıcılar Hacim	Para Çıkıőı
1	TUPRS	334,1	242.825.000	-381.190.400	-138.365.400
2	THYAO	90,00	224.925.500	-347.164.000	-122.238.500
3	SASA	85,7	212.990.000	-297.479.600	-84.489.600
4	KOZAL	198,4	171.489.800	-248.580.400	-77.090.600
5	TKFEN	31,32	129.832.600	-177.452.500	-47.619.900
6	AKBNK	13,5	188.156.900	-229.710.200	-41.553.300
7	EREGL	29,4	59.510.420	-92.990.820	-33.480.400
8	AKFGY	3,96	42.124.020	-71.841.600	-29.717.580
9	ALARK	62,85	48.302.930	-76.688.380	-28.385.450
10	ASELS	31,14	44.547.160	-72.811.780	-28.264.620
11	KZBGY	17,72	47.005.850	-70.128.170	-23.122.320
12	KRDMD	12,27	32.733.010	-50.679.360	-17.946.350
13	TCELL	23,44	79.546.670	-93.941.970	-14.395.300
14	KMPUR	77,3	22.052.840	-35.772.070	-13.719.230
15	AKSEN	42,5	73.545.430	-85.826.940	-12.281.510
16	KORDS	57,2	19.580.440	-31.355.340	-11.774.900
17	EKGYO	4,22	71.760.300	-83.443.240	-11.682.940
18	PSGYO	6,78	58.957.820	-70.300.500	-11.342.680
19	TOASO	95,25	49.870.560	-60.766.870	-10.896.310
20	PETKM	14,59	69.294.630	-80.029.200	-10.734.570
21	KLRHO	33,3	32.436.520	-40.499.200	-8.062.680
22	GLYHO	5,22	31.952.980	-39.876.350	-7.923.370
23	TTKOM	11,75	23.016.370	-30.285.690	-7.269.320
24	BARMA	62,3	22.300.910	-29.392.890	-7.091.980
25	TGSAS	16,45	9.575.070	-16.301.350	-6.726.280
26	HUNER	6,2	25.329.240	-32.020.200	-6.690.960
27	ULUUN	30,46	15.079.770	-21.266.420	-6.186.650
28	GUBRF	135,5	30.233.770	-36.120.710	-5.886.940
29	ARASE	161,8	17.310.110	-23.184.840	-5.874.730
30	SAHOL	28,48	92.019.870	-97.323.140	-5.303.270
31	KCAER	33,84	7.955.985	-13.223.730	-5.267.745
32	ENJSA	18,58	18.995.160	-24.059.430	-5.064.270
33	YAPRK	37,2	11.270.770	-16.279.400	-5.008.630
34	DOHOL	5,44	65.890.080	-70.723.840	-4.833.760
35	OZKGY	9,18	6.129.319	-10.886.660	-4.757.341
36	KRPLS	7,89	8.624.912	-13.314.490	-4.689.578
37	ESEN	48,76	5.958.043	-10.521.580	-4.563.537
38	KRSTL	5,95	5.087.749	-9.586.147	-4.498.398
39	GLCVY	17,16	9.830.962	-13.486.520	-3.655.558
40	NTHOL	11,73	5.292.564	-8.677.222	-3.384.658

Kaynak: MATRIKS

UYARI: Burada yer alan yatırım bilgi, yorum ve tavsiyeleri yatırım danışmanlığı kapsamında değildir. Yatırım danışmanlığı hizmeti; aracı kurumlar, portföy yönetim şirketleri, mevduat kabul etmeyen bankalar ile müşteri arasında imzalanacak yatırım danışmanlığı sözleşmesi çerçevesinde sunulmaktadır. Burada yer alan yorum ve tavsiyeler, yorum ve tavsiyede bulun anların kişisel görüşlerine dayanmaktadır. Bu görüşler mali durumunuz ile risk ve getiri tercihlerinize uygun olmayabilir. Bu nedenle, sadece burada yer alan bilgilere dayanılarak yatırım kararı verilmesi beklentilerinize uygun sonuçlar doğurmayabilir.

PİRAMİT MENKUL KIYMETLER A.Ő.

Gümüşsuyu Mah. İnönü Cad. Işık Apt. No:53 Kat:5 Daire 9-10 Taksim/İstanbul
Tel: 0212 293 95 00 Faks: 0212 293 95 60

Balıkesir İrtibat Bürosu

Altıeylül Mah. Keçeci sok. Özcanerİşmerkezi No:17 K:1 Altıeylül/ Balıkesir
Tel: 0266 280 15 00 Faks: 0266 245 23 34

Ferdi Uğur Taçkinlar
Araştırma Müdürü
02123953227

ugur.tackinlar@piramitmenkul.com.tr

Arif Tekin Seğmen
Araştırma Uzmanı
02123953213

arif.segmen@piramitmenkul.com.tr

Ahmet Ökmen
Araştırma Uzmanı
02123953251

ahmet.okmen@piramitmenkul.com.tr



UYARI: Burada yer alan yatırım bilgi, yorum ve tavsiyeleri yatırım danışmanlığı kapsamında değildir. Yatırım danışmanlığı hizmeti; aracı kurumlar, portföy yönetim şirketleri, mevduat kabul etmeyen bankalar ile müşteri arasında imzalanacak yatırım danışmanlığı sözleşmesi çerçevesinde sunulmaktadır. Burada yer alan yorum ve tavsiyeler, yorum ve tavsiyede bulun anların kişisel görüşlerine dayanmaktadır. Bu görüşler mali durumunuz ile risk ve getiri tercihlerinize uygun olmayabilir. Bu nedenle, sadece burada yer alan bilgilere dayanılarak yatırım kararı verilmesi beklentilerinize uygun sonuçlar doğurmayabilir.