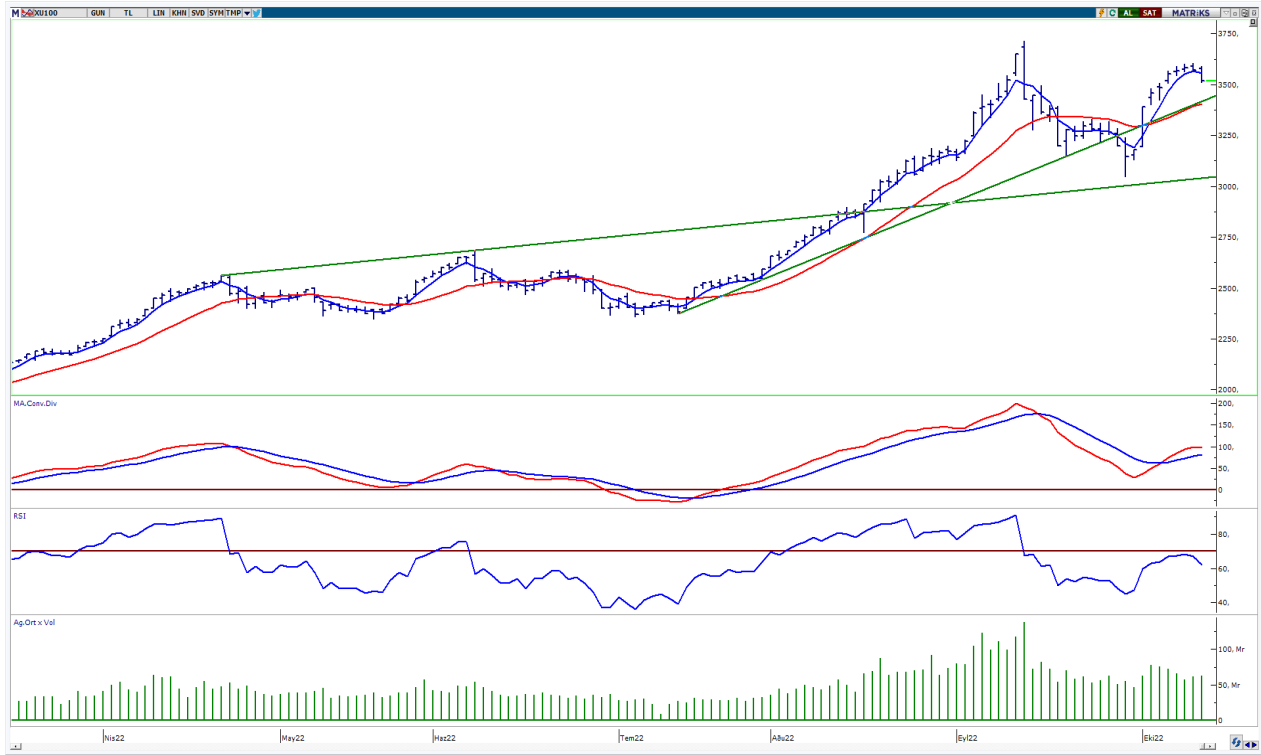


BIST-100

	Kapanış	Destek-1	Destek-2	Destek-3	Direnç-1	Direnç-2	Direnç-3
BIST100	3.517	3.500	3.430	3.406	3.554	3.600	3.650

BIST100 Endeksi dünkü işlemleri %1,51 oranında sert düşüş ile 3.517 puandan kapattı. Endeks güne hafif alıcılı bir görünüm ile başladıktan sonra gün içinde 3.510-3.591 bandında dalgalı hareket etti. Endekste günün ikinci yarısında artan satışlar etkili oldu ve kısa vadeli yönde takip ettiğimiz 5 günlük AO (mavi) 3.554 altında kapanış yapıldı. Teknik açıdan geri çekilmelerde 3.500 desteğini takip etmekteyiz. Bu seviyenin aşağı yönlü geçilmesi durumunda 3.430 ara destek olmak üzere 22 günlük AO (kırmızı) 3.406 desteği gündeme gelebilir. Yukarı yönlü hareketlerde 5 günlük AO (3.554) ve 3.600 seviyelerini önemsemekteyiz. USD bazında 1,92 cent seviyesinden başlayan endeks günü 1,89 centten kapattı. Gün içinde 1,89-1,93 cent bandında dalgalı hareket edildi. Teknik bakımdan yukarı yönlü hareketlerde psikolojik direnç konumunda önemsedığımız 2,00 cent seviyesini takip etmekteyiz. Aşağı yönlü hareketlerde 22 günlük AO (1,84 cent) desteği izlenebilir.

BIST100 Grafik



UYARI: Burada yer alan yatırım bilgi, yorum ve tavsiyeleri yatırım danışmanlığı kapsamında değildir. Yatırım danışmanlığı hizmeti; aracı kurumlar, portföy yönetim şirketleri, mevduat kabul etmeyen bankalar ile müşteri arasında imzalanacak yatırım danışmanlığı sözleşmesi çerçevesinde sunulmaktadır. Burada yer alan yorum ve tavsiyeler, yorum ve tavsiyede bulun anların kişisel görüşlerine dayanmaktadır. Bu görüşler mali durumunuz ile risk ve getiri tercihlerinize uygun olmayabilir. Bu nedenle, sadece burada yer alan bilgilere dayanarak yatırım kararı verilmesi beklentilerinize uygun sonuçlar doğurmayabilir.

VIOP30 Yakın Vade Kontratı

	Uzlaşma Fiyatı	Destek-1	Destek-2	Destek-3	Direnç-1	Direnç-2	Direnç-3
VIOP30	3.899	3.830	3.750	3.600	3.960	4.120	4.300

VIOP30 Yakın Vade Kontratı, günü 3.899 uzlaşma fiyatından sert satıcılı bir görünüm ile kapattı. Kontrat gün içinde 3.871-3.994 bandında dalgalı hareket etti. Güne hafif satışların etkisinde başlayan kontratta, günün ikinci yarısında satış baskısının arttığını izledik. Kontratta geri çekilmelerde 3.830 desteğini takip etmekteyiz. Yukarı yönlü hareketlerde 3.960 direnci izlenebilir. Teknik açıdan bu seviyelerin dışındaki kapanışları önemsemekteyiz.

VIOP30 Yakın Vade Kontratı Grafik



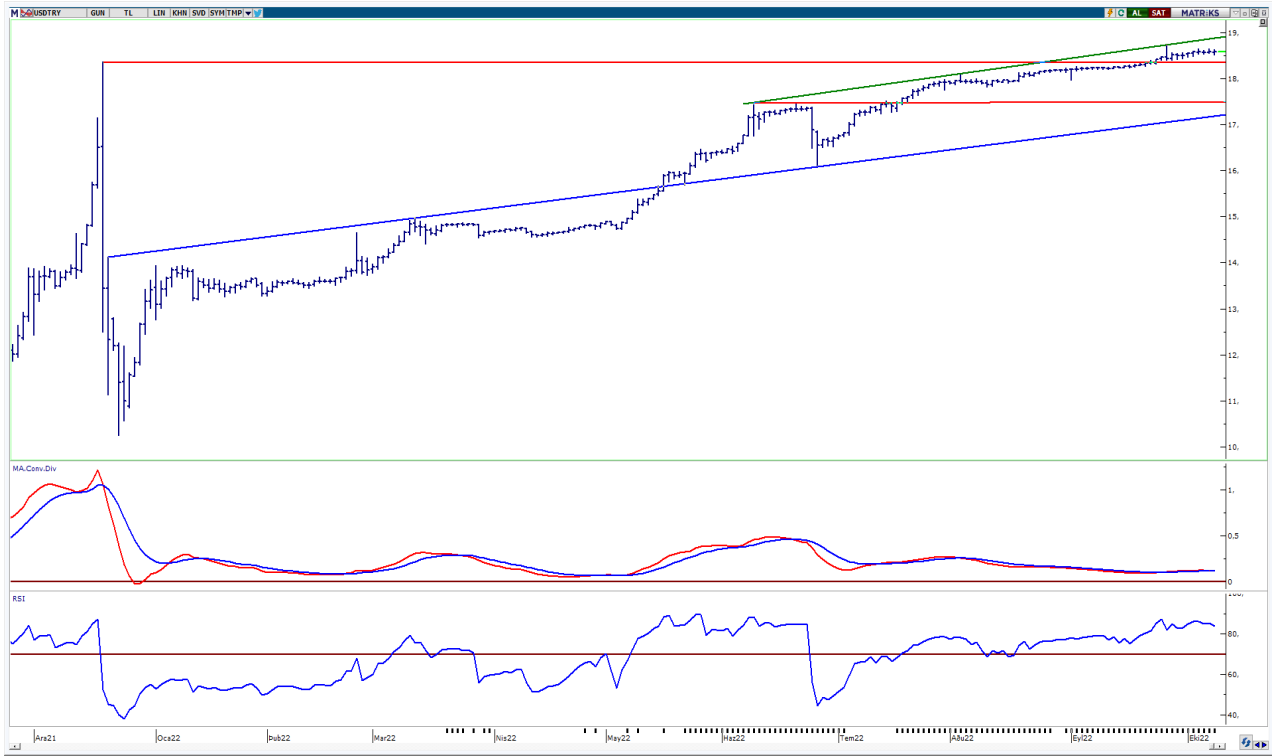
UYARI: Burada yer alan yatırım bilgi, yorum ve tavsiyeleri yatırım danışmanlığı kapsamında değildir. Yatırım danışmanlığı hizmeti; aracı kurumlar, portföy yönetim şirketleri, mevduat kabul etmeyen bankalar ile müşteri arasında imzalanacak yatırım danışmanlığı sözleşmesi çerçevesinde sunulmaktadır. Burada yer alan yorum ve tavsiyeler, yorum ve tavsiyede bulun anların kişisel görüşlerine dayanmaktadır. Bu görüşler mali durumunuz ile risk ve getiri tercihlerinize uygun olmayabilir. Bu nedenle, sadece burada yer alan bilgilere dayanılarak yatırım kararı verilmesi beklentilerinize uygun sonuçlar doğurmayabilir.

13.10.2022

USDTRY

	Son	Destek-1	Destek-2	Destek-3	Direnç-1	Direnç-2	Direnç-3
USDTRY	18,58	18,36	18,25	18,00			

USDTRY kurunda dünkü işlemlerde 18,5485-18,6153 bandında hareket edildi. Teknik açıdan kısa vadede Aralık 2021 zirvesini (18,36) takip etmekteyiz. Bu seviyenin üzerinde kalıcı olunması durumunda pozitif görünüm devam edebilir. Dolar/TL'de 18,36 desteğinin aşağı yönlü geçilmesi ile geçmişte destek konumunda test edilen 18,25-18,00 seviyelerine geri çekilme görülebilir.



UYARI: Burada yer alan yatırım bilgi, yorum ve tavsiyeleri yatırım danışmanlığı kapsamında değildir. Yatırım danışmanlığı hizmeti; aracı kurumlar, portföy yönetim şirketleri, mevduat kabul etmeyen bankalar ile müşteri arasında imzalanacak yatırım danışmanlığı sözleşmesi çerçevesinde sunulmaktadır. Burada yer alan yorum ve tavsiyeler, yorum ve tavsiyede bulun anların kişisel görüşlerine dayanmaktadır. Bu görüşler mali durumunuz ile risk ve getiri tercihlerinize uygun olmayabilir. Bu nedenle, sadece burada yer alan bilgilere dayanılarak yatırım kararı verilmesi beklentilerinize uygun sonuçlar doğurmayabilir.

13.10.2022

GÜNLÜK PARA GİRİŐİ OLAN HİŐSELER - İlk 5 Kurum (TL) 12.10.2022

Sıra	Hisse	Kapanıő	Alıcılar Hacim	Satıcılar Hacim	Para Giriő
1	THYAO	85,1	412.031.400	-220.763.300	191.268.100
2	ISCTR	8,25	248.751.800	-195.360.500	53.391.300
3	TAVHL	70,55	91.075.390	-55.198.640	35.876.750
4	YKBNK	8,2	135.281.900	-106.749.900	28.532.000
5	PETKM	14,65	154.749.700	-128.240.500	26.509.200
6	GESAN	104,2	95.262.760	-76.328.070	18.934.690
7	TUPRS	337,00	96.089.350	-78.831.640	17.257.710
8	AKSEN	40,7	65.606.740	-49.900.190	15.706.550
9	EKGYO	4,14	95.382.460	-81.781.520	13.600.940
10	VAKBN	7,25	52.772.060	-39.633.280	13.138.780
11	SISE	28,56	215.933.000	-202.902.300	13.030.700
12	MGROS	104,7	59.311.600	-46.965.520	12.346.080
13	DOHOL	5,26	40.524.730	-29.520.150	11.004.580
14	AEFES	46,46	44.580.760	-34.799.550	9.781.210
15	KATMR	1,77	26.733.910	-17.073.080	9.660.830
16	BUCIM	4,58	37.341.410	-28.011.130	9.330.280
17	HALKB	7,17	49.056.120	-41.717.800	7.338.320
18	CIMSA	65,1	26.495.850	-19.320.010	7.175.840
19	ULUUN	32,68	24.630.440	-17.538.750	7.091.690
20	OTKAR	546,8	19.463.890	-12.539.910	6.923.980
21	CRFSA	42,5	16.071.580	-9.643.550	6.428.030
22	YYLGD	25,14	27.482.460	-21.584.190	5.898.270
23	INDES	11,33	15.383.970	-9.577.100	5.806.870
24	BNTAS	6,00	27.050.700	-21.859.780	5.190.920
25	KLGYO	1,67	27.873.070	-22.749.200	5.123.870
26	AKFGY	3,98	33.037.030	-27.948.960	5.088.070
27	KRONT	62,9	15.843.470	-10.788.210	5.055.260
28	DGNMO	4,15	12.307.910	-7.421.516	4.886.394
29	KCAER	33,82	17.406.340	-12.592.760	4.813.580
30	PRKAB	26,86	13.562.770	-8.888.701	4.674.069
31	BOBET	7,91	16.571.610	-11.957.770	4.613.840
32	BERA	20,16	16.445.680	-12.243.670	4.202.010
33	ENJSA	18,5	22.149.820	-18.092.780	4.057.040
34	PARSN	54,1	12.543.100	-8.510.746	4.032.354
35	TTRAK	323,00	17.220.910	-13.210.010	4.010.900
36	KNFRT	15,19	14.141.260	-10.315.450	3.825.810
37	TRCAS	19,34	12.343.880	-8.521.331	3.822.549
38	ECILC	17,79	17.767.650	-14.309.600	3.458.050
39	MPARK	54,65	13.151.440	-9.991.548	3.159.892
40	FRIGO	5,8	6.283.379	-3.225.064	3.058.315

Kaynak: MATRIKS

UYARI: Burada yer alan yatırım bilgi, yorum ve tavsiyeleri yatırım danışmanlığı kapsamında değildir. Yatırım danışmanlığı hizmeti; aracı kurumlar, portföy yönetim şirketleri, mevduat kabul etmeyen bankalar ile müşteri arasında imzalanacak yatırım danışmanlığı sözleşmesi çerçevesinde sunulmaktadır. Burada yer alan yorum ve tavsiyeler, yorum ve tavsiyede bulun anların kişisel görüşlerine dayanmaktadır. Bu görüşler mali durumunuz ile risk ve getiri tercihlerinize uygun olmayabilir. Bu nedenle, sadece burada yer alan bilgilere dayanılarak yatırım kararı verilmesi beklentilerinize uygun sonuçlar doğurmayabilir.

13.10.2022

GÜNLÜK PARA ÇIKIŐI OLAN HİSSELER - İlk 5 Kurum (TL) 12.10.2022

Sıra	Hisse	Kapanıő	Alıcılar Hacim	Satıcılar Hacim	Para Çıkıőı
1	HEKTS	23,5	437.047.500	-595.976.200	-158.928.700
2	KCHOL	49,9	221.035.300	-311.879.800	-90.844.500
3	TCELL	23,9	124.710.300	-201.064.400	-76.354.100
4	KTSKR	37,54	72.066.370	-144.641.500	-72.575.130
5	SAHOL	27,5	198.854.700	-260.095.700	-61.241.000
6	FROTO	335,00	113.322.100	-173.126.000	-59.803.900
7	SASA	81,9	522.300.200	-576.220.100	-53.919.900
8	ASELS	31,62	140.577.200	-190.887.100	-50.309.900
9	PGSUS	265,6	135.626.800	-183.421.600	-47.794.800
10	KONTR	90,3	143.748.100	-180.281.400	-36.533.300
11	GUBRF	136,7	70.265.200	-102.854.600	-32.589.400
12	ODAS	7,79	81.508.800	-113.173.600	-31.664.800
13	TOASO	92,6	73.168.350	-101.458.300	-28.289.950
14	GARAN	21,3	185.010.700	-209.395.500	-24.384.800
15	EREGL	29,42	137.772.900	-156.583.900	-18.811.000
16	YEOTK	39,26	64.598.650	-82.182.020	-17.583.370
17	BIMAS	120,1	71.023.960	-87.181.430	-16.157.470
18	TTKOM	11,73	48.921.360	-65.031.760	-16.110.400
19	BAGFS	30,00	23.041.550	-38.292.160	-15.250.610
20	USAK	3,53	35.848.960	-50.292.230	-14.443.270
21	KZBGY	19,41	17.769.510	-30.333.760	-12.564.250
22	KOZAL	195,4	52.256.880	-64.262.780	-12.005.900
23	AKSA	64,2	26.978.740	-38.891.750	-11.913.010
24	MIATK	58,1	35.784.320	-47.251.290	-11.466.970
25	TKFEN	33,34	63.734.820	-73.610.370	-9.875.550
26	SELEC	23,02	20.009.930	-29.700.740	-9.690.810
27	BARMA	58,00	12.987.490	-22.646.570	-9.659.080
28	COLLA	140,1	26.804.550	-36.267.620	-9.463.070
29	ENKAI	17,09	22.163.040	-31.542.290	-9.379.250
30	TKNSA	15,06	20.952.990	-28.947.790	-7.994.800
31	KRDMD	12,33	65.806.200	-73.662.010	-7.855.810
32	KORDS	56,8	20.247.500	-27.889.450	-7.641.950
33	AKBNK	12,93	198.012.700	-205.304.400	-7.291.700
34	ALARK	61,6	46.240.220	-53.405.340	-7.165.120
35	GWIND	17,7	10.873.850	-17.756.420	-6.882.570
36	NETAS	28,74	16.286.150	-22.954.390	-6.668.240
37	ERCB	50,25	15.185.450	-21.787.000	-6.601.550
38	GLYHO	5,02	35.065.540	-41.607.940	-6.542.400
39	ARCLK	70,6	28.784.670	-34.035.720	-5.251.050
40	SMRTG	89,2	18.607.680	-23.792.010	-5.184.330

Kaynak: MATRIKS

UYARI: Burada yer alan yatırım bilgi, yorum ve tavsiyeleri yatırım danışmanlığı kapsamında değildir. Yatırım danışmanlığı hizmeti; aracı kurumlar, portföy yönetim şirketleri, mevduat kabul etmeyen bankalar ile müşteri arasında imzalanacak yatırım danışmanlığı sözleşmesi çerçevesinde sunulmaktadır. Burada yer alan yorum ve tavsiyeler, yorum ve tavsiyede bulun anların kişisel görüşlerine dayanmaktadır. Bu görüşler mali durumunuz ile risk ve getiri tercihlerinize uygun olmayabilir. Bu nedenle, sadece burada yer alan bilgilere dayanılarak yatırım kararı verilmesi beklentilerinize uygun sonuçlar doğurmayabilir.

PİRAMİT MENKUL KIYMETLER A.Ő.

Gümüşsuyu Mah. İnönü Cad. IŐık Apt. No:53 Kat:5 Daire 9-10 Taksim/İstanbul
Tel: 0212 293 95 00 Faks: 0212 293 95 60

Balıkesir İrtibat Bürosu

Altıeylül Mah. Keçeci sok. ÖzcanerİŐmerkezi No:17 K:1 Altıeylül/ Balıkesir
Tel: 0266 280 15 00 Faks: 0266 245 23 34

Ferdi Uğur Taçkinlar
AraŐtırma Müdürü
02123953227

ugur.tackinlar@piramitmenkul.com.tr

Arif Tekin Seğmen
AraŐtırma Uzmanı
02123953213

arif.segmen@piramitmenkul.com.tr

Ahmet Ökmen
AraŐtırma Uzmanı
02123953251

ahmet.okmen@piramitmenkul.com.tr



UYARI: Burada yer alan yatırım bilgi, yorum ve tavsiyeleri yatırım danışmanlığı kapsamında değildir. Yatırım danışmanlığı hizmeti; aracı kurumlar, portföy yönetim şirketleri, mevduat kabul etmeyen bankalar ile müşteri arasında imzalanacak yatırım danışmanlığı sözleşmesi çerçevesinde sunulmaktadır. Burada yer alan yorum ve tavsiyeler, yorum ve tavsiyede bulun anların kişisel görüşlerine dayanmaktadır. Bu görüşler mali durumunuz ile risk ve getiri tercihlerinize uygun olmayabilir. Bu nedenle, sadece burada yer alan bilgilere dayanılarak yatırım kararı verilmesi beklentilerinize uygun sonuçlar doğurmayabilir.