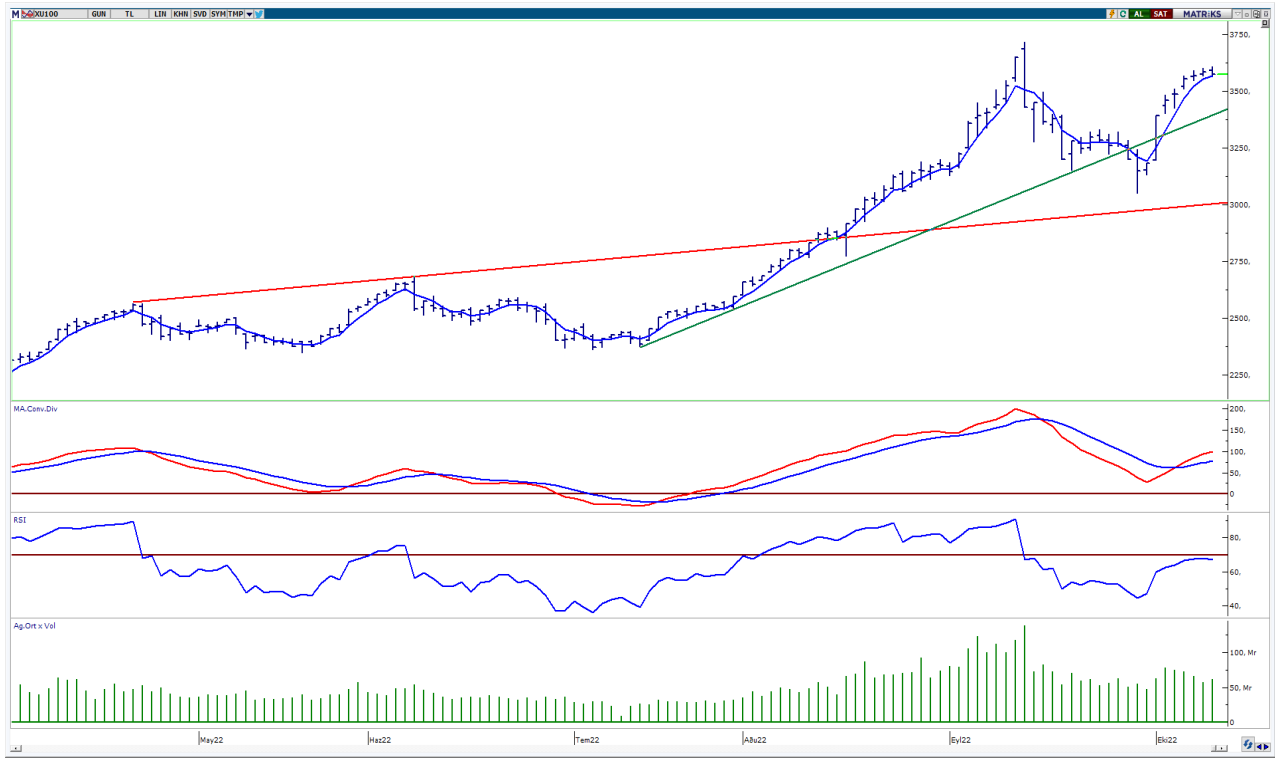


BIST-100

	Kapanış	Destek-1	Destek-2	Destek-3	Direnç-1	Direnç-2	Direnç-3
BIST100	3.571	3.565	3.500	3.430	3.600	3.650	3.715

BIST100 Endeksi dünki işlemleri %0,29 oranında hafif düşüş ile 3.571 puandan kapattı. Endeks güne hafif alıcılı bir görünüm ile başladıktan sonra gün içinde 3.563-3.605 bandında hareket etti. Günün ilk yarısında 3.600 seviyesinin üzeri test edilse de kalıcı olunamadı ve günün ikinci yarısında gelen satışlarla karşılaşıldı. Teknik açıdan kısa vadede 3.600 direncini önemsemekteyiz. Bu direncin hacim destekli geçilmesi durumunda yukarı yönlü hareketler görülebilir ve 3.650 ara direnç olmak üzere tüm zamanların zirvesi (3.715) gündeme gelebilir. Geri çekilmelerde kısa vadeli yönde takip ettiğimiz 5 günlük AO (mavi) 3.565 desteği izlenebilir. Sonraki önemli seviye olarak 3.500 seviyesi takip edilebilir. USD bazında 1,92 cent seviyesinden başlayan endeks günü 1,91 centten kapattı. Gün içinde 1,91-1,93 cent bandında hareket edildi. Teknik bakımdan yukarı yönlü hareketlerde psikolojik direnç konumunda önemseydiğimiz 2,00 cent seviyesini takip etmekteyiz. Aşağı yönlü hareketlerde 22 günlük AO (1,83 cent) desteği izlenebilir.

BIST100 Grafik



UYARI: Burada yer alan yatırım bilgi, yorum ve tavsiyeleri yatırım danışmanlığı kapsamında değildir. Yatırım danışmanlığı hizmeti; aracı kurumlar, portföy yönetim şirketleri, mevduat kabul etmeyen bankalar ile müşteri arasında imzalanacak yatırım danışmanlığı sözleşmesi çerçevesinde sunulmaktadır. Burada yer alan yorum ve tavsiyeler, yorum ve tavsiyede bulun anların kişisel görüşlerine dayanmaktadır. Bu görüşler mali durumunuz ile risk ve getiri tercihlerinize uygun olmayabilir. Bu nedenle, sadece burada yer alan bilgilere dayanarak yatırım kararı verilmesi beklentilerinize uygun sonuçlar doğurmayabilir.

VIOP30 Yakın Vade Kontratı

	Uzlaşma Fiyatı	Destek-1	Destek-2	Destek-3	Direnç-1	Direnç-2	Direnç-3
VIOP30	3.984	3.960	3.830	3.750	4.040	4.120	4.300

VIOP30 Yakın Vade Kontratı, günü 3.984 uzlaşma fiyatından hafif eksi bir görünüm ile kapattı. Kontrat gün içinde 3.964-4.027 bandında dalgalı hareket etti. Güne hafif alımların etkisinde başlayan kontratta, günün ikinci yarısında gelen satışların etkili olduğunu izledik. Teknik açıdan 4.040 seviyesi kısa vadeli direnç olarak takip edilebilir. Bu direncin üzerine yerleşme olması durumunda alımlar artabilir ve 4.120-4.300 seviyeleri gündeme gelebilir. Geri çekilmelerde ilk etapta 3.960 desteğini takip etmekteyiz.

VIOP30 Yakın Vade Kontratı Grafik



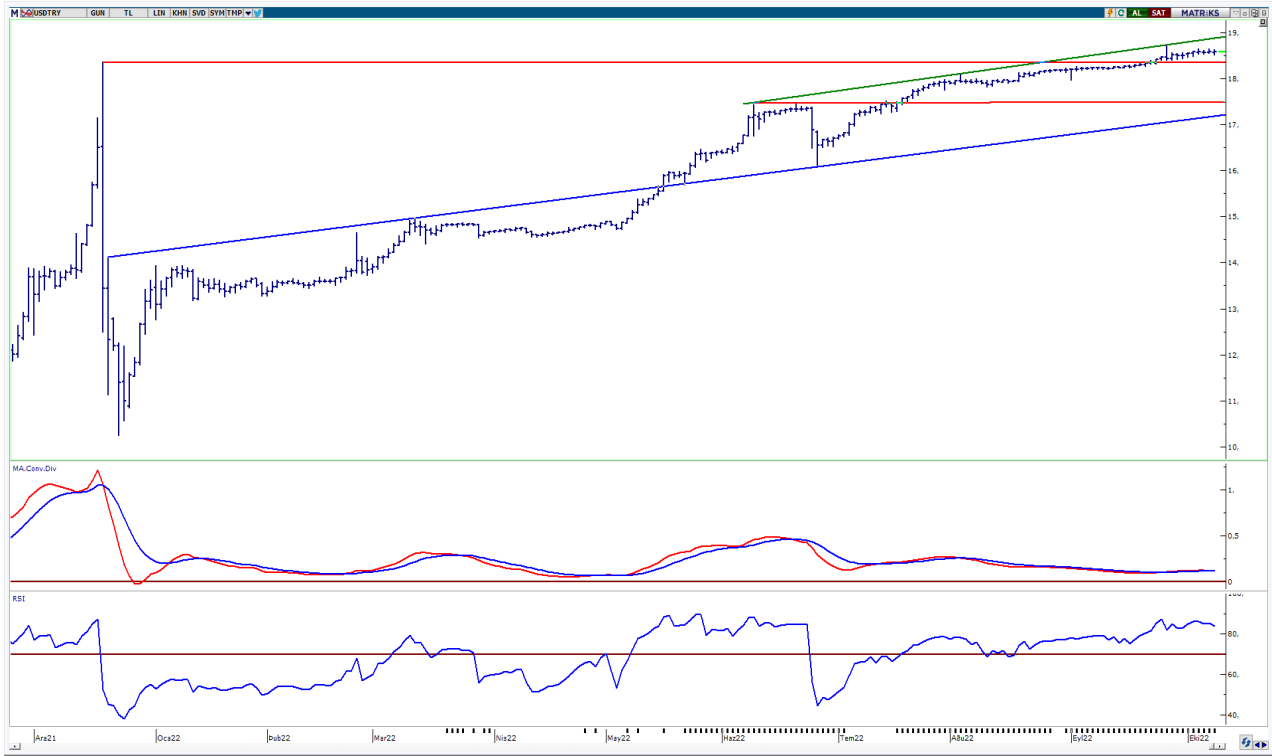
UYARI: Burada yer alan yatırım bilgi, yorum ve tavsiyeleri yatırım danışmanlığı kapsamında değildir. Yatırım danışmanlığı hizmeti; aracı kurumlar, portföy yönetim şirketleri, mevduat kabul etmeyen bankalar ile müşteri arasında imzalanacak yatırım danışmanlığı sözleşmesi çerçevesinde sunulmaktadır. Burada yer alan yorum ve tavsiyeler, yorum ve tavsiyede bulun anların kişisel görüşlerine dayanmaktadır. Bu görüşler mali durumunuz ile risk ve getiri tercihlerinize uygun olmayabilir. Bu nedenle, sadece burada yer alan bilgilere dayanılarak yatırım kararı verilmesi beklentilerinize uygun sonuçlar doğurmayabilir.

12.10.2022

USDTRY

	Son	Destek-1	Destek-2	Destek-3	Direnç-1	Direnç-2	Direnç-3
USDTRY	18,60	18,36	18,25	18,00			

USDTRY kurunda dünkü işlemlerde 18,5463-18,6634 bandında hareket edildi. Teknik açıdan kısa vadede Aralık 2021 zirvesini (18,36) takip etmekteyiz. Bu seviyenin üzerinde kalıcı olunması durumunda pozitif görünüm devam edebilir. Dolar/TL'de 18,36 desteğinin aşağı yönlü geçilmesi ile geçmişte destek konumunda test edilen 18,25-18,00 seviyelerine geri çekilme görülebilir.



UYARI: Burada yer alan yatırım bilgi, yorum ve tavsiyeleri yatırım danışmanlığı kapsamında değildir. Yatırım danışmanlığı hizmeti; aracı kurumlar, portföy yönetim şirketleri, mevduat kabul etmeyen bankalar ile müşteri arasında imzalanacak yatırım danışmanlığı sözleşmesi çerçevesinde sunulmaktadır. Burada yer alan yorum ve tavsiyeler, yorum ve tavsiyede bulun anların kişisel görüşlerine dayanmaktadır. Bu görüşler mali durumunuz ile risk ve getiri tercihlerinize uygun olmayabilir. Bu nedenle, sadece burada yer alan bilgilere dayanılarak yatırım kararı verilmesi beklentilerinize uygun sonuçlar doğurmayabilir.

12.10.2022

GÜNLÜK PARA GİRİŐİ OLAN HİŐSELER - İlk 5 Kurum (TL) 11.10.2022

Sıra	Hisse	Kapanıő	Alıcılar Hacim	Satıcılar Hacim	Para Giriő
1	GARAN	21,7	211.408.600	-146.606.900	64.801.700
2	AKBNK	13,06	235.423.100	-200.854.700	34.568.400
3	ODAS	7,83	100.248.400	-70.692.390	29.556.010
4	KOZAA	29,96	69.020.820	-45.657.490	23.363.330
5	TTKOM	12,21	68.952.410	-48.251.020	20.701.390
6	TUPRS	343,5	117.544.600	-99.444.060	18.100.540
7	ASELS	32,26	100.929.200	-83.964.740	16.964.460
8	VAKBN	7,36	78.099.640	-62.235.590	15.864.050
9	TKFEN	34,02	48.174.520	-35.290.580	12.883.940
10	DOHOL	5,29	73.884.940	-62.171.070	11.713.870
11	EGEEN	2.790,00	22.670.040	-12.414.330	10.255.710
12	ARCLK	73,05	50.515.840	-40.642.490	9.873.350
13	AKFGY	4,1	37.845.380	-28.938.750	8.906.630
14	TOASO	94,55	82.456.170	-73.597.140	8.859.030
15	AEFES	44,9	20.468.530	-13.714.910	6.753.620
16	KONYA	1617,3	12.909.520	-6.271.508	6.638.012
17	KLRHO	27,5	58.621.530	-52.377.420	6.244.110
18	RTALB	9,11	23.890.350	-17.878.950	6.011.400
19	ECILC	17,21	19.328.640	-13.330.490	5.998.150
20	NTGAZ	26,88	22.988.180	-17.266.520	5.721.660
21	CEMTS	39,62	21.703.510	-16.161.050	5.542.460
22	OYAKC	14,94	18.780.070	-13.647.830	5.132.240
23	KRDMA	10,2	12.186.400	-7.189.322	4.997.078
24	VESBE	9,53	34.398.180	-29.806.390	4.591.790
25	ASUZU	203,00	13.304.140	-8.860.760	4.443.380
26	KCAER	33,58	20.244.520	-16.024.370	4.220.150
27	MARTI	4,06	18.848.530	-14.873.820	3.974.710
28	GWIND	18,34	14.872.650	-10.983.070	3.889.580
29	BRISA	40,88	10.378.330	-6.631.563	3.746.767
30	ULKER	21,62	27.883.850	-24.142.910	3.740.940
31	TURSG	7,15	11.934.010	-8.213.131	3.720.879
32	ARDYZ	6,89	13.577.740	-9.864.265	3.713.475
33	IZMDC	3,29	13.207.910	-9.807.633	3.400.277
34	SUNTK	34,6	8.631.931	-5.585.938	3.045.993
35	PEKGY	2,33	41.767.630	-38.816.780	2.950.850
36	TSKB	2,42	34.108.840	-31.212.750	2.896.090
37	MPARK	53,3	23.635.260	-20.837.550	2.797.710
38	YKBNK	8,31	218.869.400	-216.101.700	2.767.700
39	KMPUR	78,75	24.326.070	-21.615.340	2.710.730
40	SONME	43,74	9.581.371	-7.137.404	2.443.967

Kaynak: MATRIKS

UYARI: Burada yer alan yatırım bilgi, yorum ve tavsiyeleri yatırım danışmanlığı kapsamında değildir. Yatırım danışmanlığı hizmeti; aracı kurumlar, portföy yönetim şirketleri, mevduat kabul etmeyen bankalar ile müşteri arasında imzalanacak yatırım danışmanlığı sözleşmesi çerçevesinde sunulmaktadır. Burada yer alan yorum ve tavsiyeler, yorum ve tavsiyede bulun anların kişisel görüşlerine dayanmaktadır. Bu görüşler mali durumunuz ile risk ve getiri tercihlerinize uygun olmayabilir. Bu nedenle, sadece burada yer alan bilgilere dayanılarak yatırım kararı verilmesi beklentilerinize uygun sonuçlar doğurmayabilir.

12.10.2022

GÜNLÜK PARA ÇIKIŐI OLAN HİSSELER - İlk 5 Kurum (TL) 11.10.2022

Sıra	Hisse	Kapanıő	Alıcılar Hacim	Satıcılar Hacim	Para Çıkıőı
1	THYAO	84,5	249.992.200	-355.706.400	-105.714.200
2	FROTO	348,5	101.223.100	-167.047.700	-65.824.600
3	SISE	29,42	156.167.400	-203.879.300	-47.711.900
4	SASA	85,1	103.033.300	-148.686.700	-45.653.400
5	EREGL	30,22	85.767.630	-128.009.700	-42.242.070
6	HEKTS	64,00	156.027.000	-197.346.500	-41.319.500
7	PETKM	14,55	83.588.120	-118.160.300	-34.572.180
8	ENJSA	18,8	45.040.160	-78.188.650	-33.148.490
9	PGSUS	263,5	63.696.230	-94.432.040	-30.735.810
10	KOZAL	194,6	113.614.100	-144.191.700	-30.577.600
11	ISCTR	8,29	95.092.030	-120.783.100	-25.691.070
12	KRDMD	12,75	92.517.090	-117.380.800	-24.863.710
13	YEOTK	35,7	63.556.000	-87.140.690	-23.584.690
14	KZBGY	20,38	36.073.240	-55.664.120	-19.590.880
15	MOBTL	2,64	36.498.090	-56.009.230	-19.511.140
16	ULUUN	31,54	50.757.560	-70.015.300	-19.257.740
17	BMSCH	12,27	29.380.860	-48.557.720	-19.176.860
18	GUBRF	140,8	39.132.820	-56.040.160	-16.907.340
19	EKGYO	4,31	82.362.260	-98.980.570	-16.618.310
20	VESTL	41,4	37.938.820	-53.269.870	-15.331.050
21	SAHOL	28,58	146.482.500	-160.569.200	-14.086.700
22	ALARK	63,9	42.457.570	-56.369.540	-13.911.970
23	BERA	20,3	16.820.510	-28.618.630	-11.798.120
24	MAVI	78,2	23.611.010	-35.225.410	-11.614.400
25	CCOLA	144,6	23.120.650	-34.573.590	-11.452.940
26	BIMAS	122,9	86.709.790	-97.734.670	-11.024.880
27	TCELL	25,14	110.823.000	-121.326.600	-10.503.600
28	KORDS	58,85	20.975.560	-31.366.770	-10.391.210
29	KTSKR	39,9	16.888.150	-26.731.320	-9.843.170
30	BIOEN	13,64	22.948.890	-32.512.470	-9.563.580
31	BAGFS	30,02	14.085.170	-22.653.290	-8.568.120
32	CANTE	141,00	31.339.520	-39.883.270	-8.543.750
33	AKSA	66,6	21.443.290	-29.460.690	-8.017.400
34	BASGZ	16,86	23.207.650	-30.842.170	-7.634.520
35	OTKAR	544,5	15.879.450	-22.969.880	-7.090.430
36	GESAN	94,75	25.169.530	-32.157.470	-6.987.940
37	PENGD	7,43	11.565.160	-18.432.740	-6.867.580
38	TRCAS	18,83	29.072.210	-35.933.340	-6.861.130
39	AKSEN	38,4	25.773.090	-32.615.200	-6.842.110
40	KLGYO	1,59	13.894.940	-20.326.260	-6.431.320

Kaynak: MATRIKS

UYARI: Burada yer alan yatırım bilgi, yorum ve tavsiyeleri yatırım danışmanlığı kapsamında değildir. Yatırım danışmanlığı hizmeti; aracı kurumlar, portföy yönetim şirketleri, mevduat kabul etmeyen bankalar ile müşteri arasında imzalanacak yatırım danışmanlığı sözleşmesi çerçevesinde sunulmaktadır. Burada yer alan yorum ve tavsiyeler, yorum ve tavsiyede bulun anların kişisel görüşlerine dayanmaktadır. Bu görüşler mali durumunuz ile risk ve getiri tercihlerinize uygun olmayabilir. Bu nedenle, sadece burada yer alan bilgilere dayanılarak yatırım kararı verilmesi beklentilerinize uygun sonuçlar doğurmayabilir.

PİRAMİT MENKUL KIYMETLER A.Ő.

Gümüşsuyu Mah. İnönü Cad. Işık Apt. No:53 Kat:5 Daire 9-10 Taksim/İstanbul
Tel: 0212 293 95 00 Faks: 0212 293 95 60

Balıkesir İrtibat Bürosu

Altıeylül Mah. Keçeci sok. Özcanerİşmerkezi No:17 K:1 Altıeylül/ Balıkesir
Tel: 0266 280 15 00 Faks: 0266 245 23 34

Ferdi Uğur Taçkinlar
Araştırma Müdürü
02123953227

ugur.tackinlar@piramitmenkul.com.tr

Arif Tekin Seğmen
Araştırma Uzmanı
02123953213

arif.segmen@piramitmenkul.com.tr

Ahmet Ökmen
Araştırma Uzmanı
02123953251

ahmet.okmen@piramitmenkul.com.tr



UYARI: Burada yer alan yatırım bilgi, yorum ve tavsiyeleri yatırım danışmanlığı kapsamında değildir. Yatırım danışmanlığı hizmeti; aracı kurumlar, portföy yönetim şirketleri, mevduat kabul etmeyen bankalar ile müşteri arasında imzalanacak yatırım danışmanlığı sözleşmesi çerçevesinde sunulmaktadır. Burada yer alan yorum ve tavsiyeler, yorum ve tavsiyede bulun anların kişisel görüşlerine dayanmaktadır. Bu görüşler mali durumunuz ile risk ve getiri tercihlerinize uygun olmayabilir. Bu nedenle, sadece burada yer alan bilgilere dayanılarak yatırım kararı verilmesi beklentilerinize uygun sonuçlar doğurmayabilir.