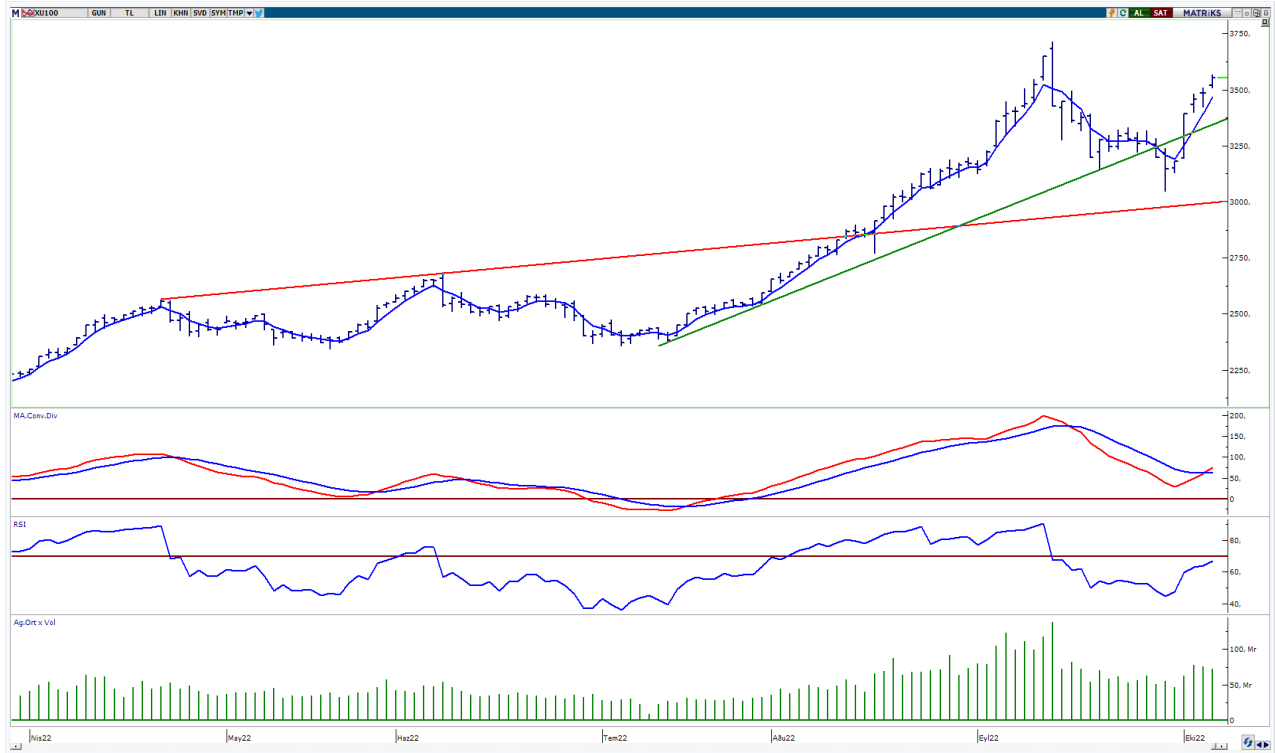


## BIST-100

	Kapanış	Destek-1	Destek-2	Destek-3	Direnç-1	Direnç-2	Direnç-3
BIST100	3.553	3.500	3.469	3.400	3.610	3.650	3.715

BIST100 Endeksi dünkü işlemleri %1,99 oranında sert yükseliş ile 3.553 puandan kapattı. Endeks güne alıcılı bir görünüm ile başladıktan sonra gün içinde 3.507-3.565 bandında dalgalı hareket etti. Endeksin yukarı yönlü hareketinde Bankacılık Endeksi'nin %3,21 oranındaki sert yükselişi etkili oldu. Endekste geri çekilmelerde 3.500 desteği ve kısa vadeli yönde takip ettiğimiz 5 günlük AO (mavi) 3.469 seviyesini takip etmekteyiz. Bu seviyelerin korunması ile pozitif görünüm devam edebilir ve geçmişte direnç konumunda test edilen 3.610-3.650 seviyeleri gündeme gelebilir. Sonraki önemli seviye olarak tüm zamanların zirvesi (3.715) takip edilebilir. USD bazında 1,88 cent seviyesinden başlayan endeks günü 1,91 centten kapattı. Gün içinde 1,88-1,91 cent bandında alıcılı hareket edildi. Teknik bakımdan yukarı yönlü hareketlerde psikolojik direnç konumunda önemseydiğimiz 2,00 cent seviyesini takip etmekteyiz. Aşağı yönlü hareketlerde 22 günlük AO (1,81 cent) desteği izlenebilir.

## BIST100 Grafik



**UYARI:** Burada yer alan yatırım bilgi, yorum ve tavsiyeleri yatırım danışmanlığı kapsamında değildir. Yatırım danışmanlığı hizmeti; aracı kurumlar, portföy yönetim şirketleri, mevduat kabul etmeyen bankalar ile müşteri arasında imzalanacak yatırım danışmanlığı sözleşmesi çerçevesinde sunulmaktadır. Burada yer alan yorum ve tavsiyeler, yorum ve tavsiyede bulun anların kişisel görüşlerine dayanmaktadır. Bu görüşler mali durumunuz ile risk ve getiri tercihlerinize uygun olmayabilir. Bu nedenle, sadece burada yer alan bilgilere dayanarak yatırım kararı verilmesi beklentilerinize uygun sonuçlar doğurmayabilir.

## VIOP30 Yakın Vade Kontratı

	Uzlaşma Fiyatı	Destek-1	Destek-2	Destek-3	Direnç-1	Direnç-2	Direnç-3
VIOP30	3.995	3.980	3.830	3.750	4.120	4.300	4.424

VIOP30 Yakın Vade Kontratı, günü 3.995 uzlaşma fiyatından alıcılı bir görünüm ile kapattı. Kontrat gün içinde 3.942-4.018 bandında dalgalı hareket etti. Kontratta gün içinde güçlü alımlar etkili oldu ve 3.980 seviyesinin üzerinde kapanış yapıldı. Teknik açıdan kısa vadede 3.980 seviyesini takip etmekteyiz. Bu seviyenin üzerine yerleşme olması durumunda yukarı yönlü hareketler devam edebilir ve 4.120-4.300 seviyeleri gündeme gelebilir.

## VIOP30 Yakın Vade Kontratı Grafik



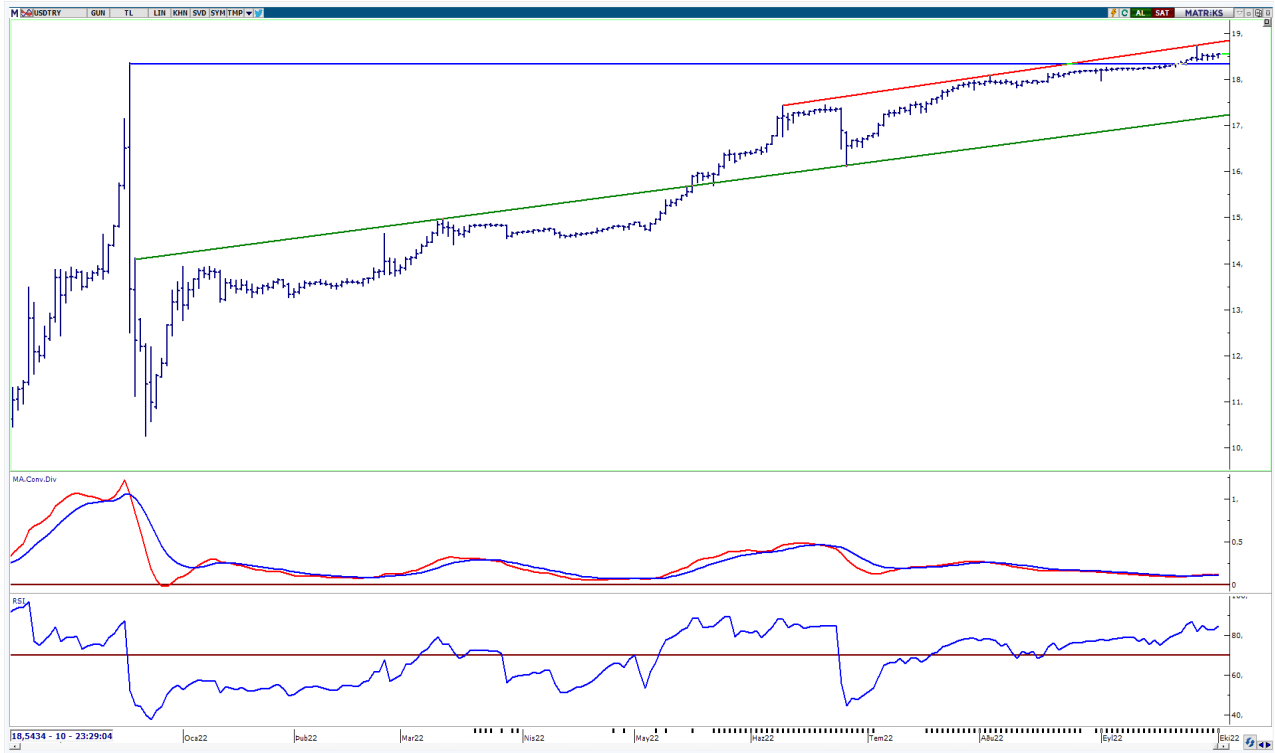
**UYARI:** Burada yer alan yatırım bilgi, yorum ve tavsiyeleri yatırım danışmanlığı kapsamında değildir. Yatırım danışmanlığı hizmeti; aracı kurumlar, portföy yönetim şirketleri, mevduat kabul etmeyen bankalar ile müşteri arasında imzalanacak yatırım danışmanlığı sözleşmesi çerçevesinde sunulmaktadır. Burada yer alan yorum ve tavsiyeler, yorum ve tavsiyede bulun anların kişisel görüşlerine dayanmaktadır. Bu görüşler mali durumunuz ile risk ve getiri tercihlerinize uygun olmayabilir. Bu nedenle, sadece burada yer alan bilgilere dayanılarak yatırım kararı verilmesi beklentilerinize uygun sonuçlar doğurmayabilir.

07.10.2022

## USDTRY

	Son	Destek-1	Destek-2	Destek-3	Direnç-1	Direnç-2	Direnç-3
USDTRY	18,57	18,36	18,25	18,00			

USDTRY kurunda dünkü işlemlerde 18,5394-18,6143 bandında hareket edildi. Teknik açıdan kısa vadede Aralık 2021 zirvesini (18,36) takip etmekteyiz. Bu seviyenin üzerinde kalıcı olunması durumunda pozitif görünüm devam edebilir. Dolar/TL'de 18,36 desteğinin aşağı yönlü geçilmesi ile geçmişte destek konumunda test edilen 18,25-18,00 seviyelerine geri çekilme görülebilir.



**UYARI:** Burada yer alan yatırım bilgi, yorum ve tavsiyeleri yatırım danışmanlığı kapsamında değildir. Yatırım danışmanlığı hizmeti; aracı kurumlar, portföy yönetim şirketleri, mevduat kabul etmeyen bankalar ile müşteri arasında imzalanacak yatırım danışmanlığı sözleşmesi çerçevesinde sunulmaktadır. Burada yer alan yorum ve tavsiyeler, yorum ve tavsiyede bulun anların kişisel görüşlerine dayanmaktadır. Bu görüşler mali durumunuz ile risk ve getiri tercihlerinize uygun olmayabilir. Bu nedenle, sadece burada yer alan bilgilere dayanılarak yatırım kararı verilmesi beklentilerinize uygun sonuçlar doğurmayabilir.

07.10.2022

GÜNLÜK PARA GİRİŐİ OLAN HİSSELER - İlk 5 Kurum ( TL) 06.10.2022

Sıra	Hisse	Kapanıő	Alıcılar Hacim	Satıcılar Hacim	Para Giriő
1	SISE	29,46	355.028.300	-280.168.900	74.859.400
2	AKBNK	12,9	228.768.000	-155.168.600	73.599.400
3	DOHOL	5,34	157.907.100	-113.504.200	44.402.900
4	TOASO	101,5	119.268.100	-79.862.530	39.405.570
5	SASA	85,2	194.620.500	-158.249.400	36.371.100
6	TUKAS	16,88	65.258.660	-34.791.520	30.467.140
7	BIMAS	128,1	167.214.900	-136.786.900	30.428.000
8	ISCTR	8,35	107.807.100	-78.139.420	29.667.680
9	TUPRS	347,00	199.851.300	-177.813.100	22.038.200
10	TTKOM	11,62	54.837.700	-33.475.880	21.361.820
11	THYAO	84,7	166.123.800	-144.911.100	21.212.700
12	TCELL	22,3	93.225.350	-73.752.130	19.473.220
13	GUBRF	144,5	79.341.210	-61.555.740	17.785.470
14	KOZAL	194,6	85.035.700	-67.427.250	17.608.450
15	SAHOL	29,5	174.307.900	-160.194.300	14.113.600
16	FROTO	348,4	80.949.330	-67.181.600	13.767.730
17	KOZAA	29,7	59.364.310	-45.994.480	13.369.830
18	KERVT	9,62	30.038.190	-17.641.210	12.396.980
19	BAGFS	29,00	30.861.620	-20.076.650	10.784.970
20	VESTL	41,36	50.984.200	-40.212.660	10.771.540
21	VESBE	9,29	32.816.630	-22.169.600	10.647.030
22	ENJSA	19,68	31.678.120	-22.122.040	9.556.080
23	HEKTS	62,95	82.031.390	-73.017.520	9.013.870
24	KARSN	8,58	37.722.850	-28.850.250	8.872.600
25	ENKAI	17,77	26.158.150	-17.434.670	8.723.480
26	IPEKE	21,6	29.680.420	-21.142.830	8.537.590
27	GARAN	21,2	64.432.700	-56.672.380	7.760.320
28	VAKBN	7,44	65.512.020	-58.145.830	7.366.190
29	AKENR	3,31	20.816.190	-13.687.580	7.128.610
30	CIMSA	63,35	21.764.960	-14.700.520	7.064.440
31	HALKB	7,66	43.897.210	-36.849.880	7.047.330
32	ASELS	31,44	55.515.280	-48.654.110	6.861.170
33	ERBOS	153,5	20.769.070	-14.732.830	6.036.240
34	BERA	19,81	15.245.640	-9.252.478	5.993.162
35	BİZİM	25,24	11.333.870	-5.657.747	5.676.123
36	AKFGY	3,28	28.926.430	-23.402.910	5.523.520
37	KCHOL	52,1	228.595.200	-223.280.300	5.314.900
38	GOZDE	11,27	40.124.700	-34.814.840	5.309.860
39	AKSA	69,3	28.786.720	-23.569.640	5.217.080
40	ECILC	15,7	14.806.120	-10.888.080	3.918.040

Kaynak: MATRIKS

**UYARI:** Burada yer alan yatırım bilgi, yorum ve tavsiyeleri yatırım danışmanlığı kapsamında değildir. Yatırım danışmanlığı hizmeti; aracı kurumlar, portföy yönetim şirketleri, mevduat kabul etmeyen bankalar ile müşteri arasında imzalanacak yatırım danışmanlığı sözleşmesi çerçevesinde sunulmaktadır. Burada yer alan yorum ve tavsiyeler, yorum ve tavsiyede bulun anların kişisel görüşlerine dayanmaktadır. Bu görüşler mali durumunuz ile risk ve getiri tercihlerinize uygun olmayabilir. Bu nedenle, sadece burada yer alan bilgilere dayanılarak yatırım kararı verilmesi beklentilerinize uygun sonuçlar doğurmayabilir.

07.10.2022

GÜNLÜK PARA ÇIKIŐI OLAN HİSSELER - İlk 5 Kurum ( TL) 06.10.2022

Sıra	Hisse	Kapanıő	Alıcılar Hacim	Satıcılar Hacim	Para Çıkıőı
1	TAVHL	70,1	90.701.490	-189.676.800	-98.975.310
2	PGSUS	274,1	68.392.760	-131.817.800	-63.425.040
3	PETKM	14,31	155.536.000	-214.041.100	-58.505.100
4	EREGL	30,32	69.681.550	-127.273.300	-57.591.750
5	KRDMD	12,69	70.980.020	-92.685.460	-21.705.440
6	AKSEN	39,00	44.934.180	-65.233.600	-20.299.420
7	YKBNK	8,14	140.116.300	-160.226.300	-20.110.000
8	ALBRK	2,08	26.661.420	-45.917.450	-19.256.030
9	ALARK	63,1	30.167.620	-49.238.420	-19.070.800
10	ODAS	7,27	70.037.590	-88.846.500	-18.808.910
11	ZOREN	4,65	154.112.100	-172.208.500	-18.096.400
12	GESAN	93,05	36.037.920	-53.383.500	-17.345.580
13	SOKM	21,98	23.585.560	-40.149.220	-16.563.660
14	ULKER	22,00	42.574.290	-54.438.410	-11.864.120
15	AEFES	42,1	31.034.360	-41.515.660	-10.481.300
16	TKNSA	13,73	13.727.220	-23.547.590	-9.820.370
17	MAVI	80,05	40.683.230	-50.321.440	-9.638.210
18	TSKB	2,51	85.928.710	-94.975.000	-9.046.290
19	BIOEN	13,00	17.323.030	-26.004.820	-8.681.790
20	SKBNK	1,82	17.742.300	-26.385.140	-8.642.840
21	KATMR	1,6	11.239.210	-19.405.060	-8.165.850
22	TSPOR	4,47	17.435.570	-24.187.130	-6.751.560
23	GSDHO	5,11	20.635.870	-27.369.810	-6.733.940
24	PSGYO	5,42	14.736.700	-21.235.180	-6.498.480
25	BRISA	38,22	9.812.921	-15.862.120	-6.049.199
26	KLGYO	1,54	19.350.300	-25.208.000	-5.857.700
27	COLA	141,00	25.141.660	-30.607.760	-5.466.100
28	ULUUN	27,00	36.936.960	-42.362.930	-5.425.970
29	GLYHO	4,82	17.192.460	-22.589.170	-5.396.710
30	MIATK	51,05	11.959.540	-16.946.800	-4.987.260
31	EKGYO	4,3	102.410.700	-107.013.800	-4.603.100
32	TKFEN	34,42	42.941.780	-47.475.380	-4.533.600
33	KRPLS	7,28	8.585.557	-12.970.380	-4.384.823
34	CELHA	15,59	7.482.524	-11.775.690	-4.293.166
35	KLRHO	28,4	12.302.380	-16.416.000	-4.113.620
36	LOGO	45,7	7.778.928	-11.874.070	-4.095.142
37	IMASM	73,1	6.065.581	-9.842.642	-3.777.061
38	ISGYO	5,88	88.755.300	-92.531.460	-3.776.160
39	SELEC	24,18	8.548.275	-12.096.940	-3.548.665
40	SNGYO	4,29	13.601.530	-17.034.730	-3.433.200

Kaynak: MATRIKS

**UYARI:** Burada yer alan yatırım bilgi, yorum ve tavsiyeleri yatırım danışmanlığı kapsamında değildir. Yatırım danışmanlığı hizmeti; aracı kurumlar, portföy yönetim şirketleri, mevduat kabul etmeyen bankalar ile müşteri arasında imzalanacak yatırım danışmanlığı sözleşmesi çerçevesinde sunulmaktadır. Burada yer alan yorum ve tavsiyeler, yorum ve tavsiyede bulun anların kişisel görüşlerine dayanmaktadır. Bu görüşler mali durumunuz ile risk ve getiri tercihlerinize uygun olmayabilir. Bu nedenle, sadece burada yer alan bilgilere dayanılarak yatırım kararı verilmesi beklentilerinize uygun sonuçlar doğurmayabilir.

## PİRAMİT MENKUL KIYMETLER A.Ő.

Gümüşsuyu Mah. İnönü Cad. Işık Apt. No:53 Kat:5 Daire 9-10 Taksim/İstanbul  
Tel: 0212 293 95 00 Faks: 0212 293 95 60

### Balıkesir İrtibat Bürosu

Altıeylül Mah. Keçeci sok. Özcanerİşmerkezi No:17 K:1 Altıeylül/ Balıkesir  
Tel: 0266 280 15 00 Faks: 0266 245 23 34

**Ferdi Uğur Taçkinlar**  
**Araştırma Müdürü**  
**02123953227**

[ugur.tackinlar@piramitmenkul.com.tr](mailto:ugur.tackinlar@piramitmenkul.com.tr)

**Arif Tekin Seğmen**  
**Araştırma Uzmanı**  
**02123953213**

[arif.segmen@piramitmenkul.com.tr](mailto:arif.segmen@piramitmenkul.com.tr)

**Ahmet Ökmen**  
**Araştırma Uzmanı**  
**02123953251**

[ahmet.okmen@piramitmenkul.com.tr](mailto:ahmet.okmen@piramitmenkul.com.tr)



**UYARI:** Burada yer alan yatırım bilgi, yorum ve tavsiyeleri yatırım danışmanlığı kapsamında değildir. Yatırım danışmanlığı hizmeti; aracı kurumlar, portföy yönetim şirketleri, mevduat kabul etmeyen bankalar ile müşteri arasında imzalanacak yatırım danışmanlığı sözleşmesi çerçevesinde sunulmaktadır. Burada yer alan yorum ve tavsiyeler, yorum ve tavsiyede bulun anların kişisel görüşlerine dayanmaktadır. Bu görüşler mali durumunuz ile risk ve getiri tercihlerinize uygun olmayabilir. Bu nedenle, sadece burada yer alan bilgilere dayanılarak yatırım kararı verilmesi beklentilerinize uygun sonuçlar doğurmayabilir.