

HAFTALIK BÜLTEN

Yeni Haftanın Gündemi ve Beklentiler

26 Eylül Pazartesi Japonya; PMI Verileri (Eylül-Öncü) Almanya; Ifo İş İklimi Endeksi Türkiye; Reel Sektör Güven Endeksi ve Kapasite Kullanım Oranı (Eylül)

27 Eylül Salı ABD; Dayanıklı Mal Siparişleri, S&P/CS 20 Kentte Konut Fiyat Endeksi, CB Tüketici Güven Endeksi, Yeni Konut Satışları, Richmond Fed İmalat Endeksi

28 Eylül Çarşamba Japonya; BoJ Para Politikası Toplantı Tutanaqları ABD; Bekleyen Konut Satışları

29 Eylül Perşembe Türkiye; Ekonomik Güven Endeksi (Eylül) Euro Bölgesi; Tüketici Güven Endeksi Almanya; TÜFE (Eylül-Öncü) ABD; GSYİH (2Ç22-Nihai)

30 Eylül Cuma Çin; PMI Verileri (Eylül) Türkiye; Dış Ticaret Dengesi (Ağustos-Nihai) ABD; PCE Fiyat Endeksi (Ağustos), Michigan Tüketici Güven Endeksi

- Dünya genelinde merkez bankalarının para politikası toplantılarıyla geçen yoğun haftanın ardından görece sakin bir veri akışı takip edilecek. Fed'in faiz kararı sonrasında, bu hafta ABD'de PCE enflasyon rakamları piyasaların gündeminde öne çıkacak.

Haftanın son işlem gününde Fed'in tercih ettiği enflasyon göstergesi PCE Fiyat Endeksi yayınlanacak. Yakıt maliyetlerinde resesyon endişelerinden kaynaklı düşüşün etkisiyle manşet rakamda temmuzda yaşanan yıllık bazda gerileme devam edebilir. Ancak gıda ve enerji fiyatları hariç çekirdek enflasyonun hızlanması bekleniyor. PCE temmuzda aylık %0,1 düşmüşken yıllık bazda artış %6,8'den %6,3'e gerilemişti. Çekirdek endeks aylık %0,1 artarken yıllık bazda artış %4,8'den %4,6 seviyesine gerilemişti.

ABD'de hafta boyunca konut piyasasına ilişkin veriler, tüketici güven endeksleri ve ikinci çeyrek nihai büyüme oranı takip edilecek.

Salı günü S&P Global temmuz ayı Case-Shiller 20 Kentte Konut Fiyat Endeksi'ni (KFE) yayınlayacak. Nisan ayından beri artış hızı azalan endeks haziranda önceki aya göre %0,4 ile iki yılın en yavaş artışı kaydetmişti. Faiz oranları ve alım gücündeki düşüşün etkisiyle fiyat artışlarındaki ivme kaybının sürmesi beklenebilir. Endeksin hazirandaki yıllık artışı da %18,6 ile ocaktan beri en düşük seviyeyi görmüştü. Ayrıca, salı günü Consumer Board'un (CB) eylül ayı tüketici güven endeksi, cuma günü ise Michigan Üniversitesi'nin tüketici güven endeksi açıklanacak. Her iki endeksin de ağustosa göre biraz yükselmesi bekleniyor.

ABD'de ikinci çeyrek GSYİH değişim oranı %0,9 daralmadan ikinci tahminde %0,6 daralmaya revize edilmişti. İlk çeyrekte %1,9 daralan ABD ekonomisinin teknik olarak resesyona girdiğini işaret eden veride üçüncü ve nihai tahmin perşembe günü yayınlanacak.

Euro Bölgesi'nde çarşamba günü bu ayın öncü TÜFE verisi takip edilecek. Tüketici fiyatları ağustosta yıllık %9,1 artışla rekor tazelerken çekirdek enflasyon %4'ten %4,3'e yükselmişti. Hem manşet hem de çekirdek enflasyonda eylülde artış bekleniyor.

Geçen hafta yüksek volatiliteye neden olan bir dizi majör olayın piyasalar üzerindeki etkisi devam edebilir. ABD'de hisse senedi endekslerinin yeniden ayı piyasasına girmesi, resesyon endişeleriyle tahvil faizlerindeki yükseliş ve getiri eğrisinde tersliğin derinleşmesi ve doların euro sterlin ve yen karşısındaki güçlü görünümü gibi unsurlar düşünülürken hisse senedi piyasalarının kısa vadeli yönü için olumsuz görünümün sürmesi beklenebilir.

- Hem küresel piyasalardaki gelişmeler hem de Borsa İstanbul'da bankacılık sektörü ve bazı hisse senetlerinde devam eden oynaklığın etkisiyle yurt içindeki hareketli seyir devam ediyor. Veri takvimi tarafında ise sakin bir hafta olacak.

UYARI: Burada yer alan yatırım bilgi, yorum ve tavsiyeleri yatırım danışmanlığı kapsamında değildir. Yatırım danışmanlığı hizmeti; aracı kurumlar, portföy yönetim şirketleri, mevduat kabul etmeyen bankalar ile müşteri arasında imzalanacak yatırım danışmanlığı sözleşmesi çerçevesinde sunulmaktadır. Burada yer alan yorum ve tavsiyeler, yorum ve tavsiyede bulunanların kişisel görüşlerine dayanmaktadır. Bu görüşler mali durumunuz ile risk ve getiri tercihlerinize uygun olmayabilir. Bu nedenle, sadece burada yer alan bilgilere dayanarak yatırım kararı verilmesi beklentilerinize uygun sonuçlar doğurmayabilir.

Türkiye Cumhuriyet Merkez Bankası'nın (TMCB) geçen hafta dünya genelinin aksine faiz indirimine gitmesinin ardından perşembe günü Para Politikası Kurulu (PPK) toplantı özeti yayınlanacak.

Ayrıca, TCMB haftanın ilk işlem gününde eylül ayı Reel Sektör Güven Endeksi (RKGE) ve İmalat Sanayi Kapasite Kullanım Oranı (KKM) verilerini yayınlacak. RKGE, ağustosta bir önceki aya göre 1,6 puan azalarak 102,1 seviyesinde gerçekleşmişti. Şubat ayından bu yana düşüş eğilimini koruyan mevsimsellikten arındırılmış endeks (RKGE-MA) 1,1 puan azalarak 101,4 seviyesinde gerçekleşti. Aynı dönemde imalat sanayi genelinde KKO bir önceki aya göre 1,5 puan azalarak %76,7 seviyesine geriledi. Mevsimsel etkilerden arındırılmış oran (KKO-MA) 1,5 puan azalarak %76,6 oldu.

TÜİK pazartesi günü eylül ayı hizmet, perakende ticaret ve inşaat güven endekslerini yayınlacak. Güven endeksi ağustosta hizmet ve perakende ticaret sektörlerinde düşerken inşaat sektöründe yükselmışti. Hizmet ve perakende ticaret sektörlerinde güven endekslerinde mayısta başlayan düşüş eğilimi devam ediyor.

Sektörel güven endekslerinin açıklanmasının ardından TÜİK, perşembe günü eylül ayı ekonomik güven endeksini yayınlacak. Endeks ağustosta bir önceki aya göre %1,0 oranında artarak 94,3 değerini almıştı. Ekonomik beş alt endeksinden biri olan tüketici güven endeksi eylülde mevsim etkilerinden arındırılmış olarak %0,3 artışla 72,4 olmuştu.

Borsa İstanbul tarafında; VIOP tarafında pay vadeli kontratların son günü 30 Eylül. Dolayısıyla BIST100 Endeksi ve bazı hisse senetlerinde her iki yönde de sert hareketlerde artış yaşanabilir. Özellikle banka rallisi esnasında ayrılmış ve hala defter değerine denk ya da üzerinde işlem gören banka hisselerine karşı temkinli duruşun sürmesi gerektiğini düşünmekteyiz.

Geçtiğimiz Hafta Ne Oldu?

- Avrupa hisse endeksleri geçen hafta %3'ten fazla düşerek negatif bir görünüm ortaya koydu. DAX Endeksi %3,59, FTSE 100 Endeksi %3,01 ve CAC 40 Endeksi %4,84 düştü. Dolar Endeksi (DXY) 3,6 puanlık artışla 113,2 puana yükselirken EUR/USD paritesi %3'ten fazla düşerek 0,97 seviyesinin altına geriledi. İngiltere merkez bankası (BoE) eylül ayı toplantısında politika faizini piyasa beklentisi doğrultusunda 50bp artırarak %2,25'e yükseltti. Böylece politika faizi Kasım 2008'den bu yana en yüksek seviyeye ulaştı. Almanya'da yıllık ÜFE ağustos ayında %45,8 ile rekor artış kaydetti. ÜFE'deki artış aylık bazda ise %7,9'a yükselerek piyasa beklentisinin oldukça üzerinde gerçekleşti. Cuma günü birçok ülkenin eylül ayına ait öncü PMI verileri açıklandı. Bileşik PMI; Almanya'da 45,9, İngiltere'de 48,4 ve Euro Bölgesi'nde 48,2 değerini alarak ekonomik aktivitenin yavaşlamaya devam edeceğini işaret etti.

- Nasdaq Bileşik Endeksi %5,07'lik düşüşle ABD hisse endekslerindeki aşağı yönlü harekete öncülük etti. S&P 500 Endeksi %4,65 ve Dow Jones Endeksi %3,99 düştü. ABD 10 yıllık Hazine tahvilinin faizi 23,2bp'lik artışla %3,69 düzeyine yükseldi. Geçen hafta küresel piyasaların odağında bu ayki Federal Açık Piyasa Komitesi (FOMC) toplantısı vardı. Fed, FOMC toplantısında politika faizini piyasa beklentilerine paralel olarak 75bp arttırdı. Böylece federal fonlama faizi için hedef aralık %3,00-3,25 ile 2008 başından beri en yüksek düzeye yükseldi. Noktasal grafiğe göre Fed yetkililerinin yıl sonuna dair faiz beklentilerinin medyanı %4,4 oldu. Fed'in, bu yıl sonu enflasyon tahmini %5,4'e, işsizlik beklentisi ise %3,8'e yükseldi. Ayrıca %1,7'de bulunan büyüme beklentisini sert bir düzeltme ile %0,2 seviyesine çekti. Başkan Jerome Powell, tüketici harcamalarındaki büyüme hızının biraz yavaşladığını buna karşın istihdam piyasasının sıkı kalmaya devam ettiğini dile getirdi. ABD'de geçen ayın konut başlangıçları beklentileri aşıp 1,58 milyona yükselirken inşaat izinleri beklenenden fazla düşerek 1,52mn'a geriledi. İkinci el konut satışları ise ağustos (4,8mn) ayında da yaklaşık son iki yılın en düşükünde kaldı. Ülkedeki imalat ve hizmet PMI'larının eylülde beklenenden fazla artmasıyla bileşik PMI 44,6 puandan 49,3'e yükseldi. Ancak eşik değerinin altında kalmaya devam etti.

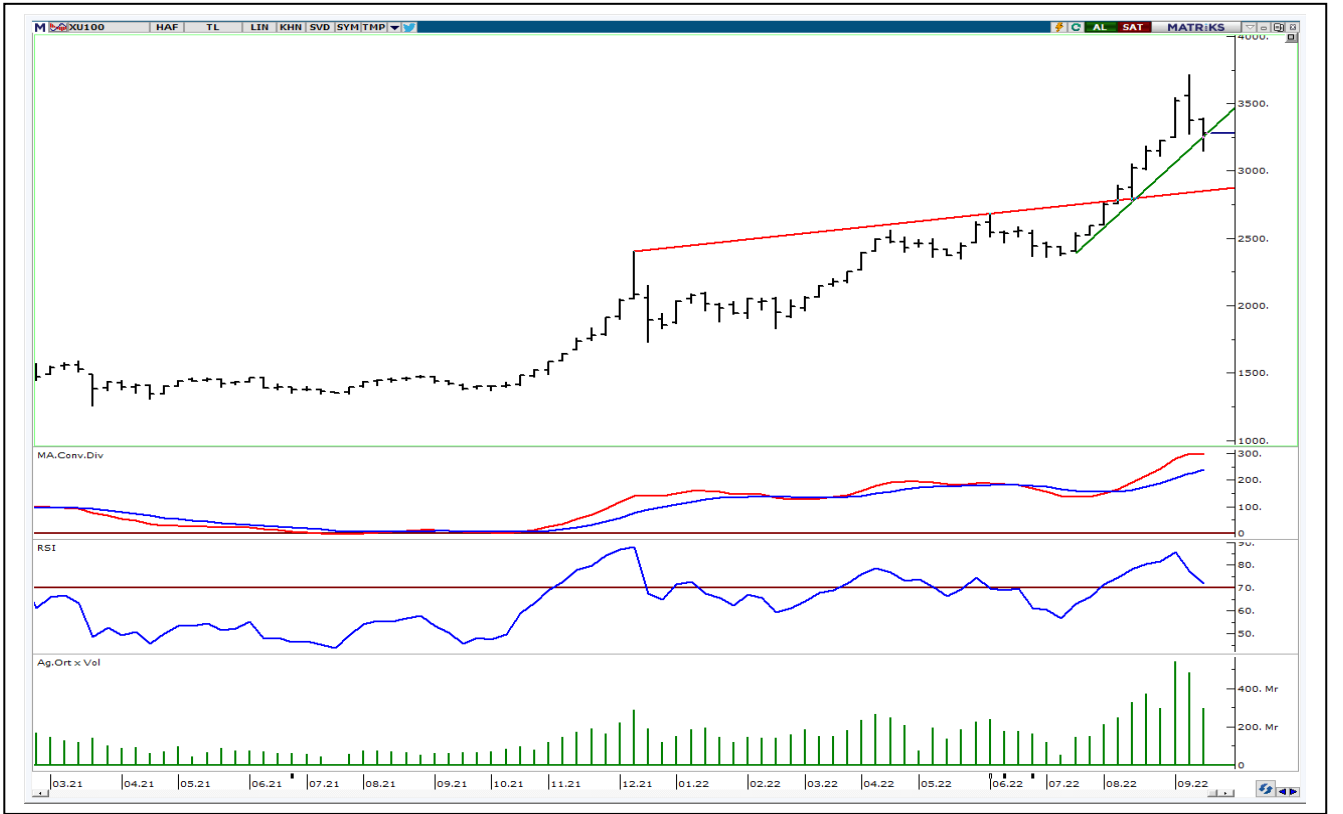
- Kıymetli madenlerden ons altın geçen hafta %2'ye yakın değer kaybederek 1.644USD'ye geriledi. Brent petrol de %5'i aşan düşüşle varil başına 86USD düzeyine indi.

- BIST100 Endeksi geçtiğimiz hafta %2,83'lük düşüşle 3.281,61 puana geriledi. Haftanın ilk işlem gününde Banka Endeksi (XBANK) öncülüğünde gerçekleşen aşağı yönlü hareket haftalık düşüşte etkili oldu. USD/TRY kuru %0,87 oranında artarken EUR/TRY kuru paritedeki gerilemeye bağlı olarak %2,41 düştü. Gram altın 10 TL değer kaybederek 973 TL düzeyine indi. Yurt içi piyasaların odağında TCMB'nin bu ayki PPK toplantısı vardı. TCMB, toplantı sonucunda politika faizini 100bp azaltarak %12 düzeyine indirdi. Piyasa beklentisi bu toplantıda faizin sabit tutulması yönündeydi. Tüketici güven endeksi bu ay 0,2 puanlık sınırlı artışla 72,4 puana yükseldi. TÜİK'in açıkladığı verilere göre yurt dışı ÜFE (YD-ÜFE) ağustosta yıllık %118,94 artarken Tarımsal girdi fiyat endeksi (Tarım-GFE) temmuzda yıllık %133,41 yükseldi.

UYARI: Burada yer alan yatırım bilgi, yorum ve tavsiyeleri yatırım danışmanlığı kapsamında değildir. Yatırım danışmanlığı hizmeti; aracı kurumlar, portföy yönetim şirketleri, mevduat kabul etmeyen bankalar ile müşteri arasında imzalanacak yatırım danışmanlığı sözleşmesi çerçevesinde sunulmaktadır. Burada yer alan yorum ve tavsiyeler, yorum ve tavsiyede bulunanların kişisel görüşlerine dayanmaktadır. Bu görüşler mali durumunuz ile risk ve getiri tercihlerinize uygun olmayabilir. Bu nedenle, sadece burada yer alan bilgilere dayanılarak yatırım kararı verilmesi beklentilerinize uygun sonuçlar doğurmayabilir.

BIST-100 HAFTALIK TEKNİK GÖRÜNÜM

BIST100 Endeksi haftalık bazda %2,83 oranında düşüş ile 3.281 puandan kapattı. Endeks geçtiğimiz haftaya 3.382 puandan başladıktan sonra haftalık bazda 3.149-3.393 aralığında dalgalı hareket etti. Endeksin işlem hacmi haftalık bazda 298,22milyar TL ile görece düşük bir tutarda gerçekleşti. Gösterge Endeks'in aşağı yönlü hareketinde Bankacılık Endeksi'nin haftalık bazdaki %13,19'luk düşüşü etkili oldu. Haftanın ilk yarısında gelen sert satışların etkisiyle 3.149 seviyelerine geri çekilme görüldü de haftanın ikinci yarısında gelen tepki alımlarını izledik. Teknik açıdan incelediğimizde, kısa vadeli direnç olarak 3.320 seviyesini takip etmekteyiz. Bu seviyenin geçilmesi ile alımlar artabilir ve geçmişte direnç konumunda test edilen 3.400-3.450 seviyeleri gündeme gelebilir. Aşağı yönlü hareketlerde 5 günlük AO (3.272) ve 3.200 desteklerini önemsemekteyiz. Dolar Bazlı Endeks haftalık bazda 1,72-1,85 cent bandında satıcı hareket etti. Teknik bakımdan geri çekilmelerde geçmişte yatay destek konumunda test edilen 1,72 cent seviyesi izlenebilir. Yukarı yönlü hareketlerde 1,85 cent direncini takip etmekteyiz.



UYARI: Burada yer alan yatırım bilgi, yorum ve tavsiyeleri yatırım danışmanlığı kapsamında değildir. Yatırım danışmanlığı hizmeti; aracı kurumlar, portföy yönetim şirketleri, mevduat kabul etmeyen bankalar ile müşteri arasında imzalanacak yatırım danışmanlığı sözleşmesi çerçevesinde sunulmaktadır. Burada yer alan yorum ve tavsiyeler, yorum ve tavsiyede bulunanların kişisel görüşlerine dayanmaktadır. Bu görüşler mali durumunuz ile risk ve getiri tercihlerinize uygun olmayabilir. Bu nedenle, sadece burada yer alan bilgilere dayanılarak yatırım kararı verilmesi beklentilerinize uygun sonuçlar doğurmayabilir.

HAFTALIK PARA GİRİŞİ OLAN HİSSELER - İlk 5 Kurum (TL)

Sıra	Hisse	Kapanış	Alıcılar Hacim	Satıcılar Hacim	Para Girişi
1	VAKBN	7.55	794,660,500	-673,414,100	121,246,400
2	ISCTR	7.83	637,988,000	-546,094,200	91,893,800
3	SASA	61.90	350,671,800	-261,712,500	88,959,300
4	AKSEN	34.28	227,636,900	-143,544,900	84,092,000
5	HEKTS	50.60	247,531,200	-172,656,400	74,874,800
6	KOZAL	194.30	260,211,500	-216,168,800	44,042,700
7	KRDMD	12.86	235,939,400	-200,377,500	35,561,900
8	KOZAA	29.50	115,523,600	-84,150,810	31,372,790
9	BIOEN	12.77	119,535,200	-90,232,660	29,302,540
10	ZOREN	4.47	80,729,890	-53,221,960	27,507,930
11	SMRTG	58.10	78,006,650	-51,397,690	26,608,960
12	BUCIM	4.15	60,153,100	-33,622,370	26,530,730
13	AKSA	58.85	89,382,580	-65,491,510	23,891,070
14	NATEN	87.45	47,510,840	-25,868,580	21,642,260
15	FROTO	342.80	293,715,200	-272,625,600	21,089,600
16	GUBRF	130.40	171,049,400	-150,221,500	20,827,900
17	DENGE	2.94	37,839,370	-20,621,370	17,218,000
18	ALARK	68.15	120,260,200	-104,016,000	16,244,200
19	OYYAT	39.30	58,222,700	-45,011,510	13,211,190
20	GESAN	81.00	62,816,340	-49,904,890	12,911,450
21	LIDER	31.20	64,651,990	-52,717,160	11,934,830
22	KCHOL	48.50	399,858,800	-388,771,700	11,087,100
23	CEMAS	1.63	41,542,990	-31,592,110	9,950,880
24	BAGFS	25.02	50,345,940	-41,871,770	8,474,170
25	TKFEN	32.40	178,809,000	-170,645,700	8,163,300
26	IPEKE	19.60	34,754,400	-26,691,180	8,063,220
27	USAK	3.40	20,283,160	-12,690,070	7,593,090
28	VKGYO	2.98	27,943,360	-20,399,600	7,543,760
29	PSGYO	4.36	45,126,520	-37,998,170	7,128,350
30	MARTI	4.34	25,962,820	-18,876,720	7,086,100
31	ISDMR	26.00	23,412,720	-16,620,260	6,792,460
32	SOKM	22.80	82,186,800	-75,587,340	6,599,460
33	GENIL	23.34	20,179,510	-13,759,580	6,419,930
34	ELITE	25.10	27,335,130	-20,958,340	6,376,790
35	ULUFA	7.11	22,642,120	-16,639,630	6,002,490
36	INDES	10.36	26,672,210	-20,951,770	5,720,440
37	YEOTK	26.28	18,636,810	-12,923,050	5,713,760
38	COLLA	150.00	48,040,250	-42,550,800	5,489,450
39	ZRGYO	4.32	20,597,610	-15,196,660	5,400,950
40	AYDEM	15.30	32,352,620	-27,035,440	5,317,180

Kaynak: Matriks

UYARI: Burada yer alan yatırım bilgi, yorum ve tavsiyeleri yatırım danışmanlığı kapsamında değildir. Yatırım danışmanlığı hizmeti; aracı kurumlar, portföy yönetim şirketleri, mevduat kabul etmeyen bankalar ile müşteri arasında imzalanacak yatırım danışmanlığı sözleşmesi çerçevesinde sunulmaktadır. Burada yer alan yorum ve tavsiyeler, yorum ve tavsiyede bulunanların kişisel görüşlerine dayanmaktadır. Bu görüşler mali durumunuz ile risk ve getiri tercihlerinize uygun olmayabilir. Bu nedenle, sadece burada yer alan bilgilere dayanılarak yatırım kararı verilmesi beklentilerinize uygun sonuçlar doğurmayabilir.

HAFTALIK PARA ÇIKIŞI OLAN HİSSELER - İlk 5 Kurum (TL)

Sıra	Hisse	Kapanış	Alıcılar Hacim	Satıcılar Hacim	Para Çıkışı
1	EKGYO	3.97	380,047,300	-633,679,400	-253,632,100
2	AKBNK	11.28	700,826,200	-928,396,800	-227,570,600
3	SAHOL	27.08	248,916,600	-427,687,500	-178,770,900
4	YKBNK	6.94	465,715,900	-627,541,600	-161,825,700
5	GARAN	18.61	643,637,800	-804,109,200	-160,471,400
6	TUPRS	307.40	356,008,500	-514,653,900	-158,645,400
7	ASELS	30.10	343,709,600	-475,902,000	-132,192,400
8	TCELL	21.52	179,508,500	-308,418,000	-128,909,500
9	THYAO	70.85	733,130,500	-836,054,700	-102,924,200
10	PGSUS	254.20	153,927,200	-255,085,400	-101,158,200
11	HALKB	7.53	393,424,500	-476,421,600	-82,997,100
12	TOASO	92.50	220,289,600	-291,401,600	-71,112,000
13	SISE	27.16	343,387,500	-411,324,100	-67,936,600
14	TAVHL	69.05	113,579,200	-165,469,400	-51,890,200
15	BIMAS	120.10	131,039,000	-174,574,200	-43,535,200
16	ODAS	5.66	148,472,800	-187,169,600	-38,696,800
17	NTHOL	9.93	91,334,330	-124,857,100	-33,522,770
18	PETKM	13.17	174,817,200	-206,402,500	-31,585,300
19	MAVI	73.30	134,652,700	-166,072,500	-31,419,800
20	EREGL	30.14	255,997,600	-284,931,700	-28,934,100
21	TTKOM	11.75	124,478,300	-149,320,300	-24,842,000
22	SKBNK	2.53	223,680,300	-245,628,200	-21,947,900
23	ARASE	112.90	33,001,240	-52,824,370	-19,823,130
24	SUNTK	27.94	37,316,400	-56,794,210	-19,477,810
25	RUBNS	19.93	30,497,380	-49,773,500	-19,276,120
26	ISFIN	6.50	19,801,910	-37,871,610	-18,069,700
27	IHLAS	0.60	36,654,900	-54,564,540	-17,909,640
28	BRLSM	10.27	19,997,630	-35,752,060	-15,754,430
29	VESTL	35.76	153,020,900	-167,930,500	-14,909,600
30	ISGYO	10.11	191,132,100	-205,858,700	-14,726,600
31	TSKB	2.91	277,962,100	-292,351,000	-14,388,900
32	OTKAR	526.70	34,994,120	-49,366,180	-14,372,060
33	TUKAS	14.10	51,285,920	-65,434,350	-14,148,430
34	ENJSA	17.93	23,434,390	-37,223,700	-13,789,310
35	ENKAI	17.90	52,137,780	-65,824,320	-13,686,540
36	HLGYO	3.09	30,322,770	-43,304,830	-12,982,060
37	IZMDC	3.13	28,466,180	-40,302,590	-11,836,410
38	ARCLK	71.70	137,489,900	-148,916,000	-11,426,100
39	POLHO	6.74	19,725,370	-30,327,470	-10,602,100
40	DOCO	1,292.40	24,546,060	-34,765,960	-10,219,900

Kaynak: MATRIKS

UYARI: Burada yer alan yatırım bilgi, yorum ve tavsiyeleri yatırım danışmanlığı kapsamında değildir. Yatırım danışmanlığı hizmeti; aracı kurumlar, portföy yönetim şirketleri, mevduat kabul etmeyen bankalar ile müşteri arasında imzalanacak yatırım danışmanlığı sözleşmesi çerçevesinde sunulmaktadır. Burada yer alan yorum ve tavsiyeleri, yorum ve tavsiyede bulunanların kişisel görüşlerine dayanmaktadır. Bu görüşler mali durumunuz ile risk ve getiri tercihlerinize uygun olmayabilir. Bu nedenle, sadece burada yer alan bilgilere dayanılarak yatırım kararı verilmesi beklentilerinize uygun sonuçlar doğurmayabilir.

26 Eylül Pazartesi

Ülke	TSİ	Veri	Dönem	Beklenti	Önceki
İngiltere	02:01	Rightmove Konut Fiyatları (Aylık)	Eyl		-1,30%
İngiltere	02:01	Rightmove Konut Fiyatları (Yıllık)	Eyl		8,20%
Japonya	03:30	Au Jibun Bank Bileşik PMI (Öncü)	Eyl		49,4
Japonya	03:30	Au Jibun Bank Hizmet PMI (Öncü)	Eyl		49,5
Türkiye	10:00	Hizmet Sektörü Güven Endeksi	Eyl		116,2
Türkiye	10:00	MD Reel Kesim Güven Endeksi	Eyl		101,4
Türkiye	10:00	MD Kapasite Kullanım Oranı	Eyl		76,6
Almanya	11:00	ifo İş Ortamı Endeksi	Eyl	87	88,5
ABD	15:30	Chicago Fed Ulusal Aktivite Endeksi	Ağu		0,27

27 Eylül Salı

Ülke	TSİ	Veri	Dönem	Beklenti	Önceki
Japonya	02:50	Hizmet ÜFE (Aylık)	Ağu		0,30%
Japonya	02:50	Hizmet ÜFE (Yıllık)	Ağu		2,10%
Çin	12:00	Cari İşlemler Dengesi (Final-USD)	2. Çeyrek	80,2B	80,2B
ABD	15:30	Dayanıklı Mal Siparişleri (Aylık-Öncü)	Ağu	-0,50%	-0,10%
ABD	16:00	S&P Case Shiller Ulusal Konut Fiyatları (Aylık)	Tem		0,60%
ABD	16:00	S&P Case Shiller Ulusal Konut Fiyatları (Yıllık)	Tem		18,00%
ABD	17:00	CB Tüketici Güven Endeksi	Eyl	104	103,2
ABD	17:00	Yeni Konut Satışları	Ağu	500K	511K

28 Eylül Çarşamba

Ülke	TSİ	Veri	Dönem	Beklenti	Önceki
Japonya	08:00	Öncü Göstergeler Endeksi (Final)	Tem	99,6	99,6
Almanya	09:00	GfK Tüketici Güven Endeksi	Eki	-39	-36,5
ABD	15:30	Öncü Mal Ticaret Dengesi (USD)	Ağu		-89,1B
ABD	17:00	Bekleyen Konut Satışları (Aylık)	Ağu	-1,00%	-1,00%
ABD	17:00	Bekleyen Konut Satışları (Yıllık)	Ağu		-19,90%

29 Eylül Perşembe

Ülke	TSİ	Veri	Dönem	Beklenti	Önceki
Japonya	02:50	Perakende Satışlar (Aylık)	Ağu		0,80%
Japonya	02:50	Perakende Satışlar (Yıllık)	Ağu		2,40%
Türkiye	10:00	Ekonomik Güven Endeksi	Eyl		94,3
Euro Bölgesi	12:00	Ekonomik Görünüm Endeksi	Eyl	95	97,6
Euro Bölgesi	12:00	Tüketici Güven Endeksi	Eyl		
Almanya	15:00	TÜFE (Öncü-Aylık)	Eyl	1,10%	0,30%
Almanya	15:00	TÜFE (Öncü-Yıllık)	Eyl	9,50%	7,90%
ABD	15:30	GSYH (Final)	2. Çeyrek	-0,60%	-0,60%
ABD	15:30	Çekirdek PCE	2. Çeyrek	4,40%	4,40%
ABD	15:30	PCE	2. Çeyrek	7,10%	7,10%
ABD	15:30	İşsizlik Başvuruları	Haftalık	215K	213K

UYARI: Burada yer alan yatırım bilgi, yorum ve tavsiyeleri yatırım danışmanlığı kapsamında değildir. Yatırım danışmanlığı hizmeti; aracı kurumlar, portföy yönetim şirketleri, mevduat kabul etmeyen bankalar ile müşteri arasında imzalanacak yatırım danışmanlığı sözleşmesi çerçevesinde sunulmaktadır. Burada yer alan yorum ve tavsiyeler, yorum ve tavsiyede bulunanların kişisel görüşlerine dayanmaktadır. Bu görüşler mali durumunuz ile risk ve getiri tercihlerinize uygun olmayabilir. Bu nedenle, sadece burada yer alan bilgilere dayanılarak yatırım kararı verilmesi beklentilerinize uygun sonuçlar doğurmayabilir.

30 Eylül Cuma

Ülke	TSİ	Veri	Dönem	Beklenti	Önceki
Japonya	02:30	İşsizlik Oranı	Ağu	2,50%	2,60%
Japonya	02:50	Sanayi Üretimi (Öncü-Aylık)	Ağu		
Japonya	02:50	Sanayi Üretimi (Öncü-Yıllık)	Ağu		
Çin	04:00	NBS Bileşik PMI	Eyl		51,7
Çin	04:00	NBS Hizmet PMI	Eyl		52,6
Çin	04:00	NBS İmalat PMI	Eyl	49,2	49,4
Çin	04:45	Caixin İmalat PMI	Eyl	50,2	49,5
İngiltere	09:00	Cari İşlemler Dengesi (GBP)	2. Çeyrek	-44,8B	-51,7B
İngiltere	09:00	GSYH (Final)	2. Çeyrek	-0,10%	-0,10%
İngiltere	09:00	GSYH (Final-Yıllık)	2. Çeyrek	2,90%	2,90%
Türkiye	10:00	Dış Ticaret Dengesi (Final-USD)	Ağu		-11,28Mlr
Türkiye	10:00	Hizmet ÜFE (Aylık)	Ağu		7,42%
Türkiye	10:00	Hizmet ÜFE (Yıllık)	Ağu		90,56%
Almanya	10:55	MD İşsizlik Oranı	Eyl	5,50%	5,50%
Euro Bölgesi	12:00	İşsizlik Oranı	Ağu	6,60%	6,60%
Euro Bölgesi	12:00	TÜFE (Öncü-Aylık)	Eyl		0,60%
Euro Bölgesi	12:00	TÜFE (Öncü-Yıllık)	Eyl	9,60%	9,10%
ABD	15:30	Kişisel Gelirler (Aylık)	Ağu	0,30%	0,20%
ABD	15:30	Kişisel Tüketim (Aylık)	Ağu	0,20%	0,10%
ABD	15:30	Çekirdek PCE (Aylık)	Ağu	0,40%	0,10%
ABD	15:30	Çekirdek PCE (Yıllık)	Ağu	4,70%	4,60%
ABD	15:30	PCE (Aylık)	Ağu		-0,10%
ABD	15:30	PCE (Yıllık)	Ağu		6,30%
ABD	17:00	Michigan Tüketici Güven Endeksi (Final)	Eyl	59,5	59,5
Türkiye	23:10	S&P Kredi Notu/ Görünümü	Eyl	B+/ Negatif	B+/ Negatif

UYARI: Burada yer alan yatırım bilgi, yorum ve tavsiyeleri yatırım danışmanlığı kapsamında değildir. Yatırım danışmanlığı hizmeti; aracı kurumlar, portföy yönetim şirketleri, mevduat kabul etmeyen bankalar ile müşteri arasında imzalanacak yatırım danışmanlığı sözleşmesi çerçevesinde sunulmaktadır. Burada yer alan yorum ve tavsiyeler, yorum ve tavsiyede bulunanların kişisel görüşlerine dayanmaktadır. Bu görüşler mali durumunuz ile risk ve getiri tercihlerinize uygun olmayabilir. Bu nedenle, sadece burada yer alan bilgilere dayanılarak yatırım kararı verilmesi beklentilerinize uygun sonuçlar doğurmayabilir.

PİRAMİT MENKUL KIYMETLER A.Ş.

Gümüşsuyu Mah. İnönü Cad. Işık Apt. No:53 Kat:5 Daire 9-10 Taksim/İstanbul
Tel: 0212 293 95 00 Faks: 0212 293 95 60

Balıkesir İrtibat Bürosu

Altıeylül Mah. Keçeci sok. Özcanerİşmerkezi No:17 K:1 Altıeylül/ Balıkesir
Tel: 0266 280 15 00 Faks: 0266 245 23 34

Ferdi Uğur Taçkınlar Araştırma Müdürü 02123953227

ugur.tackinlar@piramitmenkul.com.tr

Arif Tekin Seğmen Araştırma Uzmanı 02123953213

arif.segmen@piramitmenkul.com.tr

Ahmet Ökmen Araştırma Uzmanı 02123953251

ahmet.okmen@piramitmenkul.com.tr



UYARI: Burada yer alan yatırım bilgi, yorum ve tavsiyeleri yatırım danışmanlığı kapsamında değildir. Yatırım danışmanlığı hizmeti; aracı kurumlar, portföy yönetim şirketleri, mevduat kabul etmeyen bankalar ile müşteri arasında imzalanacak yatırım danışmanlığı sözleşmesi çerçevesinde sunulmaktadır. Burada yer alan yorum ve tavsiyeler, yorum ve tavsiyede bulunanların kişisel görüşlerine dayanmaktadır. Bu görüşler mali durumunuz ile risk ve getiri tercihlerinize uygun olmayabilir. Bu nedenle, sadece burada yer alan bilgilere dayanılarak yatırım kararı verilmesi beklentilerinize uygun sonuçlar doğurmayabilir.