

BIST-100

	Kapanış	Destek-1	Destek-2	Destek-3	Direnç-1	Direnç-2	Direnç-3
BIST100	3.358	3.300	3.241	3.200	3.400		

BIST100 Endeksi dünkü işlemleri %4,21 oranında sert yükseliş ile 3.358 puandan kapattı. Endeks güne alıcılı bir görünüm ile başladıktan sonra gün içinde 3.247-3.367 bandında dalgalı hareket etti. Endekste gün içinde güçlü alımlar etkili oldu ve kapanış rekoru (3.358) kırıldı. Endeksin işlem hacmi 105,25mlr TL ile tüm zamanların en yüksek seviyesinde gerçekleşti. Teknik açıdan 3.300 seviyesinin üzerinde hacim destekli kapanış yapılmasını olumlu olarak değerlendirmekteyiz. Endekste geri çekilmelerde ilk etapta 3.300 desteğini takip etmekteyiz. Sonraki önemli seviyeler olarak kısa vadeli yönde takip ettiğimiz 5 günlük AO (mavi) 3.241 ve 3.200 seviyeleri izlenebilir. Yukarı yönlü hareketlerde 3.400 seviyesini psikolojik direnç konumunda takip etmekteyiz. USD bazında 1,78 cent seviyesinden başlayan endeks günü 1,84 centten kapattı. Gün içinde 1,78-1,84 cent bandında dalgalı hareket edildi. Teknik bakımdan yukarı yönlü hareketlerde geçmişte direnç konumunda test edilen 1,90 cent seviyesini önemsemekteyiz. Aşağı yönlü hareketlerde 1,80-1,74 cent seviyeleri önemli destekler olarak takip edilebilir.

BIST100 Grafik



UYARI: Burada yer alan yatırım bilgi, yorum ve tavsiyeleri yatırım danışmanlığı kapsamında değildir. Yatırım danışmanlığı hizmeti; aracı kurumlar, portföy yönetim şirketleri, mevduat kabul etmeyen bankalar ile müşteri arasında imzalanacak yatırım danışmanlığı sözleşmesi çerçevesinde sunulmaktadır. Burada yer alan yorum ve tavsiyeler, yorum ve tavsiyede bulun anların kişisel görüşlerine dayanmaktadır. Bu görüşler mali durumunuz ile risk ve getiri tercihlerinize uygun olmayabilir. Bu nedenle, sadece burada yer alan bilgilere dayanarak yatırım kararı verilmesi beklentilerinize uygun sonuçlar doğurmayabilir.

VIOP30 Yakın Vade Kontratı

	Uzlaşma Fiyatı	Destek-1	Destek-2	Destek-3	Direnç-1	Direnç-2	Direnç-3
VIOP30	3.855	3.800	3.685	3.600			

VIOP30 Yakın Vade Kontratı, günü 3.855 uzlaşma fiyatından sert alıcılı bir görünüm ile kapattı. Kontrat gün içinde 3.651-3.886 bandında dalgalı hareket etti. Güne hafif satışların etkisinde başlayan kontratta, günün ikinci yarısında güçlü alımlar etkili oldu ve tüm zamanların zirvesi (3.886) test edildi. Teknik bakımdan geri çekilmelerde 3.800 seviyesi kısa vadeli destek olarak takip edilebilir. Bu desteğin korunması ile mevcut güçlenmenin devam edebileceğini tahmin etmekteyiz.

VIOP30 Yakın Vade Kontratı Grafik

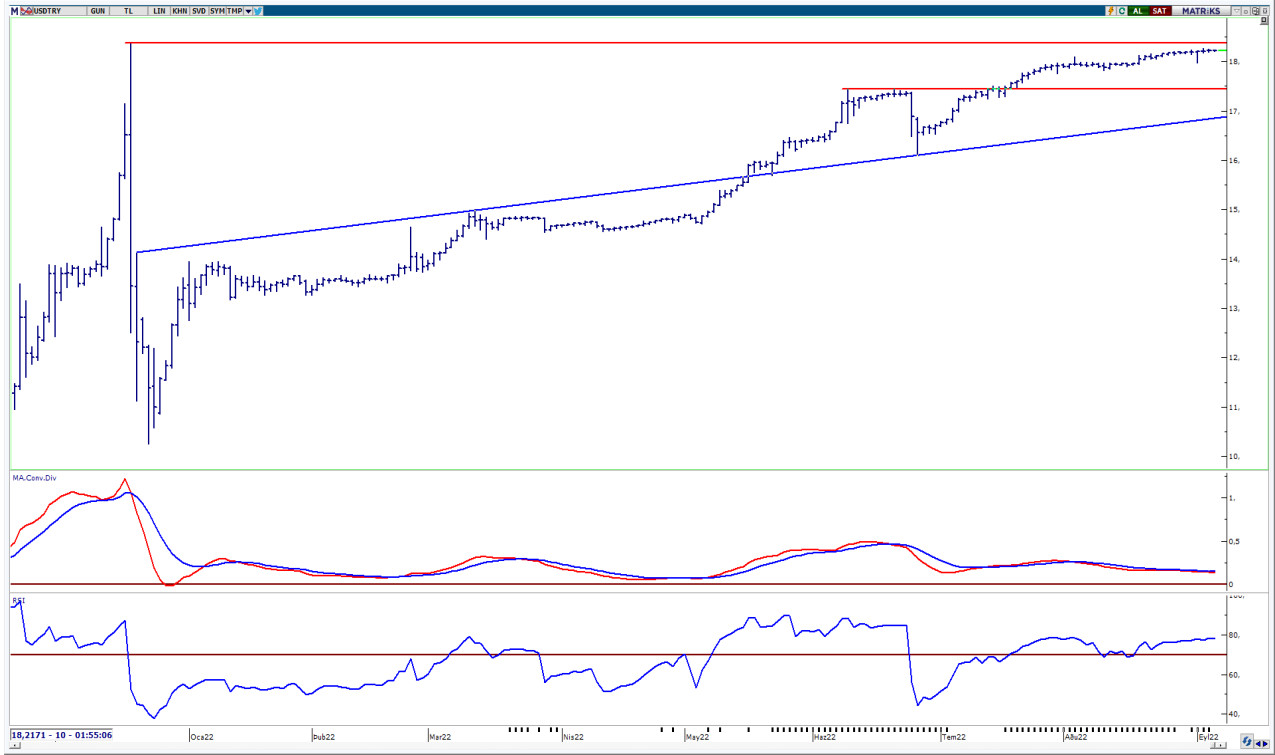


UYARI: Burada yer alan yatırım bilgi, yorum ve tavsiyeleri yatırım danışmanlığı kapsamında değildir. Yatırım danışmanlığı hizmeti; aracı kurumlar, portföy yönetim şirketleri, mevduat kabul etmeyen bankalar ile müşteri arasında imzalanacak yatırım danışmanlığı sözleşmesi çerçevesinde sunulmaktadır. Burada yer alan yorum ve tavsiyeler, yorum ve tavsiyede bulun anların kişisel görüşlerine dayanmaktadır. Bu görüşler mali durumunuz ile risk ve getiri tercihlerinize uygun olmayabilir. Bu nedenle, sadece burada yer alan bilgilere dayanılarak yatırım kararı verilmesi beklentilerinize uygun sonuçlar doğurmayabilir.

USDTRY

	Son	Destek-1	Destek-2	Destek-3	Direnç-1	Direnç-2	Direnç-3
USDTRY	18,21	18,00	17,75	17,50	18,36		

USDTRY kurunda dünkü işlemlerde 18,1891-18,2504 bandında hareket edildi. Teknik açıdan kısa vadede 18,00 seviyesini takip etmekteyiz. Bu seviyenin korunması ile tüm zamanların zirvesi (18,36) gündeme gelebilir. Dolar/TL'de 18,00 desteğinin altına yerleşme olması durumunda kısa vadeli teknik görünümün negatife dönebileceğini tahmin etmekteyiz.



UYARI: Burada yer alan yatırım bilgi, yorum ve tavsiyeleri yatırım danışmanlığı kapsamında değildir. Yatırım danışmanlığı hizmeti; aracı kurumlar, portföy yönetim şirketleri, mevduat kabul etmeyen bankalar ile müşteri arasında imzalanacak yatırım danışmanlığı sözleşmesi çerçevesinde sunulmaktadır. Burada yer alan yorum ve tavsiyeler, yorum ve tavsiyede bulun anların kişisel görüşlerine dayanmaktadır. Bu görüşler mali durumunuz ile risk ve getiri tercihlerinize uygun olmayabilir. Bu nedenle, sadece burada yer alan bilgilere dayanılarak yatırım kararı verilmesi beklentilerinize uygun sonuçlar doğurmayabilir.

06.09.2022

GÜNLÜK PARA GİRİŐİ OLAN HİSSELER - İlk 5 Kurum (TL) 05.09.2022

Sıra	Hisse	Kapanıő	Alıcılar Hacim	Satıcılar Hacim	Para Giriő
1	EREGL	30,98	542.071.000	-407.996.500	134.074.500
2	ISCTR	9,64	314.201.400	-237.408.300	76.793.100
3	BIMAS	113,9	227.278.400	-159.430.700	67.847.700
4	HALKB	9,87	178.197.700	-115.047.000	63.150.700
5	TSKB	6,54	120.241.500	-64.446.720	55.794.780
6	SASA	56,75	195.340.900	-139.837.600	55.503.300
7	ASELS	28,78	218.765.200	-166.259.600	52.505.600
8	EKGYO	4,38	313.625.200	-261.656.000	51.969.200
9	THYAO	75,15	490.495.600	-453.800.900	36.694.700
10	KCHOL	50,15	272.724.600	-242.468.500	30.256.100
11	KRDMD	12,88	329.940.200	-304.721.700	25.218.500
12	HEKTS	41,58	70.387.170	-45.692.900	24.694.270
13	SISE	25,74	180.831.100	-158.257.300	22.573.800
14	TCELL	22,98	148.150.500	-133.050.800	15.099.700
15	SMRTG	42,6	42.464.240	-27.632.580	14.831.660
16	FADE	9,00	27.187.200	-12.371.790	14.815.410
17	TKNSA	11,09	37.091.350	-27.209.600	9.881.750
18	VAKBN	9,17	164.655.600	-155.022.400	9.633.200
19	MGROS	89,05	58.465.390	-49.843.100	8.622.290
20	ENJSA	17,39	22.323.920	-14.050.060	8.273.860
21	VKGYO	3,1	35.370.940	-27.867.250	7.503.690
22	ITTFH	2,03	19.038.270	-11.548.180	7.490.090
23	AYGAZ	46,32	37.976.900	-31.582.080	6.394.820
24	TAVHL	63,05	68.744.830	-62.429.950	6.314.880
25	IHLGM	0,88	23.894.070	-17.652.350	6.241.720
26	CIMSA	53,65	20.557.970	-14.820.140	5.737.830
27	MIATK	50,65	15.388.360	-10.029.550	5.358.810
28	ECILC	15,24	16.406.750	-11.313.900	5.092.850
29	SEGYO	1,41	31.753.950	-26.865.640	4.888.310
30	BIOEN	10,76	18.793.940	-14.087.010	4.706.930
31	CEMAS	1,44	12.643.760	-7.988.794	4.654.966
32	ALBRK	2,59	35.123.270	-30.549.410	4.573.860
33	NTGAZ	23,00	15.471.240	-11.010.150	4.461.090
34	PSGYO	4,02	18.757.130	-14.371.610	4.385.520
35	SKBNK	4,67	38.447.660	-34.114.740	4.332.920
36	QUAGR	29,8	12.483.630	-8.189.433	4.294.197
37	KRPLS	6,26	14.063.750	-9.838.582	4.225.168
38	TTKOM	11,53	63.592.040	-59.390.780	4.201.260
39	PETUN	34,64	13.514.410	-9.336.103	4.178.307
40	OYYAT	26,66	11.560.150	-7.465.160	4.094.990

Kaynak: MATRIKS

UYARI: Burada yer alan yatırım bilgi, yorum ve tavsiyeleri yatırım danışmanlığı kapsamında değildir. Yatırım danışmanlığı hizmeti; aracı kurumlar, portföy yönetim şirketleri, mevduat kabul etmeyen bankalar ile müşteri arasında imzalanacak yatırım danışmanlığı sözleşmesi çerçevesinde sunulmaktadır. Burada yer alan yorum ve tavsiyeler, yorum ve tavsiyede bulun anların kişisel görüşlerine dayanmaktadır. Bu görüşler mali durumunuz ile risk ve getiri tercihlerinize uygun olmayabilir. Bu nedenle, sadece burada yer alan bilgilere dayanılarak yatırım kararı verilmesi beklentilerinize uygun sonuçlar doğurmayabilir.

06.09.2022

GÜNLÜK PARA ÇIKIŐI OLAN HİSSELER - İlk 5 Kurum (TL) 05.09.2022

Sıra	Hisse	Kapanıő	Alıcılar Hacim	Satıcılar Hacim	Para Çıkıőı
1	TUPRS	337,5	171.034.400	-284.321.300	-113.286.900
2	YKBNK	8,11	603.269.400	-677.822.000	-74.552.600
3	PETKM	14,01	104.438.700	-150.598.000	-46.159.300
4	AKBNK	14,19	333.880.900	-375.864.400	-41.983.500
5	MOBTL	2,27	36.611.180	-73.113.600	-36.502.420
6	TOASO	92,65	112.299.900	-143.383.500	-31.083.600
7	FROTO	336,00	88.129.990	-118.429.800	-30.299.810
8	AKSEN	30,52	44.943.060	-71.543.730	-26.600.670
9	GARAN	25,3	240.135.600	-263.523.000	-23.387.400
10	KOZAA	27,72	58.972.350	-80.194.400	-21.222.050
11	KARSN	8,08	48.042.060	-66.918.500	-18.876.440
12	RALYH	19,39	28.729.830	-43.081.970	-14.352.140
13	VESTL	33,18	60.109.120	-73.964.090	-13.854.970
14	ISFIN	9,2	92.716.660	-106.543.400	-13.826.740
15	AKSA	55,65	33.259.910	-46.038.420	-12.778.510
16	FENER	58,4	18.401.290	-30.389.840	-11.988.550
17	ALARK	53,45	24.113.690	-34.795.560	-10.681.870
18	SELVA	8,02	20.911.480	-30.847.350	-9.935.870
19	KONTR	45,04	28.949.550	-37.997.340	-9.047.790
20	KONKA	30,2	19.584.690	-27.436.360	-7.851.670
21	MTRKS	42,78	12.957.150	-20.221.860	-7.264.710
22	ALKA	72,9	16.061.060	-22.836.970	-6.775.910
23	DZGYO	2,7	7.116.816	-13.771.940	-6.655.124
24	EGEEN	2428,3	12.960.970	-19.601.200	-6.640.230
25	ARCLK	72,00	45.185.080	-51.820.270	-6.635.190
26	BRISA	37,18	8.597.517	-15.107.690	-6.510.173
27	DOCO	1474,2	8.308.085	-14.755.110	-6.447.025
28	KORDS	56,8	14.055.400	-20.133.860	-6.078.460
29	AKSGY	3,98	8.941.778	-14.915.030	-5.973.252
30	ALKIM	29,1	10.610.200	-16.401.850	-5.791.650
31	KNFRT	10,9	9.571.571	-14.739.250	-5.167.679
32	GUBRF	116,3	26.424.840	-31.552.970	-5.128.130
33	MAVI	70,3	13.759.430	-18.874.960	-5.115.530
34	PGSUS	217,6	56.763.070	-61.858.760	-5.095.690
35	POLHO	6,69	13.399.750	-18.459.370	-5.059.620
36	AYDEM	13,61	14.604.800	-19.662.630	-5.057.830
37	EUREN	34,8	8.901.814	-13.933.500	-5.031.686
38	BERA	17,35	10.246.050	-14.964.130	-4.718.080
39	ARDYZ	6,57	11.864.910	-16.480.240	-4.615.330
40	CONSE	4,12	11.977.070	-16.443.820	-4.466.750

Kaynak: MATRIKS

UYARI: Burada yer alan yatırım bilgi, yorum ve tavsiyeleri yatırım danışmanlığı kapsamında değildir. Yatırım danışmanlığı hizmeti; aracı kurumlar, portföy yönetim şirketleri, mevduat kabul etmeyen bankalar ile müşteri arasında imzalanacak yatırım danışmanlığı sözleşmesi çerçevesinde sunulmaktadır. Burada yer alan yorum ve tavsiyeler, yorum ve tavsiyede bulun anların kişisel görüşlerine dayanmaktadır. Bu görüşler mali durumunuz ile risk ve getiri tercihlerinize uygun olmayabilir. Bu nedenle, sadece burada yer alan bilgilere dayanılarak yatırım kararı verilmesi beklentilerinize uygun sonuçlar doğurmayabilir.

PİRAMİT MENKUL KIYMETLER A.Ő.

Gümüşsuyu Mah. İnönü Cad. IŐık Apt. No:53 Kat:5 Daire 9-10 Taksim/İstanbul
Tel: 0212 293 95 00 Faks: 0212 293 95 60

Balıkesir İrtibat Bürosu

Altıeylül Mah. Keçeci sok. ÖzcanerİŐmerkezi No:17 K:1 Altıeylül/ Balıkesir
Tel: 0266 280 15 00 Faks: 0266 245 23 34

Ferdi Uğur Taçkinler
AraŐtırma Müdürü
02123953227

ugur.tackinlar@piramitmenkul.com.tr

Arif Tekin Seğmen
AraŐtırma Uzmanı
02123953213

arif.segmen@piramitmenkul.com.tr

Ahmet Ökmen
AraŐtırma Uzmanı
02123953251

ahmet.okmen@piramitmenkul.com.tr



UYARI: Burada yer alan yatırım bilgi, yorum ve tavsiyeleri yatırım danışmanlığı kapsamında değildir. Yatırım danışmanlığı hizmeti; aracı kurumlar, portföy yönetim şirketleri, mevduat kabul etmeyen bankalar ile müşteri arasında imzalanacak yatırım danışmanlığı sözleşmesi çerçevesinde sunulmaktadır. Burada yer alan yorum ve tavsiyeler, yorum ve tavsiyede bulun anların kişisel görüşlerine dayanmaktadır. Bu görüşler mali durumunuz ile risk ve getiri tercihlerinize uygun olmayabilir. Bu nedenle, sadece burada yer alan bilgilere dayanılarak yatırım kararı verilmesi beklentilerinize uygun sonuçlar doğurmayabilir.