

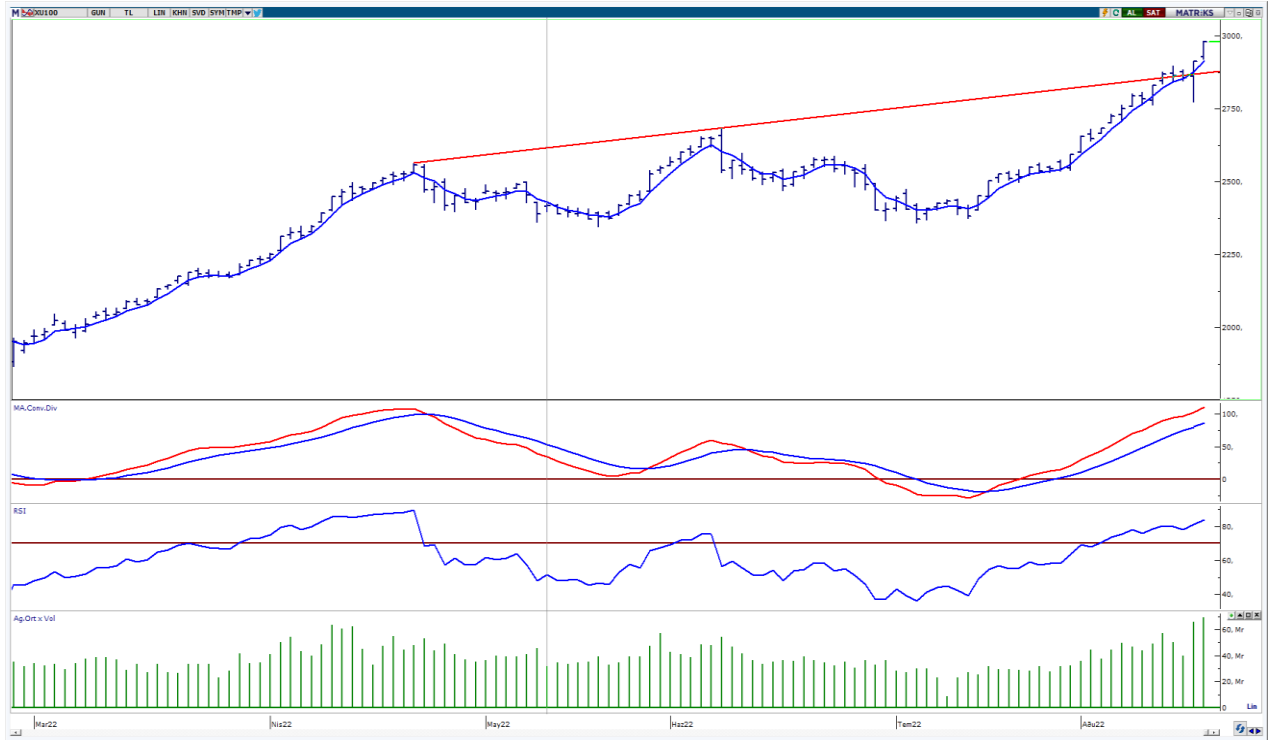
18.08.2022

BIST-100

	Kapanış	Destek-1	Destek-2	Destek-3	Direnç-1	Direnç-2	Direnç-3
BIST100	2.980	2.945	2.915	2.900	3.000		

BIST100 Endeksi dünkü işlemleri %2,29 oranında sert yükseliş ile 2.980 puandan kapattı. Endeks güne alıcılı bir görünüm ile başladıktan sonra gün içinde 2.919-2.983 bandında dalgalı hareket etti. Endeksin işlem hacmi 68,92mlr TL ile yüksek bir tutarda gerçekleşti. Endekste günün ikinci yarısında gelen güçlü alımların etkisiyle kapanış rekoru (2.980) kırıldı. Endeksin yukarı yönlü hareketinde Bankacılık Endeksi'nin %7,84 oranındaki sert yükselişi etkili oldu. Teknik açıdan yukarı yönlü hareketlerde psikolojik direnç konumunda takip ettiğimiz 3.000 seviyesini önemsemekteyiz. Bu direncin hacim destekli geçilmesi durumunda mevcut güçlenmenin devam edebileceğini tahmin etmekteyiz. Geri çekilmelerde ilk etapta 2.945 desteğini takip etmekteyiz. Sonraki önemli seviyeler olarak 5 günlük AO (mavi) 2.915 ve 2.900 destekleri izlenebilir. USD bazında 1,63 cent seviyesinden başlayan endeks günü 1,66 centten kapattı. Gün içinde 1,62-1,66 cent bandında alıcılı hareket edildi. Teknik bakımdan yukarı yönlü hareketlerde geçmişte direnç konumunda test edilen 1,68 cent seviyesini takip etmekteyiz. Geri çekilmelerde 1,60 seviyesi önemli destek olarak izlenebilir.

BIST100 Grafik



UYARI: Burada yer alan yatırım bilgi, yorum ve tavsiyeleri yatırım danışmanlığı kapsamında değildir. Yatırım danışmanlığı hizmeti; aracı kurumlar, portföy yönetim şirketleri, mevduat kabul etmeyen bankalar ile müşteri arasında imzalanacak yatırım danışmanlığı sözleşmesi çerçevesinde sunulmaktadır. Burada yer alan yorum ve tavsiyeler, yorum ve tavsiyede bulun anların kişisel görüşlerine dayanmaktadır. Bu görüşler mali durumunuz ile risk ve getiri tercihlerinize uygun olmayabilir. Bu nedenle, sadece burada yer alan bilgilere dayanarak yatırım kararı verilmesi beklentilerinize uygun sonuçlar doğurmayabilir.

VIOP30 Yakın Vade Kontratı

	Uzlaşma Fiyatı	Destek-1	Destek-2	Destek-3	Direnç-1	Direnç-2	Direnç-3
VIOP30	3.259	3.220	3.198	3.084			

VIOP30 Yakın Vade Kontratı, günü 3.259 uzlaşma fiyatından sert alıcılı bir görünüm ile kapattı. Kontrat gün içinde 3.189-3.275 bandında dalgalı hareket etti. Kontratın günün ikinci yarısında gelen sert alımların etkisiyle tarihi zirve seviyesi (3.275) test edildi. Teknik açıdan kısa vadede 3.220 desteği ve 5 günlük AO (mavi) 3.198 seviyelerini takip etmekteyiz. Bu desteklerin korunması ile pozitif görünümün devam edebileceğini düşünmekteyiz.

VIOP30 Yakın Vade Kontratı Grafik



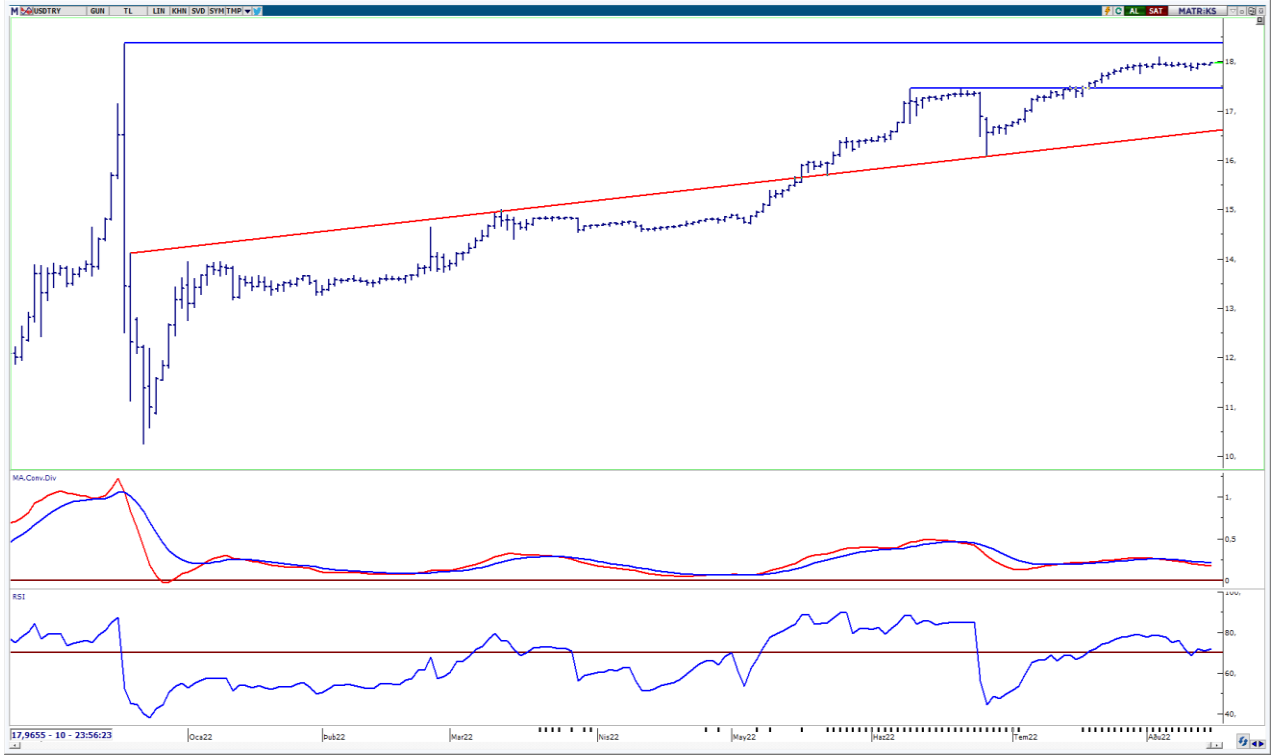
UYARI: Burada yer alan yatırım bilgi, yorum ve tavsiyeleri yatırım danışmanlığı kapsamında değildir. Yatırım danışmanlığı hizmeti; aracı kurumlar, portföy yönetim şirketleri, mevduat kabul etmeyen bankalar ile müşteri arasında imzalanacak yatırım danışmanlığı sözleşmesi çerçevesinde sunulmaktadır. Burada yer alan yorum ve tavsiyeler, yorum ve tavsiyede bulun anların kişisel görüşlerine dayanmaktadır. Bu görüşler mali durumunuz ile risk ve getiri tercihlerinize uygun olmayabilir. Bu nedenle, sadece burada yer alan bilgilere dayanılarak yatırım kararı verilmesi beklentilerinize uygun sonuçlar doğurmayabilir.

18.08.2022

USDTRY

	Son	Destek-1	Destek-2	Destek-3	Direnç-1	Direnç-2	Direnç-3
USDTRY	17,95	17,85	17,50	17,30	18,00	18,36	

USDTRY kurunda dünkü işlemlerde 17,9280-17,9665 bandında hareket edildi. Teknik açıdan geri çekilmelerde ilk etapta 17,85 desteğini takip etmekteyiz. Sonraki önemli seviye olarak 17,50 desteği izlenebilir. Teknik bakımdan yukarı yönlü hareketlerde psikolojik direnç konumunda takip ettiğimiz 18,00 seviyesini önemsemekteyiz.



UYARI: Burada yer alan yatırım bilgi, yorum ve tavsiyeleri yatırım danışmanlığı kapsamında değildir. Yatırım danışmanlığı hizmeti; aracı kurumlar, portföy yönetim şirketleri, mevduat kabul etmeyen bankalar ile müşteri arasında imzalanacak yatırım danışmanlığı sözleşmesi çerçevesinde sunulmaktadır. Burada yer alan yorum ve tavsiyeler, yorum ve tavsiyede bulun anların kişisel görüşlerine dayanmaktadır. Bu görüşler mali durumunuz ile risk ve getiri tercihlerinize uygun olmayabilir. Bu nedenle, sadece burada yer alan bilgilere dayanılarak yatırım kararı verilmesi beklentilerinize uygun sonuçlar doğurmayabilir.

18.08.2022

GÜNLÜK PARA GİRİŐİ OLAN HİSSELER - İlk 5 Kurum (TL) 17.08.2022

Sıra	Hisse	Kapanıő	Alıcılar Hacim	Satıcılar Hacim	Para Giriő
1	AKBNK	11,31	618.324.600	-383.442.500	234.882.100
2	TUPRS	305,5	407.079.200	-283.209.500	123.869.700
3	ISCTR	6,79	420.676.200	-339.500.700	81.175.500
4	KCHOL	44,72	266.692.600	-188.858.200	77.834.400
5	YKBNK	6,01	233.714.400	-177.011.300	56.703.100
6	ASELS	24,84	171.432.600	-116.696.100	54.736.500
7	HALKB	5,93	116.017.800	-65.448.650	50.569.150
8	PGSUS	211,7	116.560.900	-69.014.260	47.546.640
9	PETKM	10,73	133.076.300	-97.226.430	35.849.870
10	VAKBN	4,88	170.567.400	-136.185.900	34.381.500
11	HEKTS	38,32	92.694.580	-60.195.020	32.499.560
12	SAHOL	24,96	117.161.900	-93.524.980	23.636.920
13	THYAO	68,7	366.414.000	-342.823.800	23.590.200
14	SASA	52,95	68.734.900	-47.209.380	21.525.520
15	TKFEN	27,26	65.464.540	-48.344.670	17.119.870
16	BIMAS	112,9	84.293.280	-68.446.930	15.846.350
17	GARAN	21,22	149.324.600	-134.496.400	14.828.200
18	ALBRK	1,97	73.434.820	-58.671.620	14.763.200
19	TAVHL	62,3	73.459.960	-59.001.880	14.458.080
20	AKSA	57,7	34.652.800	-20.705.040	13.947.760
21	KOZAA	25,54	46.530.200	-33.108.730	13.421.470
22	TOASO	83,1	76.311.700	-64.059.200	12.252.500
23	AEFES	40,00	46.406.320	-34.495.900	11.910.420
24	DOHOL	4,56	97.719.640	-86.029.870	11.689.770
25	ISFIN	6,45	46.475.340	-34.873.520	11.601.820
26	ODAS	4,4	40.600.050	-29.717.520	10.882.530
27	FENER	56,45	34.936.280	-26.443.170	8.493.110
28	ALARK	43,78	36.163.820	-28.016.260	8.147.560
29	HLGYO	2,87	28.615.970	-20.640.080	7.975.890
30	POLHO	7,22	17.299.390	-11.037.500	6.261.890
31	CCOLA	161,00	30.017.920	-23.946.440	6.071.480
32	AKGRT	3,48	14.229.360	-8.318.061	5.911.299
33	VESTL	27,98	17.263.690	-11.403.030	5.860.660
34	KZBGY	32,00	14.074.620	-8.606.982	5.467.638
35	EREGL	27,94	72.304.670	-66.847.970	5.456.700
36	MOBTL	2,11	12.789.680	-7.575.562	5.214.118
37	ALKIM	24,68	15.452.970	-10.514.010	4.938.960
38	BJKAS	5,8	13.111.060	-8.525.687	4.585.373
39	ENKAI	20,1	15.139.000	-10.926.920	4.212.080
40	SELEC	18,45	15.894.860	-11.725.440	4.169.420

Kaynak: MATRIKS

UYARI: Burada yer alan yatırım bilgi, yorum ve tavsiyeleri yatırım danışmanlığı kapsamında değildir. Yatırım danışmanlığı hizmeti; aracı kurumlar, portföy yönetim şirketleri, mevduat kabul etmeyen bankalar ile müşteri arasında imzalanacak yatırım danışmanlığı sözleşmesi çerçevesinde sunulmaktadır. Burada yer alan yorum ve tavsiyeler, yorum ve tavsiyede bulun anların kişisel görüşlerine dayanmaktadır. Bu görüşler mali durumunuz ile risk ve getiri tercihlerinize uygun olmayabilir. Bu nedenle, sadece burada yer alan bilgilere dayanılarak yatırım kararı verilmesi beklentilerinize uygun sonuçlar doğurmayabilir.

18.08.2022

GÜNLÜK PARA ÇIKIŐI OLAN HİSSELER - İlk 5 Kurum (TL) 17.08.2022

Sıra	Hisse	Kapanıő	Alıcılar Hacim	Satıcılar Hacim	Para Çıkıőı
1	EKGYO	3,76	145.632.500	-191.292.600	-45.660.100
2	TSKB	3,95	108.294.000	-146.768.400	-38.474.400
3	MANAS	21,14	36.217.330	-71.117.580	-34.900.250
4	AGHOL	72,6	34.398.310	-50.444.880	-16.046.570
5	KIMMR	5,11	30.568.030	-43.014.550	-12.446.520
6	OYAKC	14,08	17.020.760	-29.179.550	-12.158.790
7	AKFGY	2,98	15.895.940	-25.365.190	-9.469.250
8	FROTO	337,7	101.467.900	-110.590.900	-9.123.000
9	ALGYO	36,02	15.589.810	-23.054.770	-7.464.960
10	BIZIM	22,44	10.166.580	-17.629.850	-7.463.270
11	SKBNK	3,22	32.078.000	-38.916.250	-6.838.250
12	KRDMD	10,93	78.488.030	-85.285.580	-6.797.550
13	GWIND	11,88	7.526.651	-13.808.820	-6.282.169
14	GESAN	69,35	18.173.420	-24.162.940	-5.989.520
15	VESBE	9,06	9.359.928	-14.984.980	-5.625.052
16	GLYHO	4,02	19.492.640	-25.083.070	-5.590.430
17	KRDDB	8,45	9.044.679	-14.255.220	-5.210.541
18	KONTR	185,1	8.025.728	-12.767.380	-4.741.652
19	PAMEL	153,7	5.995.423	-10.735.980	-4.740.557
20	BARMA	40,1	13.484.820	-18.166.440	-4.681.620
21	KARTN	77,00	16.829.830	-21.289.840	-4.460.010
22	TRILC	11,27	7.504.337	-11.908.300	-4.403.963
23	OTKAR	470,00	11.682.700	-15.782.960	-4.100.260
24	VAKFN	2,95	14.759.680	-18.818.730	-4.059.050
25	KOZAL	150,4	36.716.050	-40.674.630	-3.958.580
26	ASUZU	267,3	14.700.960	-18.477.510	-3.776.550
27	MZHLD	73,00	4.780.114	-8.527.737	-3.747.623
28	KRVGD	10,22	6.163.415	-9.901.620	-3.738.205
29	NTGAZ	15,22	5.735.219	-9.428.399	-3.693.180
30	BSOKE	2,7	8.023.082	-11.576.100	-3.553.018
31	TUKAS	14,34	12.886.100	-16.376.970	-3.490.870
32	CLEBI	377,6	14.074.260	-17.533.960	-3.459.700
33	AKSGY	3,83	8.307.245	-11.618.130	-3.310.885
34	MERCN	20,06	6.615.640	-9.844.451	-3.228.811
35	TTRAK	232,00	10.171.740	-13.365.430	-3.193.690
36	ATSYH	102,5	5.408.871	-8.580.199	-3.171.328
37	KCAER	26,36	9.367.031	-12.444.150	-3.077.119
38	ULUUN	22,22	3.858.619	-6.930.496	-3.071.877
39	BAGFS	19,91	11.952.510	-14.963.020	-3.010.510
40	KMPUR	35,02	6.455.779	-9.357.507	-2.901.728

Kaynak: MATRIKS

UYARI: Burada yer alan yatırım bilgi, yorum ve tavsiyeleri yatırım danışmanlığı kapsamında değildir. Yatırım danışmanlığı hizmeti; aracı kurumlar, portföy yönetim şirketleri, mevduat kabul etmeyen bankalar ile müşteri arasında imzalanacak yatırım danışmanlığı sözleşmesi çerçevesinde sunulmaktadır. Burada yer alan yorum ve tavsiyeler, yorum ve tavsiyede bulun anların kişisel görüşlerine dayanmaktadır. Bu görüşler mali durumunuz ile risk ve getiri tercihlerinize uygun olmayabilir. Bu nedenle, sadece burada yer alan bilgilere dayanılarak yatırım kararı verilmesi beklentilerinize uygun sonuçlar doğurmayabilir.

PİRAMİT MENKUL KIYMETLER A.Ő.

Gümüşsuyu Mah. İnönü Cad. Işık Apt. No:53 Kat:5 Daire 9-10 Taksim/İstanbul
Tel: 0212 293 95 00 Faks: 0212 293 95 60

Balıkesir İrtibat Bürosu

Altıeylül Mah. Keçeci sok. Özcanerİşmerkezi No:17 K:1 Altıeylül/ Balıkesir
Tel: 0266 280 15 00 Faks: 0266 245 23 34

Ferdi Uğur Taçkinlar
Araştırma Müdürü
02123953227

ugur.tackinlar@piramitmenkul.com.tr

Arif Tekin Seğmen
Araştırma Uzmanı
02123953213

arif.segmen@piramitmenkul.com.tr

Ahmet Ökmen
Araştırma Uzmanı
02123953251

ahmet.okmen@piramitmenkul.com.tr



UYARI: Burada yer alan yatırım bilgi, yorum ve tavsiyeleri yatırım danışmanlığı kapsamında değildir. Yatırım danışmanlığı hizmeti; aracı kurumlar, portföy yönetim şirketleri, mevduat kabul etmeyen bankalar ile müşteri arasında imzalanacak yatırım danışmanlığı sözleşmesi çerçevesinde sunulmaktadır. Burada yer alan yorum ve tavsiyeler, yorum ve tavsiyede bulun anların kişisel görüşlerine dayanmaktadır. Bu görüşler mali durumunuz ile risk ve getiri tercihlerinize uygun olmayabilir. Bu nedenle, sadece burada yer alan bilgilere dayanılarak yatırım kararı verilmesi beklentilerinize uygun sonuçlar doğurmayabilir.