

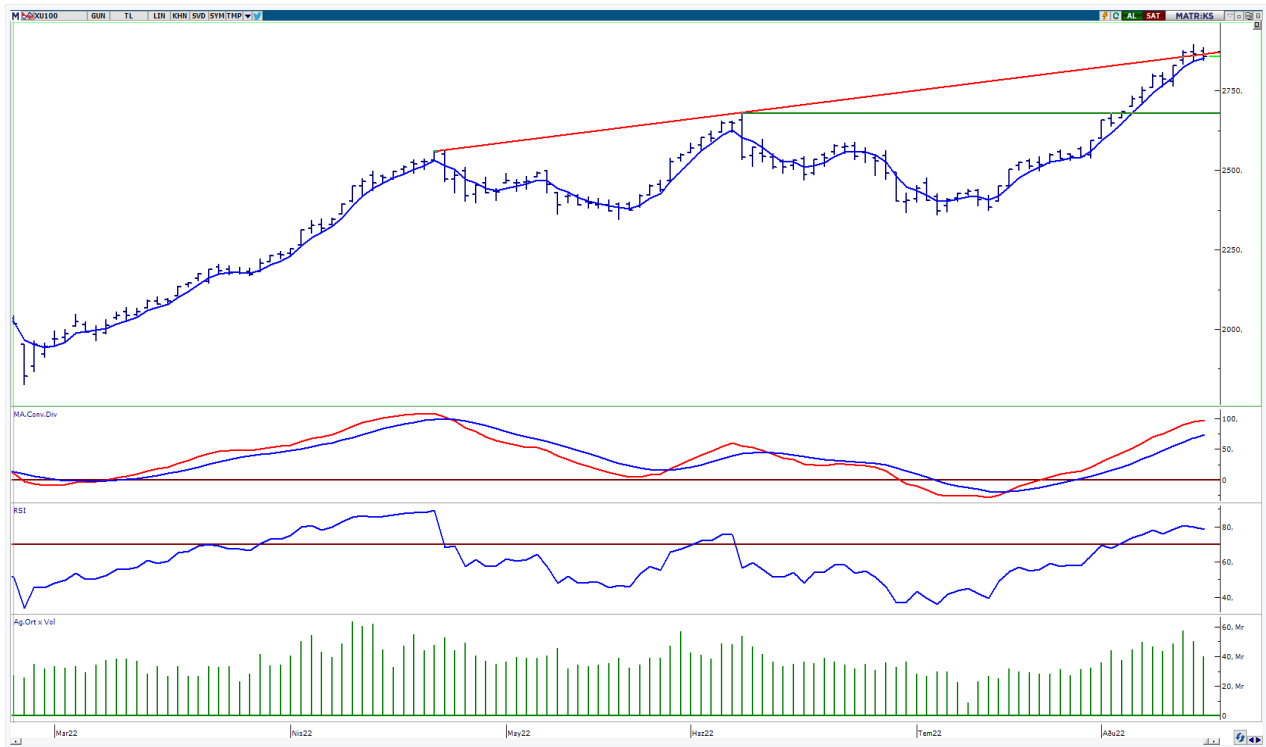
16.08.2022

## BIST-100

	Kapanış	Destek-1	Destek-2	Destek-3	Direnç-1	Direnç-2	Direnç-3
BIST100	2.857	2.852	2.800	2.760	2.880	2.900	

BIST100 Endeksi dünkü işlemleri %0,25 oranında hafif eksi ile 2.857 puandan kapattı. Endeks güne alıcılı bir görünüm ile başladıktan sonra gün içinde 2.844-2.885 bandında dalgalı hareket etti. Endekste günün ikinci yarısında gelen satışların 5 günlük AO (mavi) 2.852 desteğinden karşılandığını izledik. Teknik açıdan geri çekilmelerde kısa vadeli yönde takip ettiğimiz 5 günlük AO (2.852) desteği izlenebilir. Sonraki önemli seviye olarak 2.800 desteği takip edilebilir. Yukarı yönlü hareketlerde kısa vadeli direnç olarak 2.880 seviyesini önemsemekteyiz. Bu direncin hacim destekli geçilmesi durumunda alımlar artabilir ve psikolojik direnç konumunda izlediğimiz 2.900 seviyesi gündeme gelebilir. USD bazında 1,60 cent seviyesinden başlayan endeks günü 1,59 centten kapattı. Teknik bakımdan yukarı yönlü hareketlerde 1,60 cent seviyesini takip etmekteyiz. Bu seviyenin üzerine yerleşme olması durumunda pozitif görünüm devam edebilir ve geçmişte yatay direnç konumunda test edilen 1,68 cent seviyesi gündeme gelebilir. Aşağı yönlü hareketlerde orta vadeli yönde takip ettiğimiz 200 günlük AO (1,50 cent) desteği izlenebilir.

## BIST100 Grafik



**UYARI:** Burada yer alan yatırım bilgi, yorum ve tavsiyeleri yatırım danışmanlığı kapsamında değildir. Yatırım danışmanlığı hizmeti; aracı kurumlar, portföy yönetim şirketleri, mevduat kabul etmeyen bankalar ile müşteri arasında imzalanacak yatırım danışmanlığı sözleşmesi çerçevesinde sunulmaktadır. Burada yer alan yorum ve tavsiyeler, yorum ve tavsiyede bulun anların kişisel görüşlerine dayanmaktadır. Bu görüşler mali durumunuz ile risk ve getiri tercihlerinize uygun olmayabilir. Bu nedenle, sadece burada yer alan bilgilere dayanarak yatırım kararı verilmesi beklentilerinize uygun sonuçlar doğurmayabilir.

## VIOP30 Yakın Vade Kontratı

	Uzlaşma Fiyatı	Destek-1	Destek-2	Destek-3	Direnç-1	Direnç-2	Direnç-3
VIOP30	3.102	3.084	3.000	2.930	3.183		

VIOP30 Yakın Vade Kontratı, günü 3.102 uzlaşma fiyatından satıcılı bir görünüm ile kapattı. Kontrat gün içinde 3.083-3.151 bandında dalgalı hareket etti. Kontratın günün ikinci yarısında gelen satışlarda Haziran 2022 (3.084) zirvesi etkili oldu. Teknik bakımdan geri çekilmelerde 3.084 desteğini önemsemekteyiz. Yukarı yönlü hareketlerde tüm zamanların zirvesi (3.183) izlenebilir.

## VIOP30 Yakın Vade Kontratı Grafik



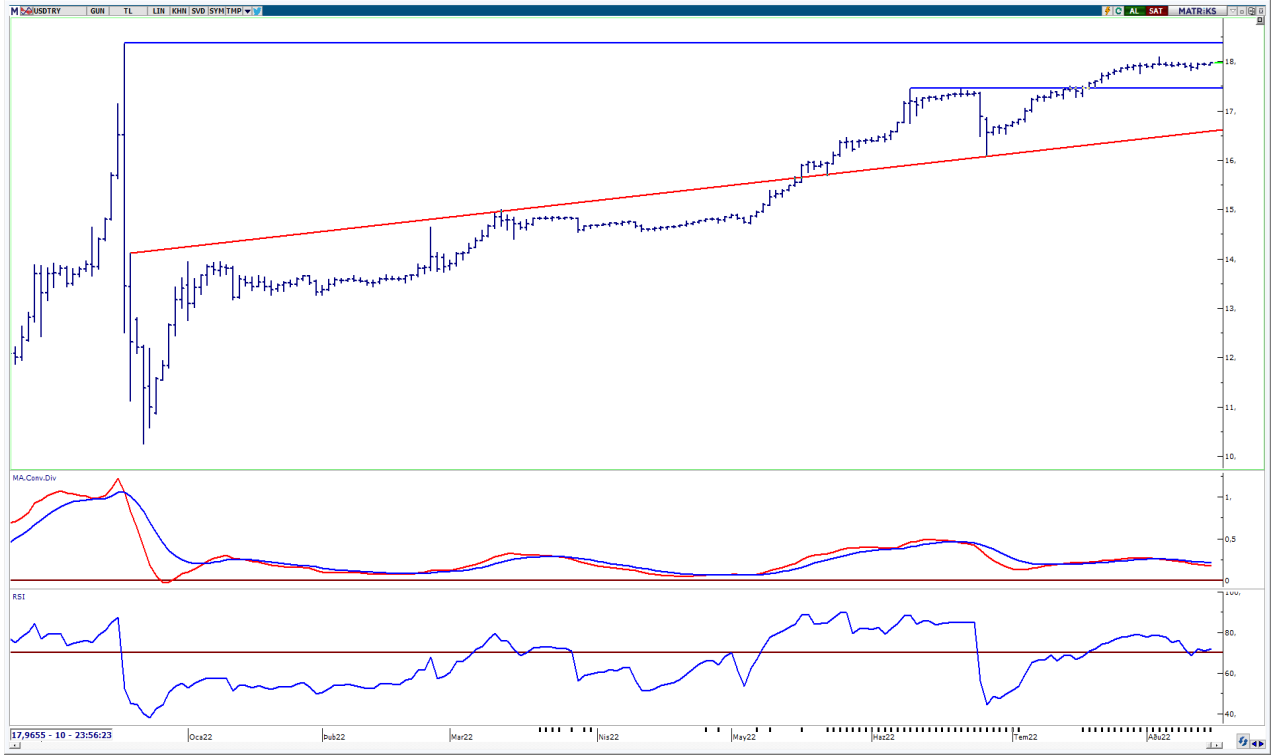
**UYARI:** Burada yer alan yatırım bilgi, yorum ve tavsiyeleri yatırım danışmanlığı kapsamında değildir. Yatırım danışmanlığı hizmeti; aracı kurumlar, portföy yönetim şirketleri, mevduat kabul etmeyen bankalar ile müşteri arasında imzalanacak yatırım danışmanlığı sözleşmesi çerçevesinde sunulmaktadır. Burada yer alan yorum ve tavsiyeler, yorum ve tavsiyede bulun anların kişisel görüşlerine dayanmaktadır. Bu görüşler mali durumunuz ile risk ve getiri tercihlerinize uygun olmayabilir. Bu nedenle, sadece burada yer alan bilgilere dayanılarak yatırım kararı verilmesi beklentilerinize uygun sonuçlar doğurmayabilir.

16.08.2022

## USDTRY

	Son	Destek-1	Destek-2	Destek-3	Direnç-1	Direnç-2	Direnç-3
USDTRY	17,96	17,85	17,50	17,30	18,00	18,36	

USDTRY kurunda dünkü işlemlerde 17,9225-17,9700 bandında hareket edildi. Teknik açıdan geri çekilmelerde ilk etapta 17,85 desteğini takip etmekteyiz. Sonraki önemli seviye olarak 17,50 desteği izlenebilir. Yukarı yönlü hareketlerde psikolojik direnç konumunda takip ettiğimiz 18,00 seviyesini önemsemekteyiz.



**UYARI:** Burada yer alan yatırım bilgi, yorum ve tavsiyeleri yatırım danışmanlığı kapsamında değildir. Yatırım danışmanlığı hizmeti; aracı kurumlar, portföy yönetim şirketleri, mevduat kabul etmeyen bankalar ile müşteri arasında imzalanacak yatırım danışmanlığı sözleşmesi çerçevesinde sunulmaktadır. Burada yer alan yorum ve tavsiyeler, yorum ve tavsiyede bulun anların kişisel görüşlerine dayanmaktadır. Bu görüşler mali durumunuz ile risk ve getiri tercihlerinize uygun olmayabilir. Bu nedenle, sadece burada yer alan bilgilere dayanılarak yatırım kararı verilmesi beklentilerinize uygun sonuçlar doğurmayabilir.

16.08.2022

GÜNLÜK PARA GİRİŐİ OLAN HİŐSELER - İlk 5 Kurum ( TL) 15.08.2022

Sıra	Hisse	Kapanıő	Alıcılar Hacim	Satıcılar Hacim	Para Giriő
1	THYAO	63,6	402.790.900	-284.262.300	118.528.600
2	ODAS	4,44	299.097.800	-211.133.100	87.964.700
3	AKBNK	10,22	217.232.200	-150.579.500	66.652.700
4	GARAN	18,3	165.395.200	-115.134.200	50.261.000
5	ISCTR	6,01	105.527.800	-78.049.610	27.478.190
6	TSKB	3,51	71.987.470	-57.185.250	14.802.220
7	TKFEN	27,1	89.299.370	-77.022.190	12.277.180
8	BIMAS	107,3	158.064.800	-147.748.300	10.316.500
9	GUBRF	101,3	32.353.650	-22.419.700	9.933.950
10	YKBNK	5,48	117.625.000	-107.829.600	9.795.400
11	BERA	17,07	26.207.630	-17.384.670	8.822.960
12	BJKAS	5,56	37.278.050	-28.960.250	8.317.800
13	CEMAS	1,35	19.605.480	-11.434.480	8.171.000
14	SKBNK	2,7	31.823.050	-24.029.830	7.793.220
15	FENER	54,7	27.319.720	-19.754.250	7.565.470
16	VAKBN	4,47	55.469.620	-47.950.990	7.518.630
17	TMSN	60,7	22.678.480	-15.619.320	7.059.160
18	HLGYO	2,79	17.934.570	-11.402.060	6.532.510
19	KORDS	49,34	35.657.460	-29.197.970	6.459.490
20	TTRAK	235,1	17.381.070	-11.450.060	5.931.010
21	AKSEN	30,00	33.697.310	-28.065.180	5.632.130
22	ULUUN	22,42	15.499.720	-9.961.922	5.537.798
23	MGROS	69,00	51.769.360	-47.155.890	4.613.470
24	CEMTS	33,3	12.840.160	-8.267.131	4.573.029
25	ALKIM	24,48	19.473.130	-15.294.540	4.178.590
26	ISFIN	5,72	16.391.630	-12.385.390	4.006.240
27	GOZDE	8,57	9.976.921	-6.415.256	3.561.665
28	ZOREN	2,64	28.426.080	-24.961.110	3.464.970
29	DENGE	2,15	9.833.252	-6.471.227	3.362.025
30	ANGEN	38,2	12.233.210	-8.936.143	3.297.067
31	OSTIM	2,09	8.036.653	-4.848.594	3.188.059
32	AVOD	2,23	7.762.404	-4.648.674	3.113.730
33	MOBTL	2,08	21.062.990	-18.085.900	2.977.090
34	ISMEN	25,44	9.850.932	-6.933.879	2.917.053
35	DOAS	88,3	15.148.590	-12.237.760	2.910.830
36	RUBNS	17,6	11.905.230	-9.015.391	2.889.839
37	KLSYN	2,69	12.767.240	-9.930.180	2.837.060
38	TKNSA	10,4	40.470.640	-37.641.900	2.828.740
39	MRGYO	2,49	11.577.810	-8.774.134	2.803.676
40	MNDRS	4,68	9.044.261	-6.247.429	2.796.832

Kaynak: MATRIKS

**UYARI:** Burada yer alan yatırım bilgi, yorum ve tavsiyeleri yatırım danışmanlığı kapsamında değildir. Yatırım danışmanlığı hizmeti; aracı kurumlar, portföy yönetim şirketleri, mevduat kabul etmeyen bankalar ile müşteri arasında imzalanacak yatırım danışmanlığı sözleşmesi çerçevesinde sunulmaktadır. Burada yer alan yorum ve tavsiyeler, yorum ve tavsiyede bulun anların kişisel görüşlerine dayanmaktadır. Bu görüşler mali durumunuz ile risk ve getiri tercihlerinize uygun olmayabilir. Bu nedenle, sadece burada yer alan bilgilere dayanılarak yatırım kararı verilmesi beklentilerinize uygun sonuçlar doğurmayabilir.

16.08.2022

GÜNLÜK PARA ÇIKIŐI OLAN HİSSELER - İlk 5 Kurum ( TL) 15.08.2022

Sıra	Hisse	Kapanıő	Alıcılar Hacim	Satıcılar Hacim	Para Çıkıőı
1	TCELL	17,25	98.345.540	-193.893.000	-95.547.460
2	SASA	51,9	79.369.490	-135.073.200	-55.703.710
3	SISE	23,7	185.186.500	-229.476.400	-44.289.900
4	GSRAY	6,64	76.718.840	-116.594.100	-39.875.260
5	FROTO	331,00	88.278.260	-127.949.200	-39.670.940
6	TUPRS	287,5	148.138.800	-179.800.000	-31.661.200
7	AKSA	57,05	43.442.840	-74.456.330	-31.013.490
8	DOHOL	4,39	121.429.200	-150.003.800	-28.574.600
9	EREGL	27,84	111.692.600	-135.805.000	-24.112.400
10	HALKB	5,47	35.702.440	-56.164.900	-20.462.460
11	KARSN	7,16	17.896.890	-35.735.870	-17.838.980
12	ASELS	24,46	53.592.620	-71.344.410	-17.751.790
13	PETKM	9,95	54.181.700	-71.648.000	-17.466.300
14	BARMA	43,12	40.693.430	-57.886.490	-17.193.060
15	AKFGY	2,85	13.542.330	-26.957.370	-13.415.040
16	IZMDC	2,76	32.038.830	-42.595.790	-10.556.960
17	TOASO	82,3	76.933.720	-87.230.300	-10.296.580
18	KOZAA	25,24	26.090.550	-36.161.820	-10.071.270
19	BAGFS	20,4	19.092.720	-29.087.450	-9.994.730
20	KONKA	25,76	14.835.030	-22.929.150	-8.094.120
21	SMRTG	32,3	14.038.430	-21.441.390	-7.402.960
22	DEVA	33,56	29.452.640	-35.951.070	-6.498.430
23	KIMMR	4,73	27.330.820	-33.747.800	-6.416.980
24	VESTL	27,3	22.040.670	-28.058.860	-6.018.190
25	KCHOL	40,56	51.397.770	-57.327.120	-5.929.350
26	PENGD	6,79	7.199.898	-12.750.940	-5.551.042
27	TSPOR	6,73	46.035.120	-51.272.490	-5.237.370
28	KRVGD	10,87	12.207.680	-17.198.290	-4.990.610
29	KOZAL	148,00	31.038.690	-35.579.780	-4.541.090
30	KMPUR	36,08	18.475.460	-22.760.280	-4.284.820
31	GESAN	68,8	13.332.800	-17.568.850	-4.236.050
32	KRPLS	6,46	6.280.052	-10.126.050	-3.845.998
33	VKGYO	2,78	7.587.777	-11.412.500	-3.824.723
34	AYGAZ	37,7	10.407.950	-14.176.970	-3.769.020
35	BSOKE	2,69	6.683.367	-10.353.890	-3.670.523
36	BRISA	36,64	7.815.017	-11.435.540	-3.620.523
37	KONTR	187,9	20.806.330	-24.410.450	-3.604.120
38	ELITE	20,68	5.550.141	-9.021.298	-3.471.157
39	KRDMD	10,84	121.410.700	-124.829.100	-3.418.400
40	SELEC	17,97	32.293.240	-35.671.140	-3.377.900

Kaynak: MATRIKS

**UYARI:** Burada yer alan yatırım bilgi, yorum ve tavsiyeleri yatırım danışmanlığı kapsamında değildir. Yatırım danışmanlığı hizmeti; aracı kurumlar, portföy yönetim şirketleri, mevduat kabul etmeyen bankalar ile müşteri arasında imzalanacak yatırım danışmanlığı sözleşmesi çerçevesinde sunulmaktadır. Burada yer alan yorum ve tavsiyeler, yorum ve tavsiyede bulun anların kişisel görüşlerine dayanmaktadır. Bu görüşler mali durumunuz ile risk ve getiri tercihlerinize uygun olmayabilir. Bu nedenle, sadece burada yer alan bilgilere dayanılarak yatırım kararı verilmesi beklentilerinize uygun sonuçlar doğurmayabilir.

## PİRAMİT MENKUL KIYMETLER A.Ő.

Gümüşsuyu Mah. İnönü Cad. Işık Apt. No:53 Kat:5 Daire 9-10 Taksim/İstanbul  
Tel: 0212 293 95 00 Faks: 0212 293 95 60

### Balıkesir İrtibat Bürosu

Altıeylül Mah. Keçeci sok. Özcanerİşmerkezi No:17 K:1 Altıeylül/ Balıkesir  
Tel: 0266 280 15 00 Faks: 0266 245 23 34

**Ferdi Uğur Taçkinlar**  
**Araştırma Müdürü**  
**02123953227**

[ugur.tackinlar@piramitmenkul.com.tr](mailto:ugur.tackinlar@piramitmenkul.com.tr)

**Arif Tekin Seğmen**  
**Araştırma Uzmanı**  
**02123953213**

[arif.segmen@piramitmenkul.com.tr](mailto:arif.segmen@piramitmenkul.com.tr)

**Ahmet Ökmen**  
**Araştırma Uzmanı**  
**02123953251**

[ahmet.okmen@piramitmenkul.com.tr](mailto:ahmet.okmen@piramitmenkul.com.tr)



**UYARI:** Burada yer alan yatırım bilgi, yorum ve tavsiyeleri yatırım danışmanlığı kapsamında değildir. Yatırım danışmanlığı hizmeti; aracı kurumlar, portföy yönetim şirketleri, mevduat kabul etmeyen bankalar ile müşteri arasında imzalanacak yatırım danışmanlığı sözleşmesi çerçevesinde sunulmaktadır. Burada yer alan yorum ve tavsiyeler, yorum ve tavsiyede bulun anların kişisel görüşlerine dayanmaktadır. Bu görüşler mali durumunuz ile risk ve getiri tercihlerinize uygun olmayabilir. Bu nedenle, sadece burada yer alan bilgilere dayanılarak yatırım kararı verilmesi beklentilerinize uygun sonuçlar doğurmayabilir.