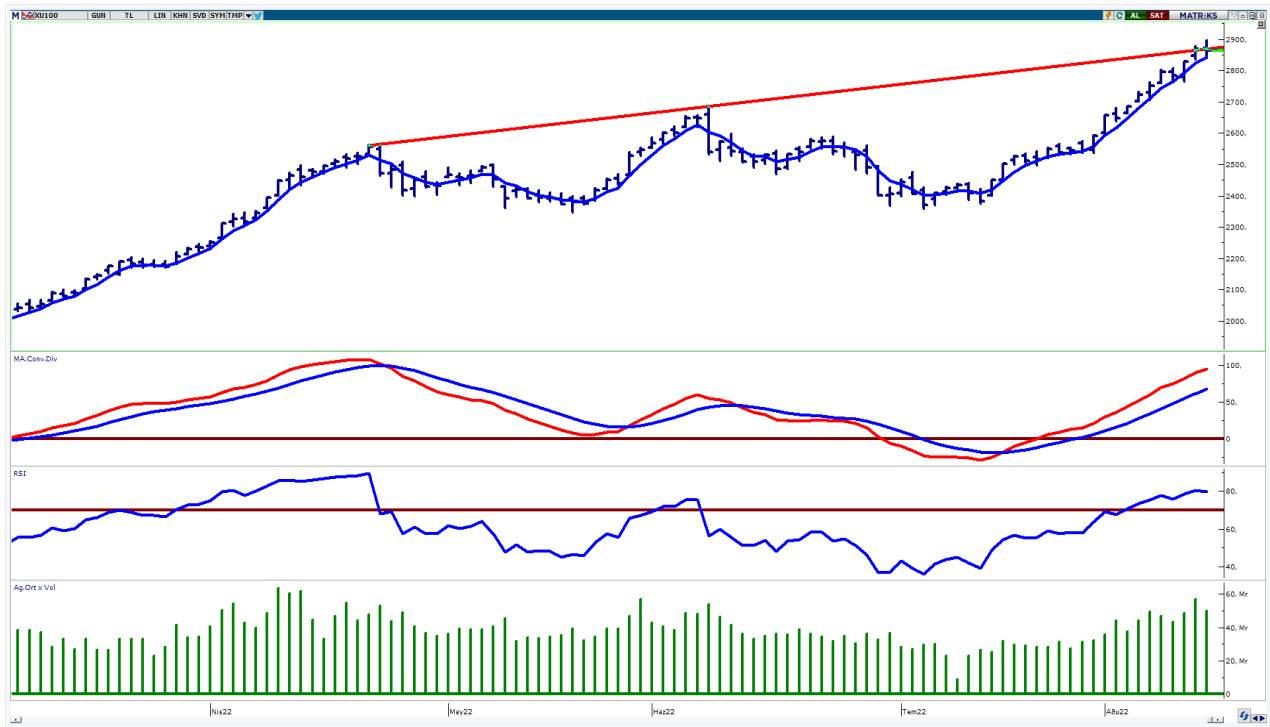


BIST-100

	Kapanış	Destek-1	Destek-2	Destek-3	Direnç-1	Direnç-2	Direnç-3
BIST100	2.864	2.843	2.800	2.760	2.900		

BIST100 Endeksi Cuma günkü işlemleri %0,15 oranında hafif eksi ile 2.864 puandan kapattı. Endeks güne yatay bir görünüm ile başladıktan sonra gün içinde 2.840-2.896 bandında dalgalı hareket etti. Endekste günün ikinci yarısında gelen satışların 5 günlük AO (mavi) 2.843 desteğinden karşılandığını izledik. Teknik açıdan yukarı yönlü hareketlerde psikolojik direnç konumunda takip ettiğimiz 2.900 seviyesini önemsemekteyiz. Bu direncin hacim destekli geçilmesi durumunda yukarı yönlü hareketlerin devam edebileceğini tahmin etmekteyiz. Geri çekilmelerde kısa vadeli yönde takip ettiğimiz 5 günlük AO (2.843) desteği izlenebilir. Sonraki önemli seviye olarak 2.800 desteği takip edilebilir. USD bazında 1,60 cent seviyesinden başlayan endeks günü 1,59 centten kapattı. Gün içinde 1,58-1,61 cent bandında hareket edildi. Teknik bakımdan yukarı yönlü hareketlerde 1,60 cent seviyesini takip etmekteyiz. Bu seviyenin üzerine yerleşme olması durumunda pozitif görünüm devam edebilir ve geçmişte yatay direnç konumunda test edilen 1,68 cent seviyesi gündeme gelebilir. Aşağı yönlü hareketlerde orta vadeli yönde takip ettiğimiz 200 günlük AO (1,50 cent) desteği izlenebilir.

BIST100 Grafik



UYARI: Burada yer alan yatırım bilgi, yorum ve tavsiyeleri yatırım danışmanlığı kapsamında değildir. Yatırım danışmanlığı hizmeti; aracı kurumlar, portföy yönetim şirketleri, mevduat kabul etmeyen bankalar ile müşteri arasında imzalanacak yatırım danışmanlığı sözleşmesi çerçevesinde sunulmaktadır. Burada yer alan yorum ve tavsiyeler, yorum ve tavsiyede bulun anların kişisel görüşlerine dayanmaktadır. Bu görüşler mali durumunuz ile risk ve getiri tercihlerinize uygun olmayabilir. Bu nedenle, sadece burada yer alan bilgilere dayanarak yatırım kararı verilmesi beklentilerinize uygun sonuçlar doğurmayabilir.

VIOP30 Yakın Vade Kontratı

	Uzlaşma Fiyatı	Destek-1	Destek-2	Destek-3	Direnç-1	Direnç-2	Direnç-3
VIOP30	3.121	3.100	3.084	3.000	3.183		

VIOP30 Yakın Vade Kontratı, Cuma günü işlemleri 3.121 uzlaşma fiyatından satıcı bir görünüm ile kapattı. Kontrat gün içinde 3.101-3.183 bandında dalgalı hareket etti. Kontratın günün ilk yarısında gelen alımların etkisiyle tarihi zirve seviyesi (3.183) test edilse de günün ikinci yarısında sert satışlar etkili oldu. Teknik açıdan yukarı yönlü hareketlerde tüm zamanların yükseğini (3.183) takip etmekteyiz. Geri çekilmelerde ilk etapta 3.100 desteği önemsemekteyiz. Sonraki önemli destek olarak Haziran 2022 zirvesi (3.084) izlenebilir.

VIOP30 Yakın Vade Kontratı Grafik



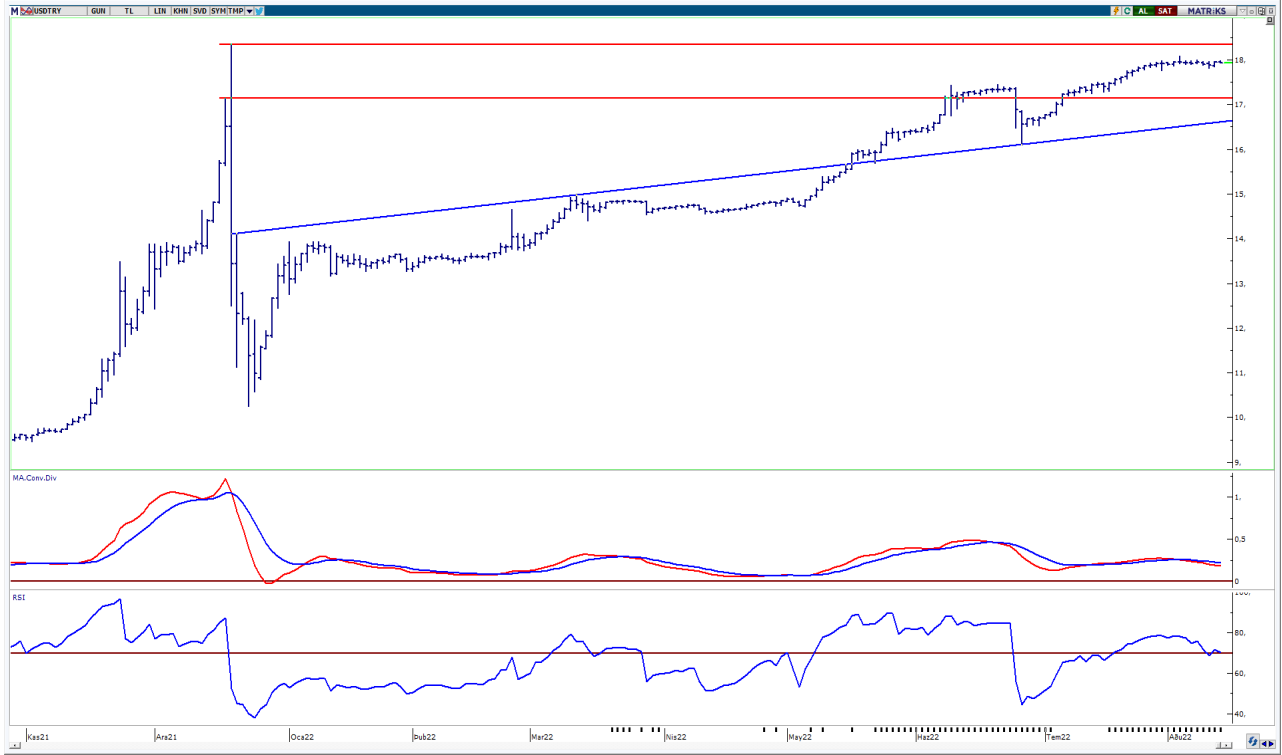
UYARI: Burada yer alan yatırım bilgi, yorum ve tavsiyeleri yatırım danışmanlığı kapsamında değildir. Yatırım danışmanlığı hizmeti; aracı kurumlar, portföy yönetim şirketleri, mevduat kabul etmeyen bankalar ile müşteri arasında imzalanacak yatırım danışmanlığı sözleşmesi çerçevesinde sunulmaktadır. Burada yer alan yorum ve tavsiyeler, yorum ve tavsiyede bulun anların kişisel görüşlerine dayanmaktadır. Bu görüşler mali durumunuz ile risk ve getiri tercihlerinize uygun olmayabilir. Bu nedenle, sadece burada yer alan bilgilere dayanarak yatırım kararı verilmesi beklentilerinize uygun sonuçlar doğurmayabilir.

15.08.2022

USDTRY

	Son	Destek-1	Destek-2	Destek-3	Direnç-1	Direnç-2	Direnç-3
USDTRY	17,93	17,85	17,50	17,30	18,00	18,36	

USDTRY kurunda cuma gnk iŐlemlerde 17,9236-17,9803 bandında hareket edildi. Teknik açından geri çekilmelerde ilk etapta 17,85 desteđini takip etmekteyiz. Sonraki önemli seviye olarak 17,50 desteđi izlenebilir. Teknik bakımdan yukarı yönl hareketlerde psikolojik direnç konumunda takip ettiđimiz 18,00 seviyesini önemsemekteyiz.



UYARI: Burada yer alan yatırım bilgi, yorum ve tavsiyeleri yatırım danışmanlığı kapsamında değildir. Yatırım danışmanlığı hizmeti; aracı kurumlar, portfy ynetim Őirketleri, mevduat kabul etmeyen bankalar ile mŐteri arasında imzalanacak yatırım danışmanlığı szleŐmesi çerçevesinde sunulmaktadır. Burada yer alan yorum ve tavsiyeler, yorum ve tavsiyede bulun anların kiŐisel grŐlerine dayanmaktadır. Bu grŐler mali durumunuz ile risk ve getiri tercihlerinize uygun olmayabilir. Bu nedenle, sadece burada yer alan bilgilere dayanılarak yatırım kararı verilmesi beklentilerinize uygun sonuçlar dođurmayabilir.

15.08.2022

GÜNLÜK PARA GİRİŐİ OLAN HİSSELER - İlk 5 Kurum (TL) 12.08.2022

Sıra	Hisse	Kapanıő	Alıcılar Hacim	Satıcılar Hacim	Para Giriő
1	SAHOL	23,68	215.496.600	-156.389.000	59.107.600
2	THYAO	62,4	433.910.300	-390.345.200	43.565.100
3	SISE	24,22	158.225.800	-116.275.100	41.950.700
4	GARAN	17,75	168.226.000	-132.208.900	36.017.100
5	BIMAS	108,9	139.461.200	-104.012.200	35.449.000
6	FROTO	338,2	135.643.700	-100.749.000	34.894.700
7	SASA	52,6	103.177.600	-73.539.130	29.638.470
8	HALKB	5,54	62.892.080	-37.519.280	25.372.800
9	KCHOL	41,3	152.100.400	-128.904.400	23.196.000
10	DOHOL	4,63	102.248.000	-80.593.710	21.654.290
11	TUPRS	293,6	141.591.700	-120.129.400	21.462.300
12	MGROS	68,9	61.995.340	-43.209.140	18.786.200
13	TOASO	83,4	112.751.700	-96.650.150	16.101.550
14	AKBNK	10,00	425.525.200	-411.492.900	14.032.300
15	VAKBN	4,52	69.300.940	-56.798.220	12.502.720
16	ASELS	24,56	100.196.300	-91.208.780	8.987.520
17	GSDHO	4,5	23.971.130	-15.679.330	8.291.800
18	ARDYZ	7,23	18.937.810	-11.841.760	7.096.050
19	OTKAR	472,7	25.185.310	-18.141.550	7.043.760
20	MPARK	43,06	27.143.850	-20.284.770	6.859.080
21	AKFGY	2,89	32.417.240	-25.785.660	6.631.580
22	BERA	16,14	29.183.480	-22.567.100	6.616.380
23	AKSEN	29,64	18.498.280	-11.891.580	6.606.700
24	KLSYN	2,5	16.052.980	-9.574.093	6.478.887
25	KONKA	26,44	20.836.250	-14.862.110	5.974.140
26	OYAKC	13,23	17.952.250	-12.250.140	5.702.110
27	IZMDC	2,8	25.017.040	-19.802.920	5.214.120
28	SOKM	16,56	26.398.850	-21.575.400	4.823.450
29	INDES	9,34	12.137.980	-7.411.703	4.726.277
30	BASGZ	15,32	13.169.930	-9.100.424	4.069.506
31	ISGYO	17,77	33.739.960	-29.779.680	3.960.280
32	MARTI	3,09	9.619.751	-5.755.215	3.864.536
33	TRILC	10,76	13.568.750	-9.737.374	3.831.376
34	HURGZ	2,16	11.476.520	-7.650.654	3.825.866
35	ENKAI	20,36	15.551.150	-11.900.340	3.650.810
36	TTRAK	231,4	12.416.770	-8.795.327	3.621.443
37	AEFES	37,4	20.337.820	-16.743.010	3.594.810
38	KMPUR	36,86	23.503.640	-19.916.830	3.586.810
39	KRDMD	10,94	58.741.680	-55.191.680	3.550.000
40	VESBE	9,02	14.047.030	-10.613.780	3.433.250

Kaynak: MATRIKS

UYARI: Burada yer alan yatırım bilgi, yorum ve tavsiyeleri yatırım danışmanlığı kapsamında değildir. Yatırım danışmanlığı hizmeti; aracı kurumlar, portföy yönetim şirketleri, mevduat kabul etmeyen bankalar ile müşteri arasında imzalanacak yatırım danışmanlığı sözleşmesi çerçevesinde sunulmaktadır. Burada yer alan yorum ve tavsiyeler, yorum ve tavsiyede bulun anların kişisel görüşlerine dayanmaktadır. Bu görüşler mali durumunuz ile risk ve getiri tercihlerinize uygun olmayabilir. Bu nedenle, sadece burada yer alan bilgilere dayanılarak yatırım kararı verilmesi beklentilerinize uygun sonuçlar doğurmayabilir.

15.08.2022

GÜNLÜK PARA ÇIKIŐI OLAN HİSSELER - İlk 5 Kurum (TL) 12.08.2022

Sıra	Hisse	Kapanıő	Alıcılar Hacim	Satıcılar Hacim	Para Çıkıőı
1	EREGL	28,18	77.941.820	-135.146.300	-57.204.480
2	YKBNK	5,44	108.539.000	-150.821.700	-42.282.700
3	TSKB	3,45	63.747.050	-92.767.010	-29.019.960
4	TCELL	17,8	103.931.700	-124.513.600	-20.581.900
5	AKSA	58,65	56.877.260	-76.236.820	-19.359.560
6	KOZAL	151,5	57.069.400	-74.725.390	-17.655.990
7	GWIND	11,9	31.608.980	-46.721.780	-15.112.800
8	EKGYO	3,54	46.675.910	-61.148.250	-14.472.340
9	TAVHL	60,55	31.963.330	-45.918.170	-13.954.840
10	ALBRK	1,76	27.596.470	-40.952.940	-13.356.470
11	ODAS	4,04	73.126.480	-85.873.800	-12.747.320
12	KOZAA	25,84	47.981.090	-60.583.810	-12.602.720
13	BLCYT	11,9	12.355.500	-24.348.790	-11.993.290
14	KZBGY	28,26	21.411.310	-31.874.110	-10.462.800
15	CLEBI	348,5	11.716.890	-22.093.220	-10.376.330
16	TTKOM	9,23	22.472.090	-31.339.880	-8.867.790
17	KARSN	7,25	42.110.460	-50.826.130	-8.715.670
18	PGSUS	178,9	27.602.120	-36.142.140	-8.540.020
19	TKFEN	26,46	41.779.380	-49.745.050	-7.965.670
20	TEKTU	1,71	11.036.380	-17.797.170	-6.760.790
21	ISCTR	5,96	138.540.400	-145.024.100	-6.483.700
22	CONSE	3,77	15.691.490	-21.602.730	-5.911.240
23	TSPOR	6,12	9.295.967	-14.649.630	-5.353.663
24	ZOREN	2,63	24.507.830	-29.365.140	-4.857.310
25	ATATP	50,75	5.707.390	-10.287.360	-4.579.970
26	KRVGD	10,34	6.966.641	-11.501.960	-4.535.319
27	CEMTS	32,14	7.664.866	-12.045.550	-4.380.684
28	PENGD	6,85	8.429.095	-12.662.810	-4.233.715
29	TRCAS	10,57	13.222.280	-17.414.350	-4.192.070
30	PETKM	9,81	136.950.400	-141.030.100	-4.079.700
31	AKSGY	3,54	7.589.309	-11.566.630	-3.977.321
32	KLGYO	1,37	7.840.596	-11.791.400	-3.950.804
33	EGEEN	2.336,00	5.593.104	-9.501.527	-3.908.423
34	KORDS	49,06	19.564.330	-23.412.810	-3.848.480
35	ESEN	33,52	9.314.575	-13.052.300	-3.737.725
36	MOBTL	1,95	8.599.423	-12.267.870	-3.668.447
37	SMRTG	34,02	16.705.910	-20.208.990	-3.503.080
38	ARCLK	68,7	27.472.660	-30.730.220	-3.257.560
39	CELHA	11,74	4.653.635	-7.861.278	-3.207.643
40	BİZİM	22,64	4.338.520	-7.523.446	-3.184.926

Kaynak: MATRIKS

UYARI: Burada yer alan yatırım bilgi, yorum ve tavsiyeleri yatırım danışmanlığı kapsamında değildir. Yatırım danışmanlığı hizmeti; aracı kurumlar, portföy yönetim şirketleri, mevduat kabul etmeyen bankalar ile müşteri arasında imzalanacak yatırım danışmanlığı sözleşmesi çerçevesinde sunulmaktadır. Burada yer alan yorum ve tavsiyeler, yorum ve tavsiyede bulun anların kişisel görüşlerine dayanmaktadır. Bu görüşler mali durumunuz ile risk ve getiri tercihlerinize uygun olmayabilir. Bu nedenle, sadece burada yer alan bilgilere dayanılarak yatırım kararı verilmesi beklentilerinize uygun sonuçlar doğurmayabilir.

PİRAMİT MENKUL KIYMETLER A.Ő.

Gümüşsuyu Mah. İnönü Cad. Işık Apt. No:53 Kat:5 Daire 9-10 Taksim/İstanbul
Tel: 0212 293 95 00 Faks: 0212 293 95 60

Balıkesir İrtibat Bürosu

Altıeylül Mah. Keçeci sok. Özcanerİşmerkezi No:17 K:1 Altıeylül/ Balıkesir
Tel: 0266 280 15 00 Faks: 0266 245 23 34

Ferdi Uğur Taçkinlar
Araştırma Müdürü
02123953227

ugur.tackinlar@piramitmenkul.com.tr

Arif Tekin Seğmen
Araştırma Uzmanı
02123953213

arif.segmen@piramitmenkul.com.tr

Ahmet Ökmen
Araştırma Uzmanı
02123953251

ahmet.okmen@piramitmenkul.com.tr



UYARI: Burada yer alan yatırım bilgi, yorum ve tavsiyeleri yatırım danışmanlığı kapsamında değildir. Yatırım danışmanlığı hizmeti; aracı kurumlar, portföy yönetim şirketleri, mevduat kabul etmeyen bankalar ile müşteri arasında imzalanacak yatırım danışmanlığı sözleşmesi çerçevesinde sunulmaktadır. Burada yer alan yorum ve tavsiyeler, yorum ve tavsiyede bulun anların kişisel görüşlerine dayanmaktadır. Bu görüşler mali durumunuz ile risk ve getiri tercihlerinize uygun olmayabilir. Bu nedenle, sadece burada yer alan bilgilere dayanılarak yatırım kararı verilmesi beklentilerinize uygun sonuçlar doğurmayabilir.