

BIST-100

	Kapanış	Destek-1	Destek-2	Destek-3	Direnç-1	Direnç-2	Direnç-3
BIST100	2.785	2.765	2.710	2.684	2.800	2.850	

BIST100 Endeksi dünkü işlemleri %0,35 oranında hafif eksi ile 2.785 puandan kapattı. Endeks güne yatay bir görünüm ile başladıktan sonra gün içinde 2.762-2.807 bandında dalgalı hareket etti. Endekste gün içi gelen satışların 5 günlük AO (mavi) 2.765 desteğinden karşılandığını izledik. Teknik açıdan geri çekilmelerde ilk etapta 5 günlük AO (2.765) desteğini takip etmekteyiz. Yukarı yönlü hareketlerde 2.800 direncini önemsemekteyiz. Bu direncin hacim destekli geçilmesi durumunda yukarı yönlü hareketlerin devam edebileceğini tahmin etmekteyiz. USD bazında 1,56 cent seviyesinden başlayan endeks günü 1,55 centten kapattı. Gün içinde 1,54-1,56 cent bandında hareket edildi. Teknik bakımdan aşağı yönlü hareketlerde orta vadeli yönde takip ettiğimiz 200 günlük AO (1,50 cent) önemli destek olarak takip edilebilir. Yukarı yönlü hareketlerde 1,60 cent direnci izlenebilir.

BIST100 Grafik



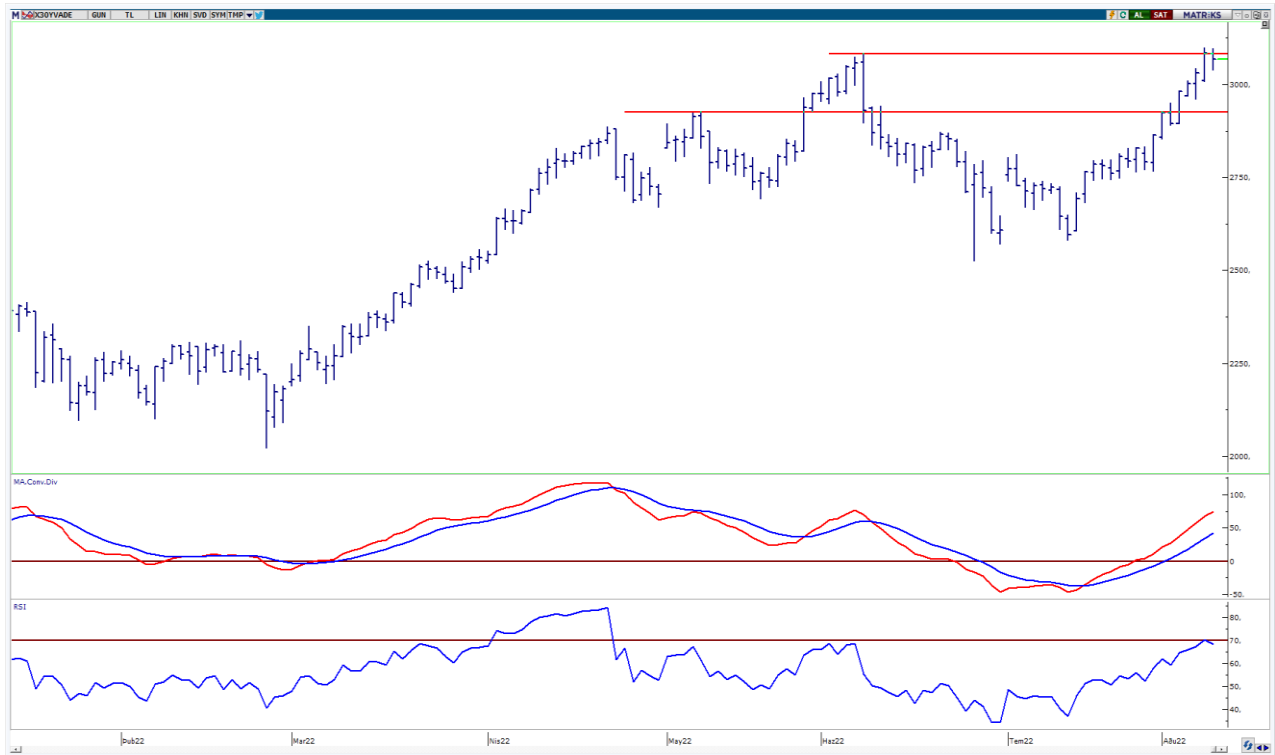
UYARI: Burada yer alan yatırım bilgi, yorum ve tavsiyeleri yatırım danışmanlığı kapsamında değildir. Yatırım danışmanlığı hizmeti; aracı kurumlar, portföy yönetim şirketleri, mevduat kabul etmeyen bankalar ile müşteri arasında imzalanacak yatırım danışmanlığı sözleşmesi çerçevesinde sunulmaktadır. Burada yer alan yorum ve tavsiyeler, yorum ve tavsiyede bulun anların kişisel görüşlerine dayanmaktadır. Bu görüşler mali durumunuz ile risk ve getiri tercihlerinize uygun olmayabilir. Bu nedenle, sadece burada yer alan bilgilere dayanarak yatırım kararı verilmesi beklentilerinize uygun sonuçlar doğurmayabilir.

VIOP30 Yakın Vade Kontratı

	Uzlaşma Fiyatı	Destek-1	Destek-2	Destek-3	Direnç-1	Direnç-2	Direnç-3
VIOP30	3.066	3.030	3.000	2.930	3.084	3.084	

VIOP30 Yakın Vade Kontratı, günü 3.066 uzlaşma fiyatından satıcılı bir görünüm ile kapattı. Kontrat gün içinde 3.039-3.096 bandında dalgalı hareket etti. Teknik açıdan kısa vadede Haziran 2022 zirvesini (3.084) takip etmekteyiz. Bu seviyenin üzerine yerleşme olması durumunda yukarı yönlü hareketler görülebilir. Geri çekilmelerde 3.030-3.000 seviyeleri önemli destekler konumunda izlenebilir.

VIOP30 Yakın Vade Kontratı Grafik



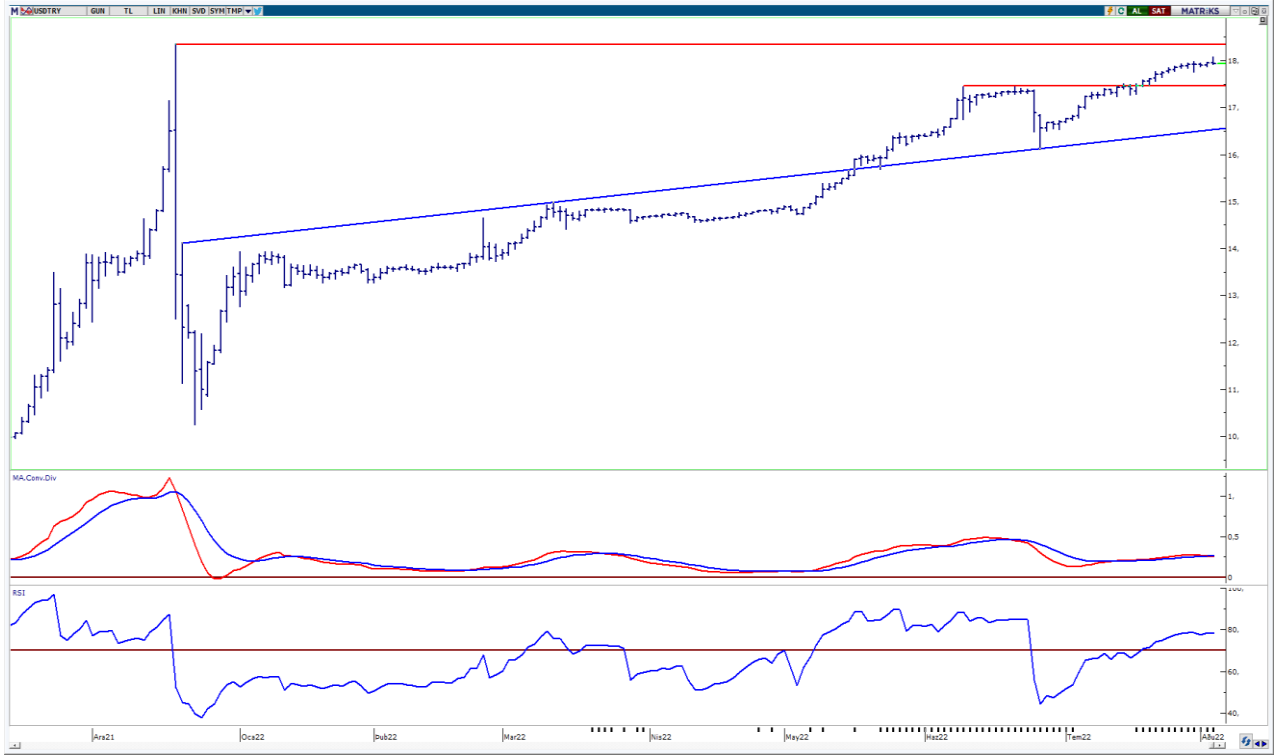
UYARI: Burada yer alan yatırım bilgi, yorum ve tavsiyeleri yatırım danışmanlığı kapsamında değildir. Yatırım danışmanlığı hizmeti; aracı kurumlar, portföy yönetim şirketleri, mevduat kabul etmeyen bankalar ile müşteri arasında imzalanacak yatırım danışmanlığı sözleşmesi çerçevesinde sunulmaktadır. Burada yer alan yorum ve tavsiyeler, yorum ve tavsiyede bulun anların kişisel görüşlerine dayanmaktadır. Bu görüşler mali durumunuz ile risk ve getiri tercihlerinize uygun olmayabilir. Bu nedenle, sadece burada yer alan bilgilere dayanılarak yatırım kararı verilmesi beklentilerinize uygun sonuçlar doğurmayabilir.

10.08.2022

USDTRY

	Son	Destek-1	Destek-2	Destek-3	Direnç-1	Direnç-2	Direnç-3
USDTRY	17,90	17,85	17,50	17,30	18,00	18,36	

USDTRY kurunda dünkü işlemlerde 17,8812-17,9655 bandında hareket edildi. Teknik açıdan geri çekilmelerde ilk etapta 17,85 desteğini takip etmekteyiz. Sonraki önemli seviye olarak 17,50 desteği izlenebilir. Teknik bakımdan yukarı yönlü hareketlerde psikolojik direnç konumunda takip ettiğimiz 18,00 seviyesini önemsemekteyiz.



UYARI: Burada yer alan yatırım bilgi, yorum ve tavsiyeleri yatırım danışmanlığı kapsamında değildir. Yatırım danışmanlığı hizmeti; aracı kurumlar, portföy yönetim şirketleri, mevduat kabul etmeyen bankalar ile müşteri arasında imzalanacak yatırım danışmanlığı sözleşmesi çerçevesinde sunulmaktadır. Burada yer alan yorum ve tavsiyeler, yorum ve tavsiyede bulun anların kişisel görüşlerine dayanmaktadır. Bu görüşler mali durumunuz ile risk ve getiri tercihlerinize uygun olmayabilir. Bu nedenle, sadece burada yer alan bilgilere dayanılarak yatırım kararı verilmesi beklentilerinize uygun sonuçlar doğurmayabilir.

10.08.2022

GÜNLÜK PARA GİRİŐİ OLAN HİSSELER - İlk 5 Kurum (TL) 09.08.2022

Sıra	Hisse	Kapanıő	Alıcılar Hacim	Satıcılar Hacim	Para Giriő
1	ISCTR	5,96	398.518.600	-335.245.200	63.273.400
2	TUPRS	284,7	186.318.500	-129.516.200	56.802.300
3	YKBNK	5,24	153.270.700	-102.577.600	50.693.100
4	AKBNK	9,48	243.516.300	-201.608.800	41.907.500
5	GARAN	16,03	132.750.100	-94.319.830	38.430.270
6	TOASO	82,55	107.954.700	-72.615.420	35.339.280
7	SAHOL	22,86	81.155.000	-46.985.400	34.169.600
8	ISFIN	4,64	71.713.930	-46.803.690	24.910.240
9	TSKB	3,25	71.181.190	-47.334.780	23.846.410
10	TTKOM	9,3	84.922.730	-61.331.580	23.591.150
11	KARSN	7,29	40.063.230	-23.162.050	16.901.180
12	HEKTS	37,46	37.930.420	-21.450.510	16.479.910
13	ENJSA	15,89	50.524.320	-38.670.220	11.854.100
14	MGROS	60,1	30.103.790	-18.260.970	11.842.820
15	PETKM	9,35	53.792.730	-42.210.480	11.582.250
16	PGSUS	179,5	74.372.090	-63.498.890	10.873.200
17	ASELS	23,96	56.894.850	-46.162.660	10.732.190
18	KOZAL	173,6	43.204.160	-34.643.160	8.561.000
19	PEKGY	2,08	21.394.420	-13.584.340	7.810.080
20	TAVHL	60,75	41.123.890	-33.362.430	7.761.460
21	IPEKE	19,37	18.625.570	-11.461.180	7.164.390
22	ZOREN	2,59	39.408.200	-32.352.220	7.055.980
23	AKSEN	30,00	24.838.800	-18.080.740	6.758.060
24	AKENR	2,18	19.658.380	-13.448.210	6.210.170
25	KORDS	53,2	18.452.350	-12.332.510	6.119.840
26	BERA	15,8	17.214.500	-11.474.600	5.739.900
27	AEFES	37,2	50.403.040	-44.847.640	5.555.400
28	ALBRK	1,58	73.173.130	-67.940.190	5.232.940
29	TURSG	5,47	14.416.260	-9.279.865	5.136.395
30	ECZYT	79,1	14.139.280	-9.127.389	5.011.891
31	TKFEN	27,00	42.717.420	-37.906.480	4.810.940
32	GLYHO	3,66	26.186.700	-21.515.940	4.670.760
33	BASGZ	15,85	11.196.780	-6.530.160	4.666.620
34	SOKM	15,08	13.955.110	-9.841.068	4.114.042
35	GSDHO	4,32	20.769.980	-16.847.370	3.922.610
36	BRYAT	450,00	14.141.790	-10.302.020	3.839.770
37	YATAS	16,2	13.470.220	-9.856.975	3.613.245
38	TMSN	55,1	11.337.450	-7.816.511	3.520.939
39	LOGO	48,1	7.683.142	-4.173.700	3.509.442
40	AYGAZ	39,76	10.612.410	-7.130.913	3.481.497

Kaynak: MATRIKS

UYARI: Burada yer alan yatırım bilgi, yorum ve tavsiyeleri yatırım danışmanlığı kapsamında değildir. Yatırım danışmanlığı hizmeti; aracı kurumlar, portföy yönetim şirketleri, mevduat kabul etmeyen bankalar ile müşteri arasında imzalanacak yatırım danışmanlığı sözleşmesi çerçevesinde sunulmaktadır. Burada yer alan yorum ve tavsiyeler, yorum ve tavsiyede bulun anların kişisel görüşlerine dayanmaktadır. Bu görüşler mali durumunuz ile risk ve getiri tercihlerinize uygun olmayabilir. Bu nedenle, sadece burada yer alan bilgilere dayanılarak yatırım kararı verilmesi beklentilerinize uygun sonuçlar doğurmayabilir.

10.08.2022

GÜNLÜK PARA ÇIKIŐI OLAN HİSSELER - İlk 5 Kurum (TL) 09.08.2022

Sıra	Hisse	Kapanıő	Alıcılar Hacim	Satıcılar Hacim	Para Çıkıőı
1	SASA	50,2	130.138.800	-182.465.200	-52.326.400
2	TCELL	17,79	44.269.310	-81.066.260	-36.796.950
3	EREGL	28,44	104.485.700	-138.456.600	-33.970.900
4	THYAO	58,6	212.765.200	-244.886.900	-32.121.700
5	SKBNK	2,26	54.933.240	-80.530.650	-25.597.410
6	FROTO	320,8	123.852.600	-146.161.400	-22.308.800
7	SNGYO	3,65	30.631.770	-51.119.650	-20.487.880
8	EKGYO	3,46	85.824.010	-103.194.200	-17.370.190
9	KRDMD	11,1	50.236.460	-65.475.180	-15.238.720
10	AKSA	59,65	18.152.670	-32.199.180	-14.046.510
11	SISE	23,58	71.478.780	-83.811.960	-12.333.180
12	KCHOL	40,18	102.174.600	-112.277.800	-10.103.200
13	BIMAS	98,00	31.603.080	-41.442.200	-9.839.120
14	FENER	51,75	33.317.270	-42.116.270	-8.799.000
15	KONKA	23,9	22.298.050	-30.707.290	-8.409.240
16	TKNSA	8,67	14.533.980	-21.866.640	-7.332.660
17	KOZAA	29,96	20.196.680	-26.766.630	-6.569.950
18	DOAS	82,00	9.356.649	-15.890.200	-6.533.551
19	KLGYO	1,37	9.355.333	-15.721.790	-6.366.457
20	POLHO	5,88	11.832.560	-18.085.070	-6.252.510
21	GOODY	10,48	8.833.309	-14.532.220	-5.698.911
22	ODAS	4,19	50.588.720	-56.180.690	-5.591.970
23	CLKIM	25,6	10.314.790	-15.873.550	-5.558.760
24	OBASE	16,89	17.236.620	-22.728.500	-5.491.880
25	NUGYO	4,86	33.277.510	-38.670.610	-5.393.100
26	HALKB	5,23	19.338.810	-24.513.880	-5.175.070
27	BRSAN	44,96	10.118.740	-14.111.760	-3.993.020
28	CEMTS	32,86	6.611.106	-10.041.670	-3.430.564
29	VAKBN	4,23	63.734.500	-67.108.490	-3.373.990
30	AKFGY	2,86	9.865.436	-13.207.260	-3.341.824
31	ITTFH	1,93	9.683.250	-12.850.790	-3.167.540
32	ISGYO	17,66	23.056.070	-26.146.590	-3.090.520
33	GUBRF	91,6	39.932.130	-43.001.210	-3.069.080
34	ALKA	47,24	10.974.510	-13.945.670	-2.971.160
35	GWIND	11,00	14.991.640	-17.706.770	-2.715.130
36	NTGAZ	13,98	13.533.040	-16.165.120	-2.632.080
37	MRGYO	2,35	5.279.242	-7.884.473	-2.605.231
38	AVOD	2,24	6.387.178	-8.941.062	-2.553.884
39	KLRHO	21,64	3.771.507	-6.297.414	-2.525.907
40	ASUZU	240,6	7.091.685	-9.528.963	-2.437.278

Kaynak: MATRIKS

UYARI: Burada yer alan yatırım bilgi, yorum ve tavsiyeleri yatırım danışmanlığı kapsamında değildir. Yatırım danışmanlığı hizmeti; aracı kurumlar, portföy yönetim şirketleri, mevduat kabul etmeyen bankalar ile müşteri arasında imzalanacak yatırım danışmanlığı sözleşmesi çerçevesinde sunulmaktadır. Burada yer alan yorum ve tavsiyeler, yorum ve tavsiyede bulun anların kişisel görüşlerine dayanmaktadır. Bu görüşler mali durumunuz ile risk ve getiri tercihlerinize uygun olmayabilir. Bu nedenle, sadece burada yer alan bilgilere dayanılarak yatırım kararı verilmesi beklentilerinize uygun sonuçlar doğurmayabilir.

PİRAMİT MENKUL KIYMETLER A.Ő.

Gümüşsuyu Mah. İnönü Cad. IŐık Apt. No:53 Kat:5 Daire 9-10 Taksim/İstanbul
Tel: 0212 293 95 00 Faks: 0212 293 95 60

Balıkesir İrtibat Bürosu

Altıeylül Mah. Keçeci sok. ÖzcanerİŐmerkezi No:17 K:1 Altıeylül/ Balıkesir
Tel: 0266 280 15 00 Faks: 0266 245 23 34

Ferdi Uğur Taçkinlar
AraŐtırma Müdürü
02123953227

ugur.tackinlar@piramitmenkul.com.tr

Arif Tekin Seğmen
AraŐtırma Uzmanı
02123953213

arif.segmen@piramitmenkul.com.tr

Ahmet Ökmen
AraŐtırma Uzmanı
02123953251

ahmet.okmen@piramitmenkul.com.tr



UYARI: Burada yer alan yatırım bilgi, yorum ve tavsiyeleri yatırım danışmanlığı kapsamında deęildir. Yatırım danışmanlığı hizmeti; aracı kurumlar, portföy yönetim şirketleri, mevduat kabul etmeyen bankalar ile müşteri arasında imzalanacak yatırım danışmanlığı sözleşmesi çerçevesinde sunulmaktadır. Burada yer alan yorum ve tavsiyeler, yorum ve tavsiyede bulun anların kişisel görüşlerine dayanmaktadır. Bu görüşler mali durumunuz ile risk ve getiri tercihlerinize uygun olmayabilir. Bu nedenle, sadece burada yer alan bilgilere dayanılarak yatırım kararı verilmesi beklentilerinize uygun sonuçlar doğurmayabilir.