

HAFTALIK BÜLTEN

Yeni Haftanın Gündemi ve Beklentiler

08 Ağustos Pazartesi Türkiye; İSO Türkiye İhracat İklimi Endeksi (Temmuz) Euro Bölgesi; Sentix Yatırımcı Güven Endeksi

10 Ağustos Çarşamba Japonya; ÜFE (Temmuz) Çin; ÜFE-TÜFE (Temmuz) Almanya; TÜFE (Temmuz) Türkiye; İşsizlik Oranı (Haziran) ABD; TÜFE (Temmuz)

11 Ağustos Perşembe Türkiye; Cari İşlemler Dengesi (Haziran) ABD; ÜFE (Temmuz)

12 Ağustos Cuma İngiltere; GSYİH (2Ç22-Öncü), İmalat Üretimi Türkiye; TCMB Piyasa Katılımcıları Anketi (Ağustos), Sanayi Üretimi, Perakende Satış Hacmi (Haziran) Euro Bölgesi; Sanayi Üretimi ABD; Michigan Tüketici Güven Endeksi

- ABD'de beklenenden oldukça güçlü gelen tarım dışı istihdam rakamlarının ardından piyasalardaki iyimserliğin azalması sonrasında bu hafta açıklanacak ABD enflasyon verileri hisse senetlerinin kısa vadeli yönünde belirleyici olabilir.

ABD ekonomisinin teknik olarak resesyona girmesine karşın siyaset ve ekonomi yönetiminin iş gücü piyasasındaki sıklığa dikkat çeken değerlendirmeleri, Fed Başkanı Jerome Powell'in, temmuz ayı para politikası toplantısı sonrasında açıklamalarında eylül ayındaki faiz kararının ekonomik verilere bağlı olacağını belirtmesi vb. gelişmeler doğrultusunda "resesyon" algısı ve Fed'in faiz artırımı patikasına ilişkin piyasa beklentilerinde istihdam piyasasındaki kısa vadeli gelişmelerin belirleyici olabileceğini belirtmiştik. Zira cuma günkü istihdam verisi sonrasında ikinci çeyrek bilançolarından kaynaklı iyimserlik azaldı. Fed'e ilişkin agresif sıkılaştırma beklentilerinin güç kazanmasıyla birlikte ABD endeks vadeli haftanın son işlem gününü karışık bir seyrile tamamlarken tahvil piyasasında sert satışlar izlendi.

Bu haftaki verilerin enflasyonun yüksek seyrini koruduğunu işaret etmesi halinde hisse senedi piyasalardaki iyimser havanın daha fazla bozulabileceğini düşünmekteyiz. Fed'in eylül toplantısına kadar istihdam ve enflasyona ilişkin verilerde her iki yönde de güçlü sinyallerin riskli piyasaları olumsuz etkileyebileceğini ve volatilitenin artabileceğini düşünmekteyiz. S&P500 şirketlerinin çoğunun bilançolarını açıklamış olmasından dolayı piyasa büyük ölçüde ABD enflasyon verilerine odaklanacaktır.

Bu bağlamda çarşamba günü açıklanacak temmuz ayı TÜFE verisi kritik önemde olacak. Düşüş beklentilerine karşın büyük ölçüde gücünü koruyan tüketici fiyatlarındaki artışın geçen ay hazirana göre %0,2, geçen yılın aynı dönemine göre %8,7 seviyesinde gerçekleşmesi bekleniyor. TÜFE haziranda aylık %1,3, yıllık %9,1 (Kırk yılın zirvesi) olmuştur. Çekirdek enflasyonda aylık beklenti %0,7'den %0,5'e gerileme olacağı yönünde; yıllık bazda ise %5,9'dan %6,1'e yükselmesi bekleniyor. Fed'in resmi hedefi %2 seviyesinde bulunuyor. Perşembe günü açıklanacak üretici enflasyonunda aylık beklenti %1,1'den %0,3'e, yıllık ÜFE'nin %11,3'ten %10,4'e gerileme olacağı yönünde.

Piyasanın Fed beklentileri açısından eylül toplantısına kadar yakından takip edilecek diğer bir önemli konu Fed yetkililerinin konuşmaları olacak. Fed Governörü Michelle Bowman hafta sonu yaptığı konuşmasında Fed'in enflasyonla mücadele için 75bp faiz artırımını daha fazla değerlendirmesi gerektiğini söyledi. Bu hafta konuşması beklenen politika yapıcılar arasında Federal Açık Piyasa Komitesi'nde (FOMC) oy hakkı bulunan bir isim olmayacak. Chicago Fed Başkanı Charles Evans, Minneapolis Fed Başkanı Neel Kashkari ve San Francisco Fed Başkanı Mary Daly'nin konuşması bekleniyor.

Haftanın son işlem gününde İngiltere'den ikinci çeyrek öncü büyüme verileri gelecek. ABD ekonomisinin teknik olarak resesyona girmesinin ardından İngiltere'nin de resesyona gireceği yönünde beklentiler artıyor. Geçen haftaki son toplantısında yirmi yedi yıldan sonra ilk kez 50bp faiz artırımına giden İngiltere Merkez Bankası (BoE) ekonominin 4Ç22'de başlayıp 4Ç23'te sona ermek üzere art arda beş çeyrek daralmasını bekliyor. Ayrıca banka, enflasyonun 2023 boyunca yüksek kalmasını beklemekte.

- Yurt içinde hafta boyunca işsizlik, ödemeler dengesi, sanayi üretimi, perakende satış hacmi verileri ile Türkiye Cumhuriyet Merkez Bankası'nın (TCMB) bu ayki Piyasa Katılımcıları Anketi'nin sonuçları takip edilecek.

Haftanın ilk işlem gününde İstanbul Sanayi Odası'nın (İSO) temmuz ayına ilişkin Türkiye İhracat İklimi Endeksi yayınlanacak. Avrupa'nın büyük bölümü ve ABD'de yavaşlama görülürken ihracat iklimindeki iyileşme haziranda yavaşlamaya devam etmişti. Endeks söz konusu dönemde 51,8 puan ile Şubat 2021'den bu yana en düşük değeri aldı.

TÜİK çarşamba günü haziran ayına ilişkin İş Gücü İstatistiklerini açıklayacak. Mevsim etkisinden arındırılmış (MA) işsizlik oranı mayısta %10,9 seviyesinde gerçekleşirken genç nüfusta MA işsizlik %20,3 olmuştur. Aynı dönemde MA atıl işgücü oranı %22,4 oldu.

UYARI: Burada yer alan yatırım bilgi, yorum ve tavsiyeleri yatırım danışmanlığı kapsamında değildir. Yatırım danışmanlığı hizmeti; aracı kurumlar, portföy yönetim şirketleri, mevduat kabul etmeyen bankalar ile müşteri arasında imzalanacak yatırım danışmanlığı sözleşmesi çerçevesinde sunulmaktadır. Burada yer alan yorum ve tavsiyeler, yorum ve tavsiyede bulunanların kişisel görüşlerine dayanmaktadır. Bu görüşler mali durumunuz ile risk ve getiri tercihlerinize uygun olmayabilir. Bu nedenle, sadece burada yer alan bilgilere dayanarak yatırım kararı verilmesi beklentilerinize uygun sonuçlar doğurmayabilir.

TCMB perşembe günü haziran ayı Ödemeler Dengesi Gelişmelerini yayınlayacak. Cari işlemler hesabı mayısta geçen yılın aynı dönemine göre 3,15mlr USD artarak 6,47mlr USD olmuştu. Aynı dönem itibarıyla on iki aylık cari açık 29,44mlr USD seviyesinde gerçekleşti. Altın ve enerji hariç denge mayısta 388mn USD fazla verdi. Foreks'in anketine göre piyasanın medyan beklentisi haziranda 3,64mlr USD açık verileceği yönünde.

Haftanın son işlem gününde TCMB bu ayın Piyasa Katılımcıları Anketi'nin sonuçlarını duyuracak. Temmuz anketi itibarıyla katılımcıların yıl sonu TÜFE artışı beklentisi %64,59'dan %69,94 seviyesine yükselmiş durumda. 12 aylık TÜFE artışı beklentisi %37,91'den %40,23'e yükseldi. Ayrıca, cuma günü TÜİK haziran ayı sanayi üretimi ve perakende satışlar verilerini yayınlayacak. Sanayi Üretim Endeksi aylık %0,5, yıllık %9,1 artmıştı. Perakende satış hacmi aynı dönemde aylık %1,9, yıllık %20,8 arttı.

Borsa İstanbul tarafında BIST100 Endeksi'nin rekor seviyeleri aşarak güçlü yükseliş eğilimini korumasına karşın küresel piyasalardaki gelişmeler doğrultusunda hisse senedi piyasalarındaki iyimserliğin azalmasıyla kısa vadeli risklerin arttığını/artabileceğini düşünmekteyiz. ABD enflasyon verileriyle birlikte hafta boyunca her iki yönde de hareketlilik artabilir.

Geçtiğimiz Hafta Ne Oldu?

- Avrupa hisse endekslerinde karışık bir görünüm hâkim oldu. DAX Endeksi %0,67, FTSE 100 Endeksi %0,22 ve CAC 40 Endeksi %0,37 yükselirken bölge geneline dair fikir veren Stoxx Europe 50 Endeksi %0,52 düştü. EUR/USD paritesi %0,25 düşüşle 1,018 seviyesine gerilerken artan ABD-Çin gerginliğinin de etkisiyle Dolar Endeksi (DXY) iki haftalık düşüşün ardından yeniden 106,6 puana yükseldi. Avrupa'da imalat ve hizmet sektörüne ilişkin temmuz ayı PMI (nihai) rakamları açıklandı. Her iki sektörün PMI rakamları durumunu gösteren Bileşik PMI, Almanya'da beklentiyi aşarak 48,1 değerini alsa da eşik değer olan 50'nin altında kaldı. Euro Bölgesi Bileşik PMI verisi de beklentilerden fazla artarak 49,9 puan oldu ancak eşik seviyenin altında kaldı. İngiltere'de ise eşik değer üzerinde seyri sürdüren Bileşik PMI, beklentilerden fazla düşerek 52,1 puana geriledi. İngiltere Merkez Bankası (BoE) bu ayki para politikası toplantısında politika faizini 50bp arttırarak %1,75'e yükseltti. BoE, ülke ekonomisinin 2022'nin dördüncü çeyreğinde resesyona gireceğini öngörürken Başkan Andrew Bailey, gelecek toplantılar için tüm seçeneklerin masada olduğunu belirtti. Euro Bölgesi'nin üretici fiyatları (ÜFE) yıllık artışı haziranda %35,8'e gerilerken piyasa tahminlerinin hafifçe üstünde gerçekleşti. Aynı dönemde Bölge'deki perakende satışlar aylık %1,2, yıllık %3,7 düştü.

- ABD tarafında geçen hafta Nasdaq Bileşik Endeksi ve S&P 500 Endeksi sırasıyla %2,15-%0,36'lık artış kaydetti. Dow Jones Endeksi ise yatay satıcı bir seyir izledi. Fed yetkililerinden gelen görece şahin tonda açıklamaların etkisiyle ABD 10 yıllık Hazine tahvili faizi 16,9bp'lik artışla %2,83'e yükseldi. 2 yıllık Hazine tahvili faizi ise 34,1bp'lik artışla %3,23 düzeyine yükselerek Aralık 2007'den bu yana en yüksek haftalık kapanışı yaptı. ABD'de ISM imalat PMI'ı temmuzda 52,8 değerini alarak yaklaşık son iki yılın en düşük seviyesini gördü. Aynı dönemde S&P Bileşik PMI verisi beklentileri aşarak 47,7 puana yükselse de eşik değer altında kalarak daralmayı işaret etti. Resesyona ilgili artan endişelere rağmen Fed Başkanı Jerome Powell'in iş gücü piyasasındaki güçlü duruşa vurgu yapmasından dolayı temmuz ayı istihdam ve işsizlik verileri piyasaların odağında yer aldı. Tarım dışı istihdam 250 binde bulunan piyasa beklentisini aşarak 528 bin arttı. İşsizliğin %3,6 seviyesinde stabil kalması beklenirken %3,5'e geriledi. Ortalama saatlik kazançlar aylık %0,5 ve yıllık %5,2'lik yükselişle beklentileri geride bıraktı. Açıklanan veriler iş gücüne yönelik istikrarlı bir istah olduğunu göstererek Fed'in ekonominin faiz artırımlarına tahammül edebileceği yönündeki düşüncesine ilişkin piyasa beklentisini güçlendirdi.

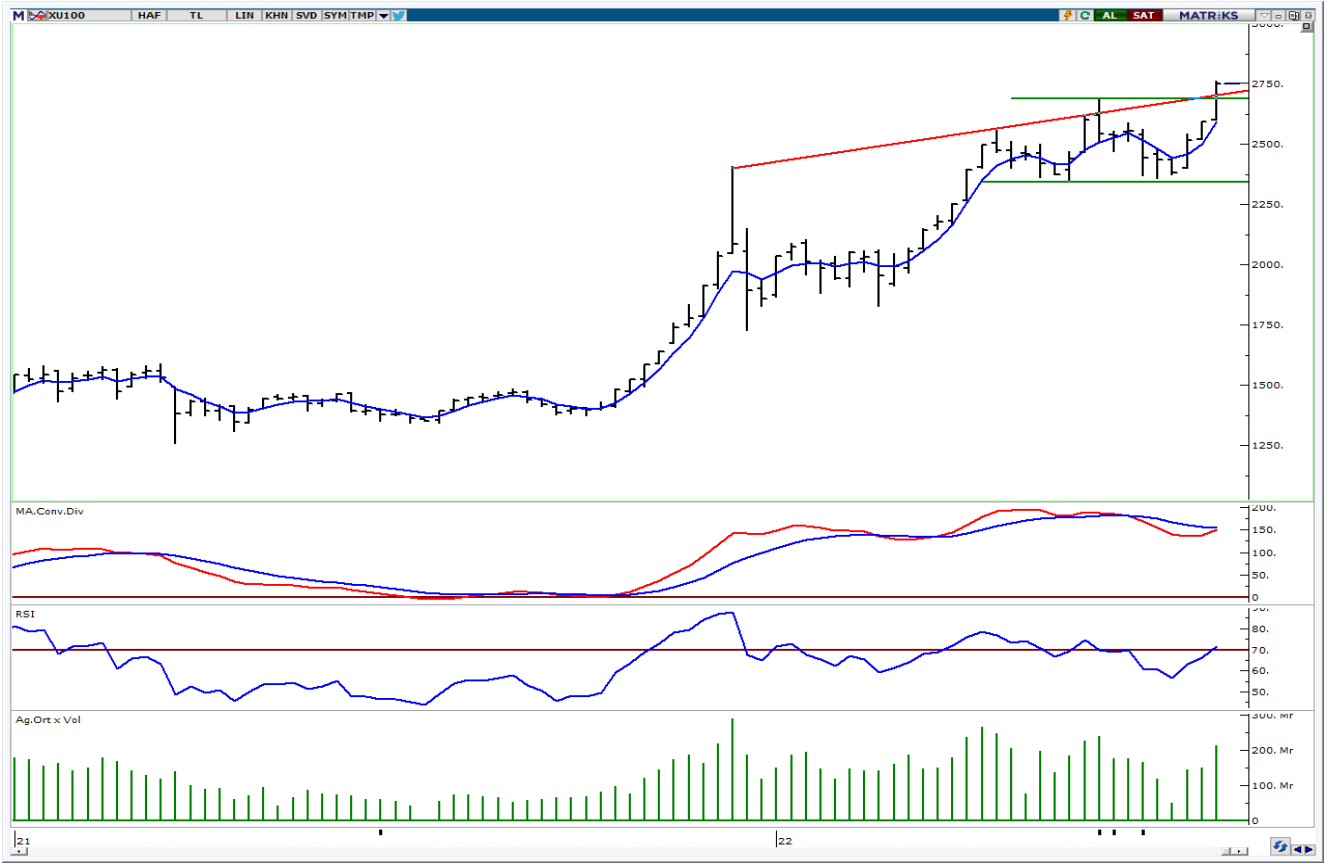
- OPEC+'ın eylül ayında petrol üretim hedefini günlük 100 bin varil artırma konusunda anlaşmaya vardığını duyurması ve küresel resesyona endişelerinin artması emtia fiyatları üzerinde etkili oldu. Brent petrol geçen hafta %9'dan fazla düşerek varil başına 94USD'ye geriledi. Kıymetli madenlerden ons altın %0,52 değerlendirilerek 1.775USD'ye yükseldi.

- BIST100 Endeksi geçen hafta %6,1'lik artışla küresel hisse endekslerinden pozitif ayrıştı. Artış serisini dördüncü haftaya taşıyan gösterge endeks, 2.750,49 puanla tüm zamanların en yüksek haftalık kapanışını yaptı. USD/TRY kuru 17,92 TL'de stabil kalırken EUR/TRY kuru %0,42 düştü. Gram altın ise 5 TL değerlendirilerek haftayı 1.023 TL düzeyinde tamamladı. TÜİK'in açıkladığı verilere göre temmuzda TÜFE aylık %2,37, yıllık %79,6 arttı. Yıllık TÜFE'deki artış beklentilerin gerisinde kalsa da 1998 yılından bu yana en yüksek seviyeye çıktı. Aynı dönemde üretici fiyatları aylık %5,17, yıllık %144,61 arttı. TCMB, fiyat gelişmeleri raporunda enflasyona en belirgin katkının temel mal ve hizmet gruplarından geldiğini ifade etti. Temmuz ayı rakamlarına göre TÜFE bazlı reel efektif döviz kuru 0,93 puan artarak 54,01 puana yükseldi. İstanbul Sanayi Odası'nın (İSO) imalat PMI verisi temmuzda 46,9 puana geriledi. Böylece Mayıs 2020'den bu yana en düşük seviyede gerçekleşen imalat PMI, beşinci ayında da eşik değer altında kalarak durgunluğa işaret etti.

UYARI: Burada yer alan yatırım bilgi, yorum ve tavsiyeleri yatırım danışmanlığı kapsamında değildir. Yatırım danışmanlığı hizmeti; aracı kurumlar, portföy yönetim şirketleri, mevduat kabul etmeyen bankalar ile müşteri arasında imzalanacak yatırım danışmanlığı sözleşmesi çerçevesinde sunulmaktadır. Burada yer alan yorum ve tavsiyeler, yorum ve tavsiyede bulunanların kişisel görüşlerine dayanmaktadır. Bu görüşler mali durumunuz ile risk ve getiri tercihlerinize uygun olmayabilir. Bu nedenle, sadece burada yer alan bilgilere dayanarak yatırım kararı verilmesi beklentilerinize uygun sonuçlar doğurmayabilir.

BIST-100 HAFTALIK TEKNİK GÖRÜNÜM

BIST100 Endeksi haftalık bazda %6,10 oranında sert yükseliş ile 2.750 puandan kapattı. Endeks geçtiğimiz haftaya 2.600 puandan başladıktan sonra haftalık bazda 2.600-2.762 aralığında dalgalı hareket etti. Endeksin işlem hacmi haftalık bazda 211,62mlr TL ile yüksek bir tutarda gerçekleşti. Endekste haftanın ilk yarısında gelen alımların etkisiyle Haziran 2022 zirvesine (2.684) yükseliş izledik. Haftanın ikinci yarısında 2.684 direncinin hacim destekli geçilmesiyle alımlar arttı ve tüm zamanların zirvesi (2.762) test edildi. Teknik açıdan geri çekilmelerde kısa vadeli yönde takip ettiğimiz 5 günlük AO (2.710) desteği izlenebilir. Bu desteğin korunması ile mevcut güçlenme devam edebilir ve psikolojik direnç konumunda takip ettiğimiz 2.800 seviyesi hedeflenebilir. Dolar Bazlı Endeks haftalık bazda 1,45-1,53 cent bandında sert alıcılı hareket etti. Haftayı 1,53 cent seviyesinde kapatan endekste, hafta genelinde güçlü alımlar etkili oldu ve orta vadeli yönde takip ettiğimiz 200 günlük AO (1,50 cent) üzerinde kapanış yapıldı. Endekste 1,50 cent seviyesinin üzerine yerleşme olması durumunda pozitif görünüm devam edebilir ve geçmişte direnç konumunda test edilen 1,55-1,60 cent seviyeleri gündeme gelebilir. Aşağı yönlü hareketlerde 1,50 cent desteğini takip etmekteyiz.



UYARI: Burada yer alan yatırım bilgi, yorum ve tavsiyeleri yatırım danışmanlığı kapsamında değildir. Yatırım danışmanlığı hizmeti; aracı kurumlar, portföy yönetim şirketleri, mevduat kabul etmeyen bankalar ile müşteri arasında imzalanacak yatırım danışmanlığı sözleşmesi çerçevesinde sunulmaktadır. Burada yer alan yorum ve tavsiyeler, yorum ve tavsiyede bulunanların kişisel görüşlerine dayanmaktadır. Bu görüşler mali durumunuz ile risk ve getiri tercihlerinize uygun olmayabilir. Bu nedenle, sadece burada yer alan bilgilere dayanılarak yatırım kararı verilmesi beklentilerinize uygun sonuçlar doğurmayabilir.

HAFTALIK PARA GİRİŞİ OLAN HİSSELER - İlk 5 Kurum (TL)

Sıra	Hisse	Kapanış	Alıcılar Hacim	Satıcılar Hacim	Para Girişi
1	THYAO	58,2	990,423,800	-752,612,700	237,811,100
2	AKBNK	9,37	445,457,900	-253,422,900	192,035,000
3	GARAN	15,68	442,827,400	-283,098,600	159,728,800
4	FROTO	314,3	342,028,800	-205,372,100	136,656,700
5	SAHOL	22,06	354,895,800	-234,143,500	120,752,300
6	TOASO	84,2	388,991,500	-284,242,500	104,749,000
7	YKBNK	5,24	410,984,600	-333,542,200	77,442,400
8	KCHOL	39,46	216,438,500	-163,547,200	52,891,300
9	TAVHL	60,25	139,871,100	-87,653,970	52,217,130
10	ASELS	23,56	126,650,100	-80,374,700	46,275,400
11	SKBNK	2,21	142,609,800	-100,412,400	42,197,400
12	BIMAS	95,55	190,666,800	-149,163,900	41,502,900
13	TSKB	3,18	169,002,600	-134,960,300	34,042,300
14	KRDMD	11,02	200,091,700	-171,631,600	28,460,100
15	MAVI	67,4	79,977,930	-58,516,720	21,461,210
16	VESTL	27,12	57,606,830	-37,414,920	20,191,910
17	HALKB	5,24	69,688,250	-50,353,410	19,334,840
18	TCELL	17,44	110,776,600	-91,481,460	19,295,140
19	YYLGD	19,02	45,052,430	-26,691,760	18,360,670
20	SOKM	14,4	75,297,210	-58,115,930	17,181,280
21	ARDYZ	5,95	32,820,240	-17,050,890	15,769,350
22	BERA	15,3	49,575,760	-34,327,680	15,248,080
23	ALARK	38,94	58,729,740	-44,316,420	14,413,320
24	HEKTS	38,7	227,886,500	-213,722,100	14,164,400
25	AEFES	36,54	95,568,000	-82,681,300	12,886,700
26	MGROS	58,00	48,150,820	-35,346,090	12,804,730
27	ENJSA	15,37	46,889,680	-34,686,270	12,203,410
28	EKGYO	3,5	263,476,200	-251,978,500	11,497,700
29	GSRAY	4,31	40,391,360	-29,370,580	11,020,780
30	CIMSA	40,58	38,910,170	-28,031,870	10,878,300
31	DAPGM	35,42	29,988,030	-19,111,340	10,876,690
32	LOGO	47,04	38,360,530	-27,612,450	10,748,080
33	TMSN	64,4	43,123,170	-32,694,090	10,429,080
34	TRGYO	8,81	44,682,080	-34,534,590	10,147,490
35	BJKAS	4,75	26,265,960	-16,862,890	9,403,070
36	KARSN	7,2	51,390,690	-42,476,820	8,913,870
37	ALGYO	38,34	20,439,700	-12,003,730	8,435,970
38	ITTFH	1,89	49,436,500	-41,260,060	8,176,440
39	BSOKE	2,65	36,462,860	-28,563,690	7,899,170
40	AKSGY	3,68	26,620,230	-18,736,920	7,883,310

Kaynak: MATRIKS

UYARI: Burada yer alan yatırım bilgi, yorum ve tavsiyeleri yatırım danışmanlığı kapsamında değildir. Yatırım danışmanlığı hizmeti; aracı kurumlar, portföy yönetim şirketleri, mevduat kabul etmeyen bankalar ile müşteri arasında imzalanacak yatırım danışmanlığı sözleşmesi çerçevesinde sunulmaktadır. Burada yer alan yorum ve tavsiyeler, yorum ve tavsiyede bulunanların kişisel görüşlerine dayanmaktadır. Bu görüşler mali durumunuz ile risk ve getiri tercihlerinize uygun olmayabilir. Bu nedenle, sadece burada yer alan bilgilere dayanılarak yatırım kararı verilmesi beklentilerinize uygun sonuçlar doğurmayabilir.

HAFTALIK PARA ÇIKIŞI OLAN HİSSELER - İlk 5 Kurum (TL)

Sıra	Hisse	Kapanış	Alıcılar Hacim	Satıcılar Hacim	Para Çıkışı
1	TUPRS	269,00	281,362,600	-351,385,000	-70,022,400
2	AGHOL	79,9	98,038,570	-156,632,200	-58,593,630
3	ISCTR	6,42	176,620,000	-226,036,200	-49,416,200
4	EREGL	27,58	260,789,900	-308,079,200	-47,289,300
5	KOZAL	168,4	140,004,500	-180,750,600	-40,746,100
6	ISGYO	17,95	139,254,300	-179,120,300	-39,866,000
7	DOHOL	4,12	72,564,730	-96,406,620	-23,841,890
8	ODAS	4,01	117,746,300	-138,853,700	-21,107,400
9	AKSA	60,9	39,545,640	-60,039,130	-20,493,490
10	ULKER	16,16	67,119,230	-87,375,140	-20,255,910
11	GSDHO	4,21	67,478,180	-86,296,760	-18,818,580
12	ECILC	14,49	61,443,320	-79,846,610	-18,403,290
13	YAYLA	4,79	35,703,050	-53,647,550	-17,944,500
14	SNGYO	4,49	31,633,680	-49,190,100	-17,556,420
15	PAPIL	14,00	22,468,060	-37,705,970	-15,237,910
16	AKSEN	30,24	60,823,600	-75,867,490	-15,043,890
17	KLKIM	25,08	24,594,310	-38,918,260	-14,323,950
18	EUREN	30,64	54,004,840	-67,826,690	-13,821,850
19	ARCLK	67,1	100,170,800	-113,127,900	-12,957,100
20	ALBRK	1,59	71,966,110	-83,950,070	-11,983,960
21	IHLAS	0,57	12,006,650	-23,861,910	-11,855,260
22	ALCTL	31,96	11,776,430	-23,370,010	-11,593,580
23	SISE	23,4	465,346,500	-476,583,600	-11,237,100
24	SASA	49,8	142,231,400	-153,120,500	-10,889,100
25	IMASM	63,9	20,081,410	-30,395,690	-10,314,280
26	KZBGY	44,36	39,378,080	-49,493,090	-10,115,010
27	KONKA	21,04	15,241,720	-25,124,050	-9,882,330
28	BRSAN	42,84	11,493,500	-20,765,850	-9,272,350
29	TSPOR	5,01	23,400,050	-32,669,870	-9,269,820
30	TUKAS	14,03	24,686,260	-33,813,280	-9,127,020
31	KLSYN	2,23	9,601,622	-18,406,620	-8,804,998
32	VESBE	8,65	21,211,080	-29,759,110	-8,548,030
33	ECZYT	77,05	26,371,940	-34,704,680	-8,332,740
34	CLEBI	346,5	14,374,020	-22,679,930	-8,305,910
35	IPEKE	17,94	19,938,680	-28,016,640	-8,077,960
36	AYGAZ	38,06	17,961,490	-25,402,760	-7,441,270
37	GWIND	11,28	34,325,540	-41,644,820	-7,319,280
38	OYAKC	12,84	49,897,720	-57,202,780	-7,305,060
39	KMPUR	34,1	42,381,380	-49,596,990	-7,215,610
40	SMRTG	35,2	31,181,530	-38,379,340	-7,197,810

Kaynak: MATRIKS

UYARI: Burada yer alan yatırım bilgi, yorum ve tavsiyeleri yatırım danışmanlığı kapsamında değildir. Yatırım danışmanlığı hizmeti; aracı kurumlar, portföy yönetim şirketleri, mevduat kabul etmeyen bankalar ile müşteri arasında imzalanacak yatırım danışmanlığı sözleşmesi çerçevesinde sunulmaktadır. Burada yer alan yorum ve tavsiyeler, yorum ve tavsiyede bulunanların kişisel görüşlerine dayanmaktadır. Bu görüşler mali durumunuz ile risk ve getiri tercihlerinize uygun olmayabilir. Bu nedenle, sadece burada yer alan bilgilere dayanılarak yatırım kararı verilmesi beklentilerinize uygun sonuçlar doğurmayabilir.

08 Ağustos Pazartesi

Ülke	TSİ	Veri	Dönem	Beklenti	Önceki
Japonya	02:50	Cari İşlemler Dengesi (JPY)	Haz	-0,704B	128,4B
Türkiye	10:00	İSO Türkiye İhracat İklimi Endeksi	Tem		51,8
Euro Bölgesi	11:30	Sentix Yatırımcı Güven Endeksi	Ağu	-24,7	-26,4
ABD	17:00	CB İstihdam Trend Endeksi	Tem		119,38
ABD	18:30	New York Fed Tüketici Enflasyon Beklentisi	Tem		6,80%
Türkiye		AGESA 2Ç22	2. Çeyrek	245Mn	99,5Mn
Türkiye		TTKOM 2Ç22	2. Çeyrek	713Mn	1,27Mlr
Türkiye		VAKBN 2Ç22	2. Çeyrek	6,55Mlr	660,3Mn

09 Ağustos Salı

Ülke	TSİ	Veri	Dönem	Beklenti	Önceki
Türkiye	13:00	OECD Öncü Göstergeler Endeksi	Tem		100,7
ABD	15:30	Tarım Dışı Verimlilik (Öncü)	2. Çeyrek	-4,60%	-7,30%
Türkiye		BRISA 2Ç22	2. Çeyrek	402Mn	217,8Mn
Türkiye		CCOLA 2Ç22	2. Çeyrek	1,21Mlr	721,2Mn
Türkiye		ENJSA 2Ç22	2. Çeyrek	677Mn	437,7Mn
Türkiye		KOZAL 2Ç22	2. Çeyrek	1,19Mlr	682,9Mn
Türkiye		KLKIM 2Ç22	2. Çeyrek	101Mn	28Mn
Türkiye		MGROS 2Ç22	2. Çeyrek	190Mn	1,8Mn

10 Ağustos Çarşamba

Ülke	TSİ	Veri	Dönem	Beklenti	Önceki
Japonya	02:50	ÜFE (Aylık)	Tem	0,40%	0,70%
Japonya	02:50	ÜFE (Yıllık)	Tem	8,40%	9,20%
Çin	04:30	TÜFE (Aylık)	Tem	-0,10%	0,00%
Çin	04:30	TÜFE (Yıllık)	Tem	2,40%	2,50%
Çin	04:30	ÜFE (Aylık)	Tem		0,00%
Çin	04:30	ÜFE (Yıllık)	Tem	6,00%	6,10%
Almanya	09:00	TÜFE (Final-Aylık)	Tem	0,90%	0,90%
Almanya	09:00	TÜFE (Final-Yıllık)	Tem	7,50%	7,50%
Türkiye	10:00	MD İşsizlik Oranı	Haz		10,90%
ABD	15:30	Çekirdek TÜFE (Aylık)	Tem	0,50%	0,70%
ABD	15:30	Çekirdek TÜFE (Yıllık)	Tem	6,10%	5,90%
ABD	15:30	TÜFE (Aylık)	Tem	0,20%	1,30%
ABD	15:30	TÜFE (Yıllık)	Tem	8,70%	9,10%
ABD	21:00	Hazine Bütçe Dengesi (USD)	Tem	-76,5B	-89B
Türkiye		AEFES 2Ç22	2. Çeyrek	924Mn	415,1Mn
Türkiye		THYAO 2Ç22	2. Çeyrek	6,86Mlr	-497Mn

11 Ağustos Perşembe

Ülke	TSİ	Veri	Dönem	Beklenti	Önceki
Japonya	Tüm Gün	Tatil			
Türkiye	10:00	Cari İşlemler Dengesi (USD)	Haz	-3,64Mlr	-6,47Mlr
Türkiye	10:00	Dış Ticaret Haddi	Haz		76,20%
ABD	15:30	Çekirdek ÜFE (Aylık)	Tem	0,40%	0,40%
ABD	15:30	Çekirdek ÜFE (Yıllık)	Tem	7,70%	8,20%
ABD	15:30	ÜFE (Aylık)	Tem	0,30%	1,10%

UYARI: Burada yer alan yatırım bilgi, yorum ve tavsiyeleri yatırım danışmanlığı kapsamında değildir. Yatırım danışmanlığı hizmeti; aracı kurumlar, portföy yönetim şirketleri, mevduat kabul etmeyen bankalar ile müşteri arasında imzalanacak yatırım danışmanlığı sözleşmesi çerçevesinde sunulmaktadır. Burada yer alan yorum ve tavsiyeler, yorum ve tavsiyede bulunanların kişisel görüşlerine dayanmaktadır. Bu görüşler mali durumunuz ile risk ve getiri tercihlerinize uygun olmayabilir. Bu nedenle, sadece burada yer alan bilgilere dayanılarak yatırım kararı verilmesi beklentilerinize uygun sonuçlar doğurmayabilir.

ABD	15:30	ÜFE (Yıllık)	Tem	10,40%	11,30%
ABD	15:30	İşsizlik Başvuruları	Haftalık	263K	260K
Almanya	16:00	Cari İşlemler Dengesi (Euro)	Haz		2,5B
Türkiye		AKSA 2Ç22	2. Çeyrek	509Mn	291Mn
Türkiye		MPARK 2Ç22	2. Çeyrek	843Mn	81,7Mn
Türkiye		SAHOL 2Ç22	2. Çeyrek	7,38Mlr	1,71Mlr
Türkiye		TKFEN 2Ç22	2. Çeyrek	700Mn	317,2Mn

12 Ağustos Cuma

Ülke	TSİ	Veri	Dönem	Beklenti	Önceki
İngiltere	09:00	GSYH (Öncü)	2. Çeyrek	-0,20%	0,80%
İngiltere	09:00	GSYH (Öncü-Yıllık)	2. Çeyrek	2,80%	8,70%
İngiltere	09:00	GSYH (Aylık)	Haz	-1,20%	0,50%
İngiltere	09:00	GSYH (Yıllık)	Haz		3,50%
İngiltere	09:00	Sanayi Üretimi (Aylık)	Haz	-0,80%	0,90%
İngiltere	09:00	Sanayi Üretimi (Yıllık)	Haz	1,60%	1,40%
İngiltere	09:00	Dış Ticaret Dengesi (GBP)	Haz	-21,2B	-9,75B
Türkiye	10:00	Perakende Satış Hacmi (Aylık)	Haz		1,90%
Türkiye	10:00	Perakende Satış Hacmi (Yıllık)	Haz		20,80%
Türkiye	10:00	Sanayi Üretimi (Aylık)	Haz		0,50%
Türkiye	10:00	Sanayi Üretimi (Yıllık)	Haz	6,70%	9,10%
Türkiye	10:00	Yıl Sonu TÜFE Beklentisi	Ağu		69,94%
Euro Bölgesi	12:00	Sanayi Üretimi (Aylık)	Haz	0,10%	0,80%
Euro Bölgesi	12:00	Sanayi Üretimi (Yıllık)	Haz	0,70%	1,60%
ABD	17:00	Michigan Tüketici Güven Endeksi (Öncü)	Ağu	52,2	51,5

UYARI: Burada yer alan yatırım bilgi, yorum ve tavsiyeleri yatırım danışmanlığı kapsamında değildir. Yatırım danışmanlığı hizmeti; aracı kurumlar, portföy yönetim şirketleri, mevduat kabul etmeyen bankalar ile müşteri arasında imzalanacak yatırım danışmanlığı sözleşmesi çerçevesinde sunulmaktadır. Burada yer alan yorum ve tavsiyeler, yorum ve tavsiyede bulunanların kişisel görüşlerine dayanmaktadır. Bu görüşler mali durumunuz ile risk ve getiri tercihlerinize uygun olmayabilir. Bu nedenle, sadece burada yer alan bilgilere dayanılarak yatırım kararı verilmesi beklentilerinize uygun sonuçlar doğurmayabilir.

PİRAMİT MENKUL KIYMETLER A.Ş.

Gümüşsuyu Mah. İnönü Cad. Işık Apt. No:53 Kat:5 Daire 9-10 Taksim/İstanbul
Tel: 0212 293 95 00 Faks: 0212 293 95 60

Balıkesir İrtibat Bürosu

Altıeylül Mah. Keçeci sok. Özcanerİşmerkezi No:17 K:1 Altıeylül/ Balıkesir
Tel: 0266 280 15 00 Faks: 0266 245 23 34

Ferdi Uğur Taçkınlar

Araştırma Müdürü

02123953227

ugur.tackinlar@piramitmenkul.com.tr

Arif Tekin Seğmen

Araştırma Uzmanı

02123953213

arif.segmen@piramitmenkul.com.tr

Ahmet Ökmen

Araştırma Uzmanı

02123953251

ahmet.okmen@piramitmenkul.com.tr



UYARI: Burada yer alan yatırım bilgi, yorum ve tavsiyeleri yatırım danışmanlığı kapsamında değildir. Yatırım danışmanlığı hizmeti; aracı kurumlar, portföy yönetim şirketleri, mevduat kabul etmeyen bankalar ile müşteri arasında imzalanacak yatırım danışmanlığı sözleşmesi çerçevesinde sunulmaktadır. Burada yer alan yorum ve tavsiyeler, yorum ve tavsiyede bulunanların kişisel görüşlerine dayanmaktadır. Bu görüşler mali durumunuz ile risk ve getiri tercihlerinize uygun olmayabilir. Bu nedenle, sadece burada yer alan bilgilere dayanılarak yatırım kararı verilmesi beklentilerinize uygun sonuçlar doğurmayabilir.