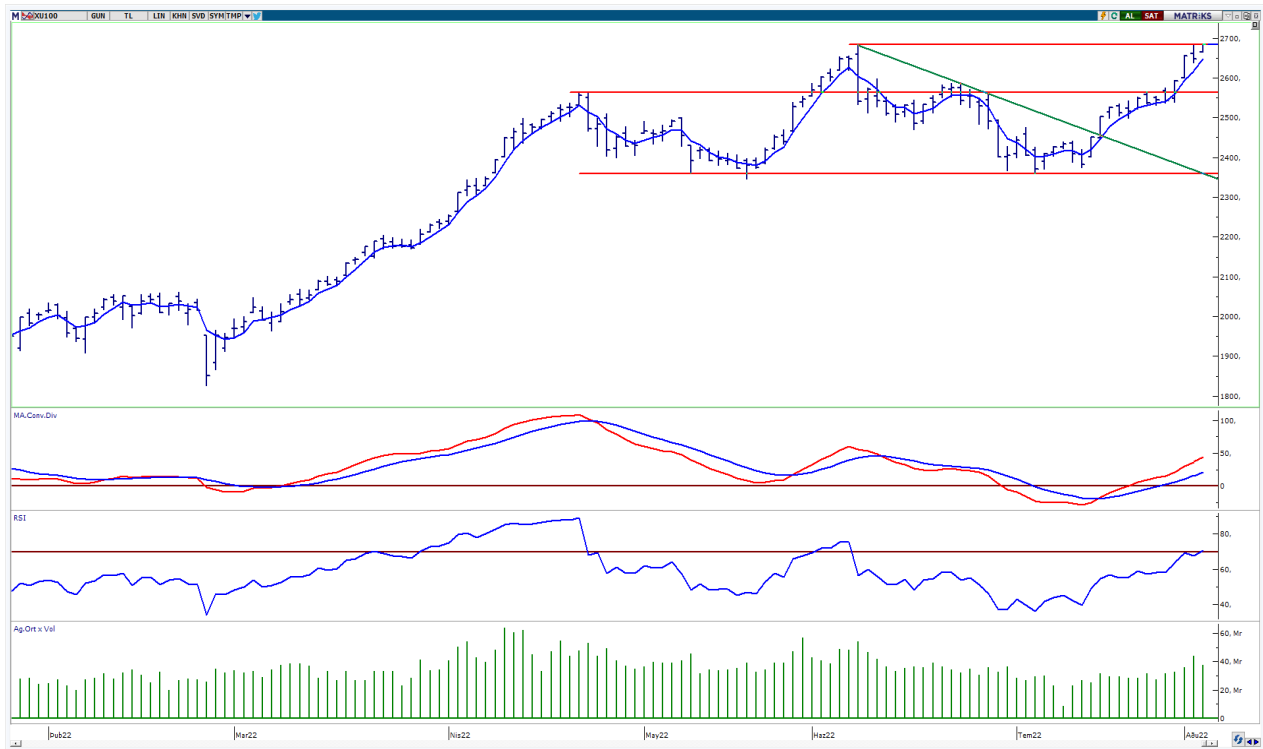


## BIST-100

	Kapanış	Destek-1	Destek-2	Destek-3	Direnç-1	Direnç-2	Direnç-3
BIST100	2.684	2.647	2.635	2.600	2.684		

BIST100 Endeksi dünkü işlemleri %1,39 oranında yükseliş ile 2.684 puandan kapattı. Endeks güne alıcılı bir görünüm ile başladıktan sonra gün içinde 2.664-2.684 bandında hareket etti. Endekste günün ikinci yarısında gelen alımların etkisiyle gün içi en yüksek seviyede (2.684) kapanış yapıldı ve tüm zamanların kapanış rekoru kırıldı. Endeksin yukarı yönlü hareketinde Bankacılık Endeksi'nin %2,64 ve Ulaştırma Endeksi'nin %4,33 oranındaki sert yükselişleri etkili oldu. Teknik açıdan kısa vadede Haziran 2022 zirvesini (2.684) önemsemekteyiz. Bu seviyenin üzerine yerleşme olması durumunda pozitif görünümün devam edebileceğini tahmin etmekteyiz. Geri çekilmelerde kısa vadeli yönde takip ettiğimiz 5 günlük AO (mavi) 2.647 desteğini takip etmekteyiz. Sonraki önemli seviye olarak 2.635-2.600 destekleri izlenebilir. USD bazında 1,48 cent seviyesinden başlayan endeks günü 1,49 centten kapattı. Gün içinde 1,48-1,49 cent bandında alıcılı hareket edildi. Teknik bakımdan yukarı yönlü hareketlerde orta vadeli yönde takip ettiğimiz 200 günlük AO (1,50 cent) direnci izlenebilir. Aşağı yönlü hareketlerde 1,40 cent desteğini takip etmekteyiz.

## BIST100 Grafik



**UYARI:** Burada yer alan yatırım bilgi, yorum ve tavsiyeleri yatırım danışmanlığı kapsamında değildir. Yatırım danışmanlığı hizmeti; aracı kurumlar, portföy yönetim şirketleri, mevduat kabul etmeyen bankalar ile müşteri arasında imzalanacak yatırım danışmanlığı sözleşmesi çerçevesinde sunulmaktadır. Burada yer alan yorum ve tavsiyeler, yorum ve tavsiyede bulun anların kişisel görüşlerine dayanmaktadır. Bu görüşler mali durumunuz ile risk ve getiri tercihlerinize uygun olmayabilir. Bu nedenle, sadece burada yer alan bilgilere dayanarak yatırım kararı verilmesi beklentilerinize uygun sonuçlar doğurmayabilir.

## VIOP30 Yakın Vade Kontratı

	Uzlaşma Fiyatı	Destek-1	Destek-2	Destek-3	Direnç-1	Direnç-2	Direnç-3
VIOP30	2.956	2.930	2.900	2.830	3.000	3.084	

VIOP30 Yakın Vade Kontratı, günü 2.956 uzlaşma fiyatından sert alıcılı bir görünüm ile kapattı. Kontrat gün içinde 2.894-2.983 bandında dalgalı hareket etti. Güne hafif alımların etkisinde başlayan kontratta, günün ikinci yarısında artan alımların etkili olduğunu izledik. Kontratta yukarı yönlü hareketlerde psikolojik direnç konumunda takip ettiğimiz 3.000 seviyesini önemsemekteyiz. Sonraki önemli seviye olarak tarihi zirve seviyesi (3.084) izlenebilir. Geri çekilmelerde 2.930-2.900 seviyeleri önemli destekler olarak takip edilebilir.

## VIOP30 Yakın Vade Kontratı Grafik

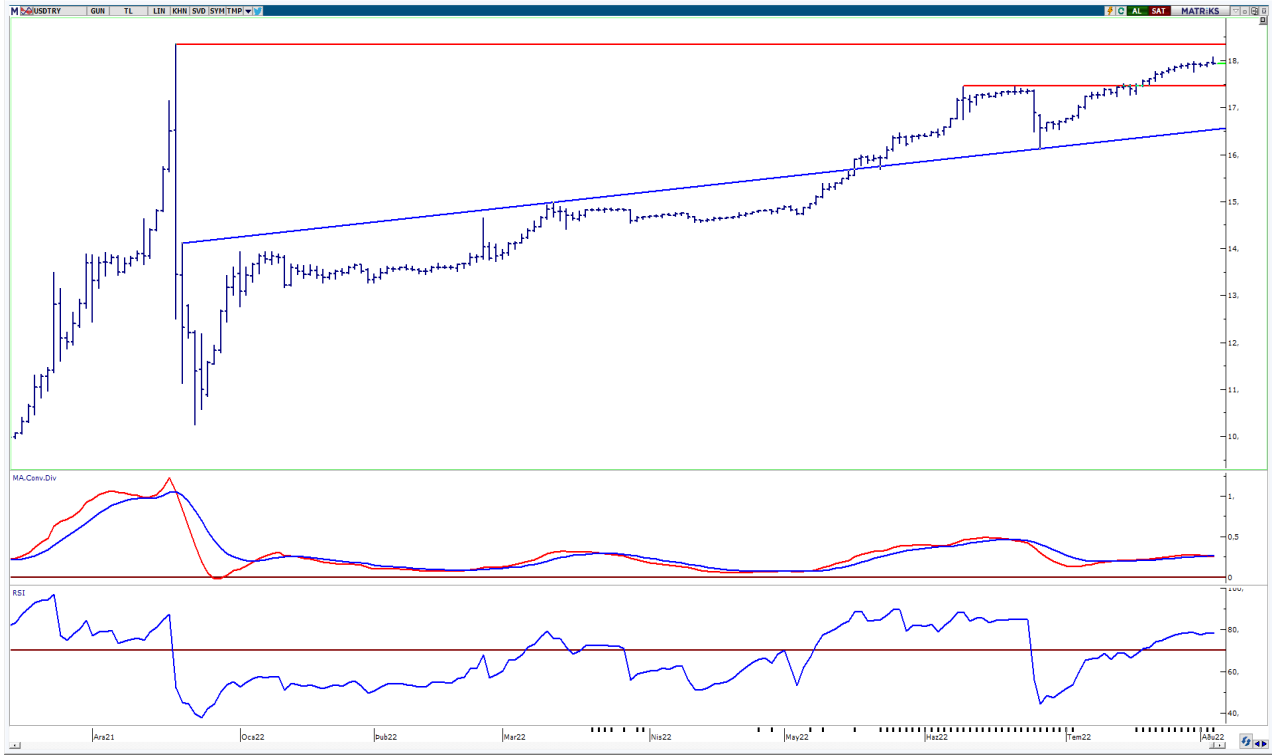


**UYARI:** Burada yer alan yatırım bilgi, yorum ve tavsiyeleri yatırım danışmanlığı kapsamında değildir. Yatırım danışmanlığı hizmeti; aracı kurumlar, portföy yönetim şirketleri, mevduat kabul etmeyen bankalar ile müşteri arasında imzalanacak yatırım danışmanlığı sözleşmesi çerçevesinde sunulmaktadır. Burada yer alan yorum ve tavsiyeler, yorum ve tavsiyede bulun anların kişisel görüşlerine dayanmaktadır. Bu görüşler mali durumunuz ile risk ve getiri tercihlerinize uygun olmayabilir. Bu nedenle, sadece burada yer alan bilgilere dayanılarak yatırım kararı verilmesi beklentilerinize uygun sonuçlar doğurmayabilir.

## USDTRY

	Son	Destek-1	Destek-2	Destek-3	Direnç-1	Direnç-2	Direnç-3
USDTRY	17,94	17,85	17,50	17,30	18,00	18,36	

USDTRY kurunda dünkü işlemlerde 17,9188-18,0984 bandında hareket edildi. Teknik açıdan geri çekilmelerde ilk etapta 17,85 desteğini takip etmekteyiz. Sonraki önemli seviye olarak 17,50 desteği izlenebilir. Teknik bakımdan yukarı yönlü hareketlerde psikolojik direnç konumunda takip ettiğimiz 18,00 seviyesini önemsemekteyiz.



**UYARI:** Burada yer alan yatırım bilgi, yorum ve tavsiyeleri yatırım danışmanlığı kapsamında değildir. Yatırım danışmanlığı hizmeti; aracı kurumlar, portföy yönetim şirketleri, mevduat kabul etmeyen bankalar ile müşteri arasında imzalanacak yatırım danışmanlığı sözleşmesi çerçevesinde sunulmaktadır. Burada yer alan yorum ve tavsiyeler, yorum ve tavsiyede bulun anların kişisel görüşlerine dayanmaktadır. Bu görüşler mali durumunuz ile risk ve getiri tercihlerinize uygun olmayabilir. Bu nedenle, sadece burada yer alan bilgilere dayanılarak yatırım kararı verilmesi beklentilerinize uygun sonuçlar doğurmayabilir.

04.08.2022

GÜNLÜK PARA GİRİŐİ OLAN HİSSELER - İlk 5 Kurum ( TL) 03.08.2022

Sıra	Hisse	Kapanıő	Alıcılar Hacim	Satıcılar Hacim	Para Giriő
1	TSKB	2,87	161.838.300	-91.112.960	70.725.340
2	YKBNK	4,92	162.538.800	-115.653.700	46.885.100
3	THYAO	55,00	341.300.400	-297.233.600	44.066.800
4	GARAN	14,84	97.564.380	-56.425.580	41.138.800
5	TOASO	80,3	105.749.800	-76.610.700	29.139.100
6	SKBNK	1,83	58.214.880	-33.601.120	24.613.760
7	SISE	23,28	307.634.000	-285.717.800	21.916.200
8	SAHOL	21,34	79.669.340	-61.160.810	18.508.530
9	TUPRS	273,00	68.463.360	-52.779.560	15.683.800
10	SEGYO	1,16	26.826.780	-13.323.830	13.502.950
11	AKBNK	8,89	127.569.500	-114.358.500	13.211.000
12	TAVHL	57,65	37.068.640	-23.875.860	13.192.780
13	AKSEN	30,52	38.731.020	-26.003.910	12.727.110
14	ASELS	23,2	42.771.100	-31.095.420	11.675.680
15	ZOREN	2,29	39.907.300	-30.961.330	8.945.970
16	GSRAY	4,35	31.518.560	-22.705.900	8.812.660
17	HLGYO	2,38	23.164.590	-15.160.780	8.003.810
18	BERA	14,62	16.162.020	-8.871.943	7.290.077
19	CEMTS	32,14	13.627.520	-7.677.263	5.950.257
20	ISFIN	4,04	23.483.290	-17.580.100	5.903.190
21	GENIL	22,26	23.043.300	-17.386.350	5.656.950
22	TMSN	54,05	17.844.940	-12.523.850	5.321.090
23	ARCLK	66,00	43.787.600	-38.494.370	5.293.230
24	KARSN	7,07	31.822.940	-26.866.080	4.956.860
25	AGHOL	78,35	25.352.020	-20.602.160	4.749.860
26	FENER	50,00	21.109.650	-16.934.630	4.175.020
27	FLAP	5,32	16.075.130	-11.986.660	4.088.470
28	VAKBN	4,04	36.954.120	-32.914.330	4.039.790
29	IZMDC	2,35	9.834.246	-5.856.011	3.978.235
30	HALKB	4,99	41.381.800	-37.454.410	3.927.390
31	RYGYO	4,6	15.243.180	-11.355.580	3.887.600
32	GUBRF	93,1	26.514.870	-22.669.340	3.845.530
33	AKENR	1,9	14.949.250	-11.233.650	3.715.600
34	DEVA	35,76	27.714.080	-24.129.810	3.584.270
35	ECZYT	82,00	14.122.370	-10.689.060	3.433.310
36	HUNER	3,49	10.367.050	-7.021.482	3.345.568
37	YEOTK	21,92	12.953.440	-9.638.447	3.314.993
38	POLHO	5,75	10.450.540	-7.429.887	3.020.653
39	EGEPO	11,95	8.999.772	-5.981.759	3.018.013
40	OTKAR	474,9	22.070.340	-19.261.890	2.808.450

Kaynak: MATRIKS

**UYARI:** Burada yer alan yatırım bilgi, yorum ve tavsiyeleri yatırım danışmanlığı kapsamında değildir. Yatırım danışmanlığı hizmeti; aracı kurumlar, portföy yönetim şirketleri, mevduat kabul etmeyen bankalar ile müşteri arasında imzalanacak yatırım danışmanlığı sözleşmesi çerçevesinde sunulmaktadır. Burada yer alan yorum ve tavsiyeler, yorum ve tavsiyede bulun anların kişisel görüşlerine dayanmaktadır. Bu görüşler mali durumunuz ile risk ve getiri tercihlerinize uygun olmayabilir. Bu nedenle, sadece burada yer alan bilgilere dayanılarak yatırım kararı verilmesi beklentilerinize uygun sonuçlar doğurmayabilir.

04.08.2022

GÜNLÜK PARA ÇIKIŐI OLAN HİSSELER - İlk 5 Kurum ( TL) 03.08.2022

Sıra	Hisse	Kapanıő	Alıcılar Hacim	Satıcılar Hacim	Para Çıkıőı
1	EREGL	27,66	65.971.240	-96.273.550	-30.302.310
2	ISGYO	18,56	38.553.880	-66.504.360	-27.950.480
3	KCHOL	38,52	54.575.920	-73.426.900	-18.850.980
4	KOZAL	164,3	22.598.710	-39.414.780	-16.816.070
5	PETKM	9,07	33.214.570	-48.331.930	-15.117.360
6	ECILC	15,54	16.369.870	-28.395.860	-12.025.990
7	SOKM	13,97	17.970.880	-29.303.240	-11.332.360
8	FROTO	307,9	115.224.600	-125.813.200	-10.588.600
9	KOZAA	28,54	32.568.210	-42.396.160	-9.827.950
10	GSDHO	3,98	23.878.540	-31.928.680	-8.050.140
11	ISCTR	5,66	66.807.320	-74.566.220	-7.758.900
12	KRPLS	7,51	19.981.630	-27.298.800	-7.317.170
13	ADESE	0,85	8.700.651	-15.292.250	-6.591.599
14	DOHOL	3,94	27.770.840	-34.344.110	-6.573.270
15	ITTFH	1,97	19.124.130	-25.285.250	-6.161.120
16	ASUZU	352,5	26.759.160	-32.399.410	-5.640.250
17	OYAKC	12,4	10.519.760	-15.956.640	-5.436.880
18	ODAS	4,14	44.480.990	-49.820.050	-5.339.060
19	KZBGY	51,75	9.329.384	-14.121.930	-4.792.546
20	KRDMD	11,27	54.393.400	-58.743.590	-4.350.190
21	GESAN	59,7	10.000.840	-13.752.640	-3.751.800
22	EUREN	31,76	16.153.350	-19.891.170	-3.737.820
23	VESTL	26,4	14.842.660	-18.411.530	-3.568.870
24	FRIGO	3,92	6.258.674	-9.806.014	-3.547.340
25	BMSCH	14,82	7.799.477	-11.242.610	-3.443.133
26	PRKME	8,64	8.384.210	-11.712.950	-3.328.740
27	AYDEM	9,88	7.775.445	-10.626.310	-2.850.865
28	AKFGY	2,79	32.638.990	-35.331.130	-2.692.140
29	KORDS	50,5	8.327.356	-10.994.630	-2.667.274
30	ALGYO	36,5	10.255.760	-12.891.740	-2.635.980
31	ALCTL	30,9	5.458.422	-8.019.981	-2.561.559
32	BASGZ	15,64	16.669.130	-19.153.390	-2.484.260
33	KLMSN	13,01	9.103.253	-11.567.750	-2.464.497
34	BUCIM	2,73	7.140.792	-9.504.458	-2.363.666
35	BSOKE	2,33	4.622.438	-6.968.097	-2.345.659
36	IMASM	64,15	4.046.391	-6.356.067	-2.309.676
37	KLGYO	1,3	14.010.890	-16.308.830	-2.297.940
38	VKGYO	2,38	7.109.380	-9.213.123	-2.103.743
39	AEFES	35,44	18.081.150	-20.171.570	-2.090.420
40	PSGYO	3,39	10.972.330	-13.048.000	-2.075.670

Kaynak: MATRIKS

**UYARI:** Burada yer alan yatırım bilgi, yorum ve tavsiyeleri yatırım danışmanlığı kapsamında değildir. Yatırım danışmanlığı hizmeti; aracı kurumlar, portföy yönetim şirketleri, mevduat kabul etmeyen bankalar ile müşteri arasında imzalanacak yatırım danışmanlığı sözleşmesi çerçevesinde sunulmaktadır. Burada yer alan yorum ve tavsiyeler, yorum ve tavsiyede bulun anların kişisel görüşlerine dayanmaktadır. Bu görüşler mali durumunuz ile risk ve getiri tercihlerinize uygun olmayabilir. Bu nedenle, sadece burada yer alan bilgilere dayanılarak yatırım kararı verilmesi beklentilerinize uygun sonuçlar doğurmayabilir.

## PİRAMİT MENKUL KIYMETLER A.Ő.

Gümüşsuyu Mah. İnönü Cad. Işık Apt. No:53 Kat:5 Daire 9-10 Taksim/İstanbul  
Tel: 0212 293 95 00 Faks: 0212 293 95 60

### Balıkesir İrtibat Bürosu

Altıeylül Mah. Keçeci sok. Özcanerİşmerkezi No:17 K:1 Altıeylül/ Balıkesir  
Tel: 0266 280 15 00 Faks: 0266 245 23 34

**Ferdi Uğur Taçkinlar**  
**Araştırma Müdürü**  
**02123953227**

[ugur.tackinlar@piramitmenkul.com.tr](mailto:ugur.tackinlar@piramitmenkul.com.tr)

**Arif Tekin Seğmen**  
**Araştırma Uzmanı**  
**02123953213**

[arif.segmen@piramitmenkul.com.tr](mailto:arif.segmen@piramitmenkul.com.tr)

**Ahmet Ökmen**  
**Araştırma Uzmanı**  
**02123953251**

[ahmet.okmen@piramitmenkul.com.tr](mailto:ahmet.okmen@piramitmenkul.com.tr)



**UYARI:** Burada yer alan yatırım bilgi, yorum ve tavsiyeleri yatırım danışmanlığı kapsamında değildir. Yatırım danışmanlığı hizmeti; aracı kurumlar, portföy yönetim şirketleri, mevduat kabul etmeyen bankalar ile müşteri arasında imzalanacak yatırım danışmanlığı sözleşmesi çerçevesinde sunulmaktadır. Burada yer alan yorum ve tavsiyeler, yorum ve tavsiyede bulun anların kişisel görüşlerine dayanmaktadır. Bu görüşler mali durumunuz ile risk ve getiri tercihlerinize uygun olmayabilir. Bu nedenle, sadece burada yer alan bilgilere dayanılarak yatırım kararı verilmesi beklentilerinize uygun sonuçlar doğurmayabilir.