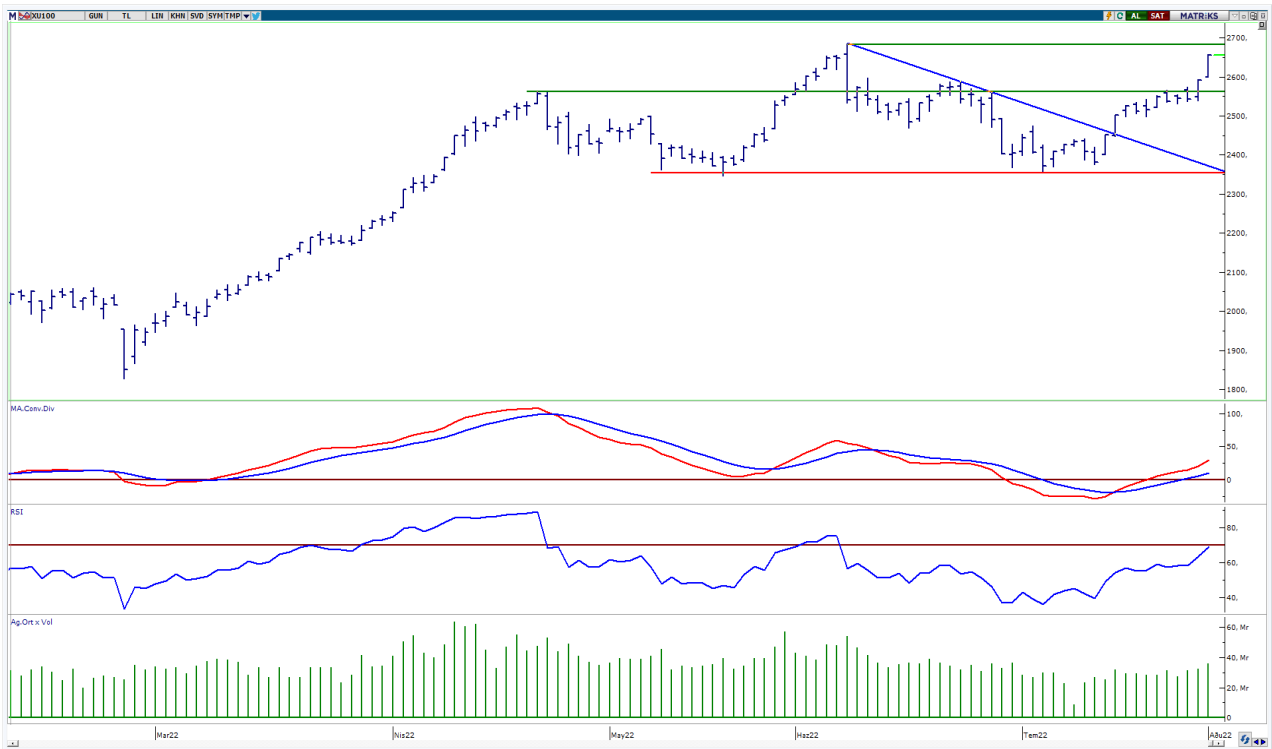


BIST-100

	Kapanış	Destek-1	Destek-2	Destek-3	Direnç-1	Direnç-2	Direnç-3
BIST100	2.656	2.635	2.600	2.575	2.684		

BIST100 Endeksi dünkü işlemleri %2,47 oranında sert yükseliş ile 2.656 puandan kapattı. Endeks güne hafif artı bir görünüm ile başladıktan sonra gün içinde 2.600-2.656 bandında dalgalı hareket etti. Endekste günün ilk yarısında 2.600 seviyesinin üzerinde kalıcı olunması ile birlikte gelen alımlar etkili oldu. Günün ikinci yarısında pozitif görünüm devam etti ve tüm zamanların kapanış rekoru (2.656) kırıldı. Endeksin işlem hacmi 35,77mlr TL ile yüksek bir tutarda gerçekleşti. Teknik açıdan yukarı yönlü sert hareketin hacim destekli gerçekleşmesi olumlu. Endekste yukarı yönlü hareketlerde tarihi zirve seviyesini (2.684) önemsemekteyiz. Bu direncin hacim destekli geçilmesi durumunda yukarı yönlü hareketler devam edebilir. Geri çekilmelerde ilk etapta 2.635 desteği izlenebilir. Sonraki önemli seviye olarak 2.600 desteği takip edilebilir. USD bazında 1,45 cent seviyesinden başlayan endeks günü 1,48 centten kapattı. Gün içinde 1,45-1,48 cent bandında alıcılı hareket edildi. Teknik bakımdan yukarı yönlü hareketlerde orta vadeli yönde takip ettiğimiz 200 günlük AO (1,50 cent) direnci izlenebilir. Aşağı yönlü hareketlerde 1,40 cent desteğini takip etmekteyiz.

BIST100 Grafik



UYARI: Burada yer alan yatırım bilgi, yorum ve tavsiyeleri yatırım danışmanlığı kapsamında değildir. Yatırım danışmanlığı hizmeti; aracı kurumlar, portföy yönetim şirketleri, mevduat kabul etmeyen bankalar ile müşteri arasında imzalanacak yatırım danışmanlığı sözleşmesi çerçevesinde sunulmaktadır. Burada yer alan yorum ve tavsiyeler, yorum ve tavsiyede bulun anların kişisel görüşlerine dayanmaktadır. Bu görüşler mali durumunuz ile risk ve getiri tercihlerinize uygun olmayabilir. Bu nedenle, sadece burada yer alan bilgilere dayanarak yatırım kararı verilmesi beklentilerinize uygun sonuçlar doğurmayabilir.

VIOP30 Yakın Vade Kontratı

	Uzlaşma Fiyatı	Destek-1	Destek-2	Destek-3	Direnç-1	Direnç-2	Direnç-3
VIOP30	2.920	2.900	2.860	2.820	2.930	3.000	3.084

VIOP30 Yakın Vade Kontratı, günü 2.920 uzlaşma fiyatından sert alıcılı bir görünüm ile kapattı. Kontrat gün içinde 2.853-2.927 bandında dalgalı hareket etti. Güne hafif alımların etkisinde başlayan kontratta, günün ikinci yarısında artan alımların etkili olduğunu izledik. Kontratta yukarı yönlü hareketlerde ilk etapta 2.930 direncini takip etmekteyiz. Bu direncin geçilmesi durumunda pozitif görünüm devam edebilir ve geçmişte direnç konumunda test edilen 3.000 seviyesi hedefe girebilir. Geri çekilmelerde 2.900 desteği ve 5 günlük AO (mavi) 2.860 desteklerini önemsemekteyiz.

VIOP30 Yakın Vade Kontratı Grafik

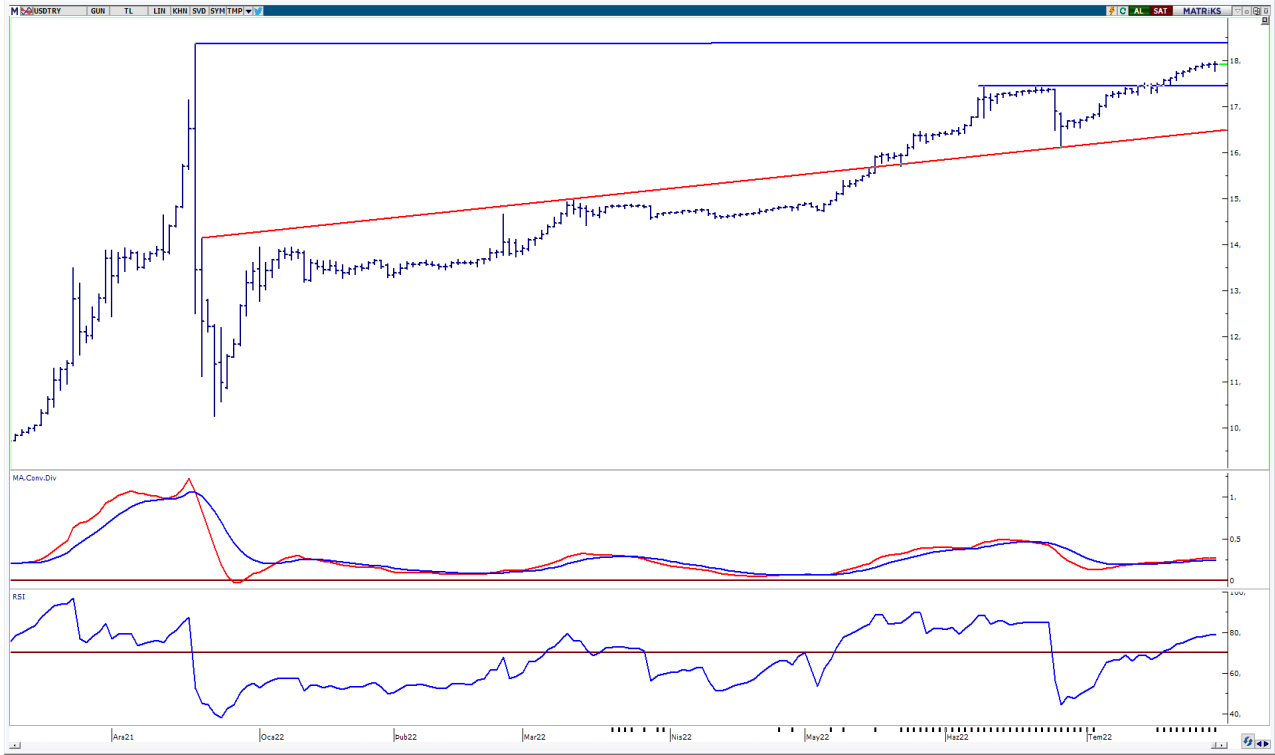


UYARI: Burada yer alan yatırım bilgi, yorum ve tavsiyeleri yatırım danışmanlığı kapsamında değildir. Yatırım danışmanlığı hizmeti; aracı kurumlar, portföy yönetim şirketleri, mevduat kabul etmeyen bankalar ile müşteri arasında imzalanacak yatırım danışmanlığı sözleşmesi çerçevesinde sunulmaktadır. Burada yer alan yorum ve tavsiyeler, yorum ve tavsiyede bulun anların kişisel görüşlerine dayanmaktadır. Bu görüşler mali durumunuz ile risk ve getiri tercihlerinize uygun olmayabilir. Bu nedenle, sadece burada yer alan bilgilere dayanılarak yatırım kararı verilmesi beklentilerinize uygun sonuçlar doğurmayabilir.

USDTRY

	Son	Destek-1	Destek-2	Destek-3	Direnç-1	Direnç-2	Direnç-3
USDTRY	17,90	17,85	17,50	17,30	18,00	18,36	

USDTRY kurunda dünkü işlemlerde 17,8787-17,9558 bandında hareket edildi. Teknik açıdan geri çekilmelerde ilk etapta 17,85 desteğini takip etmekteyiz. Sonraki önemli seviye olarak 17,50 desteği izlenebilir. Teknik bakımdan yukarı yönlü hareketlerde psikolojik direnç konumunda takip ettiğimiz 18,00 seviyesini önemsemekteyiz.



UYARI: Burada yer alan yatırım bilgi, yorum ve tavsiyeleri yatırım danışmanlığı kapsamında değildir. Yatırım danışmanlığı hizmeti; aracı kurumlar, portföy yönetim şirketleri, mevduat kabul etmeyen bankalar ile müşteri arasında imzalanacak yatırım danışmanlığı sözleşmesi çerçevesinde sunulmaktadır. Burada yer alan yorum ve tavsiyeler, yorum ve tavsiyede bulun anların kişisel görüşlerine dayanmaktadır. Bu görüşler mali durumunuz ile risk ve getiri tercihlerinize uygun olmayabilir. Bu nedenle, sadece burada yer alan bilgilere dayanılarak yatırım kararı verilmesi beklentilerinize uygun sonuçlar doğurmayabilir.

02.08.2022

GÜNLÜK PARA GİRİŐİ OLAN HİSSELER - İlk 5 Kurum (TL) 01.07.2022

Sıra	Hisse	Kapanıő	Alıcılar Hacim	Satıcılar Hacim	Para Giriő
1	AKBNK	8,85	178.996.500	-88.017.660	90.978.840
2	TUPRS	273,00	127.168.000	-86.088.560	41.079.440
3	SAHOL	20,66	137.027.400	-97.299.880	39.727.520
4	ISCTR	5,44	84.264.340	-52.860.640	31.403.700
5	ASELS	23,08	86.065.940	-55.741.940	30.324.000
6	KOZAL	167,5	64.963.410	-44.117.020	20.846.390
7	YKBNK	4,85	128.471.700	-110.735.700	17.736.000
8	SOKM	14,68	41.388.930	-25.402.670	15.986.260
9	BIMAS	95,15	71.365.420	-56.557.220	14.808.200
10	SASA	46,5	72.332.930	-57.953.160	14.379.770
11	GMSTRF	78,12	39.828.880	-25.983.640	13.845.240
12	THYAO	51,5	175.475.800	-161.958.700	13.517.100
13	HALKB	4,94	39.005.640	-26.401.680	12.603.960
14	IHLGM	0,8	24.291.270	-12.632.810	11.658.460
15	ALARK	39,98	30.338.640	-18.893.650	11.444.990
16	TOASO	74,45	66.663.860	-55.443.450	11.220.410
17	GARAN	14,71	76.235.590	-67.215.010	9.020.580
18	ODAS	3,89	58.996.040	-50.697.580	8.298.460
19	MGROS	57,85	16.881.630	-10.768.950	6.112.680
20	ADESE	0,85	19.220.260	-13.514.470	5.705.790
21	SISE	23,1	235.242.400	-229.606.200	5.636.200
22	TRGYO	8,6	19.461.080	-13.845.290	5.615.790
23	KOZAA	28,9	41.792.570	-36.451.660	5.340.910
24	NTGAZ	12,4	17.381.600	-12.386.060	4.995.540
25	IHGZT	0,84	36.339.450	-31.523.410	4.816.040
26	ENJSA	15,65	22.643.050	-18.464.650	4.178.400
27	CEMTS	30,44	13.631.110	-9.477.073	4.154.037
28	TIRE	23,7	14.469.550	-10.530.990	3.938.560
29	TTRAK	244,9	14.616.280	-10.828.350	3.787.930
30	PGSUS	170,9	25.202.700	-21.428.630	3.774.070
31	ALGYO	36,84	11.217.610	-7.460.701	3.756.909
32	TKNSA	8,47	10.186.230	-6.454.232	3.731.998
33	DOHOL	3,98	38.391.890	-34.705.370	3.686.520
34	ALBRK	1,39	39.980.090	-36.518.840	3.461.250
35	KRPLS	6,21	33.626.760	-30.466.130	3.160.630
36	BUCIM	2,62	16.332.440	-13.344.300	2.988.140
37	GESAN	60,75	17.886.260	-15.013.530	2.872.730
38	ANSGR	6,58	17.296.580	-14.457.740	2.838.840
39	MARTI	2,48	7.960.576	-5.194.395	2.766.181
40	EGSER	29,3	9.640.992	-6.902.280	2.738.712

Kaynak: MATRIKS

UYARI: Burada yer alan yatırım bilgi, yorum ve tavsiyeleri yatırım danışmanlığı kapsamında değildir. Yatırım danışmanlığı hizmeti; aracı kurumlar, portföy yönetim şirketleri, mevduat kabul etmeyen bankalar ile müşteri arasında imzalanacak yatırım danışmanlığı sözleşmesi çerçevesinde sunulmaktadır. Burada yer alan yorum ve tavsiyeler, yorum ve tavsiyede bulun anların kişisel görüşlerine dayanmaktadır. Bu görüşler mali durumunuz ile risk ve getiri tercihlerinize uygun olmayabilir. Bu nedenle, sadece burada yer alan bilgilere dayanılarak yatırım kararı verilmesi beklentilerinize uygun sonuçlar doğurmayabilir.

02.08.2022

GÜNLÜK PARA ÇIKIŐI OLAN HİSSELER - İlk 5 Kurum (TL) 01.07.2022

Sıra	Hisse	Kapanıő	Alıcılar Hacim	Satıcılar Hacim	Para Çıkıőı
1	HEKTS	34,00	66.339.000	-92.661.550	-26.322.550
2	TTKOM	9,13	38.174.520	-64.156.360	-25.981.840
3	EREGL	28,04	111.626.300	-136.475.300	-24.849.000
4	PETKM	9,18	61.264.720	-83.201.840	-21.937.120
5	AGHOL	76,15	59.463.340	-81.282.080	-21.818.740
6	YAYLA	5,63	32.025.520	-50.260.740	-18.235.220
7	TKFEN	25,8	28.061.750	-42.332.890	-14.271.140
8	KRDMD	11,11	81.456.220	-94.520.420	-13.064.200
9	AEFES	37,18	35.334.320	-47.034.170	-11.699.850
10	IHLAS	0,57	11.286.970	-22.234.030	-10.947.060
11	OTKAR	468,5	57.207.700	-67.875.920	-10.668.220
12	KCHOL	37,76	55.058.200	-64.930.640	-9.872.440
13	ISFIN	3,89	13.188.660	-22.967.430	-9.778.770
14	TSPOR	4,96	20.833.350	-30.576.420	-9.743.070
15	EKGYO	3,14	109.371.600	-118.599.400	-9.227.800
16	OYAKC	12,64	39.754.020	-48.120.430	-8.366.410
17	AYGAZ	37,2	8.019.687	-16.270.130	-8.250.443
18	PAPIL	14,23	7.422.191	-14.630.270	-7.208.079
19	TSKB	2,63	26.365.540	-33.311.980	-6.946.440
20	GWIND	10,36	20.411.390	-27.144.550	-6.733.160
21	ARCLK	65,45	25.649.600	-32.191.550	-6.541.950
22	TAVHL	56,6	32.189.890	-38.224.370	-6.034.480
23	TMSN	44,7	26.950.210	-32.927.400	-5.977.190
24	SNGYO	5,33	17.720.610	-23.172.500	-5.451.890
25	SEGYO	1,08	6.884.805	-12.272.210	-5.387.405
26	AKCNS	25,22	7.509.834	-12.423.520	-4.913.686
27	ASUZU	291,5	25.210.770	-30.071.790	-4.861.020
28	KONKA	20,98	6.857.592	-11.445.010	-4.587.418
29	TUKAS	14,1	8.442.266	-12.961.050	-4.518.784
30	FROTO	303,1	42.758.630	-47.236.310	-4.477.680
31	AKSA	60,3	27.396.230	-31.856.500	-4.460.270
32	TCELL	17,25	63.610.520	-67.818.140	-4.207.620
33	CIMSA	38,84	8.553.366	-12.691.150	-4.137.784
34	ANGEN	33,08	6.697.295	-10.824.490	-4.127.195
35	EUREN	29,5	10.101.610	-13.897.850	-3.796.240
36	SKBNK	1,69	43.487.080	-46.971.590	-3.484.510
37	IMASM	70,05	4.534.832	-7.895.066	-3.360.234
38	KLKIM	25,16	7.304.190	-10.622.550	-3.318.360
39	VAKBN	3,96	11.651.910	-14.951.490	-3.299.580
40	BERA	14,75	15.648.760	-18.888.600	-3.239.840

Kaynak: MATRIKS

UYARI: Burada yer alan yatırım bilgi, yorum ve tavsiyeleri yatırım danışmanlığı kapsamında değildir. Yatırım danışmanlığı hizmeti; aracı kurumlar, portföy yönetim şirketleri, mevduat kabul etmeyen bankalar ile müşteri arasında imzalanacak yatırım danışmanlığı sözleşmesi çerçevesinde sunulmaktadır. Burada yer alan yorum ve tavsiyeler, yorum ve tavsiyede bulun anların kişisel görüşlerine dayanmaktadır. Bu görüşler mali durumunuz ile risk ve getiri tercihlerinize uygun olmayabilir. Bu nedenle, sadece burada yer alan bilgilere dayanılarak yatırım kararı verilmesi beklentilerinize uygun sonuçlar doğurmayabilir.

PİRAMİT MENKUL KIYMETLER A.Ő.

Gümüşsuyu Mah. İnönü Cad. Işık Apt. No:53 Kat:5 Daire 9-10 Taksim/İstanbul
Tel: 0212 293 95 00 Faks: 0212 293 95 60

Balıkesir İrtibat Bürosu

Altıeylül Mah. Keçeci sok. Özcanerİşmerkezi No:17 K:1 Altıeylül/ Balıkesir
Tel: 0266 280 15 00 Faks: 0266 245 23 34

Ferdi Uğur Taçkinler
Araştırma Müdürü
02123953227

ugur.tackinlar@piramitmenkul.com.tr

Arif Tekin Seğmen
Araştırma Uzmanı
02123953213

arif.segmen@piramitmenkul.com.tr

Ahmet Ökmen
Araştırma Uzmanı
02123953251

ahmet.okmen@piramitmenkul.com.tr



UYARI: Burada yer alan yatırım bilgi, yorum ve tavsiyeleri yatırım danışmanlığı kapsamında değildir. Yatırım danışmanlığı hizmeti; aracı kurumlar, portföy yönetim şirketleri, mevduat kabul etmeyen bankalar ile müşteri arasında imzalanacak yatırım danışmanlığı sözleşmesi çerçevesinde sunulmaktadır. Burada yer alan yorum ve tavsiyeler, yorum ve tavsiyede bulun anların kişisel görüşlerine dayanmaktadır. Bu görüşler mali durumunuz ile risk ve getiri tercihlerinize uygun olmayabilir. Bu nedenle, sadece burada yer alan bilgilere dayanılarak yatırım kararı verilmesi beklentilerinize uygun sonuçlar doğurmayabilir.