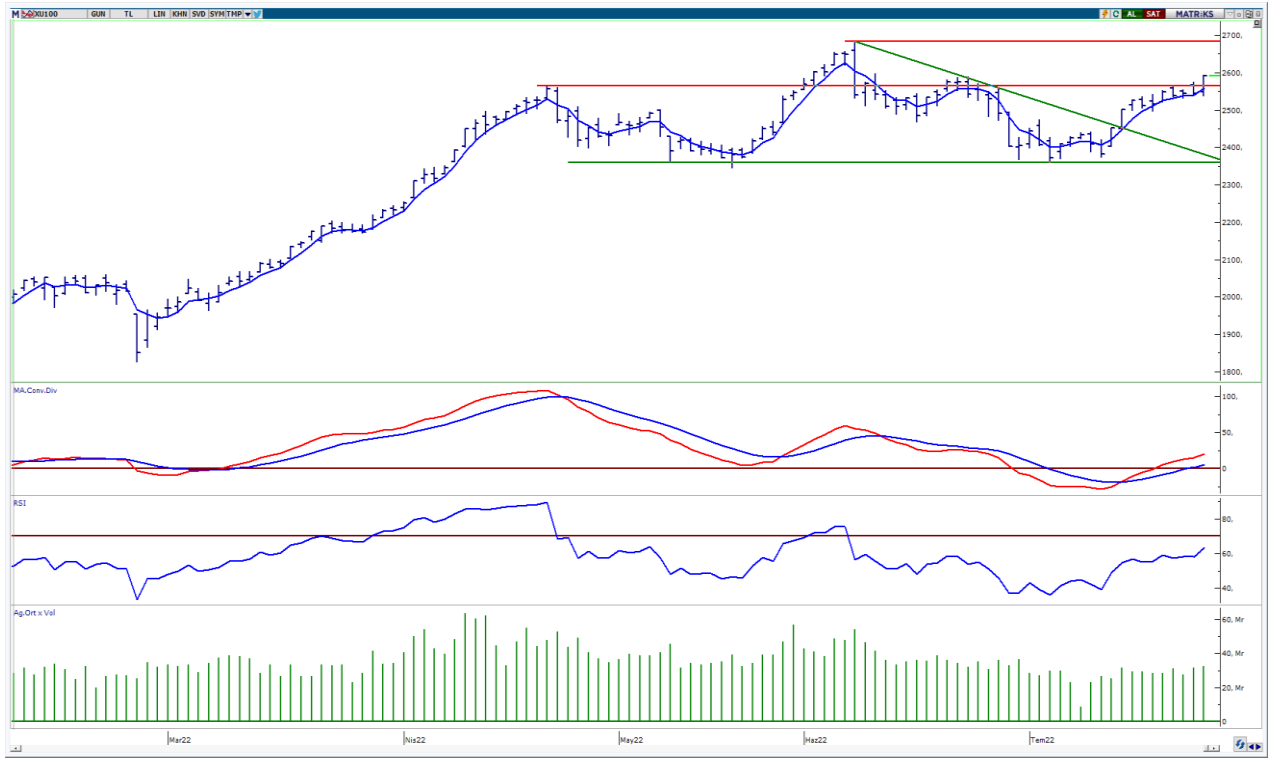


BIST-100

	Kapanış	Destek-1	Destek-2	Destek-3	Direnç-1	Direnç-2	Direnç-3
BIST100	2.592	2.560	2.535	2.500	2.600	2.620	2.684

BIST100 Endeksi cuma gnk iŐlemleri %1,93 oranında sert ykseliŐ ile 2.592 puandan kapattı. Endeks gne hafifçe pozitif bir grnm ile baŐladıktan sonra gn iinde 2.538-2.593 bandında dalgalı hareket etti. Endekste gnn ikinci yarısında artan alımların etkili olduėunu izledik. Teknik aıdan deėerlendirdiėimizde, yukarı ynl hareketlerde ilk etapta psikolojik direnç konumunda takip ettiėimiz 2.600 seviyesini önemsemekteyiz. Bu direncin hacim destekli geilmesi durumunda mevcut gçlenme devam edebilir ve 2.620 ara direnç olmak zere tarihi zirve seviyesi (2.684) hedeflenebilir. Geri ekilmelerde 5 gnlk AO (mavi) 2.560 desteėini takip etmekteyiz. Sonraki önemli destekler olarak 2.535-2.500 seviyeleri izlenebilir. USD bazında 1,42 cent seviyesinden baŐlayan endeks gn 1,44 centten kapattı. Gn iinde 1,41-1,44 cent bandında alıcılı hareket edildi. Teknik bakımdan yukarı ynl hareketlerde orta vadeli ynde takip ettiėimiz 200 gnlk AO (1,50 cent) direnci izlenebilir. AŐaėı ynl hareketlerde 1,40 cent desteėini takip etmekteyiz.

BIST100 Grafik



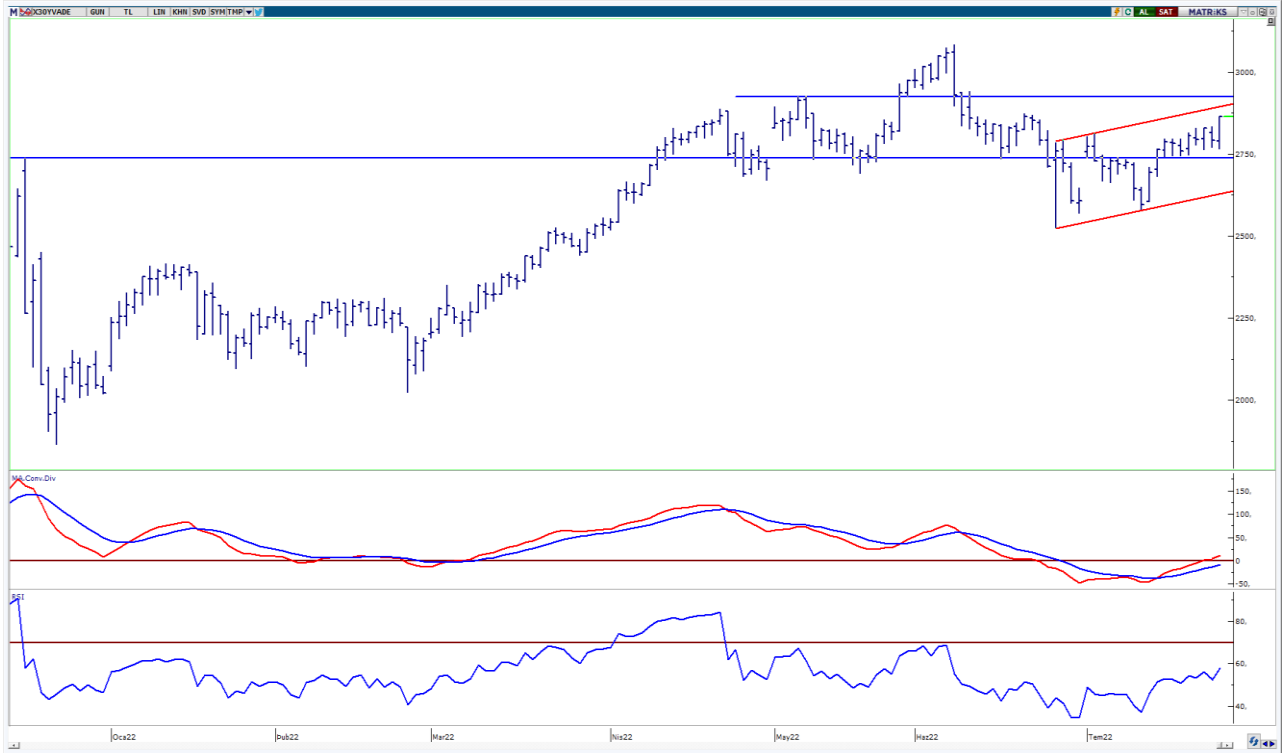
UYARI: Burada yer alan yatırım bilgi, yorum ve tavsiyeleri yatırım danışmanlıėı kapsamında deėildir. Yatırım danışmanlıėı hizmeti; aracı kurumlar, portfy ynetim Őirketleri, mevduat kabul etmeyen bankalar ile mŐteri arasında imzalanacak yatırım danışmanlıėı szleŐmesi gerevesinde sunulmaktadır. Burada yer alan yorum ve tavsiyeler, yorum ve tavsiyede bulun anların kiŐisel grŐlerine dayanmaktadır. Bu grŐler mali durumunuz ile risk ve getiri tercihlerinize uygun olmayabilir. Bu nedenle, sadece burada yer alan bilgilere dayanılarak yatırım kararı verilmesi beklentilerinize uygun sonular doėurmayabilir.

VIOP30 Yakın Vade Kontratı

	Uzlaşma Fiyatı	Destek-1	Destek-2	Destek-3	Direnç-1	Direnç-2	Direnç-3
VIOP30	2.849	2.820	2.800	2.760	2.890	2.930	3.000

VIOP30 Yakın Vade Kontratı, cuma günkü işlemleri 2.849 uzlaşma fiyatından sert alıcılı bir görünüm ile kapattı. Kontrat gün içinde 2.767-2.865 bandında dalgalı hareket etti. Güne hafif alımların etkisinde başlayan kontratta, günün ikinci yarısında 2.800 seviyesinin yukarı yönlü geçilmesi ile artan alımlar etkili oldu. Kontratta yukarı yönlü hareketlerde ilk etapta 2.890 direncini takip etmekteyiz. Sonraki önemli seviyeler olarak 2.930-3.000 dirençleri izlenebilir. Geri çekilmelerde 2.820-2.800 seviyeleri kısa vadeli destekler konumunda takip edilebilir.

VIOP30 Yakın Vade Kontratı Grafik

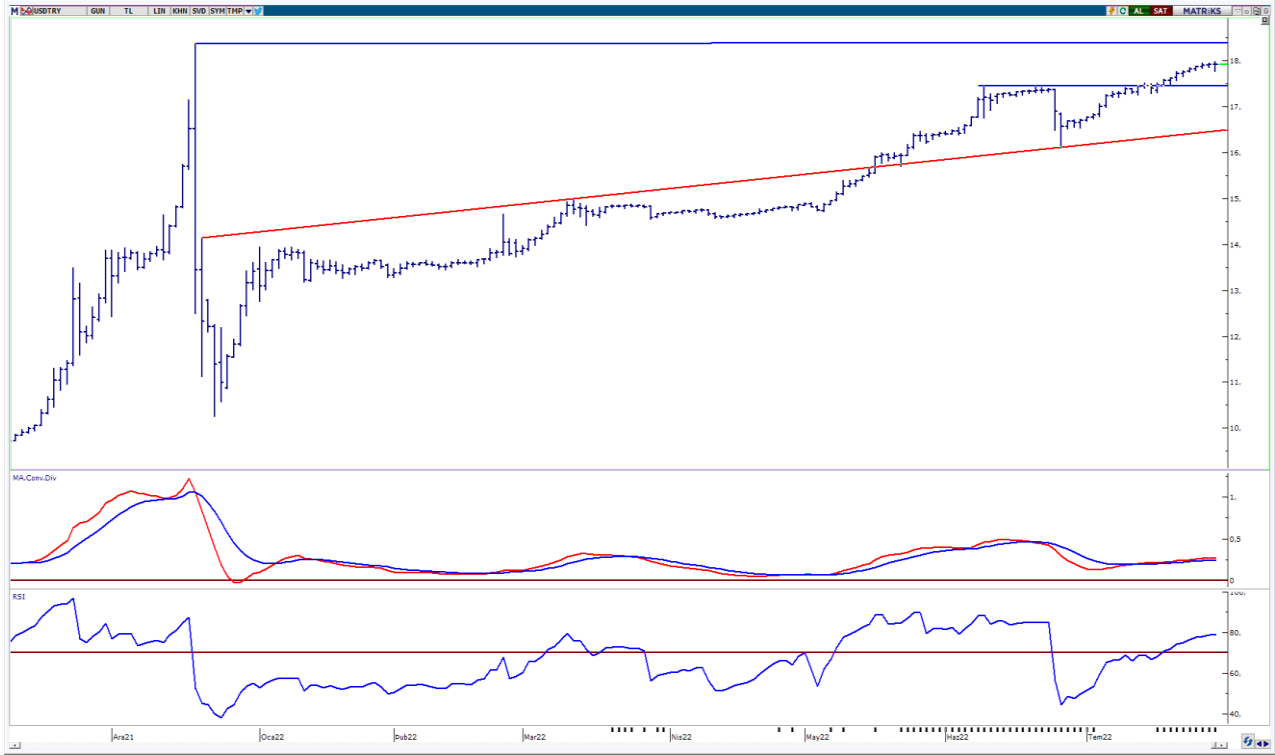


UYARI: Burada yer alan yatırım bilgi, yorum ve tavsiyeleri yatırım danışmanlığı kapsamında değildir. Yatırım danışmanlığı hizmeti; aracı kurumlar, portföy yönetim şirketleri, mevduat kabul etmeyen bankalar ile müşteri arasında imzalanacak yatırım danışmanlığı sözleşmesi çerçevesinde sunulmaktadır. Burada yer alan yorum ve tavsiyeler, yorum ve tavsiyede bulun anların kişisel görüşlerine dayanmaktadır. Bu görüşler mali durumunuz ile risk ve getiri tercihlerinize uygun olmayabilir. Bu nedenle, sadece burada yer alan bilgilere dayanılarak yatırım kararı verilmesi beklentilerinize uygun sonuçlar doğurmayabilir.

USDTRY

	Son	Destek-1	Destek-2	Destek-3	Direnç-1	Direnç-2	Direnç-3
USDTRY	17,91	17,85	17,50	17,30	18,00	18,36	

USDTRY kurunda cuma gnk iřlemlerde 17,7582-17,9800 bandında dalgalı hareket edildi. Teknik aıdan geri çekilmelerde ilk etapta 17,85 desteęini takip etmekteyiz. Sonraki önemli seviye olarak 17,50 desteęi izlenebilir. Teknik bakımdan yukarı yönl hareketlerde psikolojik direnç konumunda takip ettięimiz 18,00 seviyesini önemsemekteyiz.



UYARI: Burada yer alan yatırım bilgi, yorum ve tavsiyeleri yatırım danışmanlığı kapsamında değildir. Yatırım danışmanlığı hizmeti; aracı kurumlar, portfy ynetim şirketleri, mevduat kabul etmeyen bankalar ile müşteri arasında imzalanacak yatırım danışmanlığı sözleşmesi çerçevesinde sunulmaktadır. Burada yer alan yorum ve tavsiyeler, yorum ve tavsiyede bulun anların kişisel görüşlerine dayanmaktadır. Bu görüşler mali durumunuz ile risk ve getiri tercihlerinize uygun olmayabilir. Bu nedenle, sadece burada yer alan bilgilere dayanılarak yatırım kararı verilmesi beklentilerinize uygun sonuçlar doğurmayabilir.

01.08.2022

GÜNLÜK PARA GİRİŐİ OLAN HİSSELER - İlk 5 Kurum (TL) 29.07.2022

Sıra	Hisse	Kapanıő	Alıcılar Hacim	Satıcılar Hacim	Para Giriő
1	THYAO	50,4	276.391.000	-178.652.000	97.739.000
2	TUPRS	268,4	240.937.800	-164.845.800	76.092.000
3	FROTO	302,8	176.463.100	-107.553.900	68.909.200
4	AKBNK	8,63	170.823.600	-111.686.200	59.137.400
5	TOASO	73,8	123.428.800	-68.587.040	54.841.760
6	SISE	21,82	170.173.900	-128.707.100	41.466.800
7	KCHOL	36,8	120.439.300	-79.787.090	40.652.210
8	YKBNK	4,75	109.714.000	-78.599.050	31.114.950
9	ISCTR	5,22	81.247.570	-58.583.860	22.663.710
10	SAHOL	19,87	222.549.400	-200.917.800	21.631.600
11	DOHOL	3,87	69.938.270	-50.357.440	19.580.830
12	BIMAS	92,1	76.776.780	-57.797.270	18.979.510
13	SASA	44,48	98.342.990	-80.251.980	18.091.010
14	EREGL	27,62	158.467.200	-141.139.000	17.328.200
15	ODAS	3,73	51.605.700	-40.113.870	11.491.830
16	PETKM	8,98	37.956.170	-26.752.960	11.203.210
17	OYAKC	12,64	33.820.260	-23.476.070	10.344.190
18	SOKM	14,02	20.203.200	-10.506.290	9.696.910
19	ALARK	38,92	21.108.560	-12.248.990	8.859.570
20	TAVHL	56,5	60.524.980	-52.155.040	8.369.940
21	MAVI	63,1	25.471.810	-17.699.340	7.772.470
22	ISGYO	19,89	42.084.740	-34.744.080	7.340.660
23	OZKGY	7,47	14.895.680	-7.822.460	7.073.220
24	BIOEN	8,74	17.659.840	-10.654.510	7.005.330
25	TCELL	16,92	36.249.270	-29.515.030	6.734.240
26	GUBRF	89,05	92.633.560	-85.908.070	6.725.490
27	AKFGY	2,56	21.705.820	-15.829.770	5.876.050
28	KRDMD	10,67	38.683.720	-32.857.910	5.825.810
29	SKBNK	1,71	56.012.870	-50.196.430	5.816.440
30	ASUZU	265,00	27.228.760	-21.772.970	5.455.790
31	AKSA	58,8	16.394.640	-11.482.250	4.912.390
32	KORDS	48,28	17.193.580	-12.561.800	4.631.780
33	IHGZT	0,77	9.505.090	-5.394.390	4.110.700
34	IMASM	77,8	18.358.490	-14.411.930	3.946.560
35	TMSN	48,34	26.797.850	-22.910.200	3.887.650
36	KCAER	28,00	16.140.180	-12.329.530	3.810.650
37	ENJSA	15,1	17.400.000	-13.679.170	3.720.830
38	GWIND	10,23	10.627.480	-7.074.189	3.553.291
39	TSKB	2,64	38.630.880	-35.108.190	3.522.690
40	AYDEM	10,05	7.629.731	-4.420.712	3.209.019

Kaynak: MATRIKS

UYARI: Burada yer alan yatırım bilgi, yorum ve tavsiyeleri yatırım danışmanlığı kapsamında değildir. Yatırım danışmanlığı hizmeti; aracı kurumlar, portföy yönetim şirketleri, mevduat kabul etmeyen bankalar ile müşteri arasında imzalanacak yatırım danışmanlığı sözleşmesi çerçevesinde sunulmaktadır. Burada yer alan yorum ve tavsiyeler, yorum ve tavsiyede bulun anların kişisel görüşlerine dayanmaktadır. Bu görüşler mali durumunuz ile risk ve getiri tercihlerinize uygun olmayabilir. Bu nedenle, sadece burada yer alan bilgilere dayanılarak yatırım kararı verilmesi beklentilerinize uygun sonuçlar doğurmayabilir.

01.08.2022

GÜNLÜK PARA ÇIKIŐI OLAN HİSSELER - İlk 5 Kurum (TL) 29.07.2022

Sıra	Hisse	Kapanıő	Alıcılar Hacim	Satıcılar Hacim	Para Çıkıőı
1	VAKBN	3,9	22.763.400	-40.704.250	-17.940.850
2	KOZAA	28,28	17.608.030	-28.749.780	-11.141.750
3	ASELS	22,2	36.471.310	-46.300.380	-9.829.070
4	SNGYO	5,92	16.690.320	-25.879.250	-9.188.930
5	CLEBI	321,00	15.868.990	-24.628.680	-8.759.690
6	ZOREN	2,08	10.291.320	-18.230.890	-7.939.570
7	KOZAL	162,2	45.106.090	-51.796.790	-6.690.700
8	AGHOL	69,35	27.159.390	-32.691.540	-5.532.150
9	TRILC	9,81	8.977.285	-14.282.340	-5.305.055
10	BASGZ	15,72	11.312.330	-16.495.330	-5.183.000
11	YEOTK	83,6	8.629.012	-13.651.340	-5.022.328
12	IHLAS	0,57	12.352.630	-17.177.590	-4.824.960
13	KRPLS	5,65	63.810.900	-68.598.500	-4.787.600
14	PSGYO	3,08	14.959.340	-19.452.900	-4.493.560
15	HUNER	3,2	6.802.584	-11.145.620	-4.343.036
16	ENKAI	18,72	44.068.520	-48.156.680	-4.088.160
17	YYLGD	18,08	10.573.690	-14.025.970	-3.452.280
18	SILVR	21,94	5.249.291	-8.559.874	-3.310.583
19	ULKER	14,73	12.670.080	-15.921.270	-3.251.190
20	PGSUS	167,9	19.873.980	-23.032.710	-3.158.730
21	ULUUN	21,78	14.975.970	-18.131.110	-3.155.140
22	USDTRF	1692,2	10.874.980	-13.980.550	-3.105.570
23	RALYH	15,22	7.421.338	-10.379.270	-2.957.932
24	TTRAK	237,2	8.127.675	-10.642.470	-2.514.795
25	TIRE	23,3	6.804.929	-9.256.446	-2.451.517
26	TTKOM	9,04	40.072.100	-42.430.990	-2.358.890
27	VESTL	24,16	22.919.510	-25.224.990	-2.305.480
28	BRSAN	43,2	3.945.063	-6.143.901	-2.198.838
29	BMSTL	19,3	18.105.410	-20.236.340	-2.130.930
30	KRDMA	8,42	4.231.877	-6.356.288	-2.124.411
31	KARSN	7,12	56.532.130	-58.636.910	-2.104.780
32	PRKAB	27,04	10.500.930	-12.589.590	-2.088.660
33	ORCAY	17,49	3.836.882	-5.924.020	-2.087.138
34	KLKIM	25,7	6.798.514	-8.792.022	-1.993.508
35	CCOLA	144,9	19.400.300	-21.356.740	-1.956.440
36	ECILC	14,15	16.949.890	-18.805.020	-1.855.130
37	CIMSA	38,84	25.266.950	-27.040.830	-1.773.880
38	SUWEN	20,72	3.336.687	-5.072.468	-1.735.781
39	LINK	36,64	8.160.252	-9.889.785	-1.729.533
40	INFO	13,95	2.825.162	-4.497.071	-1.671.909

Kaynak: MATRIKS

UYARI: Burada yer alan yatırım bilgi, yorum ve tavsiyeleri yatırım danışmanlığı kapsamında değildir. Yatırım danışmanlığı hizmeti; aracı kurumlar, portföy yönetim şirketleri, mevduat kabul etmeyen bankalar ile müşteri arasında imzalanacak yatırım danışmanlığı sözleşmesi çerçevesinde sunulmaktadır. Burada yer alan yorum ve tavsiyeler, yorum ve tavsiyede bulun anların kişisel görüşlerine dayanmaktadır. Bu görüşler mali durumunuz ile risk ve getiri tercihlerinize uygun olmayabilir. Bu nedenle, sadece burada yer alan bilgilere dayanılarak yatırım kararı verilmesi beklentilerinize uygun sonuçlar doğurmayabilir.

PİRAMİT MENKUL KIYMETLER A.Ő.

Gümüşsuyu Mah. İnönü Cad. Işık Apt. No:53 Kat:5 Daire 9-10 Taksim/İstanbul
Tel: 0212 293 95 00 Faks: 0212 293 95 60

Balıkesir İrtibat Bürosu

Altıeylül Mah. Keçeci sok. Özcanerİşmerkezi No:17 K:1 Altıeylül/ Balıkesir
Tel: 0266 280 15 00 Faks: 0266 245 23 34

Ferdi Uğur Taçkinler
Araştırma Müdürü
02123953227

ugur.tackinlar@piramitmenkul.com.tr

Arif Tekin Seğmen
Araştırma Uzmanı
02123953213

arif.segmen@piramitmenkul.com.tr

Ahmet Ökmen
Araştırma Uzmanı
02123953251

ahmet.okmen@piramitmenkul.com.tr



UYARI: Burada yer alan yatırım bilgi, yorum ve tavsiyeleri yatırım danışmanlığı kapsamında değildir. Yatırım danışmanlığı hizmeti; aracı kurumlar, portföy yönetim şirketleri, mevduat kabul etmeyen bankalar ile müşteri arasında imzalanacak yatırım danışmanlığı sözleşmesi çerçevesinde sunulmaktadır. Burada yer alan yorum ve tavsiyeler, yorum ve tavsiyede bulun anların kişisel görüşlerine dayanmaktadır. Bu görüşler mali durumunuz ile risk ve getiri tercihlerinize uygun olmayabilir. Bu nedenle, sadece burada yer alan bilgilere dayanılarak yatırım kararı verilmesi beklentilerinize uygun sonuçlar doğurmayabilir.