

BIST-100

	Kapanış	Destek-1	Destek-2	Destek-3	Direnç-1	Direnç-2	Direnç-3
BIST100	2.537	2.535	2.500	2.475	2.560	2.585	2.600

BIST100 Endeksi dünkü işlemleri %0,45 oranında düşüş ile 2.537 puandan kapattı. Endeks güne hafif artı bir görünüm ile başladıktan sonra gün içinde 2.535-2.565 bandında dalgalı hareket etti. Endeksin aşağı yönlü hareketinde Bankacılık Endeksi'nin %1,81 oranındaki düşüşü etkili oldu. Teknik açıdan incelediğimizde, geri çekilmelerde ilk etapta 2.535 desteğini takip etmekteyiz. Bu desteğin aşağı yönlü geçilmesi durumunda 2.500 desteğine geri çekilme görülebilir. Yukarı yönlü hareketlerde geçmişte direnç konumunda test edilen 2.560-2.585 dirençlerini önemsemekteyiz. USD bazında 1,43 cent seviyesinden başlayan endeks günü 1,42 centten kapattı. Gün içinde 1,41-1,43 cent bandında satıcı hareket edildi. Teknik bakımdan yukarı yönlü hareketlerde orta vadeli yönde takip ettiğimiz 200 günlük AO (1,50 cent) direnci izlenebilir. Aşağı yönlü hareketlerde 1,40 cent seviyesi önemli destek konumunda takip edilebilir.

BIST100 Grafik



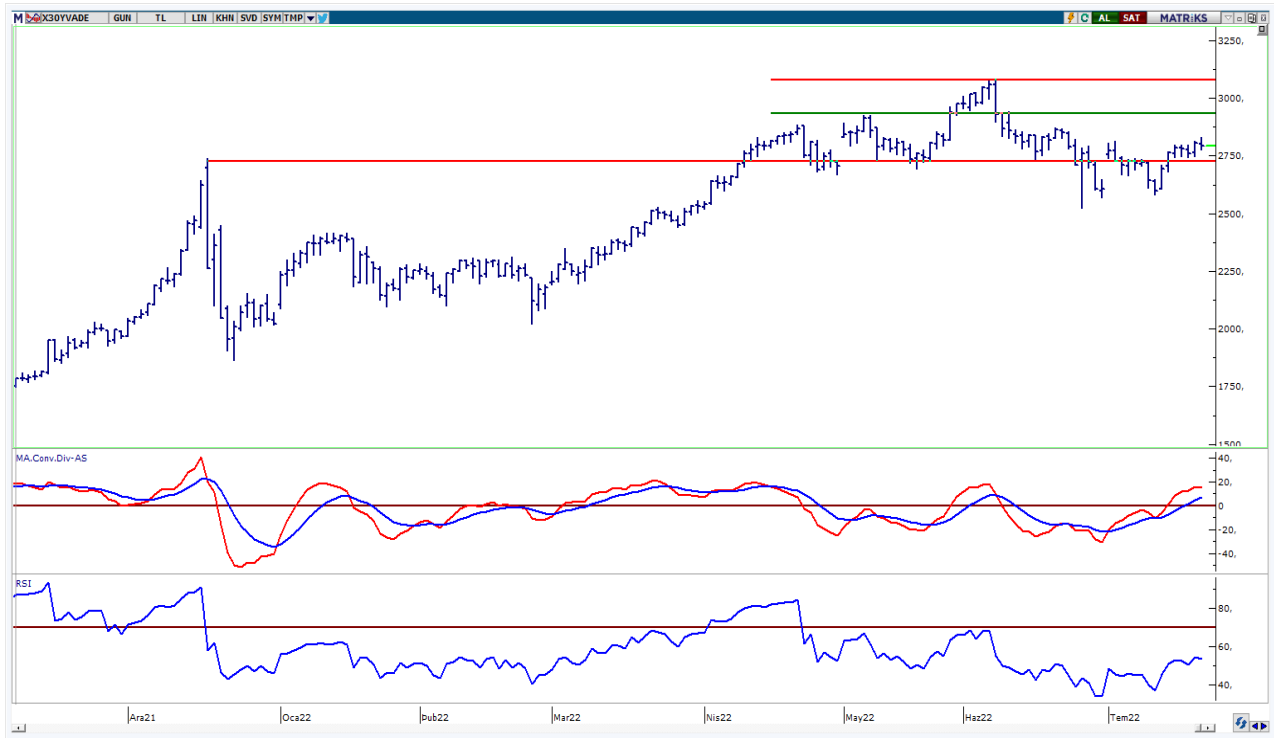
UYARI: Burada yer alan yatırım bilgi, yorum ve tavsiyeleri yatırım danışmanlığı kapsamında değildir. Yatırım danışmanlığı hizmeti; aracı kurumlar, portföy yönetim şirketleri, mevduat kabul etmeyen bankalar ile müşteri arasında imzalanacak yatırım danışmanlığı sözleşmesi çerçevesinde sunulmaktadır. Burada yer alan yorum ve tavsiyeler, yorum ve tavsiyede bulun anların kişisel görüşlerine dayanmaktadır. Bu görüşler mali durumunuz ile risk ve getiri tercihlerinize uygun olmayabilir. Bu nedenle, sadece burada yer alan bilgilere dayanarak yatırım kararı verilmesi beklentilerinize uygun sonuçlar doğurmayabilir.

VIOP30 Yakın Vade Kontratı

	Uzlaşma Fiyatı	Destek-1	Destek-2	Destek-3	Direnç-1	Direnç-2	Direnç-3
VIOP30	2.788	2.770	2.740	2.700	2.800	2.820	2.890

VIOP30 Yakın Vade Kontratı, günü 2.788 uzlaşma fiyatından satıcılı bir görünüm ile kapattı. Kontrat gün içinde 2.777-2.829 bandında hareket etti. Kontratta günün ikinci yarısında 2.800 seviyesinin aşağı yönlü geçilmesi ile satışların arttığını izledik. Teknik açıdan kısa vadede 2.800 seviyesini takip etmekteyiz. Bu seviyenin üzerinde kalıcı olunması durumunda yukarı yönlü hareketler görülebilir ve 2.820-2.890 dirençleri gündeme gelebilir. Geri çekilmelerde ilk etapta 2.770 desteğini önemsemekteyiz.

VIOP30 Yakın Vade Kontratı Grafik



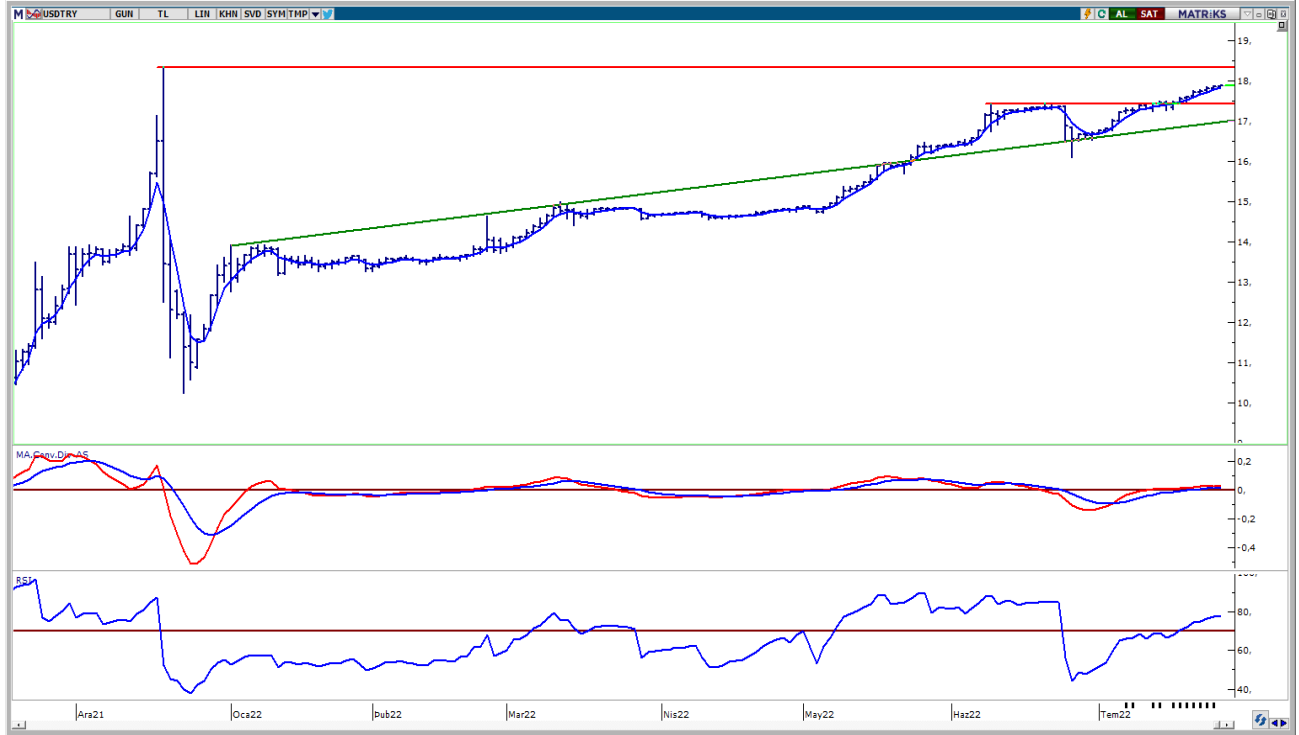
UYARI: Burada yer alan yatırım bilgi, yorum ve tavsiyeleri yatırım danışmanlığı kapsamında değildir. Yatırım danışmanlığı hizmeti; aracı kurumlar, portföy yönetim şirketleri, mevduat kabul etmeyen bankalar ile müşteri arasında imzalanacak yatırım danışmanlığı sözleşmesi çerçevesinde sunulmaktadır. Burada yer alan yorum ve tavsiyeler, yorum ve tavsiyede bulun anların kişisel görüşlerine dayanmaktadır. Bu görüşler mali durumunuz ile risk ve getiri tercihlerinize uygun olmayabilir. Bu nedenle, sadece burada yer alan bilgilere dayanarak yatırım kararı verilmesi beklentilerinize uygun sonuçlar doğurmayabilir.

27.07.2022

USDTRY

	Son	Destek-1	Destek-2	Destek-3	Direnç-1	Direnç-2	Direnç-3
USDTRY	17,86	17,78	17,50	17,30	18,00	18,36	

USDTRY kurunda dünkü işlemlerde 17,7789-17,8855 bandında hareket edildi. Teknik açıdan geri çekilmelerde ilk etapta 5 günlük AO (mavi) 17,78 desteği takip edilebilir. Sonraki önemli seviye olarak 17,50 desteği izlenebilir. Teknik bakımdan yukarı yönlü hareketlerde psikolojik direnç konumunda takip ettiğimiz 18,00 seviyesini önemsemekteyiz.



UYARI: Burada yer alan yatırım bilgi, yorum ve tavsiyeleri yatırım danışmanlığı kapsamında değildir. Yatırım danışmanlığı hizmeti; aracı kurumlar, portföy yönetim şirketleri, mevduat kabul etmeyen bankalar ile müşteri arasında imzalanacak yatırım danışmanlığı sözleşmesi çerçevesinde sunulmaktadır. Burada yer alan yorum ve tavsiyeler, yorum ve tavsiyede bulun anların kişisel görüşlerine dayanmaktadır. Bu görüşler mali durumunuz ile risk ve getiri tercihlerinize uygun olmayabilir. Bu nedenle, sadece burada yer alan bilgilere dayanarak yatırım kararı verilmesi beklentilerinize uygun sonuçlar doğurmayabilir.

27.07.2022

GÜNLÜK PARA GİRİŐİ OLAN HİSSELER - İlk 5 Kurum (TL) 26.07.2022

Sıra	Hisse	Kapanıő	Alıcılar Hacim	Satıcılar Hacim	Para Giriő
1	FROTO	286,00	51.195.540	-30.776.750	20.418.790
2	SISE	21,04	144.953.400	-124.880.200	20.073.200
3	AKSEN	29,68	55.481.680	-38.507.650	16.974.030
4	BIMAS	88,25	74.098.780	-62.623.750	11.475.030
5	ALARK	37,48	31.980.420	-21.164.760	10.815.660
6	ZOREN	2,17	30.321.660	-20.192.080	10.129.580
7	TKFEN	24,84	42.527.500	-32.578.270	9.949.230
8	SELEC	17,32	31.807.180	-23.167.070	8.640.110
9	BRSAN	43,3	19.982.390	-12.565.170	7.417.220
10	TSKB	2,5	51.341.880	-44.356.270	6.985.610
11	TOASO	67,7	72.612.500	-65.641.090	6.971.410
12	TUPRS	257,8	68.729.020	-61.831.500	6.897.520
13	GUBRF	79,85	31.744.260	-25.051.350	6.692.910
14	KOZAA	27,62	29.111.000	-22.887.170	6.223.830
15	TURSG	5,22	17.163.680	-11.169.710	5.993.970
16	MAVI	58,6	28.897.840	-22.957.680	5.940.160
17	CIMSA	37,24	15.673.810	-10.204.390	5.469.420
18	AKSA	57,7	13.903.850	-8.542.823	5.361.027
19	BUCIM	2,59	20.069.140	-14.725.870	5.343.270
20	AEFES	34,6	18.537.760	-13.217.100	5.320.660
21	TMSN	39,06	24.780.640	-19.965.240	4.815.400
22	OYAKC	13,05	30.810.920	-26.195.490	4.615.430
23	AKFGY	2,55	21.754.430	-17.429.940	4.324.490
24	ISMEN	20,42	10.626.740	-6.936.249	3.690.491
25	SKBNK	1,54	68.269.200	-64.649.790	3.619.410
26	HUNER	3,1	15.788.480	-12.187.540	3.600.940
27	KRDMD	10,71	25.565.580	-21.975.960	3.589.620
28	DOHOL	3,85	47.909.950	-44.375.230	3.534.720
29	MTRKS	65,2	11.596.090	-8.095.461	3.500.629
30	KCAER	27,5	11.287.270	-7.823.920	3.463.350
31	NTGAZ	9,84	12.095.120	-8.802.809	3.292.311
32	ADESE	0,8	13.449.220	-10.188.540	3.260.680
33	RALYH	15,03	11.401.000	-8.238.104	3.162.896
34	MGROS	53,3	10.848.690	-7.687.533	3.161.157
35	MIPAZ	8,00	6.757.258	-3.909.718	2.847.540
36	HEDEF	7,85	7.648.095	-4.806.417	2.841.678
37	QUAGR	30,2	9.815.375	-7.008.661	2.806.714
38	TEKTU	1,76	8.445.099	-5.682.975	2.762.124
39	TTKOM	9,01	21.151.530	-18.535.620	2.615.910
40	PKENT	139,5	9.091.071	-6.634.188	2.456.883

Kaynak: MATRIKS

UYARI: Burada yer alan yatırım bilgi, yorum ve tavsiyeleri yatırım danışmanlığı kapsamında değildir. Yatırım danışmanlığı hizmeti; aracı kurumlar, portföy yönetim şirketleri, mevduat kabul etmeyen bankalar ile müşteri arasında imzalanacak yatırım danışmanlığı sözleşmesi çerçevesinde sunulmaktadır. Burada yer alan yorum ve tavsiyeler, yorum ve tavsiyede bulun anların kişisel görüşlerine dayanmaktadır. Bu görüşler mali durumunuz ile risk ve getiri tercihlerinize uygun olmayabilir. Bu nedenle, sadece burada yer alan bilgilere dayanılarak yatırım kararı verilmesi beklentilerinize uygun sonuçlar doğurmayabilir.

27.07.2022

GÜNLÜK PARA ÇIKIŐI OLAN HİSSELER - İlk 5 Kurum (TL) 26.07.2022

Sıra	Hisse	Kapanıő	Alıcılar Hacim	Satıcılar Hacim	Para Çıkıőı
1	AKBNK	8,71	166.018.400	-219.102.900	-53.084.500
2	YKBNK	4,75	92.288.480	-127.920.100	-35.631.620
3	THYAO	49,00	211.363.600	-237.075.700	-25.712.100
4	SAHOL	19,74	52.261.100	-75.264.160	-23.003.060
5	ODAS	3,73	25.953.620	-48.859.430	-22.905.810
6	GARAN	15,09	123.943.900	-144.512.500	-20.568.600
7	KCHOL	36,12	68.569.910	-88.757.940	-20.188.030
8	ANGEN	33,2	20.436.470	-36.269.780	-15.833.310
9	KORDS	47,94	13.041.790	-24.292.570	-11.250.780
10	EREGL	27,58	121.918.600	-132.116.100	-10.197.500
11	KLRHO	16,11	32.970.230	-42.130.480	-9.160.250
12	AGHOL	60,1	26.591.710	-35.483.760	-8.892.050
13	TAVHL	52,35	25.305.220	-33.407.540	-8.102.320
14	VAKBN	4,01	16.569.160	-23.175.280	-6.606.120
15	EKGYO	3,19	89.813.650	-95.774.820	-5.961.170
16	YYLGD	18,11	18.069.150	-23.870.740	-5.801.590
17	KMPUR	31,68	12.988.230	-17.886.840	-4.898.610
18	BERA	13,68	10.237.750	-15.027.690	-4.789.940
19	TCELL	17,16	35.442.250	-40.221.440	-4.779.190
20	MOBTL	1,75	9.680.283	-14.244.100	-4.563.817
21	VESBE	8,48	8.052.620	-12.615.960	-4.563.340
22	AKGRT	2,68	5.822.868	-10.058.150	-4.235.282
23	SMRTG	30,56	7.566.363	-11.719.640	-4.153.277
24	VESTL	24,2	16.820.570	-20.941.490	-4.120.920
25	KOZAL	161,4	34.471.950	-38.165.160	-3.693.210
26	SUNTK	24,08	7.103.896	-10.786.890	-3.682.994
27	CEMTS	30,48	8.993.885	-12.446.300	-3.452.415
28	POLHO	5,53	4.734.711	-8.030.338	-3.295.627
29	OTKAR	467,5	17.089.080	-20.263.010	-3.173.930
30	BMSTL	19,21	6.088.817	-9.199.604	-3.110.787
31	KONTR	150,3	5.350.452	-8.449.959	-3.099.507
32	KTSKR	37,46	11.543.950	-14.625.660	-3.081.710
33	KERVT	6,87	4.688.031	-7.758.132	-3.070.101
34	TRGYO	7,74	12.837.960	-15.857.150	-3.019.190
35	PRKAB	24,00	3.721.042	-6.538.294	-2.817.252
36	HALKB	4,94	23.900.740	-26.607.720	-2.706.980
37	TSPOR	4,47	4.094.436	-6.730.425	-2.635.989
38	KLGYO	1,18	5.977.359	-8.567.241	-2.589.882
39	YATAS	14,68	3.025.858	-5.577.428	-2.551.570
40	ARDYZ	5,51	4.533.166	-6.972.053	-2.438.887

Kaynak: MATRIKS

UYARI: Burada yer alan yatırım bilgi, yorum ve tavsiyeleri yatırım danışmanlığı kapsamında değildir. Yatırım danışmanlığı hizmeti; aracı kurumlar, portföy yönetim şirketleri, mevduat kabul etmeyen bankalar ile müşteri arasında imzalanacak yatırım danışmanlığı sözleşmesi çerçevesinde sunulmaktadır. Burada yer alan yorum ve tavsiyeler, yorum ve tavsiyede bulun anların kişisel görüşlerine dayanmaktadır. Bu görüşler mali durumunuz ile risk ve getiri tercihlerinize uygun olmayabilir. Bu nedenle, sadece burada yer alan bilgilere dayanılarak yatırım kararı verilmesi beklentilerinize uygun sonuçlar doğurmayabilir.

PİRAMİT MENKUL KIYMETLER A.Ő.

Gümüşsuyu Mah. İnönü Cad. Işık Apt. No:53 Kat:5 Daire 9-10 Taksim/İstanbul
Tel: 0212 293 95 00 Faks: 0212 293 95 60

Balıkesir İrtibat Bürosu

Altıeylül Mah. Keçeci sok. Özcanerİşmerkezi No:17 K:1 Altıeylül/ Balıkesir
Tel: 0266 280 15 00 Faks: 0266 245 23 34

Ferdi Uğur Taçkinler
Araştırma Müdürü
02123953227

ugur.tackinlar@piramitmenkul.com.tr

Arif Tekin Seğmen
Araştırma Uzmanı
02123953213

arif.segmen@piramitmenkul.com.tr

Ahmet Ökmen
Araştırma Uzmanı
02123953251

ahmet.okmen@piramitmenkul.com.tr



UYARI: Burada yer alan yatırım bilgi, yorum ve tavsiyeleri yatırım danışmanlığı kapsamında değildir. Yatırım danışmanlığı hizmeti; aracı kurumlar, portföy yönetim şirketleri, mevduat kabul etmeyen bankalar ile müşteri arasında imzalanacak yatırım danışmanlığı sözleşmesi çerçevesinde sunulmaktadır. Burada yer alan yorum ve tavsiyeler, yorum ve tavsiyede bulun anların kişisel görüşlerine dayanmaktadır. Bu görüşler mali durumunuz ile risk ve getiri tercihlerinize uygun olmayabilir. Bu nedenle, sadece burada yer alan bilgilere dayanılarak yatırım kararı verilmesi beklentilerinize uygun sonuçlar doğurmayabilir.