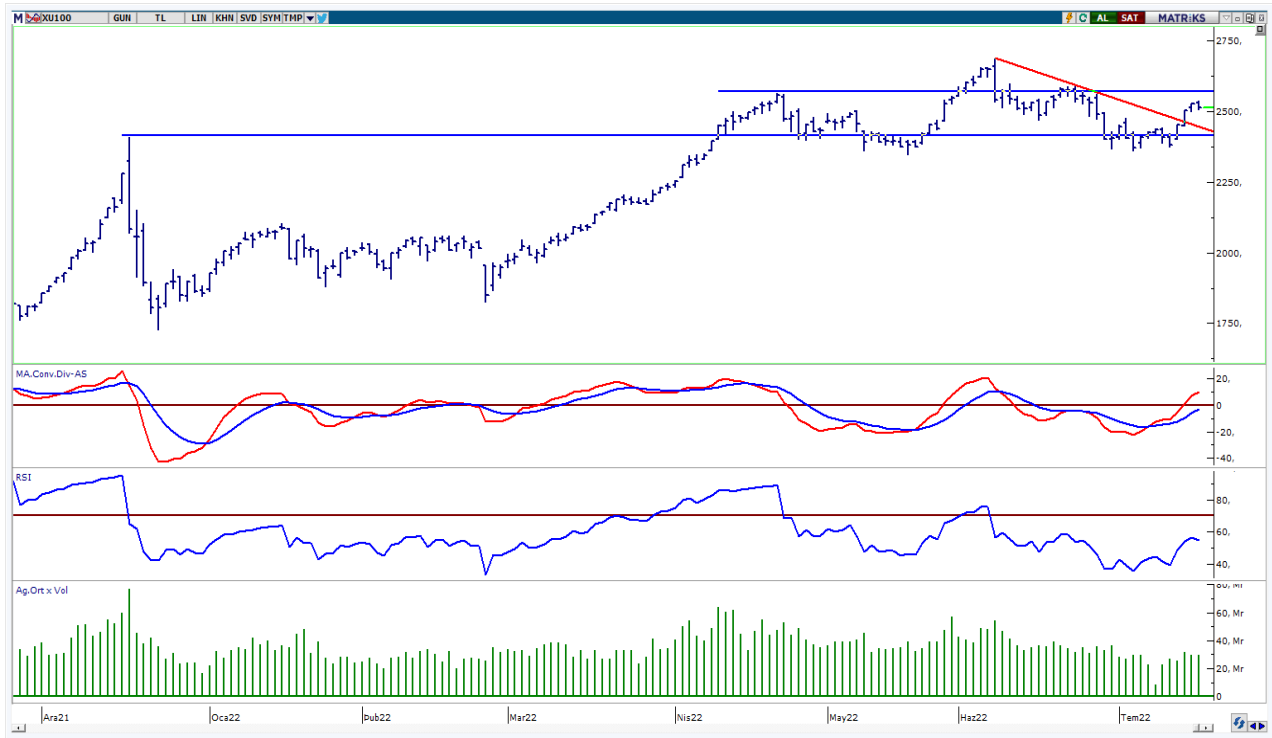


BIST-100

| | Kapanış | Destek-1 | Destek-2 | Destek-3 | Direnç-1 | Direnç-2 | Direnç-3 |
|---------|---------|----------|----------|----------|----------|----------|----------|
| BIST100 | 2.511 | 2.500 | 2.475 | 2.450 | 2.530 | 2.560 | 2.585 |

BIST100 Endeksi dünkü işlemleri %0,55 oranında düşüş ile 2.511 puandan kapattı. Endeks güne hafif artı bir görünüm ile başladıktan sonra gün içinde 2.505-2.535 bandında dalgalı hareket etti. Endekste günün ikinci yarısında artan satışlar etkili oldu. Teknik açıdan incelediğimizde, kısa vadede 2.500 desteğini takip etmekteyiz. Bu seviyenin korunması ile yukarı yönlü hareketler görülebilir ve geçmişte direnç konumunda test edilen 2.530-2.560 seviyeleri gündeme gelebilir. Sonraki önemli seviye olarak 2.585 direnci takip edilebilir. USD bazında 1,42 cent seviyesinden başlayan endeks günü 1,41 centten kapattı. Gün içinde 1,41-1,43 cent bandında satıcı hareket edildi. Teknik bakımdan yukarı yönlü hareketlerde orta vadeli yönde takip ettiğimiz 200 günlük AO (1,50 cent) direnci izlenebilir. Aşağı yönlü hareketlerde 1,40 cent desteğini takip etmekteyiz.

BIST100 Grafik



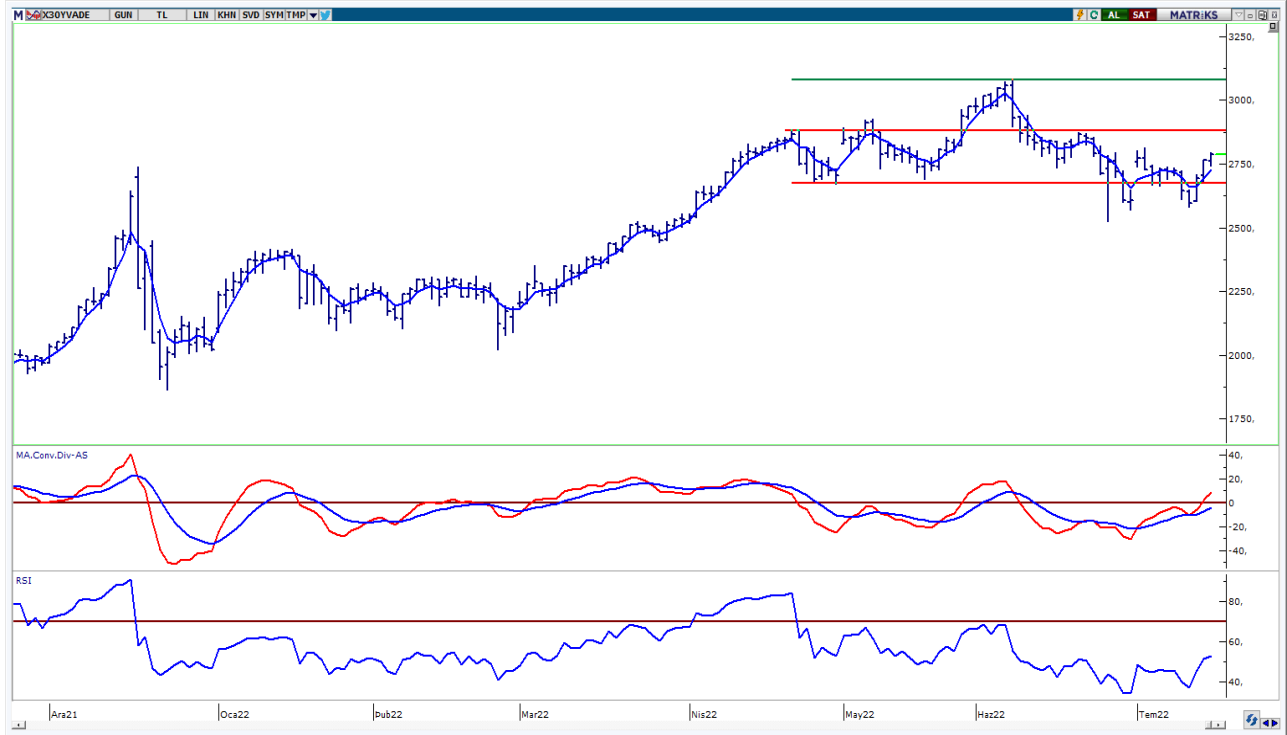
UYARI: Burada yer alan yatırım bilgi, yorum ve tavsiyeleri yatırım danışmanlığı kapsamında değildir. Yatırım danışmanlığı hizmeti; aracı kurumlar, portföy yönetim şirketleri, mevduat kabul etmeyen bankalar ile müşteri arasında imzalanacak yatırım danışmanlığı sözleşmesi çerçevesinde sunulmaktadır. Burada yer alan yorum ve tavsiyeler, yorum ve tavsiyede bulun anların kişisel görüşlerine dayanmaktadır. Bu görüşler mali durumunuz ile risk ve getiri tercihlerinize uygun olmayabilir. Bu nedenle, sadece burada yer alan bilgilere dayanarak yatırım kararı verilmesi beklentilerinize uygun sonuçlar doğurmayabilir.

VIOP30 Yakın Vade Kontratı

| | Uzlaşma Fiyatı | Destek-1 | Destek-2 | Destek-3 | Direnç-1 | Direnç-2 | Direnç-3 |
|--------|----------------|----------|----------|----------|----------|----------|----------|
| VIOP30 | 2.765 | 2.755 | 2.740 | 2.700 | 2.800 | 2.820 | 2.890 |

VIOP30 Yakın Vade Kontratı, günü 2.765 uzlaşma fiyatından satıcı bir görünüm ile kapattı. Kontrat gün içinde 2.742-2.795 bandında hareket etti. Güne hafif alımların etkisinde başlayan kontratta, günün ikinci yarısında artan satışlar etkili oldu. Kontratta yukarı yönlü hareketlerde ilk etapta 2.800 direncini takip etmekteyiz. Bu direncin geçilmesi ile pozitif görünüm devam edebilir ve 2.820-2.890 dirençleri gündeme gelebilir. Geri çekilmelerde kısa vadeli yönde takip ettiğimiz 5 günlük AO (2.755) desteği izlenebilir.

VIOP30 Yakın Vade Kontratı Grafik

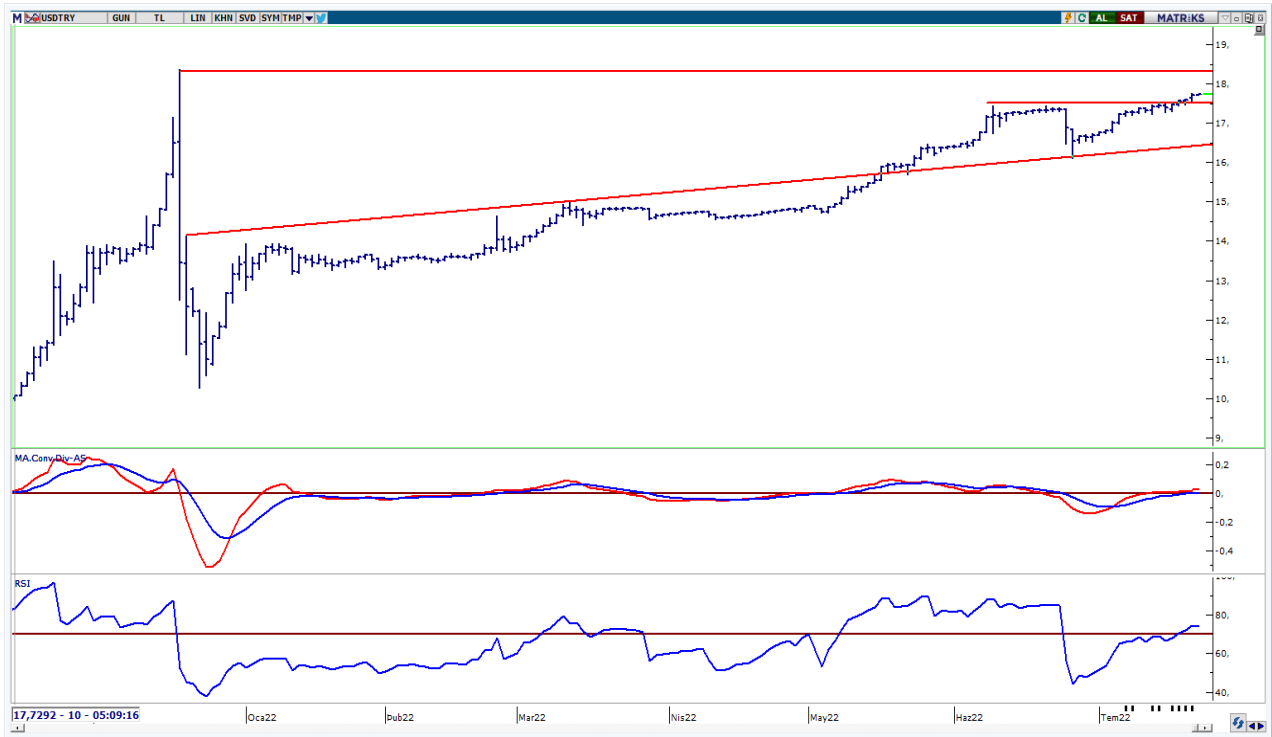


UYARI: Burada yer alan yatırım bilgi, yorum ve tavsiyeleri yatırım danışmanlığı kapsamında değildir. Yatırım danışmanlığı hizmeti; aracı kurumlar, portföy yönetim şirketleri, mevduat kabul etmeyen bankalar ile müşteri arasında imzalanacak yatırım danışmanlığı sözleşmesi çerçevesinde sunulmaktadır. Burada yer alan yorum ve tavsiyeler, yorum ve tavsiyede bulun anların kişisel görüşlerine dayanmaktadır. Bu görüşler mali durumunuz ile risk ve getiri tercihlerinize uygun olmayabilir. Bu nedenle, sadece burada yer alan bilgilere dayanılarak yatırım kararı verilmesi beklentilerinize uygun sonuçlar doğurmayabilir.

USDTRY

| | Son | Destek-1 | Destek-2 | Destek-3 | Direnç-1 | Direnç-2 | Direnç-3 |
|--------|-------|----------|----------|----------|----------|----------|----------|
| USDTRY | 17,71 | 17,50 | 17,30 | 17,00 | 18,00 | 18,36 | |

USDTRY kurunda dünkü işlemlerde 17,5633-17,7658 bandında alıcılı hareket edildi. Teknik açıdan kısa vadede 17,50 seviyesini takip etmekteyiz. Bu seviyenin üzerine yerleşme olması durumunda pozitif görünüm devam edebilir ve psikolojik direnç konumunda takip ettiğimiz 18,00 seviyesi gündeme gelebilir. Dolar/TL'de 17,50 seviyesinin altında kalıcı olunması durumunda geçmişte destek konumunda test edilen 17,30 seviyesine geri çekilme görülebilir.



UYARI: Burada yer alan yatırım bilgi, yorum ve tavsiyeleri yatırım danışmanlığı kapsamında değildir. Yatırım danışmanlığı hizmeti; aracı kurumlar, portföy yönetim şirketleri, mevduat kabul etmeyen bankalar ile müşteri arasında imzalanacak yatırım danışmanlığı sözleşmesi çerçevesinde sunulmaktadır. Burada yer alan yorum ve tavsiyeler, yorum ve tavsiyede bulun anların kişisel görüşlerine dayanmaktadır. Bu görüşler mali durumunuz ile risk ve getiri tercihlerinize uygun olmayabilir. Bu nedenle, sadece burada yer alan bilgilere dayanılarak yatırım kararı verilmesi beklentilerinize uygun sonuçlar doğurmayabilir.

22.07.2022

GÜNLÜK PARA GİRİŐİ OLAN HİSSELER - İlk 5 Kurum (TL) 21.07.2022

| Sıra | Hisse | Kapanıő | Alıcılar Hacim | Satıcılar Hacim | Para Giriő |
|------|-------|---------|----------------|-----------------|------------|
| 1 | THYAO | 51,6 | 306.992.300 | -235.905.300 | 71.087.000 |
| 2 | SISE | 21,14 | 130.197.100 | -98.476.400 | 31.720.700 |
| 3 | SKBNK | 1,32 | 72.472.830 | -50.627.280 | 21.845.550 |
| 4 | ALARK | 35,8 | 65.545.400 | -47.212.780 | 18.332.620 |
| 5 | VAKBN | 3,74 | 47.345.510 | -32.120.140 | 15.225.370 |
| 6 | ASELS | 22,32 | 69.487.440 | -57.663.740 | 11.823.700 |
| 7 | GARAN | 15,1 | 47.603.420 | -37.149.690 | 10.453.730 |
| 8 | GENIL | 21,76 | 21.812.790 | -13.150.990 | 8.661.800 |
| 9 | TAVHL | 54,5 | 36.961.460 | -31.145.100 | 5.816.360 |
| 10 | FROTO | 265,8 | 50.662.880 | -44.884.840 | 5.778.040 |
| 11 | AKBNK | 8,58 | 51.972.880 | -46.492.450 | 5.480.430 |
| 12 | KATMR | 1,38 | 17.608.080 | -12.170.370 | 5.437.710 |
| 13 | TRILC | 10,37 | 18.209.760 | -13.088.490 | 5.121.270 |
| 14 | GUBRF | 76,5 | 20.540.860 | -15.491.220 | 5.049.640 |
| 15 | CLKIM | 24,04 | 12.151.610 | -7.540.194 | 4.611.416 |
| 16 | ITTFH | 1,54 | 13.304.770 | -8.867.610 | 4.437.160 |
| 17 | KERVY | 7,44 | 11.191.880 | -7.601.555 | 3.590.325 |
| 18 | BIMAS | 84,45 | 67.828.980 | -64.637.040 | 3.191.940 |
| 19 | KARTN | 76,2 | 9.438.085 | -6.512.490 | 2.925.595 |
| 20 | CIMSA | 37,36 | 13.384.740 | -10.479.760 | 2.904.980 |
| 21 | BIOEN | 8,31 | 7.204.521 | -4.457.491 | 2.747.030 |
| 22 | GOZDE | 8,67 | 12.895.640 | -10.221.670 | 2.673.970 |
| 23 | BRSAN | 40,16 | 8.725.442 | -6.056.519 | 2.668.923 |
| 24 | ALKIM | 22,00 | 6.065.493 | -3.486.299 | 2.579.194 |
| 25 | MGROS | 51,6 | 19.689.880 | -17.138.260 | 2.551.620 |
| 26 | AKFGY | 2,27 | 9.910.308 | -7.466.861 | 2.443.447 |
| 27 | IHLAS | 0,57 | 7.362.260 | -5.011.123 | 2.351.137 |
| 28 | KCHOL | 35,34 | 71.572.840 | -69.341.600 | 2.231.240 |
| 29 | BMSTL | 18,9 | 21.091.970 | -18.869.810 | 2.222.160 |
| 30 | TSKB | 2,3 | 27.379.750 | -25.159.850 | 2.219.900 |
| 31 | AVOD | 2,06 | 7.131.443 | -4.921.035 | 2.210.408 |
| 32 | USAK | 2,15 | 6.443.305 | -4.243.081 | 2.200.224 |
| 33 | SELEC | 16,66 | 20.583.000 | -18.611.960 | 1.971.040 |
| 34 | BASGZ | 15,52 | 13.931.080 | -11.995.960 | 1.935.120 |
| 35 | MEDTR | 19,5 | 11.033.750 | -9.147.103 | 1.886.647 |
| 36 | BRYAT | 406,4 | 7.240.115 | -5.380.109 | 1.860.006 |
| 37 | GESAN | 52,5 | 7.196.384 | -5.388.515 | 1.807.869 |
| 38 | SOKM | 12,87 | 11.961.210 | -10.212.360 | 1.748.850 |
| 39 | CEMAS | 1,22 | 8.694.692 | -6.973.366 | 1.721.326 |
| 40 | SEGYO | 1,13 | 7.933.393 | -6.212.700 | 1.720.693 |

Kaynak: MATRIKS

UYARI: Burada yer alan yatırım bilgi, yorum ve tavsiyeleri yatırım danışmanlığı kapsamında değildir. Yatırım danışmanlığı hizmeti; aracı kurumlar, portföy yönetim şirketleri, mevduat kabul etmeyen bankalar ile müşteri arasında imzalanacak yatırım danışmanlığı sözleşmesi çerçevesinde sunulmaktadır. Burada yer alan yorum ve tavsiyeler, yorum ve tavsiyede bulun anların kişisel görüşlerine dayanmaktadır. Bu görüşler mali durumunuz ile risk ve getiri tercihlerinize uygun olmayabilir. Bu nedenle, sadece burada yer alan bilgilere dayanılarak yatırım kararı verilmesi beklentilerinize uygun sonuçlar doğurmayabilir.

22.07.2022

GÜNLÜK PARA ÇIKIŐI OLAN HİSSELER - İlk 5 Kurum (TL) 21.07.2022

| Sıra | Hisse | Kapanıő | Alıcılar Hacim | Satıcılar Hacim | Para Çıkıőı |
|------|-------|---------|----------------|-----------------|-------------|
| 1 | TUPRS | 249,1 | 114.571.400 | -159.634.600 | -45.063.200 |
| 2 | TCELL | 17,94 | 71.751.820 | -101.424.000 | -29.672.180 |
| 3 | PGSUS | 177,7 | 80.153.210 | -104.480.600 | -24.327.390 |
| 4 | SASA | 42,00 | 51.729.780 | -69.505.450 | -17.775.670 |
| 5 | FENER | 50,65 | 30.612.330 | -47.028.220 | -16.415.890 |
| 6 | ISCTR | 4,89 | 68.143.780 | -82.596.480 | -14.452.700 |
| 7 | KOZAL | 158,4 | 42.441.240 | -52.706.930 | -10.265.690 |
| 8 | ECZYT | 68,5 | 16.363.850 | -25.784.700 | -9.420.850 |
| 9 | DOHOL | 3,65 | 33.731.390 | -42.566.590 | -8.835.200 |
| 10 | YKBNK | 4,59 | 54.367.910 | -62.786.580 | -8.418.670 |
| 11 | AKSA | 57,75 | 19.774.590 | -28.003.420 | -8.228.830 |
| 12 | ENKAI | 19,27 | 9.717.090 | -17.885.600 | -8.168.510 |
| 13 | EREGL | 27,8 | 119.444.600 | -127.378.800 | -7.934.200 |
| 14 | ULUUN | 25,3 | 20.985.120 | -28.389.870 | -7.404.750 |
| 15 | KRDMD | 10,71 | 32.723.670 | -39.644.790 | -6.921.120 |
| 16 | IPEKE | 16,97 | 7.143.408 | -13.899.240 | -6.755.832 |
| 17 | ISGYO | 16,7 | 27.540.810 | -34.138.750 | -6.597.940 |
| 18 | DOAS | 83,9 | 12.168.310 | -18.451.000 | -6.282.690 |
| 19 | ALBRK | 1,29 | 16.194.730 | -21.707.900 | -5.513.170 |
| 20 | TKFEN | 24,68 | 44.754.870 | -49.496.660 | -4.741.790 |
| 21 | TTKOM | 8,93 | 16.510.350 | -21.231.100 | -4.720.750 |
| 22 | HEKTS | 33,02 | 40.386.700 | -44.780.350 | -4.393.650 |
| 23 | ULKER | 14,64 | 8.508.602 | -12.556.890 | -4.048.288 |
| 24 | AKSEN | 27,9 | 21.628.620 | -25.581.590 | -3.952.970 |
| 25 | VKGYO | 2,11 | 4.904.978 | -8.193.042 | -3.288.064 |
| 26 | TOASO | 63,7 | 24.883.960 | -28.057.480 | -3.173.520 |
| 27 | ALKA | 41,00 | 9.829.345 | -12.973.690 | -3.144.345 |
| 28 | ANGEN | 31,58 | 5.746.068 | -8.704.871 | -2.958.803 |
| 29 | EGGUB | 221,8 | 9.526.156 | -12.344.900 | -2.818.744 |
| 30 | SANFM | 15,7 | 3.283.024 | -5.942.513 | -2.659.489 |
| 31 | ULUFA | 2,55 | 3.316.434 | -5.929.073 | -2.612.639 |
| 32 | GOLTS | 54,75 | 2.677.558 | -5.251.514 | -2.573.956 |
| 33 | IMASM | 64,65 | 14.661.760 | -17.174.510 | -2.512.750 |
| 34 | KMPUR | 32,38 | 8.068.777 | -10.574.860 | -2.506.083 |
| 35 | VESTL | 24,42 | 16.324.890 | -18.824.440 | -2.499.550 |
| 36 | KFEIN | 25,82 | 4.218.700 | -6.701.853 | -2.483.153 |
| 37 | TIRE | 26,8 | 18.610.730 | -21.048.560 | -2.437.830 |
| 38 | BOSSA | 12,08 | 12.334.920 | -14.762.960 | -2.428.040 |
| 39 | DARDL | 3,59 | 5.590.218 | -8.003.009 | -2.412.791 |
| 40 | QUAGR | 28,06 | 4.338.044 | -6.633.031 | -2.294.987 |

Kaynak: MATRIKS

UYARI: Burada yer alan yatırım bilgi, yorum ve tavsiyeleri yatırım danışmanlığı kapsamında değildir. Yatırım danışmanlığı hizmeti; aracı kurumlar, portföy yönetim şirketleri, mevduat kabul etmeyen bankalar ile müşteri arasında imzalanacak yatırım danışmanlığı sözleşmesi çerçevesinde sunulmaktadır. Burada yer alan yorum ve tavsiyeler, yorum ve tavsiyede bulun anların kişisel görüşlerine dayanmaktadır. Bu görüşler mali durumunuz ile risk ve getiri tercihlerinize uygun olmayabilir. Bu nedenle, sadece burada yer alan bilgilere dayanılarak yatırım kararı verilmesi beklentilerinize uygun sonuçlar doğurmayabilir.

PİRAMİT MENKUL KIYMETLER A.Ő.

Gümüşsuyu Mah. İnönü Cad. IŐık Apt. No:53 Kat:5 Daire 9-10 Taksim/İstanbul
Tel: 0212 293 95 00 Faks: 0212 293 95 60

Balıkesir İrtibat Bürosu

Altıeylül Mah. Keçeci sok. ÖzcanerİŐmerkezi No:17 K:1 Altıeylül/ Balıkesir
Tel: 0266 280 15 00 Faks: 0266 245 23 34

Ferdi Uğur Taçkinlar
AraŐtırma Müdürü
02123953227

ugur.tackinlar@piramitmenkul.com.tr

Arif Tekin Seğmen
AraŐtırma Uzmanı
02123953213

arif.segmen@piramitmenkul.com.tr

Ahmet Ökmen
AraŐtırma Uzmanı
02123953251

ahmet.okmen@piramitmenkul.com.tr



UYARI: Burada yer alan yatırım bilgi, yorum ve tavsiyeleri yatırım danışmanlığı kapsamında deęildir. Yatırım danışmanlığı hizmeti; aracı kurumlar, portföy yönetim şirketleri, mevduat kabul etmeyen bankalar ile müşteri arasında imzalanacak yatırım danışmanlığı sözleşmesi çerçevesinde sunulmaktadır. Burada yer alan yorum ve tavsiyeler, yorum ve tavsiyede bulun anların kişisel görüşlerine dayanmaktadır. Bu görüşler mali durumunuz ile risk ve getiri tercihlerinize uygun olmayabilir. Bu nedenle, sadece burada yer alan bilgilere dayanılarak yatırım kararı verilmesi beklentilerinize uygun sonuçlar doğurmayabilir.