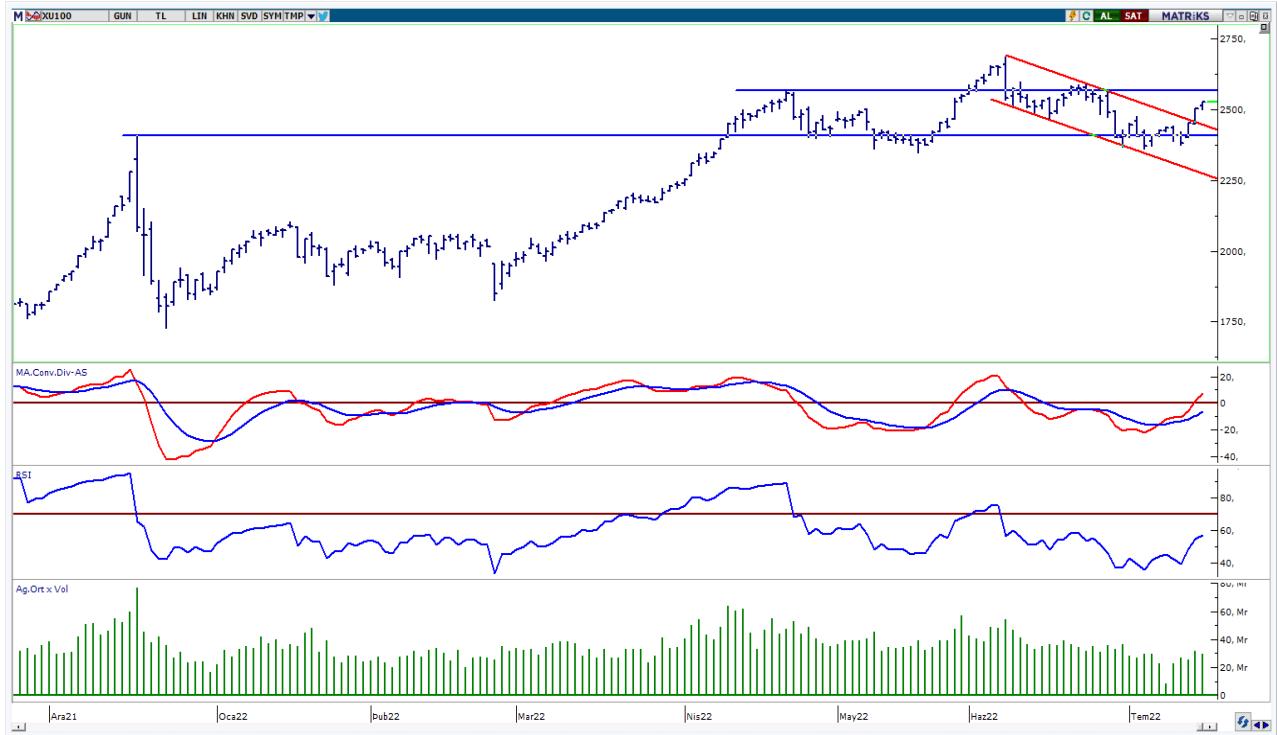


BIST-100

	Kapanış	Destek-1	Destek-2	Destek-3	Direnç-1	Direnç-2	Direnç-3
BIST100	2.525	2.500	2.475	2.450	2.560	2.585	2.600

BIST100 Endeksi dünkü işlemleri %0,93 oranında yükseliş ile 2.525 puandan kapattı. Endeks güne hafif artı bir görünüm ile başladıktan sonra gün içinde 2.499-2.527 bandında dalgalı hareket etti. Gün içi geri çekilmelerde 2.500 desteğinin etkili olduğunu izledik. Teknik açıdan incelediğimizde, kısa vadede 2.500 desteğini takip etmekteyiz. Bu seviyenin korunması ile mevcut güçlenme devam edebilir, geçmişte direnç konumunda test edilen 2.560-2.585 seviyeleri gündeme gelebilir. Sonraki önemli seviye olarak 2.600 direnci takip edilebilir. USD bazında 1,42 cent seviyesinden başlayan endeks günü 1,43 centten kapattı. Gün içinde 1,42-1,43 cent bandında alıcılı hareket edildi. Endekste 1,40 cent seviyesinin üzerinde kalıcı olunması olumlu. Teknik bakımdan yukarı yönlü hareketlerde orta vadeli yönde takip ettiğimiz 200 günlük AO (1,50 cent) direnci izlenebilir. Aşağı yönlü hareketlerde 1,40-1,35 cent desteklerini takip etmekteyiz.

BIST100 Grafik



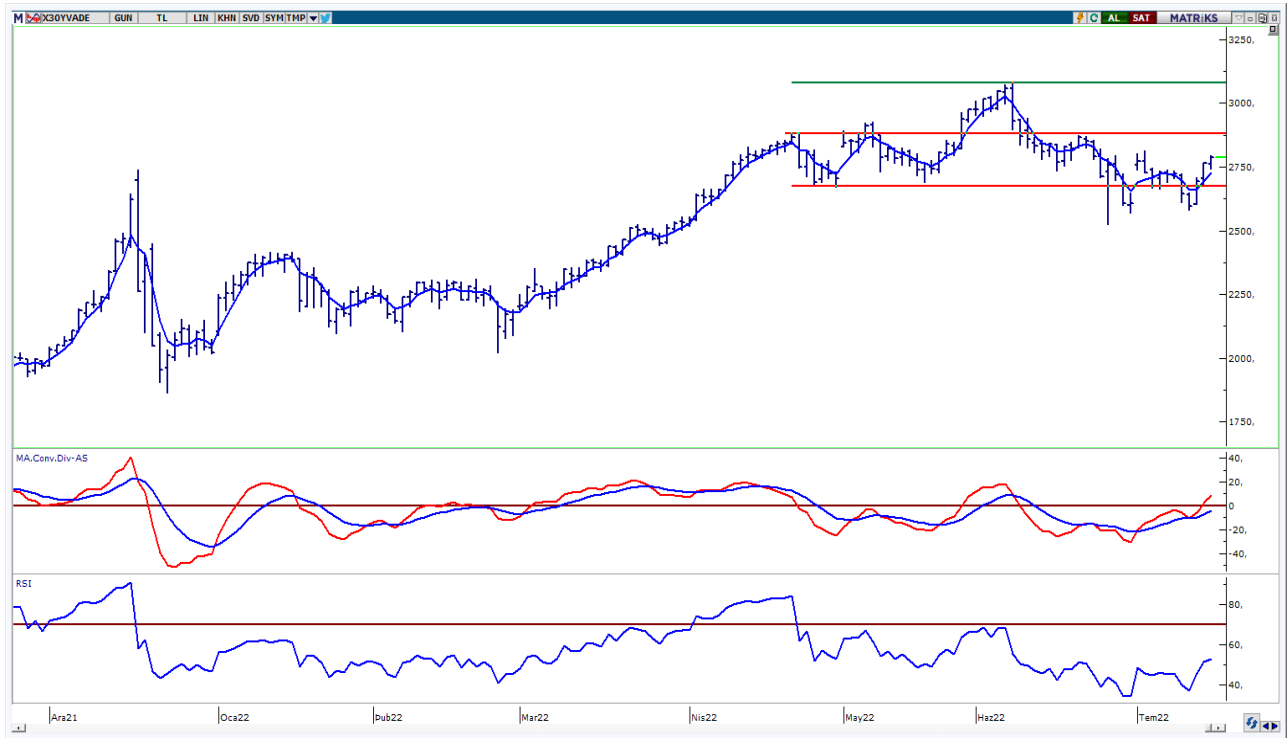
UYARI: Burada yer alan yatırım bilgi, yorum ve tavsiyeleri yatırım danışmanlığı kapsamında değildir. Yatırım danışmanlığı hizmeti; aracı kurumlar, portföy yönetim şirketleri, mevduat kabul etmeyen bankalar ile müşteri arasında imzalanacak yatırım danışmanlığı sözleşmesi çerçevesinde sunulmaktadır. Burada yer alan yorum ve tavsiyeler, yorum ve tavsiyede bulun anların kişisel görüşlerine dayanmaktadır. Bu görüşler mali durumunuz ile risk ve getiri tercihlerinize uygun olmayabilir. Bu nedenle, sadece burada yer alan bilgilere dayanarak yatırım kararı verilmesi beklentilerinize uygun sonuçlar doğurmayabilir.

VIOP30 Yakın Vade Kontratı

	Uzlaşma Fiyatı	Destek-1	Destek-2	Destek-3	Direnç-1	Direnç-2	Direnç-3
VIOP30	2.791	2.740	2.727	2.700	2.800	2.820	2.890

VIOP30 Yakın Vade Kontratı, günü 2.791 uzlaşma fiyatından alıcılı bir görünüm ile kapattı. Kontrat gün içinde 2.742-2.795 bandında hareket etti. Güne hafif alımların etkisinde başlayan kontratta, günün ikinci yarısında artan alımlar etkili oldu. Kontratta yukarı yönlü hareketlerde ilk etapta 2.800 direncini takip etmekteyiz. Bu direncin geçilmesi ile pozitif görünüm devam edebilir ve 2.820-2.890 dirençleri gündeme gelebilir. Geri çekilmelerde 2.740 desteğini ve kısa vadeli yönde takip ettiğimiz 5 günlük AO (mavi) 2.727 seviyesini takip etmekteyiz.

VIOP30 Yakın Vade Kontratı Grafik



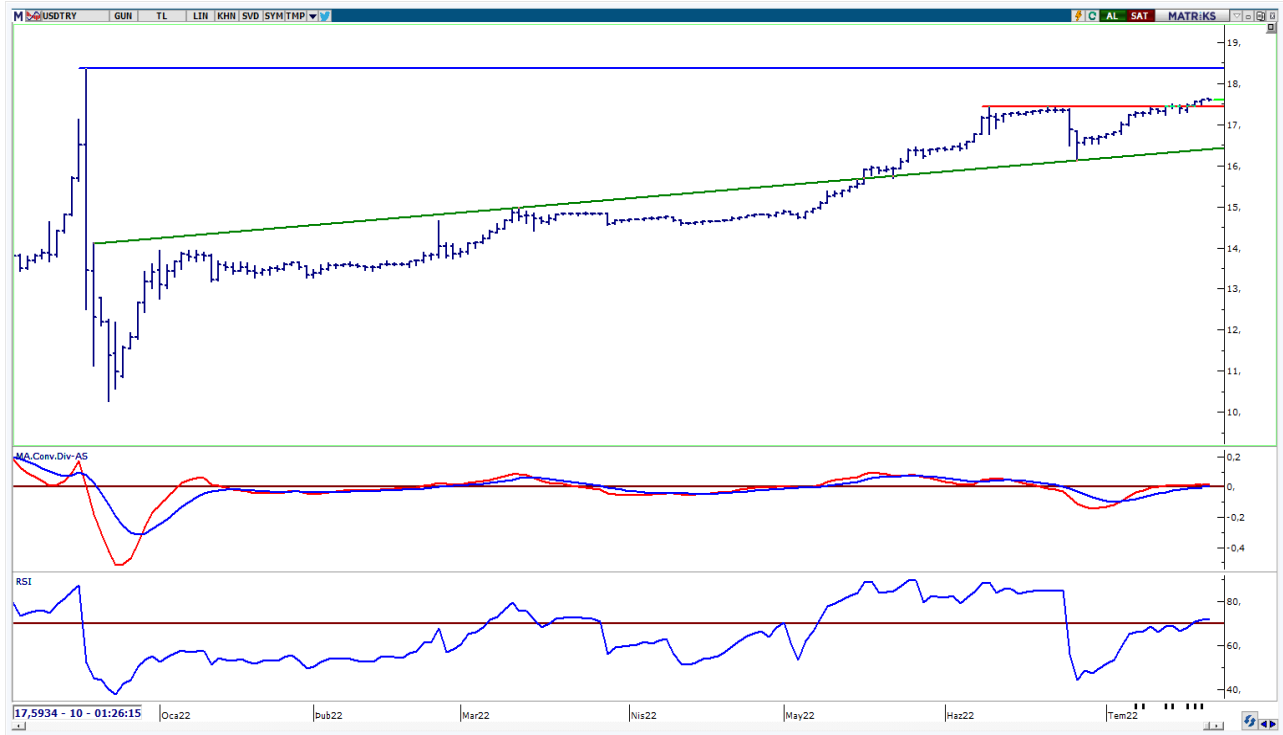
UYARI: Burada yer alan yatırım bilgi, yorum ve tavsiyeleri yatırım danışmanlığı kapsamında değildir. Yatırım danışmanlığı hizmeti; aracı kurumlar, portföy yönetim şirketleri, mevduat kabul etmeyen bankalar ile müşteri arasında imzalanacak yatırım danışmanlığı sözleşmesi çerçevesinde sunulmaktadır. Burada yer alan yorum ve tavsiyeler, yorum ve tavsiyede bulun anların kişisel görüşlerine dayanmaktadır. Bu görüşler mali durumunuz ile risk ve getiri tercihlerinize uygun olmayabilir. Bu nedenle, sadece burada yer alan bilgilere dayanılarak yatırım kararı verilmesi beklentilerinize uygun sonuçlar doğurmayabilir.

21.07.2022

USDTRY

	Son	Destek-1	Destek-2	Destek-3	Direnç-1	Direnç-2	Direnç-3
USDTRY	17,59	17,50	17,30	17,00	18,00	18,36	

USDTRY kurunda dünkü işlemlerde 17,5668-17,6317 bandında hareket edildi. Teknik açıdan kısa vadede 17,50 seviyesini takip etmekteyiz. Bu seviyesinin üzerine yerleşme olması durumunda pozitif görünüm devam edebilir. Dolar/TL'de 17,50 seviyesinin altında kalıcı olunması durumunda geçmişte destek konumunda test edilen 17,30 seviyesine geri çekilme görülebilir.



UYARI: Burada yer alan yatırım bilgi, yorum ve tavsiyeleri yatırım danışmanlığı kapsamında değildir. Yatırım danışmanlığı hizmeti; aracı kurumlar, portföy yönetim şirketleri, mevduat kabul etmeyen bankalar ile müşteri arasında imzalanacak yatırım danışmanlığı sözleşmesi çerçevesinde sunulmaktadır. Burada yer alan yorum ve tavsiyeler, yorum ve tavsiyede bulun anların kişisel görüşlerine dayanmaktadır. Bu görüşler mali durumunuz ile risk ve getiri tercihlerinize uygun olmayabilir. Bu nedenle, sadece burada yer alan bilgilere dayanılarak yatırım kararı verilmesi beklentilerinize uygun sonuçlar doğurmayabilir.

21.07.2022

GÜNLÜK PARA GİRİŐİ OLAN HİSSELER - İlk 5 Kurum (TL) 20.07.2022

Sıra	Hisse	Kapanıő	Alıcılar Hacim	Satıcılar Hacim	Para Giriő
1	THYAO	51,35	400.324.200	-319.857.900	80.466.300
2	ODAS	3,58	80.456.670	-57.656.660	22.800.010
3	EREGL	28,24	89.757.300	-69.307.860	20.449.440
4	AKBNK	8,56	104.886.500	-87.279.690	17.606.810
5	TSKB	2,25	29.665.620	-18.848.570	10.817.050
6	SKBNK	1,24	38.785.040	-28.831.830	9.953.210
7	PETKM	9,05	38.349.500	-28.821.030	9.528.470
8	TAVHL	54,45	39.265.040	-29.834.490	9.430.550
9	KARSN	7,45	31.421.440	-23.758.120	7.663.320
10	ECILC	14,38	21.701.950	-14.520.920	7.181.030
11	BASGZ	15,39	17.366.390	-10.779.290	6.587.100
12	TKFEN	23,6	23.259.320	-16.782.370	6.476.950
13	KCAER	27,5	17.322.790	-11.553.510	5.769.280
14	FENER	53,2	16.171.320	-10.627.320	5.544.000
15	KOZAA	26,02	24.697.670	-19.422.010	5.275.660
16	AKSEN	28,28	35.897.610	-30.866.870	5.030.740
17	HALKB	4,86	22.429.260	-17.515.260	4.914.000
18	RUBNS	15,25	16.403.700	-11.697.610	4.706.090
19	SAHOL	19,32	60.840.860	-56.368.920	4.471.940
20	VAKBN	3,63	13.974.990	-9.542.406	4.432.584
21	KERVT	7,34	17.745.100	-13.528.730	4.216.370
22	DOHOL	3,69	33.180.240	-28.974.580	4.205.660
23	EKGYO	3,01	47.193.060	-43.118.110	4.074.950
24	TTKOM	9,03	17.801.820	-13.853.980	3.947.840
25	MAVI	56,4	24.396.370	-20.471.600	3.924.770
26	KLRHO	13,8	13.428.340	-9.604.578	3.823.762
27	TCELL	18,29	37.645.230	-34.114.810	3.530.420
28	POLTK	746,6	14.890.500	-11.609.690	3.280.810
29	ENKAI	20,12	13.577.000	-10.311.060	3.265.940
30	CIMSA	37,7	14.736.500	-11.572.520	3.163.980
31	DOBUR	46,2	7.962.524	-4.965.199	2.997.325
32	KRDMD	10,88	55.719.560	-52.857.900	2.861.660
33	TURSG	5,16	10.866.240	-8.017.116	2.849.124
34	RALYH	14,9	9.333.163	-6.510.933	2.822.230
35	SELVA	7,72	7.995.730	-5.255.785	2.739.945
36	KLKIM	24,32	12.261.360	-9.649.953	2.611.407
37	ECZYT	71,45	10.961.880	-8.422.203	2.539.677
38	SOKM	12,98	34.019.590	-31.485.570	2.534.020
39	ALBRK	1,29	31.506.190	-29.048.490	2.457.700
40	AEFES	32,46	17.069.420	-14.672.320	2.397.100

Kaynak: MATRIKS

UYARI: Burada yer alan yatırım bilgi, yorum ve tavsiyeleri yatırım danışmanlığı kapsamında değildir. Yatırım danışmanlığı hizmeti; aracı kurumlar, portföy yönetim şirketleri, mevduat kabul etmeyen bankalar ile müşteri arasında imzalanacak yatırım danışmanlığı sözleşmesi çerçevesinde sunulmaktadır. Burada yer alan yorum ve tavsiyeler, yorum ve tavsiyede bulun anların kişisel görüşlerine dayanmaktadır. Bu görüşler mali durumunuz ile risk ve getiri tercihlerinize uygun olmayabilir. Bu nedenle, sadece burada yer alan bilgilere dayanılarak yatırım kararı verilmesi beklentilerinize uygun sonuçlar doğurmayabilir.

21.07.2022

GÜNLÜK PARA ÇIKIŐI OLAN HİSSELER - İlk 5 Kurum (TL) 20.07.2022

Sıra	Hisse	Kapanıő	Alıcılar Hacim	Satıcılar Hacim	Para Çıkıőı
1	SISE	21,18	191.200.500	-244.170.300	-52.969.800
2	FROTO	261,7	90.592.210	-120.320.800	-29.728.590
3	YKBNK	4,6	62.290.100	-83.301.660	-21.011.560
4	ASELS	22,18	51.384.710	-71.370.340	-19.985.630
5	TUPRS	254,5	109.824.900	-125.663.800	-15.838.900
6	ISCTR	4,89	65.751.130	-79.859.030	-14.107.900
7	SASA	42,76	58.390.090	-70.294.260	-11.904.170
8	KOZAL	159,6	42.712.540	-54.615.820	-11.903.280
9	OYAKC	12,81	20.186.650	-30.808.020	-10.621.370
10	TOASO	63,5	24.852.930	-34.423.680	-9.570.750
11	BIMAS	85,35	42.274.970	-51.827.160	-9.552.190
12	GARAN	15,14	38.948.740	-48.466.280	-9.517.540
13	KRSTL	7,59	21.975.060	-29.824.180	-7.849.120
14	PGSUS	184,00	26.860.550	-34.571.490	-7.710.940
15	TUKAS	15,18	19.869.440	-26.391.380	-6.521.940
16	ARCLK	66,6	50.377.320	-56.859.510	-6.482.190
17	HEKTS	33,62	46.957.310	-53.280.140	-6.322.830
18	GESAN	51,7	19.990.600	-25.900.230	-5.909.630
19	GWIND	8,92	15.014.650	-20.325.990	-5.311.340
20	AGHOL	58,6	16.702.520	-21.878.950	-5.176.430
21	SNGYO	6,61	16.629.790	-21.732.270	-5.102.480
22	KMPUR	33,28	8.337.416	-13.335.710	-4.998.294
23	MARTI	2,13	14.101.480	-19.089.390	-4.987.910
24	CLEBI	322,00	7.266.230	-11.632.540	-4.366.310
25	TMSN	33,8	7.299.613	-11.215.670	-3.916.057
26	CEMTS	29,1	9.956.737	-13.499.150	-3.542.413
27	DOAS	83,2	16.120.830	-19.537.970	-3.417.140
28	KRDMA	8,65	6.869.895	-10.129.860	-3.259.965
29	KLGYO	1,18	10.395.220	-13.424.940	-3.029.720
30	BOSSA	11,78	11.835.790	-14.706.660	-2.870.870
31	LIDER	26,8	7.954.760	-10.798.440	-2.843.680
32	TURGG	204,2	6.832.660	-9.561.615	-2.728.955
33	ULKER	14,76	6.873.428	-9.587.963	-2.714.535
34	TEZOL	8,57	4.543.874	-7.245.119	-2.701.245
35	SMRTG	32,6	24.305.740	-26.795.890	-2.490.150
36	KONYA	1216,2	19.255.520	-21.725.580	-2.470.060
37	TRGYO	7,74	3.639.066	-6.035.136	-2.396.070
38	VESTL	24,5	17.701.210	-19.956.900	-2.255.690
39	BAGFS	16,98	3.742.471	-5.959.682	-2.217.211
40	FMIZP	122,2	2.649.864	-4.855.078	-2.205.214

Kaynak: MATRIKS

UYARI: Burada yer alan yatırım bilgi, yorum ve tavsiyeleri yatırım danışmanlığı kapsamında değildir. Yatırım danışmanlığı hizmeti; aracı kurumlar, portföy yönetim şirketleri, mevduat kabul etmeyen bankalar ile müşteri arasında imzalanacak yatırım danışmanlığı sözleşmesi çerçevesinde sunulmaktadır. Burada yer alan yorum ve tavsiyeler, yorum ve tavsiyede bulun anların kişisel görüşlerine dayanmaktadır. Bu görüşler mali durumunuz ile risk ve getiri tercihlerinize uygun olmayabilir. Bu nedenle, sadece burada yer alan bilgilere dayanılarak yatırım kararı verilmesi beklentilerinize uygun sonuçlar doğurmayabilir.

PİRAMİT MENKUL KIYMETLER A.Ő.

Gümüşsuyu Mah. İnönü Cad. IŐık Apt. No:53 Kat:5 Daire 9-10 Taksim/İstanbul
Tel: 0212 293 95 00 Faks: 0212 293 95 60

Balıkesir İrtibat Bürosu

Altıeylül Mah. Keçeci sok. ÖzcanerİŐmerkezi No:17 K:1 Altıeylül/ Balıkesir
Tel: 0266 280 15 00 Faks: 0266 245 23 34

Ferdi Uğur Taçkinlar
AraŐtırma Müdürü
02123953227

ugur.tackinlar@piramitmenkul.com.tr

Arif Tekin Seğmen
AraŐtırma Uzmanı
02123953213

arif.segmen@piramitmenkul.com.tr

Ahmet Ökmen
AraŐtırma Uzmanı
02123953251

ahmet.okmen@piramitmenkul.com.tr



UYARI: Burada yer alan yatırım bilgi, yorum ve tavsiyeleri yatırım danışmanlığı kapsamında deęildir. Yatırım danışmanlığı hizmeti; aracı kurumlar, portföy yönetim şirketleri, mevduat kabul etmeyen bankalar ile müşteri arasında imzalanacak yatırım danışmanlığı sözleşmesi çerçevesinde sunulmaktadır. Burada yer alan yorum ve tavsiyeler, yorum ve tavsiyede bulun anların kişisel görüşlerine dayanmaktadır. Bu görüşler mali durumunuz ile risk ve getiri tercihlerinize uygun olmayabilir. Bu nedenle, sadece burada yer alan bilgilere dayanılarak yatırım kararı verilmesi beklentilerinize uygun sonuçlar doğurmayabilir.