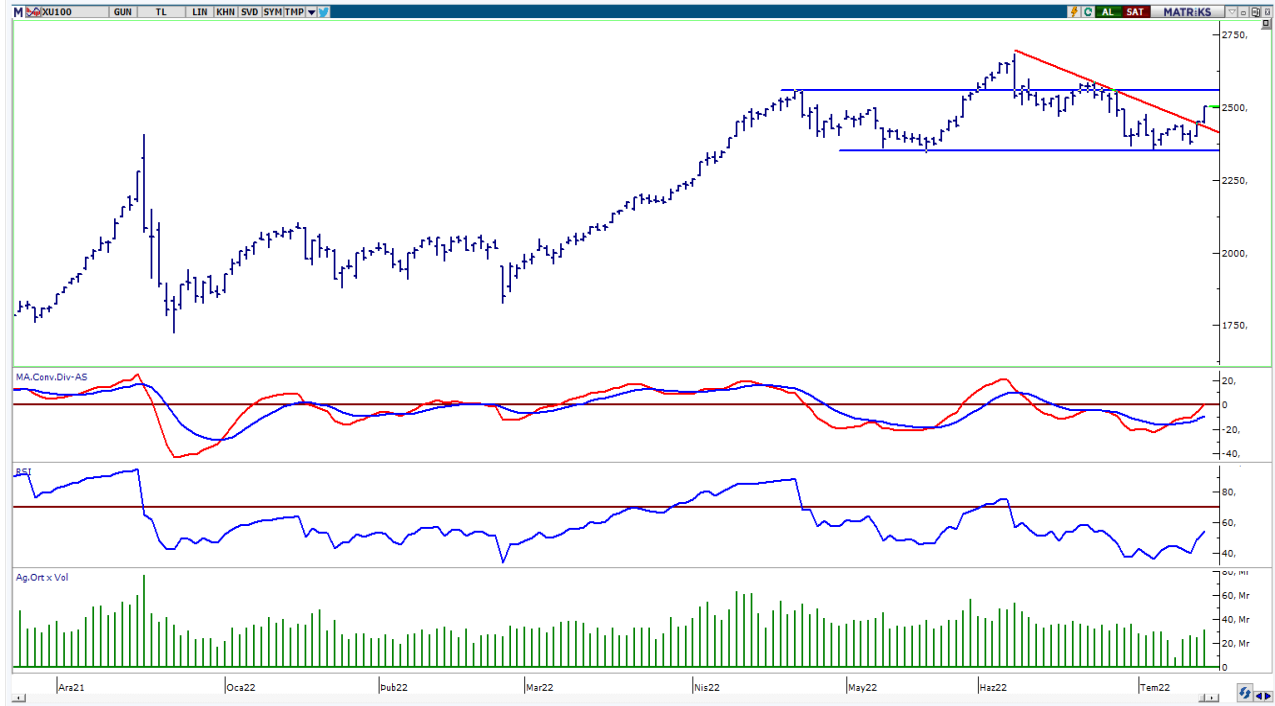


BIST-100

	Kapanış	Destek-1	Destek-2	Destek-3	Direnç-1	Direnç-2	Direnç-3
BIST100	2.501	2.475	2.450	2.430	2.520	2.560	2.600

BIST100 Endeksi dünkü işlemleri %2,07 oranında sert yükseliş ile 2.501 puandan kapattı. Endeks güne yatay bir görünüm ile başladıktan sonra gün içinde 2.448-2.501 bandında hareket etti. Endekste günün ikinci yarısında artan alımların etkisiyle gün içi en yüksek seviyede (2.501) kapanış yapıldı. Endeksin işlem hacmi 31,78mlr TL ile yüksek bir tutarda gerçekleşti. Teknik açıdan 2.500 seviyesinin üzerinde hacim destekli kapanış yapılması olumlu. Bu seviyesinin korunması ile mevcut güçlenmenin devam edebileceğini, geçmişte direnç konumunda test edilen 2.520-2.560 seviyelerinin gündeme gelebileceğini tahmin etmekteyiz. Geri çekilmelerde ilk etapta 2.475 desteğini takip etmekteyiz. USD bazında 1,39 cent seviyesinden başlayan endeks günü 1,42 centten kapattı. Gün içinde 1,39-1,42 cent bandında alıcılı hareket edildi. Endekste 1,40 cent seviyesinin üzerine yerleşme olması durumunda yukarı yönlü hareketler devam edebilir ve orta vadeli yönde takip ettiğimiz 200 günlük AO (1,50 cent) direnci hedefe girebilir. Aşağı yönlü hareketlerde 1,35-1,30 cent desteklerini takip etmekteyiz.

BIST100 Grafik



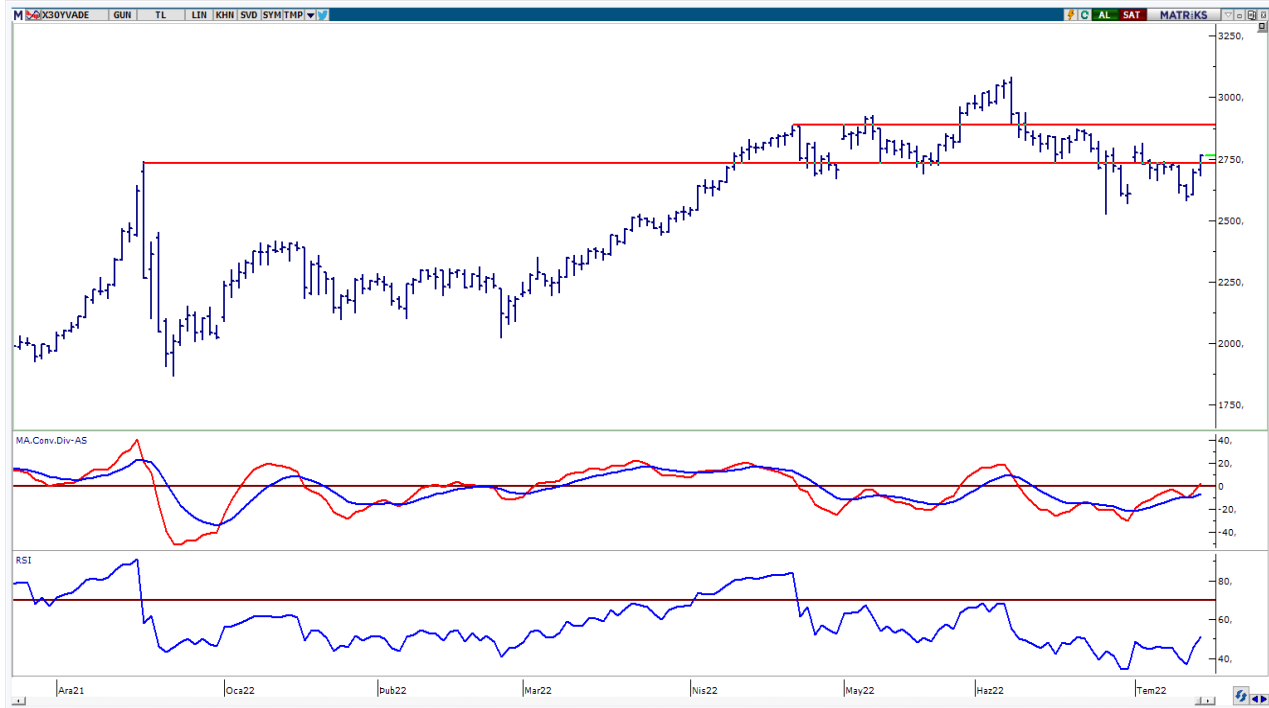
UYARI: Burada yer alan yatırım bilgi, yorum ve tavsiyeleri yatırım danışmanlığı kapsamında değildir. Yatırım danışmanlığı hizmeti; aracı kurumlar, portföy yönetim şirketleri, mevduat kabul etmeyen bankalar ile müşteri arasında imzalanacak yatırım danışmanlığı sözleşmesi çerçevesinde sunulmaktadır. Burada yer alan yorum ve tavsiyeler, yorum ve tavsiyede bulun anların kişisel görüşlerine dayanmaktadır. Bu görüşler mali durumunuz ile risk ve getiri tercihlerinize uygun olmayabilir. Bu nedenle, sadece burada yer alan bilgilere dayanarak yatırım kararı verilmesi beklentilerinize uygun sonuçlar doğurmayabilir.

VIOP30 Yakın Vade Kontratı

	Uzlaşma Fiyatı	Destek-1	Destek-2	Destek-3	Direnç-1	Direnç-2	Direnç-3
VIOP30	2.758	2.740	2.700	2.665	2.800	2.820	2.890

VIOP30 Yakın Vade Kontratı, günü 2.758 uzlaşma fiyatından alıcılı bir görünüm ile kapattı. Kontrat gün içinde 2.681-2.766 bandında hareket etti. Güne hafif alımların etkisinde başlayan kontratta, günün ikinci yarısında alımlar arttı ve 2.740 seviyesinin üzerinde kapanış yapıldı. Kontratta yukarı yönlü hareketlerde ilk etapta 2.800 direncini takip etmekteyiz. Bu direncin geçilmesi ile pozitif görünüm devam edebilir ve 2.820-2.890 dirençleri gündeme gelebilir. Geri çekilmelerde ilk etapta 2.740 seviyesini takip etmekteyiz.

VIOP30 Yakın Vade Kontratı Grafik

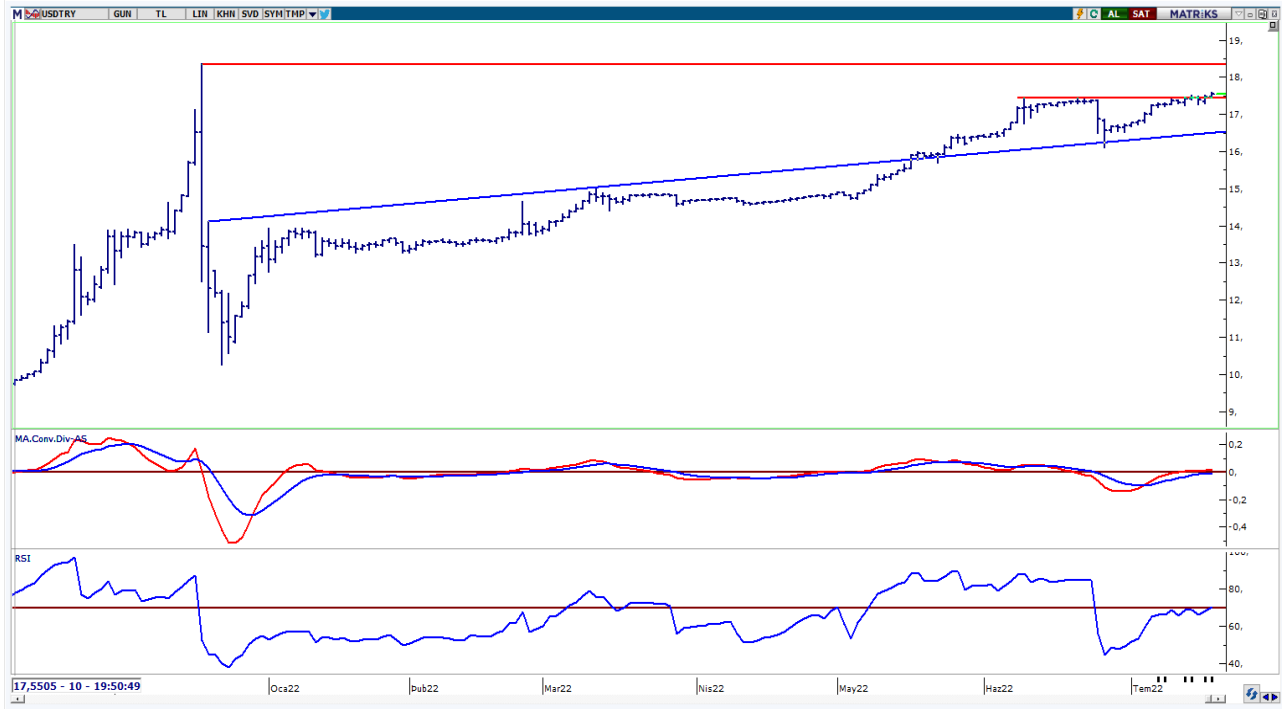


UYARI: Burada yer alan yatırım bilgi, yorum ve tavsiyeleri yatırım danışmanlığı kapsamında değildir. Yatırım danışmanlığı hizmeti; aracı kurumlar, portföy yönetim şirketleri, mevduat kabul etmeyen bankalar ile müşteri arasında imzalanacak yatırım danışmanlığı sözleşmesi çerçevesinde sunulmaktadır. Burada yer alan yorum ve tavsiyeler, yorum ve tavsiyede bulun anların kişisel görüşlerine dayanmaktadır. Bu görüşler mali durumunuz ile risk ve getiri tercihlerinize uygun olmayabilir. Bu nedenle, sadece burada yer alan bilgilere dayanılarak yatırım kararı verilmesi beklentilerinize uygun sonuçlar doğurmayabilir.

USDTRY

	Son	Destek-1	Destek-2	Destek-3	Direnç-1	Direnç-2	Direnç-3
USDTRY	17,55	17,50	17,30	17,00	18,00	18,36	

USDTRY kurunda dünkü işlemlerde 17,4427-17,5883 bandında alıcılı hareket edildi. Teknik açıdan kısa vadede 17,50 seviyesini takip etmekteyiz. Bu seviyesinin üzerine yerleşme olması durumunda pozitif görünüm devam edebilir. Dolar/TL'de 17,50 seviyesinin altında kalıcı olunması durumunda geçmişte destek konumunda test edilen 17,30 seviyesine geri çekilme görülebilir.



UYARI: Burada yer alan yatırım bilgi, yorum ve tavsiyeleri yatırım danışmanlığı kapsamında değildir. Yatırım danışmanlığı hizmeti; aracı kurumlar, portföy yönetim şirketleri, mevduat kabul etmeyen bankalar ile müşteri arasında imzalanacak yatırım danışmanlığı sözleşmesi çerçevesinde sunulmaktadır. Burada yer alan yorum ve tavsiyeler, yorum ve tavsiyede bulun anların kişisel görüşlerine dayanmaktadır. Bu görüşler mali durumunuz ile risk ve getiri tercihlerinize uygun olmayabilir. Bu nedenle, sadece burada yer alan bilgilere dayanılarak yatırım kararı verilmesi beklentilerinize uygun sonuçlar doğurmayabilir.

20.07.2022

GÜNLÜK PARA GİRİŐİ OLAN HİSSELER - İlk 5 Kurum (TL) 19.07.2022

Sıra	Hisse	Kapanıő	Alıcılar Hacim	Satıcılar Hacim	Para Giriő
1	THYAO	51,1	312.626.000	-187.693.700	124.932.300
2	SISE	21,18	172.241.800	-112.754.700	59.487.100
3	HEKTS	32,96	71.998.280	-45.045.200	26.953.080
4	SAHOL	19,21	123.355.100	-99.349.850	24.005.250
5	EREGL	27,7	77.461.420	-59.951.240	17.510.180
6	TCELL	17,92	55.790.660	-39.718.940	16.071.720
7	GESAN	51,9	34.020.700	-19.156.930	14.863.770
8	TUKAS	15,46	21.963.680	-11.908.620	10.055.060
9	ENKAI	20,34	33.661.480	-24.148.610	9.512.870
10	ECILC	14,16	39.286.820	-30.350.160	8.936.660
11	TSKB	2,21	33.394.020	-24.987.510	8.406.510
12	ISCTR	4,9	73.678.390	-65.357.300	8.321.090
13	PGSUS	185,3	37.456.530	-29.278.140	8.178.390
14	DOHOL	3,67	34.887.350	-27.308.750	7.578.600
15	KCAER	27,34	21.827.690	-15.093.810	6.733.880
16	ASELS	22,3	38.869.620	-32.222.100	6.647.520
17	DEVA	34,5	20.226.580	-14.681.120	5.545.460
18	ISGYO	16,32	22.409.080	-16.876.880	5.532.200
19	ECZYT	69,00	22.149.500	-16.666.470	5.483.030
20	RUBNS	14,68	23.992.040	-18.623.200	5.368.840
21	VAKBN	3,64	28.360.480	-23.449.820	4.910.660
22	TIRE	24,38	15.110.360	-10.519.380	4.590.980
23	PEKGY	1,28	11.963.420	-8.190.865	3.772.555
24	AKFGY	2,26	13.972.280	-10.338.980	3.633.300
25	GENIL	21,08	34.888.950	-31.332.240	3.556.710
26	YKBNK	4,53	76.956.730	-73.444.740	3.511.990
27	SMRTG	31,02	13.983.260	-10.508.270	3.474.990
28	OYAKC	13,08	29.664.210	-26.279.620	3.384.590
29	PKENT	136,9	8.393.718	-5.091.410	3.302.308
30	SKBNK	1,18	21.295.750	-18.132.870	3.162.880
31	GLRYH	3,85	8.085.093	-5.032.455	3.052.638
32	KLRHO	12,55	10.249.620	-7.410.941	2.838.679
33	MPARK	38,94	10.550.890	-7.791.902	2.758.988
34	ADESE	0,77	10.545.830	-8.091.964	2.453.866
35	POLHO	5,25	13.382.670	-10.931.100	2.451.570
36	KONYA	1316,1	17.466.040	-15.105.480	2.360.560
37	PENGD	5,79	10.258.100	-7.904.669	2.353.431
38	YEOTK	84,6	8.299.398	-5.969.185	2.330.213
39	QUAGR	28,4	8.573.568	-6.246.321	2.327.247
40	RTALB	10,16	9.602.156	-7.313.059	2.289.097

Kaynak: MATRIKS

UYARI: Burada yer alan yatırım bilgi, yorum ve tavsiyeleri yatırım danışmanlığı kapsamında değildir. Yatırım danışmanlığı hizmeti; aracı kurumlar, portföy yönetim şirketleri, mevduat kabul etmeyen bankalar ile müşteri arasında imzalanacak yatırım danışmanlığı sözleşmesi çerçevesinde sunulmaktadır. Burada yer alan yorum ve tavsiyeler, yorum ve tavsiyede bulun anların kişisel görüşlerine dayanmaktadır. Bu görüşler mali durumunuz ile risk ve getiri tercihlerinize uygun olmayabilir. Bu nedenle, sadece burada yer alan bilgilere dayanılarak yatırım kararı verilmesi beklentilerinize uygun sonuçlar doğurmayabilir.

20.07.2022

GÜNLÜK PARA ÇIKIŐI OLAN HİSSELER - İlk 5 Kurum (TL) 19.07.2022

Sıra	Hisse	Kapanıő	Alıcılar Hacim	Satıcılar Hacim	Para Çıkıőı
1	KCHOL	34,82	217.097.900	-329.790.500	-112.692.600
2	FROTO	261,4	73.305.480	-128.136.300	-54.830.820
3	AKSEN	28,1	53.981.720	-82.242.720	-28.261.000
4	ALBRK	1,27	13.730.620	-27.521.790	-13.791.170
5	AKSA	59,1	14.131.990	-23.818.550	-9.686.560
6	KRDMD	10,78	35.651.620	-45.050.150	-9.398.530
7	AKBNK	8,5	81.866.920	-90.772.360	-8.905.440
8	MAKIM	14,35	20.217.450	-28.401.240	-8.183.790
9	NUGYO	4,69	13.546.120	-21.524.200	-7.978.080
10	TRILC	10,18	16.888.540	-24.775.670	-7.887.130
11	TMSN	34,4	14.052.790	-20.757.280	-6.704.490
12	CIMSA	35,44	10.280.560	-16.133.440	-5.852.880
13	AGYO	3,68	7.534.472	-13.047.770	-5.513.298
14	IPEKE	17,00	11.097.550	-15.896.890	-4.799.340
15	KOZAL	160,4	39.679.610	-44.475.600	-4.795.990
16	ANGEN	31,22	9.254.366	-13.496.580	-4.242.214
17	KORDS	50,95	15.261.130	-18.971.730	-3.710.600
18	ULKER	14,78	6.587.375	-10.135.730	-3.548.355
19	ARCLK	65,95	24.758.030	-28.180.150	-3.422.120
20	TATGD	15,68	5.944.585	-9.347.606	-3.403.021
21	ENJSA	13,44	5.625.611	-8.860.045	-3.234.434
22	ALARK	34,06	14.346.910	-17.511.960	-3.165.050
23	MARTI	2,14	13.647.450	-16.499.240	-2.851.790
24	GARAN	15,16	89.837.440	-92.633.660	-2.796.220
25	BERA	14,59	9.144.601	-11.896.280	-2.751.679
26	SMART	6,17	4.638.923	-7.388.068	-2.749.145
27	AYEN	16,84	4.111.503	-6.846.697	-2.735.194
28	ISSEN	30,14	9.415.036	-12.075.970	-2.660.934
29	HTTBT	14,2	4.162.417	-6.349.205	-2.186.788
30	METRO	0,96	3.884.978	-5.979.324	-2.094.346
31	PENTA	409,5	6.772.585	-8.809.008	-2.036.423
32	ZOREN	1,97	17.250.250	-19.228.070	-1.977.820
33	ASUZU	196,00	39.003.310	-40.977.960	-1.974.650
34	TSPOR	4,54	2.729.775	-4.527.885	-1.798.110
35	LIDFA	9,02	3.794.685	-5.542.188	-1.747.503
36	ALKIM	21,66	3.876.737	-5.624.197	-1.747.460
37	TUPRS	244,6	169.731.300	-171.419.000	-1.687.700
38	CONSE	3,55	3.313.813	-4.997.891	-1.684.078
39	SNGYO	11,27	18.494.280	-20.153.400	-1.659.120
40	OTKAR	456,00	16.604.220	-18.209.570	-1.605.350

Kaynak: MATRIKS

UYARI: Burada yer alan yatırım bilgi, yorum ve tavsiyeleri yatırım danışmanlığı kapsamında değildir. Yatırım danışmanlığı hizmeti; aracı kurumlar, portföy yönetim şirketleri, mevduat kabul etmeyen bankalar ile müşteri arasında imzalanacak yatırım danışmanlığı sözleşmesi çerçevesinde sunulmaktadır. Burada yer alan yorum ve tavsiyeler, yorum ve tavsiyede bulun anların kişisel görüşlerine dayanmaktadır. Bu görüşler mali durumunuz ile risk ve getiri tercihlerinize uygun olmayabilir. Bu nedenle, sadece burada yer alan bilgilere dayanılarak yatırım kararı verilmesi beklentilerinize uygun sonuçlar doğurmayabilir.

PİRAMİT MENKUL KIYMETLER A.Ő.

Gümüşsuyu Mah. İnönü Cad. IŐık Apt. No:53 Kat:5 Daire 9-10 Taksim/İstanbul
Tel: 0212 293 95 00 Faks: 0212 293 95 60

Balıkesir İrtibat Bürosu

Altıeylül Mah. Keçeci sok. ÖzcanerİŐmerkezi No:17 K:1 Altıeylül/ Balıkesir
Tel: 0266 280 15 00 Faks: 0266 245 23 34

Ferdi Uğur Taçkinler
AraŐtırma Müdürü
02123953227

ugur.tackinlar@piramitmenkul.com.tr

Arif Tekin Seğmen
AraŐtırma Uzmanı
02123953213

arif.segmen@piramitmenkul.com.tr

Ahmet Ökmen
AraŐtırma Uzmanı
02123953251

ahmet.okmen@piramitmenkul.com.tr



UYARI: Burada yer alan yatırım bilgi, yorum ve tavsiyeleri yatırım danışmanlığı kapsamında deęildir. Yatırım danışmanlığı hizmeti; aracı kurumlar, portföy yönetim şirketleri, mevduat kabul etmeyen bankalar ile müşteri arasında imzalanacak yatırım danışmanlığı sözleşmesi çerçevesinde sunulmaktadır. Burada yer alan yorum ve tavsiyeler, yorum ve tavsiyede bulun anların kişisel görüşlerine dayanmaktadır. Bu görüşler mali durumunuz ile risk ve getiri tercihlerinize uygun olmayabilir. Bu nedenle, sadece burada yer alan bilgilere dayanılarak yatırım kararı verilmesi beklentilerinize uygun sonuçlar doğurmayabilir.