

## HAFTALIK BÜLTEN

### Yeni Haftanın Gündemi ve Beklentiler

**27 Haziran Pazartesi** ABD; Dayanıklı Mal Siparişleri, Bekleyen Konut Satışları

**28 Haziran Salı** ABD; Konut Fiyat Endeksi, CB Tüketici Güveni

**29 Haziran Çarşamba** Türkiye; Ekonomik Güven Endeksi (Haziran) Almanya; TÜFE (Öncü) ABD; GSYİH (1Ç22-Nihai), Ham Petrol Stokları

**30 Haziran Perşembe** Çin; PMI Verileri İngiltere; GSYİH (1Ç22) Türkiye; Dış Ticaret Dengesi (Mayıs), Hizmet ÜFE (Mayıs) ABD; PCE Fiyat Endeksi (Mayıs), Kişisel Harcamalar

**1 Temmuz Cuma** Dünya Geneli; PMI Verileri Türkiye; İSO İmalat PMI (Haziran) Euro Bölgesi; TÜFE (Öncü)

- Hisse senetleri için oldukça çalkantılı geçen yılın ilk yarısı sona ererken ABD'de geçen ayın PCE enflasyon rakamları ve konut piyasasına ilişkin bir dizi veri ile Euro Bölgesi enflasyonu, dünya genelinde ise PMI verileri takip edilecek.

Küresel piyasalar açısından haftanın en önemli verisi ABD'de perşembe günü açıklanacak mayıs ayı PCE Fiyat Endeksi olacak. Fed'in yakından izlediği enflasyon verisi enflasyonun seyrine ilişkin ipucu verecek. PCE enflasyon nisanda yıllık bazda sınırlı ölçüde ivme kaybetmesine karşın bir önceki aya göre önemli ölçüde yavaşlamış, ancak çekirdek fiyatlarda aylık bazda bir yavaşlama olmamıştı. Mayıs beklentileri de önemli bir yavaşlama olmadığını işaret ediyor. Zira daha önce açıklanan mayıs TÜFE rakamların da yıllık bazda kırk yılın rekorunu tazelenmişti. Beklentiden önemli sapmaların yaşanması durumunda piyasalarda hareketliliği artırabileceğini düşünmekteyiz.

Euro Bölgesi'nde haftanın son işlem günü haziran ayına ilişkin öncü TÜFE rakamları yayınlanacak. Gıda ve enerji fiyatlarındaki yüksek seyrin etkisiyle manşet rakam mayısta yıllık %8,1 ile rekor seviyeye yükselmişti. Nisan ayına göre de belirgin bir yükseliş gözlemlenirken çekirdek rakamlar enflasyonda görece durağan bir seyri işaret etmişti. Haziranda manşet enflasyondaki artışın sürmesi bekleniyor.

ABD'de hafta boyunca takip edilecek dayanıklı mal siparişleri ve tüketici güveni verilerindeki bozulmanın devam etmesi beklenebilir. Ayrıca konut piyasası verileri agresif fiyat artışları ve faizlerin konut piyasasını nasıl etkilediğine dair fikir verecek. Ayrıca bu hafta, Federal Açık Piyasa Komitesi'nde (FOMC) oy hakkı bulunan New York Fed Başkanı John Williams, Cleveland Fed Başkanı Loretta Mester ve St. Louis Fed Başkanı James Bullard'ın konuşmaları olacak.

Avrupa Merkez Bankası'nın (AMB) Portekiz'de yapacağı yıllık toplantı pazartesi başlayacak ve üç gün sürecek. "Hızlı değişen dünyada para politikası zorlukları" temalı toplantıda dikkatler, AMB Başkanı Christine Lagarde, Fed Başkanı Jerome Powell ve İngiltere Merkez Bankası (BoE) Başkanı Andrew Bailey'nin katılımcı olacağı çarşamba günü panelde olacak. Liderlerin küresel enflasyonu kontrol altına alma yönünde adımlar atarken ekonomilerde yumuşak inişin nasıl yapılabileceğine ilişkin görüşleri risk iştahı açısından önemli olabilir.

Perşembe ve cuma günleri Çin, Japonya, Almanya, Euro Bölgesi, İngiltere ve ABD'de haziran ayı PMI verileri yayınlanacak. Yükselen enerji fiyatları, tedarik zincirlerinde devam eden aksaklıklar ve Çin'de aylardır süren karantina önlemleri ekonomik faaliyetleri küresel ölçekte olumsuz etkilemeye devam etmekte. Geçen hafta yayınlanan öncü PMI verilerinin Avrupa ve ABD'de büyümenin belirgin bir şekilde yavaşladığını işaret etmesiyle resesyon endişeleri artmıştı. Ancak yavaşlama sinyallerine karşın imalat faaliyetlerinde büyüme devam etmekte. Bununla birlikte PMI verilerinde ekonomik faaliyetlerin yavaşlamaya devam edip etmediğine ilişkin sinyaller küresel piyasalardaki resesyon algısı açısından kritik önemdedir.

- Bu hafta yurt içinde ekonomik güven endeksi, dış ticaret dengesi, hizmet ÜFE ve imalat PMI verileri takip edilecek. Ayrıca perşembe günü Türkiye Cumhuriyet Merkez Bankası'nın (TCMB) geçen haftaki para politikası toplantısının özeti yayınlanacak.

TÜİK çarşamba günü haziran ayı Ekonomik Güven Endeksi'ni yayınlayacak. Endeks mayısta önceki aya göre %2,1 artışla 96,7 puana yükselmişti. Endeksteeki artış tüketici, hizmet ve perakende ticaret sektörü güven endekslerindeki artışlardan kaynaklanmıştı. Alt endekslerin haziran verileri Ekonomik Güven Endeksi'nde gerileme olacağını işaret etmekte. Tüketici Güven Endeksi haziranda %6,2 düşüşle 63,4 puan ile tarihi düşük seviyeye geriledi. Reel Kesim Güven Endeksi (RKGE) aynı dönemde mevsimsellikten arındırılmış olarak 2,4 puan düşüşle 104,6 puana indi. Hizmet ve perakende ticaret sektörlerinde güven endeksleri haziranda düşerken inşaat sektöründe yükseldi.

Perşembe günü TÜİK'in mayıs dış ticaret rakamları ve hizmet ÜFE verisi takip edilecek. Geçici dış ticaret verilerine göre nisanda genel ticaret sistemine göre ihracat %24,6, ithalat %35,0 artarken dış ticaret açığı 6,11mlr USD olmuştu. Ocak-

**UYARI:** Burada yer alan yatırım bilgi, yorum ve tavsiyeleri yatırım danışmanlığı kapsamında değildir. Yatırım danışmanlığı hizmeti; aracı kurumlar, portföy yönetim şirketleri, mevduat kabul etmeyen bankalar ile müşteri arasında imzalanacak yatırım danışmanlığı sözleşmesi çerçevesinde sunulmaktadır. Burada yer alan yorum ve tavsiyeler, yorum ve tavsiyede bulunanların kişisel görüşlerine dayanmaktadır. Bu görüşler mali durumunuz ile risk ve getiri tercihlerinize uygun olmayabilir. Bu nedenle, sadece burada yer alan bilgilere dayanılarak yatırım kararı verilmesi beklentilerinize uygun sonuçlar doğurmayabilir.

Nisan döneminde ihracat %21,6, ithalat %40,2 artarken aynı dönemde dış ticaret açığı 32,55mlr USD seviyesinde gerçekleşti. TÜİK verilerine göre hizmet Üretici Fiyat Endeksi (H-ÜFE) nisanda yıllık %83,27, aylık %4,95 arttı. On iki aylık ortalamalara göre %51,60 artış kaydetti.

Haftanın son işlem gününde İstanbul Sanayi Odası (İSO) ve Markit tarafından hazırlanan Türkiye İSO imalat sektörü PMI raporu takip edilecek. Mayıs'ta 49,2 puan ile önceki aya göre değişim göstermeyen PMI verisi eşik değer 50 seviyesinin altında kaldı. Raporda talep koşullarında durağan seyrin devam ettiği, tedarik zincirlerindeki aksaklıkların ve enflasyonist baskıların hafiflediği ve istihdamda artış eğiliminin sürdüğü belirtilmişti. Ayrıca cuma günü açıklanacak İstanbul perakende ve toptan fiyatları pazartesi günü TÜİK'in yayınlanacağı haziran enflasyon verileri için öncü nitelikte olacak.

### **Geçtiğimiz Hafta Ne Oldu?**

- Avrupa hisse endekslerinde geçen hafta karışık bir görünüm hâkim oldu. FTSE 100 Endeksi %2,74 ve CAC 40 Endeksi %3,24 artarken DAX Endeksi yatay satıcılık hareket etti. EUR/USD paritesi %0,56 artarak 1,056 seviyesine yükseldi. Dolar Endeksi (DXY) 0,5 puan düşerek 104,2 puana geriledi. Avrupa Merkez Bankası (AMB) Başkanı Christine Lagarde Avrupa Parlamentosu'ndaki (AP) konuşmasında; temmuz ayındaki para politikası toplantısında 25bp faiz artırmaya niyetli olduklarını, eylül toplantısında da faiz artırımını planladıklarını söyledi. Avrupa'nın en büyük ekonomisi Almanya'da yıllık üretici enflasyonu mayısta %33,6 ile rekor tazeledi. Aynı dönemde İngiltere'deki yıllık tüketici enflasyonu son 40 yılın zirvesi olan %9,1 düzeyinde gerçekleşti. Aylık tüketici enflasyonu ise %0,7 oldu. Böylece İngiltere'deki tüketici enflasyonu hem aylık hem de yıllık bazda beklentilere paralel gerçekleşmiş oldu. Haziran ayında Euro Bölgesi genelinde imalat PMI verisi 54,6 seviyesinden 52'ye hizmet PMI verisi de 56,1 seviyesinden 52,8'e geriledi. Benzer şekilde Almanya ve Fransa'da imalat ve hizmet PMI beklenenden daha fazla düşerek aktivitede zayıflama sinyalleri verdi.

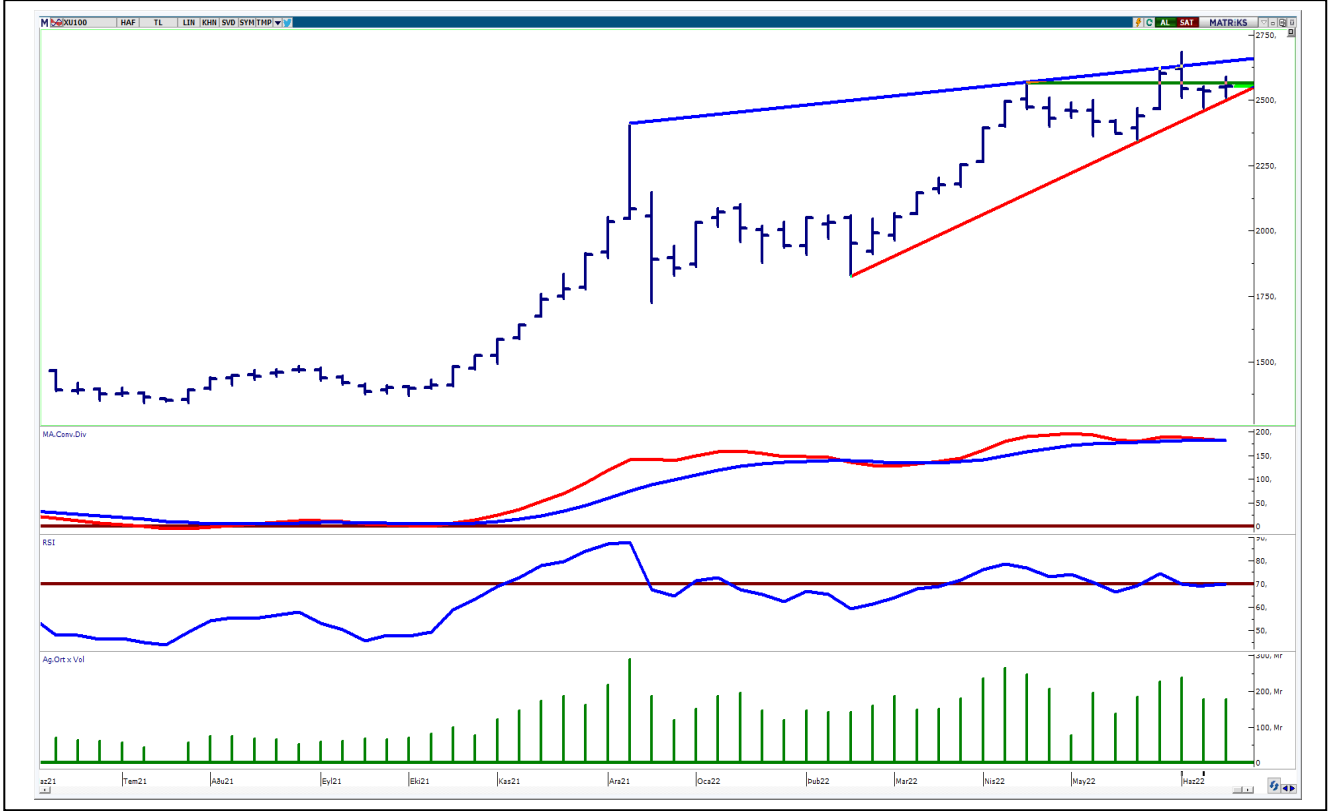
- ABD hisse endeksleri geçtiğimiz haftanın ilk gününde tatil nedeniyle işlem görmedi. Haftanın geri kalanında yukarı yönlü hareket etti. Nasdaq Bileşik Endeksi %7,49'luk artışla bu yükselişe öncülük ederken S&P 500 Endeksi %6,45 ve Dow Jones Endeksi %5,42'lik artışla takip etti. ABD 10 yıllık Hazine tahvilinin faizi üç haftalık artış serisinin ardından 9,5bp düşerek %3,14 seviyesine geriledi. Fed Başkanı Jerome Powell, ABD Senatosu Bankacılık Komitesi yarıyıl sunum konuşmasında 'Devam eden faiz artışlarının uygun olduğunu düşünüyoruz.' dedi. Powell, 'Enflasyon yukarı yönlü sürpriz yaptı ve daha fazla sürpriz kapıda olabilir. Bu yüzden gelecek veriye ve görünümün gelişimine yanıt verirken çevik olmalıyız.' dedi. Bir sonraki gün Temsilciler Meclisi'nin Finansal Hizmetler Komitesi'nde konuşan Powell, enflasyonla mücadele taahhüdünün koşulsuz olduğunu söyledi. Ayrıca Powell, iş gücü piyasasının sürdürülemez derecede ısındığına işaret ederek, sürdürülebilir maksimum istihdama dönülmesine ihtiyaç olduğunu ve bunun için enflasyonun düşürülmesi gerektiğini anlattı. Ülkenin veri akışında Michigan tüketici güven endeksinin haziranda 50 puanla tüm zamanların en düşük seviyesine indiği görüldü. İkinci el konut satışları mayısta 5,41mn'a düşerek Haziran 2020'den bu yana en düşük seviyeyi gördü. Geçen hafta ons altın %0,69 değer kaybederek 1.827USD'ye, Brent petrol %2'den fazla düşerek varil başına 109USD'ye geriledi.

- BİST100 Endeksi geçtiğimiz hafta ortasında bir miktar düşse de hafta genelinde %0,82 artarak 2.554,08 puana yükseldi. Böylece gösterge endeks 30 Mayıs haftasında kaydettiği tarihi zirvenin ardından en yüksek haftalık kapanışını gerçekleştirmiş oldu. Bankacılık Düzenleme ve Denetleme Kurumu (BDDK) cuma günü akşam saatlerinde açıkladığı düzenlemede 15mn TL üzeri döviz nakdi varlığı bulunan şirketlerin bu varlığı aktifinin ya da satış hasılatının %10'unu aşması durumunda yeni nakdi TL ticari kredi kullanamayacağını bildirdi. BDDK'nın yeni koşullarına ilişkin haber akışının etkisiyle USD/TRY kuru haftayı %2,54 ve EUR/TRY kuru %1,98'lik düşüşle tamamladı. Böylece kur tarafında yaklaşık iki aydır sürmekte olan yukarı yönlü hareket ilk defa haftalık düşüş gözlemlendi. Hem kur hem de ons altındaki düşüşe bağlı olarak gram altın 33 TL değer kaybederek 992 TL'ye geriledi. Türkiye Cumhuriyet Merkez Bankası (TCMB) haziran ayı PPK toplantısı sonucunda beklentilere paralel olarak politika faizini %14 seviyesinde tuttu. TCMB'nin haziran ayına dair açıkladığı verilere göre Reel Kesim Güven Endeksi (RKGE) 106,4 puana düşerken imalat sanayi genelinde kapasite kullanım oranı (KKO) da %77,6'ya geriledi. TÜİK'in açıkladığı verilere göre ise tüketici güven endeksi aynı dönemde 4,2 puan düşerek 63,4 değerini aldı. Böylece endeks tarihinin en düşük seviyesi kaydedildi.

**UYARI:** Burada yer alan yatırım bilgi, yorum ve tavsiyeleri yatırım danışmanlığı kapsamında değildir. Yatırım danışmanlığı hizmeti; aracı kurumlar, portföy yönetim şirketleri, mevduat kabul etmeyen bankalar ile müşteri arasında imzalanacak yatırım danışmanlığı sözleşmesi çerçevesinde sunulmaktadır. Burada yer alan yorum ve tavsiyeler, yorum ve tavsiyede bulunanların kişisel görüşlerine dayanmaktadır. Bu görüşler mali durumunuz ile risk ve getiri tercihlerinize uygun olmayabilir. Bu nedenle, sadece burada yer alan bilgilere dayanarak yatırım kararı verilmesi beklentilerinize uygun sonuçlar doğurmayabilir.

## BIST-100 HAFTALIK TEKNİK GÖRÜNÜM

BIST100 Endeksi haftalık bazda %0,82 oranında yükseliş ile 2.554 puandan kapattı. Endeks geçtiğimiz haftaya 2.548 puandan başladıktan sonra haftalık bazda 2.511-2.588 aralığında dalgalı hareket etti. Teknik açıdan incelediğimizde, yukarı yönlü hareketlerde ilk etapta 2.585 direnci takip edilebilir. Sonraki önemli seviye olarak psikolojik direnç konumunda önemsemediğimiz 2.600 seviyesi izlenebilir. Geri çekilmelerde kısa vadeli yönde takip ettiğimiz 22 günlük AO (2.550) ve geçmişte destek konumunda test edilen 2.530 seviyeleri takip edilebilir. Bu desteklerin aşağı yönlü geçilmesi durumunda 23 Mayıs 2022 tarihinden başlayan yükselen trend desteğine (2.500) geri çekilme görülebilir. Dolar Bazlı Endeks haftalık bazda 1,44-1,49 cent bandında alıcılı hareket etti. Haftayı 1,47 cent seviyesinde kapatan endekste, aşağı yönlü hareketlerde 1,42 cent desteğini önemsemekteyiz. Yukarı yönlü hareketlerde ilk etapta 1,53 cent direncini takip etmekteyiz.



**UYARI:** Burada yer alan yatırım bilgi, yorum ve tavsiyeleri yatırım danışmanlığı kapsamında değildir. Yatırım danışmanlığı hizmeti; aracı kurumlar, portföy yönetim şirketleri, mevduat kabul etmeyen bankalar ile müşteri arasında imzalanacak yatırım danışmanlığı sözleşmesi çerçevesinde sunulmaktadır. Burada yer alan yorum ve tavsiyeler, yorum ve tavsiyede bulunanların kişisel görüşlerine dayanmaktadır. Bu görüşler mali durumunuz ile risk ve getiri tercihlerinize uygun olmayabilir. Bu nedenle, sadece burada yer alan bilgilere dayanılarak yatırım kararı verilmesi beklentilerinize uygun sonuçlar doğurmayabilir.

## HAFTALIK PARA GİRİŞİ OLAN HİSSELER - İlk 5 Kurum ( TL)

Sıra	Hisse	Kapanış	Alıcılar Hacim	Satıcılar Hacim	Para Girişi
1	THYAO	50,25	695.878.300	-604.593.900	91.284.400
2	ASELS	24,56	362.348.600	-283.039.400	79.309.200
3	GARAN	15,18	138.337.500	-90.162.700	48.174.800
4	SAHOL	20,62	276.030.800	-237.928.400	38.102.400
5	ODAS	3,2	149.050.000	-116.485.600	32.564.400
6	MARTI	1,49	59.734.250	-39.787.790	19.946.460
7	CLEBI	341,00	56.205.900	-40.045.230	16.160.670
8	EGEEN	2.513,00	49.246.640	-34.761.400	14.485.240
9	ISGYO	13,26	72.887.880	-59.364.590	13.523.290
10	ECZYT	52,8	34.566.900	-21.601.930	12.964.970
11	ENKAI	18,53	66.985.920	-54.190.760	12.795.160
12	ALARK	36,02	59.310.450	-46.785.070	12.525.380
13	EKGYO	2,6	103.523.300	-91.397.980	12.125.320
14	PAMEL	127,9	28.701.800	-17.268.810	11.432.990
15	USDTRF	1.654,00	31.787.530	-21.037.490	10.750.040
16	ITTFH	1,51	24.831.630	-14.172.660	10.658.970
17	FMIZP	131,3	22.305.270	-13.408.160	8.897.110
18	ULUSE	170,2	31.911.530	-23.741.120	8.170.410
19	ECILC	10,19	20.700.510	-12.977.180	7.723.330
20	TAVHL	54,5	134.617.300	-126.930.900	7.686.400
21	FROTO	299,00	177.912.900	-170.758.400	7.154.500
22	NTGAZ	8,75	18.007.520	-11.228.300	6.779.220
23	CIMSA	34,72	32.404.800	-25.639.130	6.765.670
24	TKFEN	23,34	117.300.000	-110.645.800	6.654.200
25	OZKGY	5,78	21.667.760	-15.192.260	6.475.500
26	GWIND	8,31	38.238.250	-31.808.070	6.430.180
27	AGHOL	47,08	30.885.490	-24.509.920	6.375.570
28	LIDFA	13,7	17.279.780	-11.034.380	6.245.400
29	GENIL	20,22	75.966.350	-70.101.070	5.865.280
30	MGROS	51,3	109.060.900	-103.233.100	5.827.800
31	ULUUN	23,82	40.606.920	-34.848.350	5.758.570
32	YEOTK	61,25	18.029.640	-12.342.460	5.687.180
33	TTRAK	233,4	15.030.420	-9.415.336	5.615.084
34	KATMR	1,35	15.775.310	-10.169.330	5.605.980
35	YYLGD	17,92	73.698.700	-68.167.440	5.531.260
36	SUWEN	18,47	14.802.540	-9.374.024	5.428.516
37	BRYAT	411,5	17.447.770	-12.045.640	5.402.130
38	BIMAS	84,4	83.389.300	-78.053.980	5.335.320
39	CANTE	42,22	15.179.390	-10.045.700	5.133.690
40	DOAS	85,05	47.565.160	-42.516.480	5.048.680

Kaynak: MATRIKS

**UYARI:** Burada yer alan yatırım bilgi, yorum ve tavsiyeleri yatırım danışmanlığı kapsamında değildir. Yatırım danışmanlığı hizmeti; aracı kurumlar, portföy yönetim şirketleri, mevduat kabul etmeyen bankalar ile müşteri arasında imzalanacak yatırım danışmanlığı sözleşmesi çerçevesinde sunulmaktadır. Burada yer alan yorum ve tavsiyeler, yorum ve tavsiyede bulunanların kişisel görüşlerine dayanmaktadır. Bu görüşler mali durumunuz ile risk ve getiri tercihlerinize uygun olmayabilir. Bu nedenle, sadece burada yer alan bilgilere dayanılarak yatırım kararı verilmesi beklentilerinize uygun sonuçlar doğurmayabilir.

## HAFTALIK PARA ÇIKIŞI OLAN HİSSELER - İlk 5 Kurum ( TL)

Sıra	Hisse	Kapanış	Alıcılar Hacim	Satıcılar Hacim	Para Çıkışı
1	EREGL	27,86	566.031.600	-994.826.000	-428.794.400
2	YKBNK	4,76	195.625.900	-292.860.600	-97.234.700
3	KRDMD	12,66	231.733.200	-327.698.500	-95.965.300
4	KOZAL	191,7	127.825.400	-189.665.200	-61.839.800
5	TCELL	17,8	252.507.900	-308.998.600	-56.490.700
6	SOKM	12,66	77.349.530	-127.988.700	-50.639.170
7	TUPRS	266,9	241.806.500	-290.763.700	-48.957.200
8	KOZAA	28,36	68.401.550	-113.207.800	-44.806.250
9	PGSUS	183,6	118.738.500	-158.424.600	-39.686.100
10	MAKIM	15,56	49.622.930	-85.246.680	-35.623.750
11	DOHOL	3,92	89.642.550	-122.041.400	-32.398.850
12	TTKOM	9,4	62.106.300	-93.390.780	-31.284.480
13	ENJSA	14,38	55.655.910	-83.866.810	-28.210.900
14	HALKB	5,43	50.594.090	-76.202.970	-25.608.880
15	KORDS	54,00	33.423.440	-57.527.230	-24.103.790
16	ISDMR	23,78	54.947.520	-73.808.960	-18.861.440
17	SKBNK	1,12	21.397.650	-40.092.130	-18.694.480
18	TSKB	2,11	119.323.200	-135.934.100	-16.610.900
19	GSDHO	4,1	18.205.040	-34.333.670	-16.128.630
20	PETKM	9,5	96.434.460	-111.677.300	-15.242.840
21	KARSN	7,42	69.257.320	-84.461.080	-15.203.760
22	ARCLK	75,2	61.383.960	-75.218.560	-13.834.600
23	TUKAS	13,28	29.845.270	-42.424.300	-12.579.030
24	SASA	44,28	141.672.500	-153.704.700	-12.032.200
25	AKBNK	8,77	267.852.800	-279.515.900	-11.663.100
26	HEKTS	32,92	53.512.000	-64.587.620	-11.075.620
27	TOASO	65,6	76.445.430	-87.468.780	-11.023.350
28	OTKAR	442,00	25.802.330	-36.749.930	-10.947.600
29	SISE	21,76	298.920.800	-309.792.100	-10.871.300
30	ULKER	15,21	12.943.960	-23.334.890	-10.390.930
31	CEMAS	1,28	22.248.820	-31.951.640	-9.702.820
32	LIDER	20,08	19.242.320	-27.974.130	-8.731.810
33	PRKAB	28,18	24.293.610	-32.652.570	-8.358.960
34	AFYON	3,72	14.585.220	-22.650.100	-8.064.880
35	MAGEN	13,41	22.844.320	-30.897.720	-8.053.400
36	ALBRK	1,3	24.282.640	-31.840.400	-7.557.760
37	KONKA	21,36	13.758.980	-20.978.510	-7.219.530
38	MPARK	33,9	22.922.810	-30.099.040	-7.176.230
39	KRDMB	10,1	10.529.940	-17.310.560	-6.780.620
40	ZOREN	2,03	25.615.820	-32.193.950	-6.578.130

Kaynak: MATRIKS

**UYARI:** Burada yer alan yatırım bilgi, yorum ve tavsiyeleri yatırım danışmanlığı kapsamında değildir. Yatırım danışmanlığı hizmeti; aracı kurumlar, portföy yönetim şirketleri, mevduat kabul etmeyen bankalar ile müşteri arasında imzalanacak yatırım danışmanlığı sözleşmesi çerçevesinde sunulmaktadır. Burada yer alan yorum ve tavsiyeler, yorum ve tavsiyede bulunanların kişisel görüşlerine dayanmaktadır. Bu görüşler mali durumunuz ile risk ve getiri tercihlerinize uygun olmayabilir. Bu nedenle, sadece burada yer alan bilgilere dayanılarak yatırım kararı verilmesi beklentilerinize uygun sonuçlar doğurmayabilir.

**27 Haziran Pazartesi**

Ülke	TSİ	Veri	Dönem	Beklenti	Önceki
ABD	15:30	Dayanıklı Mal Siparişleri (Aylık-Öncü)	May	0,10%	0,50%
ABD	17:00	Bekleyen Konut Satışları (Aylık)	May	-4,00%	-3,90%
ABD	17:00	Bekleyen Konut Satışları (Yıllık)	May		-9,10%

**28 Haziran Salı**

Ülke	TSİ	Veri	Dönem	Beklenti	Önceki
Almanya	09:00	GFK Tüketici Güven Endeksi	Tem	-27,7	-26
ABD	15:30	Öncü Mal Ticaret Dengesi (USD)	May		-105,94B
ABD	16:00	S&P Case Shiller Ulusal Konut Fiyatları (Aylık)	Nis		2,60%
ABD	16:00	S&P Case Shiller Ulusal Konut Fiyatları (Yıllık)	Nis		20,60%
ABD	17:00	CB Tüketici Güven Endeksi	Haz	100,9	106,4

**29 Haziran Çarşamba**

Ülke	TSİ	Veri	Dönem	Beklenti	Önceki
Japonya	02:50	Perakende Satışlar (Aylık)	May		0,80%
Japonya	02:50	Perakende Satışlar (Yıllık)	May		2,90%
Japonya	08:00	Tüketici Güven Endeksi	Haz		34,1
Türkiye	10:00	Ekonomik Güven Endeksi	Haz		96,7
Euro Bölgesi	12:00	Ekonomik Görünüm Endeksi	Haz	103	105
Euro Bölgesi	12:00	Tüketici Güven Endeksi	Haz	-23,6	-21,1
Almanya	15:00	TÜFE (Öncü-Aylık)	Haz	0,30%	0,90%
Almanya	15:00	TÜFE (Öncü-Yıllık)	Haz	7,90%	7,90%
ABD	15:30	Çekirdek PCE	1. Çeyrek	5,10%	5,10%
ABD	15:30	PCE	1. Çeyrek	7,00%	7,00%
ABD	15:30	GSYH (Final)	1. Çeyrek	-1,40%	-1,40%

**30 Haziran Perşembe**

Ülke	TSİ	Veri	Dönem	Beklenti	Önceki
Japonya	02:50	Sanayi Üretimi (Öncü-Aylık)	May	-0,30%	-1,50%
Japonya	02:50	Sanayi Üretimi (Öncü-Yıllık)	May		-4,90%
Çin	04:00	NBS Bileşik PMI	Haz		48,4
Çin	04:00	NBS Hizmet PMI	Haz		47,8
Çin	04:00	NBS İmalat PMI	Haz	48,6	49,6
Almanya	09:00	Perakende Satışlar (Aylık)	May	0,80%	-5,40%
Almanya	09:00	Perakende Satışlar (Yıllık)	May		-0,40%
İngiltere	09:00	Cari İşlemler Dengesi (GBP)	1. Çeyrek	-39,8B	-7,3B
İngiltere	09:00	GSYH (Final)	1. Çeyrek	0,80%	0,80%
İngiltere	09:00	GSYH (Final-Yıllık)	1. Çeyrek	8,70%	8,70%
Türkiye	10:00	Dış Ticaret Dengesi (Final-USD)	May	-10,68Mlr	-10,68Mlr
Türkiye	10:00	Hizmet ÜFE (Aylık)	May		4,95%
Türkiye	10:00	Hizmet ÜFE (Yıllık)	May		83,27%
Almanya	10:55	MD İşsizlik Oranı	Haz	5,00%	5,00%
Euro Bölgesi	12:00	İşsizlik Oranı	May	6,80%	6,80%
ABD	15:30	Çekirdek PCE (Aylık)	May	0,40%	0,30%
ABD	15:30	Çekirdek PCE (Yıllık)	May	4,80%	4,90%
ABD	15:30	İşsizlik Başvuruları	Haftalık	227K	229K
ABD	15:30	Kişisel Gelirler (Aylık)	May	0,50%	0,40%
ABD	15:30	Kişisel Tüketim (Aylık)	May	0,50%	0,90%
ABD	15:30	PCE (Aylık)	May		0,20%
ABD	15:30	PCE (Yıllık)	May		6,30%
ABD	16:45	Chicago PMI	Haz	58,1	60,3

**UYARI:** Burada yer alan yatırım bilgi, yorum ve tavsiyeleri yatırım danışmanlığı kapsamında değildir. Yatırım danışmanlığı hizmeti; aracı kurumlar, portföy yönetim şirketleri, mevduat kabul etmeyen bankalar ile müşteri arasında imzalanacak yatırım danışmanlığı sözleşmesi çerçevesinde sunulmaktadır. Burada yer alan yorum ve tavsiyeler, yorum ve tavsiyede bulunanların kişisel görüşlerine dayanmaktadır. Bu görüşler mali durumunuz ile risk ve getiri tercihlerinize uygun olmayabilir. Bu nedenle, sadece burada yer alan bilgilere dayanılarak yatırım kararı verilmesi beklentilerinize uygun sonuçlar doğurmayabilir.

**01 Temmuz Cuma**

Ülke	TSİ	Veri	Dönem	Beklenti	Önceki
Japonya	02:30	İşsizlik Oranı	May	2,50%	2,50%
Japonya	03:30	Au Jibun Bank İmalat PMI (Final)	Haz		52,7
Çin	04:45	Caixin İmalat PMI	Haz		48,1
Türkiye	10:00	İSO İmalat PMI	Haz		49,2
Almanya	10:55	S&P /BME İmalat PMI (Final)	Haz	52	52
Euro Bölgesi	11:00	S&P İmalat PMI (Final)	Haz	52	52
İngiltere	11:30	S&P /CIPS İmalat PMI (Final)	Haz	53,4	53,4
Euro Bölgesi	12:00	TÜFE (Öncü-Aylık)	Haz	8,30%	8,10%
Euro Bölgesi	12:00	TÜFE (Öncü-Yıllık)	Haz		0,50%
ABD	16:45	S&P İmalat PMI (Final)	Haz		52,4
ABD	17:00	ISM İmalat PMI	Haz	55	56,1

**UYARI:** Burada yer alan yatırım bilgi, yorum ve tavsiyeleri yatırım danışmanlığı kapsamında değildir. Yatırım danışmanlığı hizmeti; aracı kurumlar, portföy yönetim şirketleri, mevduat kabul etmeyen bankalar ile müşteri arasında imzalanacak yatırım danışmanlığı sözleşmesi çerçevesinde sunulmaktadır. Burada yer alan yorum ve tavsiyeler, yorum ve tavsiyede bulunanların kişisel görüşlerine dayanmaktadır. Bu görüşler mali durumunuz ile risk ve getiri tercihlerinize uygun olmayabilir. Bu nedenle, sadece burada yer alan bilgilere dayanılarak yatırım kararı verilmesi beklentilerinize uygun sonuçlar doğurmayabilir.

## PİRAMİT MENKUL KIYMETLER A.Ş.

Gümüşsuyu Mah. İnönü Cad. Işık Apt. No:53 Kat:5 Daire 9-10 Taksim/İstanbul  
Tel: 0212 293 95 00 Faks: 0212 293 95 60

### Balıkesir İrtibat Bürosu

Altıeylül Mah. Keçeci sok. Özcanerİşmerkezi No:17 K:1 Altıeylül/ Balıkesir  
Tel: 0266 280 15 00 Faks: 0266 245 23 34

### Ferdi Uğur Taçkınlar Araştırma Müdürü 02123953227

[ugur.tackinlar@piramitmenkul.com.tr](mailto:ugur.tackinlar@piramitmenkul.com.tr)

### Arif Tekin Seğmen Araştırma Uzmanı 02123953213

[arif.segmen@piramitmenkul.com.tr](mailto:arif.segmen@piramitmenkul.com.tr)

### Ahmet Ökmen Araştırma Uzmanı 02123953251

[ahmet.okmen@piramitmenkul.com.tr](mailto:ahmet.okmen@piramitmenkul.com.tr)



**UYARI:** Burada yer alan yatırım bilgi, yorum ve tavsiyeleri yatırım danışmanlığı kapsamında değildir. Yatırım danışmanlığı hizmeti; aracı kurumlar, portföy yönetim şirketleri, mevduat kabul etmeyen bankalar ile müşteri arasında imzalanacak yatırım danışmanlığı sözleşmesi çerçevesinde sunulmaktadır. Burada yer alan yorum ve tavsiyeler, yorum ve tavsiyede bulunanların kişisel görüşlerine dayanmaktadır. Bu görüşler mali durumunuz ile risk ve getiri tercihlerinize uygun olmayabilir. Bu nedenle, sadece burada yer alan bilgilere dayanılarak yatırım kararı verilmesi beklentilerinize uygun sonuçlar doğurmayabilir.