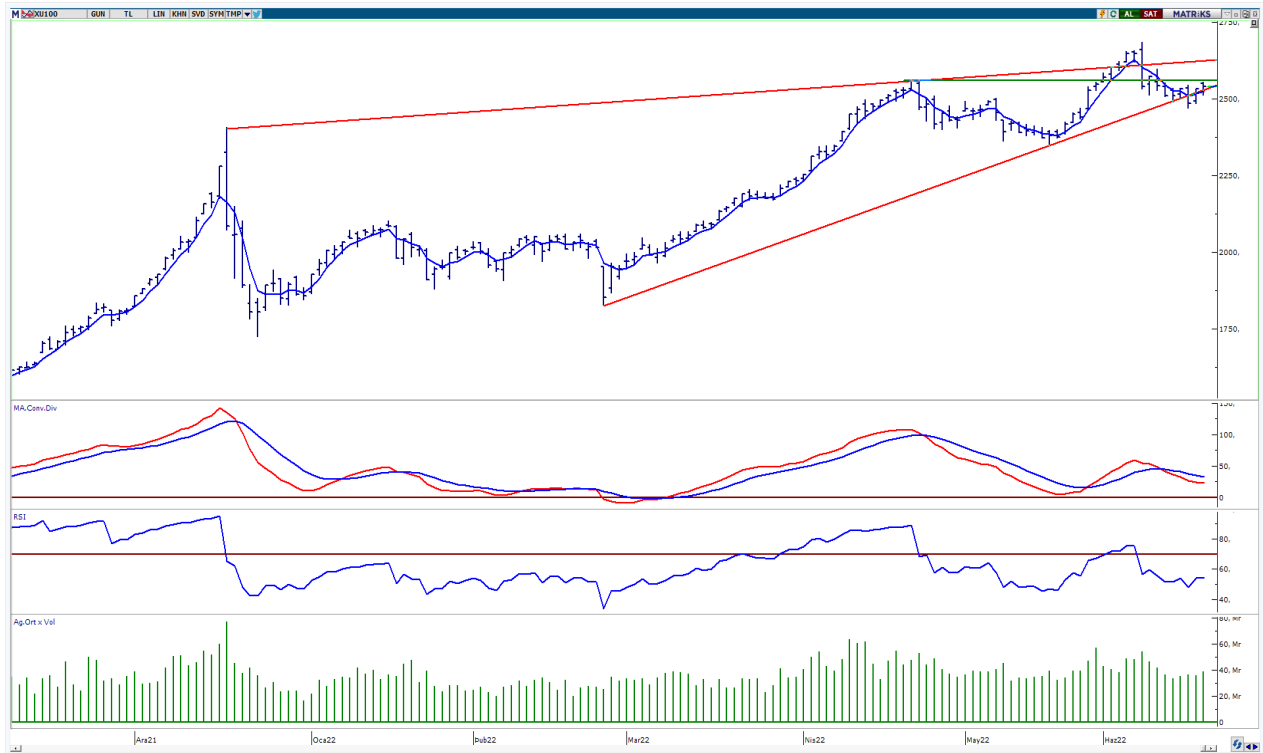


## BIST-100

	Kapanış	Destek-1	Destek-2	Destek-3	Direnç-1	Direnç-2	Direnç-3
BIST100	2.539	2.523	2.500	2.460	2.562	2.580	2.600

BIST100 Endeksi dünkü işlemleri %0,23 oranında hafif yükseliş ile 2.539 puandan kapattı. Endeks güne alıcılı bir görünüm ile başladıktan sonra gün içinde 2.511-2.555 bandında dalgalı hareket etti. Endeksin yukarı yönlü hareketinde Ulaştırma Endeksi'nin %5,74 oranındaki sert yükselişi etkili oldu. Endeksin işlem hacmi 38,88mlr TL ile son günlere kıyasla yüksek bir tutarda gerçekleşti. Teknik açıdan incelediğimizde, yukarı yönlü hareketlerde ilk etapta Nisan 2022 zirvesini (2.562) önemsemekteyiz. Sonraki önemli seviyeler olarak geçmişte direnç konumunda test edilen 2.580-2.600 dirençleri takip edilebilir. Geri çekilmelerde kısa vadeli yönde takip ettiğimiz 5 günlük AO (mavi) 2.523 ve psikolojik destek konumunda önemsemiğimiz 2.500 seviyesi izlenebilir. Bu desteklerin korunması ile mevcut güçlenmenin devam edebileceğini tahmin etmekteyiz. USD bazında 1,47 cent seviyesinden başlayan endeks günü 1,46 centten kapattı. Gün içinde 1,45-1,47 cent bandında alıcılı hareket edildi. Teknik bakımdan aşağı yönlü hareketlerde 1,42-1,40 seviyeleri önemli destekler olarak takip edilebilir. Yukarı yönlü hareketlerde 22 günlük AO (1,49 cent) izlenebilir.

## BIST100 Grafik



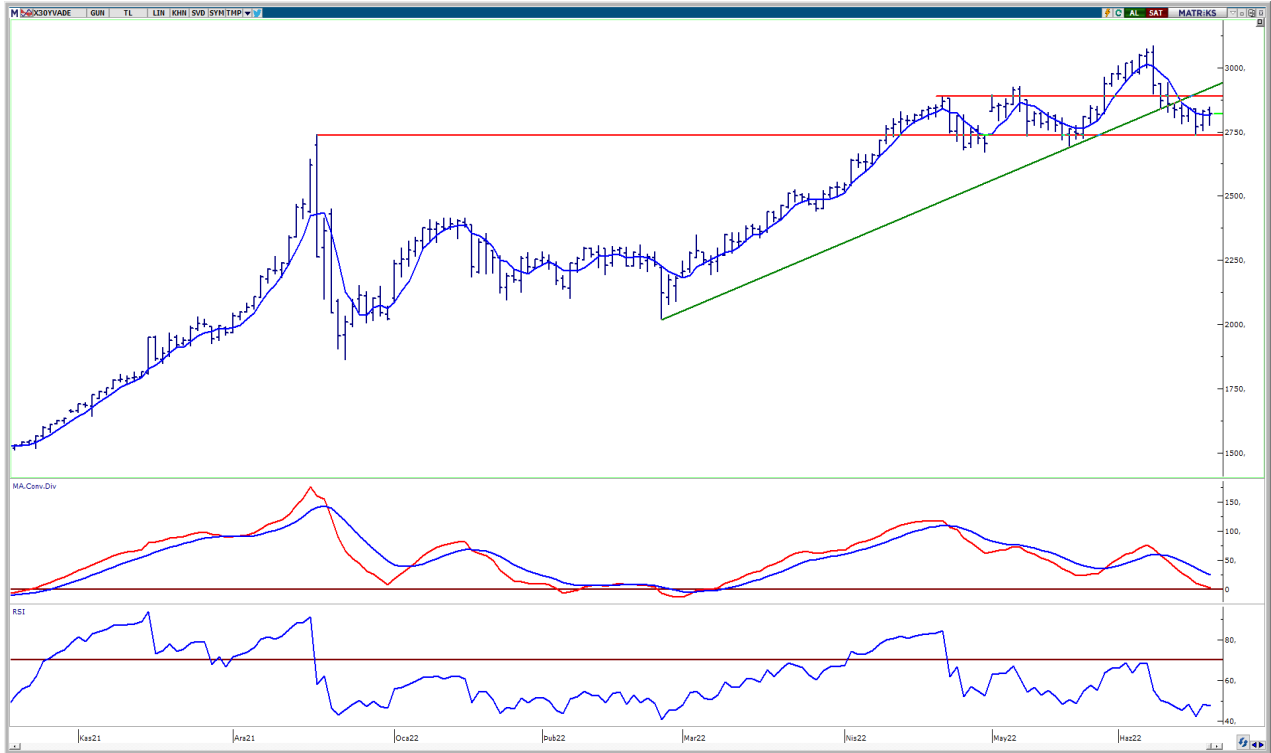
**UYARI:** Burada yer alan yatırım bilgi, yorum ve tavsiyeleri yatırım danışmanlığı kapsamında değildir. Yatırım danışmanlığı hizmeti; aracı kurumlar, portföy yönetim şirketleri, mevduat kabul etmeyen bankalar ile müşteri arasında imzalanacak yatırım danışmanlığı sözleşmesi çerçevesinde sunulmaktadır. Burada yer alan yorum ve tavsiyeler, yorum ve tavsiyede bulun anların kişisel görüşlerine dayanmaktadır. Bu görüşler mali durumunuz ile risk ve getiri tercihlerinize uygun olmayabilir. Bu nedenle, sadece burada yer alan bilgilere dayanarak yatırım kararı verilmesi beklentilerinize uygun sonuçlar doğurmayabilir.

## VIOP30 Yakın Vade Kontratı

	Uzlaşma Fiyatı	Destek-1	Destek-2	Destek-3	Direnç-1	Direnç-2	Direnç-3
VIOP30	2.819	2.800	2.750	2.685	2.850	2.880	2.930

VIOP30 Yakın Vade Kontratı, günü 2.819 uzlaşma fiyatından hafif eksi bir görünüm ile kapattı. Kontrat gün içinde 2.776-2.846 bandında dalgalı hareket etti. Gün içinde sert satışlar görüldü de gün sonu gelen tepki alımlarının etkisiyle 5 günlük AO (mavi) 2.814 üzerinde kapanış yapıldı. Teknik açıdan kısa vadede 2.800 seviyesini önemsemekteyiz. Bu seviyenin üzerine yerleşme olması durumunda alımlar görülebilir ve geçmişte direnç konumunda test edilen 2.850-2.880 seviyeleri gündeme gelebilir. Sonraki önemli seviye olarak 2.930 direnci takip edilebilir.

## VIOP30 Yakın Vade Kontratı Grafik



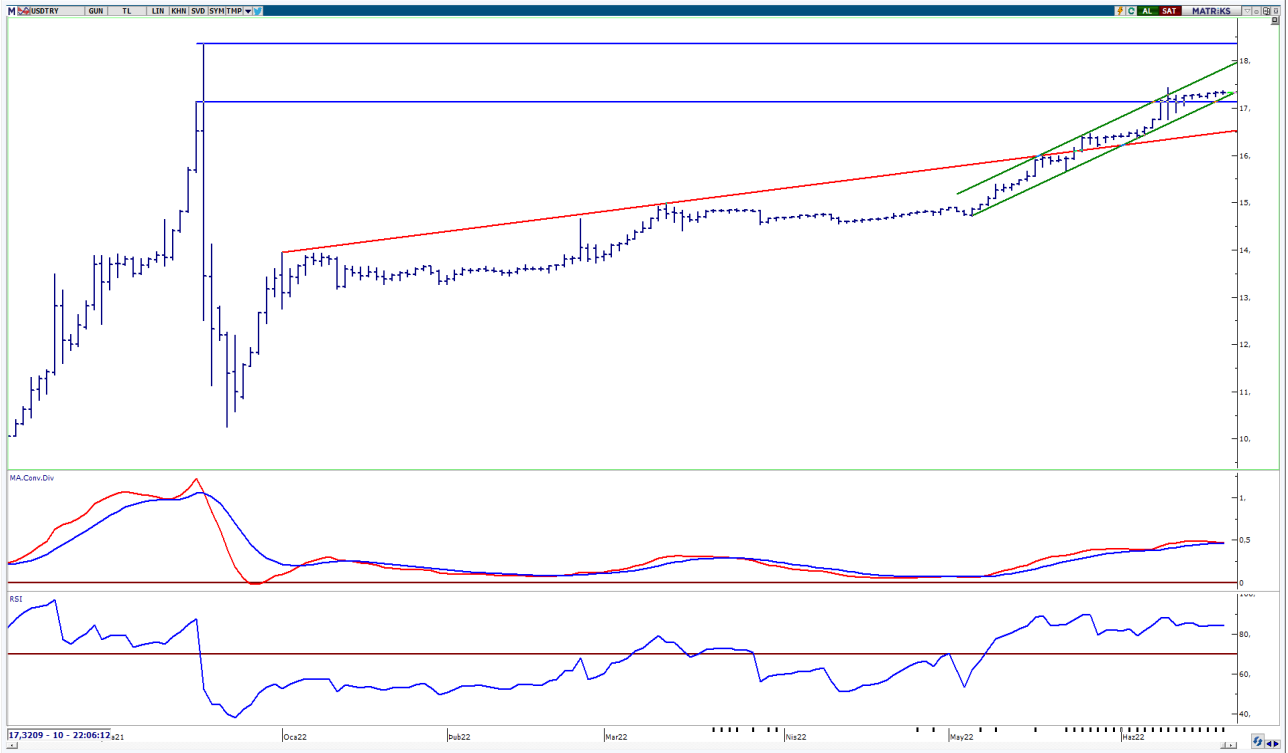
**UYARI:** Burada yer alan yatırım bilgi, yorum ve tavsiyeleri yatırım danışmanlığı kapsamında değildir. Yatırım danışmanlığı hizmeti; aracı kurumlar, portföy yönetim şirketleri, mevduat kabul etmeyen bankalar ile müşteri arasında imzalanacak yatırım danışmanlığı sözleşmesi çerçevesinde sunulmaktadır. Burada yer alan yorum ve tavsiyeler, yorum ve tavsiyede bulun anların kişisel görüşlerine dayanmaktadır. Bu görüşler mali durumunuz ile risk ve getiri tercihlerinize uygun olmayabilir. Bu nedenle, sadece burada yer alan bilgilere dayanarak yatırım kararı verilmesi beklentilerinize uygun sonuçlar doğurmayabilir.

21.06.2022

## USDTRY

	Son	Destek-1	Destek-2	Destek-3	Direnç-1	Direnç-2	Direnç-3
USDTRY	17,32	17,00	16,80	16,50	17,44	17,90	18,36

USDTRY kurunda dünkü işlemlerde 17,2831-17,3661 bandında hareket edildi. Dolar/TL kısa vadede 17,00-17,44 bandında hareket etmektedir. Geri çekilmelerde 17,00, yukarı yönlü hareketlerde 2022 zirvesi 17,44 takip edilebilir. Teknik açıdan bu seviyelerin dışındaki kapanışların belirleyici olacağını düşünüyoruz.



**UYARI:** Burada yer alan yatırım bilgi, yorum ve tavsiyeleri yatırım danışmanlığı kapsamında değildir. Yatırım danışmanlığı hizmeti; aracı kurumlar, portföy yönetim şirketleri, mevduat kabul etmeyen bankalar ile müşteri arasında imzalanacak yatırım danışmanlığı sözleşmesi çerçevesinde sunulmaktadır. Burada yer alan yorum ve tavsiyeler, yorum ve tavsiyede bulun anların kişisel görüşlerine dayanmaktadır. Bu görüşler mali durumunuz ile risk ve getiri tercihlerinize uygun olmayabilir. Bu nedenle, sadece burada yer alan bilgilere dayanılarak yatırım kararı verilmesi beklentilerinize uygun sonuçlar doğurmayabilir.

21.06.2022

GÜNLÜK PARA GİRİŐİ OLAN HİSSELER - İlk 5 Kurum ( TL) 20.06.2022

Sıra	Hisse	Kapanıő	Alıcılar Hacim	Satıcılar Hacim	Para Giriő
1	THYAO	50,85	741.845.900	-441.284.400	300.561.500
2	ODAS	3,09	112.159.500	-75.400.940	36.758.560
3	SAHOL	19,93	88.774.770	-67.104.410	21.670.360
4	DOHOL	4,07	75.689.200	-56.013.340	19.675.860
5	GARAN	15,4	83.877.980	-65.096.200	18.781.780
6	PGSUS	186,6	93.905.920	-76.923.140	16.982.780
7	TKFEN	21,82	40.526.120	-30.084.180	10.441.940
8	FROTO	293,1	50.238.060	-42.325.290	7.912.770
9	KCHOL	38,9	57.096.070	-51.104.870	5.991.200
10	GENIL	19,4	50.036.610	-44.681.600	5.355.010
11	PETKM	9,58	41.017.470	-35.700.650	5.316.820
12	YYLGD	16,69	29.530.470	-24.265.290	5.265.180
13	EGEEN	2205,5	31.836.380	-26.733.860	5.102.520
14	ASELS	23,84	82.982.410	-78.179.270	4.803.140
15	GUBRF	75,4	30.399.800	-25.626.820	4.772.980
16	HEKTS	33,1	41.483.340	-36.748.560	4.734.780
17	USAK	1,88	8.459.157	-4.492.249	3.966.908
18	LIDFA	11,32	15.582.140	-11.754.980	3.827.160
19	MARTI	1,48	8.115.203	-4.449.716	3.665.487
20	ASUZU	113,5	20.956.630	-17.517.760	3.438.870
21	AKGRT	3,07	6.874.241	-3.543.881	3.330.360
22	CLEBI	294,9	22.315.860	-19.142.170	3.173.690
23	EUREN	25,16	11.953.420	-9.200.427	2.752.993
24	MOBTL	1,77	9.053.377	-6.380.569	2.672.808
25	TMPOL	20,2	5.809.915	-3.167.674	2.642.241
26	SUWEN	18,02	7.848.744	-5.236.482	2.612.262
27	CLKIM	21,9	12.050.750	-9.476.547	2.574.203
28	PEGYO	1,66	6.571.915	-4.153.882	2.418.033
29	VESBE	10,08	9.098.586	-6.772.221	2.326.365
30	MIATK	32,8	6.924.328	-4.634.859	2.289.469
31	KTSKR	32,4	6.843.334	-4.627.941	2.215.393
32	NTHOL	12,26	11.945.270	-9.807.730	2.137.540
33	EDATA	14,41	6.324.437	-4.213.447	2.110.990
34	VESTL	25,3	11.062.470	-8.966.777	2.095.693
35	KATMR	1,31	5.914.162	-4.162.412	1.751.750
36	IPEKE	18,93	8.505.298	-6.759.493	1.745.805
37	BJKAS	4,25	10.024.880	-8.295.643	1.729.237
38	ULUSE	167,6	8.421.906	-6.724.061	1.697.845
39	ESCAR	44,06	4.296.867	-2.614.535	1.682.332
40	RALYH	13,91	6.443.864	-4.887.241	1.556.623

Kaynak: MATRIKS

**UYARI:** Burada yer alan yatırım bilgi, yorum ve tavsiyeleri yatırım danışmanlığı kapsamında değildir. Yatırım danışmanlığı hizmeti; aracı kurumlar, portföy yönetim şirketleri, mevduat kabul etmeyen bankalar ile müşteri arasında imzalanacak yatırım danışmanlığı sözleşmesi çerçevesinde sunulmaktadır. Burada yer alan yorum ve tavsiyeler, yorum ve tavsiyede bulun anların kişisel görüşlerine dayanmaktadır. Bu görüşler mali durumunuz ile risk ve getiri tercihlerinize uygun olmayabilir. Bu nedenle, sadece burada yer alan bilgilere dayanılarak yatırım kararı verilmesi beklentilerinize uygun sonuçlar doğurmayabilir.

21.06.2022

GÜNLÜK PARA ÇIKIŐI OLAN HİSSELER - İlk 5 Kurum ( TL) 20.06.2022

Sıra	Hisse	Kapanıő	Alıcılar Hacim	Satıcılar Hacim	Para Çıkıőı
1	EREGL	27,92	372.199.200	-629.433.200	-257.234.000
2	SASA	45,52	93.217.380	-143.032.700	-49.815.320
3	TUPRS	260,4	203.859.600	-249.868.800	-46.009.200
4	SISE	22,4	90.035.270	-122.469.200	-32.433.930
5	BIMAS	82,75	61.984.550	-86.905.860	-24.921.310
6	TCELL	17,71	45.214.360	-68.055.350	-22.840.990
7	AKSEN	25,42	35.101.630	-53.414.180	-18.312.550
8	AKSA	61,15	23.530.680	-40.169.590	-16.638.910
9	SOKM	12,68	13.003.350	-29.420.440	-16.417.090
10	TSKB	2,27	34.285.900	-50.149.460	-15.863.560
11	YKBNK	4,87	79.345.190	-95.184.920	-15.839.730
12	ISDMR	23,6	31.403.510	-46.170.180	-14.766.670
13	TAVHL	55,4	48.359.490	-61.913.820	-13.554.330
14	KORDS	56,2	13.137.040	-25.297.920	-12.160.880
15	AKBNK	9,05	148.317.400	-157.768.200	-9.450.800
16	EKGYO	2,62	29.441.000	-38.884.230	-9.443.230
17	HALKB	5,62	18.995.510	-27.886.890	-8.891.380
18	SNGYO	9,14	12.242.200	-21.072.880	-8.830.680
19	KRDMD	12,7	89.789.150	-98.391.980	-8.602.830
20	ARCLK	76,6	22.879.790	-31.079.940	-8.200.150
21	KOZAL	192,9	59.160.280	-66.996.810	-7.836.530
22	MAVI	47,68	22.876.510	-30.218.820	-7.342.310
23	ISCTR	4,84	27.239.160	-33.917.040	-6.677.880
24	GSDHO	4,05	9.883.054	-16.317.420	-6.434.366
25	KRDMA	10,13	11.014.130	-16.495.040	-5.480.910
26	DOCO	1.554,00	8.618.428	-14.009.300	-5.390.872
27	ENJSA	13,9	23.616.280	-28.913.560	-5.297.280
28	KOZAA	29,02	31.089.260	-36.263.900	-5.174.640
29	CEMAS	1,38	7.788.093	-12.882.520	-5.094.427
30	TMSN	30,00	8.330.950	-13.057.550	-4.726.600
31	KERVT	5,36	12.518.330	-16.831.530	-4.313.200
32	TTKOM	9,24	17.226.270	-21.486.360	-4.260.090
33	GWIND	8,03	16.339.930	-20.311.170	-3.971.240
34	CEMTS	26,22	5.610.055	-9.463.880	-3.853.825
35	AEFES	27,34	8.746.862	-12.480.600	-3.733.738
36	ULUUN	24,78	18.174.390	-21.814.250	-3.639.860
37	TUKAS	13,76	9.391.488	-13.001.120	-3.609.632
38	TOASO	65,7	52.935.550	-56.424.460	-3.488.910
39	ZOREN	2,07	16.441.200	-19.836.080	-3.394.880
40	SKBNK	1,16	6.738.977	-10.080.440	-3.341.463

Kaynak: MATRIKS

**UYARI:** Burada yer alan yatırım bilgi, yorum ve tavsiyeleri yatırım danışmanlığı kapsamında değildir. Yatırım danışmanlığı hizmeti; aracı kurumlar, portföy yönetim şirketleri, mevduat kabul etmeyen bankalar ile müşteri arasında imzalanacak yatırım danışmanlığı sözleşmesi çerçevesinde sunulmaktadır. Burada yer alan yorum ve tavsiyeler, yorum ve tavsiyede bulun anların kişisel görüşlerine dayanmaktadır. Bu görüşler mali durumunuz ile risk ve getiri tercihlerinize uygun olmayabilir. Bu nedenle, sadece burada yer alan bilgilere dayanılarak yatırım kararı verilmesi beklentilerinize uygun sonuçlar doğurmayabilir.

## **PİRAMİT MENKUL KIYMETLER A.Ő.**

Gümüşsuyu Mah. İnönü Cad. Işık Apt. No:53 Kat:5 Daire 9-10 Taksim/İstanbul  
Tel: 0212 293 95 00 Faks: 0212 293 95 60

### **Balıkesir İrtibat Bürosu**

Altıeylül Mah. Kegeci sok. Özcanerİşmerkezi No:17 K:1 Altıeylül/ Balıkesir  
Tel: 0266 280 15 00 Faks: 0266 245 23 34

**Ferdi Uğur Taçkinler**  
**Araştırma Müdürü**  
**02123953227**

[ugur.tackinlar@piramitmenkul.com.tr](mailto:ugur.tackinlar@piramitmenkul.com.tr)

**Arif Tekin Seğmen**  
**Araştırma Uzmanı**  
**02123953213**

[arif.segmen@piramitmenkul.com.tr](mailto:arif.segmen@piramitmenkul.com.tr)

**Ahmet Ökmen**  
**Araştırma Uzmanı**  
**02123953251**

[ahmet.okmen@piramitmenkul.com.tr](mailto:ahmet.okmen@piramitmenkul.com.tr)



**UYARI:** Burada yer alan yatırım bilgi, yorum ve tavsiyeleri yatırım danışmanlığı kapsamında değildir. Yatırım danışmanlığı hizmeti; aracı kurumlar, portföy yönetim şirketleri, mevduat kabul etmeyen bankalar ile müşteri arasında imzalanacak yatırım danışmanlığı sözleşmesi çerçevesinde sunulmaktadır. Burada yer alan yorum ve tavsiyeler, yorum ve tavsiyede bulun anların kişisel görüşlerine dayanmaktadır. Bu görüşler mali durumunuz ile risk ve getiri tercihlerinize uygun olmayabilir. Bu nedenle, sadece burada yer alan bilgilere dayanılarak yatırım kararı verilmesi beklentilerinize uygun sonuçlar doğurmayabilir.