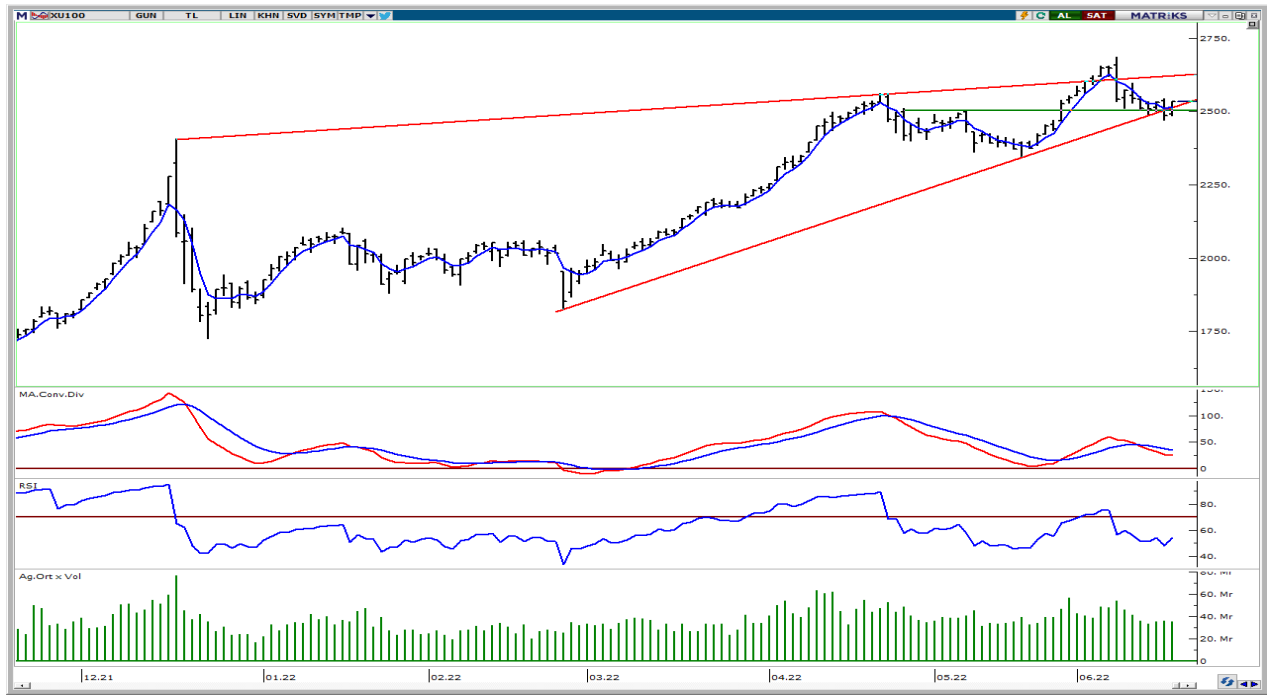


## BIST-100

	Kapanış	Destek-1	Destek-2	Destek-3	Direnç-1	Direnç-2	Direnç-3
BIST100	2.533	2.515	2.500	2.460	2.562	2.580	2.600

BIST100 Endeksi cuma gnk iŐlemleri %1,93 oranında sert ykseliŐ ile 2.553 puandan kapattı. Endeks gne hafif artı bir grnm ile baŐladıktan sonra gn iinde 2.485-2.533 bandında dalgalı hareket etti. Endekste gnn ikinci yarısında 2.500 seviyesinin geilmesi ile alımlar arttı ve gn ii en yksek seviyede (2.533) kapanıŐ yapıldı. Endeksin yukarı ynl hareketinde Bankacılık Endeksi'nin %5,20 oranındaki sert ykseliŐi etkili oldu. Teknik aıdan incelediĐimizde, geri ekilmelerde kısa vadeli ynde takip ettiĐimiz 5 gnlk AO (mavi) 2.515 ve 2.500 desteĐini önemsemekteyiz. Bu seviyelerin zerine yerleŐme olması durumunda mevcut gnleme devam edebilir, gemiŐte direnç konumunda test edilen Nisan 2022 zirvesi (2.562) hedeflenebilir. Sonraki önemli seviyeler olarak 2.580-2.600 dirençleri takip edilebilir. USD bazında 1,43 cent seviyesinden baŐlayan endeks gn 1,46 centten kapattı. Gn iinde 1,43-1,46 cent bandında alıcılı hareket edildi. Endekste gn sonu gelen sert alımların etkisiyle 5 gnlk AO (1,45 cent) zerinde kapanıŐ yapıldı. Teknik bakımdan yukarı ynl hareketlerde 22 gnlk AO (1,50 cent) direncini takip etmekteyiz. Geri ekilmelerde gemiŐte destek konumunda test edilen 1,42-1,40 cent seviyeleri önemli destekler olarak izlenebilir.

## BIST100 Grafik



**UYARI:** Burada yer alan yatırım bilgi, yorum ve tavsiyeleri yatırım danışmanlığı kapsamında değildir. Yatırım danışmanlığı hizmeti; aracı kurumlar, portfy ynetim Őirketleri, mevduat kabul etmeyen bankalar ile mŐteri arasında imzalanacak yatırım danışmanlığı szleŐmesi erevesinde sunulmaktadır. Burada yer alan yorum ve tavsiyeler, yorum ve tavsiyede bulun anların kiŐisel grŐlerine dayanmaktadır. Bu grŐler mali durumunuz ile risk ve getiri tercihlerinize uygun olmayabilir. Bu nedenle, sadece burada yer alan bilgilere dayanılarak yatırım kararı verilmesi beklentilerinize uygun sonular doĐurmayabilir.

## VIOP30 Yakın Vade Kontratı

	Uzlaşma Fiyatı	Destek-1	Destek-2	Destek-3	Direnç-1	Direnç-2	Direnç-3
VIOP30	2.827	2.800	2.750	2.685	2.850	2.880	2.910

VIOP30 Yakın Vade Kontratı, cuma günkü işlemleri günü 2.827 uzlaşma fiyatından alıcılı bir görünüm ile kapattı. Kontrat gün içinde 2.753-2.834 bandında dalgalı hareket etti. Güne hafif alımların etkisinde başlayan kontratta, günün ikinci yarısında gelen sert alımların etkili olduğunu izledik. Kontratta kısa vadede 2.800 desteğini önemsemekteyiz. Bu desteğin korunması ile yukarı yönlü hareketler devam edebilir, geçmişte direnç konumunda test edilen 2.850-2.880 dirençleri yeniden gündeme gelebilir. Sonraki önemli seviye olarak 2.910 direnci izlenebilir.

## VIOP30 Yakın Vade Kontratı Grafik



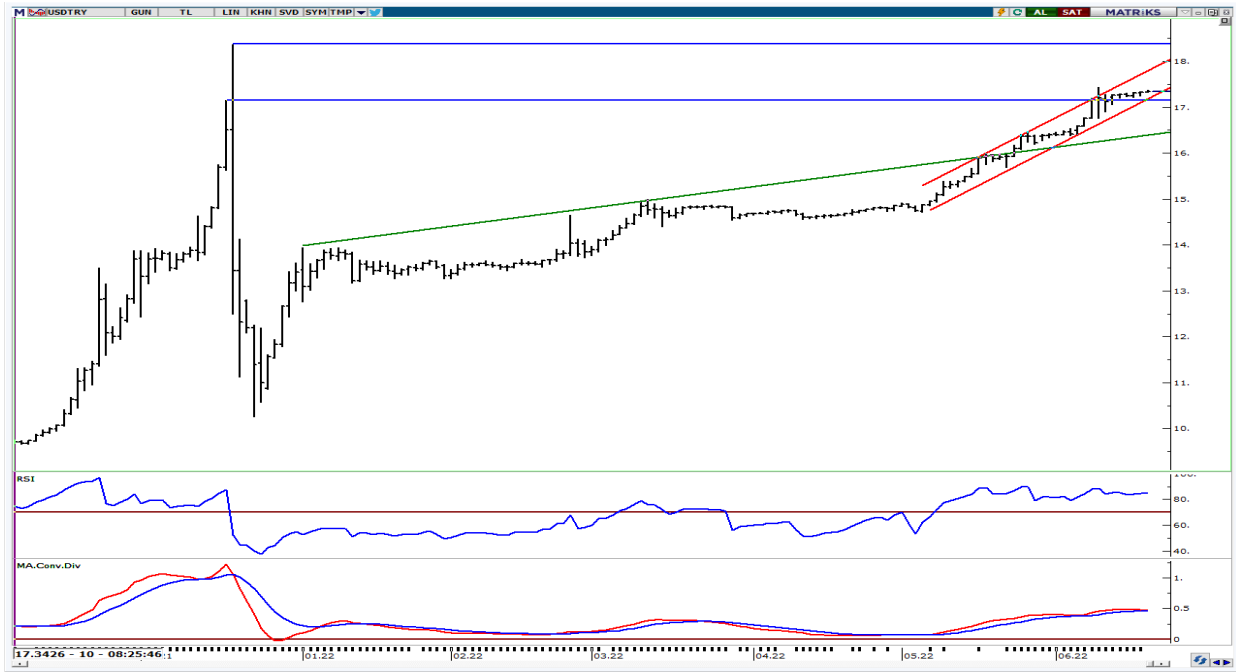
**UYARI:** Burada yer alan yatırım bilgi, yorum ve tavsiyeleri yatırım danışmanlığı kapsamında değildir. Yatırım danışmanlığı hizmeti; aracı kurumlar, portföy yönetim şirketleri, mevduat kabul etmeyen bankalar ile müşteri arasında imzalanacak yatırım danışmanlığı sözleşmesi çerçevesinde sunulmaktadır. Burada yer alan yorum ve tavsiyeler, yorum ve tavsiyede bulun anların kişisel görüşlerine dayanmaktadır. Bu görüşler mali durumunuz ile risk ve getiri tercihlerinize uygun olmayabilir. Bu nedenle, sadece burada yer alan bilgilere dayanılarak yatırım kararı verilmesi beklentilerinize uygun sonuçlar doğurmayabilir.

20.06.2022

## USDTRY

	Son	Destek-1	Destek-2	Destek-3	Direnç-1	Direnç-2	Direnç-3
USDTRY	17,32	17,00	16,80	16,50	17,44		

USDTRY kurunda cuma günkü işlemlerde 17,2455-17,3484 bandında hareket edildi. Dolar/TL kısa vadede 17,00-17,44 bandında hareket etmektedir. Teknik açıdan geri çekilmelerde 17,00 seviyesini takip etmekteyiz. Yukarı yönlü hareketlerde tarihi zirve seviyesi (17,44) izlenebilir. Teknik açıdan bu seviyelerin dışındaki kapanışlar teknik yönde belirleyici olabileceğini tahmin etmekteyiz



**UYARI:** Burada yer alan yatırım bilgi, yorum ve tavsiyeleri yatırım danışmanlığı kapsamında değildir. Yatırım danışmanlığı hizmeti; aracı kurumlar, portföy yönetim şirketleri, mevduat kabul etmeyen bankalar ile müşteri arasında imzalanacak yatırım danışmanlığı sözleşmesi çerçevesinde sunulmaktadır. Burada yer alan yorum ve tavsiyeler, yorum ve tavsiyede bulun anların kişisel görüşlerine dayanmaktadır. Bu görüşler mali durumunuz ile risk ve getiri tercihlerinize uygun olmayabilir. Bu nedenle, sadece burada yer alan bilgilere dayanılarak yatırım kararı verilmesi beklentilerinize uygun sonuçlar doğurmayabilir.

20.06.2022

GÜNLÜK PARA GİRİŐİ OLAN HİSSELER - İlk 5 Kurum ( TL) 17.06.2022

Sıra	Hisse	Kapanıő	Alıcılar Hacim	Satıcılar Hacim	Para Giriő
1	AKBNK	9,1	359.017.700	-231.911.500	127.106.200
2	SISE	21,9	266.025.100	-184.406.800	81.618.300
3	ENKAI	18,59	647.648.100	-587.523.200	60.124.900
4	YKBNK	4,88	164.095.200	-111.966.100	52.129.100
5	GARAN	15,1	157.681.900	-116.904.000	40.777.900
6	ISCTR	4,88	86.204.360	-48.957.400	37.246.960
7	KOZAL	192,00	193.030.000	-156.856.500	36.173.500
8	ASELS	23,24	74.366.190	-43.931.840	30.434.350
9	TAVHL	53,85	64.061.870	-41.845.960	22.215.910
10	KOZAA	28,84	102.321.700	-80.361.180	21.960.520
11	GLYHO	3,86	76.678.210	-61.195.490	15.482.720
12	KARSN	7,11	68.769.940	-53.775.170	14.994.770
13	EKGYO	2,62	37.720.880	-25.299.680	12.421.200
14	HEKTS	32,84	37.624.530	-26.194.470	11.430.060
15	TUKAS	14,16	23.354.000	-13.497.990	9.856.010
16	KRDMD	13,16	51.638.040	-42.331.570	9.306.470
17	BIMAS	83,4	79.594.860	-71.148.130	8.446.730
18	KMPUR	33,1	26.540.450	-18.365.990	8.174.460
19	TSKB	2,28	34.510.420	-26.397.580	8.112.840
20	FROTO	291,6	58.437.540	-50.390.260	8.047.280
21	LIDER	20,06	12.308.820	-4.991.740	7.317.080
22	SNGYO	9,45	24.021.440	-17.446.470	6.574.970
23	THYAO	48,18	298.055.200	-292.414.300	5.640.900
24	TKFEN	20,44	37.892.560	-32.759.130	5.133.430
25	IPEKE	18,8	11.034.550	-6.903.525	4.131.025
26	TTKOM	9,21	29.901.310	-25.812.420	4.088.890
27	QUAGR	29,4	9.684.086	-6.324.630	3.359.456
28	FRIGO	3,83	8.350.861	-5.090.914	3.259.947
29	TUPRS	268,4	147.362.600	-144.322.300	3.040.300
30	TMSN	30,48	8.475.127	-5.452.509	3.022.618
31	BOBET	6,72	8.378.391	-5.490.804	2.887.587
32	AKSEN	25,64	29.319.520	-26.511.900	2.807.620
33	SEGYO	1,13	8.216.236	-5.676.244	2.539.992
34	CEMAS	1,41	14.240.770	-11.756.800	2.483.970
35	AGYO	3,65	10.872.150	-8.484.815	2.387.335
36	ZRGYO	3,37	7.935.551	-5.689.240	2.246.311
37	CLEBI	268,1	9.009.484	-6.797.039	2.212.445
38	ASUZU	107,2	9.316.945	-7.119.243	2.197.702
39	INVEO	34,4	4.919.444	-2.802.849	2.116.595
40	BASGZ	14,83	6.524.840	-4.549.538	1.975.302

Kaynak: MATRIKS

**UYARI:** Burada yer alan yatırım bilgi, yorum ve tavsiyeleri yatırım danışmanlığı kapsamında değildir. Yatırım danışmanlığı hizmeti; aracı kurumlar, portföy yönetim şirketleri, mevduat kabul etmeyen bankalar ile müşteri arasında imzalanacak yatırım danışmanlığı sözleşmesi çerçevesinde sunulmaktadır. Burada yer alan yorum ve tavsiyeler, yorum ve tavsiyede bulun anların kişisel görüşlerine dayanmaktadır. Bu görüşler mali durumunuz ile risk ve getiri tercihlerinize uygun olmayabilir. Bu nedenle, sadece burada yer alan bilgilere dayanılarak yatırım kararı verilmesi beklentilerinize uygun sonuçlar doğurmayabilir.

20.06.2022

GÜNLÜK PARA ÇIKIŞI OLAN HİSSELER - İlk 5 Kurum ( TL) 17.06.2022

Sıra	Hisse	Kapanış	Alıcılar Hacim	Satıcılar Hacim	Para Çıkışı
1	EREGL	28,84	305.800.900	-613.604.000	-307.803.100
2	ODAS	2,93	82.380.090	-152.070.800	-69.690.710
3	SAHOL	19,58	129.787.400	-173.351.300	-43.563.900
4	SASA	46,04	82.856.220	-115.572.600	-32.716.380
5	TOASO	66,15	33.301.240	-52.736.760	-19.435.520
6	ARCLK	77,5	54.308.090	-68.824.980	-14.516.890
7	PGSUS	172,7	42.686.260	-55.827.120	-13.140.860
8	EUREN	25,04	20.106.670	-33.024.990	-12.918.320
9	MAVI	46,54	21.280.600	-31.551.270	-10.270.670
10	BERA	13,16	21.356.650	-31.321.530	-9.964.880
11	OYAKC	12,6	15.465.580	-22.498.330	-7.032.750
12	KCHOL	38,54	95.164.040	-101.934.000	-6.769.960
13	PRDGS	2,71	33.305.260	-40.046.300	-6.741.040
14	HALKB	5,63	33.836.990	-40.470.170	-6.633.180
15	DOHOL	3,96	30.970.510	-36.874.730	-5.904.220
16	ISDMR	25,1	11.749.060	-17.338.290	-5.589.230
17	DOAS	77,00	18.733.500	-24.063.480	-5.329.980
18	GWIND	7,77	24.374.680	-29.455.550	-5.080.870
19	KORDS	55,9	13.577.850	-18.381.900	-4.804.050
20	YYLGD	15,41	51.251.740	-55.312.480	-4.060.740
21	PETKM	9,46	41.162.130	-45.155.360	-3.993.230
22	LOGO	39,52	10.919.170	-14.908.620	-3.989.450
23	USDTRF	1643,2	4.425.906	-8.249.982	-3.824.076
24	VESTL	25,1	15.577.660	-19.357.990	-3.780.330
25	OYYAT	72,25	19.707.720	-23.418.500	-3.710.780
26	TRGYO	8,64	10.339.250	-13.950.880	-3.611.630
27	SOKM	12,87	10.164.920	-13.754.450	-3.589.530
28	FENER	43,58	7.894.418	-11.166.760	-3.272.342
29	VKGYO	2,38	10.377.210	-13.537.900	-3.160.690
30	AGHOL	41,98	3.943.427	-7.102.342	-3.158.915
31	MPARK	33,74	3.713.764	-6.816.845	-3.103.081
32	SMRTG	22,8	8.992.897	-11.993.700	-3.000.803
33	TATGD	15,76	10.180.230	-13.118.830	-2.938.600
34	MGROS	46,76	11.200.930	-13.631.950	-2.431.020
35	SEKFK	5,77	5.154.194	-7.509.828	-2.355.634
36	FORMT	1,62	5.660.908	-7.964.762	-2.303.854
37	MARTI	1,47	7.217.432	-9.264.681	-2.047.249
38	SKBNK	1,15	15.199.720	-17.161.390	-1.961.670
39	ISFIN	3,52	9.570.889	-11.379.030	-1.808.141
40	ARDYZ	5,41	4.362.194	-6.154.244	-1.792.050

Kaynak: MATRIKS

**UYARI:** Burada yer alan yatırım bilgi, yorum ve tavsiyeleri yatırım danışmanlığı kapsamında değildir. Yatırım danışmanlığı hizmeti; aracı kurumlar, portföy yönetim şirketleri, mevduat kabul etmeyen bankalar ile müşteri arasında imzalanacak yatırım danışmanlığı sözleşmesi çerçevesinde sunulmaktadır. Burada yer alan yorum ve tavsiyeler, yorum ve tavsiyede bulun anların kişisel görüşlerine dayanmaktadır. Bu görüşler mali durumunuz ile risk ve getiri tercihlerinize uygun olmayabilir. Bu nedenle, sadece burada yer alan bilgilere dayanılarak yatırım kararı verilmesi beklentilerinize uygun sonuçlar doğurmayabilir.

## PİRAMİT MENKUL KIYMETLER A.Ő.

Gümüşsuyu Mah. İnönü Cad. IŐık Apt. No:53 Kat:5 Daire 9-10 Taksim/İstanbul  
Tel: 0212 293 95 00 Faks: 0212 293 95 60

### Balıkesir İrtibat Bürosu

Altıeylül Mah. Keçeci sok. ÖzcanerİŐmerkezi No:17 K:1 Altıeylül/ Balıkesir  
Tel: 0266 280 15 00 Faks: 0266 245 23 34

**Ferdi Uğur Taçkinlar**  
AraŐtırma Müdürü  
02123953227

[ugur.tackinlar@piramitmenkul.com.tr](mailto:ugur.tackinlar@piramitmenkul.com.tr)

**Arif Tekin Seğmen**  
AraŐtırma Uzmanı  
02123953213

[arif.segmen@piramitmenkul.com.tr](mailto:arif.segmen@piramitmenkul.com.tr)

**Ahmet Ökmen**  
AraŐtırma Uzmanı  
02123953251

[ahmet.okmen@piramitmenkul.com.tr](mailto:ahmet.okmen@piramitmenkul.com.tr)



**UYARI:** Burada yer alan yatırım bilgi, yorum ve tavsiyeleri yatırım danışmanlığı kapsamında deęildir. Yatırım danışmanlığı hizmeti; aracı kurumlar, portföy yönetim şirketleri, mevduat kabul etmeyen bankalar ile müşteri arasında imzalanacak yatırım danışmanlığı sözleşmesi çerçevesinde sunulmaktadır. Burada yer alan yorum ve tavsiyeler, yorum ve tavsiyede bulun anların kişisel görüşlerine dayanmaktadır. Bu görüşler mali durumunuz ile risk ve getiri tercihlerinize uygun olmayabilir. Bu nedenle, sadece burada yer alan bilgilere dayanılarak yatırım kararı verilmesi beklentilerinize uygun sonuçlar doğurmayabilir.