

BIST-100

	Kapanış	Destek-1	Destek-2	Destek-3	Direnç-1	Direnç-2	Direnç-3
BIST100	2.531	2.525	2.500	2.406	2.562	2.585	2.600

BIST100 Endeksi dünkü işlemleri %0,88 oranında yükseliş ile 2.531 puandan kapattı. Endeks güne hafif artı bir görünüm ile başladıktan sonra gün içinde 2.501-2.533 bandında dalgalı hareket etti. Endekste günün ilk yarısında geri çekilmelerde 2.500 desteğinin etkili olduğunu izledik. Günün ikinci yarısında artan alımların etkisiyle kısa vadeli yönde takip ettiğimiz 5 günlük AO (mavi) 2.525 üzerinde kapanış yapıldı. Teknik açıdan yukarı yönlü hareketlerde Nisan 2022 zirvesini (2.562) takip etmekteyiz. Sonraki önemli seviyeler olarak 2.585 ara direnç olmak üzere 2.600 direnci izlenebilir. Geri çekilmelerde 5 günlük AO (2.525) ve 2.500 desteklerini önemsemekteyiz. USD bazında 1,45 cent seviyesinden başlayan endeks günü 1,46 centten kapattı. Gün içinde 1,45-1,46 cent bandında alıcılı hareket edildi. Teknik bakımdan aşağı yönlü hareketlerde 1,42-1,40 seviyeleri önemli destekler olarak takip edilebilir. Yukarı yönlü hareketlerde 1,71,52 cent dirençleri izlenebilir.

BIST100 Grafik



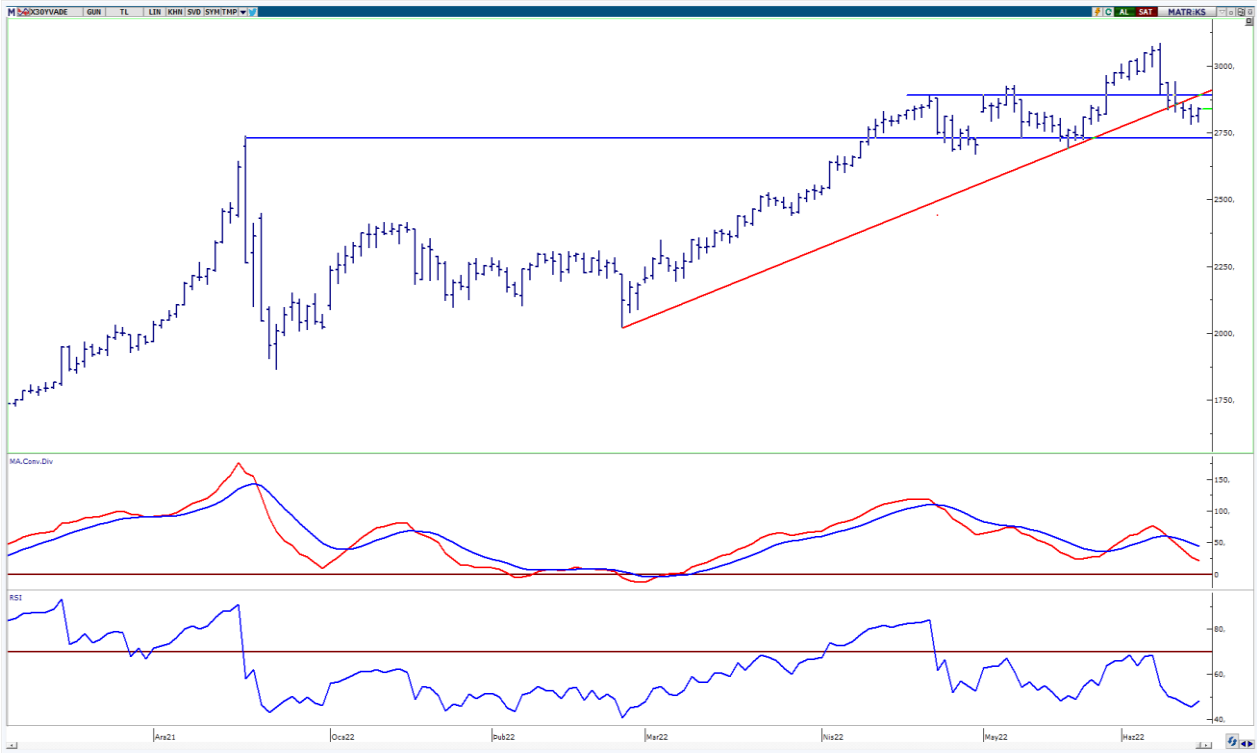
UYARI: Burada yer alan yatırım bilgi, yorum ve tavsiyeleri yatırım danışmanlığı kapsamında değildir. Yatırım danışmanlığı hizmeti; aracı kurumlar, portföy yönetim şirketleri, mevduat kabul etmeyen bankalar ile müşteri arasında imzalanacak yatırım danışmanlığı sözleşmesi çerçevesinde sunulmaktadır. Burada yer alan yorum ve tavsiyeler, yorum ve tavsiyede bulun anların kişisel görüşlerine dayanmaktadır. Bu görüşler mali durumunuz ile risk ve getiri tercihlerinize uygun olmayabilir. Bu nedenle, sadece burada yer alan bilgilere dayanılarak yatırım kararı verilmesi beklentilerinize uygun sonuçlar doğurmayabilir.

VIOP30 Yakın Vade Kontratı

	Uzlaşma Fiyatı	Destek-1	Destek-2	Destek-3	Direnç-1	Direnç-2	Direnç-3
VIOP30	2.827	2.800	2.750	2.685	2.850	2.880	2.930

VIOP30 Yakın Vade Kontratı, günü 2.827 uzlaşma fiyatından alıcılı bir görünüm ile kapattı. Kontrat gün içinde 2.790-2.844 bandında dalgalı hareket etti. Kontratta günün ikinci yarısında gelen alımların etkili olduğunu izledik. Teknik açıdan geri çekilmelerde 2.800 desteğini önemsemekteyiz. Bu desteğin korunması ile mevcut güçlenme devam edebilir, geçmişte direnç konumunda test edilen 2.850-2.880 seviyeleri hedeflenebilir. Sonraki önemli seviye olarak 2.930 direnci takip edilebilir.

VIOP30 Yakın Vade Kontratı Grafik



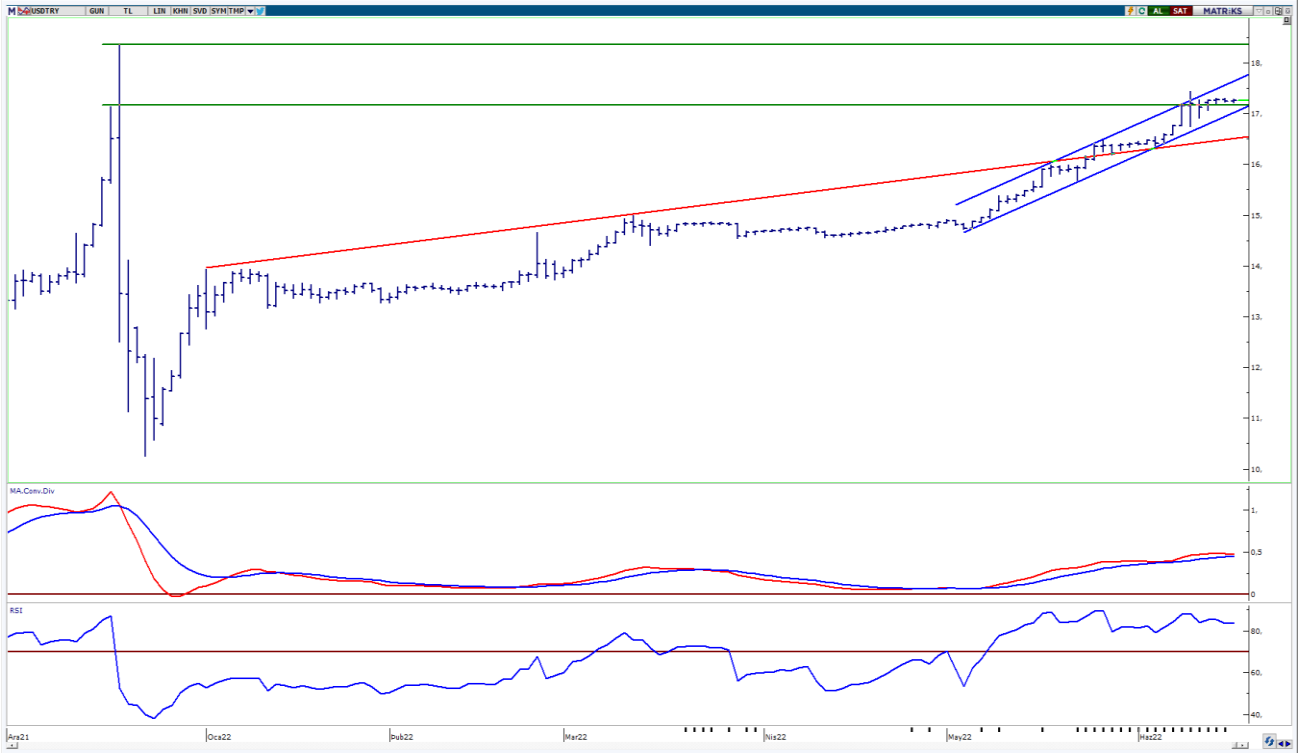
UYARI: Burada yer alan yatırım bilgi, yorum ve tavsiyeleri yatırım danışmanlığı kapsamında değildir. Yatırım danışmanlığı hizmeti; aracı kurumlar, portföy yönetim şirketleri, mevduat kabul etmeyen bankalar ile müşteri arasında imzalanacak yatırım danışmanlığı sözleşmesi çerçevesinde sunulmaktadır. Burada yer alan yorum ve tavsiyeler, yorum ve tavsiyede bulun anların kişisel görüşlerine dayanmaktadır. Bu görüşler mali durumunuz ile risk ve getiri tercihlerinize uygun olmayabilir. Bu nedenle, sadece burada yer alan bilgilere dayanılarak yatırım kararı verilmesi beklentilerinize uygun sonuçlar doğurmayabilir.

16.06.2022

USDTRY

	Son	Destek-1	Destek-2	Destek-3	Direnç-1	Direnç-2	Direnç-3
USDTRY	17,24	17,00	16,80	16,50	17,44		

USDTRY kurunda dünkü işlemlerde 17,2247-17,3106 bandında hareket edildi. Dolar/TL kısa vadede 17,00-14,44 bandında hareket etmektedir. Teknik açıdan geri çekilmelerde 17,00 seviyesini takip etmekteyiz. Yukarı yönlü hareketlerde tarihi zirve seviyesi (17,44) izlenebilir. Teknik açıdan bu seviyelerin dışındaki kapanışlar teknik yönde belirleyici olabileceğini tahmin etmekteyiz.



UYARI: Burada yer alan yatırım bilgi, yorum ve tavsiyeleri yatırım danışmanlığı kapsamında değildir. Yatırım danışmanlığı hizmeti; aracı kurumlar, portföy yönetim şirketleri, mevduat kabul etmeyen bankalar ile müşteri arasında imzalanacak yatırım danışmanlığı sözleşmesi çerçevesinde sunulmaktadır. Burada yer alan yorum ve tavsiyeler, yorum ve tavsiyede bulun anların kişisel görüşlerine dayanmaktadır. Bu görüşler mali durumunuz ile risk ve getiri tercihlerinize uygun olmayabilir. Bu nedenle, sadece burada yer alan bilgilere dayanılarak yatırım kararı verilmesi beklentilerinize uygun sonuçlar doğurmayabilir.

16.06.2022

GÜNLÜK PARA GİRİŐİ OLAN HİŐELER - İlk 5 Kurum (TL) 15.06.2022

Sıra	Hisse	Kapanıő	Alıcılar Hacim	Satıcılar Hacim	Para Giriőü
1	THYAO	48,44	390.732.400	-293.646.600	97.085.800
2	AKBNK	8,66	159.114.000	-93.780.090	65.333.910
3	SAHOL	19,96	109.196.300	-70.820.510	38.375.790
4	TAVHL	51,6	91.012.740	-57.616.300	33.396.440
5	TOASO	67,1	59.678.530	-27.880.740	31.797.790
6	HEKTS	33,18	71.946.180	-50.062.450	21.883.730
7	PGSUS	172,2	113.369.000	-94.646.330	18.722.670
8	YKBNK	4,76	104.934.100	-91.826.160	13.107.940
9	TUKAS	14,25	35.525.050	-24.258.480	11.266.570
10	ALARK	33,2	43.093.260	-32.107.380	10.985.880
11	KORDS	55,8	36.104.120	-25.458.090	10.646.030
12	ODAS	2,93	45.759.840	-37.601.710	8.158.130
13	BIMAS	83,6	72.981.540	-65.824.340	7.157.200
14	TSKB	2,15	53.675.090	-47.823.520	5.851.570
15	KONTR	155,3	15.708.160	-10.834.050	4.874.110
16	VKGYO	2,29	14.249.880	-9.692.668	4.557.212
17	EUREN	23,84	15.786.950	-11.371.830	4.415.120
18	RTALB	15,8	17.850.740	-13.599.520	4.251.220
19	BERA	13,00	12.902.030	-9.105.970	3.796.060
20	FROTO	294,00	46.137.500	-42.424.720	3.712.780
21	DOCO	1581,3	10.402.720	-6.885.484	3.517.236
22	KOZAA	27,76	21.736.250	-18.546.090	3.190.160
23	GMSTRF	76,8	6.578.732	-3.510.319	3.068.413
24	AKSEN	24,3	18.366.530	-15.957.360	2.409.170
25	HLGYO	2,24	16.040.530	-13.664.640	2.375.890
26	AEFES	27,5	7.944.813	-5.627.128	2.317.685
27	AYDEM	8,53	5.381.175	-3.111.095	2.270.080
28	AGHOL	40,1	9.397.030	-7.152.069	2.244.961
29	MEDTR	18,00	6.352.866	-4.115.320	2.237.546
30	KRSTL	7,72	7.847.747	-5.634.213	2.213.534
31	GENIL	18,1	10.775.720	-8.610.839	2.164.881
32	CLEBI	264,3	6.113.771	-4.122.020	1.991.751
33	YYLGD	14,59	8.317.609	-6.381.250	1.936.359
34	YEOTK	60,2	5.057.931	-3.223.871	1.834.060
35	DAGI	3,74	7.808.164	-6.004.016	1.804.148
36	EKGYO	2,6	23.078.690	-21.274.900	1.803.790
37	LIDER	19,75	6.083.198	-4.316.131	1.767.067
38	KARSN	6,89	39.118.600	-37.392.760	1.725.840
39	TUCLK	16,63	6.875.608	-5.227.625	1.647.983
40	ATATP	60,55	3.930.742	-2.483.417	1.447.325

Kaynak: MATRIKS

UYARI: Burada yer alan yatırım bilgi, yorum ve tavsiyeleri yatırım danışmanlığı kapsamında değildir. Yatırım danışmanlığı hizmeti; aracı kurumlar, portföy yönetim şirketleri, mevduat kabul etmeyen bankalar ile müşteri arasında imzalanacak yatırım danışmanlığı sözleşmesi çerçevesinde sunulmaktadır. Burada yer alan yorum ve tavsiyeler, yorum ve tavsiyede bulun anların kişisel görüşlerine dayanmaktadır. Bu görüşler mali durumunuz ile risk ve getiri tercihlerinize uygun olmayabilir. Bu nedenle, sadece burada yer alan bilgilere dayanılarak yatırım kararı verilmesi beklentilerinize uygun sonuçlar doğurmayabilir.

16.06.2022

GÜNLÜK PARA ÇIKIŐI OLAN HİSSELER - İlk 5 Kurum (TL) 15.06.2022

Sıra	Hisse	Kapanıő	Alıcılar Hacim	Satıcılar Hacim	Para Çıkıőı
1	EREGL	29,96	286.675.500	-535.031.500	-248.356.000
2	TUPRS	267,4	75.777.780	-124.044.600	-48.266.820
3	SASA	44,72	56.670.420	-92.517.180	-35.846.760
4	SISE	21,8	168.572.000	-201.820.800	-33.248.800
5	ISCTR	4,77	99.039.030	-131.755.100	-32.716.070
6	GARAN	14,92	66.972.100	-96.610.120	-29.638.020
7	PAPIL	14,34	18.307.540	-37.400.160	-19.092.620
8	KOZAL	184,4	43.037.380	-60.652.210	-17.614.830
9	SOKM	12,98	17.320.020	-30.045.520	-12.725.500
10	ARCLK	79,25	33.541.580	-41.969.330	-8.427.750
11	CIMSA	37,04	16.650.430	-24.480.690	-7.830.260
12	ASELS	23,26	37.274.380	-44.383.220	-7.108.840
13	SKBNK	1,14	6.889.010	-13.589.320	-6.700.310
14	KCHOL	39,98	57.857.240	-64.462.370	-6.605.130
15	ENKAI	18,77	105.437.500	-111.920.600	-6.483.100
16	TIRE	20,38	8.656.688	-15.042.250	-6.385.562
17	TCELL	17,81	36.684.460	-42.530.440	-5.845.980
18	PENTA	455,00	13.902.900	-19.211.980	-5.309.080
19	HALKB	5,67	19.984.560	-24.964.240	-4.979.680
20	SMRTG	21,02	6.464.797	-10.088.360	-3.623.563
21	VESTL	25,36	14.510.700	-18.027.930	-3.517.230
22	FORMT	1,62	9.146.579	-12.505.990	-3.359.411
23	CRFSA	36,34	9.392.002	-12.657.230	-3.265.228
24	KFEIN	19,1	4.605.331	-7.837.226	-3.231.895
25	TTKOM	9,13	10.000.930	-13.169.390	-3.168.460
26	FONET	14,83	19.750.270	-22.709.830	-2.959.560
27	CCOLA	136,00	24.815.200	-27.657.750	-2.842.550
28	TRCAS	8,67	7.297.974	-9.897.091	-2.599.117
29	INDES	8,25	4.970.803	-7.506.710	-2.535.907
30	GSDHO	4,22	4.940.519	-7.471.263	-2.530.744
31	VESBE	9,87	7.967.062	-10.493.450	-2.526.388
32	TEZOL	18,56	5.632.192	-8.084.286	-2.452.094
33	GLYHO	3,55	43.478.800	-45.914.380	-2.435.580
34	ANGEN	25,22	4.969.758	-7.282.682	-2.312.924
35	YATAS	13,89	4.450.672	-6.690.873	-2.240.201
36	MERIT	30,98	4.063.745	-6.271.149	-2.207.404
37	TKFEN	19,32	23.832.310	-25.987.580	-2.155.270
38	MPARK	34,76	25.945.840	-27.801.570	-1.855.730
39	FENER	42,36	6.926.443	-8.744.901	-1.818.458
40	SEGYO	1,14	4.958.685	-6.719.971	-1.761.286

Kaynak: MATRIKS

UYARI: Burada yer alan yatırım bilgi, yorum ve tavsiyeleri yatırım danışmanlığı kapsamında değildir. Yatırım danışmanlığı hizmeti; aracı kurumlar, portföy yönetim şirketleri, mevduat kabul etmeyen bankalar ile müşteri arasında imzalanacak yatırım danışmanlığı sözleşmesi çerçevesinde sunulmaktadır. Burada yer alan yorum ve tavsiyeler, yorum ve tavsiyede bulun anların kişisel görüşlerine dayanmaktadır. Bu görüşler mali durumunuz ile risk ve getiri tercihlerinize uygun olmayabilir. Bu nedenle, sadece burada yer alan bilgilere dayanılarak yatırım kararı verilmesi beklentilerinize uygun sonuçlar doğurmayabilir.

PİRAMİT MENKUL KIYMETLER A.Ő.

Gümüşsuyu Mah. İnönü Cad. IŐık Apt. No:53 Kat:5 Daire 9-10 Taksim/İstanbul
Tel: 0212 293 95 00 Faks: 0212 293 95 60

Balıkesir İrtibat Bürosu

Altıeylül Mah. Keçeci sok. ÖzcanerİŐmerkezi No:17 K:1 Altıeylül/ Balıkesir
Tel: 0266 280 15 00 Faks: 0266 245 23 34

Ferdi Uğur Taçkinlar
AraŐtırma Müdürü
02123953227

ugur.tackinlar@piramitmenkul.com.tr

Arif Tekin Seğmen
AraŐtırma Uzmanı
02123953213

arif.segmen@piramitmenkul.com.tr

Ahmet Ökmen
AraŐtırma Uzmanı
02123953251

ahmet.okmen@piramitmenkul.com.tr



UYARI: Burada yer alan yatırım bilgi, yorum ve tavsiyeleri yatırım danışmanlığı kapsamında deęildir. Yatırım danışmanlığı hizmeti; aracı kurumlar, portföy yönetim şirketleri, mevduat kabul etmeyen bankalar ile müşteri arasında imzalanacak yatırım danışmanlığı sözleşmesi çerçevesinde sunulmaktadır. Burada yer alan yorum ve tavsiyeler, yorum ve tavsiyede bulun anların kişisel görüşlerine dayanmaktadır. Bu görüşler mali durumunuz ile risk ve getiri tercihlerinize uygun olmayabilir. Bu nedenle, sadece burada yer alan bilgilere dayanılarak yatırım kararı verilmesi beklentilerinize uygun sonuçlar doğurmayabilir.