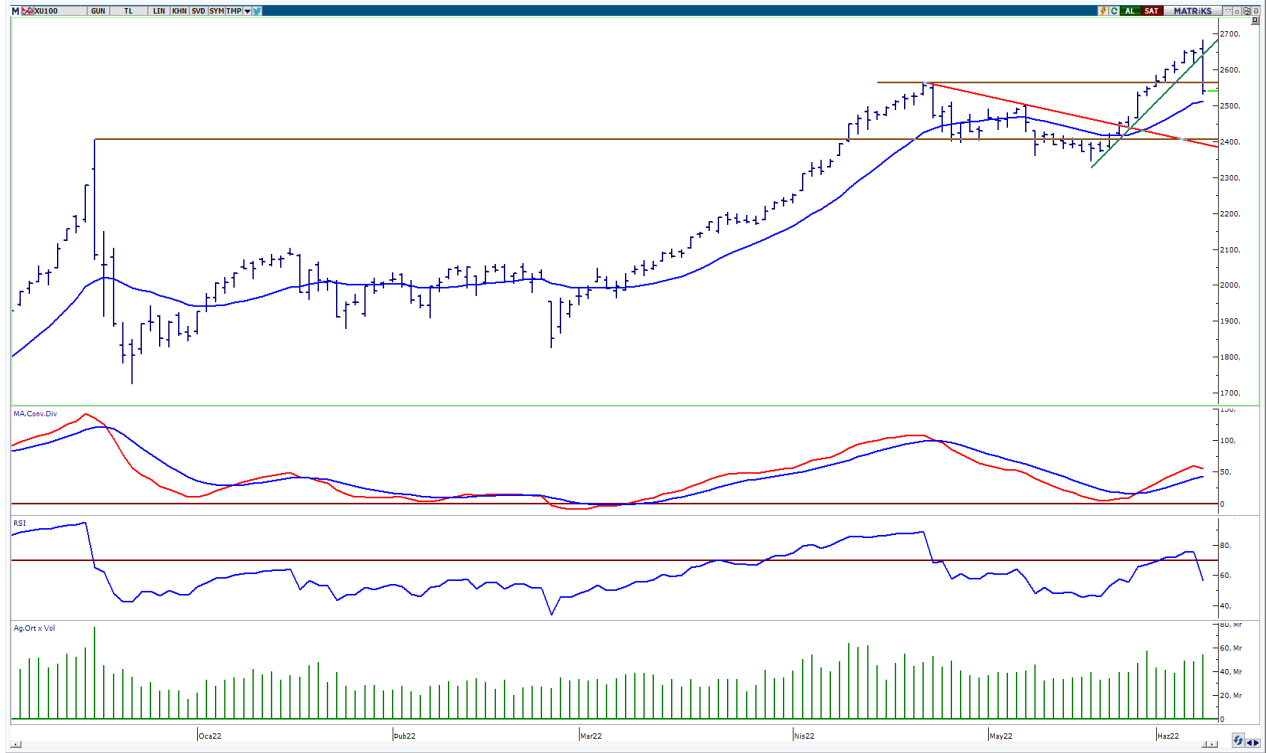


## BIST-100

	Kapanış	Destek-1	Destek-2	Destek-3	Direnç-1	Direnç-2	Direnç-3
BIST100	2.540	2.514	2.500	2.406	2.562	2.585	2.600

BIST100 Endeksi dünkü işlemleri %4,07 oranında sert düşüş ile 2.540 puandan kapattı. Endeks güne hafif alıcılı bir görünüm ile başladıktan sonra gün içinde 2.532-2.684 bandında dalgalı hareket etti. Günün ilk yarısında gelen alımların etkisiyle tüm zamanların yükseği (2.684) test edildi. Günün ikinci yarısında 2.600 seviyesinin aşağı yönlü geçilmesi ile satış baskısının arttığını izledik. Endeksin işlem hacmi 53,95mlr TL ile yüksek bir tutarda gerçekleşti. Teknik açıdan kısa vadede geçmişte zirve konumunda test edilen 2.562 seviyesini önemsemekteyiz. Bu seviyenin üzerinde kalıcı olunması durumunda tepki alımları görülebilir. Aşağı yönlü hareketlerde ilk etapta kısa vadeli yönde takip ettiğimiz 22 günlük AO (mavi) 2.514 desteğini önemsemekteyiz. Sonraki önemli seviye olarak 2.500 seviyesi izlenebilir. USD bazında 1,55 cent seviyesinden başlayan endeks günü 1,48 centten kapattı. Gün içinde 1,47-1,56 cent bandında sert satıcılı hareket edildi. Teknik bakımdan aşağı yönlü hareketlerde 1,47-1,45 seviyeleri önemli destekler olarak takip edilebilir. Yukarı yönlü hareketlerde 5 günlük AO (1,55 cent) seviyesi izlenebilir.

## BIST100 Grafik



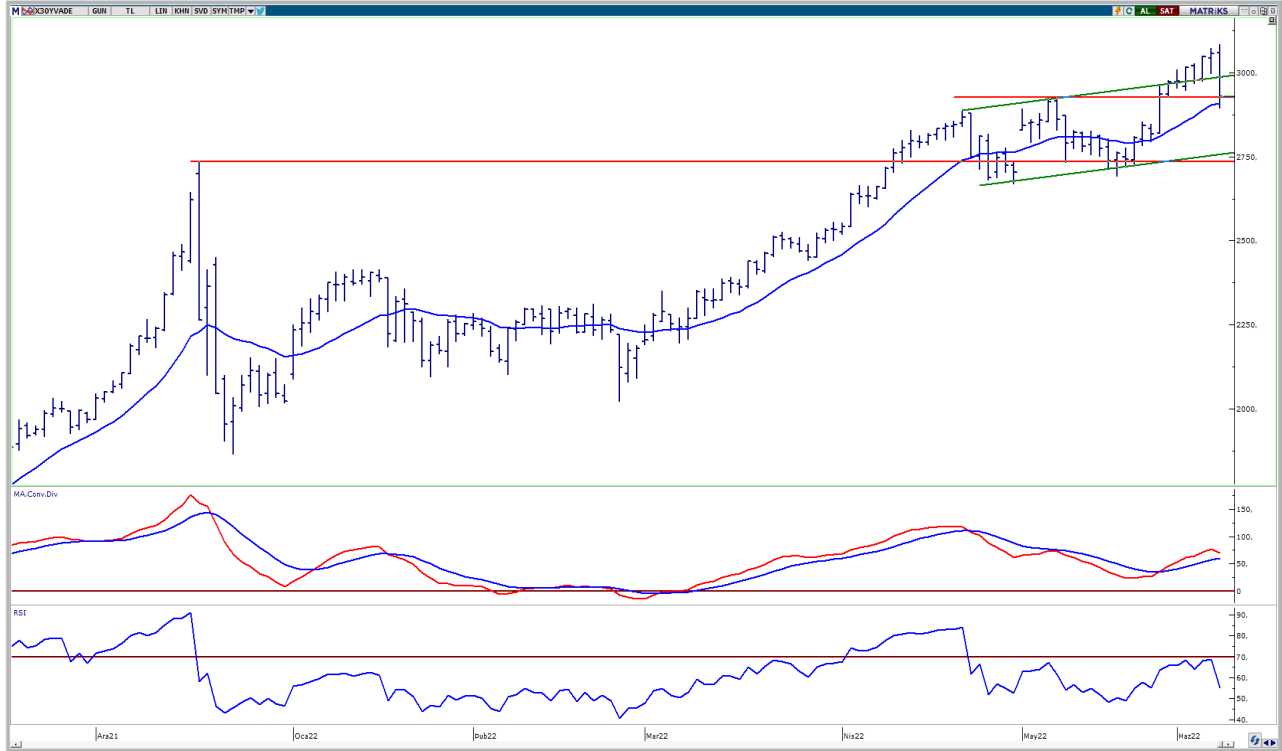
**UYARI:** Burada yer alan yatırım bilgi, yorum ve tavsiyeleri yatırım danışmanlığı kapsamında değildir. Yatırım danışmanlığı hizmeti; aracı kurumlar, portföy yönetim şirketleri, mevduat kabul etmeyen bankalar ile müşteri arasında imzalanacak yatırım danışmanlığı sözleşmesi çerçevesinde sunulmaktadır. Burada yer alan yorum ve tavsiyeler, yorum ve tavsiyede bulun anların kişisel görüşlerine dayanmaktadır. Bu görüşler mali durumunuz ile risk ve getiri tercihlerinize uygun olmayabilir. Bu nedenle, sadece burada yer alan bilgilere dayanarak yatırım kararı verilmesi beklentilerinize uygun sonuçlar doğurmayabilir.

## VIOP30 Yakın Vade Kontratı

	Uzlaşma Fiyatı	Destek-1	Destek-2	Destek-3	Direnç-1	Direnç-2	Direnç-3
VIOP30	2.926	2.910	2.890	2.850	2.930	2.970	3.000

VIOP30 Yakın Vade Kontratı, günü 2.926 uzlaşma fiyatından sert satıcılı bir görünüm ile kapattı. Kontrat gün içinde 2.896-3.084 bandında dalgalı hareket etti. Güne hafif alımların etkisinde başlayan kontratta, günün ikinci yarısında gelen sert satışlar etkili oldu. Teknik açıdan geri çekilmelerde kısa vadeli yönde takip ettiğimiz 22 günlük AO (mavi) 2.910 desteği izlenebilir. Yukarı yönlü hareketlerde ilk etapta 2.930 seviyesini takip etmekteyiz. Bu seviyenin üzerinde kalıcı olunması durumunda tepki alımları görülebilir, geçmişte direnç konumunda test edilen 2.970-3.000 seviyeleri yeniden hedefe girebilir.

## VIOP30 Yakın Vade Kontratı Grafik



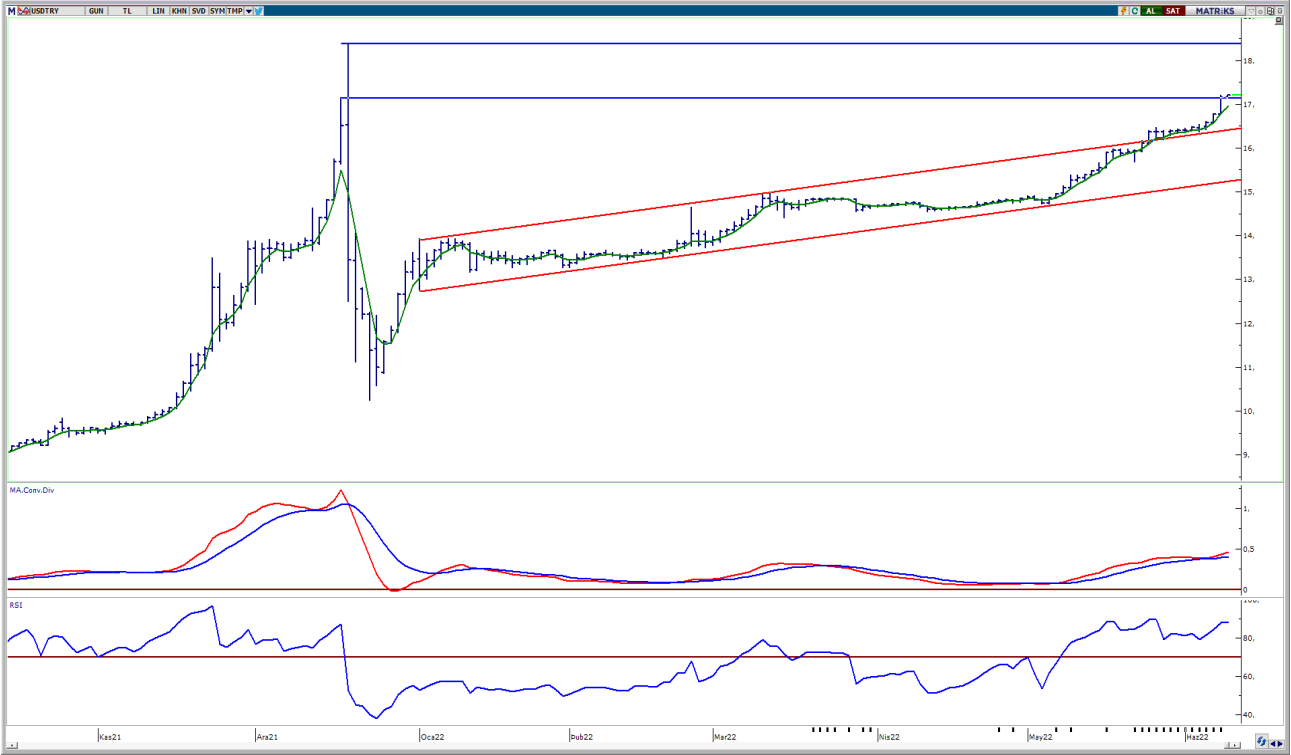
**UYARI:** Burada yer alan yatırım bilgi, yorum ve tavsiyeleri yatırım danışmanlığı kapsamında değildir. Yatırım danışmanlığı hizmeti; aracı kurumlar, portföy yönetim şirketleri, mevduat kabul etmeyen bankalar ile müşteri arasında imzalanacak yatırım danışmanlığı sözleşmesi çerçevesinde sunulmaktadır. Burada yer alan yorum ve tavsiyeler, yorum ve tavsiyede bulun anların kişisel görüşlerine dayanmaktadır. Bu görüşler mali durumunuz ile risk ve getiri tercihlerinize uygun olmayabilir. Bu nedenle, sadece burada yer alan bilgilere dayanarak yatırım kararı verilmesi beklentilerinize uygun sonuçlar doğurmayabilir.

09.06.2022

## USDTRY

	Son	Destek-1	Destek-2	Destek-3	Direnç-1	Direnç-2	Direnç-3
USDTRY	17,14	17,00	16,80	16,50			

USDTRY kurunda dünkü işlemlerde 16,7608-17,1997 bandında sert alıcılı hareket edildi. Gün içinde 17,00 seviyesinin geçilmesi ile alımlar arttı ve tüm zamanların kapanış rekoru (17,14) rekoru kırıldı. Teknik açıdan kısa vadede 17,00 seviyesini önemsemekteyiz. Bu seviyenin üzerine yerleşme olması durumunda yukarı yönlü hareketler devam edebilir.



**UYARI:** Burada yer alan yatırım bilgi, yorum ve tavsiyeleri yatırım danışmanlığı kapsamında değildir. Yatırım danışmanlığı hizmeti; aracı kurumlar, portföy yönetim şirketleri, mevduat kabul etmeyen bankalar ile müşteri arasında imzalanacak yatırım danışmanlığı sözleşmesi çerçevesinde sunulmaktadır. Burada yer alan yorum ve tavsiyeler, yorum ve tavsiyede bulun anların kişisel görüşlerine dayanmaktadır. Bu görüşler mali durumunuz ile risk ve getiri tercihlerinize uygun olmayabilir. Bu nedenle, sadece burada yer alan bilgilere dayanılarak yatırım kararı verilmesi beklentilerinize uygun sonuçlar doğurmayabilir.

09.06.2022

GÜNLÜK PARA GİRİŐİ OLAN HİŐSELER - İlk 5 Kurum ( TL) 08.06.2022

Sıra	Hisse	Kapanıő	Alıcılar Hacim	Satıcılar Hacim	Para Giriő
1	SASA	42,82	230.418.400	-121.284.400	109.134.000
2	EREGL	34,12	175.101.700	-122.670.700	52.431.000
3	KRDMD	14,62	170.347.500	-132.828.100	37.519.400
4	GARAN	15,25	127.067.300	-95.425.380	31.641.920
5	DOHOL	3,97	137.128.200	-105.648.900	31.479.300
6	PETKM	9,91	144.602.700	-113.276.500	31.326.200
7	TAVHL	48,3	215.073.000	-184.347.700	30.725.300
8	SAHOL	19,86	180.912.300	-153.250.500	27.661.800
9	KARSN	6,97	64.055.350	-40.666.360	23.388.990
10	YKBNK	4,58	116.803.100	-99.428.180	17.374.920
11	CCOLA	136,8	39.648.010	-23.775.330	15.872.680
12	FROTO	296,4	92.574.740	-77.693.340	14.881.400
13	TTRAK	248,1	31.628.920	-17.798.410	13.830.510
14	ODAS	2,87	63.849.570	-51.084.220	12.765.350
15	TMSN	29,48	31.525.760	-20.151.950	11.373.810
16	SNGYO	8,49	27.261.780	-17.925.270	9.336.510
17	TUKAS	12,5	44.671.840	-35.652.870	9.018.970
18	GLYHO	3,39	56.437.900	-47.518.420	8.919.480
19	ARCLK	79,00	36.829.150	-28.254.200	8.574.950
20	PGSUS	155,8	97.129.210	-88.973.260	8.155.950
21	KORDS	53,65	22.192.440	-15.313.480	6.878.960
22	VESTL	25,8	29.163.150	-22.566.520	6.596.630
23	HALKB	5,6	39.667.310	-33.345.280	6.322.030
24	SOKM	14,39	33.050.230	-26.764.150	6.286.080
25	DGNMO	2,45	16.554.920	-10.273.780	6.281.140
26	ALKIM	22,46	12.387.330	-6.527.435	5.859.895
27	KONTR	165,00	19.593.970	-13.826.810	5.767.160
28	KRDMA	11,98	14.398.460	-9.106.804	5.291.656
29	GENIL	17,3	32.232.230	-27.113.450	5.118.780
30	MGROS	44,46	20.887.860	-16.150.790	4.737.070
31	TKNSA	7,46	13.279.400	-8.928.463	4.350.937
32	YATAS	13,95	16.894.090	-12.594.800	4.299.290
33	EUREN	17,87	35.274.970	-31.142.160	4.132.810
34	TRCAS	8,25	7.885.276	-4.242.361	3.642.915
35	TRGYO	8,71	13.992.530	-10.529.790	3.462.740
36	PINSU	5,18	9.350.922	-5.920.171	3.430.751
37	PSGYO	9,99	10.726.860	-7.379.142	3.347.718
38	ZRGYO	3,32	9.839.091	-6.547.067	3.292.024
39	ISMEN	19,15	13.456.680	-10.219.890	3.236.790
40	AYGAZ	38,00	17.099.030	-13.977.910	3.121.120

Kaynak: MATRIKS

**UYARI:** Burada yer alan yatırım bilgi, yorum ve tavsiyeleri yatırım danışmanlığı kapsamında değildir. Yatırım danışmanlığı hizmeti; aracı kurumlar, portföy yönetim şirketleri, mevduat kabul etmeyen bankalar ile müşteri arasında imzalanacak yatırım danışmanlığı sözleşmesi çerçevesinde sunulmaktadır. Burada yer alan yorum ve tavsiyeler, yorum ve tavsiyede bulun anların kişisel görüşlerine dayanmaktadır. Bu görüşler mali durumunuz ile risk ve getiri tercihlerinize uygun olmayabilir. Bu nedenle, sadece burada yer alan bilgilere dayanılarak yatırım kararı verilmesi beklentilerinize uygun sonuçlar doğurmayabilir.

09.06.2022

GÜNLÜK PARA ÇIKIŐI OLAN HİSSELER - İlk 5 Kurum ( TL) 08.06.2022

Sıra	Hisse	Kapanıő	Alıcılar Hacim	Satıcılar Hacim	Para Çıkıőı
1	THYAO	46,72	484.405.900	-714.447.700	-230.041.800
2	TOASO	66,05	196.052.500	-349.504.600	-153.452.100
3	SISE	21,86	250.390.200	-322.962.500	-72.572.300
4	GZNMİ	36,76	89.344.780	-159.715.300	-70.370.520
5	TCELL	18,25	73.225.040	-127.853.400	-54.628.360
6	TUPRS	271,2	117.760.000	-161.185.200	-43.425.200
7	ISCTR	10,43	93.429.850	-136.358.300	-42.928.450
8	AKBNK	8,27	142.258.200	-183.712.800	-41.454.600
9	AKSA	60,7	36.674.980	-58.908.960	-22.233.980
10	KCHOL	39,72	82.599.790	-102.604.000	-20.004.210
11	ASELS	23,38	70.871.820	-85.789.020	-14.917.200
12	KOZAL	188,00	90.280.510	-103.494.000	-13.213.490
13	VAKBN	4,13	22.417.830	-33.205.790	-10.787.960
14	OYYAT	76,5	23.196.070	-32.148.300	-8.952.230
15	USDTRF	1652,5	10.570.860	-18.704.190	-8.133.330
16	KOZAA	28,64	46.668.270	-54.661.600	-7.993.330
17	HEKTS	32,22	51.943.680	-58.365.700	-6.422.020
18	ZOREN	2,07	18.016.650	-23.465.250	-5.448.600
19	KMPUR	28,78	9.672.285	-14.824.970	-5.152.685
20	ENJSA	14,44	21.714.970	-26.709.690	-4.994.720
21	IZMDC	2,4	9.943.347	-14.681.340	-4.737.993
22	TTKOM	9,28	19.029.220	-23.741.200	-4.711.980
23	SKBNK	1,2	16.752.720	-21.237.580	-4.484.860
24	BIMAS	83,8	57.686.340	-61.208.920	-3.522.580
25	ISDMR	28,12	11.511.390	-14.999.540	-3.488.150
26	UNLU	5,57	3.960.441	-7.384.727	-3.424.286
27	ARDYZ	5,42	5.429.844	-8.839.313	-3.409.469
28	KONKA	20,02	7.399.367	-10.659.550	-3.260.183
29	AKENR	1,52	5.963.886	-8.852.441	-2.888.555
30	NTHOL	13,04	7.919.890	-10.687.670	-2.767.780
31	TSKB	2,29	74.048.780	-76.803.310	-2.754.530
32	DESA	11,79	3.865.678	-6.335.366	-2.469.688
33	ALBRK	1,33	13.245.700	-15.711.960	-2.466.260
34	ACSEL	55,35	5.843.606	-8.217.319	-2.373.713
35	OZGYO	2,59	4.651.437	-7.023.810	-2.372.373
36	RYSAS	8,22	6.658.273	-9.008.379	-2.350.106
37	AKFGY	2,17	7.680.254	-9.980.751	-2.300.497
38	BTCİM	21,9	4.683.606	-6.938.610	-2.255.004
39	ULUUN	22,3	24.705.190	-26.776.680	-2.071.490
40	VESBE	9,71	13.194.560	-15.260.630	-2.066.070

Kaynak: MATRIKS

**UYARI:** Burada yer alan yatırım bilgi, yorum ve tavsiyeleri yatırım danışmanlığı kapsamında değildir. Yatırım danışmanlığı hizmeti; aracı kurumlar, portföy yönetim şirketleri, mevduat kabul etmeyen bankalar ile müşteri arasında imzalanacak yatırım danışmanlığı sözleşmesi çerçevesinde sunulmaktadır. Burada yer alan yorum ve tavsiyeler, yorum ve tavsiyede bulun anların kişisel görüşlerine dayanmaktadır. Bu görüşler mali durumunuz ile risk ve getiri tercihlerinize uygun olmayabilir. Bu nedenle, sadece burada yer alan bilgilere dayanılarak yatırım kararı verilmesi beklentilerinize uygun sonuçlar doğurmayabilir.

## **PİRAMİT MENKUL KIYMETLER A.Ő.**

Gümüşsuyu Mah. İnönü Cad. Işık Apt. No:53 Kat:5 Daire 9-10 Taksim/İstanbul  
Tel: 0212 293 95 00 Faks: 0212 293 95 60

### **Balıkesir İrtibat Bürosu**

Altıeylül Mah. Keçeci sok. Özcanerİşmerkezi No:17 K:1 Altıeylül/ Balıkesir  
Tel: 0266 280 15 00 Faks: 0266 245 23 34

**Ferdi Uğur Taçkinler**  
**Araştırma Müdürü**  
**02123953227**

[ugur.tackinlar@piramitmenkul.com.tr](mailto:ugur.tackinlar@piramitmenkul.com.tr)

**Arif Tekin Seğmen**  
**Araştırma Uzmanı**  
**02123953213**

[arif.segmen@piramitmenkul.com.tr](mailto:arif.segmen@piramitmenkul.com.tr)

**Ahmet Ökmen**  
**Araştırma Uzmanı**  
**02123953251**

[ahmet.okmen@piramitmenkul.com.tr](mailto:ahmet.okmen@piramitmenkul.com.tr)



**UYARI:** Burada yer alan yatırım bilgi, yorum ve tavsiyeleri yatırım danışmanlığı kapsamında değildir. Yatırım danışmanlığı hizmeti; aracı kurumlar, portföy yönetim şirketleri, mevduat kabul etmeyen bankalar ile müşteri arasında imzalanacak yatırım danışmanlığı sözleşmesi çerçevesinde sunulmaktadır. Burada yer alan yorum ve tavsiyeler, yorum ve tavsiyede bulun anların kişisel görüşlerine dayanmaktadır. Bu görüşler mali durumunuz ile risk ve getiri tercihlerinize uygun olmayabilir. Bu nedenle, sadece burada yer alan bilgilere dayanılarak yatırım kararı verilmesi beklentilerinize uygun sonuçlar doğurmayabilir.