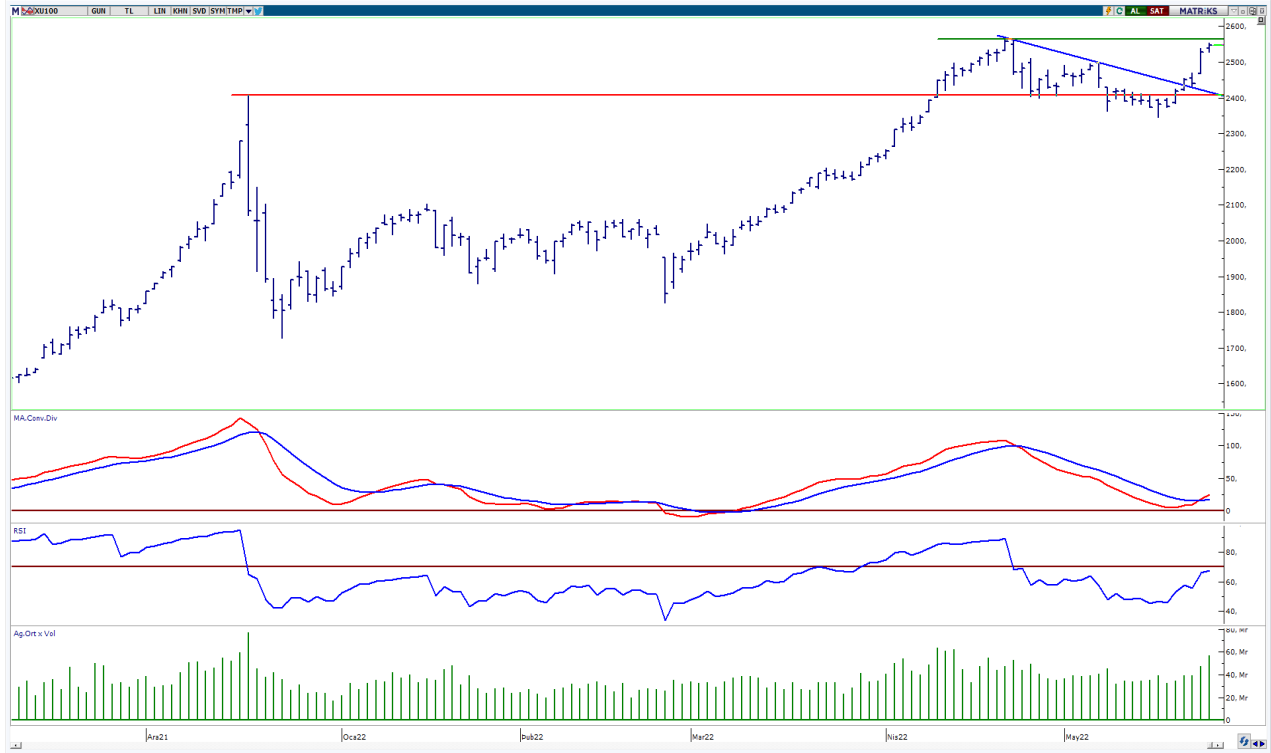


BIST-100

	Kapanış	Destek-1	Destek-2	Destek-3	Direnç-1	Direnç-2	Direnç-3
BIST100	2.547	2.500	2.450	2.406	2.562		

BIST100 Endeksi dünkü işlemleri %0,79 oranında yükseliş ile 2.547 puandan kapattı. Endeks güne hafif artı bir görünüm ile başladıktan sonra gün içinde 2.527-2.553 bandında dalgalı hareket etti. Endeksin yukarı yönlü hareketinde Bankacılık Endeksi'nin %1,78 oranındaki yükselişi etkili oldu. Endeksin işlem hacmi 57,04mlr TL ile yüksek bir tutarda gerçekleşti. Endeksin teknik görünümünü incelediğimizde, 2.500 seviyesinin üzerine yerleşmesi olumlu. Kısa vadede 2.500 seviyesinin korunması ile mevcut güçlenme devam edebilir, tüm zamanların yükseği (2.562) yeniden gündeme gelebilir. USD bazında 1,54 cent seviyesinden başlayan endeks günü 1,55 centten kapattı. Gün içinde 1,54-1,55 cent bandında alıcılı hareket edildi. Teknik bakımdan geri çekilmelerde 1,47-1,42 cent desteklerini önemsemekteyiz. Yukarı yönlü hareketlerde 1,57 cent direnci takip edilebilir.

BIST100 Grafik



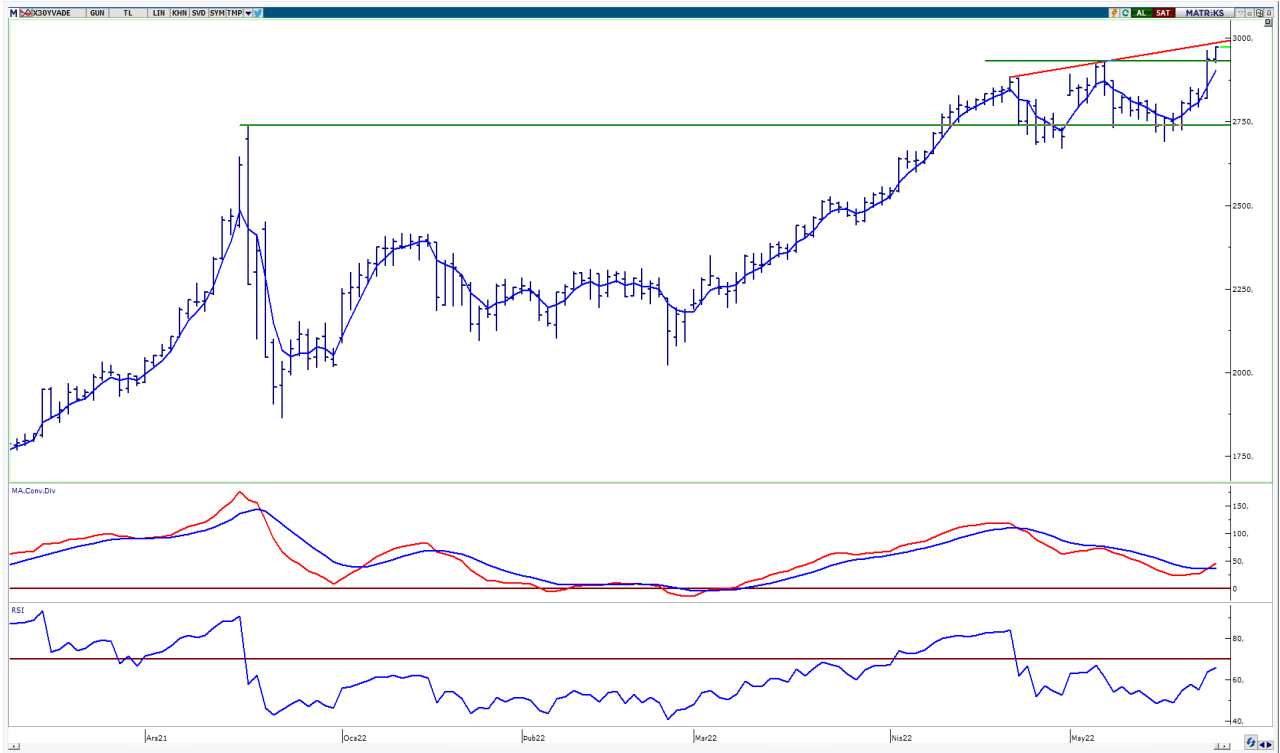
UYARI: Burada yer alan yatırım bilgi, yorum ve tavsiyeleri yatırım danışmanlığı kapsamında değildir. Yatırım danışmanlığı hizmeti; aracı kurumlar, portföy yönetim şirketleri, mevduat kabul etmeyen bankalar ile müşteri arasında imzalanacak yatırım danışmanlığı sözleşmesi çerçevesinde sunulmaktadır. Burada yer alan yorum ve tavsiyeler, yorum ve tavsiyede bulun anların kişisel görüşlerine dayanmaktadır. Bu görüşler mali durumunuz ile risk ve getiri tercihlerinize uygun olmayabilir. Bu nedenle, sadece burada yer alan bilgilere dayanarak yatırım kararı verilmesi beklentilerinize uygun sonuçlar doğurmayabilir.

VIOP30 Yakın Vade Kontratı

	Uzlaşma Fiyatı	Destek-1	Destek-2	Destek-3	Direnç-1	Direnç-2	Direnç-3
VIOP30	2.968	2.905	2.890	2.850	3.000		

VIOP30 Yakın Vade Kontratı, günü 2.968 uzlaşma fiyatından alıcılı bir görünüm ile kapattı. Kontrat gün içinde 2.927-2.976 bandında dalgalı hareket etti. Güne hafif alımların etkisinde başlayan kontratta, günün ikinci yarısında artan alımların etkili olduğunu izledik. Teknik açıdan yukarı yönlü hareketlerde psikolojik direnç konumunda izlediğimiz 2.300 seviyesi takip edilebilir. Geri çekilmelerde ilk etapta 5 günlük AO (mavi) 2.905 izlenebilir. Teknik bakımdan 5 günlük AO (2.905) desteğinin korunması ile yukarı yönlü hareketlerin devam edebileceğini tahmin etmekteyiz.

VIOP30 Yakın Vade Kontratı Grafik

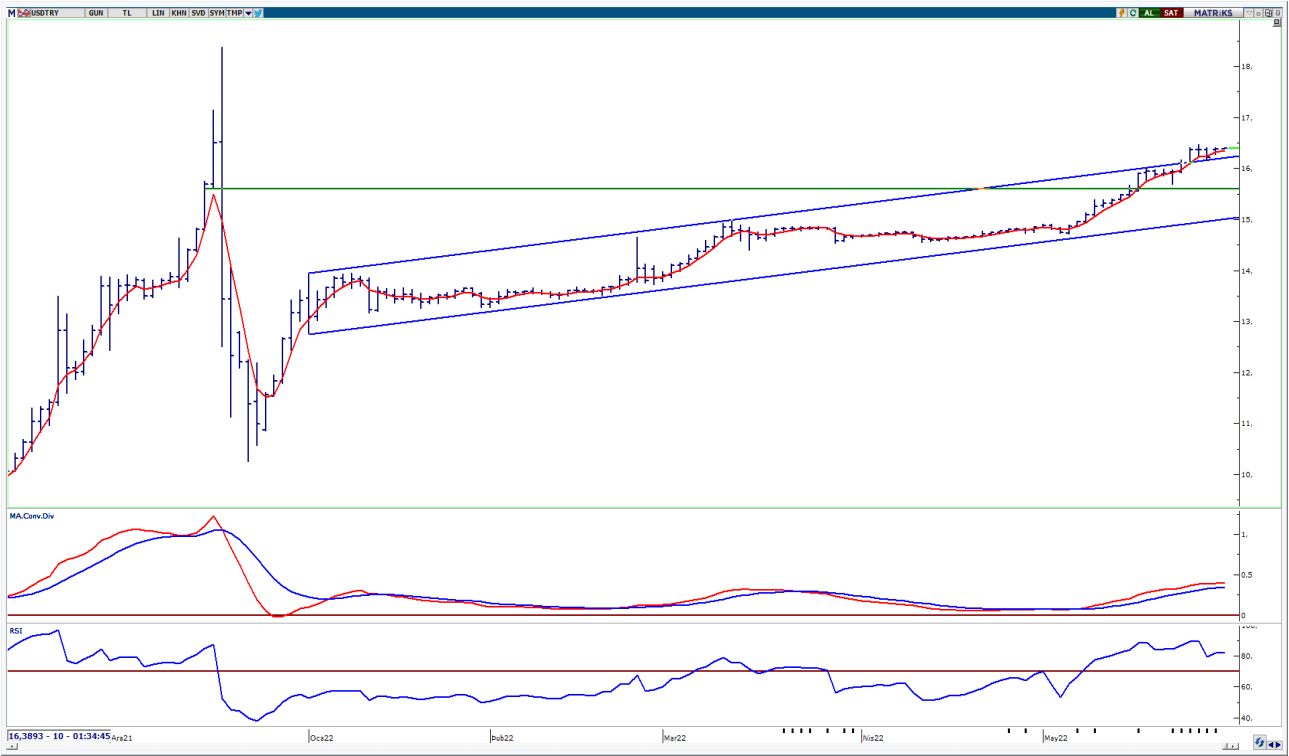


UYARI: Burada yer alan yatırım bilgi, yorum ve tavsiyeleri yatırım danışmanlığı kapsamında değildir. Yatırım danışmanlığı hizmeti; aracı kurumlar, portföy yönetim şirketleri, mevduat kabul etmeyen bankalar ile müşteri arasında imzalanacak yatırım danışmanlığı sözleşmesi çerçevesinde sunulmaktadır. Burada yer alan yorum ve tavsiyeler, yorum ve tavsiyede bulun anların kişisel görüşlerine dayanmaktadır. Bu görüşler mali durumunuz ile risk ve getiri tercihlerinize uygun olmayabilir. Bu nedenle, sadece burada yer alan bilgilere dayanılarak yatırım kararı verilmesi beklentilerinize uygun sonuçlar doğurmayabilir.

USDTRY

	Son	Destek-1	Destek-2	Destek-3	Direnç-1	Direnç-2	Direnç-3
USDTRY	16,41	16,30	16,00	15,65			

USDTRY kurunda dünkü işlemlerde 16,2708-16,4111 bandında alıcılı hareket edildi. Teknik açıdan geri çekilmelerde kısa vadeli yönde takip ettiğimiz 5 günlük AO (kırmızı) 16,30 desteğini önemsemekteyiz. Sonraki önemli seviye olarak psikolojik destek konumunda izlediğimizde 16,00 seviyesi izlenebilir. Dolar/TL'de bu desteklerin korunması ile mevcut güçlenmenin devam edebileceğini tahmin etmekteyiz.



UYARI: Burada yer alan yatırım bilgi, yorum ve tavsiyeleri yatırım danışmanlığı kapsamında değildir. Yatırım danışmanlığı hizmeti; aracı kurumlar, portföy yönetim şirketleri, mevduat kabul etmeyen bankalar ile müşteri arasında imzalanacak yatırım danışmanlığı sözleşmesi çerçevesinde sunulmaktadır. Burada yer alan yorum ve tavsiyeler, yorum ve tavsiyede bulun anların kişisel görüşlerine dayanmaktadır. Bu görüşler mali durumunuz ile risk ve getiri tercihlerinize uygun olmayabilir. Bu nedenle, sadece burada yer alan bilgilere dayanılarak yatırım kararı verilmesi beklentilerinize uygun sonuçlar doğurmayabilir.

01.06.2022

GÜNLÜK PARA GİRİŐİ OLAN HİŐSELER - İlk 5 Kurum (TL) 31.05.2022

Sıra	Hisse	Kapanıő	Alıcılar Hacim	Satıcılar Hacim	Para Giriő
1	SAHOL	21,22	942.837.000	-806.498.900	136.338.100
2	TUPRS	271,1	471.424.900	-351.916.500	119.508.400
3	EREGL	34,2	266.717.500	-219.739.800	46.977.700
4	KCHOL	40,98	140.140.900	-99.002.420	41.138.480
5	HEKTS	31,32	90.253.510	-49.296.770	40.956.740
6	ISGYO	14,75	113.632.300	-74.498.180	39.134.120
7	ASELS	24,46	184.495.900	-145.942.000	38.553.900
8	TTKOM	9,75	116.473.200	-83.001.210	33.471.990
9	SASA	36,48	116.712.100	-94.260.730	22.451.370
10	ALBRK	1,33	58.692.690	-38.039.310	20.653.380
11	ISCTR	10,83	121.175.600	-106.568.500	14.607.100
12	FROTO	309,6	91.889.310	-78.316.780	13.572.530
13	AKBNK	8,36	152.317.500	-140.393.800	11.923.700
14	EKGYO	2,87	113.422.200	-102.844.500	10.577.700
15	TSKB	2,22	94.506.110	-84.028.060	10.478.050
16	ODAS	2,75	63.404.090	-53.078.910	10.325.180
17	KOZAA	30,32	83.747.450	-73.446.200	10.301.250
18	DOHOL	4,01	98.259.160	-89.295.670	8.963.490
19	ARCLK	77,85	49.558.880	-42.010.400	7.548.480
20	AKSEN	21,12	60.901.730	-53.770.160	7.131.570
21	NTHOL	12,89	17.250.480	-10.200.700	7.049.780
22	AKSA	58,05	31.778.410	-25.094.580	6.683.830
23	AGHOL	39,96	14.622.460	-8.511.012	6.111.448
24	IZMDC	2,56	16.385.880	-10.607.160	5.778.720
25	VESTL	26,96	29.005.230	-24.133.480	4.871.750
26	ULKER	15,84	9.496.242	-5.115.652	4.380.590
27	ZOREN	2,12	23.987.750	-19.737.500	4.250.250
28	AYGAZ	35,8	30.912.860	-26.986.100	3.926.760
29	JANTS	81,3	11.310.980	-7.803.766	3.507.214
30	HUNER	2,65	12.130.290	-8.762.984	3.367.306
31	TRCAS	6,72	6.868.763	-3.794.474	3.074.289
32	MOBTL	1,7	6.148.909	-3.238.069	2.910.840
33	IPEKE	20,38	14.332.740	-11.478.240	2.854.500
34	FRIGO	3,59	7.375.389	-4.603.574	2.771.815
35	VESBE	9,68	55.553.220	-52.806.960	2.746.260
36	DOAS	69,3	7.668.192	-4.997.040	2.671.152
37	MGROS	44,3	20.995.660	-18.335.960	2.659.700
38	MARTI	1,35	7.527.129	-5.166.803	2.360.326
39	INDES	8,53	13.338.810	-11.048.240	2.290.570
40	BIMAS	82,5	152.123.100	-149.866.600	2.256.500

Kaynak: MATRIKS

UYARI: Burada yer alan yatırım bilgi, yorum ve tavsiyeleri yatırım danışmanlığı kapsamında değildir. Yatırım danışmanlığı hizmeti; aracı kurumlar, portföy yönetim şirketleri, mevduat kabul etmeyen bankalar ile müşteri arasında imzalanacak yatırım danışmanlığı sözleşmesi çerçevesinde sunulmaktadır. Burada yer alan yorum ve tavsiyeler, yorum ve tavsiyede bulun anların kişisel görüşlerine dayanmaktadır. Bu görüşler mali durumunuz ile risk ve getiri tercihlerinize uygun olmayabilir. Bu nedenle, sadece burada yer alan bilgilere dayanılarak yatırım kararı verilmesi beklentilerinize uygun sonuçlar doğurmayabilir.

01.06.2022

GÜNLÜK PARA ÇIKIŐI OLAN HİSSELER - İlk 5 Kurum (TL) 31.05.2022

Sıra	Hisse	Kapanıő	Alıcılar Hacim	Satıcılar Hacim	Para Çıkıőı
1	THYAO	49,9	1.275.098.000	-1.468.606.000	-193.508.000
2	TOASO	75,8	226.830.200	-295.224.600	-68.394.400
3	YKBNK	4,61	454.493.600	-491.294.500	-36.800.900
4	PETKM	9,92	75.846.980	-103.510.900	-27.663.920
5	TCELL	19,34	297.781.100	-323.541.600	-25.760.500
6	KOZAL	197,2	134.915.900	-160.228.500	-25.312.600
7	KARSN	6,99	67.010.820	-88.156.960	-21.146.140
8	KRDMD	14,7	94.776.480	-115.377.700	-20.601.220
9	AKFGY	2,23	29.593.000	-44.341.600	-14.748.600
10	SISE	20,98	338.818.900	-352.467.500	-13.648.600
11	GUBRF	76,7	135.533.300	-144.340.100	-8.806.800
12	PGSUS	142,7	46.322.610	-52.705.800	-6.383.190
13	TTRAK	242,6	26.663.130	-32.364.280	-5.701.150
14	QUAGR	27,06	10.706.110	-16.282.070	-5.575.960
15	HALKB	5,79	32.010.450	-37.409.850	-5.399.400
16	TKFEN	19,68	22.168.430	-27.533.850	-5.365.420
17	TURSG	4,84	9.455.124	-14.795.700	-5.340.576
18	LOGO	40,4	6.703.161	-11.286.740	-4.583.579
19	ATATP	63,8	4.083.563	-8.595.518	-4.511.955
20	GLYHO	3,34	20.191.970	-24.696.020	-4.504.050
21	GARAN	14,55	181.540.400	-185.646.400	-4.106.000
22	CLEBI	258,6	7.871.512	-11.761.490	-3.889.978
23	ULUUN	14,23	9.246.860	-13.074.810	-3.827.950
24	ENJSA	14,8	23.441.270	-26.905.660	-3.464.390
25	PSGYO	14,4	7.696.657	-10.844.670	-3.148.013
26	YYLGD	12,88	9.476.973	-12.613.750	-3.136.777
27	ALGYO	33,16	5.843.211	-8.952.195	-3.108.984
28	CEMTS	26,98	7.605.010	-10.635.310	-3.030.300
29	GESAN	28,6	9.352.249	-12.353.520	-3.001.271
30	BOBET	5,1	5.731.281	-8.705.737	-2.974.456
31	BUCIM	2,39	6.461.805	-9.384.188	-2.922.383
32	CCOLA	130	22.910.550	-25.816.350	-2.905.800
33	GENIL	18,14	11.765.970	-14.352.940	-2.586.970
34	ENKAI	15,73	10.205.320	-12.688.250	-2.482.930
35	SKBNK	1,28	30.804.660	-33.183.010	-2.378.350
36	TMSN	24,8	7.216.658	-9.594.278	-2.377.620
37	FENER	45,3	16.645.720	-18.995.160	-2.349.440
38	TKNSA	7,14	4.479.471	-6.821.701	-2.342.230
39	TAVHL	45,78	42.232.450	-44.510.450	-2.278.000
40	INVEO	35,64	7.207.441	-9.477.181	-2.269.740

Kaynak: MATRIKS

UYARI: Burada yer alan yatırım bilgi, yorum ve tavsiyeleri yatırım danışmanlığı kapsamında değildir. Yatırım danışmanlığı hizmeti; aracı kurumlar, portföy yönetim şirketleri, mevduat kabul etmeyen bankalar ile müşteri arasında imzalanacak yatırım danışmanlığı sözleşmesi çerçevesinde sunulmaktadır. Burada yer alan yorum ve tavsiyeler, yorum ve tavsiyede bulun anların kişisel görüşlerine dayanmaktadır. Bu görüşler mali durumunuz ile risk ve getiri tercihlerinize uygun olmayabilir. Bu nedenle, sadece burada yer alan bilgilere dayanılarak yatırım kararı verilmesi beklentilerinize uygun sonuçlar doğurmayabilir.

PİRAMİT MENKUL KIYMETLER A.Ő.

Gümüşsuyu Mah. İnönü Cad. Işık Apt. No:53 Kat:5 Daire 9-10 Taksim/İstanbul
Tel: 0212 293 95 00 Faks: 0212 293 95 60

Balıkesir İrtibat Bürosu

Altıeylül Mah. Keçeci sok. Özcanerİşmerkezi No:17 K:1 Altıeylül/ Balıkesir
Tel: 0266 280 15 00 Faks: 0266 245 23 34

Ferdi Uğur Taçkinler
Araştırma Müdürü
02123953227

ugur.tackinlar@piramitmenkul.com.tr

Arif Tekin Seğmen
Araştırma Uzmanı
02123953213

arif.segmen@piramitmenkul.com.tr

Ahmet Ökmen
Araştırma Uzmanı
02123953251

ahmet.okmen@piramitmenkul.com.tr



UYARI: Burada yer alan yatırım bilgi, yorum ve tavsiyeleri yatırım danışmanlığı kapsamında değildir. Yatırım danışmanlığı hizmeti; aracı kurumlar, portföy yönetim şirketleri, mevduat kabul etmeyen bankalar ile müşteri arasında imzalanacak yatırım danışmanlığı sözleşmesi çerçevesinde sunulmaktadır. Burada yer alan yorum ve tavsiyeler, yorum ve tavsiyede bulun anların kişisel görüşlerine dayanmaktadır. Bu görüşler mali durumunuz ile risk ve getiri tercihlerinize uygun olmayabilir. Bu nedenle, sadece burada yer alan bilgilere dayanılarak yatırım kararı verilmesi beklentilerinize uygun sonuçlar doğurmayabilir.