

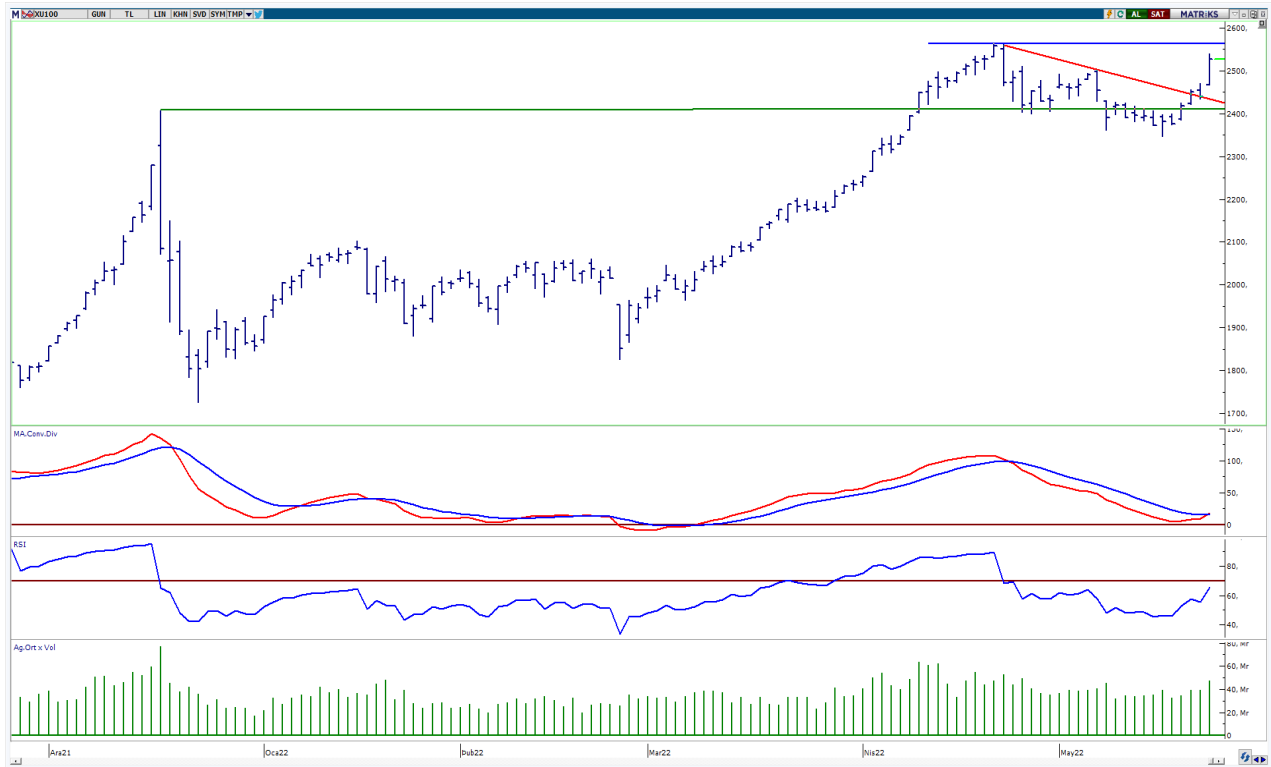
31.05.2022

BIST-100

	Kapanış	Destek-1	Destek-2	Destek-3	Direnç-1	Direnç-2	Direnç-3
BIST100	2.527	2.500	2.450	2.406	2.562		

BIST100 Endeksi dünkü işlemleri %3,62 oranında sert yükseliş ile 2.527 puandan kapattı. Endeks güne alıcılı bir görünüm ile başladıktan sonra gün içinde 2.466-2.533 bandında dalgalı hareket etti. Endeksin yukarı yönlü hareketinde Ulaştırma Endeksi'nin %9,17 oranındaki sert yükselişi etkili oldu. Endeksin işlem hacmi 47,06mlr TL ile yüksek bir tutarda gerçekleşti. Teknik açıdan 2.500 seviyesinin üzerinde kapanış yapılması olumlu. Bu seviyenin üzerinde kalıcı olunması durumunda mevcut güçlenme devam edebilir, tüm zamanların yükseği (2.562) yeniden gündeme gelebilir. USD bazında 1,50 cent seviyesinden başlayan endeks günü 1,54 centten kapattı. Gün içinde 1,50-1,54 cent bandında alıcılı hareket edildi. Teknik bakımdan geri çekilmelerde 1,47-1,42 cent desteklerini önemsemekteyiz. Yukarı yönlü hareketlerde 1,57 cent direnci takip edilebilir.

BIST100 Grafik



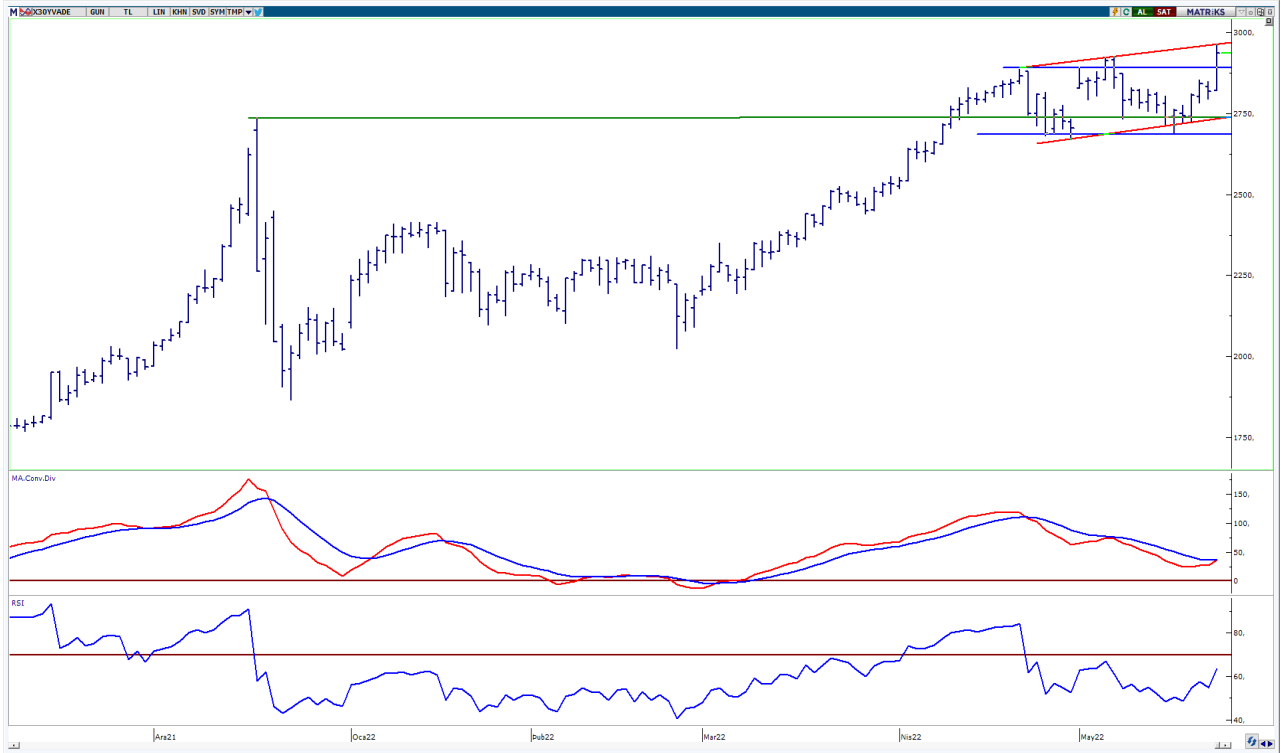
UYARI: Burada yer alan yatırım bilgi, yorum ve tavsiyeleri yatırım danışmanlığı kapsamında değildir. Yatırım danışmanlığı hizmeti; aracı kurumlar, portföy yönetim şirketleri, mevduat kabul etmeyen bankalar ile müşteri arasında imzalanacak yatırım danışmanlığı sözleşmesi çerçevesinde sunulmaktadır. Burada yer alan yorum ve tavsiyeler, yorum ve tavsiyede bulun anların kişisel görüşlerine dayanmaktadır. Bu görüşler mali durumunuz ile risk ve getiri tercihlerinize uygun olmayabilir. Bu nedenle, sadece burada yer alan bilgilere dayanarak yatırım kararı verilmesi beklentilerinize uygun sonuçlar doğurmayabilir.

VIOP30 Yakın Vade Kontratı

	Uzlaşma Fiyatı	Destek-1	Destek-2	Destek-3	Direnç-1	Direnç-2	Direnç-3
VIOP30	2.930	2.920	2.890	2.850	3.000		

VIOP30 Yakın Vade Kontratı, günü 2.930 uzlaşma fiyatından sert alıcılı bir görünüm ile kapattı. Kontrat gün içinde 2.820-2.964 bandında dalgalı hareket etti. Güne alımların etkisinde başlayan kontratta, günün ikinci yarısında pozitif görünüm devam etti ve tüm zamanların zirvesi (2.964) test edildi Teknik açıdan geri çekilmelerde 2.920 desteğini takip etmekteyiz. Sonraki önemli seviye olarak yatay kanal üst bandı (2.890) izlenebilir. Yukarı yönlü hareketlerde 3.000 seviyesini önemsemekteyiz.

VIOP30 Yakın Vade Kontratı Grafik

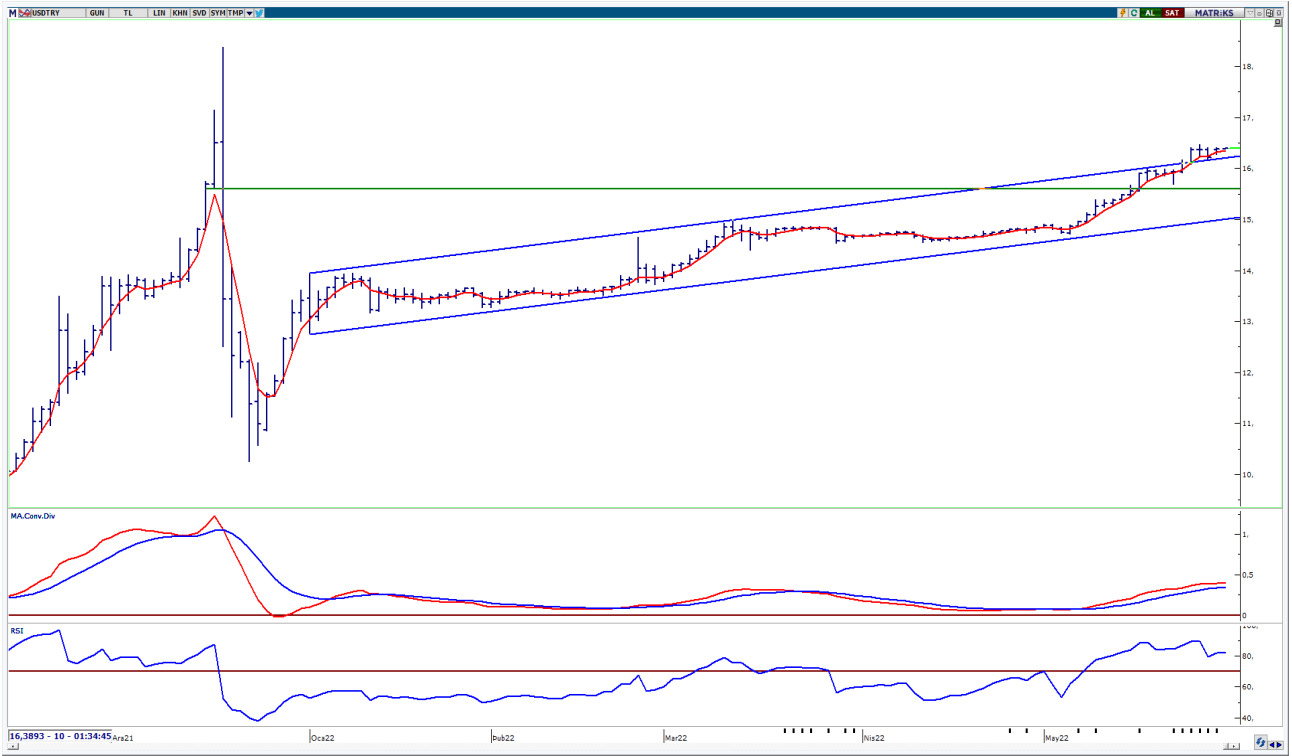


UYARI: Burada yer alan yatırım bilgi, yorum ve tavsiyeleri yatırım danışmanlığı kapsamında değildir. Yatırım danışmanlığı hizmeti; aracı kurumlar, portföy yönetim şirketleri, mevduat kabul etmeyen bankalar ile müşteri arasında imzalanacak yatırım danışmanlığı sözleşmesi çerçevesinde sunulmaktadır. Burada yer alan yorum ve tavsiyeler, yorum ve tavsiyede bulun anların kişisel görüşlerine dayanmaktadır. Bu görüşler mali durumunuz ile risk ve getiri tercihlerinize uygun olmayabilir. Bu nedenle, sadece burada yer alan bilgilere dayanılarak yatırım kararı verilmesi beklentilerinize uygun sonuçlar doğurmayabilir.

USDTRY

	Son	Destek-1	Destek-2	Destek-3	Direnç-1	Direnç-2	Direnç-3
USDTRY	16,38	16,30	16,00	15,65			

USDTRY kurunda dünkü işlemlerde 16,2708-16,4111 bandında alıcılı hareket edildi. Teknik açıdan geri çekilmelerde kısa vadeli yönde takip ettiğimiz 5 günlük AO (kırmızı) 16,30 desteğini önemsemekteyiz. Sonraki önemli seviye olarak psikolojik destek konumunda izlediğimizde 16,00 seviyesi izlenebilir. Dolar/TL’de bu desteklerin korunması ile mevcut güçlenmenin devam edebileceğini tahmin etmekteyiz.



UYARI: Burada yer alan yatırım bilgi, yorum ve tavsiyeleri yatırım danışmanlığı kapsamında değildir. Yatırım danışmanlığı hizmeti; aracı kurumlar, portföy yönetim şirketleri, mevduat kabul etmeyen bankalar ile müşteri arasında imzalanacak yatırım danışmanlığı sözleşmesi çerçevesinde sunulmaktadır. Burada yer alan yorum ve tavsiyeler, yorum ve tavsiyede bulun anların kişisel görüşlerine dayanmaktadır. Bu görüşler mali durumunuz ile risk ve getiri tercihlerinize uygun olmayabilir. Bu nedenle, sadece burada yer alan bilgilere dayanılarak yatırım kararı verilmesi beklentilerinize uygun sonuçlar doğurmayabilir.

31.05.2022

GÜNLÜK PARA GİRİŐİ OLAN HİSSELER - İlk 5 Kurum (TL) 30.05.2022

Sıra	Hisse	Kapanıő	Alıcılar Hacim	Satıcılar Hacim	Para Giriő
1	THYAO	49,52	561.900.500	-387.395.700	174.504.800
2	EREGL	34,74	279.859.400	-222.885.700	56.973.700
3	PGSUS	144,6	88.865.860	-51.491.900	37.373.960
4	KOZAL	197,5	86.932.100	-62.167.190	24.764.910
5	AKBNK	8,23	112.377.200	-92.490.610	19.886.590
6	TAVHL	46,16	99.257.060	-81.220.800	18.036.260
7	ISCTR	10,55	55.415.400	-39.546.250	15.869.150
8	HALKB	5,76	42.482.720	-29.068.600	13.414.120
9	TTKOM	9,36	45.980.170	-32.976.500	13.003.670
10	SOKM	13,24	42.126.400	-29.785.630	12.340.770
11	CCOLA	131,5	37.927.280	-25.798.950	12.128.330
12	ASELS	24,18	57.411.070	-46.263.000	11.148.070
13	EKGYO	2,69	63.184.380	-52.774.360	10.410.020
14	YKBNK	4,55	68.220.310	-58.643.190	9.577.120
15	PETKM	9,86	42.723.730	-33.436.630	9.287.100
16	INDES	8,46	19.104.130	-12.486.670	6.617.460
17	BERA	10,15	15.501.760	-9.227.266	6.274.494
18	CEMAS	1,31	39.111.600	-33.311.880	5.799.720
19	QUAGR	27,52	15.284.640	-9.635.721	5.648.919
20	PINSU	4,33	13.030.700	-7.603.135	5.427.565
21	TSKB	2,11	49.954.050	-44.572.600	5.381.450
22	SELEC	13,58	18.950.850	-13.635.140	5.315.710
23	GENIL	18,44	13.062.160	-7.910.152	5.152.008
24	KOZAA	30,14	40.930.900	-36.320.110	4.610.790
25	PENTA	447,6	15.795.510	-11.243.850	4.551.660
26	OYAKC	11,6	20.754.110	-16.362.180	4.391.930
27	OTKAR	435,8	20.261.460	-15.916.450	4.345.010
28	GUBRF	77,05	24.141.430	-19.949.080	4.192.350
29	TURSG	4,9	14.210.270	-10.318.890	3.891.380
30	OYYAT	91,65	19.712.860	-15.883.850	3.829.010
31	TTRAK	238,7	17.114.770	-13.552.610	3.562.160
32	YYLGD	12,77	17.188.060	-13.694.200	3.493.860
33	ISGYO	14,02	31.244.260	-27.762.580	3.481.680
34	BIOEN	6,04	18.199.630	-14.731.510	3.468.120
35	CLEBI	265,5	37.949.340	-34.661.980	3.287.360
36	HEKTS	29,76	54.277.310	-51.013.780	3.263.530
37	MARTI	1,31	10.438.460	-7.303.901	3.134.559
38	INVEO	35,36	14.378.120	-11.355.740	3.022.380
39	GLDTRF	85,2	6.558.476	-3.568.777	2.989.699
40	USDTRF	1549,5	7.978.705	-5.021.038	2.957.667

Kaynak: MATRIKS

UYARI: Burada yer alan yatırım bilgi, yorum ve tavsiyeleri yatırım danışmanlığı kapsamında değildir. Yatırım danışmanlığı hizmeti; aracı kurumlar, portföy yönetim şirketleri, mevduat kabul etmeyen bankalar ile müşteri arasında imzalanacak yatırım danışmanlığı sözleşmesi çerçevesinde sunulmaktadır. Burada yer alan yorum ve tavsiyeler, yorum ve tavsiyede bulun anların kişisel görüşlerine dayanmaktadır. Bu görüşler mali durumunuz ile risk ve getiri tercihlerinize uygun olmayabilir. Bu nedenle, sadece burada yer alan bilgilere dayanılarak yatırım kararı verilmesi beklentilerinize uygun sonuçlar doğurmayabilir.

31.05.2022

GÜNLÜK PARA ÇIKIŐI OLAN HİSSELER - İlk 5 Kurum (TL) 30.05.2022

Sıra	Hisse	Kapanıő	Alıcılar Hacim	Satıcılar Hacim	Para Çıkıőı
1	SISE	21,06	138.132.100	-177.536.000	-39.403.900
2	SAHOL	21,24	242.358.100	-277.943.200	-35.585.100
3	AKFGY	2,47	53.669.550	-83.177.780	-29.508.230
4	BIMAS	83,5	105.247.400	-129.815.900	-24.568.500
5	FROTO	301,00	125.643.200	-147.403.300	-21.760.100
6	AKSA	55,6	53.644.880	-72.465.470	-18.820.590
7	KRDMD	14,83	132.401.200	-146.530.800	-14.129.600
8	VAKBN	4,25	49.636.010	-62.716.910	-13.080.900
9	ALARK	29,68	56.775.180	-69.034.020	-12.258.840
10	KARSN	7,27	77.703.660	-89.092.350	-11.388.690
11	GARAN	14,37	82.147.550	-92.720.780	-10.573.230
12	DOHOL	3,95	45.591.740	-54.162.230	-8.570.490
13	TUPRS	259,00	76.101.490	-84.409.320	-8.307.830
14	ISDMR	28,64	10.496.600	-17.901.690	-7.405.090
15	FENER	47,38	26.574.560	-32.506.920	-5.932.360
16	MGROS	44,18	32.704.640	-38.394.610	-5.689.970
17	TCELL	19,51	53.277.000	-58.785.940	-5.508.940
18	AKSEN	20,14	17.698.050	-22.947.400	-5.249.350
19	TEZOL	17,85	6.951.945	-11.675.890	-4.723.945
20	SASA	34,18	59.463.900	-63.979.220	-4.515.320
21	KMPUR	27,92	6.271.162	-10.754.440	-4.483.278
22	LOGO	40,4	12.789.080	-17.259.640	-4.470.560
23	GSDHO	4,33	17.305.140	-21.736.340	-4.431.200
24	SKBNK	1,25	23.997.990	-28.140.100	-4.142.110
25	NTHOL	12,57	6.993.069	-11.108.810	-4.115.741
26	ALGYO	33,64	6.818.816	-10.872.890	-4.054.074
27	HUNER	2,53	5.203.132	-9.247.956	-4.044.824
28	BAGFS	18,6	14.654.220	-18.243.570	-3.589.350
29	SNGYO	8,73	11.861.330	-15.431.550	-3.570.220
30	ARCLK	78,5	73.259.220	-76.778.950	-3.519.730
31	TUREX	12,74	5.444.471	-8.877.022	-3.432.551
32	TOASO	77,25	51.047.280	-54.380.970	-3.333.690
33	CEMTS	27,58	10.102.850	-13.261.960	-3.159.110
34	AKENR	1,49	4.747.195	-7.853.784	-3.106.589
35	POLHO	4,58	4.727.229	-7.651.498	-2.924.269
36	KAREL	13,26	7.422.986	-10.242.190	-2.819.204
37	KCHOL	40,74	57.580.380	-60.307.920	-2.727.540
38	BASGZ	13,66	3.543.667	-6.189.517	-2.645.850
39	DAPGM	32,4	3.773.440	-6.392.781	-2.619.341
40	KRTEK	16,6	5.740.353	-8.167.931	-2.427.578

Kaynak: MATRIKS

UYARI: Burada yer alan yatırım bilgi, yorum ve tavsiyeleri yatırım danışmanlığı kapsamında değildir. Yatırım danışmanlığı hizmeti; aracı kurumlar, portföy yönetim şirketleri, mevduat kabul etmeyen bankalar ile müşteri arasında imzalanacak yatırım danışmanlığı sözleşmesi çerçevesinde sunulmaktadır. Burada yer alan yorum ve tavsiyeler, yorum ve tavsiyede bulun anların kişisel görüşlerine dayanmaktadır. Bu görüşler mali durumunuz ile risk ve getiri tercihlerinize uygun olmayabilir. Bu nedenle, sadece burada yer alan bilgilere dayanılarak yatırım kararı verilmesi beklentilerinize uygun sonuçlar doğurmayabilir.

PİRAMİT MENKUL KIYMETLER A.Ő.

Gümüşsuyu Mah. İnönü Cad. Işık Apt. No:53 Kat:5 Daire 9-10 Taksim/İstanbul
Tel: 0212 293 95 00 Faks: 0212 293 95 60

Balıkesir İrtibat Bürosu

Altıeylül Mah. Keçeci sok. Özcanerİşmerkezi No:17 K:1 Altıeylül/ Balıkesir
Tel: 0266 280 15 00 Faks: 0266 245 23 34

Ferdi Uğur Taçkinlar
Araştırma Müdürü
02123953227

ugur.tackinlar@piramitmenkul.com.tr

Arif Tekin Seğmen
Araştırma Uzmanı
02123953213

arif.segmen@piramitmenkul.com.tr

Ahmet Ökmen
Araştırma Uzmanı
02123953251

ahmet.okmen@piramitmenkul.com.tr



UYARI: Burada yer alan yatırım bilgi, yorum ve tavsiyeleri yatırım danışmanlığı kapsamında değildir. Yatırım danışmanlığı hizmeti; aracı kurumlar, portföy yönetim şirketleri, mevduat kabul etmeyen bankalar ile müşteri arasında imzalanacak yatırım danışmanlığı sözleşmesi çerçevesinde sunulmaktadır. Burada yer alan yorum ve tavsiyeler, yorum ve tavsiyede bulun anların kişisel görüşlerine dayanmaktadır. Bu görüşler mali durumunuz ile risk ve getiri tercihlerinize uygun olmayabilir. Bu nedenle, sadece burada yer alan bilgilere dayanılarak yatırım kararı verilmesi beklentilerinize uygun sonuçlar doğurmayabilir.