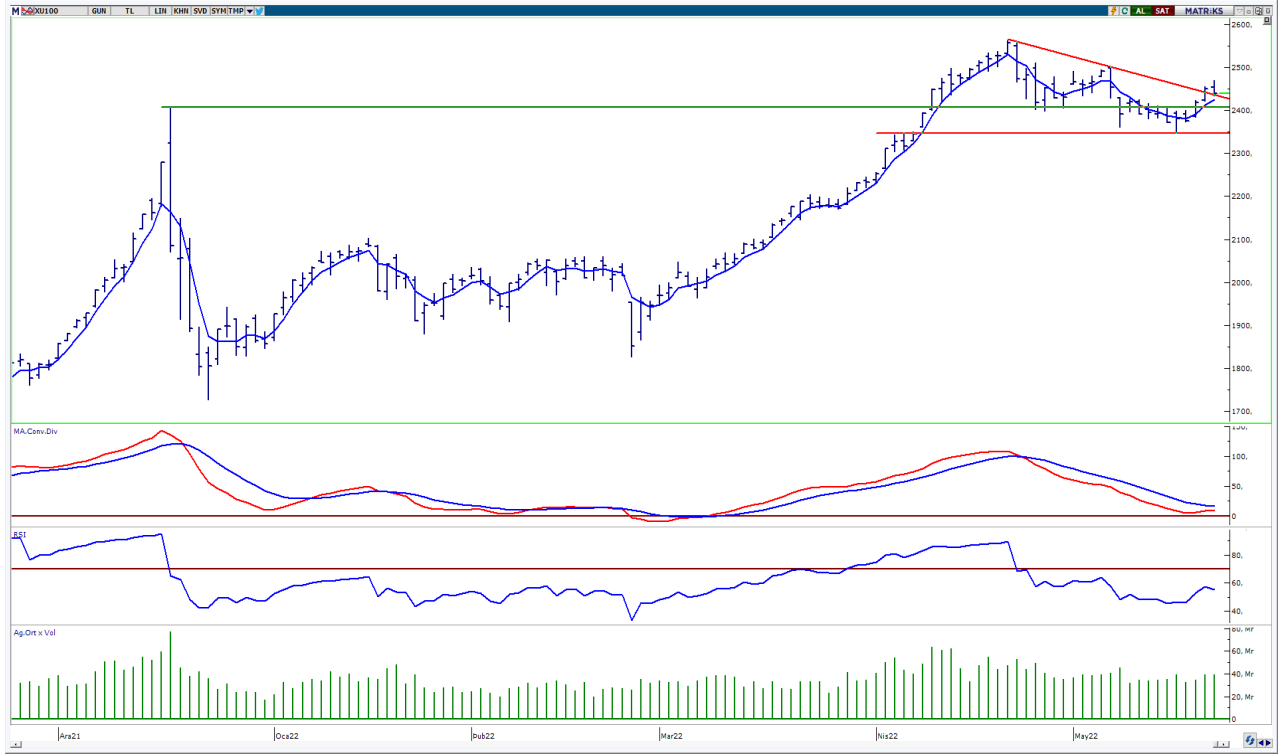


BIST-100

	Kapanış	Destek-1	Destek-2	Destek-3	Direnç-1	Direnç-2	Direnç-3
BIST100	2.438	2.415	2.406	2.380	2.470	2.500	2.560

BIST100 Endeksi cuma günkü işlemleri %0,49 oranında düşüş ile 2.438 puandan kapattı. Endeks güne hafif artı bir görünüm ile başladıktan sonra gün içinde 2.434-2.470 bandında dalgalı hareket etti. Endeksin aşağı yönlü hareketinde Bankacılık Endeksi'nin %1,32 oranındaki sert düşüşü etkili oldu. Teknik açıdan incelediğimizde, geri çekilmelerde ilk etapta kısa vadeli yönde takip ettiğimiz 5 günlük AO (mavi) 2.415 izlenebilir. Sonraki önemli seviye olarak Aralık 2021 zirvesi (2.406) takip edilebilir. Endekste bu seviyelerin üzerinde kalıcı olunması durumunda pozitif görünümün devam edebileceğini, geçmişte direnç konumunda test edilen 2.470-2.500 seviyelerinin gündeme gelebileceğini tahmin etmekteyiz. USD bazında 1,51 cent seviyesinden başlayan endeks günü 1,50 centten kapattı. Gün içinde 1,50-1,51 cent bandında hareket edildi. Teknik bakımdan geri çekilmelerde 1,47-1,42 cent desteklerini takip etmekteyiz. Yukarı yönlü hareketlerde 1,53 cent direnci izlenebilir.

BIST100 Grafik



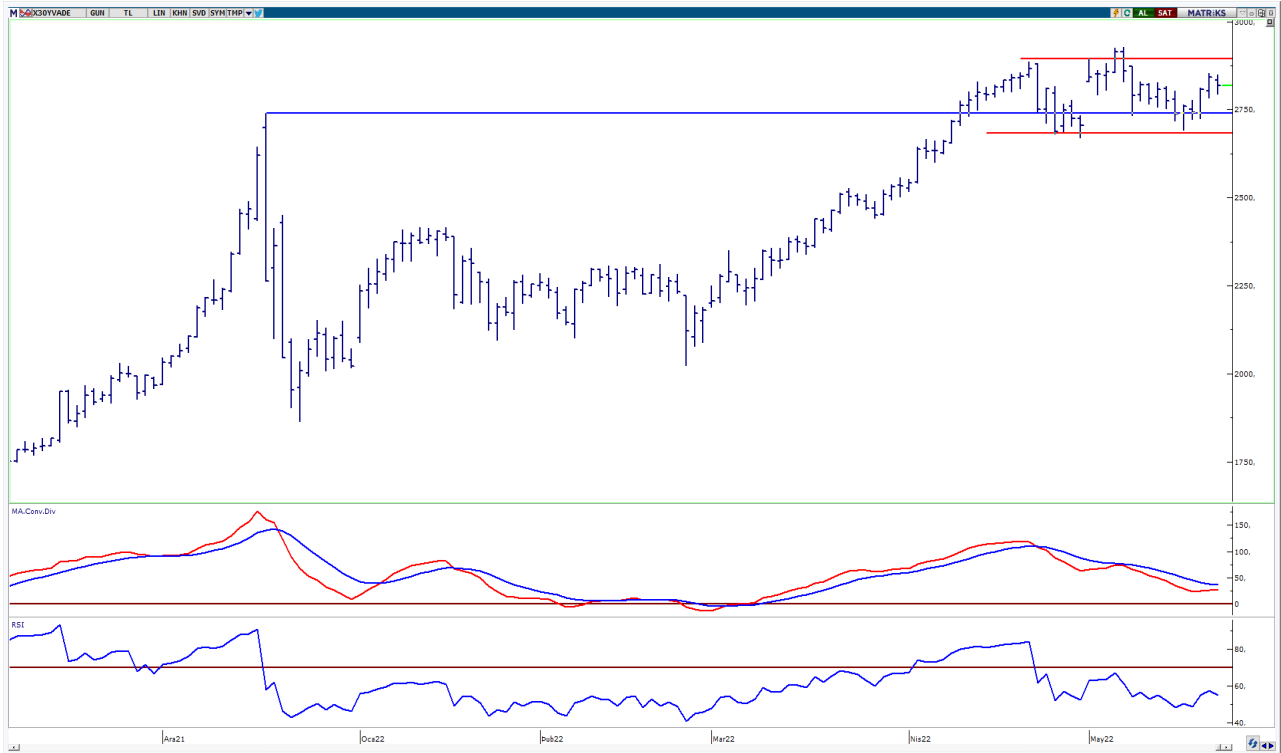
UYARI: Burada yer alan yatırım bilgi, yorum ve tavsiyeleri yatırım danışmanlığı kapsamında değildir. Yatırım danışmanlığı hizmeti; aracı kurumlar, portföy yönetim şirketleri, mevduat kabul etmeyen bankalar ile müşteri arasında imzalanacak yatırım danışmanlığı sözleşmesi çerçevesinde sunulmaktadır. Burada yer alan yorum ve tavsiyeler, yorum ve tavsiyede bulun anların kişisel görüşlerine dayanmaktadır. Bu görüşler mali durumunuz ile risk ve getiri tercihlerinize uygun olmayabilir. Bu nedenle, sadece burada yer alan bilgilere dayanarak yatırım kararı verilmesi beklentilerinize uygun sonuçlar doğurmayabilir.

VIOP30 Yakın Vade Kontratı

	Uzlaşma Fiyatı	Destek-1	Destek-2	Destek-3	Direnç-1	Direnç-2	Direnç-3
VIOP30	2.814	2.800	2.780	2.760	2.830	2.850	2.900

VIOP30 Yakın Vade Kontratı, cuma günkü işlemleri günü 2.814 uzlaşma fiyatından satıcı bir görünüm ile kapattı. Kontrat gün içinde 2.794-2.848 bandında dalgalı hareket etti. Kontratta günün ikinci yarısında gelen satışların etkisi ile 2.800 desteğinin altı test edildi. Teknik açıdan aşağı yönlü hareketlerde 2.800 desteğini önemsemekteyiz. Bu desteğin üzerinde kalıcı olunması durumunda 2.830-2.850 direnci yeniden gündeme gelebilir.

VIOP30 Yakın Vade Kontratı Grafik



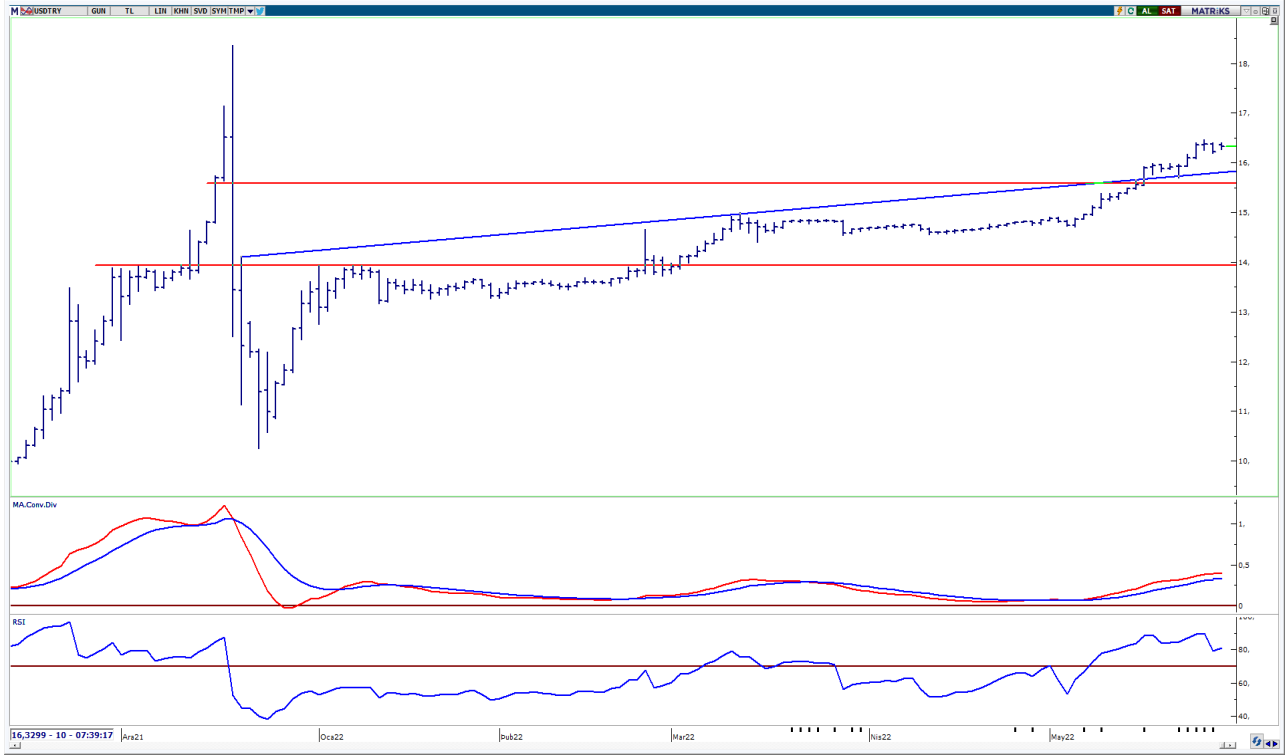
UYARI: Burada yer alan yatırım bilgi, yorum ve tavsiyeleri yatırım danışmanlığı kapsamında değildir. Yatırım danışmanlığı hizmeti; aracı kurumlar, portföy yönetim şirketleri, mevduat kabul etmeyen bankalar ile müşteri arasında imzalanacak yatırım danışmanlığı sözleşmesi çerçevesinde sunulmaktadır. Burada yer alan yorum ve tavsiyeler, yorum ve tavsiyede bulun anların kişisel görüşlerine dayanmaktadır. Bu görüşler mali durumunuz ile risk ve getiri tercihlerinize uygun olmayabilir. Bu nedenle, sadece burada yer alan bilgilere dayanarak yatırım kararı verilmesi beklentilerinize uygun sonuçlar doğurmayabilir.

30.05.2022

USDTRY

	Son	Destek-1	Destek-2	Destek-3	Direnç-1	Direnç-2	Direnç-3
USDTRY	16,21	16,15	16,00	15,65			

USDTRY kurunda cuma gnk iřlemelerde 16,1868-16,4033 bandında satıcı hareket edildi. Gn iinde 16,30 seviyesinin ařađı ynl geilmesiyle satıř baskısı arttı ve 16,18 seviyelerine geri ekilme izledik. Dolar/TL'de geri ekilmelerde 16,15-16,00 desteklerini takip etmekteyiz. Bu desteklerin korunması durumunda kısa vadede pozitif grnm devam edebilir.



UYARI: Burada yer alan yatırım bilgi, yorum ve tavsiyeleri yatırım danışmanlığı kapsamında değildir. Yatırım danışmanlığı hizmeti; aracı kurumlar, portfy ynetim řirketleri, mevduat kabul etmeyen bankalar ile mřteri arasında imzalanacak yatırım danışmanlığı szleşmesi erevesinde sunulmaktadır. Burada yer alan yorum ve tavsiyeler, yorum ve tavsiyede bulun anların kiřisel grřlerine dayanmaktadır. Bu grřler mali durumunuz ile risk ve getiri tercihlerinize uygun olmayabilir. Bu nedenle, sadece burada yer alan bilgilere dayanılarak yatırım kararı verilmesi beklentilerinize uygun sonular dođurmayabilir.

30.05.2022

GÜNLÜK PARA GİRİŐİ OLAN HİSSELER - İlk 5 Kurum (TL) 27.05.2022

Sıra	Hisse	Kapanıő	Alıcılar Hacim	Satıcılar Hacim	Para Giriő
1	THYAO	45,02	337.197.700	-194.917.600	142.280.100
2	SAHOL	20,32	158.045.300	-129.225.400	28.819.900
3	KOZAL	194,4	139.336.300	-116.462.600	22.873.700
4	PGSUS	134,00	44.519.920	-22.972.280	21.547.640
5	TOASO	74,75	73.656.880	-55.022.400	18.634.480
6	ISCTR	10,16	77.594.310	-60.780.960	16.813.350
7	SASA	32,94	66.114.620	-49.624.090	16.490.530
8	AKSA	54,35	73.405.940	-57.889.930	15.516.010
9	VAKBN	4,18	53.646.140	-38.709.290	14.936.850
10	AKSEN	19,77	39.718.490	-32.458.760	7.259.730
11	MGROS	43,58	19.224.680	-12.941.310	6.283.370
12	HALKB	5,6	33.801.080	-28.709.410	5.091.670
13	OTKAR	423,00	14.607.910	-9.564.500	5.043.410
14	BAGFS	18,85	14.480.590	-9.808.850	4.671.740
15	DOCO	1.480,00	8.469.962	-4.836.097	3.633.865
16	MPARK	35,5	24.343.730	-20.744.030	3.599.700
17	ISDMR	28,00	12.639.100	-9.230.353	3.408.747
18	CCOLA	126,1	13.179.620	-10.211.990	2.967.630
19	ISFIN	3,77	11.753.890	-8.796.883	2.957.007
20	QUAGR	25,86	14.078.930	-11.133.390	2.945.540
21	GMSTRF	74,44	12.328.010	-9.388.679	2.939.331
22	TRGYO	7,94	9.784.287	-6.879.042	2.905.245
23	GESAN	27,16	13.913.100	-11.065.380	2.847.720
24	USDTRF	1540,6	17.333.350	-14.686.270	2.647.080
25	VESTL	25,4	11.976.780	-9.381.502	2.595.278
26	TIRE	18,58	10.340.650	-7.774.711	2.565.939
27	DARDL	3,09	7.884.784	-5.386.814	2.497.970
28	CIMSA	32,96	12.813.830	-10.490.010	2.323.820
29	GLDTRF	84,2	8.710.814	-6.407.371	2.303.443
30	FORMT	1,47	8.370.119	-6.119.516	2.250.603
31	TMSN	25,28	8.875.301	-6.656.461	2.218.840
32	HLGYO	2,12	6.530.969	-4.517.152	2.013.817
33	CONSE	3,82	6.115.832	-4.185.679	1.930.153
34	ANGEN	27,84	7.466.389	-5.540.812	1.925.577
35	SAYAS	35,4	6.575.114	-4.684.622	1.890.492
36	PEKGY	1,16	6.142.291	-4.275.442	1.866.849
37	ENJSA	14,03	8.622.539	-6.768.559	1.853.980
38	AKGRT	3,13	9.861.800	-8.008.992	1.852.808
39	ALKA	42,52	5.928.095	-4.152.228	1.775.867
40	ALGYO	32,76	8.552.557	-6.915.813	1.636.744

Kaynak: MATRIKS

UYARI: Burada yer alan yatırım bilgi, yorum ve tavsiyeleri yatırım danışmanlığı kapsamında değildir. Yatırım danışmanlığı hizmeti; aracı kurumlar, portföy yönetim şirketleri, mevduat kabul etmeyen bankalar ile müşteri arasında imzalanacak yatırım danışmanlığı sözleşmesi çerçevesinde sunulmaktadır. Burada yer alan yorum ve tavsiyeler, yorum ve tavsiyede bulun anların kişisel görüşlerine dayanmaktadır. Bu görüşler mali durumunuz ile risk ve getiri tercihlerinize uygun olmayabilir. Bu nedenle, sadece burada yer alan bilgilere dayanılarak yatırım kararı verilmesi beklentilerinize uygun sonuçlar doğurmayabilir.

30.05.2022

GÜNLÜK PARA ÇIKIŐI OLAN HİSSELER - İlk 5 Kurum (TL) 27.05.2022

Sıra	Hisse	Kapanıő	Alıcılar Hacim	Satıcılar Hacim	Para Çıkıőı
1	SISE	20,4	156.605.900	-225.935.100	-69.329.200
2	KOZAA	29,78	83.926.300	-137.711.400	-53.785.100
3	AKFGY	2,74	69.948.440	-118.509.500	-48.561.060
4	TCELL	19,00	52.552.750	-90.564.830	-38.012.080
5	BIMAS	81,75	62.729.010	-86.550.750	-23.821.740
6	KRDMD	14,43	75.700.040	-98.191.800	-22.491.760
7	NUGYO	4,6	52.428.030	-70.347.460	-17.919.430
8	ASELS	23,5	51.700.240	-68.798.460	-17.098.220
9	HEKTS	29,14	62.928.740	-79.440.360	-16.511.620
10	GARAN	14,22	125.478.300	-137.184.800	-11.706.500
11	TTKOM	9,12	30.063.040	-40.574.490	-10.511.450
12	EREGL	32,88	132.942.000	-141.301.900	-8.359.900
13	ARCLK	78,8	51.195.940	-59.424.920	-8.228.980
14	VESBE	9,22	16.691.090	-24.742.030	-8.050.940
15	TSKB	2,02	29.009.630	-37.009.390	-7.999.760
16	SNGYO	8,72	24.145.970	-32.051.460	-7.905.490
17	ALARK	27,86	24.386.860	-32.249.290	-7.862.430
18	KCHOL	39,38	35.868.200	-43.628.830	-7.760.630
19	KARSN	6,87	74.860.090	-81.389.450	-6.529.360
20	KRDMA	11,09	14.312.930	-19.846.890	-5.533.960
21	TUPRS	250,4	91.120.600	-96.448.190	-5.327.590
22	TKFEN	19,03	25.552.290	-30.863.760	-5.311.470
23	POLHO	4,78	21.218.230	-26.324.170	-5.105.940
24	LOGO	39,9	7.851.651	-12.338.480	-4.486.829
25	SKBNK	1,23	41.945.260	-46.371.510	-4.426.250
26	SMRTG	20,74	6.921.667	-10.636.500	-3.714.833
27	ADESE	0,74	3.565.219	-7.199.794	-3.634.575
28	SOKM	12,82	18.296.510	-21.745.620	-3.449.110
29	YYLGD	12,71	5.896.168	-9.339.355	-3.443.187
30	GSDHO	4,34	9.251.006	-12.461.190	-3.210.184
31	INDES	8,26	4.240.746	-7.044.426	-2.803.680
32	GSRAY	3,8	5.516.854	-8.317.267	-2.800.413
33	ODAS	2,58	24.116.440	-26.843.580	-2.727.140
34	LIDER	18,26	2.932.807	-5.532.726	-2.599.919
35	AKBNK	8,06	119.657.500	-122.225.900	-2.568.400
36	GLCVY	13,01	5.480.395	-8.045.550	-2.565.155
37	UNLU	5,39	3.532.632	-5.996.186	-2.463.554
38	YATAS	12,97	6.040.154	-8.390.180	-2.350.026
39	CLKIM	20,00	6.853.832	-9.033.815	-2.179.983
40	GOZDE	8,17	5.210.676	-7.372.347	-2.161.671

Kaynak: MATRIKS

UYARI: Burada yer alan yatırım bilgi, yorum ve tavsiyeleri yatırım danışmanlığı kapsamında değildir. Yatırım danışmanlığı hizmeti; aracı kurumlar, portföy yönetim şirketleri, mevduat kabul etmeyen bankalar ile müşteri arasında imzalanacak yatırım danışmanlığı sözleşmesi çerçevesinde sunulmaktadır. Burada yer alan yorum ve tavsiyeler, yorum ve tavsiyede bulun anların kişisel görüşlerine dayanmaktadır. Bu görüşler mali durumunuz ile risk ve getiri tercihlerinize uygun olmayabilir. Bu nedenle, sadece burada yer alan bilgilere dayanılarak yatırım kararı verilmesi beklentilerinize uygun sonuçlar doğurmayabilir.

PİRAMİT MENKUL KIYMETLER A.Ő.

Gümüşsuyu Mah. İnönü Cad. Işık Apt. No:53 Kat:5 Daire 9-10 Taksim/İstanbul
Tel: 0212 293 95 00 Faks: 0212 293 95 60

Balıkesir İrtibat Bürosu

Altıeylül Mah. Keçeci sok. Özcanerİşmerkezi No:17 K:1 Altıeylül/ Balıkesir
Tel: 0266 280 15 00 Faks: 0266 245 23 34

Ferdi Uğur Taçkinlar
Araştırma Müdürü
02123953227

ugur.tackinlar@piramitmenkul.com.tr

Arif Tekin Seğmen
Araştırma Uzmanı
02123953213

arif.segmen@piramitmenkul.com.tr

Ahmet Ökmen
Araştırma Uzmanı
02123953251

ahmet.okmen@piramitmenkul.com.tr



UYARI: Burada yer alan yatırım bilgi, yorum ve tavsiyeleri yatırım danışmanlığı kapsamında değildir. Yatırım danışmanlığı hizmeti; aracı kurumlar, portföy yönetim şirketleri, mevduat kabul etmeyen bankalar ile müşteri arasında imzalanacak yatırım danışmanlığı sözleşmesi çerçevesinde sunulmaktadır. Burada yer alan yorum ve tavsiyeler, yorum ve tavsiyede bulun anların kişisel görüşlerine dayanmaktadır. Bu görüşler mali durumunuz ile risk ve getiri tercihlerinize uygun olmayabilir. Bu nedenle, sadece burada yer alan bilgilere dayanılarak yatırım kararı verilmesi beklentilerinize uygun sonuçlar doğurmayabilir.