

## HAFTALIK BÜLTEN

### Yeni Haftanın Gündemi ve Beklentiler

**30 Mayıs Pazartesi** Euro Bölgesi; Tüketici Güven Endeksi, Sanayi Güveni Almanya; TÜFE

**31 Mayıs Salı** Çin; PMI Verileri Türkiye; GSYİH (1Ç22), Dış Ticaret Dengesi (Nisan-Nihai), Hizmet ÜFE (Nisan) Almanya; İşsizlik Oranı Euro Bölgesi; TÜFE ABD; Konut Fiyat Endeksi, CB Tüketici Güveni

**1 Haziran Çarşamba** Dünya Geneli; PMI Verileri Türkiye; İSO İmalat PMI (Mayıs) Euro Bölgesi; İşsizlik Oranı, AMB Başkanı Lagarde'ın Konuşması ABD; ADP İstihdam Verisi, JOLTS Açık Pozisyon Sayısı, Fed Bej Kitap

**2 Haziran Perşembe** Euro Bölgesi; ÜFE Türkiye; Dış Ticaret Dengesi (Mayıs-Öncü) ABD; Fabrika Siparişleri, Ham Petrol Stokları

**3 Haziran Cuma** Dünya Geneli; PMI Verileri Türkiye; TÜFE/Yİ-ÜFE (Mayıs) Euro Bölgesi; Perakende Satışlar ABD; Ortalama Saatlik Kazançlar, Tarım Dışı İstihdam Artışı, İş Gücüne Katılım Oranı, İşsizlik Oranı

- S&P500 Endeksi'nde yedi haftalık düşüşün ardından gelen güçlü tepki sonrasında bu hafta ABD'de iş gücü piyasasına ilişkin veriler, Fed'in Bej Kitabı ve dünya genelinde PMI verileri küresel piyasaların gündeminde olacak.

Bu haftanın takviminde öne çıkan ABD Mayıs ayı tarım dışı istihdam verisinde yaklaşık 320 binlik bir artış bekleniyor. Nisan verisi 428 bin ile beklentinin üzerinde gelmişti. İstihdam artışının gücünü büyük ölçüde korumasıyla birlikte Mayıs beklentisi yaklaşık bir yılın en düşük seviyelerine gerilemesi yönünde. Ortalama saatlik kazançlardaki artış enflasyonun altında kalsa da görece güçlü artışın devam etmesi bekleniyor. Haftanın son işlem günü açıklanacak resmi rakamlar öncesinde çarşamba günü ADP'nin istihdam verisi takip edilecek. Aynı gün, Federal Açık Piyasa Komitesi (FOMC) toplantısından iki hafta önce Fed'in ABD ekonomisine ilişkin genel değerlendirmesini içeren Bej Kitap yayınlanacak. Geçen hafta yayınlanan FOMC tutanaklarının beklendenen daha şahin bir Fed'i işaret etmesinin ardından politika yapıcıların ABD ekonomisine yönelik değerlendirmesi hisse piyasası açısından önemli olabilir. Mayıs tutanakları çoğu politika yapıcının "gelecek birkaç toplantıda 50'er baz puanlık faiz artırımlarının uygun olacağını" düşündüğü belirtilmişti.

Bu hafta dünya genelinde PMI verileri yayınlanacak. Çarşamba gün boyunca Japonya, Çin, Türkiye, Almanya, Euro Bölgesi ve ABD'de imalat sektörünün Mayıs ayındaki durumu takip edilecek. Kovid-19 önlemleri dolayısıyla mart ve nisan aylarında olumsuz etkilenen Çin imalat sektörü özellikle küresel risk iştahı için sinyal niteliğinde olacaktır. Çin'de imalat faaliyetleri geçen yıla göre zayıf olsa da geçen ayki daralmanın ardından toparlanma sinyalleri vermekte. Salı günü ise Çin'in imalat dışı PMI rakamları izlenecek. Dünyanın en büyük ekonomisinde hem mali hem de parasal destekler devam ederken Haziran itibarıyla karantina önlemlerinin büyük ölçüde kaldırılacak. Mayıs PMI rakamlarının küçülmenin ivme kaybettiğini işaret etmemesi hisse piyasası için olumsuz algılanabilir.

Salı günü Euro Bölgesi'nin Mayıs ayı öncü enflasyon verileri gelecek. Ukrayna Savaşı ve yüksek enerji fiyatlarının etkisiyle geçen ay TÜFE'de yıllık %7,5 rekor artışın ardından Mayıs'ta %7,7 ile enflasyonun yeni zirve görmesi bekleniyor. Fiyat artışlarındaki ivmenin korunması halinde Avrupa Merkez Bankası'na (AMB) yönelik politika normalleşmesi beklentileri artacaktır. Zira Başkan Christine Lagarde politika faizinin Temmuz'da yükselmeye başlaması gerektiğini ve Eylül sonuna kadar sıfır ya da biraz üzerinde olabileceğini söylemişti.

Ayrıca bu hafta, FOMC'de bu yıl oy hakkı bulunan çok sayıda yetkilinin konuşmaları takip edilecek. Fed Governörü Christopher Waller pazartesi günü, New York Fed Başkanı John Williams ile St. Louis Fed Başkanı James Bullard çarşamba ve Cleveland Fed Başkanı Loretta Mester perşembe günü konuşacaklar.

ABD hisse senetlerinde yaklaşık iki aylık düşüş serisinin ardından geçen hafta güçlü bir tepki alımı gelirken FOMC tutanaklarının yayınlanması sonrasında yükseliş hız kazandı. S&P500 ve Nasdaq Bileşik endekslerinde yedi, Dow Jones Endeksi'nde sekiz haftalık düşüş serisi sona erdi. Yükselişin devam etmesi halinde piyasanın Fed beklentilerini önden fiyatladığı ve düzeltmenin ardından kısa vadeli yönün değişebileceği şeklinde okunabilir. Bununla birlikte iştahın henüz artmaya başlaması ve FOMC'nin Haziran ve Temmuz aylarında toplanacak olmasından dolayı volatilitenin yüksek kalması beklenebilir.

- Bu hafta yurt içinde de veri takvimi yoğun olacak. Enflasyon ve büyüme rakamları, imalat PMI ve dış ticaret istatistikleri takip edilecek.

Salı günü ilk çeyrek büyüme rakamları, nisan ayı nihai dış ticaret dengesi ve hizmet ÜFE takip edilecek. Foreks'in anketine göre piyasanın ilk çeyrek büyüme beklentisi %7,2, 2022 yılının tamamı için medyan beklenti %3,2 seviyesinde bulunuyor. Türkiye'nin dış ticaret açığı ay başındaki verilere göre nisanda 6,1mlr USD olarak gerçekleşti. Ocak-Nisan döneminde dış ticaret dengesi 32,5mlr USD açık vermişti. Perşembe günü Mayıs ayının öncü dış ticaret verileri yayınlayacak. Hizmet

**UYARI:** Burada yer alan yatırım bilgi, yorum ve tavsiyeleri yatırım danışmanlığı kapsamında değildir. Yatırım danışmanlığı hizmeti; aracı kurumlar, portföy yönetim şirketleri, mevduat kabul etmeyen bankalar ile müşteri arasında imzalanacak yatırım danışmanlığı sözleşmesi çerçevesinde sunulmaktadır. Burada yer alan yorum ve tavsiyeler, yorum ve tavsiyede bulunanların kişisel görüşlerine dayanmaktadır. Bu görüşler mali durumunuz ile risk ve getiri tercihlerinize uygun olmayabilir. Bu nedenle, sadece burada yer alan bilgilere dayanarak yatırım kararı verilmesi beklentilerinize uygun sonuçlar doğurmayabilir.

sektöründe ÜFE martta aylık %5,44, yıllık %80,62 artmıştı.

İstanbul Sanayi Odası (İSO) çarşamba günü mayıs ayı imalat PMI verisini açıklayacak. İmalat verisi nisanda 49,4 puandan 49,2 puana gerilemişti. Raporda söz konusu dönemde yüksek fiyat baskısının sürdüğü ve tedarik zincirlerindeki aksaklıklardan kaynaklı zorlu faaliyet koşullarının devam ettiğine dikkat çekilmişti. Ayrıca, resmi enflasyon rakamları öncesinde İstanbul Ticaret Odası (İTO) çarşamba günü İstanbul mayıs ayı perakende ve toptan fiyatlarını açıklayacak.

Haftanın son işlem gününde TÜİK'in mayıs enflasyon rakamları öne çıkıyor. Tüketici fiyatları nisanda aylık %7,25, yıllık %69,97 artarak yukarı yönlü eğilimini korumuştur. C Grubu çekirdek enflasyon yıllık %52,37 oldu. Üretici fiyatları tarafında aylık artış %7,67, yıllık %121,82 ile üç haneli yükseliş devam etmişti.

Küresel piyasalarda aşağı yönlü eğilimin sürdüğü yaklaşık iki ay boyunca Borsa İstanbul'da pozitif ayrışma büyük ölçüde korundu. Yurt dışı hisse endekslerinde pozitif havanın devam edeceği varsayımıyla BIST100 Endeksi için yukarı yönlü riskin kısa vadede daha yüksek olduğunu düşünmekteyiz. Bununla birlikte küresel endekslerde yüksek volatilité sürebilir. Bu bağlamda Borsa İstanbul'da kısa vadeli pozisyonların temkinli olarak artırılabilceğini düşünmekteyiz.

### **Geçtiğimiz Hafta Ne Oldu?**

- Avrupa hisse endeksleri geçen hafta %2'den fazla artarak pozitif bir görünüm sergiledi. DAX Endeksi %3,44, FTSE 100 Endeksi %2,65 ve CAC 40 Endeksi %3,67'lik artış kaydetti. EUR/USD paritesi %1,58 artarak 1,07 seviyesinin üzerine çıktı. Dolar Endeksi (DXY) ise 1,4 puan düşerek 101,7 puana geriledi. Avrupa Merkez Bankası (AMB) Başkanı Christine Lagarde hafta içinde bir blog yazısında net varlık alımlarının üçüncü çeyreğin başlarında sonlanmasını beklediğini belirterek "Bu da temmuz ayında faiz artışı yapmamızı sağlar ve mevcut görünüme bakarsak üçüncü çeyreğin sonunda negatif faizden çıkmamız mümkün." ifadelerini kullandı. Ayrıca Lagarde, faiz artışlarının kademeli olacağı söylemini de ekledi. Mayıs ayının öncü verilerine göre Euro Bölgesi'nde; hizmet PMI 56,3, imalat PMI 54,4 ve bileşik PMI verisi 54,9 ile beklentilerden fazla geriledi.

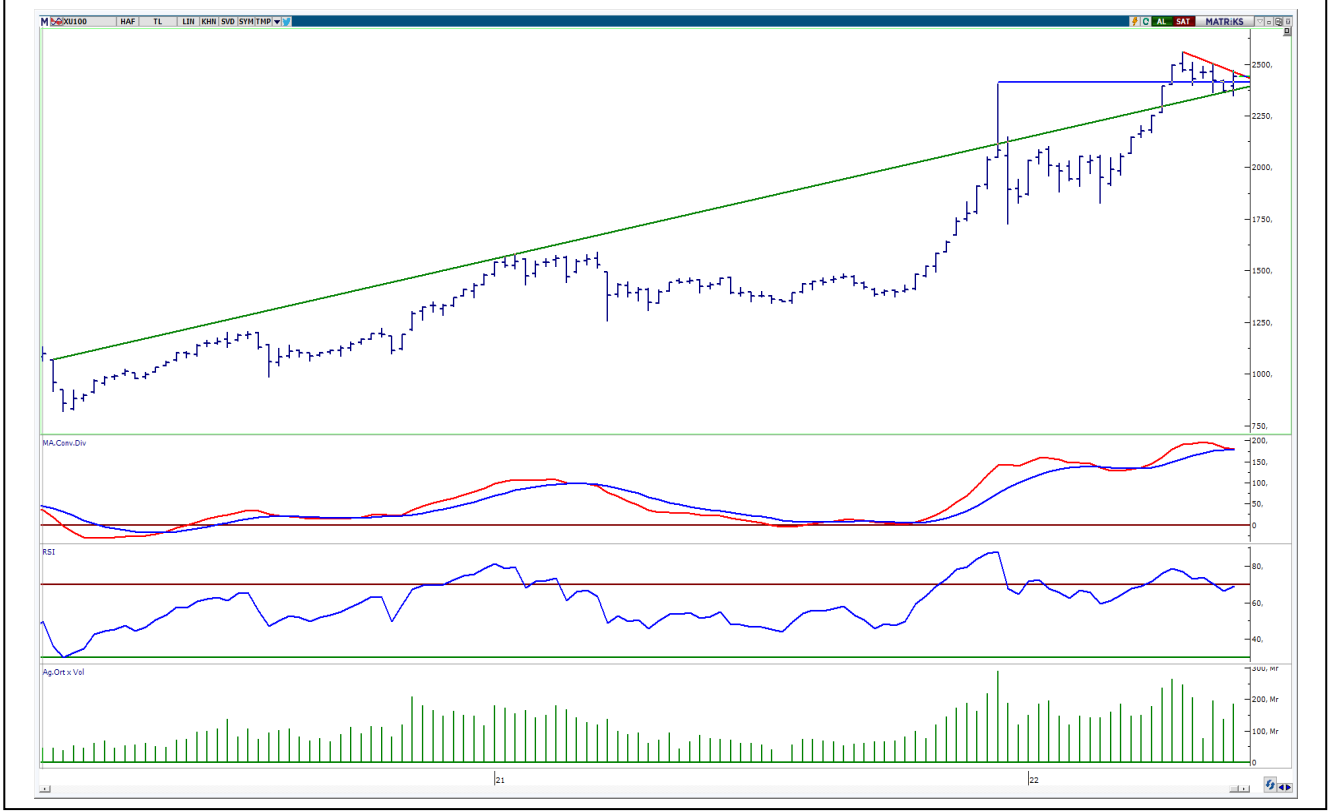
- ABD hisse endeksleri yaklaşık iki aylık düşüş serisinin ardından geçen hafta %6'nın üzerinde artış kaydetti. Dow Jones Endeksi %6,25, S&P 500 Endeksi %6,58 ve Nasdaq Bileşik Endeksi %6,84 arttı. ABD 10 yıllık Hazine tahvili getirisi 4,7bp düşerek %2,74 seviyesine geriledi. ABD'de PCE enflasyon nisanda aylık %0,2 ile tahminlere paralel arttı. Bu son 1,5 yılın en düşük artışı olarak kayda geçti. Bu gelişme ABD hisse endekslerine olumlu yansıdı. Ülke ekonomisi (GSYH) 2022 yılının ilk çeyreğinde %1,5 ile beklentilerin üzerinde daraldı. Hizmet PMI verisi mayısta 53,5 ile son üç ayın en düşük seviyesinde gerçekleşirken imalat PMI 57,5 düzeyine geriledi. Böylece bileşik PMI 2,2 puan düşerek son dört ayın en düşüğü olan 53,8 puana geriledi. Nisan ayında ülkedeki yeni konut satışları yıllık %16,6 düşerek 591 bin oldu. Piyasa beklentisi ise satışların 750 bin olması yönündeydi. Bekleyen konut satışları ilgili dönemde aylık bazda %3,9 düştü. Satışlar böylece 6. ayda da düşerek son iki yılın en düşük seviyesinde gerçekleşti. Geçtiğimiz hafta ons altın %0,38 değerlendirilerek yeniden 1.850USD'nin üzerine yükseldi. Brent petrol %4,25 artarak varil başına 115USD'ye ulaştı.

- BİST100 Endeksi geçen hafta küresel hisse endekslerine paralel olarak %2,80'lik artış ile 2.438,84 puana yükseldi. Gösterge endeksin hafta ortasında kaydettiği yukarı yönlü hareket bu artışta etkili oldu. USD/TRY kuru %1,80 artarken EUR/USD paritesinden destek bulan EUR/TRY kuru %3,48 arttı. Hem ons altın hem de kurdaki artışın etkisiyle gram altın %2,38'lik artış kaydetti. Böylece gram altın 965 TL'ye yükselerek tüm zamanların en yüksek haftalık kapanışını gerçekleştirdi. Türkiye Cumhuriyet Merkez Bankası (TCMB), Para Politikası Kurulu (PPK) toplantısı sonucunda gösterge faizi %14'te sabit tutarken, değerlendirme süreçleri tamamlanan teminat ve likidite politika adımlarının devreye alınacağını ifade etti. TCMB'nin mayıs ayına ilişkin açıkladığı verilere göre mevsimsellikten arındırılmış (MA) Reel Kesim Güven Endeksi (RKGE) 0,7 puan azalarak 107 puan oldu. İmalat sanayi Kapasite Kullanım Oranı (KKO)(MA) ise %78,1'de sabit kaldı. TÜİK'in ilgili döneme dair açıkladığı verilere göre ekonomik güven endeksi %2,1 artarak 96,7 değerine yükseldi. Ekonomik güven endeksindeki artış; tüketici, hizmet ve perakende sektörü güven endekslerindeki artışlardan kaynaklandı.

**UYARI:** Burada yer alan yatırım bilgi, yorum ve tavsiyeleri yatırım danışmanlığı kapsamında değildir. Yatırım danışmanlığı hizmeti; aracı kurumlar, portföy yönetim şirketleri, mevduat kabul etmeyen bankalar ile müşteri arasında imzalanacak yatırım danışmanlığı sözleşmesi çerçevesinde sunulmaktadır. Burada yer alan yorum ve tavsiyeler, yorum ve tavsiyede bulunanların kişisel görüşlerine dayanmaktadır. Bu görüşler mali durumunuz ile risk ve getiri tercihlerinize uygun olmayabilir. Bu nedenle, sadece burada yer alan bilgilere dayanılarak yatırım kararı verilmesi beklentilerinize uygun sonuçlar doğurmayabilir.

## BIST-100 HAFTALIK TEKNİK GÖRÜNÜM

BIST100 Endeksi haftalık bazda %2,80 oranında yükseliş ile 2.438 puandan kapattı. Endeks geçtiğimiz haftaya 2.392 puandan başladıktan sonra haftalık bazda 2.346-2.470 aralığında hareket etti. Endekste haftanın ilk yarısında Aralık 2021 zirvesinin (2.406) geçilmesi ile alımların arttığını izledik. Haftanın ikinci yarısında pozitif görünüm devam etti ve 2.470 seviyeleri test edildi. Teknik açıdan geri çekilmelerde kısa vadeli yönde takip ettiğimiz 5 günlük AO (2.425) desteğini önemsemekteyiz. Sonraki önemli seviye olarak Aralık 2021 zirvesi (2.406) takip edilebilir. Endekste bu desteklerin korunması ile mevcut güçlenme devam edebilir, geçmişte direnç konumunda test edilen 2.470-2.500 seviyeleri yeniden gündeme gelebilir. Dolar Bazlı Endeks haftalık bazda 1,45-1,50 cent bandında dalgalı hareket etti. Teknik bakımdan aşağı yönlü hareketlerde 1,47-1,42 cent desteklerini takip etmekteyiz. Yukarı yönlü hareketlerde 1,53 cent direnci izlenebilir.



**UYARI:** Burada yer alan yatırım bilgi, yorum ve tavsiyeleri yatırım danışmanlığı kapsamında değildir. Yatırım danışmanlığı hizmeti; aracı kurumlar, portföy yönetim şirketleri, mevduat kabul etmeyen bankalar ile müşteri arasında imzalanacak yatırım danışmanlığı sözleşmesi çerçevesinde sunulmaktadır. Burada yer alan yorum ve tavsiyeler, yorum ve tavsiyede bulunanların kişisel görüşlerine dayanmaktadır. Bu görüşler mali durumunuz ile risk ve getiri tercihlerinize uygun olmayabilir. Bu nedenle, sadece burada yer alan bilgilere dayanılarak yatırım kararı verilmesi beklentilerinize uygun sonuçlar doğurmayabilir.

## HAFTALIK PARA GİRİŞİ OLAN HİSSELER - İlk 5 Kurum ( TL)

Sıra	Hisse	Kapanış	Alıcılar Hacim	Satıcılar Hacim	Para Girişi
1	THYAO	45,02	901.593.300	-585.589.800	316.003.500
2	KOZAL	194,4	233.039.400	-137.180.700	95.858.700
3	SAHOL	20,32	360.323.900	-277.379.600	82.944.300
4	SISE	20,4	403.223.000	-323.945.500	79.277.500
5	KARSN	6,87	174.949.700	-101.957.100	72.992.600
6	EREGL	32,88	298.476.200	-238.571.600	59.904.600
7	ISCTR	10,16	175.488.400	-122.959.500	52.528.900
8	KCHOL	39,38	188.217.600	-153.328.600	34.889.000
9	HEKTS	29,14	177.675.500	-148.327.900	29.347.600
10	SASA	32,94	122.920.800	-93.827.180	29.093.620
11	USDTRF	1540,6	56.247.830	-28.329.160	27.918.670
12	YKBNK	4,44	179.095.200	-151.727.300	27.367.900
13	TAVHL	42,94	89.964.460	-64.330.640	25.633.820
14	ASELS	23,5	118.585.900	-95.018.800	23.567.100
15	PETKM	9,55	285.474.100	-263.672.300	21.801.800
16	DOCO	1.480,00	50.758.600	-29.269.740	21.488.860
17	PGSUS	134,00	64.996.950	-45.691.580	19.305.370
18	VAKBN	4,18	123.984.200	-105.614.200	18.370.000
19	YYLGD	12,71	63.402.320	-47.970.540	15.431.780
20	GESAN	27,16	32.874.950	-17.666.100	15.208.850
21	AKSA	54,35	85.799.380	-71.153.160	14.646.220
22	GLYHO	3,33	63.776.670	-52.585.470	11.191.200
23	KORDS	45,46	49.526.250	-39.163.420	10.362.830
24	SUNTK	25,7	34.865.830	-24.542.760	10.323.070
25	GENIL	18,1	26.615.130	-16.657.250	9.957.880
26	COLLA	126,1	56.095.880	-47.276.520	8.819.360
27	GLDTRF	84,2	24.619.520	-15.973.290	8.646.230
28	SKBNK	1,23	77.717.930	-69.249.100	8.468.830
29	GMSTRF	74,44	24.727.570	-16.720.780	8.006.790
30	KONTR	146,9	37.930.270	-30.361.450	7.568.820
31	GSRAY	3,8	29.953.800	-22.811.930	7.141.870
32	OYAKC	11,1	42.558.190	-35.857.260	6.700.930
33	TRGYO	7,94	25.968.030	-19.510.750	6.457.280
34	ALARK	27,86	72.095.060	-65.700.380	6.394.680
35	IHAAS	24,06	24.890.920	-18.680.860	6.210.060
36	HALKB	5,6	101.154.400	-95.026.660	6.127.740
37	ARCLK	78,8	129.025.900	-122.989.900	6.036.000
38	MTRKS	40,18	20.178.120	-14.248.430	5.929.690
39	QUAGR	25,86	19.991.380	-14.413.700	5.577.680
40	MGROS	43,58	53.002.820	-47.530.300	5.472.520

Kaynak: MATRIKS

**UYARI:** Burada yer alan yatırım bilgi, yorum ve tavsiyeleri yatırım danışmanlığı kapsamında değildir. Yatırım danışmanlığı hizmeti; aracı kurumlar, portföy yönetim şirketleri, mevduat kabul etmeyen bankalar ile müşteri arasında imzalanacak yatırım danışmanlığı sözleşmesi çerçevesinde sunulmaktadır. Burada yer alan yorum ve tavsiyeler, yorum ve tavsiyede bulunanların kişisel görüşlerine dayanmaktadır. Bu görüşler mali durumunuz ile risk ve getiri tercihlerinize uygun olmayabilir. Bu nedenle, sadece burada yer alan bilgilere dayanılarak yatırım kararı verilmesi beklentilerinize uygun sonuçlar doğurmayabilir.

## HAFTALIK PARA ÇIKIŞI OLAN HİSSELER - İlk 5 Kurum ( TL)

Sıra	Hisse	Kapanış	Alıcılar Hacim	Satıcılar Hacim	Para Çıkışı
1	GARAN	14,22	570.761.900	-846.515.700	-275.753.800
2	BIMAS	81,75	277.794.600	-384.571.200	-106.776.600
3	KRDMD	14,43	146.501.300	-209.618.200	-63.116.900
4	FROTO	285,1	156.684.300	-215.318.800	-58.634.500
5	AKFGY	2,74	58.308.660	-116.828.500	-58.519.840
6	TCELL	19,00	151.606.300	-197.526.100	-45.919.800
7	KOZAA	29,78	152.095.400	-191.035.500	-38.940.100
8	NUGYO	4,6	58.210.870	-88.179.530	-29.968.660
9	KRDMA	11,09	41.418.640	-63.890.790	-22.472.150
10	LOGO	39,9	32.483.110	-53.197.440	-20.714.330
11	TUPRS	250,4	188.059.900	-208.136.100	-20.076.200
12	EKGYO	2,58	79.435.910	-97.042.260	-17.606.350
13	TSKB	2,02	70.400.830	-85.356.060	-14.955.230
14	OYYAT	83,35	90.018.130	-103.837.600	-13.819.470
15	FENER	46,5	43.776.850	-55.780.430	-12.003.580
16	ENJSA	14,03	36.970.200	-48.541.880	-11.571.680
17	SOKM	12,82	73.331.600	-84.464.600	-11.133.000
18	AKBNK	8,06	257.805.400	-268.874.400	-11.069.000
19	VESTL	25,4	27.664.140	-38.529.020	-10.864.880
20	SNGYO	8,72	66.249.750	-77.058.010	-10.808.260
21	SMRTG	20,74	26.260.820	-36.586.690	-10.325.870
22	TSGYO	8,06	11.279.430	-21.261.230	-9.981.800
23	ALKIM	22,24	19.284.880	-29.244.770	-9.959.890
24	HUNER	2,55	12.407.020	-22.318.190	-9.911.170
25	GSDHO	4,34	19.753.240	-28.849.630	-9.096.390
26	TOASO	74,75	134.885.500	-142.986.800	-8.101.300
27	BERA	9,95	26.333.440	-33.500.470	-7.167.030
28	TKFEN	19,03	31.804.340	-38.952.190	-7.147.850
29	MPARK	35,5	35.227.620	-42.118.320	-6.890.700
30	GLCVY	13,01	9.973.329	-16.801.330	-6.828.001
31	ESCOM	13,41	11.171.930	-17.972.450	-6.800.520
32	CEMTS	27,32	19.019.390	-25.720.960	-6.701.570
33	POLTK	610,1	7.597.494	-13.584.310	-5.986.816
34	TTKOM	9,12	56.805.690	-62.610.210	-5.804.520
35	LIDFA	9,25	18.908.440	-24.417.380	-5.508.940
36	ARDYZ	5,75	10.164.300	-15.534.980	-5.370.680
37	TKNSA	7,16	11.246.310	-16.395.170	-5.148.860
38	AKENR	1,49	6.661.264	-11.526.190	-4.864.926
39	ALBRK	1,25	22.398.740	-27.159.990	-4.761.250
40	ULUUN	13,7	14.880.150	-19.514.230	-4.634.080

Kaynak: MATRIKS

**UYARI:** Burada yer alan yatırım bilgi, yorum ve tavsiyeleri yatırım danışmanlığı kapsamında değildir. Yatırım danışmanlığı hizmeti; aracı kurumlar, portföy yönetim şirketleri, mevduat kabul etmeyen bankalar ile müşteri arasında imzalanacak yatırım danışmanlığı sözleşmesi çerçevesinde sunulmaktadır. Burada yer alan yorum ve tavsiyeleri, yorum ve tavsiyede bulunanların kişisel görüşlerine dayanmaktadır. Bu görüşler mali durumunuz ile risk ve getiri tercihlerinize uygun olmayabilir. Bu nedenle, sadece burada yer alan bilgilere dayanılarak yatırım kararı verilmesi beklentilerinize uygun sonuçlar doğurmayabilir.

**30 Mayıs Pazartesi**

Ülke	TSİ	Veri	Dönem	Beklenti	Önceki
ABD	Tüm Gün	Tatil			
Euro Bölgesi	12:00	Ekonomik Görünüm Endeksi	May	104,9	105
Euro Bölgesi	12:00	Tüketici Güven Endeksi	May		
Almanya	15:00	TÜFE (Öncü-Aylık)	May	0,50%	0,80%
Almanya	15:00	TÜFE (Öncü-Yıllık)	May	7,60%	7,40%

**31 Mayıs Salı**

Ülke	TSİ	Veri	Dönem	Beklenti	Önceki
Japonya	02:30	İşsizlik Oranı	Nis	2,60%	2,60%
Japonya	02:50	Perakende Satışlar (Aylık)	Nis		2,00%
Japonya	02:50	Perakende Satışlar (Yıllık)	Nis	2,60%	0,90%
Japonya	02:50	Sanayi Üretimi (Öncü-Aylık)	Nis	-0,20%	0,30%
Japonya	02:50	Sanayi Üretimi (Öncü-Yıllık)	Nis		-1,70%
Çin	04:00	NBS Bileşik PMI	May		42,7
Çin	04:00	NBS Hizmet PMI	May		41,9
Çin	04:00	NBS İmalat PMI	May	48	47,4
Japonya	08:00	Tüketici Güven Endeksi	May		33
Türkiye	10:00	Dış Ticaret Dengesi (Final-USD)	Nis		-6,1Mlr
Türkiye	10:00	GSYH (Yıllık)	1. Çeyrek	7,10%	9,10%
Türkiye	10:00	Hizmet ÜFE (Aylık)	Nis		5,44%
Türkiye	10:00	Hizmet ÜFE (Yıllık)	Nis		80,62%
Almanya	10:55	MD İşsizlik Oranı	May	5,00%	5,00%
Euro Bölgesi	12:00	TÜFE (Öncü-Aylık)	May	0,60%	0,60%
Euro Bölgesi	12:00	TÜFE (Öncü-Yıllık)	May	7,70%	7,40%
ABD	16:00	S&P Case Shiller Ulusal Konut Fiyatları (Aylık)	Mart		1,70%
ABD	16:00	S&P Case Shiller Ulusal Konut Fiyatları (Yıllık)	Mart		19,80%
ABD	16:45	Chicago PMI	May	55	58,5
ABD	17:00	CB Tüketici Güven Endeksi	May	103,9	107,3

**01 Haziran Çarşamba**

Ülke	TSİ	Veri	Dönem	Beklenti	Önceki
Japonya	03:30	Au Jibun Bank İmalat PMI (Final)	May		
Çin	04:45	Caixin İmalat PMI	May		46
Almanya	09:00	Perakende Satışlar (Aylık)	Nis	0,30%	-0,10%
Almanya	09:00	Perakende Satışlar (Yıllık)	Nis	4,00%	-2,70%
Türkiye	10:00	İSO İmalat PMI	May		49,2
Almanya	10:55	BME İmalat PMI (Final)	May	54,7	54,7
Euro Bölgesi	11:00	İmalat PMI (Final)	May	54,4	54,4
İngiltere	11:30	CIPS İmalat PMI (Final)	May	54,6	54,6
Euro Bölgesi	12:00	İşsizlik Oranı	Nis	6,70%	6,80%
ABD	16:45	İmalat PMI (Final)	May		57,5
ABD	17:00	ISM İmalat PMI	May	54,5	55,4
ABD	17:00	JOLTS Açılan İş	Nis	11,4M	11,55M

**UYARI:** Burada yer alan yatırım bilgi, yorum ve tavsiyeleri yatırım danışmanlığı kapsamında değildir. Yatırım danışmanlığı hizmeti; aracı kurumlar, portföy yönetim şirketleri, mevduat kabul etmeyen bankalar ile müşteri arasında imzalanacak yatırım danışmanlığı sözleşmesi çerçevesinde sunulmaktadır. Burada yer alan yorum ve tavsiyeler, yorum ve tavsiyede bulunanların kişisel görüşlerine dayanmaktadır. Bu görüşler mali durumunuz ile risk ve getiri tercihlerinize uygun olmayabilir. Bu nedenle, sadece burada yer alan bilgilere dayanılarak yatırım kararı verilmesi beklentilerinize uygun sonuçlar doğurmayabilir.

**02 Haziran Perşembe**

Ülke	TSİ	Veri	Dönem	Beklenti	Önceki
İngiltere	Tüm Gün	Tatil			
Euro Bölgesi	12:00	ÜFE (Aylık)	Nis	2,30%	5,30%
Euro Bölgesi	12:00	ÜFE (Yıllık)	Nis	38,60%	36,80%
Türkiye	12:30	Dış Ticaret Dengesi (Öncü-USD)	May		
ABD	15:15	ADP Özel Sektör İstihdamı	May	300K	247K
ABD	15:30	İşsizlik Başvuruları	Haftalık	210K	210K
ABD	17:00	Dayanıklı Mal Siparişleri (Aylık-Final)	Nis		0,40%
ABD	17:00	Fabrika Siparişleri (Aylık)	Nis	0,70%	2,20%

**03 Haziran Cuma**

Ülke	TSİ	Veri	Dönem	Beklenti	Önceki
Çin	Tüm Gün	Tatil			
İngiltere	Tüm Gün	Tatil			
Japonya	03:30	Au Jibun Bank Bileşik PMI (Final)	May		
Japonya	03:30	Au Jibun Bank Hizmet PMI (Final)	May		
Almanya	09:00	Dış Ticaret Dengesi (Euro)	Nis	1,6B	3,2B
Türkiye	10:00	TÜFE (Aylık)	May	6,00%	7,25%
Türkiye	10:00	TÜFE (Yıllık)	May	68,00%	69,97%
Türkiye	10:00	Yurt İçi ÜFE (Aylık)	May		7,67%
Türkiye	10:00	Yurt İçi ÜFE (Yıllık)	May		121,82%
Almanya	10:55	Bileşik PMI (Final)	May	54,6	54,6
Almanya	10:55	Hizmet PMI (Final)	May	56,3	56,3
Euro Bölgesi	11:00	Bileşik PMI (Final)	May	54,9	54,9
Euro Bölgesi	11:00	Hizmet PMI (Final)	May	56,3	56,3
Euro Bölgesi	12:00	Perakende Satışlar (Aylık)	Nis	0,40%	-0,40%
Euro Bölgesi	12:00	Perakende Satışlar (Yıllık)	Nis	5,50%	0,80%
ABD	15:30	İşsizlik Oranı	May	3,50%	3,60%
ABD	15:30	Saatlik Kazançlar (Aylık)	May	0,40%	0,31%
ABD	15:30	Saatlik Kazançlar (Yıllık)	May	5,20%	5,46%
ABD	15:30	Tarım Dışı İstihdam	May	320K	428K
ABD	16:45	Bileşik PMI (Final)	May		53,8
ABD	16:45	Hizmet PMI (Final)	May		53,5
ABD	17:00	ISM Hizmet PMI	May	56,4	57,1

**UYARI:** Burada yer alan yatırım bilgi, yorum ve tavsiyeleri yatırım danışmanlığı kapsamında değildir. Yatırım danışmanlığı hizmeti; aracı kurumlar, portföy yönetim şirketleri, mevduat kabul etmeyen bankalar ile müşteri arasında imzalanacak yatırım danışmanlığı sözleşmesi çerçevesinde sunulmaktadır. Burada yer alan yorum ve tavsiyeler, yorum ve tavsiyede bulunanların kişisel görüşlerine dayanmaktadır. Bu görüşler mali durumunuz ile risk ve getiri tercihlerinize uygun olmayabilir. Bu nedenle, sadece burada yer alan bilgilere dayanılarak yatırım kararı verilmesi beklentilerinize uygun sonuçlar doğurmayabilir.

## PİRAMİT MENKUL KIYMETLER A.Ş.

Gümüşsuyu Mah. İnönü Cad. Işık Apt. No:53 Kat:5 Daire 9-10 Taksim/İstanbul  
Tel: 0212 293 95 00 Faks: 0212 293 95 60

### Balıkesir İrtibat Bürosu

Altıeylül Mah. Keçeci sok. Özcanerİşmerkezi No:17 K:1 Altıeylül/ Balıkesir  
Tel: 0266 280 15 00 Faks: 0266 245 23 34

### Ferdi Uğur Taçkınlar Araştırma Müdürü 02123953227

[ugur.tackinlar@piramitmenkul.com.tr](mailto:ugur.tackinlar@piramitmenkul.com.tr)

### Arif Tekin Seğmen Araştırma Uzmanı 02123953213

[arif.segmen@piramitmenkul.com.tr](mailto:arif.segmen@piramitmenkul.com.tr)

### Ahmet Ökmen Araştırma Uzmanı 02123953251

[ahmet.okmen@piramitmenkul.com.tr](mailto:ahmet.okmen@piramitmenkul.com.tr)



**UYARI:** Burada yer alan yatırım bilgi, yorum ve tavsiyeleri yatırım danışmanlığı kapsamında değildir. Yatırım danışmanlığı hizmeti; aracı kurumlar, portföy yönetim şirketleri, mevduat kabul etmeyen bankalar ile müşteri arasında imzalanacak yatırım danışmanlığı sözleşmesi çerçevesinde sunulmaktadır. Burada yer alan yorum ve tavsiyeler, yorum ve tavsiyede bulunanların kişisel görüşlerine dayanmaktadır. Bu görüşler mali durumunuz ile risk ve getiri tercihlerinize uygun olmayabilir. Bu nedenle, sadece burada yer alan bilgilere dayanılarak yatırım kararı verilmesi beklentilerinize uygun sonuçlar doğurmayabilir.