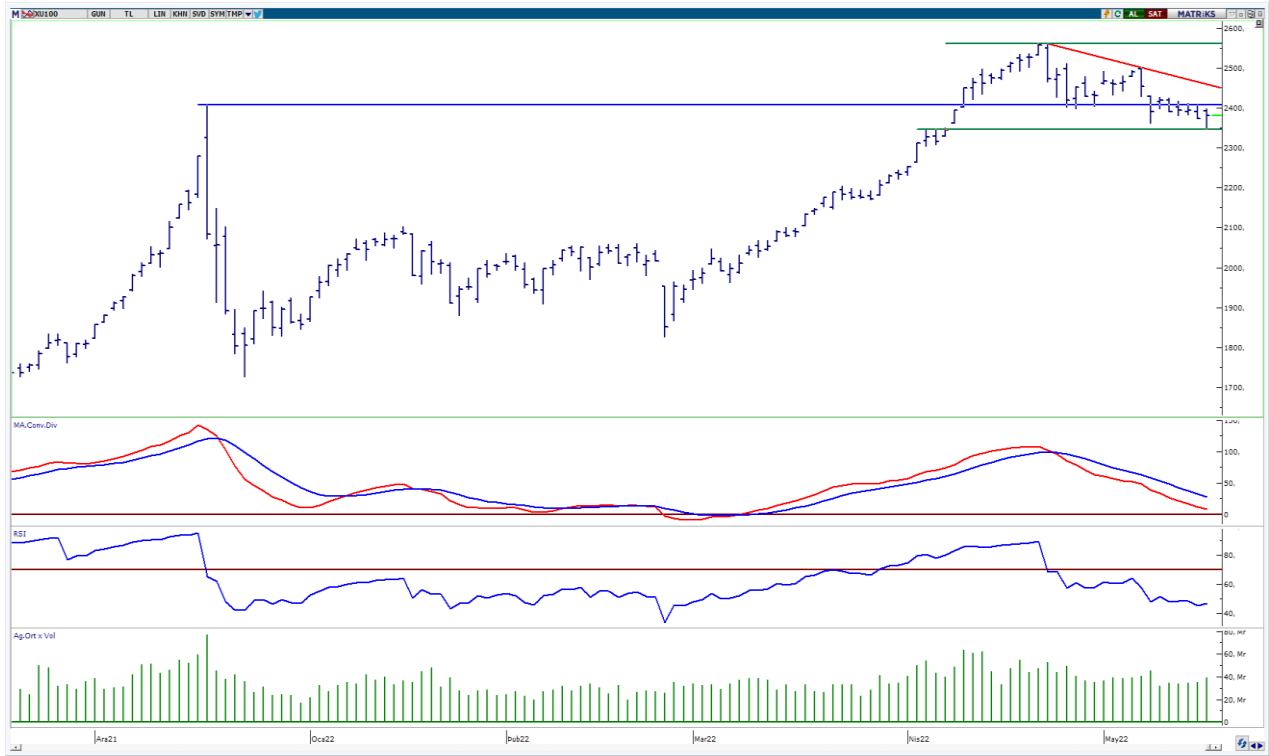


BIST-100

	Kapanış	Destek-1	Destek-2	Destek-3	Direnç-1	Direnç-2	Direnç-3
BIST100	2.380	2.360	2.300	2.280	2.406	2.450	2.500

BIST100 Endeksi dünkü işlemleri %0,36 oranında hafif artı ile 2.380 puandan kapattı. Endeks güne alıcılı bir görünüm ile başladıktan sonra gün içinde 2.346-2.397 bandında dalgalı hareket etti. Endeksin işlem hacmi 39,18mlr TL ile son günlere kıyasla yüksek bir tutarda gerçekleşti. Teknik açıdan yukarı yönlü hareketlerde Aralık 2021 zirvesini (2.406) takip etmekteyiz. Bu direncin hacim destekli geçilmesi durumunda yukarı yönlü hareketlerin devam edebileceğini düşünmekteyiz. Geri çekilmelerde ilk etapta 2.360 desteği izlenebilir. USD bazında 1,50 cent seviyesinden başlayan endeks günü 1,49 centten kapattı. Gün içinde 1,47-1,50 cent bandında hareket edildi. Teknik bakımdan geri çekilmelerde 1,47-1,42 cent desteklerini önemsemekteyiz. Yukarı yönlü hareketlerde kısa vadeli yönde takip ettiğimiz 5 günlük AO (1,50 cent) direnci izlenebilir.

BIST100 Grafik



UYARI: Burada yer alan yatırım bilgi, yorum ve tavsiyeleri yatırım danışmanlığı kapsamında değildir. Yatırım danışmanlığı hizmeti; aracı kurumlar, portföy yönetim şirketleri, mevduat kabul etmeyen bankalar ile müşteri arasında imzalanacak yatırım danışmanlığı sözleşmesi çerçevesinde sunulmaktadır. Burada yer alan yorum ve tavsiyeler, yorum ve tavsiyede bulun anların kişisel görüşlerine dayanmaktadır. Bu görüşler mali durumunuz ile risk ve getiri tercihlerinize uygun olmayabilir. Bu nedenle, sadece burada yer alan bilgilere dayanarak yatırım kararı verilmesi beklentilerinize uygun sonuçlar doğurmayabilir.

VIOP30 Yakın Vade Kontratı

	Uzlaşma Fiyatı	Destek-1	Destek-2	Destek-3	Direnç-1	Direnç-2	Direnç-3
VIOP30	2.739	2.710	2.700	2.670	2.765	2.800	2.830

VIOP30 Yakın Vade Kontratı, günü 2.739 uzlaşma fiyatından hafif alıcılı bir görünüm ile kapattı. Kontrat gün içinde 2.691-2.764 bandında dalgalı hareket etti. Günün ilk yarısında gelen sert satışların etkisiyle 2.690 seviyelerine geri çekilme izledik. Kontratta günün ikinci yarısında gelen tepki alımları etkili oldu. Teknik açıdan yukarı yönlü hareketlerde 5 günlük AO (2.765) direnci izlenebilir. Sonraki önemli seviye olarak 2.800 direnci takip edilebilir. Kontratta 2.800 direncinin geçilmesi durumunda yukarı yönlü hareketlerin devam edebileceğini tahmin etmekteyiz. Aşağı yönlü hareketlerde 2.710-2.700 desteklerini takip etmekteyiz.

VIOP30 Yakın Vade Kontratı Grafik

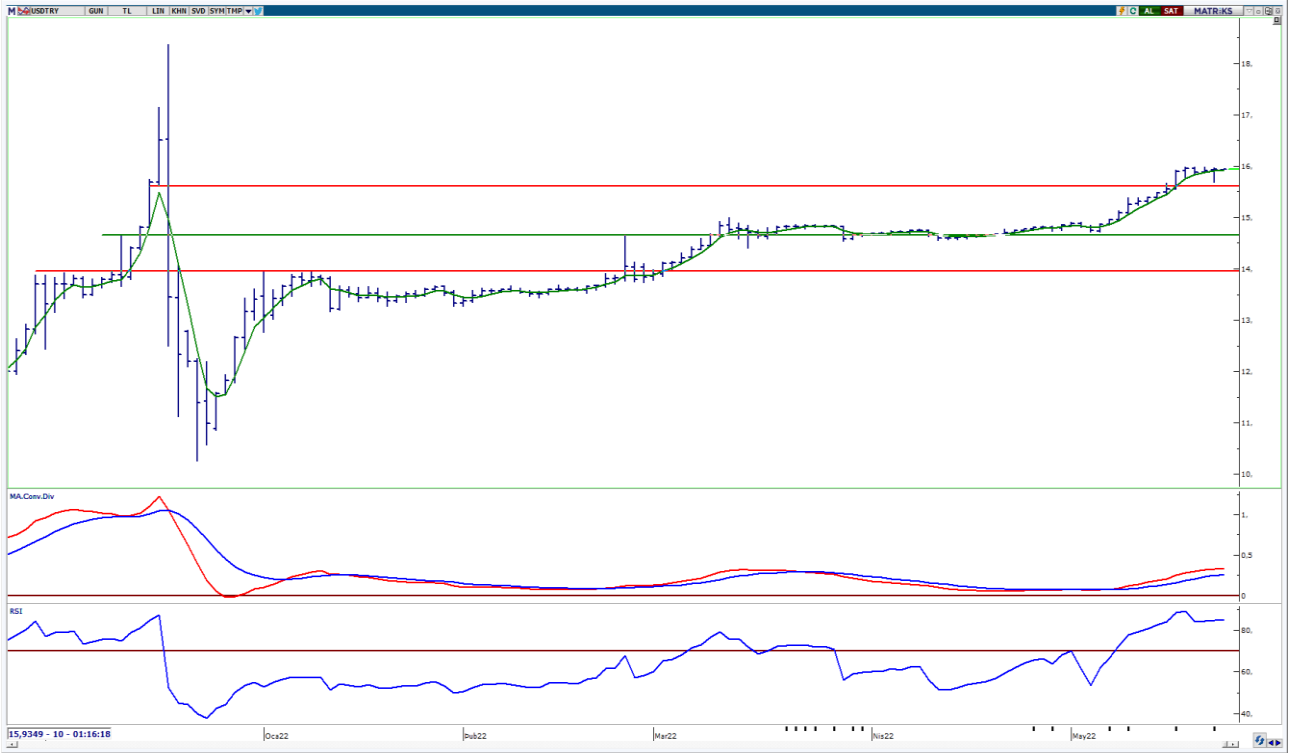


UYARI: Burada yer alan yatırım bilgi, yorum ve tavsiyeleri yatırım danışmanlığı kapsamında değildir. Yatırım danışmanlığı hizmeti; aracı kurumlar, portföy yönetim şirketleri, mevduat kabul etmeyen bankalar ile müşteri arasında imzalanacak yatırım danışmanlığı sözleşmesi çerçevesinde sunulmaktadır. Burada yer alan yorum ve tavsiyeler, yorum ve tavsiyede bulun anların kişisel görüşlerine dayanmaktadır. Bu görüşler mali durumunuz ile risk ve getiri tercihlerinize uygun olmayabilir. Bu nedenle, sadece burada yer alan bilgilere dayanılarak yatırım kararı verilmesi beklentilerinize uygun sonuçlar doğurmayabilir.

USDTRY

	Son	Destek-1	Destek-2	Destek-3	Direnç-1	Direnç-2	Direnç-3
USDTRY	15,93	15,90	15,65	15,30	16,00		

USDTRY kurunda dünkü işlemlerde 15,6887-15,9720 bandında alıcılı hareket edildi. Gün içinde gelen satışların etkisiyle 15,68 seviyelerine geri çekilme görülse de gün sonu tepki alımları görüldü ve 5 günlük AO (15,90) üzerinde kapanış yapıldı. Teknik açıdan geri çekilmelerde kısa vadeli yönde takip ettiğimiz 5 günlük AO (15,90) izlenebilir. Sonraki önemli seviye olarak 15,65 desteği takip edilebilir. Yukarı yönlü hareketlerde psikolojik direnç konumunda izlediğimiz 16,00 seviyesini önemsemekteyiz.



UYARI: Burada yer alan yatırım bilgi, yorum ve tavsiyeleri yatırım danışmanlığı kapsamında değildir. Yatırım danışmanlığı hizmeti; aracı kurumlar, portföy yönetim şirketleri, mevduat kabul etmeyen bankalar ile müşteri arasında imzalanacak yatırım danışmanlığı sözleşmesi çerçevesinde sunulmaktadır. Burada yer alan yorum ve tavsiyeler, yorum ve tavsiyede bulun anların kişisel görüşlerine dayanmaktadır. Bu görüşler mali durumunuz ile risk ve getiri tercihlerinize uygun olmayabilir. Bu nedenle, sadece burada yer alan bilgilere dayanılarak yatırım kararı verilmesi beklentilerinize uygun sonuçlar doğurmayabilir.

24.05.2022

GÜNLÜK PARA GİRİŐİ OLAN HİSSELER - İlk 5 Kurum (TL) 23.05.2022

Sıra	Hisse	Kapanıő	Alıcılar Hacim	Satıcılar Hacim	Para Giriő
1	SISE	19,35	215.425.500	-148.382.800	67.042.700
2	ASELS	23,6	116.266.900	-67.183.670	49.083.230
3	KCHOL	39,00	134.383.600	-94.997.940	39.385.660
4	AKBNK	8,16	133.996.400	-97.686.900	36.309.500
5	YKBNK	4,4	125.128.000	-91.694.560	33.433.440
6	EREGL	31,44	96.073.750	-69.143.200	26.930.550
7	ISCTR	10,17	78.928.900	-53.036.980	25.891.920
8	KRDMD	14,22	101.321.100	-78.714.280	22.606.820
9	THYAO	42,96	190.041.600	-168.737.200	21.304.400
10	KOZAL	185,2	79.820.380	-59.365.160	20.455.220
11	SKBNK	1,27	76.270.540	-57.354.080	18.916.460
12	TAVHL	42,00	42.176.950	-24.064.480	18.112.470
13	TCELL	19,2	76.780.570	-59.533.590	17.246.980
14	ALARK	27,6	44.041.440	-27.101.190	16.940.250
15	USDTRF	1489,6	35.718.640	-20.429.120	15.289.520
16	ARCLK	69,25	39.857.660	-27.040.830	12.816.830
17	SASA	30,66	48.199.090	-35.855.250	12.343.840
18	FROTO	283,9	94.407.690	-82.508.190	11.899.500
19	NUGYO	6,68	32.387.280	-20.543.790	11.843.490
20	VAKBN	3,95	37.853.610	-26.013.110	11.840.500
21	KARSN	5,75	72.653.480	-62.896.060	9.757.420
22	AKSA	48,5	28.659.200	-19.898.990	8.760.210
23	HEKTS	28,24	120.001.900	-112.002.000	7.999.900
24	YYLGD	12,79	30.727.630	-23.980.610	6.747.020
25	GLYHO	3,46	36.243.990	-29.703.240	6.540.750
26	SELEC	13,58	18.348.890	-12.581.140	5.767.750
27	KONTR	151,00	14.939.550	-9.663.227	5.276.323
28	PGSUS	131,9	18.886.120	-13.830.120	5.056.000
29	KOZAA	29,88	59.412.760	-54.465.450	4.947.310
30	DOHOL	3,58	22.214.200	-17.848.960	4.365.240
31	TTKOM	9,04	32.808.130	-28.573.830	4.234.300
32	DAPGM	31,4	10.021.060	-6.110.834	3.910.226
33	ODAS	2,34	30.442.270	-26.730.870	3.711.400
34	TEZOL	17,41	7.386.810	-3.726.932	3.659.878
35	DOCO	1.333,00	10.732.050	-7.512.469	3.219.581
36	TOASO	74,00	48.959.740	-46.041.120	2.918.620
37	TRGYO	7,64	11.785.930	-9.061.614	2.724.316
38	LIDER	18,1	7.825.132	-5.203.774	2.621.358
39	IZMDC	2,54	12.289.900	-9.738.056	2.551.844
40	MTRKS	39,66	6.497.424	-3.965.978	2.531.446

Kaynak: MATRIKS

UYARI: Burada yer alan yatırım bilgi, yorum ve tavsiyeleri yatırım danışmanlığı kapsamında değildir. Yatırım danışmanlığı hizmeti; aracı kurumlar, portföy yönetim şirketleri, mevduat kabul etmeyen bankalar ile müşteri arasında imzalanacak yatırım danışmanlığı sözleşmesi çerçevesinde sunulmaktadır. Burada yer alan yorum ve tavsiyeler, yorum ve tavsiyede bulun anların kişisel görüşlerine dayanmaktadır. Bu görüşler mali durumunuz ile risk ve getiri tercihlerinize uygun olmayabilir. Bu nedenle, sadece burada yer alan bilgilere dayanılarak yatırım kararı verilmesi beklentilerinize uygun sonuçlar doğurmayabilir.

24.05.2022

GÜNLÜK PARA ÇIKIŐI OLAN HİSSELER - İlk 5 Kurum (TL) 23.05.2022

Sıra	Hisse	Kapanıő	Alıcılar Hacim	Satıcılar Hacim	Para Çıkıőı
1	GARAN	15,17	446.912.800	-738.808.000	-291.895.200
2	BIMAS	80,3	165.866.600	-194.934.700	-29.068.100
3	EKGYO	2,57	45.560.900	-65.205.080	-19.644.180
4	PETKM	9,13	37.910.710	-55.181.270	-17.270.560
5	IPEKE	19,76	13.818.920	-23.955.230	-10.136.310
6	ENJSA	14,01	21.303.970	-30.384.970	-9.081.000
7	AKSEN	18,15	22.017.090	-30.483.830	-8.466.740
8	SMRTG	22,24	13.356.680	-21.577.060	-8.220.380
9	FENER	45,02	21.148.750	-27.884.930	-6.736.180
10	MGROS	41,6	15.657.210	-21.868.400	-6.211.190
11	KRDMA	11,2	8.134.374	-13.893.270	-5.758.896
12	VESTL	24,86	15.809.350	-21.365.000	-5.555.650
13	SOKM	12,5	36.401.420	-40.838.080	-4.436.660
14	HALKB	5,06	17.620.340	-21.707.570	-4.087.230
15	ITTFH	1,34	6.651.055	-10.665.210	-4.014.155
16	NTHOL	12,17	6.021.233	-9.841.139	-3.819.906
17	AEFES	26,8	16.534.920	-20.329.430	-3.794.510
18	ULUUN	13,32	16.892.830	-20.447.120	-3.554.290
19	PINSU	3,9	4.150.372	-7.658.818	-3.508.446
20	ORGE	7,16	6.251.893	-9.746.765	-3.494.872
21	GUBRF	76,3	15.309.430	-18.643.400	-3.333.970
22	OTKAR	410,2	17.540.730	-20.768.940	-3.228.210
23	SNGYO	8,29	14.847.520	-17.980.150	-3.132.630
24	POLTK	671,6	4.573.083	-7.483.792	-2.910.709
25	ASUZU	107,2	7.295.316	-9.910.661	-2.615.345
26	ANGEN	27,64	8.725.040	-11.206.260	-2.481.220
27	TSGYO	7,6	4.846.333	-7.083.538	-2.237.205
28	TKNSA	6,97	4.071.881	-6.289.342	-2.217.461
29	CEMTS	26,1	5.043.507	-7.185.276	-2.141.769
30	KONKA	21,4	4.826.022	-6.951.056	-2.125.034
31	AKFGY	2,9	13.134.920	-15.256.520	-2.121.600
32	PSGYO	13,98	6.064.460	-8.098.770	-2.034.310
33	MPARK	30,4	12.088.960	-14.120.920	-2.031.960
34	ALKIM	20,38	4.360.364	-6.198.806	-1.838.442
35	MEPET	4,5	5.203.658	-7.011.884	-1.808.226
36	ARDYZ	5,96	5.571.395	-7.357.747	-1.786.352
37	BJKAS	4,32	4.878.766	-6.618.050	-1.739.284
38	BRLSM	8,97	5.165.014	-6.829.218	-1.664.204
39	UNLU	5,24	2.023.272	-3.582.169	-1.558.897
40	AKENR	1,48	2.355.171	-3.854.269	-1.499.098

Kaynak: MATRIKS

UYARI: Burada yer alan yatırım bilgi, yorum ve tavsiyeleri yatırım danışmanlığı kapsamında değildir. Yatırım danışmanlığı hizmeti; aracı kurumlar, portföy yönetim şirketleri, mevduat kabul etmeyen bankalar ile müşteri arasında imzalanacak yatırım danışmanlığı sözleşmesi çerçevesinde sunulmaktadır. Burada yer alan yorum ve tavsiyeler, yorum ve tavsiyede bulun anların kişisel görüşlerine dayanmaktadır. Bu görüşler mali durumunuz ile risk ve getiri tercihlerinize uygun olmayabilir. Bu nedenle, sadece burada yer alan bilgilere dayanılarak yatırım kararı verilmesi beklentilerinize uygun sonuçlar doğurmayabilir.

PİRAMİT MENKUL KIYMETLER A.Ő.

Gümüşsuyu Mah. İnönü Cad. Işık Apt. No:53 Kat:5 Daire 9-10 Taksim/İstanbul
Tel: 0212 293 95 00 Faks: 0212 293 95 60

Balıkesir İrtibat Bürosu

Altıeylül Mah. Keçeci sok. Özcanerİşmerkezi No:17 K:1 Altıeylül/ Balıkesir
Tel: 0266 280 15 00 Faks: 0266 245 23 34

Ferdi Uğur Taçkinler
Araştırma Müdürü
02123953227

ugur.tackinlar@piramitmenkul.com.tr

Arif Tekin Seğmen
Araştırma Uzmanı
02123953213

arif.segmen@piramitmenkul.com.tr

Ahmet Ökmen
Araştırma Uzmanı
02123953251

ahmet.okmen@piramitmenkul.com.tr



UYARI: Burada yer alan yatırım bilgi, yorum ve tavsiyeleri yatırım danışmanlığı kapsamında değildir. Yatırım danışmanlığı hizmeti; aracı kurumlar, portföy yönetim şirketleri, mevduat kabul etmeyen bankalar ile müşteri arasında imzalanacak yatırım danışmanlığı sözleşmesi çerçevesinde sunulmaktadır. Burada yer alan yorum ve tavsiyeler, yorum ve tavsiyede bulun anların kişisel görüşlerine dayanmaktadır. Bu görüşler mali durumunuz ile risk ve getiri tercihlerinize uygun olmayabilir. Bu nedenle, sadece burada yer alan bilgilere dayanılarak yatırım kararı verilmesi beklentilerinize uygun sonuçlar doğurmayabilir.