

HAFTALIK BÜLTEN

Yeni Haftanın Gündemi ve Beklentiler

23 Mayıs Pazartesi Türkiye; Reel Kesim Güven Endeksi ve Kapasite Kullanım Oranı (Mayıs), TCMB Piyasa Katılımcıları Anketi (Mayıs), Yabancı Turist Sayısı (Nisan), Konut Fiyat Endeksi (Mart) Almanya; Ifo Endeksleri

24 Mayıs Salı Dünya Geneli; PMI Verileri Türkiye; Uluslararası Yatırım Pozisyonu (Mart) ABD; Yeni Konut Satışları, Richmond Fed İmalat Endeksi

25 Mayıs Çarşamba Almanya; GSYİH (1Ç22-Nihai) ABD; Dayanıklı Mal Siparişleri, Ham Petrol Stokları, FOMC Toplantı Tutanakları (Mayıs)

26 Mayıs Perşembe Türkiye; TCMB Faiz Kararı, Ekonomik Güven Endeksi (Mayıs) ABD; GSYİH (1Ç22-Öncü), Bekleyen Konut Satışları, İşsizlik Başvuruları

27 Mayıs Cuma ABD; PCE Fiyat Endeksi (Nisan), Kişisel Gelirler ve Kişisel Harcamalar, Michigan Tüketici Güven Endeksi Türkiye; Moody's Kredi Notu/Görünümü

- Küresel piyasalarda satış dalgası sürerken bu hafta ABD'de son Fed toplantısının tutanakları, Fed'in odaklandığı enflasyon göstergesi PCE Fiyat Endeksi ve ilk çeyrek büyüme rakamları öne çıkan gündem maddeleri olacak.

ABD hisse senedi piyasası ayı piyasasının eşliğinde ABD'li politika yapımcıların yükselen enflasyona ilişkin değerlendirmeleri önem teşkil ediyor. Fed'in para politikası kısa/orta vadede büyük ölçüde netlik kazanmış olsa da mayıs toplantısının tutanakları riskli varlıklara yönelik iştahsızlığın azalmasını sağlayabilir. Kırk yılın zirvesindeki enflasyonla resesyon riskini artırmadan mücadele edilebileceğine dair güçlü sinyaller verilmesi hisse piyasasında pozitif algı açısından önemli olacaktır. Fed Başkanı Powell'in mevcut değerlendirmesi bu yönde olsa da piyasanın fiyatladığı negatif unsurlar arasında resesyon riski de bulunuyor. Özetle FOMC tutanaklarında Fed'in enflasyon beklentileri, parasal sıkılaştırmaya devam etme konusundaki kararlılığı ve sıkılaştırma sürecinde ekonomik sağlığın ne ölçüde korunabileceğine dair güveni hisse senetlerine yönelik iştahın kısa vadede belirleyici olabilir.

Bu hafta piyasaların odaklanacağı diğer bir gelişme ABD'nin nisan ayı PCE Fiyat Endeksi olacak. Çekirdek PCE martta yıllık %5,2, aylık %0,3, manşet endeks ise yıllık bazda %6,6 artmıştı. Çekirdek göstergede yıllık bazda yavaşlama beklense de bir önceki aya göre yavaşlama beklenmiyor. TÜFE'ye göre nisanda yıllık fiyat artışı %8,5'ten %8,3'e gerilerken aylık bazda artış %1,2'den %0,3'e geriledi. PCE enflasyonun yavaşlama eğilimini işaret etmesi Fed'in politikasına ilişkin piyasa beklentileri doğrultusunda riskli varlıklara yönelik iştahsızlığın azalmasında etkili olabilir.

Veri takvimi yoğun olacak haftada ABD konut piyasasına ilişkin veriler, ABD ve Almanya'da güven endeksleri ve dünya genelinde PMI rakamları takip edilecek.

ABD hisse senedi endekslerindeki sert satışların ardından tepki alımları gelebileceği yönündeki teknik beklentiye karşın geçen hafta satıcılı seyrin devam etti. Walmart ve Target gibi büyük perakendecilerin belirgin maliyet artışlarını işaret eden ilk çeyrek finansallarının ardından piyasa sakin seyrini uzun süre koruyamadı. ABD endeksleri çarşamba günkü sert satışların etkisiyle haftayı kayıplarla geçerken S&P500 Endeksi art arda yedinci haftayı düşüşle tamamladı. Endeks 3 Ocak rekor kapanışından bu yana %19 düşüşle teknik olarak ayı piyasasına yakın. Art arda sekizinci haftayı kayıpla tamamlayan Nasdaq Bileşik Endeksi ise 19 Kasım kapanışına göre %29 ekside. Yüksek enflasyon, merkez bankalarının sıkılaştırma adımları, Rusya-Ukrayna savaşı ile petrol ve emtia fiyatlarındaki yükseliş borsaları baskılamaya devam etmekte. Giderek artan resesyon endişesi ABD Hazine tahvilleri ve diğer güvenli varlıklara yönelik talebi artırmaktadır.

UYARI: Burada yer alan yatırım bilgi, yorum ve tavsiyeleri yatırım danışmanlığı kapsamında değildir. Yatırım danışmanlığı hizmeti; aracı kurumlar, portföy yönetim şirketleri, mevduat kabul etmeyen bankalar ile müşteri arasında imzalanacak yatırım danışmanlığı sözleşmesi çerçevesinde sunulmaktadır. Burada yer alan yorum ve tavsiyeler, yorum ve tavsiyede bulunanların kişisel görüşlerine dayanmaktadır. Bu görüşler mali durumunuz ile risk ve getiri tercihlerinize uygun olmayabilir. Bu nedenle, sadece burada yer alan bilgilere dayanarak yatırım kararı verilmesi beklentilerinize uygun sonuçlar doğurmayabilir.

- Hem yurt dışında hem de içeride veri gündemi yoğun olacak haftada Türkiye Cumhuriyet Merkez Bankası'nın (TCMB) faiz kararı, piyasa katılımcıları anketi ve ekonomik güven endeksleri yurt içinde ön planda olacak.

Haftanın ilk işlem gününde TCMB Mayıs ayı İktisadi Yönelim İstatistikleri ve Reel Kesim Güven Endeksi'ni (RKGE) ve İmalat Sanayi Kapasite Kullanım Oranı (KKO) verilerini yayınlayacak. TÜİK ise hizmet, perakende ve inşaat güven endekslerini yayınlayacak. RKGE nisanda önceki aya göre 1,2 puan artarak 109,7 seviyesinde gerçekleşmişti. Ancak mevsimsellikten arındırılmış reel kesim güven endeksi (RKGE-MA) 0,5 puan azalarak 107,7 oldu. KKO aynı dönemde bir önceki aya göre 0,5 puan artarak %77,8 seviyesinde gerçekleşmişti. Ancak mevsimsel etkilerden arındırılmış kapasite kullanım oranı (KKO-MA) 0,1 puan azalarak %78,1 oldu.

Ayrıca TCMB, pazartesi günü Mayıs 2022 Piyasa Katılımcıları Anketi ve mart konut fiyat endeksini yayınlayacak. Kültür ve Turizm Bakanlığı nisan ayı yabancı turist sayısını açıklayacak. TCMB'nin nisan anketinde piyasanın yılsonu tüketici enflasyonu tahmini %40,47'den %46,44'e yükselmişti. 12 aylık beklenti %26,43'ten %28,41'e geldi.

TCMB'nin perşembe günü Para Politikası Kurulu (PPK) toplantısından çıkacak faiz kararı yurt içinde haftanın en önemli gelişmesi olacak. Foreks'in anketine göre piyasanın beklentisi faiz değişikliği olmayacağı yönünde. TCMB en son Aralık 2021 toplantısında 100bp indirimle giderek politika faizini %14 seviyesine çekmişti. TÜİK perşembe günü Mayıs ayı Ekonomik Güven Endeksi'ni yayınlayacak. Endeks nisanda 95,7 puandan 94,7 puana gerileyerek genel ekonomik duruma ilişkin kötümserliğin devam ettiğini işaret ederken tüketici ve reel kesim güvenindeki düşüşler endeksin düşüşünde etkili olmuştur.

Haftanın son işlem gününde kredi derecelendirme kuruluşu Moody's Investors Service Türkiye'nin kredi notunu revize edebilir. Kurumun Türkiye için mevcut notu "B2", görünümü "negatif" seviyesinde bulunuyor.

Geçtiğimiz Hafta Ne Oldu?

- Avrupa hisse endekslerinde geçen hafta karışık bir görünüm hâkim oldu. DAX Endeksi %0,33 ve CAC 40 Endeksi %1,22 düştü. FTSE MIB Endeksi ise %0,19 artış kaydetti. Avrupa'nın en büyük sanayi ülkesi Almanya'da yıllık üretici enflasyonu nisanda beklentileri aşarak %33,5'e ulaştı. Aylık üretici enflasyonu da %1,4'lük beklentiyi aşarak %2,8 oldu. İngiltere'de yıllık tüketici enflasyonu nisan ayında beklentilerin hafif altında arttı. Böylece ülkedeki tüketici fiyatları yıllık %9 artarak son 40 yılın zirvesine yükselmiş oldu. Aylık bazda ise tüketici enflasyonu beklentilere paralel bir şekilde %2,5 oldu. EUR/USD paritesi %1,43 artarak 1,056 seviyesine yükseldi. Buna karşın Dolar Endeksi (DXY) altı haftalık artış serisinin ardından ilk defa düşüş kaydederek 103,1 puana geriledi.

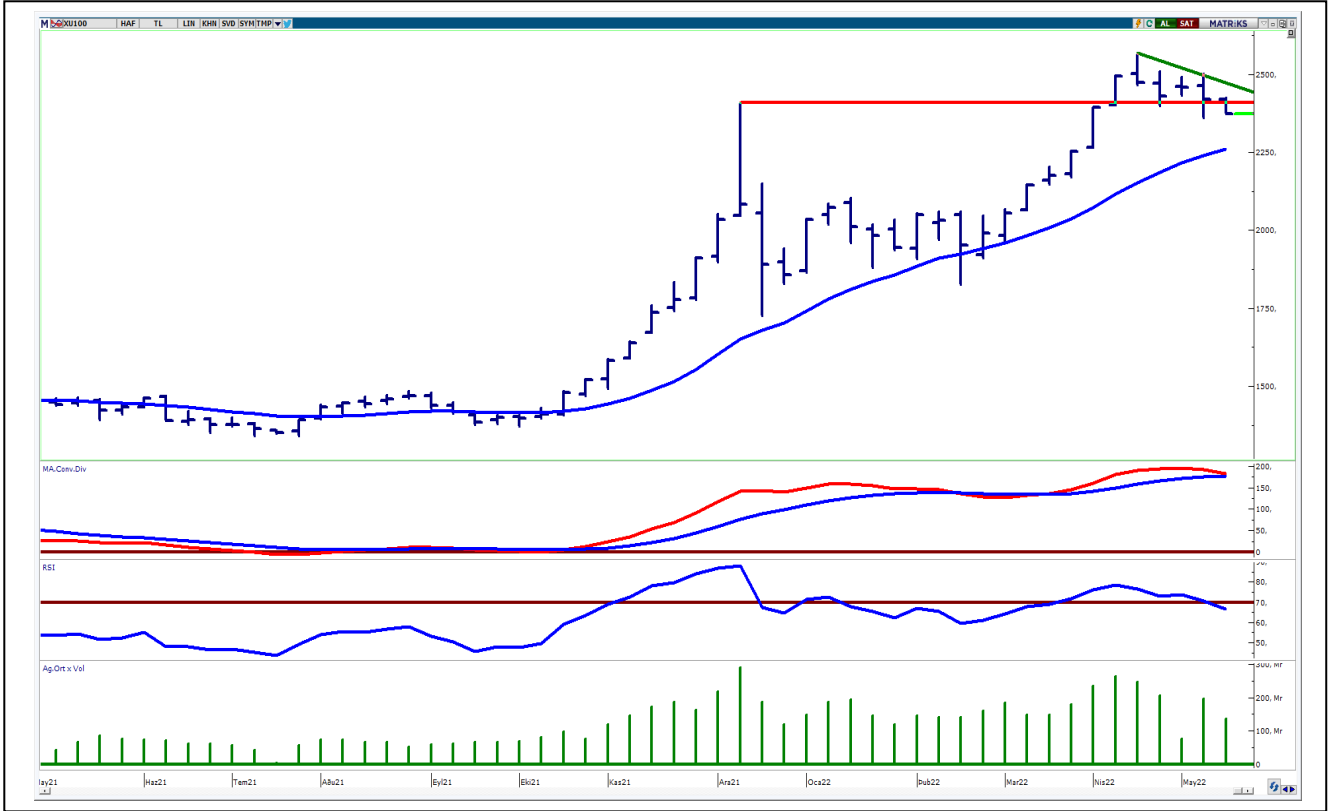
- Geçtiğimiz hafta ABD hisse endekslerinde negatif bir görünüm oluştu. Nasdaq Bileşik Endeksi %3,82, S&P 500 Endeksi %3,05 ve Dow Jones Endeksi %2,91 düştü. ABD 10 yıllık Hazine tahvili faizi 13,8bp düşerek %2,79 düzeyine geriledi. Fed Başkanı Jerome Powell hafta içinde katıldığı bir etkinlikte enflasyon baskılarının azaldığı ve enflasyonun düştüğüne dair net ve ikna edici kanıtlar görmeleri gerektiğini belirterek, "Bunu göremezsek, o zaman daha agresif hareket etmeyi düşünmemiz gerekecek." diye konuştu. New York Fed imalat endeksi mayısta -11,6 seviyesine gerileyerek beklentilerin aksine imalat sektöründe daralma yaşandığına işaret etti. Ülkedeki konut başlangıçları nisanda %0,2 düşerek 1,72mn, ikinci el konut satışları %2,4 azalışla 5,61mn oldu. Buna karşın ikinci el piyasasında medyan konut fiyatları yıllık %14,8 artarak rekor seviyeye ulaştı. 14 Mayıs haftasında işsizlik maaşı başvuruları 218 bin ile son 4 ayın zirvesine yükseldi. Ons altın dört haftalık düşüş serisinin ardından %1,94 değerlendirilerek 1.847USD'ye yükseldi. Emtia grubundan Brent petrol %0,48 artarak varil başına 111USD oldu.

- BİST100 Endeksi geçen hafta %1,94 düşerek negatif bir görünüm sergiledi. Gösterge endeks 2.372,35 puanda yaklaşık son 1,5 ayın en düşük haftalık kapanışını gerçekleştirmiş oldu. USD/TRY kuru %2,70 ve EUR/USD paritesinden destek bulan EUR/TRY kuru %4,10'luk artış kaydetti. Gram altın %4,5'in üzerinde değerlendirilerek 942 TL'ye yükseldi. Böylece gram altında sene başından bu yana en yüksek haftalık kapanış gerçekleşti. Geçtiğimiz hafta Türkiye'nin 5 yıllık kredi temerrüt takas (CDS) primi 714bp'yi gördü. Bu seviye Ekim 2008'den bu yana risk priminde görülen en yüksek seviye olarak kaydedildi. Yurt içinde mevsim etkilerinden arındırılmış tüketici güven endeksi mayısta 0,3 puan artsa da tarihi düşük seviyelerdeki seyrini sürdürdü. Türkiye İstatistik Kurumu'nun (TÜİK) açıkladığı verilere göre nisanda tarım ürünleri üretici enflasyonu (Tarım-ÜFE) aylık %17,76 ve yıllık %118,53 yükseldi. Böylece endeks hem aylık hem de yıllık bazda rekor yenilemiş oldu.

UYARI: Burada yer alan yatırım bilgi, yorum ve tavsiyeleri yatırım danışmanlığı kapsamında değildir. Yatırım danışmanlığı hizmeti; aracı kurumlar, portföy yönetim şirketleri, mevduat kabul etmeyen bankalar ile müşteri arasında imzalanacak yatırım danışmanlığı sözleşmesi çerçevesinde sunulmaktadır. Burada yer alan yorum ve tavsiyeler, yorum ve tavsiyede bulunanların kişisel görüşlerine dayanmaktadır. Bu görüşler mali durumunuz ile risk ve getiri tercihlerinize uygun olmayabilir. Bu nedenle, sadece burada yer alan bilgilere dayanılarak yatırım kararı verilmesi beklentilerinize uygun sonuçlar doğurmayabilir.

BIST-100 HAFTALIK TEKNİK GÖRÜNÜM

BIST100 Endeksi haftalık bazda %1,94 oranında düşüş ile 2.372 puandan kapattı. Endeks geçtiğimiz haftaya 2.419 puandan başladıktan sonra haftalık bazda 2.372-2.424 aralığında hareket etti. Endekste haftanın ikinci yarısında 2.406 seviyesinin altında kalıcı olundu ve haftalık bazda en düşük seviyede (2.372) kapanış yapıldı. Teknik açıdan kısa vadede Aralık 2021 zirvesini (2.406) takip etmekteyiz. Bu seviyenin üzerine yerleşme olması durumunda güçlenme hareketinin başlayabileceğini tahmin etmekteyiz. Geri çekilmelerde ilk etapta 2.360 desteğini takip etmekteyiz. Sonraki önemli seviyeler olarak 2.300-2.280 destekleri izlenebilir. Dolar Bazlı Endeks haftalık bazda 1,49-1,55 cent bandında sert satıcı hareket etti. Endeksin aşağı yönlü hareketinde dolar/TL'deki sert yükseliş etkili oldu. Teknik bakımdan aşağı yönlü hareketlerde 1,47-1,42 cent desteklerini önemsemekteyiz. Yukarı yönlü hareketlerde 5 günlük AO (1,51 cent) direnci izlenebilir.



UYARI: Burada yer alan yatırım bilgi, yorum ve tavsiyeleri yatırım danışmanlığı kapsamında değildir. Yatırım danışmanlığı hizmeti; aracı kurumlar, portföy yönetim şirketleri, mevduat kabul etmeyen bankalar ile müşteri arasında imzalanacak yatırım danışmanlığı sözleşmesi çerçevesinde sunulmaktadır. Burada yer alan yorum ve tavsiyeler, yorum ve tavsiyede bulunanların kişisel görüşlerine dayanmaktadır. Bu görüşler mali durumunuz ile risk ve getiri tercihlerinize uygun olmayabilir. Bu nedenle, sadece burada yer alan bilgilere dayanılarak yatırım kararı verilmesi beklentilerinize uygun sonuçlar doğurmayabilir.

HAFTALIK PARA GİRİŞİ OLAN HİSSELER - İlk 5 Kurum (TL)

Sıra	Hisse	Kapanış	Alıcılar Hacim	Satıcılar Hacim	Para Girişi
1	THYAO	42,86	875.786.400	-496.736.300	379.050.100
2	SAHOL	19,74	538.071.300	-372.586.600	165.484.700
3	GARAN	16,25	905.306.000	-772.151.900	133.154.100
4	GLYHO	3,47	129.421.100	-70.798.080	58.623.020
5	ARCLK	69,4	156.261.500	-119.911.900	36.349.600
6	TAVHL	41,6	127.760.800	-92.220.240	35.540.560
7	PGSUS	131,7	103.456.800	-75.919.360	27.537.440
8	KCHOL	38,06	308.035.200	-285.807.000	22.228.200
9	DOCO	1.329,00	38.165.860	-20.396.730	17.769.130
10	MGROS	41,8	58.705.010	-41.256.760	17.448.250
11	CCOLA	119,2	47.997.200	-30.638.410	17.358.790
12	EKGYO	2,63	139.129.400	-122.050.700	17.078.700
13	ENKAI	15,49	47.170.460	-30.407.730	16.762.730
14	SELEC	13,45	34.035.710	-19.819.510	14.216.200
15	ALARK	26,88	75.126.860	-62.108.790	13.018.070
16	TTRAK	228,1	28.481.600	-15.783.160	12.698.440
17	KARSN	5,63	86.085.300	-74.014.280	12.071.020
18	OYAKC	10,59	54.339.200	-43.220.180	11.119.020
19	AKSEN	18,61	42.872.000	-33.885.110	8.986.890
20	ODAS	2,36	34.315.400	-26.043.990	8.271.410
21	VESBE	9,2	33.352.660	-25.259.920	8.092.740
22	GMSTRF	73,6	19.992.490	-12.131.360	7.861.130
23	SUWEN	18,38	21.403.080	-13.922.850	7.480.230
24	NUGYO	6,2	27.013.600	-20.791.250	6.222.350
25	CANTE	35,4	16.955.370	-10.800.760	6.154.610
26	MEPET	5,00	17.125.900	-11.594.440	5.531.460
27	AKSA	46,76	40.640.010	-35.148.860	5.491.150
28	ENJSA	14,21	63.381.580	-57.916.590	5.464.990
29	BOBET	5,43	19.535.600	-14.179.880	5.355.720
30	ORCAY	19,71	20.248.450	-14.941.350	5.307.100
31	HLGYO	2,09	19.220.260	-14.023.960	5.196.300
32	TEZOL	17,12	15.463.790	-10.312.300	5.151.490
33	NTHOL	12,39	31.099.920	-26.064.440	5.035.480
34	ISGYO	14,00	58.373.860	-53.407.830	4.966.030
35	ISMEN	20,7	22.812.090	-17.946.310	4.865.780
36	OZKGY	5,05	11.535.530	-6.948.964	4.586.566
37	KOZAL	188,00	153.510.900	-149.097.800	4.413.100
38	ESCAR	39,48	12.554.320	-8.162.714	4.391.606
39	AYGAZ	32,16	16.680.370	-12.608.520	4.071.850
40	FORMT	1,47	14.963.590	-10.902.500	4.061.090

Kaynak: MATRIKS

UYARI: Burada yer alan yatırım bilgi, yorum ve tavsiyeleri yatırım danışmanlığı kapsamında değildir. Yatırım danışmanlığı hizmeti; aracı kurumlar, portföy yönetim şirketleri, mevduat kabul etmeyen bankalar ile müşteri arasında imzalanacak yatırım danışmanlığı sözleşmesi çerçevesinde sunulmaktadır. Burada yer alan yorum ve tavsiyeler, yorum ve tavsiyede bulunanların kişisel görüşlerine dayanmaktadır. Bu görüşler mali durumunuz ile risk ve getiri tercihlerinize uygun olmayabilir. Bu nedenle, sadece burada yer alan bilgilere dayanılarak yatırım kararı verilmesi beklentilerinize uygun sonuçlar doğurmayabilir.

HAFTALIK PARA ÇIKIŞI OLAN HİSSELER - İlk 5 Kurum (TL)

Sıra	Hisse	Kapanış	Alıcılar Hacim	Satıcılar Hacim	Para Çıkışı
1	KRDMD	13,98	254.741.100	-397.397.900	-142.656.800
2	FROTO	273,5	252.596.800	-344.297.400	-91.700.600
3	TCELL	18,62	117.204.900	-189.897.000	-72.692.100
4	ASELS	22,78	212.158.800	-275.822.400	-63.663.600
5	AKBNK	8,04	296.605.600	-349.693.900	-53.088.300
6	YKBNK	4,33	218.497.800	-271.316.500	-52.818.700
7	BIMAS	80,35	397.325.300	-441.122.000	-43.796.700
8	EREGL	31,02	266.713.200	-306.159.400	-39.446.200
9	DOHOL	3,56	99.837.280	-130.146.500	-30.309.220
10	ISCTR	9,97	201.646.700	-229.634.800	-27.988.100
11	SMRTG	21,22	34.077.930	-56.221.660	-22.143.730
12	MARTI	1,23	21.976.160	-43.398.230	-21.422.070
13	ULUUN	13,44	44.957.780	-65.909.780	-20.952.000
14	GSDHO	4,67	48.088.750	-68.498.280	-20.409.530
15	EPLAS	15,51	21.443.830	-39.699.260	-18.255.430
16	SOKM	12,71	46.221.950	-63.839.860	-17.617.910
17	IZMDC	2,48	21.225.280	-37.873.790	-16.648.510
18	GENIL	18,12	43.785.120	-59.688.000	-15.902.880
19	LIDER	17,39	18.848.490	-33.448.750	-14.600.260
20	TTKOM	8,99	58.734.730	-72.739.130	-14.004.400
21	PENTA	340,00	19.166.310	-31.249.760	-12.083.450
22	PETKM	9,24	64.026.140	-73.839.710	-9.813.570
23	GWIND	6,81	27.166.450	-36.740.190	-9.573.740
24	BERA	9,98	18.966.990	-28.514.180	-9.547.190
25	KLGYO	1,14	9.226.263	-18.490.910	-9.264.647
26	KONKA	21,56	28.246.230	-36.670.510	-8.424.280
27	VAKFN	2,89	25.163.020	-33.557.530	-8.394.510
28	KOZAA	31,32	160.731.300	-168.914.000	-8.182.700
29	HEKTS	27,24	73.832.780	-81.427.250	-7.594.470
30	EGEEN	1663,1	10.385.840	-17.083.770	-6.697.930
31	BMSTL	18,35	7.576.453	-14.240.390	-6.663.937
32	ASUZU	99,35	7.645.541	-13.765.860	-6.120.319
33	HTTBT	12,1	8.894.227	-14.895.190	-6.000.963
34	SNGYO	8,47	77.066.530	-82.911.840	-5.845.310
35	AYDEM	8,39	18.929.640	-24.745.950	-5.816.310
36	ULKER	15,35	7.982.721	-13.701.190	-5.718.469
37	AEFES	27,5	33.764.880	-39.364.160	-5.599.280
38	POLHO	4,12	21.956.650	-27.512.950	-5.556.300
39	UNLU	5,43	5.711.639	-11.186.420	-5.474.781
40	CEMAS	1,2	8.797.202	-14.239.690	-5.442.488

Kaynak: MATRIKS

UYARI: Burada yer alan yatırım bilgi, yorum ve tavsiyeleri yatırım danışmanlığı kapsamında değildir. Yatırım danışmanlığı hizmeti; aracı kurumlar, portföy yönetim şirketleri, mevduat kabul etmeyen bankalar ile müşteri arasında imzalanacak yatırım danışmanlığı sözleşmesi çerçevesinde sunulmaktadır. Burada yer alan yorum ve tavsiyeler, yorum ve tavsiyede bulunanların kişisel görüşlerine dayanmaktadır. Bu görüşler mali durumunuz ile risk ve getiri tercihlerinize uygun olmayabilir. Bu nedenle, sadece burada yer alan bilgilere dayanılarak yatırım kararı verilmesi beklentilerinize uygun sonuçlar doğurmayabilir.

23 Mayıs Pazartesi

Ülke	TSİ	Veri	Dönem	Beklenti	Önceki
Türkiye	10:00	Hizmet Sektörü Güven Endeksi	May		114,6
Türkiye	10:00	MD Reel Kesim Güven Endeksi	May		107,7
Türkiye	10:00	MD Kapasite Kullanım Oranı	May		78,10%
Türkiye	10:00	Yıl Sonu TÜFE Beklentisi	May		46,44%
Almanya	11:00	IFO İş Ortamı Endeksi	May	91,4	91,8
Türkiye	11:00	Yabancı Ziyaretçi Sayısı	Nis		2,08Mn
Türkiye	14:30	Konut Fiyat Endeksi (Aylık)	Mart		13,50%
Türkiye	14:30	Konut Fiyat Endeksi (Yıllık)	Mart		96,40%
ABD	15:30	Chicago Fed Ulusal Aktivite Endeksi	Nis		0,44

24 Mayıs Salı

Ülke	TSİ	Veri	Dönem	Beklenti	Önceki
Japonya	03:30	Au Jibun Bank Bileşik PMI (Öncü)	May		51,1
Japonya	03:30	Au Jibun Bank Hizmet PMI (Öncü)	May		50,7
Japonya	03:30	Au Jibun Bank İmalat PMI (Öncü)	May		53,5
İngiltere	09:00	Kamu Kesimi Net Borçlanması (GBP)	Nis		18,1B
Türkiye	10:00	Uluslararası Yatırım Pozisyonu (USD)	Mart		-224Mlr
Almanya	10:30	S&P Bileşik PMI (Öncü)	May	54	54,3
Almanya	10:30	S&P Hizmet PMI (Öncü)	May	57,2	57,6
Almanya	10:30	S&P İmalat PMI (Öncü)	May	54	54,6
Euro Bölgesi	11:00	S&P Bileşik PMI (Öncü)	May	55,3	55,8
Euro Bölgesi	11:00	S&P Hizmet PMI (Öncü)	May	57,5	57,7
Euro Bölgesi	11:00	S&P İmalat PMI (Öncü)	May	54,9	55,5
İngiltere	11:30	S&P /CIPS Bileşik PMI (Öncü)	May		58,2
İngiltere	11:30	S&P /CIPS Hizmet PMI (Öncü)	May		58,9
ABD	15:30	Philadelphia Fed İmalat Dışı Aktivite Endeksi	May		29,3
ABD	16:45	S&P Bileşik PMI (Öncü)	May		56
ABD	16:45	S&P Hizmet PMI (Öncü)	May	55,4	55,6
ABD	16:45	S&P İmalat PMI (Öncü)	May	57,9	55,4
ABD	17:00	Yeni Konut Satışları	Nis	750K	763K

25 Mayıs Çarşamba

Ülke	TSİ	Veri	Dönem	Beklenti	Önceki
Japonya	08:00	Öncü Göstergeler Endeksi (Final)	Mart		101
Almanya	09:00	GfK Tüketici Güven Endeksi	Haz	-26	-26,5
Almanya	09:00	GSYH (Final)	1. Çeyrek	0,20%	0,20%
Almanya	09:00	GSYH (Final-Yıllık)	1. Çeyrek	4,00%	3,70%
Almanya	09:00	İnşaat Siparişleri (Aylık)	Mart		-2,70%
Almanya	09:00	İnşaat Siparişleri (Yıllık)	Mart		-4,30%
ABD	15:30	Dayanıklı Mal Siparişleri (Aylık-Öncü)	Nis	0,60%	1,10%

26 Mayıs Perşembe

Ülke	TSİ	Veri	Dönem	Beklenti	Önceki
------	-----	------	-------	----------	--------

UYARI: Burada yer alan yatırım bilgi, yorum ve tavsiyeleri yatırım danışmanlığı kapsamında değildir. Yatırım danışmanlığı hizmeti; aracı kurumlar, portföy yönetim şirketleri, mevduat kabul etmeyen bankalar ile müşteri arasında imzalanacak yatırım danışmanlığı sözleşmesi çerçevesinde sunulmaktadır. Burada yer alan yorum ve tavsiyeler, yorum ve tavsiyede bulunanların kişisel görüşlerine dayanmaktadır. Bu görüşler mali durumunuz ile risk ve getiri tercihlerinize uygun olmayabilir. Bu nedenle, sadece burada yer alan bilgilere dayanılarak yatırım kararı verilmesi beklentilerinize uygun sonuçlar doğurmayabilir.

Japonya	02:50	Hizmet ÜFE (Aylık)	Nis		0,90%
Japonya	02:50	Hizmet ÜFE (Yıllık)	Nis		1,30%
Türkiye	10:00	Ekonomik Güven Endeksi	May		94,7
Türkiye	14:00	TCMB Haftalık Repo Gösterge Faiz Oranı	May	14,00%	14,00%
ABD	15:30	GSYH (Öncü)	1. Çeyrek	-1,40%	-1,40%
ABD	15:30	PCE	1. Çeyrek		7,00%
ABD	15:30	Çekirdek PCE	1. Çeyrek	5,20%	5,20%
ABD	15:30	İşsizlik Başvuruları	Haftalık	213K	218K
ABD	17:00	Bekleyen Konut Satışları (Aylık)	Nis	-1,90%	-1,20%
ABD	17:00	Bekleyen Konut Satışları (Yıllık)	Nis		-8,20%

27 Mayıs Cuma

Ülke	TSİ	Veri	Dönem	Beklenti	Önceki
ABD	15:30	Çekirdek PCE (Aylık)	Nis	0,30%	0,30%
ABD	15:30	Çekirdek PCE (Yıllık)	Nis	4,90%	5,20%
ABD	15:30	PCE (Aylık)	Nis		0,90%
ABD	15:30	PCE (Yıllık)	Nis		6,60%
ABD	15:30	Kişisel Gelirler (Aylık)	Nis	0,60%	0,50%
ABD	15:30	Kişisel Tüketim (Aylık)	Nis	0,70%	1,10%
ABD	15:30	Öncü Mal Ticaret Dengesi (USD)	Nis		-125,3B
ABD	17:00	Michigan Tüketici Güven Endeksi (Final)	May	59,1	59,1
Türkiye	23:10	CI Ratings Kredi Notu/Görünümü	May		B+/Negatif
Türkiye	23:10	Moody's Kredi Notu/Görünümü	May		B2/Negatif

UYARI: Burada yer alan yatırım bilgi, yorum ve tavsiyeleri yatırım danışmanlığı kapsamında değildir. Yatırım danışmanlığı hizmeti; aracı kurumlar, portföy yönetim şirketleri, mevduat kabul etmeyen bankalar ile müşteri arasında imzalanacak yatırım danışmanlığı sözleşmesi çerçevesinde sunulmaktadır. Burada yer alan yorum ve tavsiyeler, yorum ve tavsiyede bulunanların kişisel görüşlerine dayanmaktadır. Bu görüşler mali durumunuz ile risk ve getiri tercihlerinize uygun olmayabilir. Bu nedenle, sadece burada yer alan bilgilere dayanılarak yatırım kararı verilmesi beklentilerinize uygun sonuçlar doğurmayabilir.

PİRAMİT MENKUL KIYMETLER A.Ş.

Gümüşsuyu Mah. İnönü Cad. Işık Apt. No:53 Kat:5 Daire 9-10 Taksim/İstanbul
Tel: 0212 293 95 00 Faks: 0212 293 95 60

Balıkesir İrtibat Bürosu

Altıeylül Mah. Keçeci sok. Özcanerİşmerkezi No:17 K:1 Altıeylül/ Balıkesir
Tel: 0266 280 15 00 Faks: 0266 245 23 34

Ferdi Uğur Taçkınlar Araştırma Müdürü 02123953227

ugur.tackinlar@piramitmenkul.com.tr

Arif Tekin Seğmen Araştırma Uzmanı 02123953213

arif.segmen@piramitmenkul.com.tr

Ahmet Ökmen Araştırma Uzmanı 02123953251

ahmet.okmen@piramitmenkul.com.tr



UYARI: Burada yer alan yatırım bilgi, yorum ve tavsiyeleri yatırım danışmanlığı kapsamında değildir. Yatırım danışmanlığı hizmeti; aracı kurumlar, portföy yönetim şirketleri, mevduat kabul etmeyen bankalar ile müşteri arasında imzalanacak yatırım danışmanlığı sözleşmesi çerçevesinde sunulmaktadır. Burada yer alan yorum ve tavsiyeler, yorum ve tavsiyede bulunanların kişisel görüşlerine dayanmaktadır. Bu görüşler mali durumunuz ile risk ve getiri tercihlerinize uygun olmayabilir. Bu nedenle, sadece burada yer alan bilgilere dayanılarak yatırım kararı verilmesi beklentilerinize uygun sonuçlar doğurmayabilir.