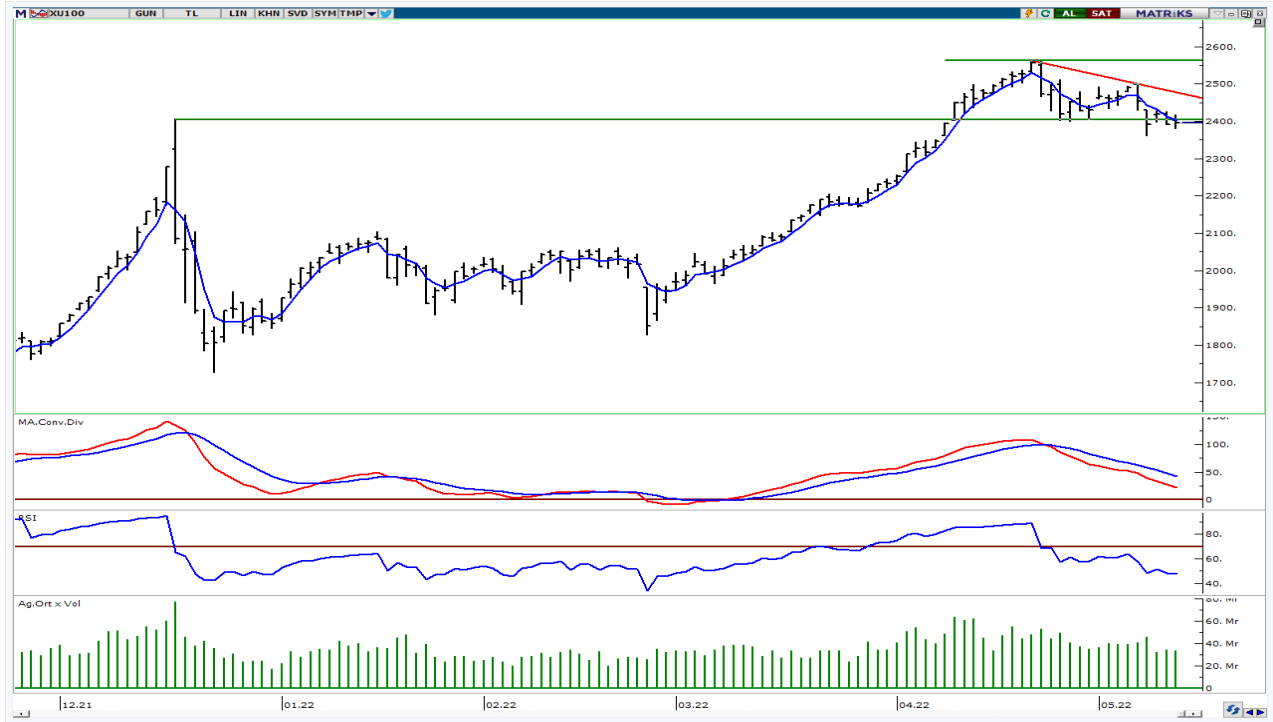


BIST-100

	Kapanış	Destek-1	Destek-2	Destek-3	Direnç-1	Direnç-2	Direnç-3
BIST100	2.394	2.380	2.360	2.300	2.406	2.450	2.500

BIST100 Endeksi dünkü işlemleri %0,17 oranında hafif artı ile 2.394 puandan kapattı. Endeks güne alıcılı bir görünüm ile başladıktan sonra gün içinde 2.380-2.416 bandında dalgalı hareket etti. Endekste gün sonu gelen kâr satışları etkili oldu ve 5 günlük AO (2.402) altında kapanış yapıldı. Teknik açıdan yukarı yönlü hareketlerde Aralık 2021 zirvesini (2.406) takip etmekteyiz. Bu seviyenin üzerine yerleşme olması durumunda yukarı yönlü hareketlerin görülebileceğini düşünmekteyiz. Aşağı yönlü hareketlerde 2.380-2.360 destekleri izlenebilir. USD bazında 1,51 cent seviyesinden başlayan endeks günü 1,50 centten kapattı. Gün içinde 1,49-1,52 cent bandında satıcılı hareket edildi. Endeksin aşağı yönlü hareketinde dolar/TL'deki sert yükseliş etkili oldu. Teknik bakımdan geri çekilmelerde 1,47 cent desteğini önemsemekteyiz. Sonraki önemli destek olarak 1,42 cent desteği takip edilebilir. Yukarı yönlü hareketlerde kısa vadeli yönde takip ettiğimiz 5 günlük AO (1,53 cent) direnci izlenebilir.

BIST100 Grafik



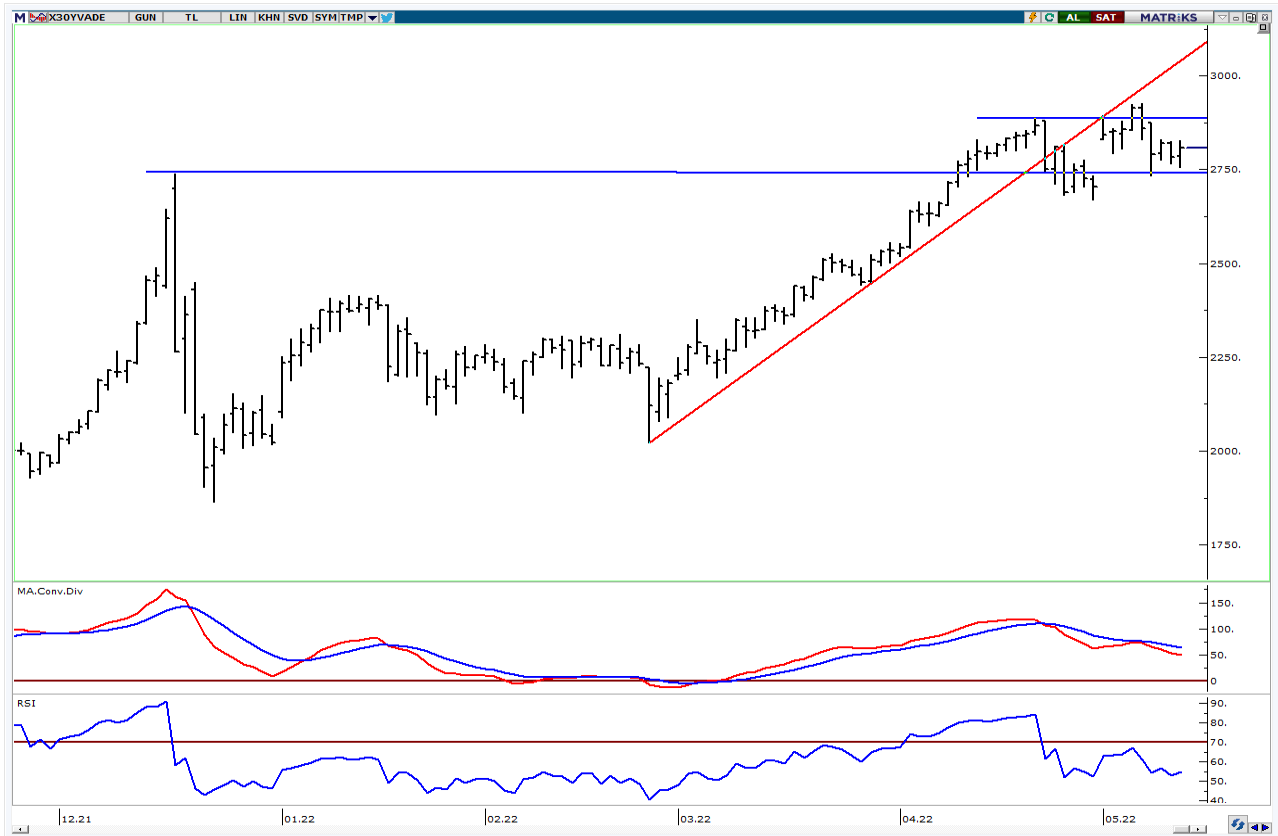
UYARI: Burada yer alan yatırım bilgi, yorum ve tavsiyeleri yatırım danışmanlığı kapsamında değildir. Yatırım danışmanlığı hizmeti; aracı kurumlar, portföy yönetim şirketleri, mevduat kabul etmeyen bankalar ile müşteri arasında imzalanacak yatırım danışmanlığı sözleşmesi çerçevesinde sunulmaktadır. Burada yer alan yorum ve tavsiyeler, yorum ve tavsiyede bulun anların kişisel görüşlerine dayanmaktadır. Bu görüşler mali durumunuz ile risk ve getiri tercihlerinize uygun olmayabilir. Bu nedenle, sadece burada yer alan bilgilere dayanılarak yatırım kararı verilmesi beklentilerinize uygun sonuçlar doğurmayabilir.

VIOP30 Yakın Vade Kontratı

	Uzlaşma Fiyatı	Destek-1	Destek-2	Destek-3	Direnç-1	Direnç-2	Direnç-3
VIOP30	2.798	2.760	2.730	2.670	2.800	2.830	2.900

VIOP30 Yakın Vade Kontratı, günü 2.798 uzlaşma fiyatından alıcılı bir görünüm ile kapattı. Kontrat gün içinde 2.757-2.827 bandında dalgalı hareket etti. Kontratıta 2.800-2.830 seviyeleri kısa vadeli direnç konumunda izlenebilir. Teknik açıdan bu seviyelerin üzerine yerleşme olması durumunda yukarı yönlü hareketler devam edebilir ve 2.900 direnci gündeme gelebilir. Aşağı yönlü hareketlerde 2.760 desteğini takip etmekteyiz.

VIOP30 Yakın Vade Kontratı Grafik

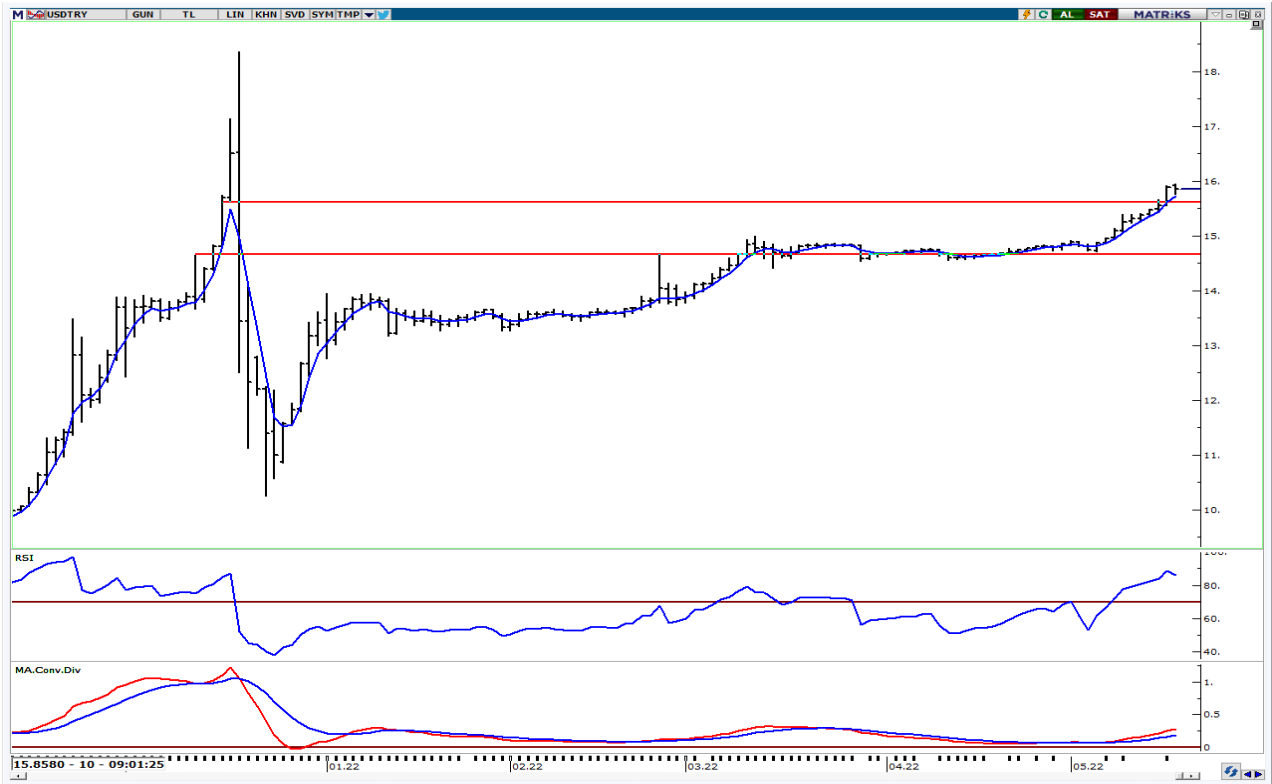


UYARI: Burada yer alan yatırım bilgi, yorum ve tavsiyeleri yatırım danışmanlığı kapsamında değildir. Yatırım danışmanlığı hizmeti; aracı kurumlar, portföy yönetim şirketleri, mevduat kabul etmeyen bankalar ile müşteri arasında imzalanacak yatırım danışmanlığı sözleşmesi çerçevesinde sunulmaktadır. Burada yer alan yorum ve tavsiyeler, yorum ve tavsiyede bulun anların kişisel görüşlerine dayanmaktadır. Bu görüşler mali durumunuz ile risk ve getiri tercihlerinize uygun olmayabilir. Bu nedenle, sadece burada yer alan bilgilere dayanılarak yatırım kararı verilmesi beklentilerinize uygun sonuçlar doğurmayabilir.

USDTRY

	Son	Destek-1	Destek-2	Destek-3	Direnç-1	Direnç-2	Direnç-3
USDTRY	15,89	15,72	15,60	15,30	16,00		

USDTRY kurunda dünkü işlemlerde 15,5470-15,9188 bandında sert alıcılı hareket edildi. Gün içinde gelen alımların etkisi ile 15,90 seviyelerine yükseliş izledik. Teknik açıdan yukarı yönlü hareketlerde 15,90 seviyesi psikolojik direnç konumunda takip edilebilir. Geri çekilmelerde kısa vadeli yönde takip ettiğimiz 5 günlük AO (mavi) 15,72 izlenebilir. Dolar/TL'de 5 günlük AO (15,72) desteğinin korunması ile mevcut güçlenmenin devam edebileceğini etmekteyiz.



UYARI: Burada yer alan yatırım bilgi, yorum ve tavsiyeleri yatırım danışmanlığı kapsamında değildir. Yatırım danışmanlığı hizmeti; aracı kurumlar, portföy yönetim şirketleri, mevduat kabul etmeyen bankalar ile müşteri arasında imzalanacak yatırım danışmanlığı sözleşmesi çerçevesinde sunulmaktadır. Burada yer alan yorum ve tavsiyeler, yorum ve tavsiyede bulun anların kişisel görüşlerine dayanmaktadır. Bu görüşler mali durumunuz ile risk ve getiri tercihlerinize uygun olmayabilir. Bu nedenle, sadece burada yer alan bilgilere dayanılarak yatırım kararı verilmesi beklentilerinize uygun sonuçlar doğurmayabilir.

18.05.2022

GÜNLÜK PARA GİRİŞİ OLAN HİSSELER - İlk 5 Kurum (TL) 17.05.2022

Sıra	Hisse	Kapanış	Alıcılar Hacim	Satıcılar Hacim	Para Girişi
1	GARAN	14.97	239,870,800	-164,569,600	75,301,200
2	SISE	19.91	193,489,200	-134,844,000	58,645,200
3	HEKTS	24.66	91,109,620	-61,115,360	29,994,260
4	KOZAL	186.2	70,493,040	-42,908,330	27,584,710
5	SAHOL	19.42	187,187,400	-166,903,400	20,284,000
6	SOKM	13.35	44,787,680	-24,680,140	20,107,540
7	GLYHO	3.29	48,217,870	-31,343,620	16,874,250
8	TAVHL	41.96	55,676,960	-40,221,290	15,455,670
9	EKGYO	2.63	76,016,100	-60,648,480	15,367,620
10	ARCLK	70.6	33,544,060	-19,428,700	14,115,360
11	PGSUS	130.00	43,805,510	-30,988,000	12,817,510
12	CCOLA	125.9	30,359,580	-18,514,090	11,845,490
13	MGROS	43.48	33,305,230	-21,987,080	11,318,150
14	SASA	32.44	44,215,810	-35,071,880	9,143,930
15	DOHOL	3.72	58,242,070	-49,524,870	8,717,200
16	TTRAK	238.6	19,466,220	-10,901,580	8,564,640
17	DOCO	1383.3	24,434,600	-16,233,000	8,201,600
18	EREGL	31.72	95,323,950	-87,267,490	8,056,460
19	SELEC	13.25	17,421,820	-10,006,960	7,414,860
20	VESTL	25.5	34,130,110	-26,715,480	7,414,630
21	AKFGY	2.94	13,335,080	-7,716,402	5,618,678
22	SMRTG	24.94	13,858,040	-8,861,072	4,996,968
23	SNGYO	8.55	35,141,140	-30,950,300	4,190,840
24	ALARK	27.3	25,169,620	-21,354,270	3,815,350
25	TUKAS	9.9	11,949,640	-8,309,928	3,639,712
26	TEZOL	17.1	7,044,785	-3,529,291	3,515,494
27	CLEBI	266.6	9,256,596	-6,452,163	2,804,433
28	BOBET	5.26	8,945,689	-6,277,540	2,668,149
29	ZOREN	2.01	9,538,365	-7,222,971	2,315,394
30	ESCAR	38.8	9,591,461	-7,276,919	2,314,542
31	LOGO	43.02	9,695,210	-7,460,234	2,234,976
32	ANGEN	31.02	7,516,062	-5,483,217	2,032,845
33	KZBGY	78.05	14,349,010	-12,437,420	1,911,590
34	TEKTU	1.56	4,245,560	-2,438,697	1,806,863
35	MAKTK	3.16	3,450,066	-1,676,808	1,773,258
36	ALCTL	28.18	3,816,960	-2,068,159	1,748,801
37	BASGZ	14.21	12,336,880	-10,643,170	1,693,710
38	DGNMO	2.43	8,152,806	-6,464,790	1,688,016
39	ODAS	2.35	15,189,830	-13,528,650	1,661,180
40	AKSGY	2.08	3,455,390	-1,855,251	1,600,139

Kaynak: MATRIKS

UYARI: Burada yer alan yatırım bilgi, yorum ve tavsiyeleri yatırım danışmanlığı kapsamında değildir. Yatırım danışmanlığı hizmeti; aracı kurumlar, portföy yönetim şirketleri, mevduat kabul etmeyen bankalar ile müşteri arasında imzalanacak yatırım danışmanlığı sözleşmesi çerçevesinde sunulmaktadır. Burada yer alan yorum ve tavsiyeler, yorum ve tavsiyede bulun anların kişisel görüşlerine dayanmaktadır. Bu görüşler mali durumunuz ile risk ve getiri tercihlerinize uygun olmayabilir. Bu nedenle, sadece burada yer alan bilgilere dayanılarak yatırım kararı verilmesi beklentilerinize uygun sonuçlar doğurmayabilir.

18.05.2022

GÜNLÜK PARA ÇIKIŞI OLAN HİSSELER - İlk 5 Kurum (TL) 17.05.2022

Sıra	Hisse	Kapanış	Alıcılar Hacim	Satıcılar Hacim	Para Çıkışı
1	THYAO	42.08	200,515,200	-334,076,500	-133,561,300
2	YKBNK	4.26	106,958,500	-169,854,800	-62,896,300
3	KRDMD	14.68	79,629,700	-119,503,800	-39,874,100
4	FROTO	279	79,562,500	-112,858,100	-33,295,600
5	ISCTR	9.55	92,993,870	-117,909,100	-24,915,230
6	TCELL	19.3	39,090,080	-59,789,730	-20,699,650
7	ASELS	22.48	55,782,210	-74,827,960	-19,045,750
8	KCHOL	38.16	86,144,720	-102,564,300	-16,419,580
9	TTKOM	9.25	31,410,620	-45,988,750	-14,578,130
10	HALKB	5.02	26,380,130	-40,501,360	-14,121,230
11	VAKBN	3.88	16,299,730	-29,569,800	-13,270,070
12	AKBNK	7.85	93,785,640	-106,965,500	-13,179,860
13	KOZAA	33.06	32,101,960	-44,425,990	-12,324,030
14	BAGFS	18.09	26,247,180	-35,566,470	-9,319,290
15	LIDER	17.86	11,311,000	-19,350,480	-8,039,480
16	BERA	10.02	8,797,084	-15,281,160	-6,484,076
17	EPLAS	17.04	9,358,788	-15,762,650	-6,403,862
18	KARSN	5.31	27,080,980	-32,904,300	-5,823,320
19	IZMDC	2.57	10,231,590	-15,493,310	-5,261,720
20	BIMAS	84.15	180,228,000	-184,749,200	-4,521,200
21	VAKFN	2.98	28,373,880	-32,476,600	-4,102,720
22	GSDHO	4.78	17,707,760	-21,666,620	-3,958,860
23	IMASM	38.78	8,222,629	-12,094,790	-3,872,161
24	EGEPO	8.03	17,499,040	-21,260,720	-3,761,680
25	ULUUN	14.05	27,964,470	-31,721,630	-3,757,160
26	TOASO	75.6	32,729,640	-36,301,000	-3,571,360
27	GWIND	6.93	8,400,834	-11,797,050	-3,396,216
28	ALBRK	1.23	13,294,640	-16,581,360	-3,286,720
29	SKBNK	1.17	30,367,390	-33,591,420	-3,224,030
30	BMSTL	18.91	3,438,431	-6,340,812	-2,902,381
31	TMSN	25.44	13,977,170	-16,878,760	-2,901,590
32	EGSER	24.16	6,990,165	-9,716,512	-2,726,347
33	TKFEN	19.28	10,894,050	-13,487,830	-2,593,780
34	UNLU	5.35	2,709,202	-5,274,716	-2,565,514
35	MPARK	30.02	22,525,970	-25,077,630	-2,551,660
36	AKSA	46.92	15,594,610	-18,099,980	-2,505,370
37	IPEKE	21.48	13,569,530	-16,069,320	-2,499,790
38	ISDMR	26.86	4,950,755	-7,444,788	-2,494,033
39	TUPRS	257	84,146,720	-86,495,430	-2,348,710
40	SAMAT	8.13	2,434,002	-4,753,976	-2,319,974

Kaynak: MATRIKS

UYARI: Burada yer alan yatırım bilgi, yorum ve tavsiyeleri yatırım danışmanlığı kapsamında değildir. Yatırım danışmanlığı hizmeti; aracı kurumlar, portföy yönetim şirketleri, mevduat kabul etmeyen bankalar ile müşteri arasında imzalanacak yatırım danışmanlığı sözleşmesi çerçevesinde sunulmaktadır. Burada yer alan yorum ve tavsiyeler, yorum ve tavsiyede bulun anların kişisel görüşlerine dayanmaktadır. Bu görüşler mali durumunuz ile risk ve getiri tercihlerinize uygun olmayabilir. Bu nedenle, sadece burada yer alan bilgilere dayanılarak yatırım kararı verilmesi beklentilerinize uygun sonuçlar doğurmayabilir.

PİRAMİT MENKUL KIYMETLER A.Ő.

Gümüşsuyu Mah. İnönü Cad. Işık Apt. No:53 Kat:5 Daire 9-10 Taksim/İstanbul
Tel: 0212 293 95 00 Faks: 0212 293 95 60

Balıkesir İrtibat Bürosu

Altıeylül Mah. Keçeci sok. Özcanerİşmerkezi No:17 K:1 Altıeylül/ Balıkesir
Tel: 0266 280 15 00 Faks: 0266 245 23 34

Ferdi Uğur Taçkinlar
Araştırma Müdürü
02123953227

ugur.tackinlar@piramitmenkul.com.tr

Arif Tekin Seğmen
Araştırma Uzmanı
02123953213

arif.segmen@piramitmenkul.com.tr

Ahmet Ökmen
Araştırma Uzmanı
02123953251

ahmet.okmen@piramitmenkul.com.tr



UYARI: Burada yer alan yatırım bilgi, yorum ve tavsiyeleri yatırım danışmanlığı kapsamında değildir. Yatırım danışmanlığı hizmeti; aracı kurumlar, portföy yönetim şirketleri, mevduat kabul etmeyen bankalar ile müşteri arasında imzalanacak yatırım danışmanlığı sözleşmesi çerçevesinde sunulmaktadır. Burada yer alan yorum ve tavsiyeler, yorum ve tavsiyede bulun anların kişisel görüşlerine dayanmaktadır. Bu görüşler mali durumunuz ile risk ve getiri tercihlerinize uygun olmayabilir. Bu nedenle, sadece burada yer alan bilgilere dayanılarak yatırım kararı verilmesi beklentilerinize uygun sonuçlar doğurmayabilir.