

HAFTALIK BÜLTEN

Yeni Haftanın Gündemi ve Beklentiler

16 Mayıs Pazartesi Çin; Sanayi Üretimi Türkiye; Cari İşlemler Dengesi (Mart), Merkezi Yönetim Bütçe Dengesi (Nisan) Euro Bölgesi; Dış Ticaret Dengesi

17 Mayıs Salı İngiltere; İşsizlik Oranı Türkiye; Konut Satışları (Nisan), Tarım ÜFE (Nisan) Euro Bölgesi; GSYİH (1Ç22) ABD; Perakende Satışlar, Sanayi Üretimi

18 Mayıs Çarşamba Japonya; GSYİH (1Ç22), Sanayi Üretimi İngiltere; TÜFE Euro Bölgesi; TÜFE ABD; İnşaat İzinleri, Konut Başlangıçları, Ham Petrol Stokları

19 Mayıs Perşembe ABD; İşsizlik Başvuruları, Philadelphia Fed İmalat Endeksi, İkinci El Konut Satışları

20 Mayıs Cuma Çin; PBOC Ana Faiz Oranı İngiltere; Perakende Satışlar Almanya; ÜFE Türkiye; Tüketici Güven Endeksi (Mayıs), Merkezi Yönetim Borç Stoku (Nisan), Yurt Dışı ÜFE

- Küresel piyasalarda ABD enflasyon verileriyle yüksek volatilitenin sürdüğü haftanın ardından Fed Başkanı Jerome Powell'in konuşması ve ekonomik veriler yeni haftanın gündeminde öne çıkacak.

Fed'in mayıs Federal Açık Piyasa Komitesi'nin (FOMC) toplantısında sıkılaştırmacı adımların sürebileceği yönünde sinyal vermesi sonrasında bankanın para politikası duruşunda etkili olabilecek işaretlere karşı piyasa hassasiyeti artmıştı. Dolayısıyla piyasanın daha fazla ipucu için verilere ve politika yapıcılarının açıklamalarına odaklanmaya devam etmesi beklenebilir. Bu bağlamda Başkan Powell'in salı günü Wall Street Journal konferansında yapacağı konuşma önemli olacaktır. Zira faiz tarafında mevcut beklentiler haziran ve temmuz toplantılarında 50'er bp artırıma gidileceği yönünde. Fed faiz artırımını sürecine martta 25bp ile başlamasının ardından mayıs toplantısında 50bp artırıma gitmişti.

Veri takvimi tarafında bu hafta, ABD'de yüksek enflasyon esnasında tüketici davranışlarının nasıl seyrettiği görülecek. Salı günü açıklanacak nisan ayı perakende satışlar verisi ve ayrıca, Walmart, Home Depot, Target ve Walmart gibi perakendecilerin hafta boyunca gelecek finansalları tüketici harcamalarının seyrini gösterecektir. Yüksek enflasyona rağmen gücünü büyük ölçüde koruyan perakende satışlar şubat ve martta aylık bazda beklentilerin bir miktar altında artmıştı. Nisan için aylık piyasa beklentisi %1'in altında bir artış olduğu yönünde.

Bu hafta Avrupa ve İngiltere'de enflasyon verileri açıklanacak. Çarşamba günü Euro Bölgesi ve İngiltere'de nisan ayı TÜFE rakamları, haftanın son işlem günü Almanya'da ÜFE yayınlanacak. Euro Bölgesi'nde yıllık tüketici enflasyonu öncü verilere göre nisanda %7,5 ile zirve seviyesine yükselirken aylık bazda beklentinin altında kalmıştı. İngiltere'de yıllık enflasyonun martta %7 seviyesinde gerçekleşmesinin ardından nisanda %9,1'e yükselmesi bekleniyor. ABD'de çarşamba ve perşembe günleri açıklanacak konut başlangıçları ve ikinci el konut satışları verileri konut piyasasının durumuna ilişkin fikir verecek. Konut başlangıçlarında mart ayındaki sürpriz yükselişin ardından nisanda bir miktar gerileme bekleniyor. İkinci el konut satışlarında da benzer bir ivme kaybı beklenmekte. Yükselen faizler ve hızlı fiyat artışları dolayısıyla gelecek aylarda konut piyasasında talep zayıflayabilir.

- Yurt içinde; küresel piyasalardaki hareketliliğe paralel olarak çalkantılı geçen haftanın ardından veri gündemi yoğun olacak.

Haftanın ilk işlem gününde Türkiye Cumhuriyet Merkez Bankası (TCMB) Mart 2022 ödemeler dengesi istatistiklerini yayınlayacak. Söz konusu döneme ilişkin cari işlemler dengesi takip edilecek. Şubat 2022 döneminde cari işlemler dengesi 5,15mlr USD açık verirken yıllıklandırılmış cari açık 21,8mlr USD seviyesinde gerçekleşti. On iki aylık cari işlemler açığı 21,85mlr USD oldu. Pazartesi günü, ayrıca, Hazine ve Maliye Bakanlığı (HMB) nisan ayı merkezi yönetim bütçesi gerçekleştirmelerini yayınlayacak. Bütçe dengesi martta 68,97mlr TL açık verirken faiz dışı denge 42,03mlr TL açık vermişti.

UYARI: Burada yer alan yatırım bilgi, yorum ve tavsiyeleri yatırım danışmanlığı kapsamında değildir. Yatırım danışmanlığı hizmeti; aracı kurumlar, portföy yönetim şirketleri, mevduat kabul etmeyen bankalar ile müşteri arasında imzalanacak yatırım danışmanlığı sözleşmesi çerçevesinde sunulmaktadır. Burada yer alan yorum ve tavsiyeler, yorum ve tavsiyede bulunanların kişisel görüşlerine dayanmaktadır. Bu görüşler mali durumunuz ile risk ve getiri tercihlerinize uygun olmayabilir. Bu nedenle, sadece burada yer alan bilgilere dayanılarak yatırım kararı verilmesi beklentilerinize uygun sonuçlar doğurmayabilir.

TÜİK salı günü nisan ayı konut satışları ve tarım ÜFE verilerini yayınlayacak. Son verilere göre Türkiye genelinde konut satışları mart ayında bir önceki yılın aynı dönemine göre %20,6 artarak 134 bin 170 olmuştur. Ocak-mart döneminde bir önceki yılın aynı dönemine göre %21,7 artışla 320 bin 63 olarak gerçekleşti. Tarım ÜFE martta aylık %12,02, yıllık %84,11 artmıştır. On iki aylık ortalamalara göre tarım ÜFE %36,59 arttı.

Haftanın son işlem gününde TÜİK ve TCMB'nin mayıs ayı tüketici güven endeksi takip edilecek. Mevsim etkilerinden arındırılmış tüketici güven endeksi nisanda bir önceki aya göre %7,3 oranında azalarak 67,3 olmuştur. Tüketici güveninde düşüş eğilimi geçen yılın ikinci çeyreğinden bu yana devam etmekte. Bankacılık Düzenleme ve Denetleme Kurumu (BDDK) ve TCMB'nin perşembe günleri yayınlanan haftalık para ve banka istatistikleri 19 Mayıs Atatürk'ü Anma, Gençlik ve Spor Bayramı dolayısıyla bu hafta cuma günü yayınlanacak. Ayrıca, HMB mayıs ayı merkezi yönetim dış borç ve alacak verilerini açıklayacak.

Küresel piyasalara paralel olarak çalkantılı geçen haftada Borsa İstanbul pozitif ayrışmaya devam etmiştir. BIST100 Endeksi haftayı teknik açıdan kritik önemde olduğunu düşündüğümüz Aralık 2021 zirvesinin (2.406 puan) üzerinde kapatmıştır. Endekste görece iyimser duruşumuzu koruyoruz.

Geçtiğimiz Hafta Ne Oldu?

- Avrupa hisse endekslerinde geçen hafta karışık bir görünüm hâkim oldu. DAX Endeksi %2,59, FTSE 100 Endeksi %0,41 ve CAC 40 Endeksi %1,67 arttı. Diğer hisse endekslerinde ise farklı yönde hareket gerçekleşti. EUR/USD paritesi %1,33 düşerek 1,04 seviyesine geriledi. Euro Bölgesi'nde yatırımcı güveni Ukrayna'daki savaşın etkisiyle üçüncü ayda da düşüşünü sürdürdü. Piyasa beklentisi -21,6 puanda bulunan Sentix yatırımcı güven endeksi mayısta -22,6'ya geriledi. Almanya'da ZEW beklenti endeksi mayısta -34,3 oldu. Piyasa beklentisi endeksin -43,5 puana gerilemesi yönündeydi. İngiltere ekonomisi tüketici harcamalarının azalmasıyla martta aylık bazda %0,1 daraldı. Böylece ülke ekonomisi yılın ilk çeyreğinde %1'lik beklentilere karşın %0,8 büyüdü.

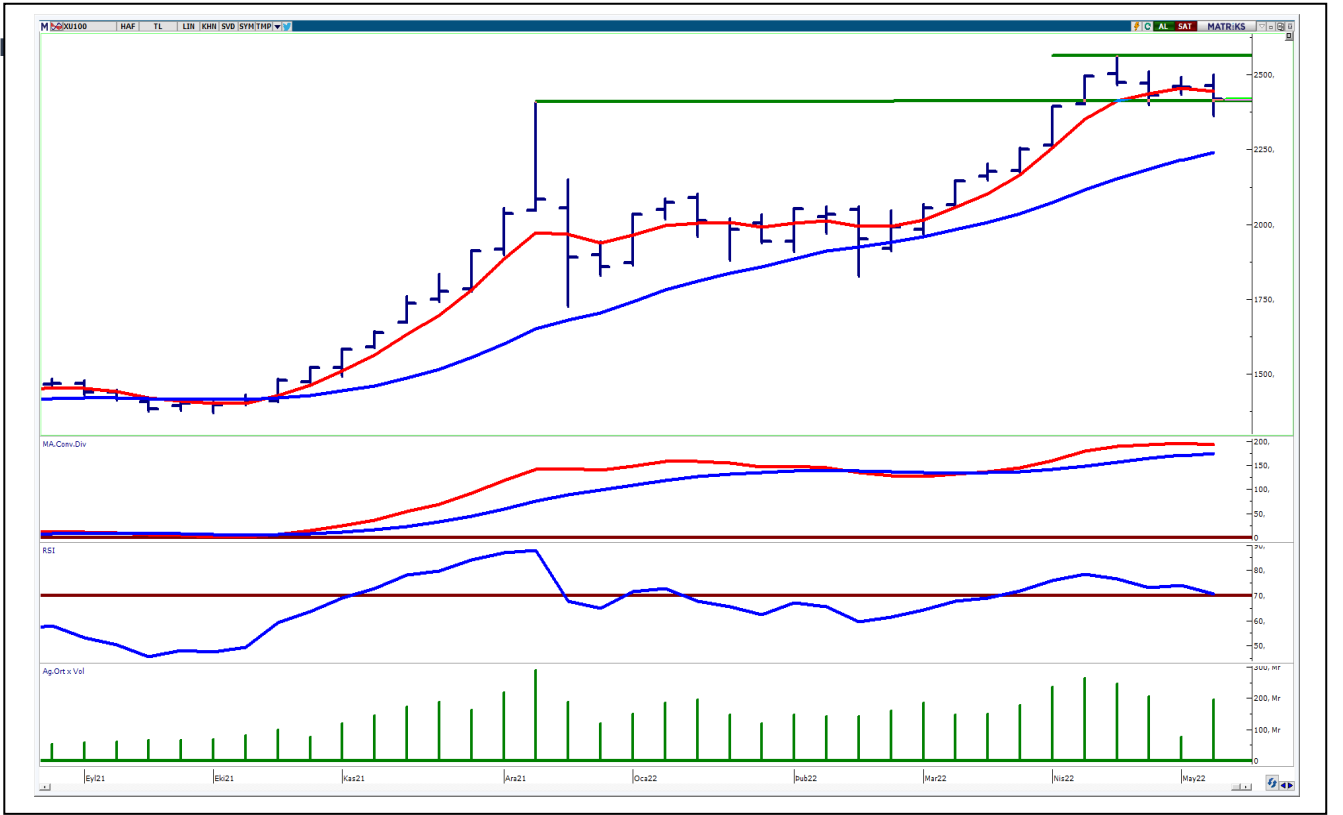
- Nasdaq Bileşik Endeksi geçtiğimiz hafta %2,80 düşerek ABD hisse endekslerindeki aşağı yönlü harekette öncü oldu. S&P 500 Endeksi %2,41 ve Dow Jones Endeksi %2,14 düştü. Dolar Endeksi (DXY) 0,9 puan artarak 104,5 puana yükseldi. ABD 10 yıllık Hazine tahvili getirisi beş haftalık artış serisinin ardından geçen hafta 21,2bp düşerek %2,93 seviyesine geriledi. ABD'de yıllık tüketici enflasyonu artışı nisan ayında %8,1'de bulunan beklentileri aşarak %8,3 oldu. Bir önceki ayda enflasyon %8,5 artışla son 40 yılın en yüksek seviyesinde gerçekleşmişti. İlgili dönemde aylık üretici enflasyonu %0,5 ile beklentilere paralel gerçekleşti. Yıllık üretici enflasyonu ise beklentileri aşarak %11 oldu. Veriler üretim hattında yaşanan kalıcı enflasyonun tüketici fiyatlarına da geçişkenlik göstereceğine işaret etti. Michigan Üniversitesi tarafından ölçülen ülkenin tüketici güven endeksi mayıs ayında 65,2 seviyesinden 59,1'e geriledi. Tüketicilerin enflasyon endişelerinin etkisiyle güven endeksi 2011'den bu yana en düşük seviyeye gerilemiş oldu. Ons altın %3,81 değer kaybederek 4. haftada da satıcı bir görünüm sergilemiş oldu. Brent petrol %2'nin üzerinde düşerek varil başına 110USD oldu.

- BIST100 Endeksi geçen hafta %1,61 düşerek 2.419,23 puana geriledi. Gösterge endeks 18 Nisan haftasından itibaren aşağı yönlü bir hareket kaydetmesine karşın 2.400 puanın altında haftalık kapanış gerçekleşmedi. USD/TRY kuru %3,55 ve EUR/TRY kuru %2,17'lik artış kaydetti. Ons altındaki değer kaybına bağlı olarak gram altın %0,46 düşerek 902 TL'ye geriledi. Türkiye İstatistik Kurumu'nun (TÜİK) mart ayına ilişkin açıkladığı verilere göre sanayi üretimi yıllık bazda %9,6 artarken aylık bazda %1,8 daraldı. İlgili dönemde perakende satış hacmi yıllık bazda %2,5 arttı. Bu artış son 15 ayın en yavaş artışı olarak kaydedildi. TÜİK'in mart ayına ilişkin açıkladığı işgücü istatistiklerine göre işsizlik oranı 0,4 puanlık artış ile %11,5 seviyesinde gerçekleşti. Türkiye Cumhuriyet Merkez Bankası'nın (TCMB) verilerine göre yurt içi yerleşiklerin döviz mevduatları 6 Mayıs'ta biten haftada 1,4mlr USD artarak 215,2mlr USD oldu. Ayrıca TCMB'nin swap hariç net rezervi -47,6mlr USD'den -48,3mlr USD'ye geriledi.

UYARI: Burada yer alan yatırım bilgi, yorum ve tavsiyeleri yatırım danışmanlığı kapsamında değildir. Yatırım danışmanlığı hizmeti; aracı kurumlar, portföy yönetim şirketleri, mevduat kabul etmeyen bankalar ile müşteri arasında imzalanacak yatırım danışmanlığı sözleşmesi çerçevesinde sunulmaktadır. Burada yer alan yorum ve tavsiyeler, yorum ve tavsiyede bulunanların kişisel görüşlerine dayanmaktadır. Bu görüşler mali durumunuz ile risk ve getiri tercihlerinize uygun olmayabilir. Bu nedenle, sadece burada yer alan bilgilere dayanılarak yatırım kararı verilmesi beklentilerinize uygun sonuçlar doğurmayabilir.

BIST-100 HAFTALIK TEKNİK GÖRÜNÜM

BIST100 Endeksi haftalık bazda %1,61 oranında düşüş ile 2.419 puandan kapattı. Endeks geçtiğimiz haftaya 2.461 puandan başladıktan sonra haftalık bazda 2.361-2.500 aralığında dalgalı hareket etti. Haftanın ilk yarısında 2.500 direnci test edilse de geçilemedi ve haftanın ikinci yarısında gelen sert satışların etkisiyle 2.360 seviyelerine geri çekilme izledik. Teknik açıdan geri çekilmelerde Aralık 2021 zirvesini (2.406) takip etmekteyiz. Bu seviyenin üzerinde kalıcı olunması durumunda güçlenme hareketi yeniden başlayabilir ve geçmişte direnç konumunda test edilen 2.450-2.500 seviyeleri hedefe girebilir. Dolar Bazlı Endeks haftalık bazda 1,53-1,67 cent bandında sert satıcı hareket etti. Endeksin aşağı yönlü hareketinde dolar/TL'deki yükseliş etkili oldu. Teknik bakımdan aşağı yönlü hareketlerde 1,52 cent desteğini takip etmekteyiz. Yukarı yönlü hareketlerde 5 günlük AO (1,58 cent) direnci izlenebilir.



UYARI: Burada yer alan yatırım bilgi, yorum ve tavsiyeleri yatırım danışmanlığı kapsamında değildir. Yatırım danışmanlığı hizmeti; aracı kurumlar, portföy yönetim şirketleri, mevduat kabul etmeyen bankalar ile müşteri arasında imzalanacak yatırım danışmanlığı sözleşmesi çerçevesinde sunulmaktadır. Burada yer alan yorum ve tavsiyeler, yorum ve tavsiyede bulunanların kişisel görüşlerine dayanmaktadır. Bu görüşler mali durumunuz ile risk ve getiri tercihlerinize uygun olmayabilir. Bu nedenle, sadece burada yer alan bilgilere dayanılarak yatırım kararı verilmesi beklentilerinize uygun sonuçlar doğurmayabilir.

HAFTALIK PARA GİRİŞİ OLAN HİSSELER - İlk 5 Kurum (TL)

Sıra	Hisse	Kapanış	Alıcılar Hacim	Satıcılar Hacim	Para Girişi
1	AKBNK	8,25	508.760.100	-434.971.000	73.789.100
2	PETKM	10,15	191.496.700	-132.417.100	59.079.600
3	ARCLK	70,25	227.641.500	-177.055.600	50.585.900
4	DOHOL	3,81	124.553.400	-88.938.700	35.614.700
5	SNGYO	8,67	101.574.000	-71.261.430	30.312.570
6	TOASO	76,95	151.907.800	-123.286.600	28.621.200
7	MNDRS	3,24	49.545.840	-24.144.000	25.401.840
8	OYAKC	12,11	83.162.550	-61.471.790	21.690.760
9	ULUUN	12,55	65.372.570	-46.747.770	18.624.800
10	KLGYO	1,24	35.183.260	-16.716.000	18.467.260
11	HLGYO	2,18	175.450.400	-158.623.800	16.826.600
12	ODAS	2,43	52.907.400	-37.809.500	15.097.900
13	KONTR	152,8	42.009.060	-31.053.640	10.955.420
14	TUPRS	256,2	437.466.500	-426.783.100	10.683.400
15	SISE	19,71	453.108.900	-442.841.000	10.267.900
16	KONKA	22,76	27.162.650	-17.178.970	9.983.680
17	YUNSA	31,4	25.675.790	-16.162.060	9.513.730
18	DGNMO	2,4	26.854.810	-18.444.470	8.410.340
19	AKSEN	17,78	50.031.170	-42.005.580	8.025.590
20	JANTS	78,55	20.631.880	-12.612.830	8.019.050
21	SELEC	13,39	48.421.500	-40.460.890	7.960.610
22	ANGEN	32,00	45.684.790	-37.985.200	7.699.590
23	KRONT	41,8	23.030.810	-15.892.400	7.138.410
24	GLDTRF	80,1	27.632.450	-21.115.030	6.517.420
25	VESBE	9,49	28.813.390	-22.679.420	6.133.970
26	BOBET	5,11	25.601.790	-19.919.640	5.682.150
27	MTRKS	38,1	24.182.130	-18.586.520	5.595.610
28	EGSER	24,58	21.023.780	-15.626.220	5.397.560
29	KRVGD	9,92	17.190.840	-11.830.090	5.360.750
30	ERBOS	115,00	21.920.420	-16.636.880	5.283.540
31	KRTEK	18,37	13.387.890	-8.112.653	5.275.237
32	GLYHO	2,94	70.004.140	-65.048.320	4.955.820
33	GENIL	20,14	33.420.340	-28.506.700	4.913.640
34	ALKIM	23,00	46.708.120	-41.874.110	4.834.010
35	IMASM	32,06	49.748.080	-45.246.530	4.501.550
36	AYGAZ	32,74	21.911.290	-17.580.410	4.330.880
37	TATGD	15,1	11.960.100	-7.809.347	4.150.753
38	INVES	30,14	17.206.560	-13.079.590	4.126.970
39	MAGEN	9,35	11.340.760	-7.317.045	4.023.715
40	VKGYO	2,07	12.944.570	-8.993.979	3.950.591

Kaynak: MATRIKS

UYARI: Burada yer alan yatırım bilgi, yorum ve tavsiyeleri yatırım danışmanlığı kapsamında değildir. Yatırım danışmanlığı hizmeti; aracı kurumlar, portföy yönetim şirketleri, mevduat kabul etmeyen bankalar ile müşteri arasında imzalanacak yatırım danışmanlığı sözleşmesi çerçevesinde sunulmaktadır. Burada yer alan yorum ve tavsiyeleri, yorum ve tavsiyede bulunanların kişisel görüşlerine dayanmaktadır. Bu görüşler mali durumunuz ile risk ve getiri tercihlerinize uygun olmayabilir. Bu nedenle, sadece burada yer alan bilgilere dayanılarak yatırım kararı verilmesi beklentilerinize uygun sonuçlar doğurmayabilir.

HAFTALIK PARA ÇIKIŞI OLAN HİSSELER - İlk 5 Kurum (TL)

Sıra	Hisse	Kapanış	Alıcılar Hacim	Satıcılar Hacim	Para Çıkışı
1	SAHOL	19,29	902.044.200	-1.298.024.000	-395.979.800
2	ASELS	22,96	492.039.600	-796.488.400	-304.448.800
3	EREGL	32,64	530.263.700	-775.704.300	-245.440.600
4	THYAO	42,48	492.360.100	-716.002.700	-223.642.600
5	KCHOL	38,64	309.434.300	-491.910.900	-182.476.600
6	FROTO	282,00	355.114.400	-463.062.200	-107.947.800
7	GARAN	14,98	910.505.100	-1.014.274.000	-103.768.900
8	KRDMD	15,67	288.376.500	-382.570.700	-94.194.200
9	BIMAS	81,7	474.578.200	-556.581.600	-82.003.400
10	TTKOM	9,27	131.612.300	-209.476.100	-77.863.800
11	PGSUS	126,4	126.905.200	-183.767.600	-56.862.400
12	YKBNK	4,55	350.820.400	-404.427.200	-53.606.800
13	SASA	32,76	127.631.300	-176.440.100	-48.808.800
14	ISCTR	10,12	251.338.500	-293.517.600	-42.179.100
15	VAKBN	4,13	112.130.000	-152.880.900	-40.750.900
16	VESTL	25,8	61.322.080	-100.502.800	-39.180.720
17	TAVHL	41,3	83.605.120	-112.952.300	-29.347.180
18	KORDS	44,76	75.206.110	-103.638.000	-28.431.890
19	HALKB	5,42	69.334.490	-96.295.220	-26.960.730
20	IPEKE	20,8	41.068.920	-64.105.120	-23.036.200
21	USDTRF	1486,8	38.563.800	-61.584.120	-23.020.320
22	AKSA	48,18	59.130.330	-81.045.440	-21.915.110
23	GUBRF	75,4	65.000.050	-86.468.510	-21.468.460
24	TCELL	19,79	158.682.300	-179.804.200	-21.121.900
25	BUCIM	2,45	46.455.800	-65.591.270	-19.135.470
26	DEVA	34,2	37.545.670	-55.201.820	-17.656.150
27	LIDER	19,14	50.934.890	-66.710.920	-15.776.030
28	BERA	10,16	32.414.870	-47.633.200	-15.218.330
29	TKFEN	19,44	66.765.130	-81.555.420	-14.790.290
30	TUKAS	9,48	34.460.660	-48.110.940	-13.650.280
31	GMSTRF	69,28	30.783.480	-43.825.530	-13.042.050
32	CIMSA	30,96	30.381.890	-43.391.390	-13.009.500
33	KOZAL	188,00	132.667.800	-145.355.100	-12.687.300
34	ALBRK	1,26	18.902.570	-30.901.330	-11.998.760
35	PKENT	167,4	58.585.590	-70.305.580	-11.719.990
36	ISGYO	13,81	39.536.750	-50.870.310	-11.333.560
37	AEFES	29,9	66.699.500	-78.019.230	-11.319.730
38	BOSSA	60,35	23.973.750	-35.063.760	-11.090.010
39	SOKM	13,35	63.802.150	-74.714.710	-10.912.560
40	MARTI	1,23	31.237.350	-41.657.620	-10.420.270

Kaynak: MATRIKS

UYARI: Burada yer alan yatırım bilgi, yorum ve tavsiyeleri yatırım danışmanlığı kapsamında değildir. Yatırım danışmanlığı hizmeti; aracı kurumlar, portföy yönetim şirketleri, mevduat kabul etmeyen bankalar ile müşteri arasında imzalanacak yatırım danışmanlığı sözleşmesi çerçevesinde sunulmaktadır. Burada yer alan yorum ve tavsiyeler, yorum ve tavsiyede bulunanların kişisel görüşlerine dayanmaktadır. Bu görüşler mali durumunuz ile risk ve getiri tercihlerinize uygun olmayabilir. Bu nedenle, sadece burada yer alan bilgilere dayanılarak yatırım kararı verilmesi beklentilerinize uygun sonuçlar doğurmayabilir.

16 Mayıs Pazartesi

Ülke	TSİ	Veri	Dönem	Beklenti	Önceki
Japonya	02:50	ÜFE (Aylık)	Nis	0,80%	0,80%
Japonya	02:50	ÜFE (Yıllık)	Nis	9,40%	9,50%
Çin	05:00	İşsizlik Oranı	Nis		5,00%
Çin	05:00	Konut Satışları	Ocak-Nis		-25,60%
Çin	05:00	Sanayi Üretimi (Aylık)	Nis		0,39%
Çin	05:00	Sanayi Üretimi (Yıllık)	Nis	0,40%	5,00%
Türkiye	10:00	Cari İşlemler Dengesi (USD)	Mart	-5,3Mlr	-5,5Mlr
Türkiye	10:00	Dış Ticaret Haddi	Mart		76,30%
Türkiye	10:00	MD İşsizlik Oranı	1. Çeyrek		11,20%
Türkiye	10:00	REIDIN Yeni Konut Fiyat Endeksi (Aylık)	Nis		12,24%
Türkiye	10:00	REIDIN Yeni Konut Fiyat Endeksi (Yıllık)	Nis		27,22%
Türkiye	11:00	Merkezi Yönetim Bütçe Dengesi (TL)	Nis		-68,97Mlr
Euro Bölgesi	12:00	MD Dış Ticaret Dengesi (Euro)	Mart		-9,4B
ABD	15:30	New York Fed İmalat Endeksi	May	15,5	24,6
İngiltere	16:30	CB Öncü Göstergeler Endeksi (Aylık)	Mart		0,00%

17 Mayıs Salı

Ülke	TSİ	Veri	Dönem	Beklenti	Önceki
İngiltere	09:00	İşsizlik Oranı	Mart	3,80%	3,80%
Türkiye	10:00	Konut Satışları	Nis		134K
Türkiye	10:00	Tarım ÜFE (Aylık)	Nis		12,02%
Türkiye	10:00	Tarım ÜFE (Yıllık)	Nis		84,11%
Euro Bölgesi	12:00	GSYH (2.Tahmin)	1. Çeyrek	0,20%	0,20%
Euro Bölgesi	12:00	GSYH (2.Tahmin-Yıllık)	1. Çeyrek	5,00%	5,00%
ABD	15:30	Perakende Satışlar (Aylık)	Nis	0,80%	0,50%
ABD	15:30	Perakende Satışlar (Yıllık)	Nis		6,90%
ABD	16:15	Kapasite Kullanım Oranı	Nis	78,50%	78,30%
ABD	16:15	Sanayi Üretimi (Aylık)	Nis	0,40%	0,90%
ABD	16:15	Sanayi Üretimi (Yıllık)	Nis		5,50%
Türkiye		LKMNH 1Ç22	1. Çeyrek	29Mn	11Mn

18 Mayıs Çarşamba

Ülke	TSİ	Veri	Dönem	Beklenti	Önceki
Japonya	02:50	GSYH (Öncü)	1. Çeyrek	-0,40%	1,10%
Japonya	02:50	GSYH (Öncü-Yıllık)	1. Çeyrek	-1,80%	4,60%
Çin	04:30	Yeni Konut Fiyatları (Aylık)	Nis		-0,07%
Çin	04:30	Yeni Konut Fiyatları (Yıllık)	Nis		0,66%
Japonya	07:30	Kapasite Kullanımı (Aylık)	Mart		1,50%

UYARI: Burada yer alan yatırım bilgi, yorum ve tavsiyeleri yatırım danışmanlığı kapsamında değildir. Yatırım danışmanlığı hizmeti; aracı kurumlar, portföy yönetim şirketleri, mevduat kabul etmeyen bankalar ile müşteri arasında imzalanacak yatırım danışmanlığı sözleşmesi çerçevesinde sunulmaktadır. Burada yer alan yorum ve tavsiyeler, yorum ve tavsiyede bulunanların kişisel görüşlerine dayanmaktadır. Bu görüşler mali durumunuz ile risk ve getiri tercihlerinize uygun olmayabilir. Bu nedenle, sadece burada yer alan bilgilere dayanılarak yatırım kararı verilmesi beklentilerinize uygun sonuçlar doğurmayabilir.

Japonya	07:30	Kapasite Kullanımı (Yıllık)	Mart		0,80%
Japonya	07:30	Sanayi Üretimi (Final-Aylık)	Mart		0,30%
Japonya	07:30	Sanayi Üretimi (Final-Yıllık)	Mart		-1,70%
İngiltere	09:00	Perakende Fiyat Endeksi (Aylık)	Nis		1,00%
İngiltere	09:00	Perakende Fiyat Endeksi (Yıllık)	Nis		9,00%
İngiltere	09:00	TÜFE (Aylık)	Nis	2,60%	1,10%
İngiltere	09:00	TÜFE (Yıllık)	Nis	9,10%	7,00%
İngiltere	09:00	ÜFE (Aylık)	Nis	2,50%	5,20%
İngiltere	09:00	ÜFE (Yıllık)	Nis		19,20%
Euro Bölgesi	12:00	TÜFE (Final-Aylık)	Nis	0,60%	0,60%
Euro Bölgesi	12:00	TÜFE (Final-Yıllık)	Nis	7,50%	7,50%
ABD	15:30	Konut Başlangıçları	Nis	1,77M	1,79M

19 Mayıs Perşembe

Ülke	TSİ	Veri	Dönem	Beklenti	Önceki
Türkiye	Tüm Gün	Tatil			
Japonya	02:50	Dış Ticaret Dengesi (JPY)	Nis	-100,8B	-412,4B
Euro Bölgesi	11:00	Cari İşlemler Dengesi (Euro)	Mart		11,43B
ABD	15:30	İşsizlik Başvuruları	Haftalık	200K	203K
ABD	15:30	Philadelphia Fed İş Koşulları Endeksi	May	16,7	17,6
ABD	17:00	2. El Konut Satışları	Nis	5,62M	5,77M
ABD	17:00	CB Öncü Göstergeler Endeksi (Aylık)	Nis	0,30%	0,30%

20 Mayıs Cuma

Ülke	TSİ	Veri	Dönem	Beklenti	Önceki
Japonya	02:30	TÜFE (Aylık)	Nis		0,40%
Japonya	02:30	TÜFE (Yıllık)	Nis		1,20%
Çin	04:15	PBOC Gösterge Faiz Oranı	May		3,70%
Almanya	09:00	ÜFE (Aylık)	Nis	1,40%	4,90%
Almanya	09:00	ÜFE (Yıllık)	Nis	31,40%	30,90%
İngiltere	09:00	Perakende Satışlar (Aylık)	Nis	-0,20%	-1,40%
İngiltere	09:00	Perakende Satışlar (Yıllık)	Nis	-7,20%	0,90%
Türkiye	10:00	TÜİK/TCMB Tüketici Güven Endeksi	May		67,3
Türkiye	10:00	Yurt Dışı ÜFE (Aylık)	Nis		7,29%
Türkiye	10:00	Yurt Dışı ÜFE (Yıllık)	Nis		105,82%
Euro Bölgesi	17:00	Tüketici Güven Endeksi (Öncü)	May	-21,5	-22
Türkiye	17:30	Merkezi Yönetim Brüt Borç Stoku (TL)	Nis		3,11Tln

UYARI: Burada yer alan yatırım bilgi, yorum ve tavsiyeleri yatırım danışmanlığı kapsamında değildir. Yatırım danışmanlığı hizmeti; aracı kurumlar, portföy yönetim şirketleri, mevduat kabul etmeyen bankalar ile müşteri arasında imzalanacak yatırım danışmanlığı sözleşmesi çerçevesinde sunulmaktadır. Burada yer alan yorum ve tavsiyeler, yorum ve tavsiyede bulunanların kişisel görüşlerine dayanmaktadır. Bu görüşler mali durumunuz ile risk ve getiri tercihlerinize uygun olmayabilir. Bu nedenle, sadece burada yer alan bilgilere dayanılarak yatırım kararı verilmesi beklentilerinize uygun sonuçlar doğurmayabilir.

PİRAMİT MENKUL KIYMETLER A.Ş.

Gümüşsuyu Mah. İnönü Cad. Işık Apt. No:53 Kat:5 Daire 9-10 Taksim/İstanbul
Tel: 0212 293 95 00 Faks: 0212 293 95 60

Balıkesir İrtibat Bürosu

Altıeylül Mah. Keçeci sok. Özcanerİşmerkezi No:17 K:1 Altıeylül/ Balıkesir
Tel: 0266 280 15 00 Faks: 0266 245 23 34

Ferdi Uğur Taçkınlar Araştırma Müdürü 02123953227

ugur.tackinlar@piramitmenkul.com.tr

Arif Tekin Seğmen Araştırma Uzmanı 02123953213

arif.segmen@piramitmenkul.com.tr

Ahmet Ökmen Araştırma Uzmanı 02123953251

ahmet.okmen@piramitmenkul.com.tr



UYARI: Burada yer alan yatırım bilgi, yorum ve tavsiyeleri yatırım danışmanlığı kapsamında değildir. Yatırım danışmanlığı hizmeti; aracı kurumlar, portföy yönetim şirketleri, mevduat kabul etmeyen bankalar ile müşteri arasında imzalanacak yatırım danışmanlığı sözleşmesi çerçevesinde sunulmaktadır. Burada yer alan yorum ve tavsiyeler, yorum ve tavsiyede bulunanların kişisel görüşlerine dayanmaktadır. Bu görüşler mali durumunuz ile risk ve getiri tercihlerinize uygun olmayabilir. Bu nedenle, sadece burada yer alan bilgilere dayanılarak yatırım kararı verilmesi beklentilerinize uygun sonuçlar doğurmayabilir.