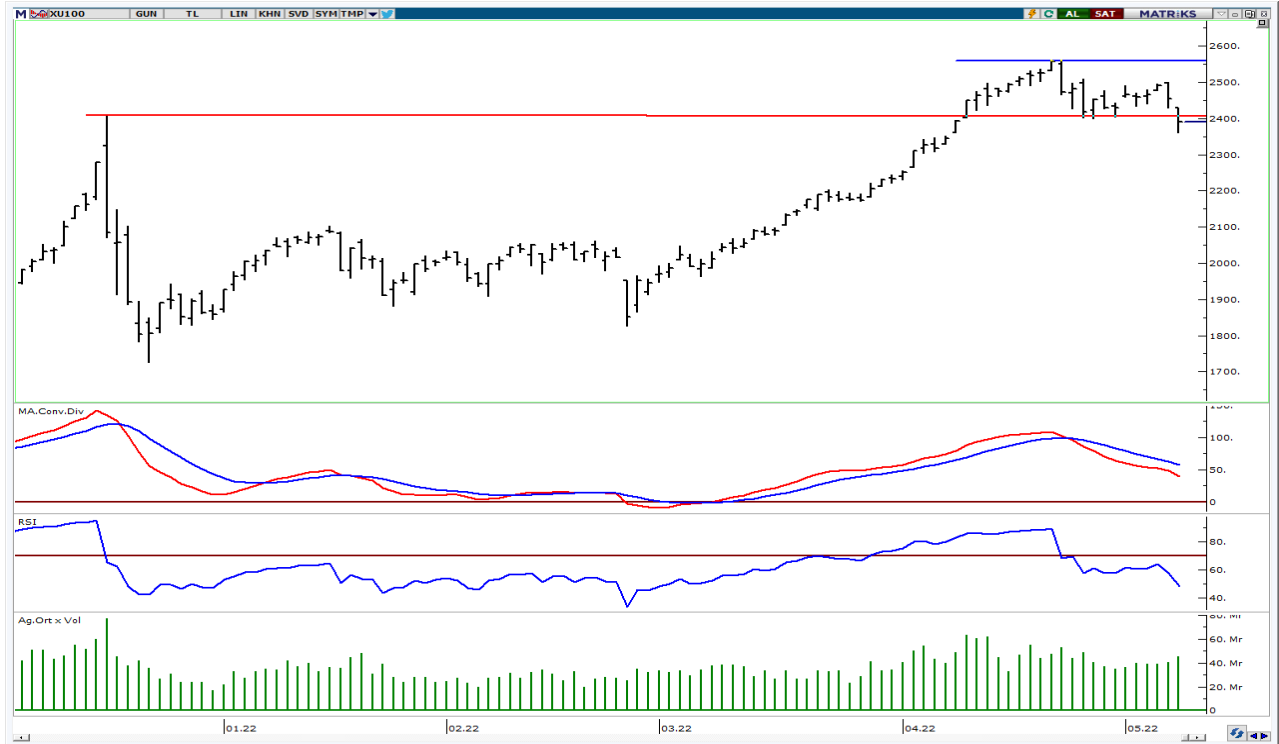


BIST-100

	Kapanış	Destek-1	Destek-2	Destek-3	Direnç-1	Direnç-2	Direnç-3
BIST100	2.390	2.360	2.350	2.300	2.406	2.440	2.480

BIST100 Endeksi dünkü işlemleri %2,57 oranında sert düşüş ile 2.390 puandan kapattı. Endeks güne satıcı bir görünüm ile başladıktan sonra gün içinde 2.361-2.430 bandında dalgalı hareket etti. Endeksin işlem hacmi 45,47mlr TL tutarında son günlere kıyasla yüksek bir seviyede gerçekleşti. Endeksin teknik görünümünü incelediğimizde, kısa vadede Aralık 2021 zirvesini (2.406) takip etmekteyiz. Bu seviyenin üzerinde kalıcı olunması durumunda tepki alımları görülebilir. Teknik açıdan 2.406 seviyesinin altında yerleşme olması durumunda ilk etapta 2.360-2.350 desteklerine geri çekilme görülebilir. USD bazında 1,57 cent seviyesinden başlayan endeks günü 1,55 centten kapattı. Gün içinde 1,53-1,58 cent bandında satıcı hareket edildi. Gün içi gelen sert satışların etkisi ile son beş haftanın düşüğü (1,51) test edildi. Teknik bakımdan geri çekilmelerde 1,52 cent desteğini önemsemekteyiz. Yukarı yönlü hareketlerde kısa vadeli yönde takip ettiğimiz 5 günlük AO (1,62 cent) direnci izlenebilir.

BIST100 Grafik



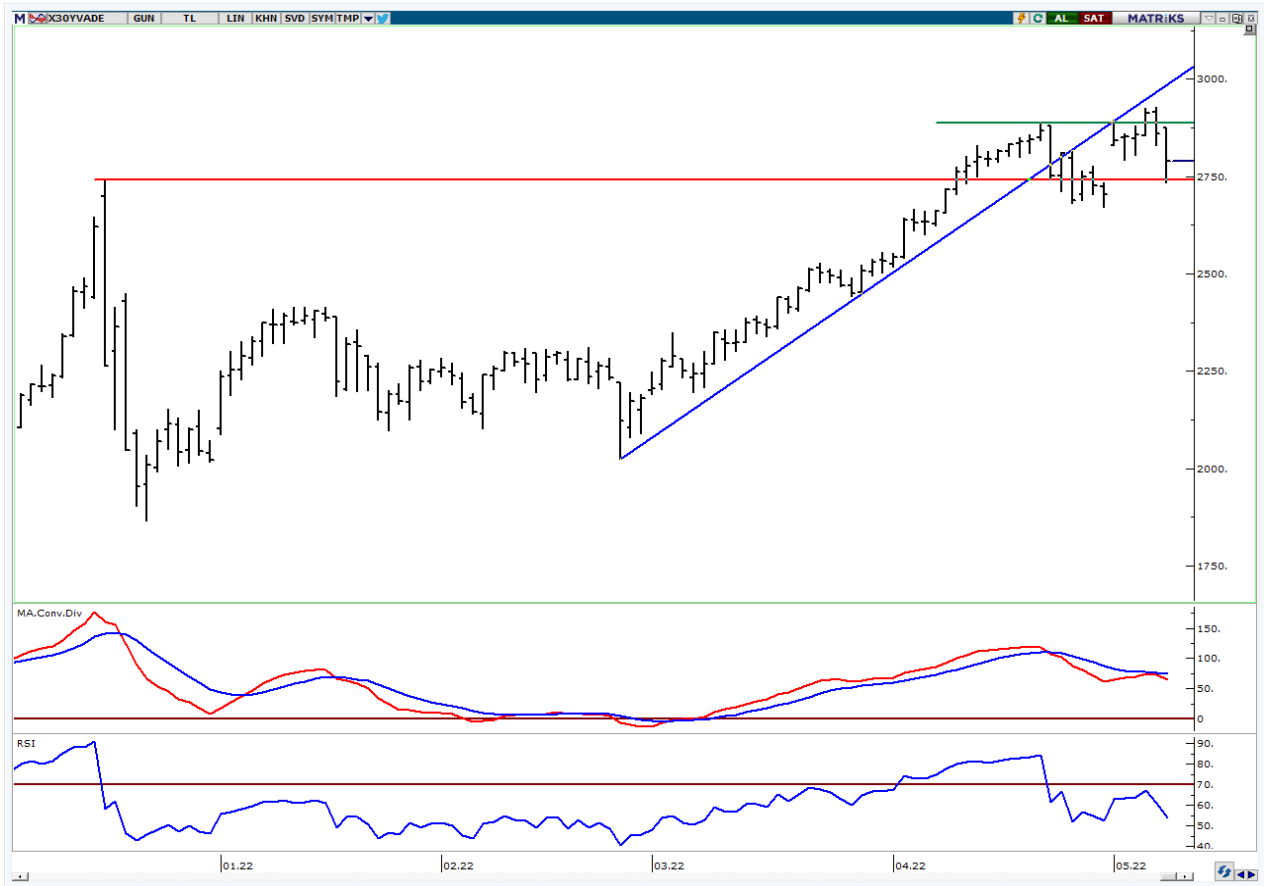
UYARI: Burada yer alan yatırım bilgi, yorum ve tavsiyeleri yatırım danışmanlığı kapsamında değildir. Yatırım danışmanlığı hizmeti; aracı kurumlar, portföy yönetim şirketleri, mevduat kabul etmeyen bankalar ile müşteri arasında imzalanacak yatırım danışmanlığı sözleşmesi çerçevesinde sunulmaktadır. Burada yer alan yorum ve tavsiyeler, yorum ve tavsiyede bulun anların kişisel görüşlerine dayanmaktadır. Bu görüşler mali durumunuz ile risk ve getiri tercihlerinize uygun olmayabilir. Bu nedenle, sadece burada yer alan bilgilere dayanılarak yatırım kararı verilmesi beklentilerinize uygun sonuçlar doğurmayabilir.

VIOP30 Yakın Vade Kontratı

	Uzlaşma Fiyatı	Destek-1	Destek-2	Destek-3	Direnç-1	Direnç-2	Direnç-3
VIOP30	2.792	2.765	2.730	2.700	2.800	2.830	2.900

VIOP30 Yakın Vade Kontratı, günü 2.792 uzlaşma fiyatından sert satıcılı görünüm ile kapattı. Kontratta gün içi gelen sert satışların etkisi ile 2.730 seviyelerine geri çekilme izledik. Teknik açıdan kısa vadede 2.800 seviyesinin üzerinde kalıcı olunması durumunda tepki alımları görülebilir, ilk etapta 2.830 direnci gündeme gelebilir. Geri çekilmelerde 2.765 desteğini takip etmekteyiz. Sonraki önemli seviye olarak 2.730 desteği izlenebilir.

VIOP30 Yakın Vade Kontratı Grafik

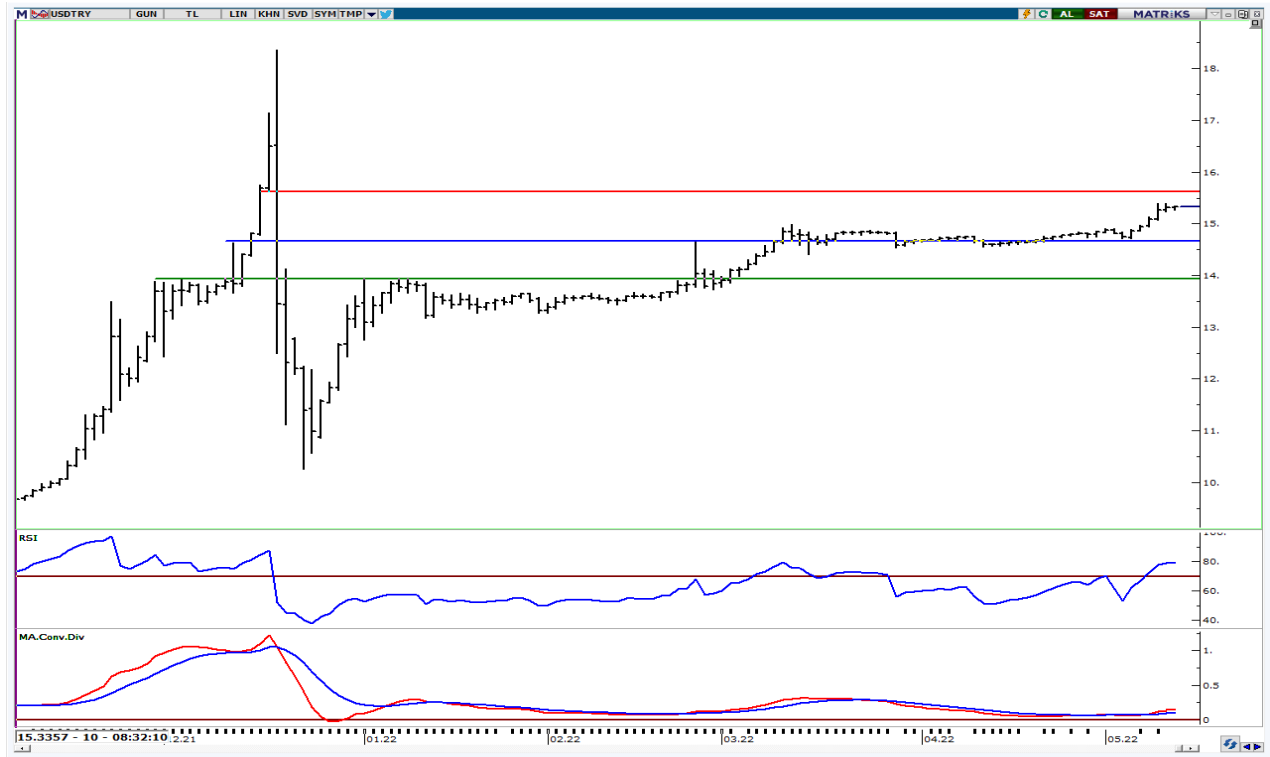


UYARI: Burada yer alan yatırım bilgi, yorum ve tavsiyeleri yatırım danışmanlığı kapsamında değildir. Yatırım danışmanlığı hizmeti; aracı kurumlar, portföy yönetim şirketleri, mevduat kabul etmeyen bankalar ile müşteri arasında imzalanacak yatırım danışmanlığı sözleşmesi çerçevesinde sunulmaktadır. Burada yer alan yorum ve tavsiyeler, yorum ve tavsiyede bulun anların kişisel görüşlerine dayanmaktadır. Bu görüşler mali durumunuz ile risk ve getiri tercihlerinize uygun olmayabilir. Bu nedenle, sadece burada yer alan bilgilere dayanılarak yatırım kararı verilmesi beklentilerinize uygun sonuçlar doğurmayabilir.

USDTRY

	Son	Destek-1	Destek-2	Destek-3	Direnç-1	Direnç-2	Direnç-3
USDTRY	15,38	15,00	14,80	14,65	15,60		

USDTRY kurunda dünkü işlemlerde 15,2584-15,4089 bandında alıcılı hareket edildi. Gün içinde gelen alımların etkisiyle 15,40 seviyelerine yükseliş izledik. Dolar/TL'de kısa vadede 15,00 seviyesinin önemsemekteyiz. Bu seviyenin korunması durumunda pozitif görünüm devam edebilir. Teknik açıdan 15,00 seviyesinin aşağı yönlü geçilmesi durumunda 14,80-14,65 desteklerine geri çekilme görülebilir.



UYARI: Burada yer alan yatırım bilgi, yorum ve tavsiyeleri yatırım danışmanlığı kapsamında değildir. Yatırım danışmanlığı hizmeti; aracı kurumlar, portföy yönetim şirketleri, mevduat kabul etmeyen bankalar ile müşteri arasında imzalanacak yatırım danışmanlığı sözleşmesi çerçevesinde sunulmaktadır. Burada yer alan yorum ve tavsiyeler, yorum ve tavsiyede bulun anların kişisel görüşlerine dayanmaktadır. Bu görüşler mali durumunuz ile risk ve getiri tercihlerinize uygun olmayabilir. Bu nedenle, sadece burada yer alan bilgilere dayanarak yatırım kararı verilmesi beklentilerinize uygun sonuçlar doğurmayabilir.

13.05.2022

GÜNLÜK PARA GİRİŞİ OLAN HİSSELER - İlk 5 Kurum (TL) 12.05.2022

Sıra	Hisse	Kapanış	Alıcılar Hacim	Satıcılar Hacim	Para Girişi
1	TUPRS	252,3	258,413,200	-161,409,900	97,003,300
2	ARCLK	71,15	106,026,100	-56,778,680	49,247,420
3	ISCTR	10,2	222,742,700	-193,303,300	29,439,400
4	DOHOL	3,64	76,151,900	-52,985,460	23,166,440
5	AKBNK	8,27	106,250,400	-85,804,570	20,445,830
6	SMRTG	24,42	61,521,430	-47,691,920	13,829,510
7	SNGYO	8,42	53,283,900	-41,233,600	12,050,300
8	OYAKC	11,69	36,262,410	-24,517,400	11,745,010
9	TOASO	77,5	54,601,330	-43,417,640	11,183,690
10	MNDRS	3,22	19,105,180	-9,478,663	9,626,517
11	PGSUS	124,4	73,641,530	-65,209,480	8,432,050
12	TAVHL	41,1	62,048,240	-53,716,050	8,332,190
13	BUCIM	2,47	19,620,570	-11,426,880	8,193,690
14	SASA	31,96	47,063,130	-38,875,280	8,187,850
15	PETKM	9,78	69,491,060	-61,690,770	7,800,290
16	KOZAA	32,72	35,956,590	-28,172,740	7,783,850
17	SELEC	12,94	26,138,870	-19,120,800	7,018,070
18	YKBNK	4,58	131,561,400	-124,698,800	6,862,600
19	HLGYO	2,17	16,135,900	-10,750,430	5,385,470
20	OTKAR	405,5	20,230,360	-15,241,100	4,989,260
21	ENKAI	15,54	26,567,620	-22,135,260	4,432,360
22	TCELL	19,85	38,258,750	-33,852,610	4,406,140
23	KARSN	5,1	24,690,420	-20,401,860	4,288,560
24	ALKIM	22,9	17,940,200	-13,665,870	4,274,330
25	ENJSA	13,92	26,474,270	-22,220,430	4,253,840
26	TIRE	18,7	13,802,780	-9,588,894	4,213,886
27	VKGYO	2,01	7,855,572	-3,782,527	4,073,045
28	QUAGR	25,44	19,831,600	-15,797,610	4,033,990
29	FENER	34,12	12,949,100	-8,956,241	3,992,859
30	ULUUN	11,41	18,903,450	-14,980,510	3,922,940
31	LİDER	20,5	9,975,568	-6,099,325	3,876,243
32	VESBE	9,28	10,936,660	-7,233,695	3,702,965
33	AKSEN	16,86	13,134,620	-9,635,161	3,499,459
34	MGROS	41,02	28,476,500	-25,255,450	3,221,050
35	ZOREN	2.00	7,925,879	-5,052,648	2,873,231
36	JANTS	76,5	8,082,229	-5,233,118	2,849,111
37	ELITE	21,52	10,471,750	-8,089,821	2,381,929
38	KERVT	4,9	7,106,031	-4,741,604	2,364,427
39	ANGEN	29,42	7,939,934	-5,616,154	2,323,780
40	EGSER	23.00	8,963,933	-6,802,271	2,161,662

Kaynak: MATRIKS

UYARI: Burada yer alan yatırım bilgi, yorum ve tavsiyeleri yatırım danışmanlığı kapsamında değildir. Yatırım danışmanlığı hizmeti; aracı kurumlar, portföy yönetim şirketleri, mevduat kabul etmeyen bankalar ile müşteri arasında imzalanacak yatırım danışmanlığı sözleşmesi çerçevesinde sunulmaktadır. Burada yer alan yorum ve tavsiyeler, yorum ve tavsiyede bulun anların kişisel görüşlerine dayanmaktadır. Bu görüşler mali durumunuz ile risk ve getiri tercihlerinize uygun olmayabilir. Bu nedenle, sadece burada yer alan bilgilere dayanılarak yatırım kararı verilmesi beklentilerinize uygun sonuçlar doğurmayabilir.

13.05.2022

GÜNLÜK PARA ÇIKIŐI OLAN HİSSELER - İlk 5 Kurum (TL) 12.05.2022

Sıra	Hisse	Kapanıő	Alıcılar Hacim	Satıcılar Hacim	Para Çıkıőı
1	SAHOL	18,95	362,584,200	-538,233,600	-175,649,400
2	EREGL	32,2	190,378,900	-343,719,400	-153,340,500
3	KRDMD	15,77	359,242,100	-492,765,100	-133,523,000
4	ASELS	22,64	130,074,600	-226,870,000	-96,795,400
5	GARAN	14,98	292,539,300	-348,132,400	-55,593,100
6	THYAO	41,86	247,557,500	-279,338,400	-31,780,900
7	KORDS	43,06	35,575,960	-52,939,380	-17,363,420
8	KCHOL	38,5	144,091,600	-159,553,800	-15,462,200
9	ALARK	26,2	25,352,270	-40,555,600	-15,203,330
10	HALKB	5,43	24,085,410	-39,089,080	-15,003,670
11	BIMAS	82,25	79,417,100	-92,826,670	-13,409,570
12	TKFEN	18,77	40,923,330	-53,962,530	-13,039,200
13	VESTL	25,36	39,201,000	-50,417,830	-11,216,830
14	IPEKE	20,4	32,353,220	-43,309,050	-10,955,830
15	PKENT	185,9	13,380,990	-21,817,890	-8,436,900
16	KRDMA	12,88	40,014,640	-47,714,300	-7,699,660
17	CIMSA	30,1	15,698,850	-23,290,460	-7,591,610
18	VAKBN	4,17	36,258,880	-43,492,120	-7,233,240
19	ECILC	9,77	10,873,760	-16,899,390	-6,025,630
20	FROTO	284,8	53,275,800	-58,936,110	-5,660,310
21	HEKTS	22,14	33,959,560	-38,155,200	-4,195,640
22	BOSSA	57,7	17,302,460	-21,311,890	-4,009,430
23	GOZDE	8,14	6,499,844	-10,318,230	-3,818,386
24	ALBRK	1,24	6,722,582	-10,474,560	-3,751,978
25	AKSA	46,8	14,386,220	-17,818,420	-3,432,200
26	USDTRF	1489,9	15,044,330	-18,471,430	-3,427,100
27	ULKER	15,36	12,155,500	-15,338,790	-3,183,290
28	TEZOL	16,11	4,417,354	-7,237,939	-2,820,585
29	TMSN	22,96	5,380,146	-8,119,394	-2,739,248
30	TSKB	1,78	21,928,150	-24,601,380	-2,673,230
31	SISE	19,6	187,679,200	-190,118,400	-2,439,200
32	TRGYO	7,73	8,285,806	-10,723,700	-2,437,894
33	ALGYO	32,14	6,317,814	-8,684,537	-2,366,723
34	MERCN	13,1	5,326,029	-7,683,933	-2,357,904
35	CLEBI	254,5	5,900,773	-8,121,830	-2,221,057
36	ADESE	0,75	9,376,631	-11,543,480	-2,166,849
37	MOBTL	1,69	5,593,480	-7,725,494	-2,132,014
38	AYDEM	8,82	13,254,250	-15,371,950	-2,117,700
39	ISGYO	12,56	12,569,240	-14,631,140	-2,061,900
40	GLDTRF	80,68	6,898,026	-8,916,737	-2,018,711

Kaynak: MATRIKS

UYARI: Burada yer alan yatırım bilgi, yorum ve tavsiyeleri yatırım danışmanlığı kapsamında değildir. Yatırım danışmanlığı hizmeti; aracı kurumlar, portföy yönetim şirketleri, mevduat kabul etmeyen bankalar ile müşteri arasında imzalanacak yatırım danışmanlığı sözleşmesi çerçevesinde sunulmaktadır. Burada yer alan yorum ve tavsiyeler, yorum ve tavsiyede bulun anların kişisel görüşlerine dayanmaktadır. Bu görüşler mali durumunuz ile risk ve getiri tercihlerinize uygun olmayabilir. Bu nedenle, sadece burada yer alan bilgilere dayanılarak yatırım kararı verilmesi beklentilerinize uygun sonuçlar doğurmayabilir.

PİRAMİT MENKUL KIYMETLER A.Ő.

Gümüşsuyu Mah. İnönü Cad. Işık Apt. No:53 Kat:5 Daire 9-10 Taksim/İstanbul
Tel: 0212 293 95 00 Faks: 0212 293 95 60

Balıkesir İrtibat Bürosu

Altıeylül Mah. Keçeci sok. Özcanerİşmerkezi No:17 K:1 Altıeylül/ Balıkesir
Tel: 0266 280 15 00 Faks: 0266 245 23 34

Ferdi Uğur Taçkinler
Araştırma Müdürü
02123953227

ugur.tackinlar@piramitmenkul.com.tr

Arif Tekin Seğmen
Araştırma Uzmanı
02123953213

arif.segmen@piramitmenkul.com.tr

Ahmet Ökmen
Araştırma Uzmanı
02123953251

ahmet.okmen@piramitmenkul.com.tr



UYARI: Burada yer alan yatırım bilgi, yorum ve tavsiyeleri yatırım danışmanlığı kapsamında değildir. Yatırım danışmanlığı hizmeti; aracı kurumlar, portföy yönetim şirketleri, mevduat kabul etmeyen bankalar ile müşteri arasında imzalanacak yatırım danışmanlığı sözleşmesi çerçevesinde sunulmaktadır. Burada yer alan yorum ve tavsiyeler, yorum ve tavsiyede bulun anların kişisel görüşlerine dayanmaktadır. Bu görüşler mali durumunuz ile risk ve getiri tercihlerinize uygun olmayabilir. Bu nedenle, sadece burada yer alan bilgilere dayanılarak yatırım kararı verilmesi beklentilerinize uygun sonuçlar doğurmayabilir.