

HAFTALIK BÜLTEN

Yeni Haftanın Gündemi ve Beklentiler

18 Nisan Pazartesi Çin; GSYİH (1Ç22), Sanayi Üretimi Türkiye; Konut Fiyat Endeksi (Şubat)

19 Nisan Salı Japonya; Sanayi Üretimi ABD; İnşaat İzinleri, Konut Başlangıçları

20 Nisan Çarşamba Çin; PBOC Ana Faiz Oranı Almanya; ÜFE Euro Bölgesi; Sanayi Üretimi ABD; İkinci El Konut Satışları, Ham Petrol Stokları Türkiye; Merkezi Yönetim Borç Stoku (Mart), Yurt Dışı ÜFE (Mart)

21 Nisan Perşembe Türkiye; Tüketici Güven Endeksi (Nisan) Euro Bölgesi; TÜFE ABD; Haftalık İşsizlik Başvuruları, Philadelphia Fed İmalat Endeksi

22 Nisan Cuma Dünya Geneli; PMI Verileri İngiltere; Perakende Satışlar

- Bu hafta piyasaların gündeminde geçen hafta bankalarla başlayan ABD 1Ç22 bilanço sezonu ile Fed Başkanı Jerome Powell ve Avrupa Merkez Bankası (AMB) Başkanı Christine Lagarde'ın konuşmaları ön planda olacak. Veri takviminin sakin geçeceği haftada ABD konut piyasası verileri ve Çin'in 1Ç22 büyüme rakamları izlenecek.

Fed Başkanı Powell ve AMB Başkanı Lagarde, Uluslararası Para Fonu'nun (IMF) perşembe günü küresel ekonomi temalı seminerinde konuşmacı olacaklar. Rusya-Ukrayna savaşı, pandemi sonrası ekonomik toparlanma, yüksek enflasyon ve borçluluk konularına değinilecek. Bu hafta sert hareketler görülen tahvil piyasası Powell'in konuşmasına odaklanacaktır. Ayrıca Federal Açık Piyasa Komitesi'nde (FOMC) bu yıl oy hakkı bulunan St. Louis Fed Başkanı James Bullard, bu hafta konuşacak ABD'li politika yapımcılar arasında bulunuyor.

ABD'de bilanço sezonu bankalarla başlarken finansalları açıklanan az sayıda şirketin kâr ve ciro tahminleri aşma oranı şimdilik %75-80 civarında. Buna karşın S&P500 Endeksi geçen hafta yaklaşık %2,1 düşerken bankaların kayıpları daha fazla oldu. Bu hafta S&P500 Endeksi'nde listelenen 68 şirketin bilançosu açıklanacak. BofA, BNY Mellon, United Airlines, American Airlines, IBM, P&G, J&J, AmEx, Netflix ve Tesla gibi çeşitli sektörlerden büyük ve popüler şirketlerin finansalları ve projeksiyonları izlenecek. Fiyatlardaki yükseliş ve faiz beklentileri dolayısıyla projeksiyonlarda maliyet baskısına vurgu yapılabilir.

Enflasyon, Ukrayna belirsizliği ve petrol fiyatları gibi sıcak konular risk iştahı açısından ABD'li şirketlerin finansal sonuçlarını gölgede bırakabileceğini düşünmekteyiz. Dünya genelinde enflasyon yükselişini sürdürerek rekorlar tazelerken tahvil faizlerinde yukarı yönlü sert hareketler sürmekte; küresel hisse senedi piyasalarında tedirginlik devam etmekte. Ayrıca, yüksek seyreden petrol fiyatları ekonomik toparlanmanın seyri açısından belirsizlik kaynağı olmaya devam ediyor. Brent petrol vadeliileri Avrupa Birliği'nin (AB) Rus petrolünü ambargo kapsamına almaya hazırlandığı yönündeki haberlerin etkisiyle haftayı 110USD seviyesinin üzerinde kapattı. Enerji fiyatlarını artırma potansiyeli nedeniyle petrol ürünlerine yönelik kapsamlı yaptırımlar konusunda görüş ayrılığı yaşayan AB'den somut adımlar gelmesi durumunda petrol fiyatlarında yeniden yukarı yönlü sert hareketler görülebilir. Birlik, Rusya'dan günlük ortalama 2,2 milyon varil ham petrol ve 1,2 milyon varil petrol ürünleri alıyor.

Ekonomik takvimde hafta başında Çin'in ilk çeyrek GSYİH verileri var. Piyasa büyüme rakamlarının yanı sıra geçen ay başlayan karantina uygulamalarından dolayı perakende satışlar, sanayi üretimi ve sabit sermaye yatırımları verilerine odaklanacaktır. ABD tarafında geçen ayın inşaat izinleri ve konut başlangıçları salı günü, ikinci el konut satışları çarşamba günü yayınlanacak. Piyasa faizlerindeki hızlı yükselişten dolayı ABD konut piyasası verilerinin önemi artmaktadır. Euro Bölgesi'nde perşembe günü geçen ayın nihai enflasyon rakamları yayınlanacak. Avrupa'da TÜFE martta yıllık %7,5 ile rekor artış kaydetmişti.

UYARI: Burada yer alan yatırım bilgi, yorum ve tavsiyeleri yatırım danışmanlığı kapsamında değildir. Yatırım danışmanlığı hizmeti; aracı kurumlar, portföy yönetim şirketleri, mevduat kabul etmeyen bankalar ile müşteri arasında imzalanacak yatırım danışmanlığı sözleşmesi çerçevesinde sunulmaktadır. Burada yer alan yorum ve tavsiyeler, yorum ve tavsiyede bulunanların kişisel görüşlerine dayanmaktadır. Bu görüşler mali durumunuz ile risk ve getiri tercihlerinize uygun olmayabilir. Bu nedenle, sadece burada yer alan bilgilere dayanılarak yatırım kararı verilmesi beklentilerinize uygun sonuçlar doğurmayabilir.

- Yurt içinde konut piyasası verileri, yurt dışı üretici enflasyonu, tüketici güven endeksi ve merkezi yönetim borç stoku takip edilecek.

Haftanın ilk işlem gününde Türkiye Cumhuriyet Merkez Bankası (TCMB) Şubat 2022 Konut Fiyat Endeksi'ni (KFE) yayınlayacak. KFE ocakta aylık %13,1, yıllık %77,4 (Reel %21,2) artış kaydetmişti.

TÜİK çarşamba günü mart ayı Yurt Dışı Üretici Fiyat Endeksi'ni açıklayacak. YD-ÜFE şubatta aylık %2,4, yıllık %106,1 ve on iki aylık ortalamalara göre %53,2 arttı. Ana sanayi gruplarında enerji fiyatlarındaki artış aylık bazda %11,7, yıllık %203,4 olmuştu. Aynı gün Hazine ve Maliye Bakanlığı merkezi yönetim borç stoku verilerini yayınlayacak. Brüt borç stoku şubat sonu itibarıyla 2,95trln TL olarak gerçekleşirken 985,1mlr TL kısmı Türk lirası, 1,96trln TL kısmı döviz cinsinden oluşmuştu.

TÜİK ve TCMB'nin iş birliği ile yürütülen tüketici eğilim anketinin nisan sonuçları perşembe günü yayınlanacak. Mevsimsellikten arındırılmış Tüketici Güven Endeksi martta aylık %1,9 artışla 71,2 puandan 72,5 puana yükseldi. Tüketici güveninde Mart 2021'de görülen 86,7 puanlık zirvenin ardından düşüş eğilimi devam etmektedir.

Küresel piyasalarda risk iştahı düşük seyrederken Borsa İstanbul'da pozitif ayrışmanın devam ettiğini görmekteyiz. ABD ve Avrupa endekslerinde dalgalı seyir sürerken BIST100 Endeksi art arda yedinci haftayı yükselişle tamamladı. Yukarı yönlü eğilimin korunmasına karşın teknik olarak endeksin hızlı yükselerek ortalamalardan uzaklaşması ve son günlerde işlem hacminde yaşanan kısmi zayıflama dolayısıyla kısa vadeli pozisyonlanmalarda temkinli olunması gerektiğini düşünmekteyiz.

Geçtiğimiz Hafta Ne Oldu?

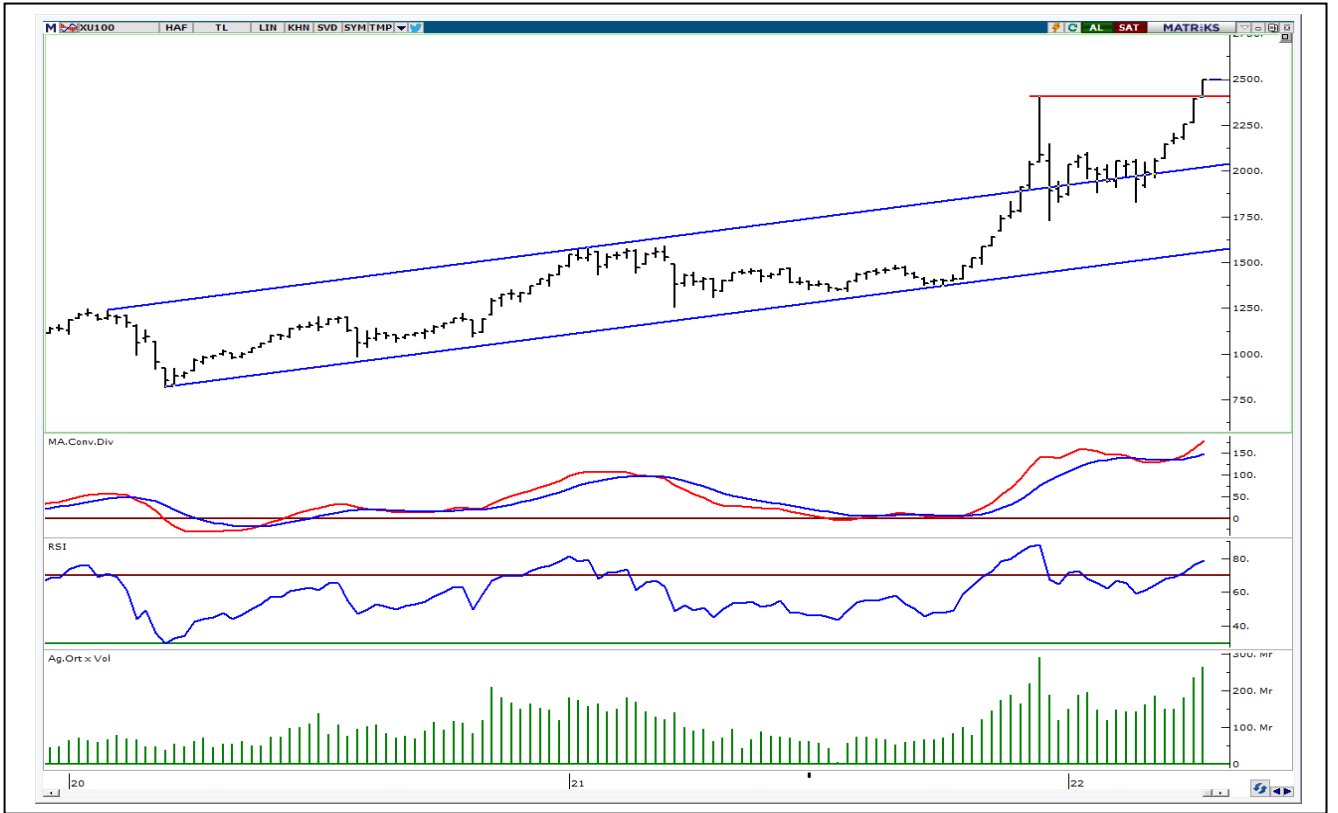
- Avrupa hisse endekslerinde geçen hafta karışık bir görünüm hâkim oldu. DAX Endeksi %0,84 ve FTSE 100 Endeksi %0,69 düştü. CAC 40 Endeksi ise %0,63 arttı. Avrupa'da piyasaların odağında Avrupa Merkez Bankası'nın (AMB) nisan ayı toplantısı vardı. AMB toplantı sonunda gösterge faiz oranını beklentilere paralel olarak %0 seviyesinde sabit tutma kararı aldı. Banka varlık alımını üçüncü çeyrekte sona erdirmeye planını doğrularken net varlık alımlarının sona ermesinin ardından faizlerin zamanla yükseleceğini belirtti. İngiltere'de yıllık tüketici enflasyonu martta %7 ile piyasa beklentisini aşarak son 30 yılın zirvesine yükseldi. Aylık bazda ise %1,1 artan tüketici enflasyonu %0,8'lik beklentileri geride bıraktı. Almanya'da ZEW yatırımcı güven endeksinin nisanda -39,3'ten -41'e gerileyerek düşüşünü sürdürmesi, Ukrayna savaşının etkilerinin devam ettiğine işaret etti. EUR/USD paritesi %0,64 düşüş ile 1,08 seviyesine geriledi. Buna karşın %0,53 artan Dolar Endeksi (DXY) Mayıs 2020'den bu yana ilk defa 100 puanın üzerinde haftalık kapanış yaptı. Nasdaq Bileşik Endeksi geçtiğimiz hafta %2,63 düşerek ABD hisse endekslerindeki aşağı yönlü hareketi öncü oldu. S&P 500 Endeksi %2,13 ve Dow Jones Endeksi %0,78 düştü. ABD 10 yıllık Hazine tahvili getirisi 12,4bp artarak %2,83 düzeyine yükseldi. ABD'de mart ayında yıllık tüketici enflasyonu %8,5 ile beklentilerin hafif üstünde oluşurken 40 yıllık zirvesini de yenilemiş oldu. Tüketici enflasyonu aylık bazda ise %1,2 olarak kaydedildi. Ülkede yıllık üretici enflasyonu ilgili dönemde %11,2 ile verinin tutulmaya başlandığı 2010'dan beri en büyük artışı kaydetmiş oldu. Ukrayna ile Rusya savaşının etkisiyle enerji maliyetlerinin yukarı yönlü hareket etmesi enflasyon verilerinde hissedildi. Haftalık işsizlik maaşına başvuranların sayısı tahminleri aşarak 185 bin olsa da son 50 yılın en düşük seviyelerindeki seyrini sürdürdü. Ons altın %1,47 değerlendirilerek haftayı 1.975USD düzeyinde tamamladı. Brent petrol %8,68 artarak varil başına 111USD'ye ulaştı.

- BİST100 Endeksi geçen hafta %4,22 artarak yükseliş serisini yedinci haftaya taşıdı. Ayrıca 2.494,37 puana ulaşan gösterge endeks tüm zamanların en yüksek haftalık kapanış rekorunu yenilemiş oldu. USD/TRY ve EUR/TRY kurları sırasıyla %0,79-%1,43 düşüş kaydetti. Küresel ölçekte altının değer kazanması ile gram altın %0,61 artarak 929 TL'ye yükseldi. Yurt içinde piyasaların odağında Türkiye Cumhuriyet Merkez Bankası'nın (TCMB) nisan ayı toplantısı vardı. TCMB politika faizini piyasa beklentilerine paralel olarak %14 seviyesinde sabit tuttu. Yıl başından bu yana politika faizinde değişikliğe gitmeyen Merkez Bankası, nisan ayı toplantısı karar metninde makro ihtiyati politika çerçevesinin güçlendirileceğini ifade etti. Ayrıca Merkez Bankası hafta sonunda TL cinsinden tesis edilen zorunlu karşılıklara uygulanacak faiz/nema oranının %0 olarak belirlendiğini duyurdu. TÜİK'in şubat ayına ilişkin açıkladığı işgücü istatistiklerine göre işsizlik 0,5 puan azalarak %10,7 düzeyinde gerçekleşti. İlgili dönemde sanayi üretimi aylık %4,4 ve yıllık %13,3 ile beklentilerin üzerinde artış kaydetti.

UYARI: Burada yer alan yatırım bilgi, yorum ve tavsiyeleri yatırım danışmanlığı kapsamında değildir. Yatırım danışmanlığı hizmeti; aracı kurumlar, portföy yönetim şirketleri, mevduat kabul etmeyen bankalar ile müşteri arasında imzalanacak yatırım danışmanlığı sözleşmesi çerçevesinde sunulmaktadır. Burada yer alan yorum ve tavsiyeler, yorum ve tavsiyede bulunanların kişisel görüşlerine dayanmaktadır. Bu görüşler mali durumunuz ile risk ve getiri tercihlerinize uygun olmayabilir. Bu nedenle, sadece burada yer alan bilgilere dayanılarak yatırım kararı verilmesi beklentilerinize uygun sonuçlar doğurmayabilir.

BIST-100 HAFTALIK TEKNİK GÖRÜNÜM

BIST100 Endeksi haftalık bazda %4,22 oranında yükseliş ile 2.494 puandan kapattı. Endeks geçtiğimiz haftaya 2.402 puandan başladıktan sonra haftalık bazda 2.400-2.497 aralığında hareket etti. Endeksin işlem hacmi haftalık bazda 264,22mlr TL ile oldukça bir yüksek seviyede gerçekleşti. Teknik açıdan incelediğimizde, yukarı yönlü hareketlerde 2.500 seviyesini psikolojik direnç konumunda takip etmekteyiz. Bu seviyenin hacim destekli geçilmesi durumunda yukarı yönlü hareketlerin devam edebileceğini tahmin etmekteyiz. Geri çekilmelerde kısa vadeli yönde takip ettiğimiz 5 günlük AO (2.475) izlenebilir. Sonraki önemli seviyeler olarak 2.420-2.400 destekleri takip edilebilir. Dolar Bazlı Endeks haftalık bazda 1,63-1,71 cent bandında alıcılı hareket etti. Haftanın ilk yarısında 1,67 cent geçilmesi ile alımlar arttı ve haftanın ikinci yarısında pozitif görünümün devam ettiğini izledik. Teknik bakımdan yukarı yönlü hareketlerde 1,75 cent desteğini önemsemekteyiz. Aşağı yönlü hareketlerde 1,57 cent seviyesi önemli destek olarak izlenebilir.



UYARI: Burada yer alan yatırım bilgi, yorum ve tavsiyeleri yatırım danışmanlığı kapsamında değildir. Yatırım danışmanlığı hizmeti; aracı kurumlar, portföy yönetim şirketleri, mevduat kabul etmeyen bankalar ile müşteri arasında imzalanacak yatırım danışmanlığı sözleşmesi çerçevesinde sunulmaktadır. Burada yer alan yorum ve tavsiyeler, yorum ve tavsiyede bulunanların kişisel görüşlerine dayanmaktadır. Bu görüşler mali durumunuz ile risk ve getiri tercihlerinize uygun olmayabilir. Bu nedenle, sadece burada yer alan bilgilere dayanılarak yatırım kararı verilmesi beklentilerinize uygun sonuçlar doğurmayabilir.

HAFTALIK PARA GİRİŞİ OLAN HİSSELER - İlk 5 Kurum (TL)

Sıra	Hisse	Kapanış	Alıcılar Hacim	Satıcılar Hacim	Para Girişi
1	EREGL	35.30	289,762,300	-157,155,800	132,606,500
2	PETKM	10.31	174,434,900	-84,209,360	90,225,540
3	EKGYO	2.94	243,379,300	-170,321,500	73,057,800
4	ASELS	27.54	262,478,100	-201,857,900	60,620,200
5	THYAO	37.74	349,224,000	-301,414,000	47,810,000
6	SISE	17.42	233,964,000	-188,373,000	45,591,000
7	TOASO	85.30	171,193,700	-126,097,800	45,095,900
8	AKBNK	9.40	282,091,200	-240,999,000	41,092,200
9	PGSUS	122.50	127,836,600	-87,894,500	39,942,100
10	VESTL	29.54	96,046,190	-59,984,180	36,062,010
11	ARCLK	64.35	98,823,750	-63,808,720	35,015,030
12	TSKB	1.88	177,685,500	-143,510,900	34,174,600
13	GARAN	13.90	1,163,505,000	-1,137,697,000	25,808,000
14	SNGYO	8.10	52,798,480	-29,146,050	23,652,430
15	HUNER	2.95	43,115,050	-20,610,840	22,504,210
16	BASGZ	16.45	91,331,360	-70,154,520	21,176,840
17	SOKM	13.15	44,858,540	-24,414,930	20,443,610
18	HALKB	5.51	63,652,150	-44,462,030	19,190,120
19	CANTE	30.00	41,222,450	-22,695,930	18,526,520
20	KORDS	41.96	66,918,770	-49,300,060	17,618,710
21	SASA	65.60	172,103,600	-154,780,700	17,322,900
22	SKBNK	1.18	77,924,200	-61,225,980	16,698,220
23	ISFIN	4.15	35,165,140	-23,212,470	11,952,670
24	DEVA	34.08	28,789,350	-17,046,510	11,742,840
25	DGNMO	2.43	25,598,840	-14,633,150	10,965,690
26	OTKAR	444.30	65,064,450	-54,499,060	10,565,390
27	BIZIM	16.18	26,969,680	-16,420,670	10,549,010
28	CEMAS	1.30	47,082,260	-36,886,030	10,196,230
29	GSDHO	3.68	28,980,740	-19,363,810	9,616,930
30	AYGAZ	33.88	34,202,410	-25,117,040	9,085,370
31	OYAKC	11.18	38,652,960	-29,731,870	8,921,090
32	IZMDC	2.43	23,905,620	-15,294,850	8,610,770
33	AEFES	29.28	57,726,020	-49,391,730	8,334,290
34	GLYHO	2.90	82,511,180	-74,298,280	8,212,900
35	EGEEN	1,851.60	21,205,360	-13,081,960	8,123,400
36	MPARK	35.00	37,987,720	-29,947,240	8,040,480
37	BIOEN	5.82	15,942,330	-8,103,371	7,838,959
38	ENJSA	15.37	73,796,930	-66,392,010	7,404,920
39	TRGYO	7.27	20,059,730	-12,812,720	7,247,010
40	DAPGM	25.78	22,047,140	-14,967,960	7,079,180

Kaynak: MATRIKS

UYARI: Burada yer alan yatırım bilgi, yorum ve tavsiyeleri yatırım danışmanlığı kapsamında değildir. Yatırım danışmanlığı hizmeti; aracı kurumlar, portföy yönetim şirketleri, mevduat kabul etmeyen bankalar ile müşteri arasında imzalanacak yatırım danışmanlığı sözleşmesi çerçevesinde sunulmaktadır. Burada yer alan yorum ve tavsiyeler, yorum ve tavsiyede bulunanların kişisel görüşlerine dayanmaktadır. Bu görüşler mali durumunuz ile risk ve getiri tercihlerinize uygun olmayabilir. Bu nedenle, sadece burada yer alan bilgilere dayanılarak yatırım kararı verilmesi beklentilerinize uygun sonuçlar doğurmayabilir.

HAFTALIK PARA ÇIKIŞI OLAN HİSSELER - İlk 5 Kurum (TL)

Sıra	Hisse	Kapanış	Alıcılar Hacim	Satıcılar Hacim	Para Çıkışı
1	TUPRS	259.70	194,135,500	-310,029,400	-115,893,900
2	KCHOL	40.74	262,387,700	-356,854,600	-94,466,900
3	KRDMD	16.07	238,032,300	-322,596,700	-84,564,400
4	YKBNK	5.19	287,674,800	-371,091,600	-83,416,800
5	SAHOL	21.68	733,461,500	-807,741,600	-74,280,100
6	BIMAS	84.65	278,639,700	-319,523,400	-40,883,700
7	KARSN	5.43	93,334,850	-124,359,200	-31,024,350
8	DOHOL	3.82	72,237,530	-100,436,000	-28,198,470
9	TCELL	23.12	212,024,700	-235,189,700	-23,165,000
10	ISCTR	10.78	220,947,300	-243,083,500	-22,136,200
11	ALARK	28.46	75,899,420	-97,219,920	-21,320,500
12	IHLAS	0.58	21,026,960	-41,957,700	-20,930,740
13	KOZAL	169.70	161,099,500	-177,738,300	-16,638,800
14	AKFGY	3.01	35,708,220	-52,296,940	-16,588,720
15	OYYAT	54.10	145,662,000	-161,864,900	-16,202,900
16	TTKOM	13.34	89,103,740	-104,119,200	-15,015,460
17	AKSA	48.12	40,461,500	-55,237,540	-14,776,040
18	ISGYO	13.20	79,470,300	-94,080,420	-14,610,120
19	ENKAI	15.64	43,676,860	-57,489,820	-13,812,960
20	TURSG	6.09	77,205,950	-90,876,700	-13,670,750
21	ISMEN	20.72	43,123,690	-55,409,160	-12,285,470
22	TRCAS	5.15	11,158,750	-22,485,390	-11,326,640
23	JANTS	83.40	32,502,310	-43,528,260	-11,025,950
24	BAGFS	15.93	17,588,430	-27,932,630	-10,344,200
25	AKSEN	16.00	44,598,980	-54,812,040	-10,213,060
26	ADESE	0.86	22,895,850	-32,678,820	-9,782,970
27	GUBRF	85.90	77,523,600	-87,201,600	-9,678,000
28	ASUZU	96.00	29,694,980	-39,332,220	-9,637,240
29	VAKBN	4.10	146,992,400	-155,826,800	-8,834,400
30	ECZYT	48.68	16,071,610	-24,571,920	-8,500,310
31	NTHOL	11.26	24,685,310	-33,160,530	-8,475,220
32	DOCO	1,181.00	15,531,550	-23,843,640	-8,312,090
33	MOBTL	1.73	12,958,650	-20,714,730	-7,756,080
34	HLGYO	2.06	22,907,820	-30,655,610	-7,747,790
35	TRILC	9.88	14,720,480	-22,273,540	-7,553,060
36	MIATK	31.06	7,275,845	-14,422,080	-7,146,235
37	GLDTRF	81.08	10,262,120	-17,315,310	-7,053,190
38	ZOREN	2.18	32,376,250	-39,320,440	-6,944,190
39	YATAS	13.32	27,150,230	-33,761,920	-6,611,690
40	GOZDE	10.46	15,459,070	-21,984,780	-6,525,710

Kaynak: MATRIKS

UYARI: Burada yer alan yatırım bilgi, yorum ve tavsiyeleri yatırım danışmanlığı kapsamında değildir. Yatırım danışmanlığı hizmeti; aracı kurumlar, portföy yönetim şirketleri, mevduat kabul etmeyen bankalar ile müşteri arasında imzalanacak yatırım danışmanlığı sözleşmesi çerçevesinde sunulmaktadır. Burada yer alan yorum ve tavsiyeler, yorum ve tavsiyede bulunanların kişisel görüşlerine dayanmaktadır. Bu görüşler mali durumunuz ile risk ve getiri tercihlerinize uygun olmayabilir. Bu nedenle, sadece burada yer alan bilgilere dayanılarak yatırım kararı verilmesi beklentilerinize uygun sonuçlar doğurmayabilir.

18 Nisan Pazartesi

Ülke	TSİ	Veri	Dönem	Beklenti	Önceki
Almanya	Tüm Gün	Tatil			
İngiltere	Tüm Gün	Tatil			
Çin	05:00	GSYH	1. Çeyrek	0,60%	1,60%
Çin	05:00	GSYH (Yıllık)	1. Çeyrek	4,40%	4,00%
Çin	05:00	Kapasite Kullanım Oranı	1. Çeyrek		77,40%
Çin	05:00	İşsizlik Oranı	Mart		5,50%
Çin	05:00	Konut Satışları	Mart		-22,10%
Çin	05:00	Perakende Satışlar (Aylık)	Mart		0,30%
Çin	05:00	Perakende Satışlar (Yıllık)	Mart	-1,60%	6,70%
Çin	05:00	Sanayi Üretimi (Aylık)	Mart		0,34%
Çin	05:00	Sanayi Üretimi (Yıllık)	Mart	4,50%	7,50%
Türkiye	10:00	Uluslararası Yatırım Pozisyonu (USD)	Şub		-238,3Mlr
Türkiye	14:30	Konut Fiyat Endeksi (Aylık)	Şub		13,10%
Türkiye	14:30	Konut Fiyat Endeksi (Yıllık)	Şub		77,40%

19 Nisan Salı

Ülke	TSİ	Veri	Dönem	Beklenti	Önceki
Japonya	07:30	Kapasite Kullanımı (Aylık)	Şub		-3,20%
Japonya	07:30	Kapasite Kullanımı (Yıllık)	Şub		-2,30%
Japonya	07:30	Sanayi Üretimi (Final-Aylık)	Şub	0,10%	0,10%
Japonya	07:30	Sanayi Üretimi (Final-Yıllık)	Şub	0,20%	0,20%
ABD	15:30	Konut Başlangıçları	Mart	1,75M	1,77M
ABD	15:30	İnşaat İzinleri	Mart	1,83M	1,86M

20 Nisan Çarşamba

Ülke	TSİ	Veri	Dönem	Beklenti	Önceki
Japonya	02:50	Dış Ticaret Dengesi (Yen)	Mart	-100,8B	-668,3B
Çin	04:15	PBOC Gösterge Faiz Oranı	Nis		3,70%
Almanya	09:00	ÜFE (Aylık)	Mart	2,30%	1,40%
Almanya	09:00	ÜFE (Yıllık)	Mart	27,90%	25,90%
Türkiye	10:00	Yurt Dışı ÜFE (Aylık)	Mart		2,35%
Türkiye	10:00	Yurt Dışı ÜFE (Yıllık)	Mart		106,10%
Euro Bölgesi	12:00	MD Dış Ticaret Dengesi (Euro)	Şub		-7,7B
ABD	17:00	2. El Konut Satışları	Mart	5,8M	6,02M
Türkiye	17:30	Merkezi Yönetim Brüt Borç Stoku (TL)	Mart		2,948Tln

21 Nisan Perşembe

Ülke	TSİ	Veri	Dönem	Beklenti	Önceki
Türkiye	10:00	Tarımsal Girdi Fiyat Endeksi (Aylık)	Şub		10,12%
Türkiye	10:00	Tarımsal Girdi Fiyat Endeksi (Yıllık)	Şub		57,26%
Türkiye	10:00	TÜİK/TCMB Tüketici Güven Endeksi	Nis		72,5
Euro Bölgesi	12:00	TÜFE (Final-Aylık)	Mart	2,50%	2,50%
Euro Bölgesi	12:00	TÜFE (Final-Yıllık)	Mart	7,50%	7,50%
ABD	15:30	İşsizlik Başvuruları	Haftalık	175K	185K
ABD	15:30	Philadelphia Fed İstihdam Endeksi	Nis	20	38,9
ABD	17:00	CB Öncü Göstergeler Endeksi (Aylık)	Mart	0,30%	0,30%
Euro Bölgesi	17:00	Tüketici Güven Endeksi (Öncü)	Nis		

UYARI: Burada yer alan yatırım bilgi, yorum ve tavsiyeleri yatırım danışmanlığı kapsamında değildir. Yatırım danışmanlığı hizmeti; aracı kurumlar, portföy yönetim şirketleri, mevduat kabul etmeyen bankalar ile müşteri arasında imzalanacak yatırım danışmanlığı sözleşmesi çerçevesinde sunulmaktadır. Burada yer alan yorum ve tavsiyeler, yorum ve tavsiyede bulunanların kişisel görüşlerine dayanmaktadır. Bu görüşler mali durumunuz ile risk ve getiri tercihlerinize uygun olmayabilir. Bu nedenle, sadece burada yer alan bilgilere dayanılarak yatırım kararı verilmesi beklentilerinize uygun sonuçlar doğurmayabilir.

22 Nisan Cuma

Ülke	TSİ	Veri	Dönem	Beklenti	Önceki
Japonya	02:30	TÜFE (Aylık)	Mart		0,50%
Japonya	02:30	TÜFE (Yıllık)	Mart		0,90%
Japonya	03:30	Au Jibun Bank Bileşik PMI (Öncü)	Nis		
Japonya	03:30	Au Jibun Bank Hizmet PMI (Öncü)	Nis		
Japonya	03:30	Au Jibun Bank İmalat PMI (Öncü)	Nis		
İngiltere	09:00	Perakende Satışlar (Aylık)	Mart	-0,30%	-0,30%
İngiltere	09:00	Perakende Satışlar (Yıllık)	Mart	2,80%	7,00%
Türkiye	10:00	Finansal Hizmetler Güven Endeksi	Nis		165,3
Almanya	10:30	Bileşik PMI (Öncü)	Nis	54	55,1
Almanya	10:30	Hizmet PMI (Öncü)	Nis	55,5	56,1
Almanya	10:30	İmalat PMI (Öncü)	Nis	54,4	56,9
Euro Bölgesi	11:00	Cari İşlemler Dengesi (Euro)	Şub		23B
Euro Bölgesi	11:00	Bileşik PMI (Öncü)	Nis	54	54,9
Euro Bölgesi	11:00	Hizmet PMI (Öncü)	Nis	55	55,6
Euro Bölgesi	11:00	İmalat PMI (Öncü)	Nis	54,5	56,5
İngiltere	11:30	Bileşik PMI (Öncü)	Nis		
İngiltere	11:30	Hizmet PMI (Öncü)	Nis		
İngiltere	11:30	İmalat PMI (Öncü)	Nis		55,2
ABD	16:45	Bileşik PMI (Öncü)	Nis		
ABD	16:45	Hizmet PMI (Öncü)	Nis		
ABD	16:45	İmalat PMI (Öncü)	Nis	58,2	58,8

UYARI: Burada yer alan yatırım bilgi, yorum ve tavsiyeleri yatırım danışmanlığı kapsamında değildir. Yatırım danışmanlığı hizmeti; aracı kurumlar, portföy yönetim şirketleri, mevduat kabul etmeyen bankalar ile müşteri arasında imzalanacak yatırım danışmanlığı sözleşmesi çerçevesinde sunulmaktadır. Burada yer alan yorum ve tavsiyeler, yorum ve tavsiyede bulunanların kişisel görüşlerine dayanmaktadır. Bu görüşler mali durumunuz ile risk ve getiri tercihlerinize uygun olmayabilir. Bu nedenle, sadece burada yer alan bilgilere dayanılarak yatırım kararı verilmesi beklentilerinize uygun sonuçlar doğurmayabilir.

PİRAMİT MENKUL KIYMETLER A.Ş.

Gümüşsuyu Mah. İnönü Cad. Işık Apt. No:53 Kat:5 Daire 9-10 Taksim/İstanbul
Tel: 0212 293 95 00 Faks: 0212 293 95 60

Balıkesir İrtibat Bürosu

Altıeylül Mah. Keçeci sok. Özcanerİşmerkezi No:17 K:1 Altıeylül/ Balıkesir
Tel: 0266 280 15 00 Faks: 0266 245 23 34

Ferdi Uğur Taçkınlar
Araştırma Müdürü
02123953227

ugur.tackinlar@piramitmenkul.com.tr

Arif Tekin Seğmen
Araştırma Uzmanı
02123953213

arif.segmen@piramitmenkul.com.tr

Ahmet Ökmen
Araştırma Uzmanı
02123953251

ahmet.okmen@piramitmenkul.com.tr



UYARI: Burada yer alan yatırım bilgi, yorum ve tavsiyeleri yatırım danışmanlığı kapsamında değildir. Yatırım danışmanlığı hizmeti; aracı kurumlar, portföy yönetim şirketleri, mevduat kabul etmeyen bankalar ile müşteri arasında imzalanacak yatırım danışmanlığı sözleşmesi çerçevesinde sunulmaktadır. Burada yer alan yorum ve tavsiyeler, yorum ve tavsiyede bulunanların kişisel görüşlerine dayanmaktadır. Bu görüşler mali durumunuz ile risk ve getiri tercihlerinize uygun olmayabilir. Bu nedenle, sadece burada yer alan bilgilere dayanılarak yatırım kararı verilmesi beklentilerinize uygun sonuçlar doğurmayabilir.